

УТВЕРЖДАЮ:
Директор Департамента
лесного комплекса
Тюменской области

В.В. Артановский



Дата

24.10.2017

Акт

лесопатологического обследования № 43

лесных насаждений

Заводоуковского

лесничества (лесопарка)

Тюменская область

(субъект Российской Федерации)

Способ лесопатологического
обследования:

1. Визуальный

2. Инструментальный

Место проведения

| Участковое лесничество | Урочище (дача) | Квартал (кварталы) | Выдел (выделы) | Площадь, га |
|------------------------|----------------|--------------------|----------------|-------------|
| Падунское | Падунское | 140 | 25 | 2,8 |
| | | | | |

Лесопатологическое обследование проведено на общей площади 0,2 га



2. Инструментальное обследование лесного участка.

2.1. Фактическая таксационная характеристика лесного насаждения

соответствует (не соответствует) таксационному описанию (нужное подчеркнуть).

Причины несоответствия:

Ведомость лесных участков с выявленными несоответствиями таксационным описаниям приведена в приложении 1 к настоящему Акту.

2.2. Состояние насаждений: с нарушенной устойчивостью

с утраченной устойчивостью

причины повреждения:

заселено (отработано) стволовыми вредителями

| Вид вредителя | Порода | Встречаемость (% отработанных деревьев) | Степень заселения (слабая, средняя, сильная) |
|---------------------|--------|---|--|
| стволовые вредители | | | - |
| стволовые вредители | | | - |

повреждено огнем

| Вид пожара | Порода | Состояние корневых лап | | Состояние корневой шейки | | Подсушивание луба | |
|------------|--------|-----------------------------|----------------------------------|--|----------------------------------|--|----------------------------------|
| | | % поврежденных огнём корней | % деревьев с данным повреждением | ожог корневой шейки по окружности и (1/4; 2/4; 3/4; более 3/4) | % деревьев с данным повреждением | по окружности и (1/4; 2/4; 3/4; более 3/4) | % деревьев с данным повреждением |
| - | - | - | - | - | - | - | - |

заражено болезнями

| Вид болезни | Порода | Встречаемость (% пораженных деревьев) | Степень поражения лесного насаждения (слабая, средняя, сильная) |
|-------------|--------|---------------------------------------|---|
| - | - | - | - |

2.3. Выборке подлежит 9% деревьев

в том числе:

| | | | |
|--------------------|------------|------------------------|--------|
| ослабленных | <u>0,0</u> | % (причины назначения) | _____; |
| сильно ослабленных | <u>0,0</u> | % (причины назначения) | _____; |
| усыхающих | <u>0,0</u> | % (причины назначения) | _____; |
| свежего сухостоя | <u>0,0</u> | %, | |

в том числе:

свежего ветровала 7,0 %,

свежего бурелома 2,0 %,

старого ветровала 0,0 %,

в том числе:

старого бурелома 0,0 %,

старого сухостоя 0,0 %,

аварийных 0,0 %.

2.4. Полнота лесного насаждения после уборки деревьев, подлежащих рубке, составит 0,45 .
Критическая полнота для данной категории лесных насаждений составляет 0,3 .

ЗАКЛЮЧЕНИЕ

С целью предотвращения негативных процессов или снижения ущерба от их воздействия назначено:

| Участковое лесничество | Урочище (дача) | Квартал | Выдел | Площадь выдела, га | вид мероприятия | Площадь мероприятия, га | Порода | запас на выдел, куб.м | Крайние сроки проведения |
|------------------------|----------------|---------|-------|--------------------|-----------------|-------------------------|--------|-----------------------|--------------------------|
| Падунское | Падунское | 140 | 25 | 2,8 | ВРС | 0,2 | С,Б | 2,3 | 2017-18 |

Ведомость перечета деревьев, назначенных в рубку, и абрис лесного участка прилагаются (приложение 2 и 3 к Акту)

Меры по обеспечению возобновления: не требуется

Мероприятия, необходимые для предупреждения повреждения или поражения смежных насаждений:

В ходе проведения лесопатологического обследования на площади 0,2 га установлено, что насаждения повреждены в результате сильных, шквалистых и ураганных ветров текущего года. Состояние насаждения неудовлетворительное. Рекомендуется провести выборочную санитарную рубку на площади 0,2 га.

Сведения для расчета степени повреждения:

год образования старого сухостоя не известно ;

основная причина повреждения древесины бурелом, ветровал

Дата проведения обследований 09.10.17

Исполнитель работ по проведению лесопатологического обследования:

ФИО Половников А.В.

Подпись 

Ведомость перечета деревьев назначенных в рубку

ВРЕМЕННАЯ ПРОБНАЯ ПЛОЩАДЬ № _____

Субъект Российской Федерации _____ Тюменская область
Лесничество (лесопарк) _____ Заводоуковское _____ Квартал _____ 140 _____ Выдел _____ 25 _____
Площадь _____ 2,8 _____ га,

Номер очага вредных организмов _____ . Размер пробной площади _____ 0,2 _____ га.

Таксационная характеристика:

тип леса _____ БР _____ ; состав _____ 10С+С _____ ; возраст _____ 65/105 _____ ; Бонитет _____ 3 _____ ;
полнота _____ 0,5 _____ ; запас на га _____ 130 _____ ; возобновление _____

Время и причины ослабления насаждения: *воздействие шквалистых и ураганных ветров текущего года, повлекшие слом стволов деревьев. Воздействие сильных ветров текущего года, повлекшие наклон более 10 градусов, изгиб и вывал деревьев.*

Тип очага вредных организмов: эпизодический, хронический (подчеркнуть)

Фаза развития очага вредных организмов: начальная, нарастания численности, собственно вспышка, кризис (подчеркнуть).


Состояние лесного насаждения, намечаемые мероприятия:

Насаждение повреждены в результате сильных, шквалистых и ураганных ветров текущего года. Состояние насаждения неудовлетворительное. Рекомендуется провести выборочную санитарную рубку.

Исполнитель работ по проведению лесопатологического обследования:

ФИО _____ Половников А.В. _____

Подпись _____



Дата составления документа _____ 09.10.17 _____

Телефон _____

ВЕДОМОСТЬ ПЕРЕЧЕТА ДЕРЕВЬЕВ

Порода: сосна кв 140 выд 25

| Ступени толщины , см | Количество деревьев по категориям состояния, шт. | | | | | | | | | | | | | | | | | | | Всего деревьев по ступеням толщины | | | | | | |
|----------------------------|--|----|---|----|---|---|-----|---|----|----|----|----|----|----|------|----|----|----|-------------------|---------------------------------------|-------|----------------------|--|--|-----|--------------------------------|
| | I | | | II | | | III | | | IV | | | V | | | VI | | | ветровал, бурелом | | | аварийные деревья | | | шт. | в т.ч. подлежат рубке, % |
| | | НЗ | З | НЗ | З | О | НЗ | З | О | НЗ | З | О | НЗ | З | О | НЗ | З | О | НЗ | З | О | | | | | |
| 1 | 2 | 3 | 4 | 5 | 6 | 7 | 8 | 9 | 10 | 11 | 12 | 13 | 14 | 15 | 17 | 18 | 19 | 21 | 22 | 23 | 24 | 25 | | | | |
| 8 | 7 | | | | | | | | | | | | | | | | | | | | 7 | 0,0 | | | | |
| 12 | 19 | | | | | | | | | | | | | | | | | | | | 24 | 20,9 | | | | |
| 16 | 31 | | | | | | | | | | | | | | | | | | | | 32 | 3,1 | | | | |
| 20 | 43 | | | | | | | | | | | | | | | | | | | | 45 | 4,4 | | | | |
| 24 | 20 | | | | | | | | | | | | | | | | | | | | 21 | 4,8 | | | | |
| 28 | 28 | | | | | | | | | | | | | | | | | | | | 28 | 7,1 | | | | |
| 32 | 19 | | | | | | | | | | | | | | | | | | | | 19 | 0,0 | | | | |
| 36 | 21 | | | | | | | | | | | | | | | | | | | | 24 | 12,5 | | | | |
| 40 | 3 | | | | | | | | | | | | | | | | | | | | 4 | 25,0 | | | | |
| 44 | | | | | | | | | | | | | | | | | | | | | 1 | 100,0 | | | | |
| 48 | 2 | | | | | | | | | | | | | | | | | | | | 2 | 0,0 | | | | |
| 52 | 2 | | | | | | | | | | | | | | | | | | | | 1 | 0,0 | | | | |
| 56 | | | | | | | | | | | | | | | | | | | | | 1 | 0,0 | | | | |
| 60 | | | | | | | | | | | | | | | | | | | | | | | | | | |
| штук | 193 | 0 | | | | | | | | | | | | 0 | 16 | | 0 | | | | 209 | | | | | |
| Итого, % | 92,3 | | | | | | | | | | | | | | 7,7 | | | | | | | 7,7 | | | | |
| куб.м | 102,4 | | | | | | | | | | | | | | 9,70 | | | | | | 112,1 | | | | | |
| куб.м % | 91,0 | | | | | | | | | | | | | | 9,0 | | | | | | | 9,0 | | | | |

Порода: береза кв 140 выд 25

| Ступени толщины , см | Количество деревьев по категориям состояния, шт. | | | | | | | | | | | | | | | | | | | Всего деревьев по ступеням толщины | | | | | | |
|----------------------------|--|----|---|----|---|---|-----|---|----|----|----|----|----|----|------|----|----|----|-------------------|---------------------------------------|------|----------------------|--|--|-----|--------------------------------|
| | I | | | II | | | III | | | IV | | | V | | | VI | | | ветровал, бурелом | | | аварийные деревья | | | шт. | в т.ч. подлежат рубке, % |
| | | НЗ | З | НЗ | З | О | НЗ | З | О | НЗ | З | О | НЗ | З | О | НЗ | З | О | НЗ | З | О | | | | | |
| 1 | 2 | 3 | 4 | 5 | 6 | 7 | 8 | 9 | 10 | 11 | 12 | 13 | 14 | 15 | 17 | 18 | 19 | 21 | 22 | 23 | 24 | 25 | | | | |
| 8 | | | | | | | | | | | | | | | | | | | | | 0 | | | | | |
| 12 | 4 | | | | | | | | | | | | | | | | | | | | 4 | 0,0 | | | | |
| 16 | 18 | | | | | | | | | | | | | | | | | | | | 20 | 10,0 | | | | |
| 20 | 23 | | | | | | | | | | | | | | | | | | | | 24 | 4,2 | | | | |
| 24 | 3 | | | | | | | | | | | | | | | | | | | | 6 | 50,0 | | | | |
| 28 | 5 | | | | | | | | | | | | | | | | | | | | 7 | 28,6 | | | | |
| 32 | 6 | | | | | | | | | | | | | | | | | | | | 6 | 0,0 | | | | |
| 36 | | | | | | | | | | | | | | | | | | | | | | | | | | |
| 40 | | | | | | | | | | | | | | | | | | | | | | | | | | |
| 44 | | | | | | | | | | | | | | | | | | | | | | | | | | |
| 48 | 1 | | | | | | | | | | | | | | | | | | | | | | | | | |
| штук | 60 | 0 | 0 | | | | | | 0 | | | | | | 8 | | | | | | 68 | | | | | |
| Итого, % | 88,2 | | | | | | | | | | | | | | 11,8 | | | | | | | 11,8 | | | | |
| куб.м | 20,1 | | | | | | | | | | | | | | 3 | | | | | | 23,1 | | | | | |
| куб.м % | 87,0 | | | | | | | | | | | | | | 13,0 | | | | | | | 13,0 | | | | |

Порода: общая

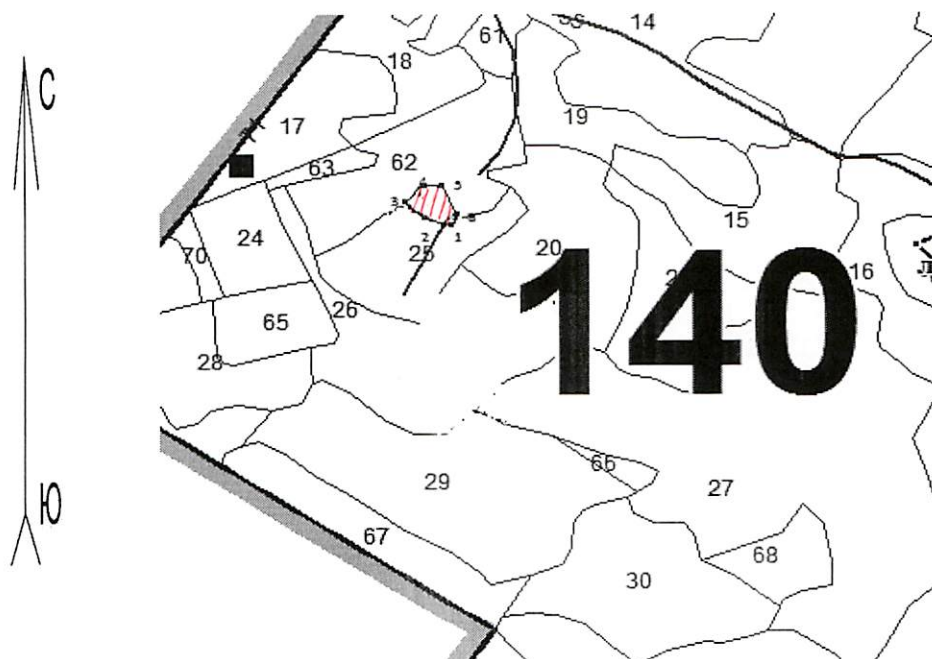
| Ступени толщины , см | Количество деревьев по категориям состояния, шт. | | | | | | | | | | | | | | | | | | | Всего деревьев по ступеням толщины | | | | | | |
|----------------------------|--|----|---|----|---|---|-----|---|----|----|----|----|----|----|------|----|----|----|-------------------|---------------------------------------|--------|----------------------|--|--|-----|--------------------------------|
| | I | | | II | | | III | | | IV | | | V | | | VI | | | ветровал, бурелом | | | аварийные деревья | | | шт. | в т.ч. подлежат рубке, % |
| | | НЗ | З | НЗ | З | О | НЗ | З | О | НЗ | З | О | НЗ | З | О | НЗ | З | О | НЗ | З | О | | | | | |
| 1 | 2 | 3 | 4 | 5 | 6 | 7 | 8 | 9 | 10 | 11 | 12 | 13 | 14 | 15 | 17 | 18 | 19 | 21 | 22 | 23 | 24 | 25 | | | | |
| штук | 253 | | | | | | | | | | | | | | 24 | | | | | | 277 | | | | | |
| % штук | 91,0 | | | | | | | | | | | | | | 9,0 | | | | | | | 9,0 | | | | |
| куб.м | 122,5 | | | | | | | | | | | | | | 12,7 | | | | | | 135,20 | | | | | |
| % куб.м | 91,0 | | | | | | | | | | | | | | 9,0 | | | | | | | 9,0 | | | | |

Абрис участка

Район Заводоуковский
Участковое лесничество Падунское
Урочище Падунское

Квартал 140 выдел 25 площадь 0,2

М 1:10000



| № выдела | Ленты (круговой площадки) перечета | | | | |
|----------|------------------------------------|----------|-----------|-----------|-------------|
| | № ленты (площадки) | длина, м | ширина, м | радиус, м | площадь, га |
| | | | | | |

| Номера точек | Координаты | Румбы линий | Длина, м |
|--------------|---------------------------|-------------|----------|
| 1-2 | N56° 29.963' E66° 26.315' | СЗ:77 | 30 |
| 2-3 | N56° 29.972' E66° 26.283' | СЗ:47 | 50 |
| 3-4 | N56° 29.991' E66° 26.266' | СВ:61 | 34 |
| 4-5 | N56° 29.008' E66° 26.308' | ЮВ:88 | 20 |
| 5-6 | N56° 29.007' E66° 26.325' | ЮВ:30 | 50 |
| 6-1 | N56° 26.986' E66° 26.348' | ЮЗ:33 | 16 |
| | | | |

Условные обозначения:



участок лесопатологического обследования
участок назначенный под выборочную санитарную рубку
1 номера точек

Исполнитель работ по проведению лесопатологического обследования:

ФИО Половников А.В.

Подпись

Дата составления документа 09.10.14

Телефон 8(34542)2-17-77

Лесничество ПАДУНСКОЕ УЧ. ЛЕСНИЧЕСТВО

Категория защитности ЛЕСА ЗЕЛЕН.ЗОН ПОСЕЛЕНИЙ И ХОЗ.ОБЪЕКТОВ

квартал 140

| № выдела | Площадь, га | Состав, подрост, подлесок, почва, рельеф, особенности выдела | Э л я р с е н т | В о р с т а т | Д и а м е т р | К л а с с | Г р о м о з д | Б о л е з н | Тип леса | П о л о ж е н и е | Запас сырья, м3 | | | Запас на выделе, м3 | | | | Хозяйственные распоряжения | | | |
|----------|-------------|--|-----------------|---------------|---------------|-----------|---------------|-------------|----------|-------------------|-----------------|----------------|-------------------------|---------------------|--------|-----------------|-------|----------------------------|----------|----|----|
| | | | | | | | | | | | На выдел | Общий на выдел | В т.ч. по составу пород | Сухостоя | Резерв | Един. ест. воз. | Общий | | Ликвида. | | |
| 1 | 2 | 3 | 4 | 5 | 6 | 7 | 8 | 9 | 10 | 11 | 12 | 13 | 14 | 15 | 16 | 17 | 18 | 19 | 20 | 21 | 22 |

25 2.8 10С+С 1 С 65 17 22 4 3 3 БР 0.5 130 364 364 1
 1 С 105 0 0 0 0 0

Подрост: 10С (15) 2 м,0 тыс.шт/га,
 Особенности выдела: Класс пожарной опасности - 3

Итог по кварталу № 140
 2.8 по составляющим породам: 364 0 0 0 0 0
 с 364

Сумма основных показателей по отчету:

площадь(га) 2.8 Запас(кбм) 364

