

УТВЕРЖДАЮ:
И.о. директора Департамента
лесного комплекса Тюменской
области

Г.В. Громова



Дата

30.11.2019

Акт

лесопатологического обследования № 43

лесных насаждений

Аромашевского

лесничества (лесопарка)

Тюменская область

(субъект Российской Федерации)

Способ лесопатологического обследования:

1. Визуальный

2. Инструментальный

Место проведения

Участковое лесничество	Урочище (дача)	Квартал (кварталы)	Выдел (выделы)	Площадь, га
Аромашевское	Аромашевское	158	27	0,2

Лесопатологическое обследование проведено на общей площади

0,20

га.



1. Визуальное лесопатологическое обследование.

Наземное

Дистанционное

1.1. На площади 0,2 га фактическая таксационная характеристика лесного насаждения соответствует (не соответствует) таксационному описанию (нужное подчеркнуть).

Причины несоответствия

На данном участке в 2017 году была проведена уборка поврежденных деревьев в объеме 1 куб.м на площади 0,2 га, в результате чего снизилась полнота и запас древостоя.

После рубки фактический запас составил 15 куб.м./га, полнота 0,3.

Список участков с выявленными несоответствиями приведен в приложении 1 к настоящему Акту.

1.2. Лесные насаждения с нарушенной и утраченной устойчивостью выявлены на площади га.

Участковое лесничество	Урочище (дача)	Площадь, га		Причина ослабления (гибели)
		с нарушенной устойчивостью	с утраченной устойчивостью	
			-	

Состояние обследованных лесных насаждений приведено в приложениях 1.1-1.4 к Акту в зависимости от метода проведения ЛПО.

1.3. В обследованных лесных участках прогнозируется:

Прогноз	Площадь, га
Ослабление лесных насаждений	-
Усыхание лесных насаждений различной степени	-
Развитие очагов вредных организмов	-

1.4. Обнаружено загрязнение лесного участка отходами и выбросами: **промышленными** **бытовыми**

Вид загрязнения	Размеры загрязнения			Объем, куб.м	Площадь загрязнения, га
	длина, м	ширина, м	высота, м		
-	-	-	-	-	-

ЗАКЛЮЧЕНИЕ

Оценка текущего санитарного и лесопатологического состояния лесных насаждений, назначенные профилактические мероприятия по защите лесов, агитационные мероприятия: Состояние древостоя, причины повреждения ослабления деревьев и рекомендуемые санитарно-оздоровительные мероприятия: на конец 2016 года на участке действовал очаг большого елового лубоеда, в 2017 году было проведено санитарно-оздоровительное мероприятие с уборкой поврежденных деревьев. В ходе проведения лесопатологического обследования установлено: состояние древостоя удовлетворительное, насаждению не требуется проведение санитарно-оздоровительных мероприятий. За данным и смежным насаждением установить лесопатологический контроль.

Исполнитель работ по проведению лесопатологического обследования:

ФИО Ширшов С.Ю.

Подпись 

Результаты проведения лесопатологического обследования лесных

исследование
(месяц)

2017 г.

Субъект Российской Федерации
Участковое лесничество

Тюменская область
Аромашевское

Лесничество (лесопарк)
Урочище (лесная дача)

Аромашевское
Аромашевское

№	Итого	Таксационная характеристика												Распределение запаса насаждения по категориям состояния деревьев, %											Признаки повреждения деревьев	Доля поврежденных деревьев, %	Причина ослабления, повреждения	Подлежит рубке, %	Назначенные мероприятия							
		состав	порода	возраст, лет	средняя высота, м	средний диаметр, см	тип леса	полнота	бонитет	запас, кубм/га	Число деревьев на пробе, шт.	без признаков ослабления	ослабленные	сильно ослабленные	усыхающие	свежий сухой	старый сухой	свежий ветровал	старый ветровал	свежий бурелом	старый бурелом	аварийные деревья	вид	площадь, га												
1		Номер квартала																																		
2		Номер выдела																																		
3		Площадь выдела, га																																		
4		Целевое назначение лесов																																		
5		Категория защитных лесов																																		
6		Номер лесопатологического выдела																																		
7	0,2	Площадь лесопатологического выдела, га																																		
8	3																																			
9	7																																			
10	13																																			
11	4																																			
12	4																																			
13	РТ																																			
14	0,3*																																			
15	2																																			
16	15*																																			
17																																				
18	47																																			
19	23																																			
20	-																																			
21	-																																			
22	-																																			
23	-																																			
24	-																																			
25	-																																			
26	-																																			
27	-																																			
28	-																																			
29	610																																			
30	23																																			
31	306																																			
32	-																																			
33	-																																			
34	-																																			
Итого	0,2																																			
Итого																																				
Итого	77																																			
Итого	23																																			

Показатели, не соответствующие таксационному описанию отмечаются "**"

Исполнитель работ по проведению лесопатологического обследования

ФИО Ширшов С.Ю.

Дата составления документа

15.11.17.

Телефон

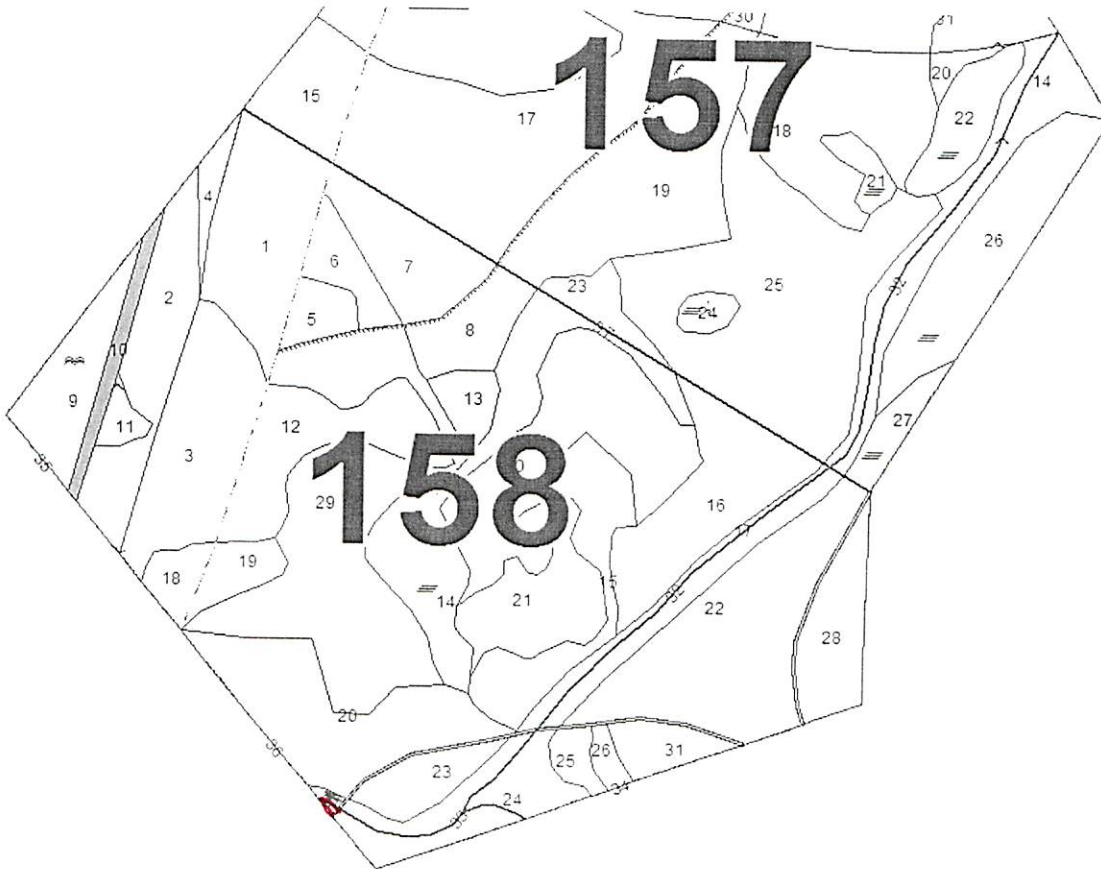
8(34545)21265

Абрис участка

Район Аромашевский
участковое лесничество Аромашевское
урочище/сельское поселение Аромашевское
квартал 158 выдел 27 площадь 0,2

М 1:10000

С



Ю

№ выдела	Ленты (круговой площадки) перечета				
	№ ленты (площадки)	длина, м	ширина, м	радиус, м	площадь, га

Номера точек	Координаты	Румбы линий	Длина, м
1	№ 56,70.971° E 68,58.563"	ЮЗ 23°	

Условные обозначения: - границы лесопатологического обследования

1 начало маршрутного хода

направление маршрутного хода

Исполнитель работ по проведению лесопатологического обследования:

ФИО Ширшов С.Ю.

Подпись

Дата составления документа 15.11.14

Телефон 8(34545) 21265

Приложение 1
к акту лесопатологического обследования
Ведомость лесных участков с выявленными таксационными описаниями

1	2	3	4	5	6	7	17	Площадь лесопатологического выдела, га	Таксационная характеристика										Заложено пробных		
									18	19	20	21	22	23	24	25	26	27	количество, шт	общая площадь, га	
ТО	2011	158	27	0,2	защитные	запретные полосы лесов водных объектов	-	0,2	7С	С	13	4	4	РТ	-	0,4	2	20	-	33	34
Ф		158	27	0,2	защитные	запретные полосы лесов водных объектов	-	0,2	7С	С	13	4	4	РТ	-	0,3	2	15	-	-	-

Примечание:
ТО - таксационные описания
Ф - фактическая характеристика лесного насаждения

Исполнитель работ по проведению лесопатологического обследования

ФИО _____

Подпись _____



Участковое лесничество АРОМАНШЕВСКОЕ Урочище АРОМАНШЕВСКОЕ ЗАПРЕТНЫЕ ПОЛОСЫ ЛЕСОВ ВД. ВОДНЫХ ОБЪЕКТОВ

1	2	3	4	5	6	7	8	9	10	11	12	13	14	15	16	17	18	19	20	21	22	23	24		
: N : Пло-		: Состав : Подрост, по:		: Я : Вы :		: Эле :		: Воз :		: Ди :		: Кл :		: Гр :		: Во :		: Тип :		: Полн :		: Запас на выделе, лес. МЗ			
: вы :		: шаль,		: лесок		: покров,		: поч :		: со :		: элемент :		: ра :		: со :		: лам :		: с :		: пана :		: леса :	
: ле :		: на :		: га :		: сти		: выдела.		: Отмет :		: ле :		: ст :		: та :		: ет :		: во :		: те :		: тпу :	
: : ка		: о		: порослевом		: в :		: я :		: са :		: ст :		: та :		: ет :		: во :		: те :		: тпу :		: : про :	
: : ет		: нозале		: с :		: земель :		: С :		: са :		: ст :		: та :		: та :		: та :		: та :		: та :		: та :	
: : Хар		: лесных		: культу		: р :		: : : :		: : : :		: : : :		: : : :		: : : :		: : : :		: : : :		: : : :		: : : :	
: : Када		:стров :		: оценка :		: : : :		: : : :		: : : :		: : : :		: : : :		: : : :		: : : :		: : : :		: : : :		: : : :	

культуры-93 г., вспашка борозд, посадка ручная, размещение 5,0*0,6 м, 3500 шт/га, состояние неудовлетворительные, замусоренные листьями

допол. культу

21 4,6 лесные культуры 1 5 С 13 4 4 1 1 2 РТ 0,4 2 9 6
7СЗБ 15 7 8 5123 3

культуры-98 г., вспашка борозд, посадка механизир., размещение 4,5*0,7 м, 5500 шт/га, состояние неудовлетворительные, нарушение технологии

допол. культу

22 10,6 8525 1 21 Б 55 20 20 6 3 2 РТ 0,7 18 191 153 2
7СЗБ 80 23 34 5123 38 2

27 ? лесные культуры 1 5 С 13 4 4 1 1 2 РТ 0,4 2
7СЗБ 15 7 8 5123

культуры-96 г., вспашка борозд, посадка механизир., размещение 4,5*0,7 м, 5500 шт/га, состояние неудовлетворительные, нарушение технологии

допол. культу

29 13,8 лесные культуры 1 6 С 16 5 6 1 1 2 РТ 0,4 3 41 29
7СЗБ10С 20 7 8 5123 8 4
ОС 7 8

культуры-95 г., вспашка борозд, посадка ручная, размещение 4,5*0,6 м, 3000 шт/га, состояние неудовлетворительные, неблаг. климат. условия

допол. культу

30 9,1 лесные культуры 1 6 С 15 5 6 1 1 2 РТ 0,4 3 27 16
6СЗБ1С 20 7 8 5123 8 3
С 7 8

одиночные деревья 1 60 18 24 9
10Б

культуры-96 г., вспашка борозд, посадка ручная, размещение 4,5*0,6 м, 3000 шт/га, состояние неудовлетворительные, повреждение пожаром

32 3 Дорога общего пользования, грунтовая, ширина 4,0 м, ширина проезжей части 4,0 м, протяженность 0,7 км, состояние удовлетворит., круглогодично

Итого по категории 79,2

548 С 91

по составленным породам

27



Лесничему Архипову А.В.
Аромашевского лесничества
ГКУ ТО "Тюменское
управление лесами"

Уведомление № 4
о готовности выполненных работ к сдаче
от 25 апреля 2017 г.

Аромашевский филиал ГБУ ТО "Тюменская авиабаза" уведомляет Вас о том, что согласно государственному заданию на выполнение работ по мероприятиям на обеспечение охраны, защиты и воспроизводства лесов выполнены следующие работы:

Наименование выполненных работ	Ед. изм.	Участковое лесничество	Квартал	Выдел	Лесосека	Объем выполненных работ	Сроки выполнения мероприятия, предусмотренные государственным заданием
Очистка лесных насаждений от захлывания	га	Аромашевское, урочище Аромашевское	158	27	10	0,2	В период с 01.01.2017 г. до 30.11.2017г.
			158	1	1	6,7	
			157	15	1	3,3	
Итого:						10,2	

На основании вышеизложенного прошу Вас провести приемку выполненных работ.

Директор Аромашевского филиала

Рябинин Ю.В.

Получил лесничий

Архипов А.В. 25.04.2017г.

**КОПИЯ
ВЕРНА**

Заключение № 4

о приемке выполненных работ по мероприятиям на обеспечение охраны, защиты и воспроизводства лесов, предусмотренных государственным заданием за апрель 2017 года

от «25» апреля 2017г.

Основание для приемки выполненных работ: приказ Департамента лесного комплекса Тюменской области от «06» апреля 2017г. №47 «Об утверждении порядка приемки выполненных работ по мероприятиям на обеспечение охраны, защиты и воспроизводства лесов, предусмотренных государственным заданием», Уведомлением о готовности выполненных работ к сдаче.

Для приемки предоставлены: уведомление о готовности выполненных работ к сдаче от 25 апреля 2017 г. №4.

(документы, материалы, представленные к приемке)

Заключение по результатам приемки:

Наименование выполненной работы	Ед. изм.	Месторасположение выполненной работы (лесничество, участковое лесничество, урочище, СП)	Квартал	Выдел	№ Лесосеки	Объем выполненных работ	Качество работ (соответствие государственному заданию)
Очистка лесных насаждений от захламления	га	Аромашевское лесничество Аромашевское участковое лесничество (ур. Аромашевское)	158	27	10	0,2	Соответствует требованиям государственного задания
		Аромашевское лесничество Аромашевское участковое лесничество (ур. Аромашевское)	158	1	1	6,7	
		Аромашевское лесничество Аромашевское участковое лесничество (ур. Аромашевское)	157	15	1	3,3	
Итого:						10,2	

Вывод по результатам приемки выполненных работ: подлежит приемке

(подлежит приемке; подлежит приемке при устранении нарушений требований государственного задания, не препятствующих приемке выполненной работы, указываются выявленные нарушения и предложения об устранении выявленных нарушений, в том числе с указанием срока их устранения; не подлежит приемке)

Приложения:

(документы, обоснования, подтверждающие выполнение работ)

Подписи лиц, осуществляющих приемку выполненных работ:

Участковый лесничий Аромашевского лесничества

ГКУ ТО «Тюменьлес»

(должность)

(подпись)

Знаменщиков А.С.

(ФИО)

Подписи лиц, осуществляющих сдачу выполненных работ:

Начальник участка

ГБУ ТО «Тюменская авиабаза»

(должность)

(подпись)

Ширшов С.Ю.

(ФИО)

