

УТВЕРЖДАЮ:  
Директор Департамента  
лесного комплекса Тюменской  
области

В.В. Артановский

Дата 02.10.2017

**Акт  
лесопатологического обследования № 42**

лесных насаждений Тюменского лесничества (лесопарка)  
Тюменская область (субъект Российской Федерации)

Способ лесопатологического обследования: 1. Визуальный   
2. Инструментальный

Место проведения

Участковое лесничество	Урочище (дача)	Квартал (кварталы)	Выдел (выделы)	Площадь, га
Богандинское	Богандинское	69	37	0,6

Лесопатологическое обследование проведено на общей площади 0,60 га.

# 1. Визуальное лесопатологическое обследование.

Наземное

Дистанционное

1.1. На площади 0,6 га фактическая таксационная характеристика лесного насаждения соответствует (не соответствует) таксационному описанию (нужное подчеркнуть).  
Причины несоответствия

Список участков с выявленными несоответствиями приведен в приложении 1 к настоящему Акту.

1.2. Лесные насаждения с нарушенной и утраченной устойчивостью выявлены на площади 0 га.

Участковое лесничество	Урочище (дача)	Площадь, га		Причина ослабления (гибели)
		с нарушенной устойчивостью	с утраченной устойчивостью	
		-	-	-

Состояние обследованных лесных насаждений приведено в приложениях 1.1-1.4 к Акту в зависимости от метода проведения ЛПО.

1.3. В обследованных лесных участках прогнозируется:

Прогноз	Площадь, га
Ослабление лесных насаждений	-
Усыхание лесных насаждений различной степени	-
Развитие очагов вредных организмов	-

1.4. Обнаружено загрязнение лесного участка отходами и выбросами: **промышленными**   
**бытовыми**

Вид загрязнения	Размеры загрязнения			Объем, кубм	Площадь загрязнения, га
	длина, м	ширина, м	высота, м		
-	-	-	-	-	-

## ЗАКЛЮЧЕНИЕ

Оценка текущего санитарного и лесопатологического состояния лесных насаждений, назначенные профилактические мероприятия по защите лесов, агитационные мероприятия:  
Состояние древостоя, причины повреждения ослабления деревьев и рекомендуемые санитарно-оздоровительные мероприятия: насаждение пройдено *лесным пожаром 2014 г (низовым беглым средней интенсивности)*, характеризуется признаком: *ожогом стволов (камбий не поврежден)*. Состояние древостоя - *удовлетворительное*. Насаждение представлено *100% от запаса здоровыми деревьями*, . Насаждению не требуется проведение санитарно-оздоровительных мероприятий.

Исполнитель работ по проведению лесопатологического обследования:

ФИО Гайнулин А.К.

Подпись




Результаты проведения лесопатологического обследования лесных насаждений за сентябрь 2017 г.

Субъект Российской Федерации Тюменская область Лесничество (лесопарк) Тюменское  
 Участковое лесничество Богандинское Урочище (лесная дача) Богандинское  
 (месяц)

1	2	3	4	5	6	7	Таксационная характеристика								Распределение запаса насаждения по категориям состояния деревьев, %										33	34																				
							8	9	10	11	12	13	14	15	16	17	18	19	20	21	22	23	24	25			26	27	28	29	30	31	32													
Номер квартала	Номер выдела	Площадь выдела, га	Целевое назначение лесов	Категория защитных лесов	Номер лесопатологического выдела	Площадь лесопатологического выдела, га	состав	возраст, лет	средняя высота, м	средний диаметр, см	тип леса	полнота	бонитет	запас, км/га	число деревьев на пробе, шт.	без признаков ослабления	ослабленные	сильно ослабленные	уыхающие	свежий сухостой	старый сухостой	свежий ветровал	старый ветровал	свежий бурелом	старый бурелом	аварийные деревья	признаки поврежденная деревьев	доля поврежденных деревьев, %	причина ослабления, поврежденная	подлежит рубке, %	Назначенные мероприятия															
69	37	0,6	защит			0,60	6	ОС	5	3	2	РТ	0,5	2	10	100											324	30	854																	
							4	Б	5	3	2																																			
ИТОГО																																														
						0,60																																								

Исполнитель работ по проведению лесопатологического обследования

ФИО Гайнулин А.К.  Телефон \_\_\_\_\_

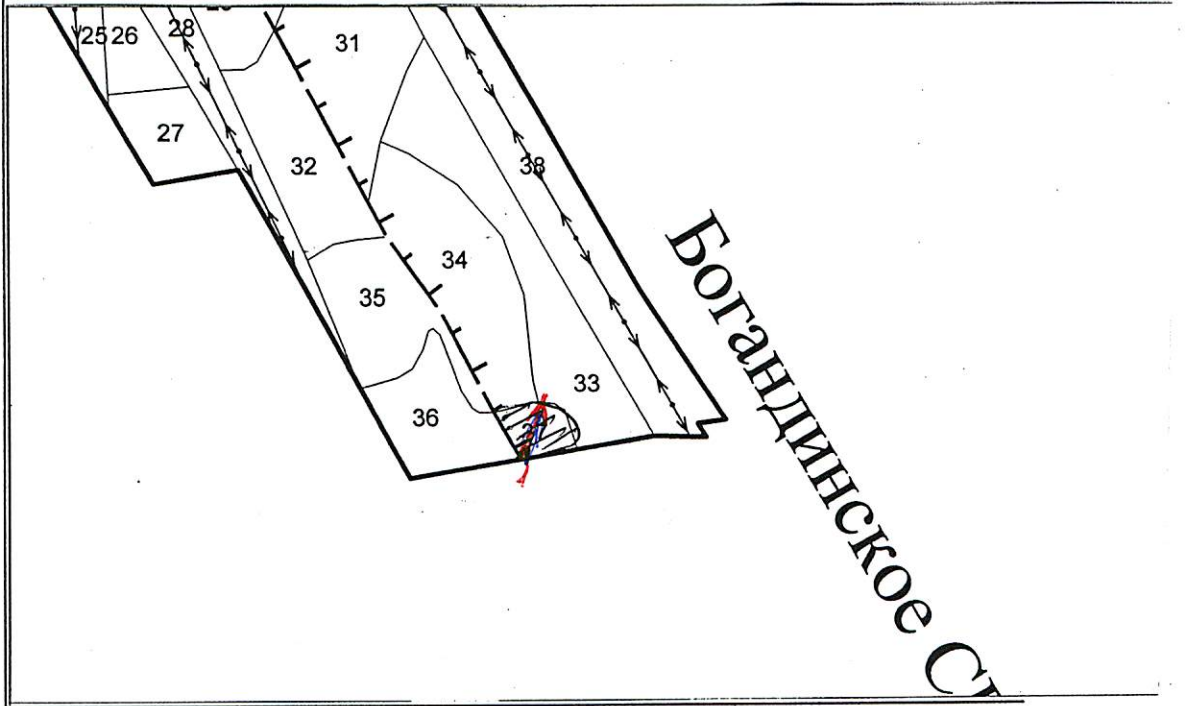
Дата составления документа 18.09.17

Абрис участка

М 1:10000

*Богандинское участковое лесничество  
Квартал 69 выдел 34 площадь 0,6 га*

С



№ выдела	Ленты (круговой площадки) перечета				
	№ ленты (площадк)	длина, м	ширина, м	радиус, м	площадь, га

Номера точек	Координаты	Румбы линий	Длина, м
	N56/51/739		
	E065/53/362		

Направление маршрутного хода

Участок обследования

Исполнитель работ по проведению лесопатологического обследования

ФИО Гайнулин А.К.

Подпись

Дата составления документа 18.09.17

Телефон \_\_\_\_\_

лесничество 10\_БОГАНДИНСКОЕ Категория защитности ЗАЩИТНЫЕ ПОЛОСЫ ЛЕСОВ ВДОЛЬ А/Д квартал 69

Н в	пло-	Состав,	Э   л   в	Д   К   Г   Б	тип	П	Запас сырораст.	К	Запас на выделе, м3
о	ы	подрост,	Я   л   е   о	В   и   л   р   о	леса	о	леса, м3	л	
м	д	подлесок,	р   е   с   з	ы   а	н	л	-----	Т	Един
дер.	е	почва,	у   м   а	р   с   м	в в	и	тип	н	На   В т.ч   о
е	е	распоряжения	с   е	а   о	е о о	т	лесор.	о	Общий   по   в   Сухо   Ре-   ест.
р	л	рельеф,	-   н	с   т   т	з з	е	услов.	т	га   на   сост.   а   стоя
дин	а	особенности	н   т	т   а	р р	т	а	выдел	пород   р
а	а	лик-							
вида		выдела							

1	2	3	4	5	6	7	8	9	10	11	12	13	14	15	16	17	18	19	20
21	22																		

37	0.6	60С4Б	1	0С	5	3	2	1	1	2	РТ	0.5	10	6	4	0
			1	Б	5	3	2								2	0

Особенности выдела: Класс пожарной опасности 4  
 ручная, Лесные культуры: Год создания - 67, Способ подготовки почвы - 3111, Способ создания - Посадка  
 Расстояние между рядами (м\*10) - 20, Расстояние в ряду (м\*10) - 05, К-во посадочных мест  
 (тыс.шт/га)\*10 - 060

Итого по кварталу № 69

0.6											6			0	0	0	0	0
											по составляющим породам:							
											ОС	4						
											Б	2						

Сумма основных показателей по отчету:

Площадь(га)  
0.6

Запас(кбм)  
6

