

УТВЕРЖДАЮ:

Директор
Департамента лесного
комплекса Тюменской
области

В.В. Артановский

Дата

24.10.2014

**Акт
лесопатологического обследования № 42**

лесных насаждений

Заводоуковского

лесничества (лесопарка)

Тюменская область

(субъект Российской Федерации)

Способ лесопатологического
обследования:

1. Визуальный

2. Инструментальный

Место проведения

Участковое лесничество	Урочище (дача)	Квартал (кварталы)	Выдел (выделы)	Площадь, га
Падунское	Падунское	134	40	15,6

Лесопатологическое обследование проведено на общей площади 1,2 га

2. Инструментальное обследование лесного участка.

2.1. Фактическая таксационная характеристика лесного насаждения

соответствует (не соответствует) таксационному описанию (нужное подчеркнуть).

Причины несоответствия:

Ведомость лесных участков с выявленными несоответствиями таксационным описаниям приведена в приложении 1 к настоящему Акту.

2.2. Состояние насаждений: с нарушенной устойчивостью

с утраченной устойчивостью

причины повреждения:

заселено (отработано) стволовыми вредителями

Вид вредителя	Порода	Встречаемость (% отработанных деревьев)	Степень заселения (слабая, средняя, сильная)
стволовые вредители			-
стволовые вредители			-

повреждено огнем

Вид пожара	Порода	Состояние корневых лап		Состояние корневой шейки		Подсушивание луба	
		% поврежденных огнём корней	% деревьев с данным повреждением	ожог корневой шейки по окружности и (1/4; 2/4; 3/4; более 3/4)	% деревьев с данным повреждением	по окружности (1/4; 2/4; 3/4; более 3/4)	% деревьев с данным повреждением
-	-	-	-	-	-	-	-

заражено болезнями

Вид болезни	Порода	Встречаемость (% пораженных деревьев)	Степень поражения лесного насаждения (слабая, средняя, сильная)
-	-	-	-

2.3. Выборке подлежит 4 % деревьев

в том числе:

ослабленных 0,0 % (причины назначения) _____;

сильно ослабленных 0,0 % (причины назначения) _____;

усыхающих 0,0 % (причины назначения) _____;

свежего сухостоя 0,0 %,

в том числе:

свежего ветровала 2,0 %,

свежего бурелома 2,0 %,

старого ветровала 0,0 %,

в том числе:

старого бурелома 0,0 %,

старого сухостоя 0,0 %,

аварийных 0,0 %.

2.4. Полнота лесного насаждения после уборки деревьев, подлежащих рубке, составит 0,85.
Критическая полнота для данной категории лесных насаждений составляет 0,3.

ЗАКЛЮЧЕНИЕ

С целью предотвращения негативных процессов или снижения ущерба от их воздействия назначено:

Участковое лесничество	Урочище (дача)	Квартал	Выдел	Площадь выдела, га	вид мероприятия	Площадь мероприятия, га	Порода	запас на выдел, куб.м	Крайние сроки проведения
Падунское	Падунское	134	40	15,6	ВРС	1,2	С	25,8	2017-18

Ведомость перечета деревьев, назначенных в рубку, и абрис лесного участка прилагаются (приложение 2 и 3 к Акту)

Меры по обеспечению возобновления: не требуется

Мероприятия, необходимые для предупреждения повреждения или поражения смежных насаждений:

В ходе проведения лесопатологического обследования на площади 1,2 га установлено, что насаждения повреждены в результате сильных, шквалистых и ураганных ветров текущего года. Состояние насаждения неудовлетворительное. Рекомендуется провести выборочную санитарную рубку на площади 1,2 га.

Сведения для расчета степени повреждения:

год образования старого сухостоя _____;

основная причина повреждения древесины _____ бурелом, ветровал,

Дата проведения обследований _____ 09.10.14

Исполнитель работ по проведению лесопатологического обследования:

ФИО _____ Половников А.В.

Подпись _____ 

Ведомость перечета деревьев назначенных в рубку

ВРЕМЕННАЯ ПРОБНАЯ ПЛОЩАДЬ № _____

Субъект Российской Федерации _____ Тюменская область _____
Лесничество (лесопарк) _____ Заводоуковское _____ Квартал _____ 134 _____ Выдел _____ 40 _____
Площадь _____ 15,6 _____ га, _____

Номер очага вредных организмов _____ . Размер пробной площади _____ 1,2 _____ га.

Таксационная характеристика:

тип леса _____ РТ _____ ; состав _____ 10С _____ ; возраст _____ 125 _____ ; Бонитет _____ 2 _____ ;
полнота _____ 0,9 _____ ; запас на га _____ 430 _____ ; возобновление _____

Время и причины ослабления насаждения: *воздействие шквалистых и ураганных ветров текущего года, (прошлых лет) повлекшие слом стволов деревьев. Воздействие сильных ветров текущего года, повлекшие наклон более 10 градусов, изгиб и вывал деревьев.*

Тип очага вредных организмов: эпизодический, хронический (подчеркнуть)

Фаза развития очага вредных организмов: начальная, нарастания численности, собственно вспышка, кризис (подчеркнуть).

Состояние лесного насаждения, намечаемые мероприятия:

Насаждение повреждены в результате сильных, шквалистых и ураганных ветров текущего года. Состояние насаждения неудовлетворительное. Рекомендуется провести выборочную санитарную рубку.

Исполнитель работ по проведению лесопатологического обследования:

ФИО _____ Половников А.В. _____

Подпись _____ 

Дата составления документа _____ 09.10.14 _____

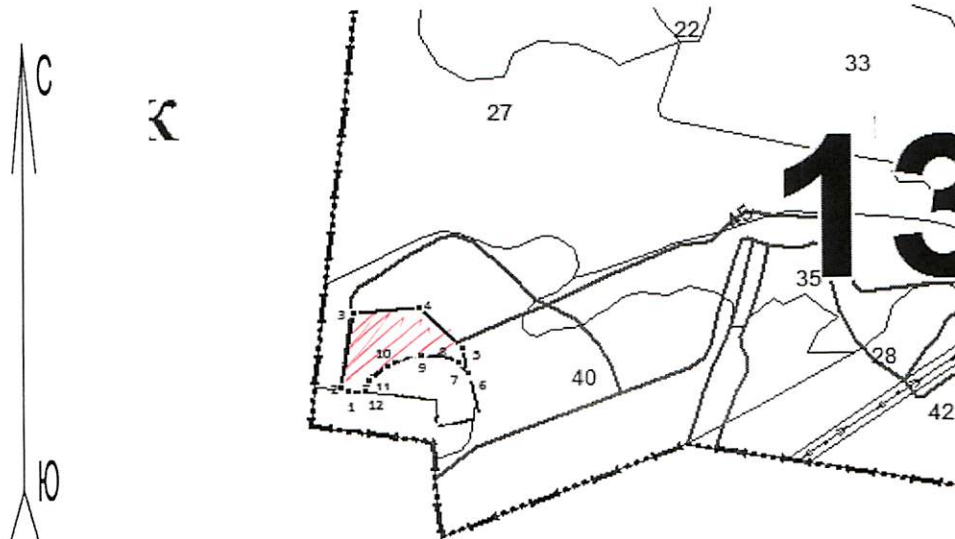
Телефон _____

Абрис участка

Район Заводоуковский
Участковое лесничество Падунское
Урочище Падунское

Квартал 134 выдел 40 площадь 1,2

М 1:10000



№ выдела	Ленты (круговой площадки) перечета				
	№ ленты (площадки)	длина, м	ширина, м	радиус, м	площадь, га

Номера точек	Координаты	Румбы линий	Длина, м
1-2	N56° 30.988' E66° 32.764'	СЗ:79	12
2-3	N56° 30.994' E66° 32.757'	СВ:7	112
3-4	N56° 31.044' E66° 32.780'	СВ:67	92
4-5	N56° 31.061' E66° 32.874'	ЮВ:60	87
5-6	N56° 31.016' E66° 32.938'	ЮВ:29	40
6-7	N56° 30.998' E66° 32.938'	СЗ:52	24
7-8	N56° 31.010' E66° 32.921'	СЗ:81	33
8-9	N56° 31.019' E66° 32.886'	ЮЗ:78	25
9-10	N56° 31.013' E66° 32.854'	ЮЗ:47	50
10-11	N56° 31.010' E66° 32.830'	ЮЗ:34	33
11-12	N56° 30.995' E66° 32.802'	ЮЗ:2	19
12-1	N56° 30.986' E66° 32.789'	ЮЗ:80	24

Условные обозначения: участок лесопатологического обследования
 участок назначенный под выборочную санитарную рубку
1 номера точек

Исполнитель работ по проведению лесопатологического обследования:

ФИО Половников А.В.

Подпись

Дата составления документа 09.10.17

Телефон 8(34542)2-17-77

Лесничество ПАДУНСКОЕ УЧ. ЛЕСНИЧЕСТВО

Категория защитности ЛЕСА ЗЕЛЕН.ЗОН ПОСЕЛЕНИЙ И ХОЗ.ОБЪЕКТОВ

квартал 134

Н о м е р а	Пло- щадь, га	Состав, подрост, подлесок, почва, рельеф, особенности выдела	Э л я р е с у м а с е - н т	В о л е с а с т а	В ы р с т а	Д и а о е т р	К л а с с ы р о с т а	Г р у п п о д р о с т а	Б и о о е т р	Тип леса тип лесор. услов.	П о л н о т а	Запас сырораст. леса, м3			Запас на выделе, м3				Хозяйственные распоряжения			
												На га	Общий на выдел	В т.ч по сост. пород	Сухо стоя	Ре- дин	Един дер. ест. воз.	Общий		лик- вида		
1	2	3	4	5	6	7	8	9	10	11	12	13	14	15	16	17	18	19	20	21	22	
40	15.6	10с Подлесок: М Р ШП Густой Особенности выдела: Класс пожарной опасности - 4	1	с	125	29	40	7	6	2	РТ	0.9	430	6708	6708	1						

Итог по кварталу № 134
15.6

6708
по составляющим породам:
с 6708

Сумма основных показателей по отчету:

Площадь(га)
15.6

Запас(кбм)
6708

КОПИЯ
ВЕРНА