

УТВЕРЖДАЮ:

Директор Департамента  
лесного комплекса  
Тюменской области

В.В. Артановский



Дата

24.10.2014

### Акт

### лесопатологического обследования № 41

лесных насаждений

Заводоуковского

лесничества (лесопарка)

Тюменская область

(субъект Российской Федерации)

Способ лесопатологического  
обследования:

1. Визуальный

2. Инструментальный

Место проведения

Участковое лесничество	Урочище (дача)	Квартал (кварталы)	Выдел (выделы)	Площадь, га
Падунское	Падунское	134	39	1,1

Лесопатологическое обследование проведено на общей площади 1 га



## 2. Инструментальное обследование лесного участка.

2.1. Фактическая таксационная характеристика лесного насаждения

соответствует (не соответствует) таксационному описанию (нужное подчеркнуть).

Причины несоответствия:

Ведомость лесных участков с выявленными несоответствиями таксационным описаниям приведена в приложении 1 к настоящему Акту.

2.2. Состояние насаждений: с нарушенной устойчивостью

с утраченной устойчивостью

причины повреждения:

заселено (отработано) стволовыми вредителями

Вид вредителя	Порода	Встречаемость (% отработанных деревьев)	Степень заселения (слабая, средняя, сильная)
стволовые вредители			-
стволовые вредители			-

повреждено огнем

Вид пожара	Порода	Состояние корневых лап		Состояние корневой шейки		Подсушивание луба	
		% поврежденных огнём корней	% деревьев с данным повреждением	ожог корневой шейки по окружности и (1/4; 2/4; 3/4; более 3/4)	% деревьев с данным повреждением	по окружности (1/4; 2/4; 3/4; более 3/4)	% деревьев с данным повреждением
-	-	-	-	-	-	-	-

заражено болезнями

Вид болезни	Порода	Встречаемость (% пораженных деревьев)	Степень поражения лесного насаждения (слабая, средняя, сильная)
-	-	-	-

2.3. Выборке подлежит 4 % деревьев

в том числе:

ослабленных 0,0 % (причины назначения) \_\_\_\_\_;

сильно ослабленных 0,0 % (причины назначения) \_\_\_\_\_;

усыхающих 0,0 % (причины назначения) \_\_\_\_\_;

свежего сухостоя 0,0 %, \_\_\_\_\_

в том числе:

свежего ветровала	<u>2,0</u> %,
свежего бурелома	<u>2,0</u> %,
старого ветровала	<u>0,0</u> %,
в том числе:	
старого бурелома	<u>0,0</u> %,
старого сухостоя	<u>0,0</u> %,
аварийных	<u>0,0</u> %.

2.4. Полнота лесного насаждения после уборки деревьев, подлежащих рубке, составит 0,77 .  
Критическая полнота для данной категории лесных насаждений составляет 0,3 .

## ЗАКЛЮЧЕНИЕ

С целью предотвращения негативных процессов или снижения ущерба от их воздействия назначено:

Участковое лесничество	Урочище (дача)	Квартал	Выдел	Площадь выдела, га	вид мероприятия	Площадь мероприятия, га	Порода	запас на выдел, куб.м	Крайние сроки проведения
Падунское	Падунское	134	39	17,6	ВРС	1	С	15,2	2017-18

Ведомость перечета деревьев, назначенных в рубку, и абрис лесного участка прилагаются (приложение 2 и 3 к Акту)

Меры по обеспечению возобновления: не требуется

Мероприятия, необходимые для предупреждения повреждения или поражения смежных насаждений:

*В ходе проведения лесопатологического обследования на площади 1 га установлено, что насаждения повреждены в результате сильных, шквалистых и ураганных ветров текущего года. Состояние насаждения неудовлетворительное. Рекомендуется провести выборочную санитарную рубку на площади 1 га.*

Сведения для расчета степени повреждения:

год образования старого сухостоя \_\_\_\_\_;

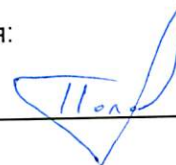
основная причина повреждения древесины \_\_\_\_\_ бурелом, ветровал,

Дата проведения обследований \_\_\_\_\_ 09.10.18

Исполнитель работ по проведению лесопатологического обследования:

ФИО \_\_\_\_\_ Половников А.В. \_\_\_\_\_

Подпись \_\_\_\_\_



*Степанов*  
(месяц)

Результаты проведения лесопатологического обследования лесных насаждений за

Тюменская область Падунское Лесничество (лесопарк) Урочище (лесная дача) Заводоуковское

1	2	3	4	5	6	7	Таксационная характеристика								17	Распределение запаса насаждения по категориям состояния деревьев, %										29	30	31	32	Назначенные мероприятия				
							8	9	10	11	12	13	14	15		16	18	19	20	21	22	23	24	25	26					27	28	33	34	
134	39	1,1	защ	лес зелен. зон поселений ихоз объектов	1	Площадь лесопатологического выдела, га	состав	попуда	возраст, лет	средняя высота, м	средний диаметр, см	тип леса	полнота	бонитет	запас, км/га	Число деревьев на пробе, шт.	без признаков ослабления	слабленные	сильно ослабленные	усыхающие	свежий сухостой	старый сухостой	свежий ветровал	старый ветровал	свежий бурелом	старый бурелом	аварийные деревья	Признаки повреждения деревьев	Доля поврежденных деревьев, %	Причина ослабления, повреждения	Поджиг рубке, %	вид	площадь, га	
							10С	С	125	29	40	РТ	0,8	2	380	96					2,0	2,0			2,0			205, 217,	4,0	881, 882,	4,0	ВСР	1,0	

Показатели, не соответствующие таксационному описанию отмечаются "!!!"

Исполнитель работ по проведению лесопатологического обследования

ФИО \_\_\_\_\_ Подпись \_\_\_\_\_  
Половников А.В. *11.01.17*

Дата составления документа 09.10.17 Телефон \_\_\_\_\_

**Ведомость перечета деревьев назначенных в рубку**

ВРЕМЕННАЯ ПРОБНАЯ ПЛОЩАДЬ № \_\_\_\_\_

Субъект Российской Федерации \_\_\_\_\_ Тюменская область  
Лесничество (лесопарк) \_\_\_\_\_ Заводоуковское \_\_\_\_\_ Квартал \_\_\_\_\_ 134 \_\_\_\_\_ Выдел \_\_\_\_\_ 39 \_\_\_\_\_  
Площадь \_\_\_\_\_ 1 \_\_\_\_\_ га, \_\_\_\_\_

Номер очага вредных организмов \_\_\_\_\_ . Размер пробной площади \_\_\_\_\_ 1 \_\_\_\_\_ га.

Таксационная характеристика:

тип леса \_\_\_\_\_ РТ \_\_\_\_\_ ; состав \_\_\_\_\_ 10С \_\_\_\_\_ ; возраст \_\_\_\_\_ 125 \_\_\_\_\_ ; Бонитет \_\_\_\_\_ 2 \_\_\_\_\_ ;  
полнота \_\_\_\_\_ 0,8 \_\_\_\_\_ ; запас на га \_\_\_\_\_ 380 \_\_\_\_\_ ; возобновление \_\_\_\_\_

Время и причины ослабления насаждения: *воздействие шквалистых и ураганных ветров текущего года, повлекшие слом стволов деревьев. Воздействие сильных ветров текущего года, повлекшие наклон более 10 градусов, изгиб и вывал деревьев.*

Тип очага вредных организмов: эпизодический, хронический (подчеркнуть)

Фаза развития очага вредных организмов: начальная, нарастания численности, собственно вспышка, кризис (подчеркнуть).

Состояние лесного насаждения, намечаемые мероприятия:

*Насаждение повреждены в результате сильных, шквалистых и ураганных ветров текущего года. Состояние насаждения неудовлетворительное. Рекомендуется провести выборочную санитарную рубку.*

Исполнитель работ по проведению лесопатологического обследования:

ФИО \_\_\_\_\_ Половников А.В. \_\_\_\_\_

Подпись \_\_\_\_\_ 

Дата составления документа \_\_\_\_\_ 09.10.14 \_\_\_\_\_

Телефон \_\_\_\_\_

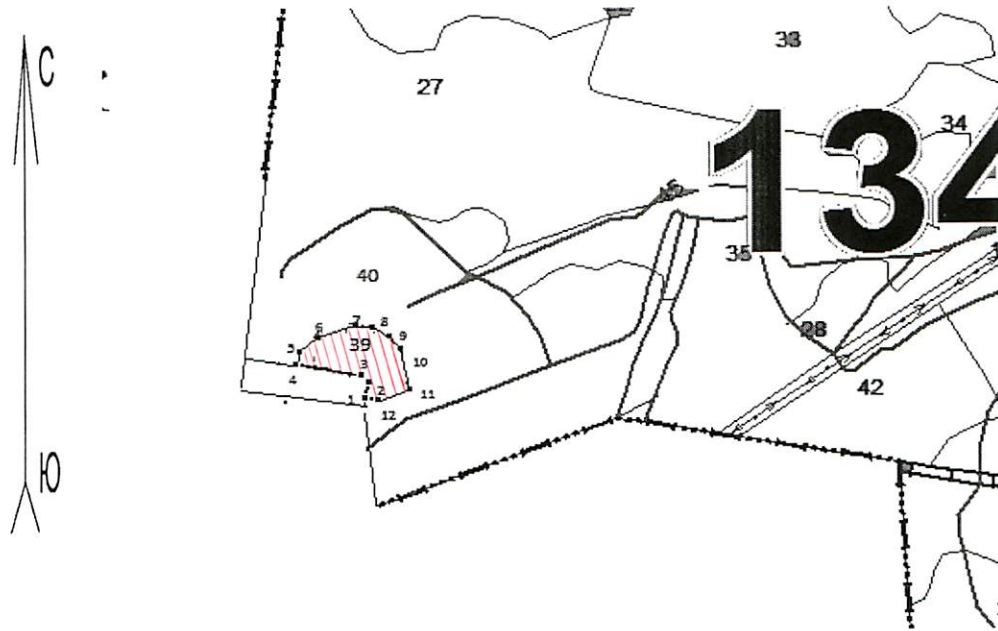


### Абрис участка

Район Заводоуковский  
Участковое лесничество Падунское  
Урочище Падунское

Квартал 134 выдел 39 площадь 1,0

М 1:10000



№ выдела	Ленты (круговой площадки) перечета				
	№ ленты (площадки)	длина, м	ширина, м	радиус, м	площадь, га

Номера точек	Координаты	Румбы линий	Длина, м
1-2	N56° 30.953' E66° 32.884'	СЗ:5	25
2-3	N56° 30.972' E66° 32.886'	СЗ:52	15
3-4	N56° 30.979' E66° 32.882'	ЮЗ:83	94
4-5	N56° 30.986' E66° 32.792'	СВ:0	18
5-6	N56° 30.995' E66° 32.802'	СВ:33	33
6-7	N56° 30.998' E66° 32.938'	СВ:49	50
7-8	N56° 31.011' E66° 32.835'	СВ:78	26
8-9	N56° 31.017' E66° 32.886'	ЮВ:80	32
9-10	N56° 31.013' E66° 32.921'	ЮВ:53	25
10-11	N56° 30.994' E66° 32.941'	ЮВ:29	63
11-12	N56° 30.954' E66° 32.941'	ЮЗ:56	48
12-1	N56° 30.952' E66° 32.902'	ЮЗ:75	18

Условные обозначения:



участок лесопатологического обследования

участок назначенный под выборочную санитарную рубку  
номера точек

Исполнитель работ по проведению лесопатологического обследования:

ФИО Половников А.В.

Подпись

Дата составления документа 09.10.14

Телефон 8(34542)2-17-77

