

УТВЕРЖДАЮ:

Директор Департамента лесного комплекса Тюменской области

В.В. Артановский

Дата

24.10.2014

Акт  
лесопатологического обследования №

лесных насаждений

Армизонское

44  
лесничества (лесопарка)

Тюменская область

(субъект Российской Федерации)

Способ лесопатологического обследования:

1. Визуальный

2. Инструментальный

Место проведения

Участковое лесничество	Урочище (дача)	Квартал (кварталы)	Выдел (выделы)	Площадь, га
Армизонское сельское	Ивановское СП	18	2	0,7

Лесопатологическое обследование проведено на общей площади

0,7

га.

||

## 2. Инструментальное обследование лесного участка .

### 2.1. Фактическая таксационная характеристика лесного насаждения

соответствует (не соответствует) таксационному описанию (нужное подчеркнуть).

Причины несоответствия:

2.2. Состояние насаждений: с нарушенной устойчивостью  v  
с утраченной устойчивостью

причины повреждения: устойчивый низовой пожар 4-10 летней давности (2008 г) средней интенсивности, воздействие шквалистых и урганых ветров прошлых лет, повлекших слом стволов деревьев.

заселено (отработано) стволовыми вредителями

Вид вредителя	Порода	Встречаемость (% заселенных деревьев)	Степень заселения (слабая, средняя, сильная)
-	-	-	-

повреждено огнем

Вид пожара	Порода	Состояние корневых лап		Состояние корневой шейки		Подсушивание луба	
		% поврежденных огнём корней	% деревьев с данным повреждением	ожог корневой шейки по окружности (1/4; 2/4; 3/4; более 3/4)	% деревьев с данным повреждением	по окружности (1/4; 2/4; 3/4; более 3/4)	% деревьев с данным повреждением
867	Б	-	-	-	-	более 3/4	80,2
867	ОС	-	-	-	-	более 3/4	81,1

заражено болезнями

Вид болезни	Порода	Встречаемость (% пораженных деревьев)	Степень поражения лесного насаждения (слабая, средняя, сильная)
-	-	-	-

2.3. Выборке подлежит 80,6 % деревьев

в том числе:

ослабленных \_\_\_\_\_ % (причины назначения) \_\_\_\_\_;  
 сильно ослабленных \_\_\_\_\_ % (причины назначения) \_\_\_\_\_;  
 усыхающих 21,9 % (причины назначения) \_\_\_\_\_  
 свежего сухостоя 23,2 %, \_\_\_\_\_  
 подсушивание луба более 3/4 окружности ствола \_\_\_\_\_

в том числе: свежего ветровала \_\_\_\_\_ %;  
 свежего бурелома \_\_\_\_\_ %, 21,3 %;  
 старого ветровала, \_\_\_\_\_ %, 21,3 %;  
 в том числе: старого бурелома \_\_\_\_\_ %;  
 старого сухостоя 14,2 %;  
 аварийных \_\_\_\_\_ %.

2.4. Полнота лесного насаждения после уборки деревьев, подлежащих рубке, составит 0,13 .  
 Критическая полнота для данной категории лесных насаждений составляет 0,3 .

## ЗАКЛЮЧЕНИЕ

С целью предотвращения негативных процессов или снижения ущерба от их воздействия назначено:

Участковое лесничество	Урочище (дача)	Квартал	Выдел	Площадь выдела, га	вид мероприятия	Площадь мероприятия, га	Порода	запас на выдел, куб.м	Крайние сроки проведения
Армизонское сельское	Ивановское СП	18	2	0,7	ССР	0,7	Б,Ос	147	2018-2019

Ведомость перечета деревьев, назначенных в рубку, и абрис лесного участка прилагаются (приложение 2 и 3 к Акту)

Меры по обеспечению возобновления: посадка лесных культур

Мероприятия, необходимые для предупреждения повреждения или поражения смежных насаждений: рекомендуется провести сплошную санитарную рубку в квартале 18 выделе 2 Армизонского сельское участкового лесничества Ивановского СП на площади 0,7 га.

Сведения для расчета степени повреждения:

год образования старого сухостоя \_\_\_\_\_;

основная причина повреждения древесины устойчивый низовой пожар 4-10 летней давности

Дата проведения обследований 09.10.14

Исполнитель работ по проведению лесопатологического обследования:

ФИО \_\_\_\_\_ Чемакин О.А. \_\_\_\_\_

Подпись \_\_\_\_\_ 

*О.А. Чемакин*  
(месяц)

Результаты проведения лесопатологического обследования лесных насаждений за

Субъект Российской Федерации  
Участковое лесничество

Тюменская область  
Армизонское сельское

Лесничество (лесопарк)  
Урочище (лесная дача)

Армизонское  
Ивановское СП

1	2	3	4	5	6	7	Таксационная характеристика								17	Распределение запаса насаждения по категориям состояния деревьев, %											30	31	32	Назначенные мероприятия			
							8	9	10	11	12	13	14	15		16	18	19	20	21	22	23	24	25	26	27				28	29	33	34
номер квартала	номер выдела	площадь выдела, га	целевое назначение лесов	категория защитных лесов	номер лесопатологического выдела	площадь лесопатологического выдела, га	состав	порода	возраст, лет	средняя высота, м	средний диаметр, см	тип леса	полнота	бонитет	запас, км/га	число деревьев на пробе, шт.	без признаков ослабления	ослабленные	сильно ослабленные	усыхающие	свежий сухой	старый сухой	свежий ветровал	старый ветровал	свежий бурелом	старый бурелом	аварийные деревья	признаки повреждения деревьев	доля поврежденных деревьев, %	причина ослабления, поврежденя	подлежит рубке, %	вид	площадь, га
18	2	0,7	защитные	лесные расположенные в лесостепных зонах		0,7	5Б50с	Б	60	23	26	РТ	0,7	2	210	262	-	-	18,9	22,1	24,7	14,9	-	19,4	-	-	-	329,218	80,2	867,822	81,0	ССР	0,7
итого																474	-	18,9	21,8	23,3	15,8	-	20,2	-	-	-	329,218	80,6	867,822	81,1		0,7	

Показатели, не соответствующие таксационному описанию отмечаются ""\*""

Исполнитель работ по проведению лесопатологического обследования

ФИО Чемакин О.А.

Подпись

*О.А. Чемакин*

Дата составления документа

Телефон

*09.10.17*

8(34547)2-45-71

**Ведомость перечета деревьев назначенных в рубку**

ВРЕМЕННАЯ ПРОБНАЯ ПЛОЩАДЬ № \_\_\_\_\_

Субъект Российской Федерации \_\_\_\_\_ Тюменская область  
Лесничество (лесопарк) Армизонское Участковое лесничество Армизонское сельское  
Квартал 18 Выдел 2 Площадь 0,7 га, \_\_\_\_\_

Номер очага вредных организмов \_\_\_\_\_ - \_\_\_\_\_ . Размер пробной площади \_\_\_\_\_ - \_\_\_\_\_ га.

Таксационная характеристика:

тип леса РТ ; состав 5Б5Ос ; возраст 60/60 ; Бонитет 2 ;

полнота 0,7 ; запас на га 210 ; возобновление посадка лесных культур

Время и причины ослабления насаждения: устойчивый низовой пожар 4-10 летней давности (2008 г) средней интенсивности, воздействие шквалистых и урганых ветров прошлых лет, повлекших слом стволов деревьев.

Тип очага вредных организмов: эпизодический, хронический (подчеркнуть)

Фаза развития очага вредных организмов: начальная, нарастания численности, собственно вспышка, кризис (подчеркнуть).

Состояние лесного насаждения, намечаемые мероприятия:

по состоянию насажденияна рекомендуется провести сплошную санитарную рубку на площади 0,7 га , т.к. полнота насаждения после уборки деревьев подлежащих рубке будет ниже предельных величин для данного целевого назначения лесов.

Исполнитель работ по проведению лесопатологического обследования:

ФИО Чемакин О.А.

Подпись 

Дата составления документа 09.10.17

Телефон \_\_\_\_\_

## ВЕДОМОСТЬ ПЕРЕЧЕТА ДЕРЕВЬЕВ временная пробная площадь .

Порода: Береза - разряд высот 3

Ступени толщины, см	Количество деревьев по категориям состояния, шт.																	Всего деревьев по			
	I			II		III		IV		V		VI			ветровал, бурелом			аварийные деревья			шт.
			3*		НЗ	3*	НЗ	3	НЗ	3	О	НЗ	3	О	НЗ	3	О	шт.			
1	2	3	4	5	6	7	8	9	10	11	12	13	14	15	16	17	18	19	20		
8																					
12																					
16				11	11		11					12						45	51,1		
20				13	14		15		11			13						66	59,1		
24				16	16		19		12			14						77	58,4		
28				12	17		19		12			14						74	60,8		
32																					
36																					
40																					
Итого, шт.				52	58		64		35			53						262			
%				19,9	22,1		24,4		13,4			20,2							80,2		
Запас				21,0	24,6		27,6		16,6			21,6						111,4			
% от запаса				18,9	22,1		24,7		14,9			19,4							81,1		

Порода: Осина - разряд высот 3

Ступени толщины, см	Количество деревьев по категориям состояния, шт.																	Всего деревьев по			
	I			II		III		IV		V		VI			ветровал, бурелом			аварийные деревья			шт.
			3*		НЗ	3*	НЗ	3	НЗ	3	О	НЗ	3	О	НЗ	3	О	шт.			
1	2	3	4	5	6	7	8	9	10	11	12	13	14	15	16	17	18	19	20		
8																					
12																					
16				8	9		9					12						38	55,3		
20				10	14		11		11			13						59	59,3		
24				11	11		15		12			14						63	65,1		
28				11	12		11		9			9						52	55,8		
32																					
36																					
40																					
Итого, шт.				40	46		46		32			48						212			
%				18,9	21,7		21,7		15,1			22,6							81,1		
Запас				18,8	21,2		21,5		16,6			20,8						98,8			
% от запаса				19,0	21,4		21,7		16,8			21,1							81,0		

## ВЕДОМОСТЬ ПЕРЕЧЕТА ДЕРЕВЬЕВ временная пробная площадь . Площадь на пробе

Всего на пробе																			
Итого, шт.				92	104		110		67			101						474	
%				19,4	21,9		23,2		14,2			21,3							80,6
Запас				39,9	45,7		49,0		33,2			42,4						210,3	
Итого %				18,9	21,8		23,3		15,8			20,2							81,1

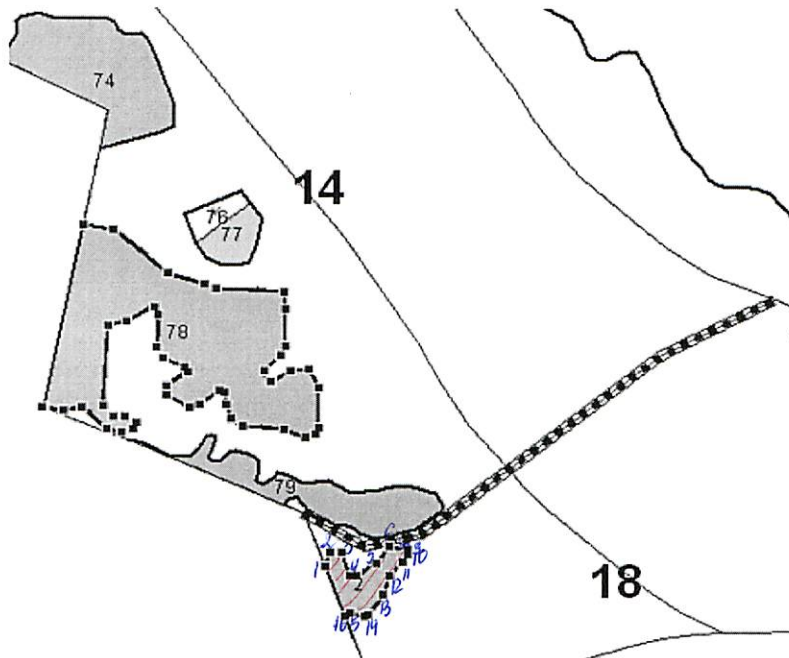
Абрис участка  
Армизонский

Район  
участковое лесничество Армизонское сельское  
урочище / сельское поселение Ивановское СП

квартал 18 выдел 2 площадь 0,7 га

М 1:10000

С



Ю

№ выдела	Ленты (круговой площадки) перечета				
	№ ленты (площадки)	длина, м	ширина, м	радиус, м	площадь, га

Номера точек	Координаты	Румбы линий	Длина, м
1-2	N 56° 15' 30,08"; E 068° 50' 31,03"	СВ: 6°	23,3
2-3	N 56° 15' 35,44"; E 068° 50' 36,41"	СВ: 75°	16,5
3-4	N 56° 15' 34,21"; E 068° 50' 39,89"	ЮВ: 35°	39,7
4-5	N 56° 15' 27,05"; E 068° 50' 47,19"	СВ: 82°	8,7
5-6	N 56° 15' 26,93"; E 068° 50' 37,62"	СВ: 42°	37,5
6-7	N 56° 15' 35,44"; E 068° 50' 36,41"	СВ: 22°	33,1
7-8	N 56° 15' 34,21"; E 068° 50' 39,89"	СВ: 84°	27,7
8-9	N 56° 15' 27,05"; E 068° 50' 47,19"	ЮВ: 11°	7,9
9-10	N 56° 15' 34,21"; E 068° 50' 39,89"	ЮЗ: 10°	13,5
10-11	N 56° 15' 27,05"; E 068° 50' 47,19"	ЮЗ: 26°	30,2
11-12	N 56° 15' 26,93"; E 068° 50' 37,62"	ЮЗ: 6°	31,4
12-13	N 56° 15' 35,44"; E 068° 50' 36,41"	ЮЗ: 18°	40,2
13-14	N 56° 15' 34,21"; E 068° 50' 39,89"	ЮЗ: 52°	7,6
14-15	N 56° 15' 34,21"; E 068° 50' 39,89"	ЮЗ: 89°	23,1
15-16	N 56° 15' 27,05"; E 068° 50' 47,19"	ЮЗ: 39°	9
16-1	N 56° 15' 34,21"; E 068° 50' 39,89"	СЗ: 34°	87,6

Условные обозначения:  участок лесопатологического обследования

 площадь для проведения сплошной рубки санитарной

Исполнитель работ по проведению лесопатологического обследования:

ФИО Чемакин О.А.

Подпись 

Дата составления документа 09.10.14

Телефон 8(34547)2-45-71



Уч. лесничество Армизонское сельское ИВАНОВСКОЕ СП

Категория защитности ЛЕСА РАСПОЛ. в ЛЕСОСТЕПНЫХ ЗОНАХ

Квартал 18

N	Пло- вы- де- ла	Состав. Подрост, по: щадь, длесок покров, поч: ва, рельеф, особенн: ости выдела. Отмет: ка о порослевом происх. Наимен. кат: ст. незалес. земель: Хар. лесных культур: Кадастров. оценка	Я:Вы- со- мент:	Эле- ра	Воз- со- та	Вы- ам: с	Ди: с	Кл: ас: ун:	Гр: па: ни:	Во: ни: леса	Тип	Полн: ота	Запас сырораст. леса, дес. МЗ	Кл: ас:	Запас на выделе, дес. МЗ	с су- ре- еди- закламен.	Хозяйственные мероприятия						
1	2	3	4	5	6	7	8	9	10	11	12	13	14	15	16	17	18	19	20	21	22	23	24

1	,7 5Б50С	1 20 Б ОС	40 19 18 50 21 22	4 2 1	РТ	0,7	16	11	6 5														1		
подлесок: ШП редкий повреждение низовым пожаром, БЕРЕЗА, слабая поврежденность класс пожар. опасности-4																									
2	,7 5Б50С	1 24 Б ОС	60 23 26 60 24 32	6 2 2	РТ	0,7	21	15	8 7														1		
подлесок: ШП редкий повреждение низовым пожаром, БЕРЕЗА, средняя поврежденность класс пожар. опасности-4																									
3	9,0 9В10С	1 19 Б ОС	50 19 22 50 19 22	5 2 2	РТ	0,8	17	153	138 15														9		
подрост: 7Б30С (5) 1,0 м, 1,0 тыс. шт/га, благонадежный подлесок: ШП редкий повреждение низовым пожаром, БЕРЕЗА, средняя поврежденность класс пожар. опасности-4																									
4	2,3 50С5Б+В	1 22 ОС Б Б	50 23 26 50 21 22 30	5 2 1	РТ	0,7	22	51	26 25																
подрост: 80С2Б (15) 5,0 м, 0,5 тыс. шт/га, благонадежный подлесок: ИВК редкий повреждение энтомофагами, 07 г., БЕРЕЗА, слабая поврежденность, шелкопряд непарный повреждение низовым пожаром, БЕРЕЗА, слабая поврежденность класс пожар. опасности-4																									
5	1,0 9В10С	1 22 Б ОС	50 22 22 50 22 24	5 2 1	РТ	0,8	22	22	20 2 2 3																
подлесок: ШП редкий повреждение энтомофагами, 07 г., БЕРЕЗА, слабая поврежденность, шелкопряд непарный повреждение низовым пожаром, БЕРЕЗА, слабая поврежденность класс пожар. опасности-4																									
6	36,9 погибшее насаждени	Б		3	ОСЗЛ																		74	74	уборка сухост уборка закл.
повреждение вымокание, БЕРЕЗА, сильная поврежденность класс пожар. опасности-4																									
7	7,5 7Б30С	1 22 Б ОС	50 22 20 50 23 26	5 2 1	РТ	0,8	22	165	115 2 50 3														8		
подлесок: ШП редкий																									

КОПИЯ  
ВЕРНА