

УТВЕРЖДАЮ:

Директор

Департамента лесного комплекса

Тюменской области

В.В. Артановский

«24» Сентября 2017 г.

Акт

лесопатологического обследования № 4

лесных насаждений Заводоуковского лесничества (лесопарка)

Тюменской области

Способ лесопатологического обследования: 1. Визуальный

2. Инструментальный

Место проведения

Участковое лесничество	Урочище (дача)	Квартал (кварталы)	Выдел (выделы)	Площадь, га
Лесной участок №1				
Падунское	ур. Сельское	6	1-14,16-19,21-48,55-70	244.60
Лесной участок №2				
Сельское		3	1-24,27-30	357.20
Сельское		4	1-16,18-22	181.70
Сельское		7	1-18,20-39,41-44,46,52,54	184.90
Сельское		8	1-34,36-58,61-64,66,68-70,72-91,93-107,109,113,119,121,124,129,131,133-135	371.60
Сельское		9	1-30	439.90
Сельское		10	1-56,58-112,115-116,121,123-124,131,140,143,145,148-149,151-153,156,159-160	625.70
Лесной участок №3				
Боровинское	ур. Боровинское	119	1-24,26-31,33-36,38-41,43,47-49,51-52	263.90
Боровинское	ур. Боровинское	120	1-19,21-23,25-31,34-38,40-42	213.70
Боровинское	ур. Боровинское	123	3-13,18-19,21,23-24,26,29,31,36,38-44,46,48-49	85.80
Боровинское	ур. Боровинское	124	1-5,7-12,16-18,20,22,24-25,31-32,34-40,42-44,50-51,53,58-63	163.50
Боровинское	ур. Сельское	5	1-15,17-42	371.10
Боровинское	ур. Сельское	7	1-23,25	50.80
Боровинское	ур. Сельское	9	1-8,10-21	296.40
Боровинское	ур. Сельское	10	1-11,13-15,17,19-22,24-27,29-31,36-42	178.10
Боровинское	ур. Сельское	11	1-20	65.00

Боровинское	ур. Сельское	12	1-4,6,14-16,21-22,29,31-33,36-39,44-51,53-54	151.00
Боровинское	ур. Сельское	13	1-13	141.10
Боровинское	ур. Сельское	14	1-17,19-54	279.70
Боровинское	ур. Сельское	15	1-41	95.00
Боровинское	ур. Сельское	16	1-23	206.00
Боровинское	ур. Сельское	17	1-30	296.00
Боровинское	ур. Сельское	18	1-27	119.50
Боровинское	ур. Сельское	19	1-17,19-25,27-28	64.70
Боровинское	ур. Сельское	23	1-15	82.00
Боровинское	ур. Сельское	24	1-18,20-61,64-74	414.00
Боровинское	ур. Сельское	25	1-14,16-34	425.30
Боровинское	ур. Сельское	27	1-10,13-42	490.60
Боровинское	ур. Сельское	29	1-6	431.00
Боровинское	ур. Сельское	33	1-30	113.00
Боровинское	ур. Сельское	34	1-36,38-39	353.90
Боровинское	ур. Сельское	35	1-70	333.00
Боровинское	ур. Сельское	36	1-40,42	671.50
Боровинское	ур. Сельское	38	1-39	117.00
Боровинское	ур. Сельское	39	1-41	176.00
Боровинское	ур. Сельское	40	1-12	67.00
Боровинское	ур. Сельское	41	1-7,10-18,20-22,24-37,42-57,59-70,75	574.20
Боровинское	ур. Сельское	42	4-6,8-17,19-32,35-36,38-39	235.60
Боровинское	ур. Сельское	43	1-7,9,11,13,15-16,18-22,24,26-55	612.90
Боровинское	ур. Сельское	44	1-25	176.00
Боровинское	ур. Сельское	45	1-12,14-18	64.30
Боровинское	ур. Сельское	46	1-4,7-62,64-94	441.20
Боровинское	ур. Сельское	47	1-12	54.00
Боровинское	ур. Сельское	49	1-29	265.00
Боровинское	ур. Сельское	53	1-40	219.50
Боровинское	ур. Сельское	55	1-3,5,7-13,15-24	45.90
Боровинское	ур. Сельское	56	1,3-6,8-62,64-74,76-88,90-110	514.10
Комиссаровское	ур. Сельское	3	1-7,9-14,16,18-25	93.60
Комиссаровское	ур. Сельское	4	1-29,31-32,34-35	93.10
Комиссаровское	ур. Сельское	5	1-26,29-31	280.00
Комиссаровское	ур. Сельское	6	1-8,10-14,16,18-29,31-58	296.70
Комиссаровское	ур. Сельское	7	1-3,5-10,12-103	787.10
Комиссаровское	ур. Сельское	8	1-31	258.40
Комиссаровское	ур. Сельское	10	1-6,8-10,12-14,16-19,21-31,33-44,46-47,49-50	221.30
Комиссаровское	ур. Сельское	12	1-16,19-27,29-43,45-61,65,67-71,73-77,79,84-86	636.90
Комиссаровское	ур. Сельское	17	1-52	259.70
Комиссаровское	ур. Сельское	18	1-63,65-80,82-95,97-99,101-102	596.80
Комиссаровское	ур. Сельское	19	1-28	244.30
Комиссаровское	ур. Сельское	20	1-36,38	210.10
Комиссаровское	ур. Сельское	21	1-36,38-53,55	619.50
Комиссаровское	ур. Сельское	22	1-6,8-32,34-75,78-82,85,87-97	1535.20
Комиссаровское	ур. Сельское	23	1-21	159.00
Комиссаровское	ур. Сельское	24	1-19	90.00

Комиссаровское	ур. Сельское	25	1-4,6-8,10-22	256.60
Комиссаровское	ур. Сельское	26	1-8	92.00
Комиссаровское	ур. Сельское	27	1-18	286.30
Комиссаровское	ур. Сельское	28	1-14,16-27,29-33,35-48,50-54	642.30
Комиссаровское	ур. Сельское	29	1-18	166.00
Комиссаровское	ур. Сельское	30	1-19	206.00
Комиссаровское	ур. Сельское	31	1-12,16-21,23-34,36,38	279.70
Комиссаровское	ур. Сельское	32	1-10,12-14,16-20	300.10
Комиссаровское	ур. Сельское	35	1-10	249.00
Комиссаровское	ур. Сельское	36	1-8	104.10
Комиссаровское	ур. Сельское	37	1-31	192.00
Комиссаровское	ур. Сельское	38	1-10,12-37	153.10
Комиссаровское	ур. Сельское	39	1-9,11-18	305.70
Комиссаровское	ур. Сельское	40	1-13,15-19,21-24,28-39	176.10
Комиссаровское	ур. Сельское	42	6-8,10-21,23-30,32-39,42	255.40
Комиссаровское	ур. Сельское	43	1-19	77.70
Комиссаровское	ур. Сельское	44	1-9,11-12,14-18	1045.90
Комиссаровское	ур. Сельское	47	1,3-31,33-44	216.50
Комиссаровское	ур. Сельское	48	1-12,14-19,22-27,31-34,37,39-43,47-55,58,60-78	228.90
Комиссаровское	ур. Сельское	49	1-12,14-39	248.20
Падунское	ур. Падунское	161	1-5,8,10,13,15-16,18-24,30,34,36-40,42-46,49,51,53-54,59-62,67,70-71	330.60
Падунское	ур. Сельское	1	2,4-49,51-56,58-73,1	442.50
Падунское	ур. Сельское	2	1-2,4-5,7,9-42,44-78	572.50
Падунское	ур. Сельское	3	1-41	166.00
Падунское	ур. Сельское	4	1-122	617.00
Падунское	ур. Сельское	5	1-48	195.00
Падунское	ур. Сельское	10	1-52,54,56-60,65-104,109,111,115-120	760.30
Падунское	ур. Сельское	11	1-4,8-10,12-16,18,20-22,24-26,28-30,32-36,38-46,58,60	342.60
Падунское	ур. Сельское	12	1-26	306.10
Падунское	ур. Сельское	14	1,3-22,24-45,49,52-60	202.60
Падунское	ур. Сельское	15	1-6,8-9,11-13,15-37,39-105,109,114-116	251.60
Падунское	ур. Сельское	16	1-51,55	188.10
Падунское	ур. Сельское	17	1-55,60-61,63-64,74	205.90
Падунское	ур. Сельское	18	1-3,5,7-25,27-38,41-48,57	202.00
Падунское	ур. Сельское	19	1-26,28-39,41-63,65-72,74-86,88	352.40
Падунское	ур. Сельское	22	1-45	196.40
Падунское	ур. Сельское	23	1-19,22-31,33-34	338.00
Падунское	ур. Сельское	24	1-37	330.10
Падунское	ур. Сельское	25	1-9,11-72	444.50
Падунское	ур. Сельское	26	1-20,22-45	269.20
Падунское	ур. Сельское	27	1-41	271.00
Падунское	ур. Сельское	28	1-18,20-52,54-66	270.40
Падунское	ур. Сельское	29	1-42,44-46,48-49	204.10
Падунское	ур. Сельское	30	1-53	229.00
Падунское	ур. Сельское	31	1-46,49-50	227.90
Падунское	ур. Сельское	32	1-25	405.60
Падунское	ур. Сельское	33	1-43	225.60

Падунское	ур. Сельское	34	1-13	65.00
Сельское		12	1-27,30	271.00
Сельское		14	1-20	386.00
Сельское		15	1-34,36-44	632.60
Сельское		16	1-39,41-42,44-84,87,91,94-95,97-98	370.00
Сельское		17	2,4,7,9-21,23	138.60
Сельское		18	1-16,18-36,38-73	383.70
Сельское		19	1-36	76.00

Лесопатологическое обследование проведено на общей площади 35057.1 га.

1. Визуальное лесопатологическое обследование.

Наземное

Дистанционное

1.1. На площади 35057,1 га фактическая таксационная характеристика лесного насаждения соответствует (не соответствует) таксационному описанию.

1.2. Лесные насаждения с нарушенной устойчивостью выявлены на площади 370,3 га:

Участковое лесничество	Урочище (дача)	Площадь (га)		Причина ослабления (гибели)
		с нарушенной устойчивостью	с утраченной устойчивостью	
Боровинское	урочище Сельское	1,9		844
Комиссаровское	урочище Сельское	35,5		844
Комиссаровское	урочище Сельское	318,9		866
Комиссаровское	урочище Сельское	4,6		881
Падунское	урочище Сельское	8,2		780
Падунское	урочище Сельское	1,2		844
Итого		370,3		

Состояние обследованных лесных насаждений приведено в приложениях 1.1.1-1.1.3.6 к Акту.

1.3. В обследованных лесных участках прогнозируется:

Прогноз	Площадь, га
Ослабление лесных насаждений	-
Усыхание лесных насаждений различной степени	370,3
Развитие очагов вредных организмов	35057,1

1.4. Обнаружено загрязнение лесного участка отходами и выбросами: промышленными

Бытовыми

Вид загрязнения	Размеры загрязнения			Объём, кубм	Площадь загрязнения, га
	длина, м	ширина, м	высота, м		
-	-	-	-	-	-
-	-	-	-	-	-

Заключение

Оценка текущего санитарного и лесопатологического состояния лесных насаждений, назначенные профилактические мероприятия по защите лесов, агитационные мероприятия:

Санитарное и лесопатологическое состояние лесных насаждений, повреждённых непарным шелкопрядом удовлетворительное.

Насаждений с утраченной устойчивостью в результате повреждения непарным шелкопрядом, не выявлено.

Насаждений с утраченной устойчивостью в результате повреждения другими неблагоприятными факторами не выявлено.

Усыхание насаждений, поврежденных непарным шелкопрядом, не прогнозируется.

Усыхание насаждений, поврежденных другими неблагоприятными факторами, прогнозируется на площади 370,3 га, в связи, с чем рекомендуется проведение лесопатологического обследования

инструментальным способом на площади 370,3 га.

Площадь здоровых насаждений (со средневзвешенной категорией состояния насаждения менее 1.5) составила 34 686,8 га.

Возможно дальнейшее развитие очагов непарного шелкопряда и ослабление насаждений на площади 35 057,1 га, в случае подтверждения наличия очагов при проведении инвентаризации очагов по данным учетов вредителя по зимующему запасу.

Мероприятия по предупреждению распространения вредных организмов:

Проведение санитарно-оздоровительных мероприятий, а также рубок погибших и поврежденных лесных насаждений, поврежденных непарным шелкопрядом - не требуется;

Проведение профилактических и агитационных мероприятий:

Проведение профилактических мероприятий, предусмотренных гл.2 Правил осуществления мероприятий по предупреждению распространения вредных организмов, утв. Приказом Минприроды России от 12.09.2016 № 470 – не назначается.

С целью информирования населения о прогнозе развития очагов непарного шелкопряда и его влиянии на санитарное и лесопатологическое состояние лесных насаждений, необходимо проведение агитационных мероприятий - бесед с населением, проведение открытых уроков в образовательных учреждениях, развешивание плакатов и листовок, размещение информационных материалов в средствах массовой информации.

Дата составления документа 13.10.2017 г.

Исполнители работ по проведению лесопатологического обследования:

Инженер-лесопатолог отдела ЗЛ и ГЛПМ

Филиала ФБУ «Рослесозащита»-«ЦЗЛ Тюменской области» _____ Погудин Д.В.

Инженер-лесопатолог отдела ЗЛ и ГЛПМ

Филиала ФБУ «Рослесозащита»-«ЦЗЛ Тюменской области» _____ Сидоренко Д.Д.

1	2	3	4	5	6	7	8	9	10	11	12	13	14	15	16	17	18	19	20	21	22	23	24	25	26	27	28	29	30	31	32	33	34	35																
По насаждению																		100																												0	121			1.0
6	48	11	3	132			10Б	Б	65	22	26	РТ	0.7	2	190		93	7											401	7	121				1.1															
По насаждению																		93	7																										401	7	121			1.1
6	57	2	3	132			10Б	Б	65	22	26	РТ	0.7	2	190		100													0	121			1.0																
По насаждению																		100																											0	121			1.0	
6	58	10.4	3	132			10Б	Б	65	22	26	РТ	0.7	2	190		100													0	121			1.0																
По насаждению																		100																											0	121			1.0	
6	62	3.2	3	133			10Б+С	Б	85	22	26	РТ	0.6	3	160		100													0	121			1.0																
По насаждению																		100																											0	121			1.0	
6	63	2.1	3	133			10Б+С	Б	85	22	26	РТ	0.6	3	160		88	12											401	12	121			1.1																
По насаждению																		88	12																										401	12	121			1.1
6	66	12.3	3	133			6С2С2Б	С	75	24	28	РТ	0.7	1	260		60																	1.0																
По насаждению																		100																											0	121			1.0	
6	68	8.1	3	133			6С2С2Б	С	75	24	28	РТ	0.7	1	260		60																	1.0																
По насаждению																		100																											0	121			1.0	
6	68	8.1	3	133			6С2С2Б	С	75	24	28	РТ	0.7	1	260		60																	1.0																
По насаждению																		100																											0	121			1.0	
По насаждению																		100																												0	121			1.0

- * учитывается 100% деревьев по ходовой линии
- ** Целевое назначение лесов: Э- Эксплуатационные; З- защитные
- *** расшифровка сокращённых названий категорий защитных лесов приведена ниже

Исполнители работ по проведению лесопатологического обследования:

Инженер-лесопатолог I категории отдела ЗЛ и ГЛПМ
Филиала ФБУ «Рослесозащита»-«ЦЗЛ Тюменской области»



Погудин Д.В.

Инженер-лесопатолог отдела ЗЛ и ГЛПМ
Филиала ФБУ «Рослесозащита»-«ЦЗЛ Тюменской области»



Сидоренко Д.Д.

Дата составления документа

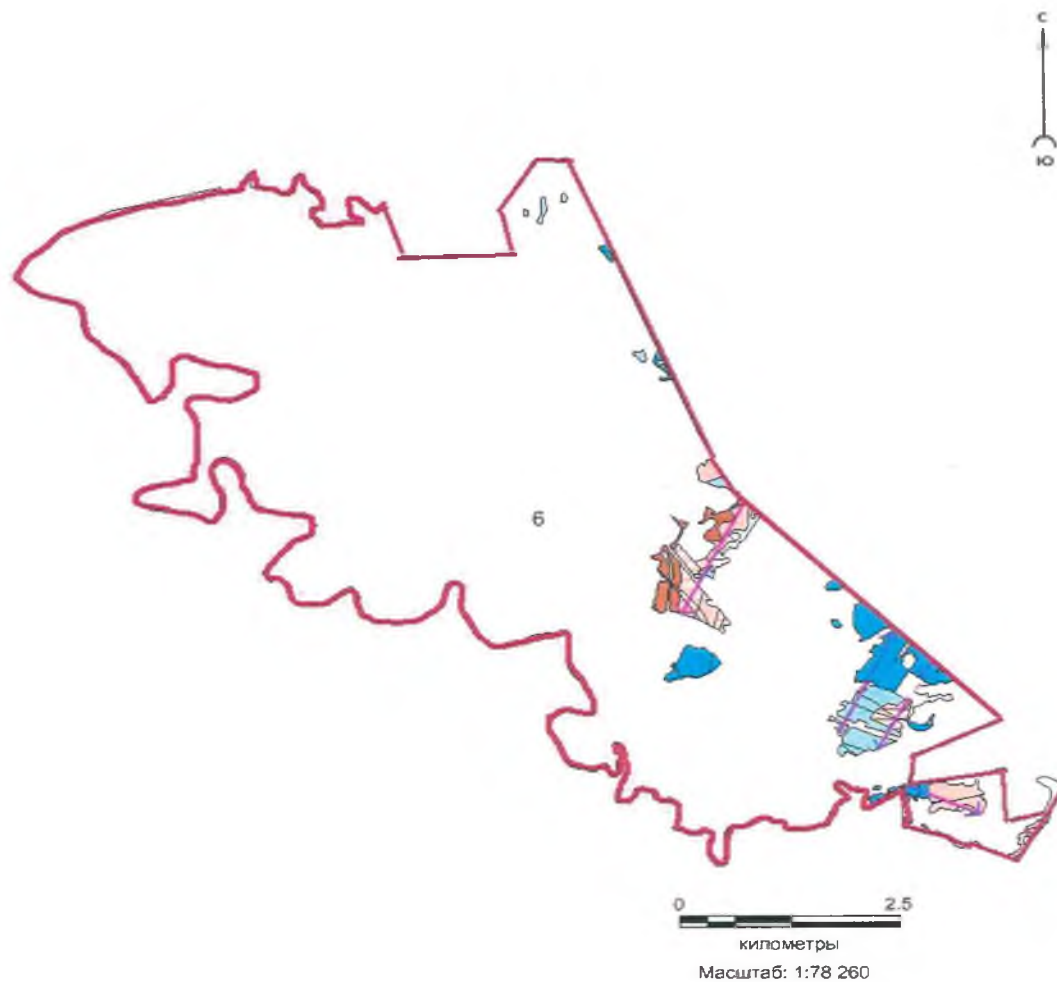
13.10.2017 г

телефон 8(3452) 43-31-77

Сокращённые наименования категорий защитных лесов и их расшифровка	
100	Леса, расположенные на особо охраняемых природных территориях
120	Леса, расположенные в водоохранных зонах
130	Леса, выполняющие функции защиты природных и иных объектов
131	леса, расположенные в первом и втором поясах зон санитарной охраны источников питьевого и хозяйственно-бытового водоснабжения
132	защитные полосы лесов, расположенные вдоль железнодорожных путей общего пользования, федеральных автомобильных дорог общего пользования, автомобильных дорог общего пользования, находящихся в собственности субъектов Российской Федерации
133	зеленые зоны
134	лесопарковые зоны
135	городские леса
136	леса, расположенные в первой, второй и третьей зонах округов санитарной (горно-санитарной) охраны лечебно-оздоровительных местностей и курортов
140	Ценные леса
141	государственные защитные лесные полосы
142	противозробионные леса
143	леса, расположенные в пустынных, полупустынных, лесостепных, лесотундровых зонах, степях, горах
144	леса, имеющие научное или историческое значение
145	орехово-промысловые зоны
146	лесные плодовые насаждения
147	ленточные боры
148	запретные полосы лесов, расположенные вдоль водных объектов
149	нерестоохранные полосы лесов

Схематический план лесного участка № 1

Заводоуковского лесничества



Условные обозначения:

- - ходовая линия с направлением маршрутного хода
- - граница группы выделов (лесного участка)

Исполнители работ по проведению лесопатологического обследования:

Инженер-лесопатолог 1 категории отдела ЗЛ и ГЛПМ

Филиала ФБУ «Рослесозащита»-«ЦЗЛ Тюменской области» _____ Погудин Д.В.

Инженер-лесопатолог отдела ЗЛ и ГЛПМ

Филиала ФБУ «Рослесозащита»-«ЦЗЛ Тюменской области» _____ Сидоренко Д.Д.

Дата составления документа «13» августа 2017 г.

Телефон 8(3452)43-31-77

1	2	3	4	5	6	7	Таксационная характеристика лесного насаждения										17	Распределение деревьев по категориям состояния, % от запаса								29	30	31	32	Назначенные мероприятия		35					
							8	9	10	11	12	13	14	15	16	18		19	20	21	22	23	24	25	26					27	28		33	34			
Номер квартала	Номер выдела	Площадь выдела, га	Целевое назначение лесов	Категория защитных лесов	Номер лесопатологического выдела	Площадь лесопатологического выдела, га	состав	порода	возраст	средняя высота, м	средний диаметр, см	тип леса	полнота	бонитет	запас, куб/га	Число деревьев на пробе*	без признаков ослабления	ослабленные	сильно ослабленные	усыхающие	свежий сухостой	старый сухостой	свежий ветровал	старый ветровал	свежий бурелом	старый бурелом	аварийные деревья	Признаки повреждения деревьев	Доля поврежденных деревьев, %	Причины ослабления, повреждения	Подлежит рубке, %	вид	площадь, га	Средневзвешенная КС			
1	2	3	4	5	6	7	8	9	10	11	12	13	14	15	16	17	18	19	20	21	22	23	24	25	26	27	28	29	30	31	32	33	34	35			
3	10	50,5	Э				8Б2ОС+С	Б	65	20	22	В	0,6	3	140	70	14	6									401	401	13	121				1,1			
По насаждению																84	16										401	401	16	121				1,2			
3	11	27,4	Э				8Б2ОС	Б	65	21	24	РТ	0,6	2	150	80	20													0	121				1,0		
По насаждению																100														0	121				1,0		
3	12	54,6	Э				5С3С2Б	С	110	26	44	РТ	0,7	2	280	50	30													0	121				1,0		
По насаждению																100															0	121				1,0	
3	13	22,9	Э				7Б3ОС	Б	65	20	24	В	0,6	3	140	70	30													0	121				1,0		
По насаждению																100															0	121				1,0	
3	15	19,5	Э				8Б2ОС	Б	65	21	24	РТ	0,6	2	150	80	20													0	121				1,0		
По насаждению																100															0	121				1,0	
3	17	17,1	Э				7Б2ОС	Б	75	22	24	РТ	0,6	2	160	63	7													401	401	10	121			1,1	
По насаждению																100															401	401	10	121			1,1
По насаждению																	91	9													401	401	9	121			1,1
3	22	39,8	Э				9Б1ОС+Б+ОС	Б	65	21	26	РТ	0,7	2	180	90	10													0	121				1,0		
По насаждению																100															0	121				1,0	

1	2	3	4	5	6	7	8	9	10	11	12	13	14	15	16	17	18	19	20	21	22	23	24	25	26	27	28	29	30	31	32	33	34	35																								
По насаждению																		81	19																									401	19	121				1.2								
7	31	1.8	3	132			8Б2ОС	Б	75	22	24	В	0.6	2	160		80																		0	121			1.0																			
								ОС									20																		0	121			1.0																			
По насаждению																		100																																	0	121			1.0			
7	33	0.1	3	132			8Б2ОС	Б	75	22	24	В	0.6	2	160		80																			0	121			1.0																		
								ОС									20																			0	121			1.0																		
По насаждению																		100																																		0	121			1.0		
7	36	0.8	3	132			7Б3С+ОС	Б	75	22	24	В	0.5	2	130		70																			0	121			1.0																		
								С									30																						1.0																			
								ОС																																																		
По насаждению																		100																																		0	121			1.0		
7	38	0.8	Э				10Б	Б	75	23	24	РТ	0.6	2	170		100																			0	121			1.0																		
По насаждению																		100																																			0	121			1.0	
7	44	5.7	Э				10Б	Б	20	6	6	РТ	0.4	4	10		100																			0	121			1.0																		
По насаждению																		100																																			0	121			1.0	
7	29	21.3	3	132			6ОС4Б	ОС	10	4	4	РТ	0.7	3	20		60																			0	121			1.0																		
								Б									40																			0	121			1.0																		
По насаждению																		100																																			0	121			1.0	
7	35	10.3	3	132			4С2С4Б	С	95	23	32	РТ	0.6	2	210		40																						1.0																			
								С									20																						1.0																			
								Б									40																			0	121			1.0																		
По насаждению																		100																																			0	121			1.0	
8	11	5.6	Э				6Б4ОС	Б	65	22	24	РТ	0.6	2	160		54	6																		401	10	121			1.1																	
								ОС									38	2																			401	5	121			1.1																
По насаждению																		92	8																																		401	8	121			1.1
8	15	11	Э				9Б1ОС	Б	65	21	22	РТ	0.6	2	150		90																					0	121			1.0																
								ОС									10																					0	121			1.0																
По насаждению																		100																																			0	121			1.0	
8	16	13.2	Э				4Б3Б3ОС	Б	75	23	26	РТ	0.6	2	160		35	5																			401	13	121			1.1																
								Б									22	8																			401	27	121			1.3																
								ОС									27	3																			401	10	121			1.1																
По насаждению																		84	16																																		401	16	121			1.2
8	43	53.7	Э				4Б3Б3ОС	Б	75	23	26	РТ	0.6	2	160		40																					0	121			1.0																
								Б									30																				0	121			1.0																	
								ОС									30																				0	121			1.0																	
По насаждению																		100																																			0	121			1.0	
8	44	3.7	Э				8Б2ОС	Б	75	21	24	В	0.6	3	150		80																				0	121			1.0																	
								ОС									20																				0	121			1.0																	
По насаждению																		100																																			0	121			1.0	
8	46	14.9	Э				6Б4ОС	Б	65	21	20	РТ	0.6	2	150		60																				0	121			1.0																	
								ОС									40																				0	121			1.0																	
По насаждению																		100																																			0	121			1.0	
8	47	2.1	Э				6Б4ОС	Б	75	21	26	РТ	0.5	3	120		60																				0	121			1.0																	
								ОС									40																				0	121			1.0																	

1	2	3	4	5	6	7	8	9	10	11	12	13	14	15	16	17	18	19	20	21	22	23	24	25	26	27	28	29	30	31	32	33	34	35																	
По насаждению																		100																												0	121				1.0
8	70	6.4	Э				8Б2ОС	Б	65	21	22	РТ	0.7	2	170		80														0	121				1.0															
								ОС									20														0	121				1.0															
По насаждению																		100																												0	121				1.0
8	80	33.5	Э				4Б3Б3ОС	Б	75	23	26	РТ	0.6	2	160		40														0	121				1.0															
								Б									30														0	121				1.0															
								ОС									30														0	121				1.0															
По насаждению																		100																												0	121				1.0
8	85	3	Э	120			8Б2ОС	Б	75	21	24	В	0.6	3	150		80														0	121				1.0															
								ОС									20														0	121				1.0															
По насаждению																		100																												0	121				1.0
9	5	47	Э	132			4Б2Б3ОС1С	Б	80	23	26	РТ	0.6	2	160		40														0	121				1.0															
								Б									20														0	121				1.0															
								ОС									30														0	121				1.0															
								С									10																			1.0															
По насаждению																		100																												0	121				1.0
9	6	34.7	Э				9Б1ОС	Б	85	24	26	РТ	0.6	2	180		90														0	121				1.0															
								ОС									10														0	121				1.0															
По насаждению																		100																												0	121				1.0
9	10	32.9	Э				4Б2Б2ОС2С	Б	80	23	26	РТ	0.6	2	160		40														0	121				1.0															
								Б									20														0	121				1.0															
								ОС									20														0	121				1.0															
								С									20																			1.0															
По насаждению																		100																												0	121				1.0
9	11	50.5	Э				5С3С2Б	С	90	23	30	РТ	0.7	2	260		50																			1.0															
								С									30														0	121				1.0															
								Б									20														0	121				1.0															
По насаждению																		100																												0	121				1.0
9	12	27.1	Э				7Б3С+ОС	Б	65	22	24	РТ	0.6	2	160		70														0	121				1.0															
								С									30																			1.0															
								ОС																													1.0														
По насаждению																		100																												0	121				1.0
9	13	43.5	Э				5Б3Б2ОС+С	Б	80	22	26	РТ	0.6	3	150		50														0	121				1.0															
								Б									23	7												401	23	121				1.2															
								ОС									16	4												401	20	121				1.2															
								С																													1.0														
По насаждению																		89	11																										401	11	121				1.1
9	14	13	Э				9Б1С	Б	75	21	22	В	0.6	3	150		90														0	121				1.0															
								С									10																			1.0															
По насаждению																		100																												0	121				1.0
9	17	4.2	Э	132			10Б	Б	75	23	24	РТ	0.6	2	170		100														0	121				1.0															
По насаждению																		100																												0	121				1.0
9	21	48.4	Э				4Б2Б3ОС1С	Б	80	23	26	РТ	0.6	2	160		40														0	121				1.0															
								Б									20														0	121				1.0															

1	2	3	4	5	6	7	8	9	10	11	12	13	14	15	16	17	18	19	20	21	22	23	24	25	26	27	28	29	30	31	32	33	34	35				
								OC									30													0	121				1.0			
								C									10																		1.0			
По насаждению																	100														0	121				1.0		
10	6	12.9	Э				10Б+OC	Б	65	20	20	PT	0.6	3	140		100												0	121				1.0				
								OC																														
По насаждению																	100															0	121				1.0	
10	15	7.8	Э				10Б+OC	Б	65	22	24	PT	0.5	2	130		100												0	121				1.0				
								OC																														
По насаждению																	100															0	121				1.0	
10	21	1.7	Э				8Б2OC	Б	75	23	24	PT	0.6	2	170		80												0	121				1.0				
								OC									20												0	121				1.0				
По насаждению																	100															0	121				1.0	
10	26	2.5	Э				7Б3OC	Б	65	20	20	В	0.6	3	140		70												0	121				1.0				
								OC									30												0	121				1.0				
По насаждению																	100															0	121				1.0	
10	29	41.6	Э				10Б+OC	Б	75	22	26	PT	0.6	2	160		100												0	121				1.0				
								OC																														
По насаждению																	100																0	121				1.0
10	30	2.1	З	149			10Б	Б	75	22	26	PT	0.6	2	160		100												0	121				1.0				
По насаждению																	100																0	121				1.0
10	31	42.3	Э				8Б2Б+OC	Б	75	22	26	PT	0.6	2	160		75	5											401	6	121			1.1				
								Б									18	2											401	10	121			1.1				
								OC																														
По насаждению																	93	7														401	7	121			1.1	
10	33	33.1	Э				7Б3Б+OC	Б	75	22	26	PT	0.6	2	150		70												0	121				1.0				
								Б									30												0	121				1.0				
								OC																														
По насаждению																	100																0	121				1.0
10	36	3.2	Э				9Б1OC	Б	65	22	24	В	0.6	2	160		90												0	121				1.0				
								OC									10												0	121				1.0				
По насаждению																	100															0	121				1.0	
10	38	23.9	Э				5Б3Б2OC	Б	75	23	26	PT	0.5	2	130		50												0	121				1.0				
								Б									30												0	121				1.0				
								OC									20												0	121				1.0				
По насаждению																	100															0	121				1.0	
10	41	18.7	Э				8Б2OC	Б	65	22	24	PT	0.6	2	160		80												0	121				1.0				
								OC									20												0	121				1.0				
По насаждению																	100																0	121				1.0
10	52	6.6	Э				7Б3OC	Б	65	22	22	PT	0.6	2	160		70												0	121				1.0				
								OC									30												0	121				1.0				
По насаждению																	100																0	121				1.0
10	54	12.6	Э				9Б1OC	Б	75	22	26	PT	0.6	2	160		79	11											401	12	121			1.1				
								OC									6	4											401	40	121			1.4				

1	2	3	4	5	6	7	8	9	10	11	12	13	14	15	16	17	18	19	20	21	22	23	24	25	26	27	28	29	30	31	32	33	34	35																
По насаждению																		85	15																									401	15	121				1.2
10	55	26.4	Э				10Б	Б	65	21	22	РГ	0.6	2	150		100												0	121				1.0																
По насаждению																		100																											0	121				1.0
10	56	8.8	Э				8Б2ОС+Б	Б	65	23	26	РГ	0.5	2	140		80												0	121				1.0																
								ОС									20												0	121				1.0																
								Б																					0	121				1.0																
По насаждению																		100																											0	121				1.0
10	63	55.4	Э				5Б3Б2ОС	Б	75	23	26	РГ	0.6	2	160		50												0	121				1.0																
								Б									30												0	121				1.0																
								ОС									20												0	121				1.0																
По насаждению																		100																											0	121				1.0
10	65	5.3	Э				10Б	Б	50	18	16	РГ	0.6	2	120		100												0	121				1.0																
По насаждению																		100																											0	121				1.0
10	66	3	Э				5Б5ОС	Б	75	23	24	РГ	0.5	2	140		50												0	121				1.0																
								ОС									50												0	121				1.0																
По насаждению																		100																											0	121				1.0
10	75	3.3	Э				10Б+ОС	Б	65	20	20	РГ	0.6	3	140		100												0	121				1.0																
								ОС																					0	121				1.0																
По насаждению																		100																											0	121				1.0
10	115	5.6	Э				8Б2ОС	Б	65	22	24	РГ	0.5	2	130		80												0	121				1.0																
								ОС									20												0	121				1.0																
По насаждению																		100																											0	121				1.0
10	160	1	Э				10Б	Б	55	19	16	РГ	0.3	2	60		100												0	121				1.0																
По насаждению																		100																											0	121				1.0

* учитывается 100% деревьев по ходовой линии

** Целевое назначение лесов: Э- Эксплуатационные; З- защитные


*** расшифровка сокращённых названий категорий защитных лесов приведена ниже

Исполнители работ по проведению лесопатологического обследования:

Инженер-лесопатолог I категории отдела ЗЛ и ГЛПМ
Филиала ФБУ «Рослесозащита»-ЦЗЛ Тюменской области»

Инженер-лесопатолог отдела ЗЛ и ГЛПМ
Филиала ФБУ «Рослесозащита»-ЦЗЛ Тюменской области»


Погудин Д.В.


Сидоренко Д.Д.

Дата составления документа

13.10.2017 г

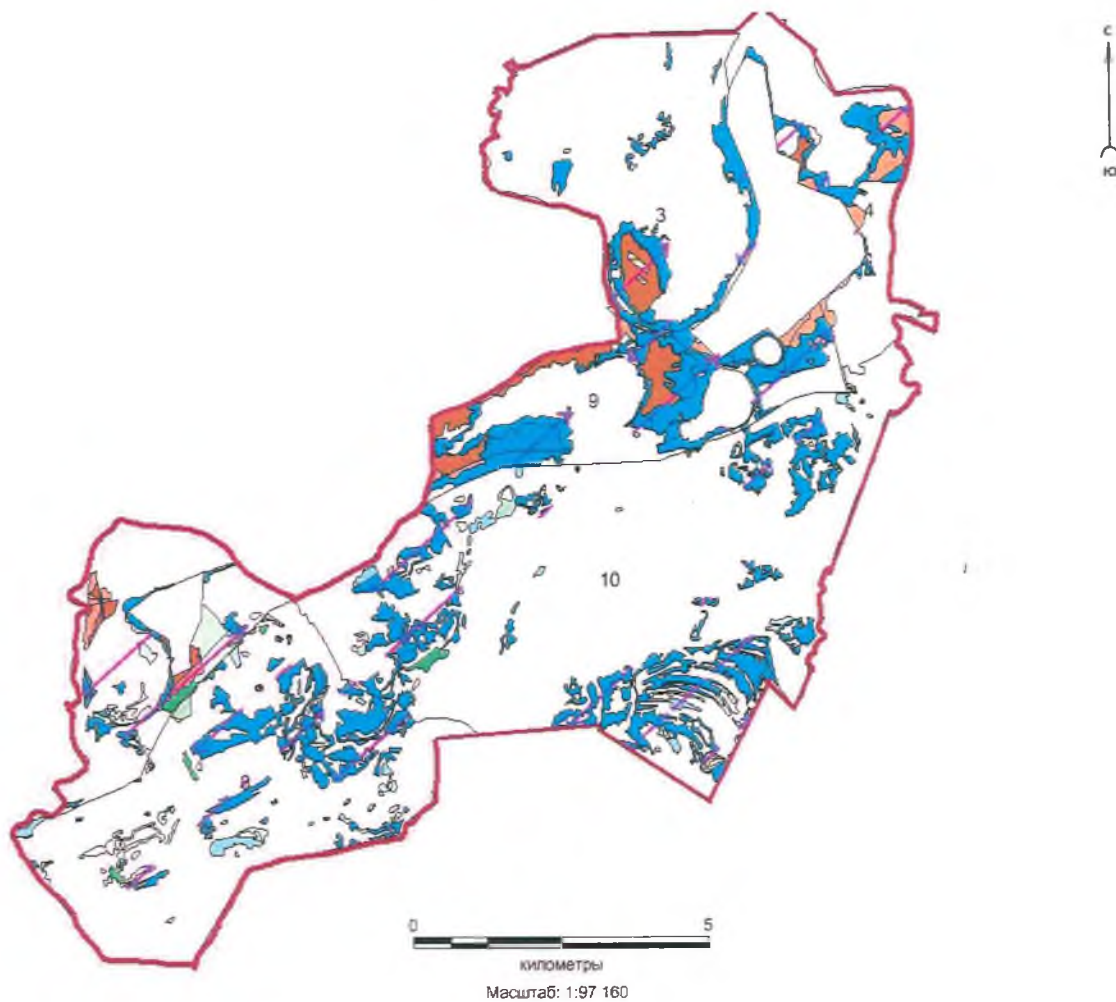
телефон 8(3452)43-31-77

Сокращённые наименования категорий защитных лесов и их расшифровка



100	Леса, расположенные на особо охраняемых природных территориях
120	Леса, расположенные в водоохранных зонах
130	Леса, выполняющие функции защиты природных и иных объектов
131	леса, расположенные в первом и втором поясах зон санитарной охраны источников питьевого и хозяйственно-бытового водоснабжения
132	защитные полосы лесов, расположенные вдоль железнодорожных путей общего пользования, федеральных автомобильных дорог общего пользования, автомобильных дорог общего пользования, находящихся в собственности субъектов Российской Федерации
133	зеленые зоны
134	лесопарковые зоны
135	городские леса
136	леса, расположенные в первой, второй и третьей зонах округов санитарной (горно-санитарной) охраны лечебно-оздоровительных местностей и курортов
140	Ценные леса
141	государственные защитные лесные полосы
142	противозрозийные леса
143	леса, расположенные в пустынных, полупустынных, лесостепных, лесотундровых зонах, степях, горах
144	леса, имеющие научное или историческое значение
145	орехово-промысловые зоны
146	лесные плодовые насаждения
147	ленточные боры
148	запретные полосы лесов, расположенные вдоль водных объектов
149	нерестоохраняемые полосы лесов

Схематический план лесного участка № 2

Заводоуковского лесничества

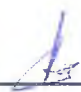


Условные обозначения:

-  - ходовая линия с направлением маршрутного хода
-  - граница группы выделов (лесного участка)

Исполнители работ по проведению лесопатологического обследования:

Инженер-лесопатолог 1 категории отдела ЗЛ и ГЛПМ

Филиала ФБУ «Рослесозащита»-«ЦЗЛ Тюменской области»  Погудин Д.В.

Инженер-лесопатолог отдела ЗЛ и ГЛПМ

Филиала ФБУ «Рослесозащита»-«ЦЗЛ Тюменской области»  Сидоренко Д.Д.

Дата составления документа «13» августа 2017 г.

Телефон 8(3452)43-31-77

1	2	3	4	5	6	7	8	9	10	11	12	13	14	15	16	17	18	19	20	21	22	23	24	25	26	27	28	29	30	31	32	33	34	35																		
По насаждению																		100																												0	121				1.0	
119	36	12.6	Э				8С2Б	С	48	23	22	РТ	0.9	1	330		80																			1.0																
								Б									20													0	121					1.0																
По насаждению																		100																												0	121				1.0	
119	40	12.7	З	132			4Б3Б3ОС+С+Б	Б	75	23	24	РТ	0.5	2	130		40																			1.0																
								Б									30													0	121					1.0																
								ОС									30													0	121					1.0																
								С																																												
								Б																																												
По насаждению																		100																												0	121				1.0	
119	49	7.8	З	132			6Б2Б2ОС	Б	75	21	22	РТ	0.5	3	110		57	3										401	5	121						1.1																
								Б									12	8											401	40	121						1.4															
								ОС									20													0	121						1.0															
По насаждению																		89	11																										401	11	121					1.1
120	6	3	Э				9С1Б	С	57	21	20	РТ	1	1	330		90																				1.0															
								Б									10																				1.0															
По насаждению																		100																												0	121					1.0
120	11	14.8	Э				4Б3Б3ОС	Б	85	22	26	РТ	0.4	3	110		38	2											401	5	121						1.1															
								Б									22	8											401	27	121						1.3															
								ОС									28	2											401	7	121						1.1															
По насаждению																		88	12																										401	12	121					1.1
120	14	6.2	Э				6Б3Б1ОС	Б	75	22	22	РТ	0.5	2	120		57	3											401	5	121						1.1															
								Б									26	4											401	13	121						1.1															
								ОС									10													0	121						1.0															
По насаждению																		93	7																										401	7	121					1.1
120	15	10.4	Э				5Б3Б2ОС+ОС+С	Б	75	23	24	РТ	0.5	2	130		50																				1.0															
								Б									30																				1.0															
								ОС									20																				1.0															
								ОС																																												
								С																																												
По насаждению																		100																												0	121					1.0
120	16	35	Э				8Б2ОС	Б	30	13	12	РТ	0.5	2	60		80																				1.0															
								ОС									20																					1.0														
По насаждению																		100																												0	121					1.0
120	17	4.2	Э				8Б2ОС	Б	20	10	8	В	0.7	2	60		80																				1.0															
								ОС									20																					1.0														
По насаждению																		100																												0	121					1.0
120	18	6.7	Э				6Б3Б1ОС+Б	Б	75	22	22	РТ	0.5	2	120		60																				1.0															
								Б									30																				1.0															
								ОС									10																					1.0														
								Б																																												
По насаждению																		100																												0	121					1.0
120	23	2.7	Э				6Б2Б2ОС	Б	55	19	18	РТ	0.5	2	110		54	6											401	10	121						1.1															

Сокращённые наименования категорий защитных лесов и их расшифровка	
100	Леса, расположенные на особо охраняемых природных территориях
120	Леса, расположенные в водоохранных зонах
130	Леса, выполняющие функции защиты природных и иных объектов
131	леса, расположенные в первом и втором поясах зон санитарной охраны источников питьевого и хозяйственно-бытового водоснабжения
132	защитные полосы лесов, расположенные вдоль железнодорожных путей общего пользования, федеральных автомобильных дорог общего пользования, автомобильных дорог общего пользования, находящихся в собственности субъектов Российской Федерации
133	зеленые зоны
134	лесопарковые зоны
135	городские леса
136	леса, расположенные в первой, второй и третьей зонах округов санитарной (горно-санитарной) охраны лечебно-оздоровительных местностей и курортов
140	Ценные леса
141	государственные защитные лесные полосы
142	противозрозионные леса
143	леса, расположенные в пустынных, полупустынных, лесостепных, лесотундровых зонах, степях, горах
144	леса, имеющие научное или историческое значение
145	орехово-промысловые зоны
146	лесные плодовые насаждения
147	ленточные боры
148	запретные полосы лесов, расположенные вдоль водных объектов
149	нерестоохранные полосы лесов

1	2	3	4	5	6	7	8	9	10	11	12	13	14	15	16	17	18	19	20	21	22	23	24	25	26	27	28	29	30	31	32	33	34	35					
								С									20																		1.0				
								ОС									20												0	121					1.0				
								Б									10											0	121						1.0				
								По насаждению												100										0	121						1.0		
5	12	41.2	Э				5Б3Б2С+ОС	Б	80	23	28	РТ	0.6	2	170		50											0	121					1.0					
								Б									23	7										401	23	121					1.2				
								С									20																		1.0				
								ОС																															
								По насаждению												93	7										401	7	121					1.1	
5	18	8.6	Э				5С5Б	С	75	22	26	РТ	0.5	2	170		50																		1.0				
								Б									50												0	121						1.0			
								По насаждению												100											0	121						1.0	
5	19	1.7	Э				3Б3ОС4С	Б	55	18	20	РТ	0.5	3	110		30												0	121					1.0				
								ОС									30												0	121						1.0			
								С									40																			1.0			
								По насаждению												100											0	121						1.0	
5	22	10.3	Э				4Б2Б2ОС2С	Б	75	23	26	РТ	0.5	2	130		40												0	121					1.0				
								Б									20												0	121						1.0			
								ОС									20												0	121						1.0			
								С									20																			1.0			
								По насаждению												100											0	121						1.0	
5	32	13.7	Э	132			4ОС3Б3С	ОС	65	24	28	РТ	0.6	2	220		38	2										401	5	121					1.1				
								Б									25	5										401	17	121					1.2				
								С									30																			1.0			
								По насаждению												93	7									401	7	121						1.1	
5	35	3	Э	132			9С1Б	С	110	25	36	РТ	0.7	2	280		90																		1.0				
								Б									10											0	121							1.0			
								По насаждению												100											0	121							1.0
7	2	6.2	Э				7С2Б1ОС	С	105	23	34	РТ	0.4	3	140		70																			1.0			
								Б									20											0	121							1.0			
								ОС									10											0	121								1.0		
								По насаждению												100											0	121							1.0
7	6	8.5	Э				6Б2Б2ОС	Б	45	16	14	РТ	0.4	3	70		60											0	121							1.0			
								Б									20											0	121								1.0		
								ОС									20											0	121								1.0		
								По насаждению												100											0	121							1.0
7	7	0.9	Э				9Б1ОС	Б	65	24	26	РТ	0.5	2	150		90											0	121							1.0			
								ОС									10											0	121								1.0		
								По насаждению												100											0	121							1.0
7	13	8	Э	120			8Б2ОС+С	Б	65	20	24	РТ	0.5	3	110		75	5									401	6	121						1.1				
								ОС									18	2									401	10	121							1.1			

1	2	3	4	5	6	7	8	9	10	11	12	13	14	15	16	17	18	19	20	21	22	23	24	25	26	27	28	29	30	31	32	33	34	35																								
								С																																																		
По насаждению																		93	7																									401	7	121				1.1								
7	15	12.6	Э	132			10Б	Б	45	17	16	РТ	0.3	2	50		100																		0	121			1.0																			
По насаждению																		100																																		0	121			1.0		
9	1	21	Э				8С2Б+С	С	75	23	30	МШЯГ	0.6	1	220		80																				0	121			1.0																	
								Б									20																				0	121			1.0																	
								С																																																		
По насаждению																		100																																			0	121			1.0	
9	2	60.7	Э				6С4Б+С+С	С	90	24	32	РТ	0.6	2	230		60																					0	121			1.0																
								Б									40																					0	121			1.0																
								С																																																		
								С																																																		
По насаждению																		100																																			0	121			1.0	
9	3	17.3	Э				6Б3Б1С	Б	75	23	28	РТ	0.3	2	80		60																					0	121			1.0																
								Б									30																					0	121			1.0																
								С									10																								1.0																	
По насаждению																		100																																			0	121			1.0	
9	5	12.5	Э				4С2С4Б	С	75	24	30	РТ	0.7	1	280		40																								1.0																	
								С									20																								1.0																	
								Б									40																				0	121			1.0																	
По насаждению																		100																																		0	121			1.0		
9	7	40.1	Э				3С2С2Б2Б1О	С	85	24	30	РТ	0.4	2	150		30																							1.0																		
								С									20																								1.0																	
								Б									20																				0	121			1.0																	
								Б									20																					0	121			1.0																
								ОС									10																				0	121			1.0																	
По насаждению																		100																																			0	121			1.0	
9	8	6.2	Э				10Б	Б	70	23	26	РТ	0.3	2	90		100																				0	121			1.0																	
По насаждению																		100																																				0	121			1.0
9	12	8.1	Э				10Б	Б	35	11	10	ТБ	0.5	4	50		100																				0	121			1.0																	
По насаждению																		100																																				0	121			1.0
9	13	6.3	Э				6Б3Б1ОС	Б	75	23	28	РТ	0.5	2	120		60																					0	121			1.0																
								Б									30																					0	121			1.0																
								ОС									10																					0	121			1.0																
По насаждению																		100																																			0	121			1.0	
9	18	3	Э				10Б	Б	70	23	26	РТ	0.3	2	90		94	6																			401	6	121			1.1																
По насаждению																		94	6																																	401	6	121			1.1	
9	19	97.5	Э				4С2С4Б	С	75	24	30	РТ	0.7	1	280		40																								1.0																	
								С									20																								1.0																	
								Б									40																				0	121			1.0																	

1	2	3	4	5	6	7	8	9	10	11	12	13	14	15	16	17	18	19	20	21	22	23	24	25	26	27	28	29	30	31	32	33	34	35																
								Б									20												0	121				1.0																
По насаждению																		100																											0	121				1.0
11	1	9.3	Э				9Б10С+С+Б	Б	65	23	24	РТ	0.6	2	170		82	8										401	9	121					1.1															
								ОС									10												0	121					1.0															
								С																																										
								Б																																										
По насаждению																		92	8																									401	8	121				1.1
11	9	9.3	Э				9Б10С+С+Б	Б	65	23	24	РТ	0.6	2	170		90												0	121					1.0															
								ОС									10												0	121					1.0															
								С																																										
								Б																																										
По насаждению																		100																											0	121				1.0
11	11	1.8	Э	120			9Б10С+С+Б	Б	65	23	24	РТ	0.6	2	170		85	5										401	6	121					1.1															
								ОС									10												0	121					1.0															
								С																																										
								Б																																										
По насаждению																		95	5																									401	5	121				1.1
11	12	5.3	Э	120			9Б10С+С+Б	Б	65	23	24	РТ	0.6	2	170		90												0	121					1.0															
								ОС									10												0	121					1.0															
								С																																										
								Б																																										
По насаждению																		100																											0	121				1.0
11	18	8.5	Э	120			10Б	Б	65	14	12	ТБ	0.5	4	70		100												0	121					1.0															
По насаждению																		100																											0	121				1.0
11	19	0.9	Э	120			10Б	Б	65	14	12	ТБ	0.5	4	70		100												0	121					1.0															
По насаждению																		100																											0	121				1.0
12	4	5.7	Э				10С+Б	С	75	26	26	МШЯГ	0.8	1	340		100																		1.0															
								Б																																										
По насаждению																		100																											0	121				1.0
12	14	3.7	Э				10С+Б	С	75	26	26	МШЯГ	0.8	1	340		100																		1.0															
								Б																																										
По насаждению																		100																											0	121				1.0
12	16	5.6	Э				10Б+Б	Б	75	23	26	РТ	0.6	2	170		96	4										401	4	121					1.0															
								Б																																										
По насаждению																		96	4																									401	4	121				1.0
12	21	16.3	Э				10С+Б	С	95	24	32	РТ	0.7	2	270		100																		1.0															
								Б																																										
По насаждению																		100																											0	121				1.0
12	33	8.2	Э				6С4Б	С	75	24	26	РТ	0.7	1	270		60																		1.0															
								Б									40												0	121					1.0															

1	2	3	4	5	6	7	8	9	10	11	12	13	14	15	16	17	18	19	20	21	22	23	24	25	26	27	28	29	30	31	32	33	34	35																		
По насаждению																		100																												0	121				1.0	
12	37	1.9	Э				6СЗБ1ОС+С	С	70	21	26	РТ	0.5	2	170		60																			1.0																
								Б									30													0	121					1.0																
								ОС									10													0	121					1.0																
								С																																												
По насаждению																		100																												0	121				1.0	
12	38	2.4	Э				10С+Б	С	85	26	26	МШЯГ	0.8	1	340		100																			1.0																
								Б																																												
По насаждению																		100																													0	121				1.0
12	44	4.5	Э	120			10С+Б	С	95	24	32	РТ	0.7	2	270		100																			1.0																
								Б																																												
По насаждению																		100																													0	121				1.0
13	3	34.7	Э				7БЗБ	Б	75	21	26	РТ	0.5	3	110		67	3											401	4	121				1.0																	
								Б									25	5											401	17	121				1.2																	
По насаждению																		92	8																										401	8	121				1.1	
13	8	34.1	Э				5БЗБ2ОС	Б	75	22	26	РТ	0.5	2	110		47	3											401	6	121				1.1																	
								Б									24	6											401	20	121				1.2																	
								ОС									18	2											401	10	121				1.1																	
По насаждению																		89	11																										401	11	121				1.1	
14	5	3.3	Э				7БЗБ1ОС	Б	75	24	28	РТ	0.5	2	130		70													0	121				1.0																	
								Б									20													0	121				1.0																	
								ОС									10													0	121				1.0																	
По насаждению																		100																												0	121				1.0	
14	11	0.5	Э	132			8БЗБ	Б	25	10	8	РТ	0.4	3	40		80													0	121				1.0																	
								Б									20													0	121				1.0																	
По насаждению																		100																												0	121				1.0	
14	12	38.8	Э				5С2С2Б1ОС	С	130	21	46	РТ	0.5	4	150		50																		1.0																	
								С									20																		1.0																	
								Б									20												0	121					1.0																	
								ОС									10												0	121					1.0																	
По насаждению																		100																												0	121				1.0	
14	14	16.5	Э				7БЗБ	Б	85	25	30	РТ	0.5	2	130		70													0	121				1.0																	
								Б									30													0	121				1.0																	
По насаждению																		100																												0	121				1.0	
14	19	9	Э	132			10Б	Б	85	23	30	РТ	0.4	3	110		100													0	121				1.0																	
По насаждению																		100																												0	121				1.0	
14	21	3.2	Э				7БЗБ	Б	85	20	32	ТБ	0.3	3	60		70													0	121				1.0																	
								Б									30													0	121				1.0																	
По насаждению																		100																												0	121				1.0	
14	22	9.3	Э				5БЗБ2ОС	Б	55	16	16	РТ	0.5	3	90		47	3											401	6	121				1.1																	
								Б									25	5											401	17	121				1.2																	
								ОС									18	2											401	10	121				1.1																	

1	2	3	4	5	6	7	8	9	10	11	12	13	14	15	16	17	18	19	20	21	22	23	24	25	26	27	28	29	30	31	32	33	34	35																									
По насаждению																		90	10																									401	10	121				1.1									
14	23	12.4	Э				8Б2Б	Б	85	24	30	РТ	0.5	2	130		80																		0	121			1.0																				
								Б									20																		0	121			1.0																				
По насаждению																		100																																	0	121			1.0				
14	30	20.5	Э	132			10Б	Б	75	24	28	РТ	0.9	2	270		100																			0	121			1.0																			
По насаждению																		100																																		0	121			1.0			
14	38	13	Э	120			7Б2Б10С	Б	75	24	28	РТ	0.5	2	130		70																			0	121			1.0																			
								Б									20																			0	121			1.0																			
								ОС									10																			0	121			1.0																			
14	45	8.9	Э	120			5С2С2Б10С	С	130	21	46	РТ	0.5	4	150		50																						1.0																				
								С									20																						1.0																				
								Б									20																			0	121			1.0																			
								ОС									10																			0	121			1.0																			
По насаждению																		100																																		0	121			1.0			
14	52	1.6	Э				8Б2Б	Б	85	24	30	РТ	0.5	2	130		80																			0	121			1.0																			
								Б									20																				0	121			1.0																		
По насаждению																		100																																			0	121			1.0		
14	53	14.8	Э	120			8Б2Б	Б	85	24	30	РТ	0.5	2	130		80																				0	121			1.0																		
								Б									20																				0	121			1.0																		
По насаждению																		100																																			0	121			1.0		
14	54	3	Э				8Б2Б	Б	85	24	30	РТ	0.5	2	130		80																				0	121			1.0																		
								Б									20																				0	121			1.0																		
По насаждению																		100																																			0	121			1.0		
15	3	10.6	Э	120			10Б	Б	65	23	24	РТ	0.5	2	140		100																				0	121			1.0																		
По насаждению																		100																																				0	121			1.0	
15	6	11.2	Э				10Б	Б	70	24	26	РТ	0.6	2	180		100																				0	121			1.0																		
По насаждению																		100																																				0	121			1.0	
15	7	1.6	Э	132			10Б+Б	Б	70	23	26	РТ	0.4	2	110		100																				0	121			1.0																		
								Б																																																			
По насаждению																		100																																				0	121			1.0	
15	12	0.5	Э				8Б2Б	Б	75	23	26	РТ	0.4	2	110		80																				0	121			1.0																		
								Б									20																					0	121			1.0																	
По насаждению																		100																																				0	121			1.0	
15	30	3.2	Э	120			10Б	Б	65	23	24	РТ	0.5	2	140		100																					0	121			1.0																	
По насаждению																		100																																					0	121			1.0
15	33	3.6	Э	120			8Б2Б	Б	75	23	26	РТ	0.4	2	110		80																					0	121			1.0																	
								Б									20																					0	121			1.0																	
По насаждению																		100																																					0	121			1.0
15	35	4.5	Э	120			8Б2Б	Б	75	23	26	РТ	0.4	2	110		75	5																			401	6	121			1.1																	
								Б									13	7																		401	35	121			1.4																		

1	2	3	4	5	6	7	8	9	10	11	12	13	14	15	16	17	18	19	20	21	22	23	24	25	26	27	28	29	30	31	32	33	34	35																
По насаждению																		88	12																									401	12	121				1.1
15	39	3.6	Э	120			10Б+Б+ОС	Б	70	23	26	РТ	0.3	2	90	100														0	121				1.0															
								Б																																										
								ОС																																										
По насаждению																		100																											0	121				1.0
16	1	21.4	Э				9С1Б+С	С	70	25	26	МШЯГ	0.9	1	360	90																		1.0																
								Б								10														0	121				1.0															
								С																																										
По насаждению																		100																											0	121				1.0
16	10	12.8	Э				6ОС4Б+С	ОС	65	24	28	РТ	0.5	2	190	60														0	121				1.0															
								Б								40														0	121				1.0															
								С																																										
По насаждению																		100																											0	121				1.0
16	11	13.2	Э				10ОС	ОС	10	4	4	РТ	0.5	3	15	100														0	121				1.0															
По насаждению																		100																											0	121				1.0
16	12	44.8	Э				8ОС2Б+С	ОС	60	24	28	РТ	0.6	1	220	80														0	121				1.0															
								Б								20														0	121				1.0															
								С																																										
По насаждению																		100																											0	121				1.0
16	16	2.1	Э				8Б2С	Б	55	24	22	РТ	0.6	1	180	80														0	121				1.0															
								С								20																																		
По насаждению																		100																											0	121				1.0
16	18	4.7	Э	120			9С1Б+С	С	70	25	26	МШЯГ	0.9	1	360	90																			1.0															
								Б								10														0	121				1.0															
								С																																										
По насаждению																		100																											0	121				1.0
16	20	12.8	Э				8С1ОС1Б	С	105	25	36	МШЯГ	0.6	2	240	80																			1.0															
								ОС								10														0	121				1.0															
								Б								10														0	121				1.0															
По насаждению																		100																											0	121				1.0
16	22	1.2	Э				6ОС4Б+С	ОС	65	24	28	РТ	0.5	2	190	60														0	121				1.0															
								Б								40														0	121				1.0															
								С																																										
По насаждению																		100																											0	121				1.0
16	23	6.7	Э				7Б3ОС+С	Б	65	23	26	РТ	0.5	2	140	70														0	121				1.0															
								ОС								30														0	121				1.0															
								С																																										
По насаждению																		100																											0	121				1.0
17	1	35.1	Э				5Б3Б2ОС	Б	70	23	24	РТ	0.4	2	110	48	2												401	4	121				1.0															
								Б								24	6													401	20	121				1.2														
								ОС								17	3													401	15	121				1.2														

1	2	3	4	5	6	7	8	9	10	11	12	13	14	15	16	17	18	19	20	21	22	23	24	25	26	27	28	29	30	31	32	33	34	35																
По насаждению																		89	11																									401	11	121				1.1
17	2	16.9	Э				5Б3Б2ОС	Б	70	23	24	РТ	0.5	2	130		50												0	121				1.0																
								Б									30												0	121				1.0																
								ОС									20												0	121				1.0																
По насаждению																		100																										0	121				1.0	
17	4	24.5	Э				7Б2Б1ОС	Б	70	23	26	РТ	0.3	2	80		70												0	121				1.0																
								Б									20												0	121				1.0																
								ОС									10												0	121				1.0																
По насаждению																		100																										0	121				1.0	
17	7	1.2	Э				9Б1ОС	Б	55	21	22	РТ	0.5	2	120		90												0	121				1.0																
								ОС									10												0	121				1.0																
По насаждению																		100																										0	121				1.0	
17	9	28.8	Э				8Б2ОС	Б	70	23	26	РТ	0.5	2	140		80												0	121				1.0																
								ОС									20												0	121				1.0																
По насаждению																		100																										0	121				1.0	
17	14	51.7	Э				9Б1ОС+Б	Б	70	24	26	РТ	0.5	2	150		90												0	121				1.0																
								ОС									10												0	121				1.0																
								Б																																										
По насаждению																		100																										0	121				1.0	
17	18	13.1	Э				10Б+ОС	Б	65	23	24	РТ	0.6	2	170		100												0	121				1.0																
								ОС																																										
По насаждению																		100																										0	121				1.0	
17	20	4.1	Э				10Б+ОС	Б	65	23	24	РТ	0.3	2	90		100												0	121				1.0																
								ОС																																										
По насаждению																		100																										0	121				1.0	
17	25	8.5	Э				7Б2Б1ОС	Б	70	23	26	РТ	0.3	2	80		70												0	121				1.0																
								Б									20												0	121				1.0																
								ОС									10												0	121				1.0																
По насаждению																		100																										0	121				1.0	
17	27	5	Э	132			9Б1ОС	Б	65	23	26	РТ	0.4	2	110		90												0	121				1.0																
								ОС									10												0	121				1.0																
По насаждению																		100																										0	121				1.0	
17	29	5.6	Э	132			10Б+ОС	Б	65	24	24	РТ	0.5	2	150		100												0	121				1.0																
								ОС																																										
По насаждению																		100																										0	121				1.0	
18	11	2.9	Э				10Б	Б	65	22	24	РТ	0.4	2	110		94	6										401	6	121				1.1																
По насаждению																		94	6																									401	6	121				1.1
18	15	30.1	Э				10Б+ОС	Б	65	23	24	РТ	0.5	2	140		100												0	121				1.0																
								ОС																																										
По насаждению																		100																										0	121				1.0	
18	16	17.8	Э				8Б2ОС+С	Б	70	23	26	РТ	0.6	2	170		80												0	121				1.0																
								ОС									20												0	121				1.0																

1	2	3	4	5	6	7	8	9	10	11	12	13	14	15	16	17	18	19	20	21	22	23	24	25	26	27	28	29	30	31	32	33	34	35																
По насаждению																		100																											0	121				1.0
24	30	1	Э				10Б	Б	55	19	18	РТ	0.5	2	110		96	4										401	4	121					1.0															
По насаждению																		96	4																									401	4	121				1.0
24	31	0.7	Э				10Б	Б	55	19	18	РТ	0.5	2	110		95	5										401	5	121					1.1															
По насаждению																		95	5																									401	5	121				1.1
24	37	2.9	Э	120			5Б3Б2ОС	Б	85	24	34	РТ	0.5	2	140		50												0	121				1.0																
								Б									30												0	121				1.0																
								ОС									20												0	121				1.0																
По насаждению																		100																										0	121				1.0	
24	43	2.4	Э	120			10Б	Б	75	24	28	РТ	0.5	2	150		100												0	121				1.0																
По насаждению																		100																										0	121				1.0	
24	53	3.9	Э	120			10Б	Б	75	26	30	РТ	1	1	340		100												0	121				1.0																
По насаждению																		100																										0	121				1.0	
24	55	24.8	Э	120			10Б	Б	75	26	30	РТ	1	1	340		100												0	121				1.0																
По насаждению																		100																										0	121				1.0	
24	59	2.5	Э	120			10Б	Б	75	26	30	РТ	1	1	340		100												0	121				1.0																
По насаждению																		100																										0	121				1.0	
25	5	55.1	Э				7Б2Б1ОС	Б	70	23	26	РТ	0.5	2	130		70												0	121				1.0																
								Б									20												0	121				1.0																
								ОС									10												0	121				1.0																
По насаждению																		100																										0	121				1.0	
25	6	16	Э				9Б1ОС	Б	70	23	26	РТ	0.6	2	170		90												0	121				1.0																
								ОС									10												0	121				1.0																
По насаждению																		100																										0	121				1.0	
25	8	1.7	Э				10Б+С	Б	55	21	20	РТ	0.4	2	100		100												0	121				1.0																
								С																																										
По насаждению																		100																										0	121				1.0	
25	13	3.7	Э				10Б+ОС	Б	65	23	24	РТ	0.6	2	170		100												0	121				1.0																
								ОС																																										
По насаждению																		100																										0	121				1.0	
25	14	20.1	Э				7Б3ОС	Б	70	23	26	РТ	0.6	2	170		70												0	121				1.0																
								ОС									30												0	121				1.0																
По насаждению																		100																										0	121				1.0	
25	16	53.2	Э				7Б3Б+ОС	Б	70	23	26	РТ	0.5	2	130		70												0	121				1.0																
								Б									30												0	121				1.0																
								ОС																																										
По насаждению																		100																										0	121				1.0	
25	17	30	Э				6Б3Б1ОС	Б	70	23	26	РТ	0.5	2	130		60												0	121				1.0																
								Б									30												0	121				1.0																
								ОС									10												0	121				1.0																

1	2	3	4	5	6	7	8	9	10	11	12	13	14	15	16	17	18	19	20	21	22	23	24	25	26	27	28	29	30	31	32	33	34	35																
По насаждению																		100																												0	121			1.0
25	18	12.2	Э				10Б+Б+ОС	Б	65	22	22	РТ	0.5	2	130		100														0	121			1.0															
								Б																																										
								ОС																																										
По насаждению																		100																												0	121			1.0
25	19	72.7	Э				10Б+ОС	Б	65	23	24	РТ	0.5	2	140		100														0	121			1.0															
								ОС																																										
По насаждению																		100																												0	121			1.0
25	20	21.7	Э				10Б+Б+ОС	Б	70	23	26	РТ	0.4	2	110		100														0	121			1.0															
								Б																																										
								ОС																																										
По насаждению																		100																												0	121			1.0
25	21	6.1	Э				10Б	Б	65	23	24	РТ	0.3	2	90		100														0	121			1.0															
								ОС																																										
По насаждению																		100																												0	121			1.0
25	22	6.8	Э				10Б+ОС	Б	65	23	24	РТ	0.5	2	140		100														0	121			1.0															
								ОС																																										
По насаждению																		100																												0	121			1.0
25	29	20.8	Э				6Б3Б1ОС	Б	75	24	28	РТ	0.4	2	110		60														0	121			1.0															
								Б									30														0	121			1.0															
								ОС									10														0	121			1.0															
По насаждению																		100																												0	121			1.0
25	30	12.5	Э				6Б4Б+ОС	Б	45	18	18	РТ	0.4	2	90		57	3												401	5	121			1.1															
								Б									35	5												401	13	121			1.1															
								ОС																																										
По насаждению																		92	8																										401	8	121			1.1
25	31	19.6	Э				9Б1ОС	Б	65	23	24	РТ	0.5	2	140		90														0	121			1.0															
								ОС									10														0	121			1.0															
По насаждению																		100																												0	121			1.0
27	2	44.5	Э				7Б2Б1ОС	Б	65	23	22	РТ	0.6	2	160		70													0	121			1.0																
								Б									20													0	121			1.0																
								ОС									10													0	121			1.0																
По насаждению																		100																												0	121			1.0
27	3	7.8	Э				10Б	Б	45	15	14	ОСЗЛ	0.5	3	70		100														0	121			1.0															
								ОС																																										
По насаждению																		100																												0	121			1.0
27	9	21.1	Э				9Б1ОС+Б	Б	65	23	22	РТ	0.6	2	170		90														0	121			1.0															
								ОС									10														0	121			1.0															
								Б																																										
По насаждению																		100																												0	121			1.0
27	17	1.2	Э				10Б	Б	10	5	4	РТ	0.4	2	10		93	7												401	7	121			1.1															
								ОС																																										
По насаждению																		93	7																										401	7	121			1.1
27	18	61.6	Э				8Б2Б	Б	65	23	24	РТ	0.6	2	160		80														0	121			1.0															
								Б									20														0	121			1.0															

1	2	3	4	5	6	7	8	9	10	11	12	13	14	15	16	17	18	19	20	21	22	23	24	25	26	27	28	29	30	31	32	33	34	35																
По насаждению																		100																												0	121			1.0
27	21	26.6	Э				852Б+ОС	Б	45	16	14	РТ	0.5	3	90		80													0	121			1.0																
								Б									20													0	121			1.0																
								ОС																																										
По насаждению																		100																												0	121			1.0
27	22	1.5	Э				10Б	Б	65	22	22	РТ	0.6	2	160		100													0	121			1.0																
По насаждению																		100																												0	121			1.0
27	23	0.5	Э				10Б	Б	65	21	22	РТ	0.4	2	100		100													0	121			1.0																
По насаждению																		100																												0	121			1.0
27	29	5.7	Э				7Б3Б+ОС	Б	65	22	24	РТ	0.5	2	110		70													0	121			1.0																
								Б									30													0	121			1.0																
								ОС																																										
По насаждению																		100																												0	121			1.0
27	30	1	Э				10Б	Б	65	21	22	РТ	0.4	2	100		100													0	121			1.0																
По насаждению																		100																												0	121			1.0
27	31	2.8	Э				10Б	Б	65	21	22	РТ	0.4	2	100		100													0	121			1.0																
По насаждению																		100																												0	121			1.0
27	32	51	Э				8Б2Б+ОС	Б	65	22	22	РТ	0.6	2	150		80													0	121			1.0																
								Б									20													0	121			1.0																
								ОС																																										
По насаждению																		100																												0	121			1.0
27	38	51.8	Э				10Б+Б	Б	55	21	22	РТ	0.6	2	150		100													0	121			1.0																
								Б																																										
По насаждению																		100																												0	121			1.0
27	39	43.6	Э				8Б2Б+ОС	Б	70	23	24	РТ	0.6	2	150		80													0	121			1.0																
								Б									20													0	121			1.0																
								ОС																																										
По насаждению																		100																												0	121			1.0
27	42	2.1	Э				10Б	Б	10	5	4	РТ	0.4	2	10		100													0	121			1.0																
По насаждению																		100																												0	121			1.0
29	1	384.5	Э				5Б4Б1ОС	Б	75	23	24	РТ	0.6	2	140		50													0	121			1.0																
								Б									40													0	121			1.0																
								ОС									10													0	121			1.0																
По насаждению																		100																												0	121			1.0
33	3	21	Э				7Б3Б	Б	45	18	18	РТ	0.5	2	110		70													0	121			1.0																
								Б									30													0	121			1.0																
По насаждению																		100																												0	121			1.0
33	5	1.5	Э				10Б	Б	55	21	22	РТ	0.3	2	70		100													0	121			1.0																
По насаждению																		100																												0	121			1.0
33	15	10.4	Э				10Б	Б	55	21	22	РТ	0.6	2	150		100													0	121			1.0																
По насаждению																		100																												0	121			1.0
33	23	13.9	Э	120			9Б1ОС+Б	Б	75	24	28	РТ	0.5	2	150		90													0	121			1.0																

1	2	3	4	5	6	7	8	9	10	11	12	13	14	15	16	17	18	19	20	21	22	23	24	25	26	27	28	29	30	31	32	33	34	35																
								ОС									10												0	121					1.0															
								Б																																										
По насаждению																																		100										0	121					1.0
33	24	5.2	Э				9Б1ОС+Б	Б	75	24	28	РТ	0.5	2	150		90												0	121					1.0															
								ОС									10												0	121						1.0														
								Б																																										
По насаждению																																		100										0	121					1.0
33	28	1.5	Э				9Б1ОС+Б	Б	75	24	28	РТ	0.5	2	150		90												0	121					1.0															
								ОС									10												0	121						1.0														
								Б																																										
По насаждению																																		100										0	121					1.0
34	3	2.7	Э				6Б4Б+ОС	Б	45	15	14	РТ	0.3	3	50		57	3										401	5	121					1.1															
								Б									34	6										401	15	121					1.2															
								ОС																																										
По насаждению																																		91	9								401	9	121					1.1
34	4	1.2	Э				10Б+ОС	Б	55	19	18	РТ	0.4	2	80		100												0	121					1.0															
								ОС																																										
По насаждению																																		100										0	121					1.0
34	9	5.8	Э				6Б3Б1ОС	Б	65	22	24	РТ	0.4	2	100		60												0	121					1.0															
								Б									30												0	121					1.0															
								ОС									10												0	121					1.0															
По насаждению																																		100										0	121					1.0
34	19	3	Э				4Б3Б2Б1ОС	Б	85	23	28	РТ	0.4	3	100		40												0	121					1.0															
								Б									30												0	121					1.0															
								Б									20												0	121					1.0															
								ОС									10												0	121					1.0															
По насаждению																																		100										0	121					1.0
34	23	15.2	Э				7Б2Б1ОС	Б	65	22	24	РТ	0.4	2	100		70												0	121					1.0															
								Б									20												0	121					1.0															
								ОС									10												0	121					1.0															
По насаждению																																		100										0	121					1.0
34	24	12.7	Э				6Б4Б+ОС	Б	65	21	22	РТ	0.5	2	110		60												0	121					1.0															
								Б									40												0	121					1.0															
								ОС																																										
По насаждению																																		100										0	121					1.0
34	29	52.1	Э				5Б3Б2ОС	Б	70	23	26	РТ	0.4	2	110		50												0	121					1.0															
								Б									30												0	121					1.0															
								ОС									20												0	121					1.0															
По насаждению																																		100										0	121					1.0
34	31	52.1	Э				6Б3Б1ОС	Б	70	21	24	ОСЗЛ	0.5	3	120		60												0	121					1.0															
								Б									30												0	121					1.0															
								ОС									10												0	121					1.0															

1	2	3	4	5	6	7	8	9	10	11	12	13	14	15	16	17	18	19	20	21	22	23	24	25	26	27	28	29	30	31	32	33	34	35																	
По насаждению																		100																											0	121				1.0	
34	32	1.8	Э				6Б3Б1ОС	Б	70	21	26	РТ	0.4	3	90		60													0	121				1.0																
								Б									30													0	121				1.0																
								ОС									10													0	121				1.0																
По насаждению																		100																											0	121				1.0	
35	1	8.7	Э				6Б3Б1ОС	Б	50	16	16	РТ	0.5	3	100		60													0	121				1.0																
								Б									30														0	121				1.0															
								ОС									10														0	121				1.0															
По насаждению																		100																											0	121				1.0	
35	6	78.2	Э				5Б4Б1ОС	Б	70	21	24	ОСЗЛ	0.5	3	110		50													0	121				1.0																
								Б									40														0	121				1.0															
								ОС									10														0	121				1.0															
По насаждению																		100																											0	121				1.0	
35	8	4.2	Э				5Б3Б2ОС	Б	45	15	14	ОСЗЛ	0.4	3	80		50													0	121				1.0																
								Б									30														0	121				1.0															
								ОС									20														0	121				1.0															
По насаждению																		100																											0	121				1.0	
35	9	6	Э				9Б1ОС+Б	Б	65	22	24	РТ	0.5	2	130		90													0	121				1.0																
								ОС									10														0	121				1.0															
								Б																												1.0															
По насаждению																		100																											0	121				1.0	
35	14	3.1	Э				10Б	Б	65	22	24	РТ	0.5	2	130		100													0	121				1.0																
По насаждению																		100																												0	121				1.0
35	15	3.3	Э				10Б+ОС+Б	Б	15	6	4	РТ	0.4	3	15		100													0	121				1.0																
								ОС																												1.0															
								Б																												1.0															
По насаждению																		100																											0	121				1.0	
35	16	4.8	Э				10Б+ОС+Б	Б	15	6	4	РТ	0.4	3	15		93	7											401	7	121				1.1																
								ОС																												1.1															
								Б																												1.1															
По насаждению																		93	7																									401	7	121				1.1	
35	17	2.4	Э				10Б+ОС	Б	65	21	24	РТ	0.5	2	120		100													0	121				1.0																
								ОС																												1.0															
По насаждению																		100																											0	121				1.0	
35	18	2.8	Э				10Б	Б	65	22	24	РТ	0.3	2	80		100													0	121				1.0																
По насаждению																		100																												0	121				1.0
35	19	7.3	Э				10Б+ОС	Б	65	22	24	РТ	0.5	2	130		100													0	121				1.0																
								ОС																												1.0															
По насаждению																		100																											0	121				1.0	
35	21	4	Э				10Б	Б	55	21	22	РТ	0.5	2	120		100													0	121				1.0																
По насаждению																		100																												0	121				1.0
35	22	3.5	Э				10Б+ОС	Б	65	22	24	РТ	0.4	2	110		100													0	121				1.0																

1	2	3	4	5	6	7	8	9	10	11	12	13	14	15	16	17	18	19	20	21	22	23	24	25	26	27	28	29	30	31	32	33	34	35																						
								ОС									20													0	121			1.0																						
По насаждению																		100																															0	121	1.0					
36	5	223.5	Э				5Б3Б2ОС+Б+	Б	45	18	16	РТ	0.5	2	110		50																			0	121	1.0																		
								Б									30																			0	121	1.0																		
								ОС									20																			0	121	1.0																		
								Б																																																
								ОС																																																
По насаждению																		100																																		0	121	1.0		
36	6	26.5	Э				5Б3Б2ОС	Б	85	24	30	РТ	0.5	2	120		50																				0	121	1.0																	
								Б									30																				0	121	1.0																	
								ОС									20																				0	121	1.0																	
По насаждению																		100																																			0	121	1.0	
36	8	19.1	Э				7Б3Б+Б	Б	75	23	26	РТ	0.4	2	110		70																				0	121	1.0																	
								Б									30																				0	121	1.0																	
								Б																																																
По насаждению																		100																																			0	121	1.0	
36	10	71.7	Э				3Б2Б2Б3ОС	Б	55	20	18	РТ	0.5	2	110		30																				0	121	1.0																	
								Б									20																					0	121	1.0																
								Б									20																					0	121	1.0																
								ОС									30																					0	121	1.0																
По насаждению																		100																																			0	121	1.0	
36	11	10.9	Э				7Б3Б+ОС	Б	85	23	30	РТ	0.3	3	70		70																				0	121	1.0																	
								Б									30																					0	121	1.0																
								ОС																																																
По насаждению																		100																																				0	121	1.0
36	14	6.1	Э				8ИВК2Б	ИВК	10	3	2	РТСН	0.4	4	5		80																				0	121	1.0																	
								Б									20																					0	121	1.0																
По насаждению																		100																																				0	121	1.0
36	17	1.3	Э				7Б3Б+ОС	Б	45	16	16	РТ	0.4	3	80		70																					0	121	1.0																
								Б									30																					0	121	1.0																
								ОС																																																
По насаждению																		100																																				0	121	1.0
36	25	20.1	Э				6Б2Б2ОС	Б	75	24	28	РТ	0.5	2	140		60																					0	121	1.0																
								Б									20																						0	121	1.0															
								ОС									20																						0	121	1.0															
По насаждению																		100																																				0	121	1.0
36	31	3.2	Э	132			6Б3Б1ОС	Б	45	16	16	РТ	0.5	3	100		60																					0	121	1.0																
								Б									30																					0	121	1.0																
								ОС									10																					0	121	1.0																
По насаждению																		100																																				0	121	1.0
36	34	6.7	Э	132			5Б3Б2ОС	Б	85	24	30	РТ	0.5	2	120		50																					0	121	1.0																
								Б									30																					0	121	1.0																

1	2	3	4	5	6	7	8	9	10	11	12	13	14	15	16	17	18	19	20	21	22	23	24	25	26	27	28	29	30	31	32	33	34	35			
								ОС									20													0	121				1.0		
По насаждению																	100													0	121				1.0		
38	2	12.9	Э				10Б	Б	75	23	26	РТ	0.3	2	90		100											0	121				1.0				
По насаждению																	100														0	121				1.0	
38	4	16.8	Э				6Б2Б2ОС	Б	85	23	28	РТ	0.5	3	120		60											0	121				1.0				
								Б									20											0	121				1.0				
								ОС									20											0	121				1.0				
По насаждению																	100												0	121				1.0			
38	5	5.2	Э				9Б1ОС+Б	Б	75	24	28	РТ	0.7	2	210		90											0	121				1.0				
								ОС									10											0	121				1.0				
								Б																													
По насаждению																	100													0	121					1.0	
38	12	5.8	Э				9Б1ОС	Б	75	24	28	РТ	0.7	2	210		90											0	121				1.0				
								ОС									10											0	121				1.0				
По насаждению																	100												0	121					1.0		
38	13	20.3	Э				9Б1ОС+Б	Б	75	24	28	РТ	0.7	2	210		90											0	121				1.0				
								ОС									10											0	121				1.0				
								Б																													
По насаждению																	100													0	121					1.0	
38	14	8.4	Э				8Б2ОС+Б	Б	5	2	2	РТ	0.4	3	5		80											0	121				1.0				
								ОС									20											0	121				1.0				
								Б																													
По насаждению																	100													0	121					1.0	
38	16	7.2	Э				8Б2ОС	Б	65	23	26	РТ	0.5	2	140		80											0	121				1.0				
								ОС									20											0	121				1.0				
По насаждению																	100													0	121					1.0	
38	21	1.4	З	120			10Б	Б	75	23	26	РТ	0.3	2	90		100											0	121				1.0				
По насаждению																	100														0	121					1.0
38	24	8.1	З	120			9Б1ОС+Б	Б	75	24	28	РТ	0.7	2	210		90											0	121				1.0				
								ОС									10											0	121				1.0				
								Б																													
По насаждению																	100													0	121					1.0	
38	31	1.5	З	120			9Б1ОС+Б	Б	75	24	28	РТ	0.7	2	210		90											0	121				1.0				
								ОС									10											0	121				1.0				
								Б																													
По насаждению																	100														0	121					1.0
38	32	2.9	З	120			9Б1ОС+Б	Б	75	24	28	РТ	0.7	2	210		90											0	121				1.0				
								ОС									10											0	121				1.0				
								Б																													
По насаждению																	100													0	121					1.0	
38	33	5.4	З	120			8Б2ОС	Б	65	23	26	РТ	0.5	2	140		80											0	121				1.0				
								ОС									20											0	121				1.0				

1	2	3	4	5	6	7	8	9	10	11	12	13	14	15	16	17	18	19	20	21	22	23	24	25	26	27	28	29	30	31	32	33	34	35																
По насаждению																		100																											0	121				1.0
39	1	1.9	Э	120			10Б	Б	55	18	16	РТ	0.5	3	100		70	15	15									160	19	844				1.5																
По насаждению																		100																											0	121				1.0
По насаждению																		70	15	15																								160	19	844	370	1.9	1.5	
39	4	1	Э				10Б+Б	Б	65	21	22	РТ	0.3	2	70		100													0	121			1.0																
По насаждению																		100																																1.0
39	5	1.7	Э				10Б+Б	Б	70	23	24	РТ	0.5	2	140		100													0	121			1.0																
По насаждению																		100																																1.0
39	21	3.5	Э				10Б+Б	Б	45	12	10	ТБ	0.4	4	40		100													0	121			1.0																
По насаждению																		100																																1.0
39	25	2.2	Э				6Б4Б	Б	65	19	18	РТ	0.4	3	70		60													0	121			1.0																
По насаждению																		100																																1.0
39	26	3.3	Э				10Б+Б	Б	65	15	14	ТБ	0.5	4	70		100													0	121			1.0																
По насаждению																		100																																1.0
39	29	7.9	Э				7Б3Б	Б	70	21	22	ОСЗЛ	0.5	3	110		70													0	121			1.0																
По насаждению																		100																																1.0
39	30	1	Э				10Б	Б	55	21	22	РТ	0.5	2	120		100														0	121			1.0															
По насаждению																		100																																1.0
39	32	1.9	Э				10Б	Б	65	22	24	РТ	0.5	2	130		100														0	121			1.0															
По насаждению																		100																																1.0
39	35	7.9	Э				7Б3Б	Б	45	16	14	ОСЗЛ	0.5	3	90		70													0	121			1.0																
По насаждению																		100																																1.0
39	40	7.1	Э				8Б2ОС	Б	5	2	2	В	0.4	3	5		80													0	121			1.0																
По насаждению																		100																																1.0
40	6	18	Э				6Б2Б2ОС	Б	65	20	24	РТ	0.5	3	110		57	3											401	5	121			1.1																
По насаждению																		100																																1.1
40	8	27.5	Э				3Б2Б3ОС2ОС	Б	75	22	26	РТ	0.4	2	90		30													0	121			1.0																
По насаждению																		100																																1.0
40	9	0.7	Э				7ОС3Б	ОС	50	18	20	РТ	0.4	2	70		70													0	121			1.0																

1	2	3	4	5	6	7	8	9	10	11	12	13	14	15	16	17	18	19	20	21	22	23	24	25	26	27	28	29	30	31	32	33	34	35																
По насаждению																		100																												0	121			1.0
41	32	9.4	Э				7Б3ОС+Б	Б	5	2	2	РТ	0.4	3	5		70													0	121			1.0																
								ОС									30													0	121			1.0																
								Б																																										
По насаждению																		100																												0	121			1.0
41	33	2.6	Э				8Б2ОС	Б	5	2	2	РТ	0.4	3	5		80													0	121			1.0																
								ОС									20													0	121			1.0																
По насаждению																		100																												0	121			1.0
41	34	41.5	Э				7ОС3Б	ОС	65	23	28	РТ	0.5	2	170		70													0	121			1.0																
								Б									30													0	121			1.0																
По насаждению																		100																												0	121			1.0
41	42	109.5	Э				3Б2Б5ОС	Б	75	24	28	РТ	0.5	2	140		30													0	121			1.0																
								Б									20													0	121			1.0																
								ОС									50													0	121			1.0																
По насаждению																		100																												0	121			1.0
41	43	38.1	Э				6Б2Б2ОС	Б	65	23	26	РТ	0.5	2	130		60													0	121			1.0																
								Б									20													0	121			1.0																
								ОС									20													0	121			1.0																
По насаждению																		100																												0	121			1.0
41	44	22.9	Э				7Б3ОС	Б	65	23	26	РТ	0.5	2	140		70													0	121			1.0																
								ОС									30													0	121			1.0																
По насаждению																		100																												0	121			1.0
41	47	3.5	З	132			6Б2Б2ОС	Б	65	23	26	РТ	0.5	2	130		60													0	121			1.0																
								Б									20													0	121			1.0																
								ОС									20													0	121			1.0																
По насаждению																		100																												0	121			1.0
41	50	1.1	Э				10Б	Б	65	22	26	РТ	0.5	2	130		100													0	121			1.0																
По насаждению																		100																												0	121			1.0
41	51	2.8	Э				7ОС3Б	ОС	25	11	10	РТ	0.6	2	60		70													0	121			1.0																
								Б									30													0	121			1.0																
По насаждению																		100																												0	121			1.0
41	54	0.9	Э				6Б2Б2ОС	Б	65	23	26	РТ	0.5	2	130		60													0	121			1.0																
								Б									20													0	121			1.0																
								ОС									20													0	121			1.0																
По насаждению																		100																												0	121			1.0
41	55	3.6	З	120			7Б3ОС+Б	Б	5	2	2	РТ	0.4	3	5		70													0	121			1.0																
								ОС									30													0	121			1.0																
								Б																																										
По насаждению																		100																												0	121			1.0
41	56	2.8	З	120			7ОС3Б	ОС	65	23	28	РТ	0.5	2	170		70													0	121			1.0																
								Б									30													0	121			1.0																

1	2	3	4	5	6	7	8	9	10	11	12	13	14	15	16	17	18	19	20	21	22	23	24	25	26	27	28	29	30	31	32	33	34	35		
								Б									30												0	121				1.0		
По насаждению																	100													0	121				1.0	
44	3	1.1	Э				10Б	Б	65	22	24	РТ	0.4	2	110		100											0	121				1.0			
По насаждению																	100														0	121				1.0
44	4	19.1	Э				8Б2Б	Б	65	22	24	РТ	0.5	2	120		80											0	121				1.0			
								Б									20											0	121				1.0			
По насаждению																	100														0	121				1.0
44	5	1.8	Э	132			10Б	Б	65	23	24	РТ	0.6	2	170		100											0	121				1.0			
По насаждению																	100														0	121				1.0
44	7	3.5	Э				8Б2Б	Б	65	23	24	РТ	0.5	2	120		80											0	121				1.0			
								Б									20											0	121				1.0			
По насаждению																	100														0	121				1.0
44	12	43.5	Э				10Б	Б	70	24	24	РТ	0.7	2	210		100											0	121				1.0			
По насаждению																	100														0	121				1.0
44	15	7.7	Э				8Б2Б	Б	70	23	24	РТ	0.6	2	150		80											0	121				1.0			
								Б									20											0	121				1.0			
По насаждению																	100														0	121				1.0
44	22	14.8	Э	132			10Б	Б	70	24	24	РТ	0.7	2	210		100											0	121				1.0			
По насаждению																	100														0	121				1.0
45	3	17.2	Э				10Б	Б	20	10	8	РТ	0.4	2	30		100											0	121				1.0			
По насаждению																	100														0	121				1.0
45	8	0.7	Э				10Б	Б	55	21	22	РТ	0.5	2	120		100											0	121				1.0			
По насаждению																	100														0	121				1.0
45	9	10.2	Э				10Б	Б	65	22	24	РТ	0.4	2	110		100											0	121				1.0			
По насаждению																	100														0	121				1.0
46	7	6.7	Э				10Б	Б	75	24	26	РТ	0.5	2	150		100											0	121				1.0			
По насаждению																	100														0	121				1.0
46	9	10.5	Э				10Б	Б	75	24	28	РТ	0.6	2	180		100											0	121				1.0			
По насаждению																	100														0	121				1.0
46	10	15.2	Э				6Б2Б2ОС	Б	75	23	26	РТ	0.5	2	110		60											0	121				1.0			
								Б									20											0	121				1.0			
								ОС									20											0	121				1.0			
По насаждению																	100														0	121				1.0
46	11	10.4	Э				7Б2Б1ОС	Б	75	24	30	РТ	0.5	2	130		70											0	121				1.0			
								Б									20											0	121				1.0			
								ОС									10											0	121				1.0			
По насаждению																	100														0	121				1.0
46	12	7.8	Э				6Б3Б1ОС	Б	75	25	30	РТ	0.5	2	130		60											0	121				1.0			
								Б									30											0	121				1.0			
								ОС									10											0	121				1.0			
По насаждению																	100														0	121				1.0
46	18	2.2	Э				7Б3Б	Б	55	18	18	РТ	0.3	3	60		70											0	121				1.0			

1	2	3	4	5	6	7	8	9	10	11	12	13	14	15	16	17	18	19	20	21	22	23	24	25	26	27	28	29	30	31	32	33	34	35																
								Б									30												0	121				1.0																
По насаждению																																		100										0	121				1.0	
46	21	1.3	Э				5550С	Б	5	2	2	РТ	0.5	3	5		50												0	121				1.0																
								ОС									50												0	121				1.0																
По насаждению																																		100										0	121				1.0	
46	22	0.8	Э				10Б	Б	65	23	24	РТ	0.5	2	140		100												0	121				1.0																
По насаждению																																		100										0	121				1.0	
46	23	16.8	Э				6Б3Б1ОС	Б	75	24	30	РТ	0.5	2	120		60												0	121				1.0																
								Б									30												0	121				1.0																
								ОС									10												0	121				1.0																
По насаждению																																		100										0	121				1.0	
46	27	9.9	Э				10Б+ОС	Б	75	25	30	РТ	0.5	2	160		100												0	121				1.0																
								ОС																																										
По насаждению																																		100										0	121				1.0	
46	30	6.6	Э				7Б2Б1ОС	Б	75	25	30	РТ	0.6	2	160		70												0	121				1.0																
								Б									20												0	121				1.0																
								ОС									10												0	121				1.0																
По насаждению																																		100										0	121				1.0	
46	33	7.9	Э				10Б+Б+ОС	Б	75	24	28	РТ	0.5	2	150		100												0	121				1.0																
								Б																																										
								ОС																																										
По насаждению																																		100										0	121				1.0	
46	34	4.7	Э				6Б2Б2ОС	Б	55	18	16	РТ	0.5	3	110		60												0	121				1.0																
								Б									20												0	121				1.0																
								ОС									20												0	121				1.0																
По насаждению																																		100										0	121				1.0	
46	36	23.1	Э				5Б3Б2ОС	Б	75	24	28	РТ	0.6	2	150		50												0	121				1.0																
								Б									30												0	121				1.0																
								ОС									20												0	121				1.0																
По насаждению																																		100										0	121				1.0	
46	37	0.7	Э				8Б2ОС	Б	65	23	26	РТ	0.5	2	140		75	5										401	6	121				1.1																
								ОС									19	1											401	5	121				1.1															
По насаждению																																		94	6									401	6	121				1.1
46	45	4.7	Э				10Б	Б	65	23	26	РТ	0.3	2	90		100												0	121				1.0																
По насаждению																																		100										0	121				1.0	
46	54	9.2	З	120			8Б2ОС	Б	75	23	26	РТ	0.5	2	140		80												0	121				1.0																
								ОС									20												0	121				1.0																
По насаждению																																		100										0	121				1.0	
46	55	0.9	З	120			8Б2ОС	Б	75	23	26	РТ	0.5	2	140		80												0	121				1.0																
								ОС									20												0	121				1.0																
По насаждению																																		100										0	121				1.0	
46	59	2.2	З	120			8Б2ОС	Б	75	23	26	РТ	0.5	2	140		80												0	121				1.0																

1	2	3	4	5	6	7	8	9	10	11	12	13	14	15	16	17	18	19	20	21	22	23	24	25	26	27	28	29	30	31	32	33	34	35																
								ОС									20													0	121				1.0															
По насаждению																																		100											0	121				1.0
46	60	2.1	Э	120			8Б2ОС	Б	75	23	26	РТ	0.5	2	140		80													0	121				1.0															
								ОС									20													0	121				1.0															
По насаждению																																		100											0	121				1.0
46	66	2	Э	120			10Б	Б	75	24	26	РТ	0.5	2	150		100													0	121				1.0															
По насаждению																																		100											0	121				1.0
46	68	6.3	Э	120			10Б	Б	75	24	28	РТ	0.6	2	180		100													0	121				1.0															
По насаждению																																		100											0	121				1.0
46	71	4.7	Э	132			6Б3Б1ОС	Б	75	25	30	РТ	0.5	2	130		60													0	121				1.0															
								Б									30													0	121				1.0															
								ОС									10													0	121				1.0															
По насаждению																																		100											0	121				1.0
46	72	23.1	Э				6Б3Б1ОС	Б	75	25	30	РТ	0.5	2	130		60													0	121				1.0															
								Б									30													0	121				1.0															
								ОС									10													0	121				1.0															
По насаждению																																		100											0	121				1.0
46	77	11	Э	132			6Б3Б1ОС	Б	75	24	30	РТ	0.5	2	120		60													0	121				1.0															
								Б									30													0	121				1.0															
								ОС									10													0	121				1.0															
По насаждению																																		100											0	121				1.0
46	79	4.7	Э				6Б3Б1ОС	Б	75	24	30	РТ	0.5	2	120		60													0	121				1.0															
								Б									30													0	121				1.0															
								ОС									10													0	121				1.0															
По насаждению																																		100											0	121				1.0
46	80	2.6	Э	120			9Б1ОС	Б	65	23	26	РТ	0.5	2	140		90													0	121				1.0															
								ОС									10													0	121				1.0															
По насаждению																																		100											0	121				1.0
46	82	13.9	Э	132			10Б+ОС	Б	75	25	30	РТ	0.5	2	160		100													0	121				1.0															
								ОС																																										
По насаждению																																		100											0	121				1.0
46	89	3.8	Э	120			6Б2Б2ОС	Б	55	18	16	РТ	0.5	3	110		60													0	121				1.0															
								Б									20													0	121				1.0															
								ОС									20													0	121				1.0															
По насаждению																																		100											0	121				1.0
47	2	0.7	Э				10Б+Б	Б	55	16	16	РТ	0.3	3	50		100													0	121				1.0															
								Б																																										
По насаждению																																		100											0	121				1.0
47	6	10.8	Э				5Б3Б2ОС	Б	85	24	32	РТ	0.5	2	120		50													0	121				1.0															
								Б									30													0	121				1.0															
								ОС									20													0	121				1.0															

1	2	3	4	5	6	7	8	9	10	11	12	13	14	15	16	17	18	19	20	21	22	23	24	25	26	27	28	29	30	31	32	33	34	35	
По насаждению																	100													0	121			1.0	
53	29	5	з	132			10Б	Б	65	23	24	РТ	0.5	2	140		100																	1.0	
По насаждению																	100													0	121			1.0	
53	30	3.8	з	132			8Б2Б	Б	65	22	24	РТ	0.5	2	120		80												0	121			1.0		
								Б									20												0	121			1.0		
По насаждению																	100													0	121			1.0	
53	33	2.1	з	132			7Б3Б+ОС	Б	70	19	20	ОСЗЛ	0.5	3	100		70												0	121			1.0		
								Б									30												0	121			1.0		
								ОС																											
По насаждению																	100													0	121			1.0	
53	34	7.1	з	132			10Б+Б+ОС	Б	65	23	24	РТ	0.5	2	140		100												0	121			1.0		
								Б																											
								ОС																											
По насаждению																	100													0	121			1.0	
53	35	3.8	з	132			10Б	Б	25	9	8	ОСЗЛ	0.3	3	20		95	5										401	5	121			1.1		
По насаждению																	95	5											401	5	121			1.1	
53	36	9	з	132			10Б+Б+ОС	Б	65	23	24	РТ	0.5	2	140		100												0	121			1.0		
								Б																											
								ОС																											
По насаждению																	100													0	121			1.0	
53	39	3.1	з	132			6Б4Б+ОС	Б	70	21	24	РТ	0.5	3	110		60												0	121			1.0		
								Б									40												0	121			1.0		
								ОС																											
По насаждению																	100													0	121			1.0	
55	1	1	э				10Б	Б	65	23	22	РТ	0.6	2	170		100												0	121			1.0		
По насаждению																	100													0	121			1.0	
55	16	5	э				10Б	Б	65	22	24	РТ	0.5	2	130		100												0	121			1.0		
По насаждению																	100													0	121			1.0	
55	17	6.1	э				10Б	Б	75	25	24	РТ	0.6	2	190		100												0	121			1.0		
По насаждению																	100													0	121			1.0	
55	22	1.8	э				10Б	Б	75	25	24	РТ	0.6	2	190		100												0	121			1.0		
По насаждению																	100													0	121			1.0	
55	23	8.4	з	132			10Б	Б	75	25	24	РТ	0.6	2	190		100												0	121			1.0		
По насаждению																	100													0	121			1.0	
56	3	160.7	э				9Б1ОС	Б	85	25	30	РТ	0.5	2	160		90												0	121			1.0		
								ОС									10												0	121			1.0		
По насаждению																	100													0	121			1.0	
56	13	28.7	э				6Б3Б1ОС+Б	Б	55	18	16	РТ	0.5	3	110		60												0	121			1.0		
								Б									30												0	121			1.0		
								ОС									10												0	121			1.0		

1	2	3	4	5	6	7	8	9	10	11	12	13	14	15	16	17	18	19	20	21	22	23	24	25	26	27	28	29	30	31	32	33	34	35
								Б																										
По насаждению																	100												0	121				1.0
56	43	17	Э				5Б3Б2ОС	Б	75	23	26	РТ	0.5	2	110		50											0	121				1.0	
								Б									30												0	121				1.0
								ОС									20												0	121				1.0
По насаждению																	100												0	121				1.0
56	48	4.8	Э	132			4Б2Б2Б2ОС	Б	55	19	18	РТ	0.5	2	100		40											0	121				1.0	
								Б									20												0	121				1.0
								Б									20												0	121				1.0
								ОС									20												0	121				1.0
По насаждению																	100												0	121				1.0
56	50	0.8	Э	132			9Б1ОС+Б	Б	45	16	14	РТ	0.5	3	80		90											0	121				1.0	
								ОС									10												0	121				1.0
								Б																										
По насаждению																	100												0	121				1.0
56	60	5.7	Э				5Б3Б2ОС	Б	85	24	30	ОСЗЛ	0.3	2	70		50											0	121				1.0	
								Б									30												0	121				1.0
								ОС									20												0	121				1.0
По насаждению																	100												0	121				1.0
56	62	11.6	Э				5Б2Б3ОС	Б	65	21	24	РТ	0.5	2	110		50											0	121				1.0	
								Б									20												0	121				1.0
								ОС									30												0	121				1.0
По насаждению																	100												0	121				1.0
56	76	9.4	Э				5Б3Б2ОС+Б	Б	55	19	18	РТ	0.4	2	70		50											0	121				1.0	
								Б									30												0	121				1.0
								ОС									20												0	121				1.0
								Б																										
По насаждению																	100												0	121				1.0
56	86	16.8	Э				7Б2Б1ОС	Б	85	25	30	РТ	0.4	2	110		70											0	121				1.0	
								Б									20												0	121				1.0
								ОС									10												0	121				1.0
По насаждению																	100												0	121				1.0
56	97	5.1	Э	132			4Б2Б2Б2ОС	Б	55	19	18	РТ	0.5	2	100		40											0	121				1.0	
								Б									20												0	121				1.0
								Б									20												0	121				1.0
								ОС									20												0	121				1.0
По насаждению																	100												0	121				1.0
56	103	29.3	Э	132			5Б3Б2ОС+Б	Б	55	19	18	РТ	0.4	2	70		50											0	121				1.0	
								Б									30												0	121				1.0

1	2	3	4	5	6	7	8	9	10	11	12	13	14	15	16	17	18	19	20	21	22	23	24	25	26	27	28	29	30	31	32	33	34	35	
								ОС									20													0	121				1.0
								Б																											
По насаждению																	100												0	121				1.0	
56	107	3.2	З	132			5Б2Б3ОС	Б	65	21	24	РГ	0.5	2	110		50												0	121				1.0	
								Б									20													0	121				1.0
								ОС									30													0	121				1.0
По насаждению																	100												0	121				1.0	

* учитывается 100% деревьев по ходовой линии

** Целевое назначение лесов: Э- Эксплуатационные; З- защитные

*** расшифровка сокращённых названий категорий защитных лесов приведена ниже

Исполнители работ по проведению лесопатологического обследования:

Инженер-лесопатолог I категории отдела ЗЛ и ГЛПМ
Филиала ФБУ «Рослесозащита»-«ЦЗЛ Тюменской области»


_____ Погудин Д.В.

Инженер-лесопатолог отдела ЗЛ и ГЛПМ
Филиала ФБУ «Рослесозащита»-«ЦЗЛ Тюменской области»


_____ Сидоренко Д.Д.

Дата составления документа

13.10.2017 г

телефон 8(3452) 43-31-77

Сокращённые наименования категорий защитных лесов и их расшифровка	
100	Леса, расположенные на особо охраняемых природных территориях
120	Леса, расположенные в водоохранных зонах
130	Леса, выполняющие функции защиты природных и иных объектов
131	леса, расположенные в первом и втором поясах зон санитарной охраны источников питьевого и хозяйственно-бытового водоснабжения
132	защитные полосы лесов, расположенные вдоль железнодорожных путей общего пользования, федеральных автомобильных дорог общего пользования, автомобильных дорог общего пользования, находящихся в собственности субъектов Российской Федерации
133	зеленые зоны
134	лесопарковые зоны
135	городские леса
136	леса, расположенные в первой, второй и третьей зонах округов санитарной (горно-санитарной) охраны лечебно-оздоровительных местностей и курортов
140	Ценные леса
141	государственные защитные лесные полосы
142	противоэрозийные леса
143	леса, расположенные в пустынных, полупустынных, лесостепных, лесотундровых зонах, степях, горах
144	леса, имеющие научное или историческое значение
145	орехово-промысловые зоны
146	лесные плодовые насаждения
147	ленточные боры
148	запретные полосы лесов, расположенные вдоль водных объектов
149	нерестоохранные полосы лесов

1	2	3	4	5	6	7	8	9	10	11	12	13	14	15	16	17	18	19	20	21	22	23	24	25	26	27	28	29	30	31	32	33	34	35																	
По посадению																		100																											0	121				1.0	
5	23	2.4	3	132			7Б3Б	Б	80	23	26	РТ	0.7	2	190		70													0	121				1.0																
								Б									30													0	121				1.0																
По посадению																		100																											0	121				1.0	
5	24	13.6	3	132			7Б3Б	Б	80	23	26	РТ	0.7	2	190		70													0	121				1.0																
								Б									30													0	121				1.0																
По посадению																		100																											0	121				1.0	
5	29	2.4	Э				6Б4Б	Б	65	22	22	РТ	0.3	2	70		60													0	121				1.0																
								Б									40													0	121				1.0																
По посадению																		100																											0	121				1.0	
6	5	7.3	Э				10Б	Б	65	20	22	РТ	0.5	3	110		100													0	121				1.0																
По посадению																		100																											0	121				1.0	
6	6	2	Э				10Б	Б	70	20	22	РТ	0.3	3	70		100													0	121				1.0																
По посадению																		100																											0	121				1.0	
6	7	14.2	Э				9Б1ОС	Б	70	21	24	РТ	0.5	3	120		90													0	121				1.0																
								ОС									10													0	121				1.0																
По посадению																		100																											0	121				1.0	
6	8	75.5	Э				4Б3Б3ОС	Б	75	23	26	РТ	0.6	2	160		40													0	121				1.0																
								Б									30													0	121				1.0																
								ОС									30													0	121				1.0																
По посадению																		100																											0	121				1.0	
6	13	5	Э				4Б2Б4ОС	Б	70	23	26	РТ	0.5	2	130		40													0	121				1.0																
								Б									20													0	121				1.0																
								ОС									40													0	121				1.0																
По посадению																		100																											0	121				1.0	
6	18	1.2	Э				10Б	Б	25	7	6	ТБ	0.3	4	15		94	6											401	6	121				1.1																
По посадению																		94	6																										401	6	121				1.1
6	19	6.5	Э				5Б3Б2ОС	Б	75	22	24	РТ	0.4	2	100		46	4												401	8	121				1.1															
								Б									25	5												401	17	121				1.2															
								ОС									15	5												401	25	121				1.3															
По посадению																		86	14																									401	14	121				1.1	
6	21	63.3	Э				4Б4Б2ОС	Б	75	23	26	РТ	0.5	2	120		40													0	121				1.0																
								Б									40													0	121				1.0																
								ОС									20													0	121				1.0																
По посадению																		100																											0	121				1.0	
6	38	2.1	Э				10Б	Б	65	23	24	РТ	0.5	2	140		100													0	121				1.0																
По посадению																		100																											0	121				1.0	
6	41	6.5	Э				8Б2ОС	Б	65	22	24	РТ	0.5	2	130		80													0	121				1.0																
								ОС									20													0	121				1.0																
По посадению																		100																											0	121				1.0	
6	50	1.3	Э	132			7Б2Б1ОС	Б	70	23	24	РТ	0.5	2	130		70													0	121				1.0																
								Б									20													0	121				1.0																
								ОС									10													0	121				1.0																

1	2	3	4	5	6	7	8	9	10	11	12	13	14	15	16	17	18	19	20	21	22	23	24	25	26	27	28	29	30	31	32	33	34	35																	
По насаждению																		100																											0	121				1.0	
6	54	1.1	Э				6Б4ОС	Б	65	20	20	РТ	0.4	3	90		55	5											401	8	121				1.1																
								ОС									36	4											401	10	121				1.1																
По насаждению																		91	9																									401	9	121				1.1	
7	14	5.8	Э				5Б5ОС	Б	65	23	22	РТ	0.5	2	140		50													0	121				1.0																
								ОС									50													0	121				1.0																
По насаждению																		100																											0	121				1.0	
7	16	35.7	Э				10Б+ОС	Б	65	23	24	РТ	0.5	2	140		100													0	121				1.0																
								ОС																																											
По насаждению																		100																											0	121				1.0	
7	19	156.2	Э				7Б3Б	Б	70	23	28	РТ	0.5	2	130		70													0	121				1.0																
								Б									30													0	121				1.0																
По насаждению																		100																											0	121				1.0	
7	22	4.2	Э	132			8Б2Б	Б	70	23	24	РТ	0.5	2	120		80													0	121				1.0																
								Б									20													0	121				1.0																
По насаждению																		100																											0	121				1.0	
7	23	1.4	Э	132			10Б	Б	55	21	22	РТ	0.3	2	70		100													0	121				1.0																
По насаждению																		100																											0	121				1.0	
7	27	61.1	Э				6Б4Б+ОС	Б	70	23	26	РТ	0.5	2	120		60													0	121				1.0																
								Б									40													0	121				1.0																
								ОС																																											
По насаждению																		100																											0	121				1.0	
7	33	0.8	Э				10ИВК	ИВК	30	10	8	ТБ	0.4	4	30		100													0	121				1.0																
По насаждению																		100																											0	121				1.0	
7	42	21.5	Э				8Б2Б	Б	70	23	24	РТ	0.5	2	130		80													0	121				1.0																
								Б									20													0	121				1.0																
По насаждению																		100																											0	121				1.0	
7	45	169	Э				6Б4Б	Б	70	23	24	РТ	0.5	2	110		60													0	121				1.0																
								Б									40													0	121				1.0																
По насаждению																		100																											0	121				1.0	
7	54	30	Э				8Б2Б	Б	75	23	26	РТ	0.4	2	110		76	4											401	5	121				1.1																
								Б									15	5												401	25	121				1.3															
По насаждению																		91	9																										401	9	121				1.1
7	60	8.7	Э				8Б2ОС	Б	70	23	26	РТ	0.5	2	140		80													0	121				1.0																
								ОС									20													0	121				1.0																
По насаждению																		100																											0	121				1.0	
7	61	8.8	Э				8Б2ОС	Б	70	23	26	РТ	0.5	2	140		80													0	121				1.0																
								ОС									20													0	121				1.0																
По насаждению																		100																											0	121				1.0	
7	62	9.1	Э				8Б2ОС	Б	70	23	26	РТ	0.5	2	140		80													0	121				1.0																
								ОС									20													0	121				1.0																
По насаждению																		100																											0	121				1.0	
7	68	29.7	Э				10Б	Б	70	23	24	РТ	0.5	2	140		100													0	121				1.0																

1	2	3	4	5	6	7	8	9	10	11	12	13	14	15	16	17	18	19	20	21	22	23	24	25	26	27	28	29	30	31	32	33	34	35																
По посадению																		100																											0	121				1.0
10	5	1.6	3	132			6Б2Б2ОС	Б	50	16	16	РТ	0.6	3	80		58												0	121				1.0																
								Б										20											0	121				1.0																
								ОС										18											0	121				1.0																
																		96											0	121				1																
								Б	50	16	16	РТ	0.6	3	80		40	11	7						2			327	33	866				1.6																
								Б									10	8	2									327	50	866				1.6																
							ОС									11	5	2						2			327	45	866				1.9																	
По посадению																		61	24	11																							4			39	866	370	1.6	1.6
10	10	10.4	Э				7Б3ОС+Б	Б	65	21	24	РТ	0.6	2	150		70											0	121				1.0																	
								ОС									30											0	121				1.0																	
								Б																																										
По посадению																		100																										0	121				1.0	
10	16	2.3	Э				10Б+ОС	Б	65	21	24	РТ	0.5	2	120		100											0	121				1.0																	
								ОС																																										
По посадению																		100																										0	121				1.0	
10	21	54.7	Э				7Б3Б	Б	75	22	24	РТ	0.7	2	170		70											0	121				1.0																	
								Б									30											0	121				1.0																	
По посадению																		100																										0	121				1.0	
10	22	16.7	Э				6Б4Б+ОС+Б	Б	65	22	24	РТ	0.6	2	140		60											0	121				1.0																	
								Б									40											0	121				1.0																	
								ОС																																										
								Б																																										
По посадению																		100																										0	121				1.0	
10	28	1	Э				7Б3ОС+Б	Б	65	21	24	РТ	0.6	2	150		70											0	121				1.0																	
								ОС									30											0	121				1.0																	
								Б																																										
По посадению																		100																										0	121				1.0	
10	29	5.9	3	120			7Б3ОС+Б	Б	65	21	24	РТ	0.6	2	150		67	3										401	4	121			1.0																	
								ОС									25	5										401	17	121			1.2																	
								Б																																										
По посадению																		92	8																									401	8	121			1.1	
10	34	16.9	3	132			7Б3Б	Б	75	22	24	РТ	0.7	2	170		70											0	121				1.0																	
								Б									30											0	121				1.0																	
По посадению																		100																										0	121				1.0	
10	36	30.8	Э				7Б3Б	Б	75	22	24	РТ	0.7	2	170		70											0	121				1.0																	
								Б									30											0	121				1.0																	
По посадению																		100																										0	121				1.0	
10	40	3.1	3	120			6Б4Б+ОС+Б	Б	65	22	24	РТ	0.6	2	140		60											0	121				1.0																	
								Б									40											0	121				1.0																	
								ОС																																										
								Б																																										
По посадению																		100																										0	121				1.0	
10	49	4	3	120			10Б	Б	65	18	20	ОСЗЛ	0.3	3	60		100											0	121				1.0																	

1	2	3	4	5	6	7	8	9	10	11	12	13	14	15	16	17	18	19	20	21	22	23	24	25	26	27	28	29	30	31	32	33	34	35																
По насаждению																		100																											0	121				1.0
10	50	2.9	Э				4Б3Б3ОС	Б	65	21	22	РТ	0.6	2	130		40												0	121				1.0																
								Б									30												0	121				1.0																
								ОС									30												0	121				1.0																
По насаждению																		100																										0	121				1.0	
12	4	8.9	Э				10Б	Б	55	18	18	ОС3Л	0.4	3	80		100												0	121				1.0																
По насаждению																		100																										0	121				1.0	
12	7	2.3	Э				10Б	Б	65	23	22	РТ	0.4	2	110		100												0	121				1.0																
По насаждению																		100																										0	121				1.0	
12	9	1.3	Э				10Б	Б	65	23	24	РТ	0.4	2	110		100												0	121				1.0																
По насаждению																		100																										0	121				1.0	
12	10	2.4	Э				10Б+ОС	Б	65	23	24	РТ	0.5	2	140		96	4										401	4	121				1.0																
								ОС																																										
По насаждению																		96	4																								401	4	121				1.0	
12	13	14.3	Э				10Б	Б	55	14	14	ТБ	0.5	4	70		100												0	121				1.0																
По насаждению																		100																										0	121				1.0	
12	16	18.4	Э				5Б3Б2ОС	Б	75	23	26	РТ	0.5	2	130		50												0	121				1.0																
								Б									30												0	121				1.0																
								ОС									20												0	121				1.0																
По насаждению																		100																										0	121				1.0	
12	23	15.7	Э				10Б	Б	75	20	22	ОС3Л	0.5	3	110		100												0	121				1.0																
По насаждению																		100																										0	121				1.0	
12	26	8.9	Э				4Б2Б4ОС	Б	75	23	26	РТ	0.4	2	110		40												0	121				1.0																
								Б									20												0	121				1.0																
								ОС									40												0	121				1.0																
По насаждению																		100																										0	121				1.0	
12	32	90.8	Э				4Б3Б3ОС	Б	75	24	28	РТ	0.4	2	110		40												0	121				1.0																
								Б										30												0	121				1.0															
								ОС										30												0	121				1.0															
																		100												0	121				1.0															
								Б	75	24	28	РТ	0.4	2	110		24	10	4	2									327	40	866				1.6															
								Б									21	4	3	2									327	30	866				1.5															
							ОС									18	6	3	3									327	40	866				1.7																
По насаждению																		63	20	10	7																							37	866		370	90.8	1.6	
12	36	8.9	Э				6Б4Б+ОС	Б	50	16	16	РТ	0.4	3	80		60												0	121				1.0																
								Б									40												0	121				1.0																
								ОС																																										
По насаждению																		100																										0	121				1.0	
12	37	9.4	Э				10Б+Б+ОС	Б	50	16	16	РТ	0.3	3	50		100												0	121				1.0																
								Б																																										
								ОС																																										
По насаждению																		100																										0	121				1.0	
12	42	12.6	Э				6Б4Б+ОС	Б	50	16	16	РТ	0.4	3	80		60												0	121				1.0																

1	2	3	4	5	6	7	8	9	10	11	12	13	14	15	16	17	18	19	20	21	22	23	24	25	26	27	28	29	30	31	32	33	34	35				
								Б									40												0	121					1.0			
								ОС																														
По насаждению																	100												0	121						1.0		
12	50	39.2	Э				4Б3Б3ОС	Б	75	24	26	РТ	0.4	2	110		40											0	121						1.0			
								Б									30												0	121					1.0			
								ОС									30												0	121					1.0			
По насаждению																	100												0	121						1.0		
12	54	5.5	Э				10Б	Б	75	23	28	РТ	0.3	2	90		100											0	121					1.0				
По насаждению																	100													0	121						1.0	
12	61	226.5	Э				4Б4Б2ОС	Б	75	23	26	РТ	0.5	2	120		40											0	121					1.0				
								4Б4Б2ОС	Б									40											0	121					1.0			
									4Б4Б2ОС	ОС									20											0	121					1.0		
										4Б4Б2ОС										100											0	121					1.0	
											4Б4Б2ОС	Б	75	23	26	РТ	0.5	2	120	9	24	5	2								327	40	866				1.6	
												4Б4Б2ОС	Б								32	3	3	2								327	20	866				1.4
													4Б4Б2ОС	ОС								8	6	4	2							327	60	866				2.0
По насаждению																						64	18	12	6							36	866		370	226.5		1.6
17	1	6.7	Э	120			9Б1ОС	Б						75	22	24	РТ	0.6	2	160		90										0	121					1.0
								ОС													10											0	121					1.0
По насаждению																				100											0	121						1.0
17	9	16.9	Э				5Б3Б2ОС+ОС	Б	80	23	26			РТ	0.5	2	130		50											0	121					1.0		
								Б										30											0	121					1.0			
								ОС									20											0	121					1.0				
								ОС																											1.0			
По насаждению																	100											0	121						1.0			
17	10	3.2	Э				10Б	Б	65	22	20	РТ	0.5	2	130		100										0	121					1.0					
По насаждению																	100												0	121						1.0		
17	17	6.6	Э				5Б3Б2ОС	Б	75	21	22	РТ	0.6	3	140		50										0	121					1.0					
								Б									30										0	121					1.0					
								ОС									20										0	121					1.0					
По насаждению																	100											0	121						1.0			
17	21	0.6	Э				10Б	Б	75	23	26	РТ	0.4	2	110		100										0	121					1.0					
По насаждению																	100												0	121						1.0		
17	22	1.3	Э				9Б1ОС	Б	75	22	24	РТ	0.5	2	130		85	5									401	6	121				1.1					
								ОС									8	2									401	20	121				1.2					
По насаждению																	93	7											401	7	121				1.1			
17	25	21.2	Э				6Б2Б2ОС	Б	75	23	26	РТ	0.6	2	160		60										0	121					1.0					
								Б									20										0	121					1.0					
								ОС									20										0	121					1.0					
По насаждению																	100											0	121						1.0			
17	29	16	Э				6Б2Б2ОС	Б	75	23	26	РТ	0.6	2	160		60										0	121					1.0					
								Б									20										0	121					1.0					

1	2	3	4	5	6	7	8	9	10	11	12	13	14	15	16	17	18	19	20	21	22	23	24	25	26	27	28	29	30	31	32	33	34	35			
								ОС									20												0	121				1.0			
По насаждению																	100													0	121				1.0		
17	30	9.4	Э				7Б3ОС	Б	5	2	2	РТ	0.5	3	5		70												0	121				1.0			
								ОС									30													0	121				1.0		
По насаждению																	100														0	121				1.0	
17	31	36.3	Э				5Б3Б2ОС+ОС	Б	80	23	26	РТ	0.6	2	160		50												0	121				1.0			
								Б									30													0	121				1.0		
								ОС									20													0	121				1.0		
								ОС																													
По насаждению																	100														0	121				1.0	
17	34	4.1	Э				5Б5ОС	Б	5	2	2	РТ	0.5	3	5		50												0	121				1.0			
								ОС									50													0	121				1.0		
По насаждению																	100														0	121				1.0	
17	39	2.4	Э				5Б5ОС	Б	10	4	2	РТ	0.7	3	15		50												0	121				1.0			
								ОС									50													0	121				1.0		
По насаждению																	100															0	121				1.0
17	43	1.8	Э				5Б3Б2ОС+ОС	Б	80	23	26	РТ	0.5	2	130		50												0	121				1.0			
								Б									30													0	121				1.0		
								ОС									20													0	121				1.0		
								ОС																													
По насаждению																	100														0	121				1.0	
17	48	3.5	Э				7Б3Б+ОС	Б	75	22	24	РТ	0.6	2	150		70												0	121				1.0			
								Б									30													0	121				1.0		
								ОС																													
По насаждению																	100															0	121				1.0
18	1	0.9	Э				7Б3Б	Б	70	22	26	РТ	0.6	2	150		70												0	121				1.0			
								Б									30													0	121				1.0		
По насаждению																	100															0	121				1.0
18	4	1	Э				8Б2Б+ОС	Б	65	22	24	РТ	0.5	2	120		76	4										401	5	121				1.1			
								Б									16	4											401	20	121				1.2		
								ОС																													
По насаждению																	92	8													401	8	121				1.1
18	12	2.1	З	132			9Б1ОС+Б	Б	65	21	24	РТ	0.5	2	120		90												0	121				1.0			
								ОС									10													0	121				1.0		
								Б																													
По насаждению																	100															0	121				1.0
18	20	1	З	132			6Б4Б+ОС	Б	70	22	26	РТ	0.6	2	140		60												0	121				1.0			
								Б									40													0	121				1.0		
								ОС																													
По насаждению																	100															0	121				1.0
18	22	2.6	Э				8Б2Б+ОС	Б	75	23	26	РТ	0.7	2	190		80												0	121				1.0			
								Б									20													0	121				1.0		

1	2	3	4	5	6	7	8	9	10	11	12	13	14	15	16	17	18	19	20	21	22	23	24	25	26	27	28	29	30	31	32	33	34	35																	
По посадению																		100																												0	121				1.0
19	2	40.7	Э				7Б2Б1ОС	Б	65	22	24	РТ	0.7	2	170		70													0	121				1.0																
								Б									20													0	121				1.0																
								ОС									10													0	121				1.0																
По посадению																		100																											0	121				1.0	
19	3	13.8	Э				6Б2Б2ОС+ОС	Б	65	22	24	РТ	0.6	2	150		60													0	121				1.0																
								Б									20													0	121				1.0																
								ОС									20													0	121				1.0																
								ОС																												1.0															
По посадению																		100																											0	121				1.0	
19	4	0.7	Э				10Б+Б	Б	65	22	26	РТ	0.6	2	160		100													0	121				1.0																
								Б																																											
По посадению																		100																											0	121				1.0	
19	7	15.8	Э				6Б3Б1ОС	Б	65	22	24	РТ	0.6	2	150		60													0	121				1.0																
								Б									30													0	121				1.0																
								ОС									10													0	121				1.0																
По посадению																		100																											0	121				1.0	
19	10	108	Э				5Б3Б2ОС	Б	65	22	24	РТ	0.6	2	150		50													0	121				1.0																
								Б									30													0	121				1.0																
								ОС									20													0	121				1.0																
По посадению																		100																											0	121				1.0	
19	23	1.9	Э				7Б3Б+ОС	Б	65	22	24	РТ	0.6	2	150		70													0	121				1.0																
								Б									30													0	121				1.0																
								ОС																																											
По посадению																		100																											0	121				1.0	
19	24	1.3	Э				7Б3Б+ОС	Б	65	22	24	РТ	0.6	2	150		70													0	121				1.0																
								Б									30													0	121				1.0																
								ОС																																											
По посадению																		100																											0	121				1.0	
19	25	11	Э				7Б2Б1ОС	Б	65	21	24	РТ	0.6	2	140		70													0	121				1.0																
								Б									20													0	121				1.0																
								ОС									10													0	121				1.0																
По посадению																		100																											0	121				1.0	
20	2	2.6	Э				8Б2ОС	Б	65	22	24	РТ	0.5	2	130		80													0	121				1.0																
								ОС									20													0	121				1.0																
По посадению																		100																											0	121				1.0	
20	3	29.3	Э				5Б4Б1ОС	Б	75	22	28	ОСЗЛ	0.5	2	120		50													0	121				1.0																
								Б									40													0	121				1.0																
								ОС									10													0	121				1.0																
По посадению																		100																											0	121				1.0	
20	4	3	Э				10Б	Б	65	21	24	ОСЗЛ	0.5	2	120		100													0	121				1.0																
По посадению																		100																											0	121				1.0	
20	14	6.5	Э				6Б4Б+ОС	Б	75	23	28	РТ	0.5	2	130		60													0	121				1.0																
								Б									40													0	121				1.0																

1	2	3	4	5	6	7	8	9	10	11	12	13	14	15	16	17	18	19	20	21	22	23	24	25	26	27	28	29	30	31	32	33	34	35																
По насаждению																		100																												0	121			1.0
21	55	2	Э				10Б	Б	5	2	4	РТ	0.5	2	5		100														0	121			1.0															
По насаждению																		100																												0	121			1.0
22	9	3.2	Э				7Б2Б1ОС	Б	70	19	28	ОСЗЛ	0.5	3	100		70													0	121			1.0																
								Б									20													0	121			1.0																
								ОС									10													0	121			1.0																
По насаждению																		100																												0	121			1.0
22	10	9.5	Э				10Б	Б	55	14	18	В	0.4	4	50		100													0	121			1.0																
По насаждению																		100																												0	121			1.0
22	12	121.3	Э				7Б1Б2ОС	Б	80	23	32	РТ	0.5	2	130		70													0	121			1.0																
								Б									10													0	121			1.0																
								ОС									20													0	121			1.0																
По насаждению																		100																												0	121			1.0
22	14	38.3	Э				9Б1ОС	Б	55	19	22	РТ	0.6	2	130		90													0	121			1.0																
								ОС									10													0	121			1.0																
По насаждению																		100																												0	121			1.0
22	17	2.8	Э				8Б2ОС	Б	65	21	24	РТ	0.4	2	100		80													0	121			1.0																
								ОС									20													0	121			1.0																
По насаждению																		100																												0	121			1.0
22	21	2.4	Э				9Б1ОС+Б	Б	50	17	22	РТ	0.6	3	110		90													0	121			1.0																
								ОС									10													0	121			1.0																
								Б																																										
По насаждению																		100																												0	121			1.0
22	22	29.5	Э				6Б2Б2ОС	Б	75	20	28	ОСЗЛ	0.7	3	150		60													0	121			1.0																
								Б									20													0	121			1.0																
								ОС									20													0	121			1.0																
По насаждению																		100																												0	121			1.0
22	25	12.2	Э				8Б2Б	Б	45	15	18	ОСЗЛ	0.7	3	100		80													0	121			1.0																
								Б									20													0	121			1.0																
По насаждению																		100																												0	121			1.0
22	26	33.5	Э				8Б2Б+ОС	Б	65	16	24	ОСЗЛ	0.5	4	80		80													0	121			1.0																
								Б									20													0	121			1.0																
								ОС																																										
По насаждению																		100																												0	121			1.0
22	27	56.9	Э				9Б1Б	Б	75	22	28	ОСЗЛ	0.5	2	130		90													0	121			1.0																
								Б									10													0	121			1.0																
По насаждению																		100																												0	121			1.0
22	28	100.3	Э				8Б2Б	Б	75	17	24	В	0.4	4	70		80													0	121			1.0																
								Б									20													0	121			1.0																
По насаждению																		100																												0	121			1.0
22	29	268.6	Э				9Б1Б+ОС	Б	65	18	22	ОСЗЛ	0.5	3	100		90													0	121			1.0																
								Б									10													0	121			1.0																
								ОС																																										
По насаждению																		100																												0	121			1.0

1	2	3	4	5	6	7	8	9	10	11	12	13	14	15	16	17	18	19	20	21	22	23	24	25	26	27	28	29	30	31	32	33	34	35																
По насаждению																		100																											0	121				1.0
24	4	13.5	Э				4Б3Б3ОС	Б	65	22	26	РТ	0.6	2	150		40													0	121				1.0															
								Б									30													0	121				1.0															
								ОС									30													0	121				1.0															
По насаждению																		100																										0	121				1.0	
24	6	20.1	Э				4Б4ОС2Б+ОС	Б	65	22	24	РТ	0.7	2	170		40													0	121				1.0															
								ОС									40														0	121				1.0														
								Б									20														0	121				1.0														
								ОС																												1.0														
По насаждению																		100																										0	121				1.0	
24	12	4.8	Э	120			4Б3Б3ОС	Б	65	22	26	РТ	0.6	2	150		40													0	121				1.0															
								Б									30														0	121				1.0														
								ОС									30														0	121				1.0														
По насаждению																		100																										0	121				1.0	
24	13	2.9	Э	120			4Б3Б3ОС	Б	65	22	26	РТ	0.6	2	150		40													0	121				1.0															
								Б									30														0	121				1.0														
								ОС									30														0	121				1.0														
По насаждению																		100																										0	121				1.0	
25	4	1.7	Э				10Б+ОС	Б	65	20	22	РТ	0.5	3	110		100													0	121				1.0															
								ОС																												1.0														
По насаждению																		100																										0	121				1.0	
25	10	1.2	Э				10Б+ОС	Б	65	20	22	РТ	0.5	3	110		100													0	121				1.0															
								ОС																												1.0														
По насаждению																		100																										0	121				1.0	
25	16	31.5	Э				5Б5Б	Б	65	23	30	РТ	0.6	2	160		50													0	121				1.0															
								Б									50														0	121				1.0														
По насаждению																		100																										0	121				1.0	
25	17	81.7	Э				10Б+Б+ОС	Б	65	21	24	РТ	0.7	2	170		100													0	121				1.0															
								Б																												1.0														
								ОС																												1.0														
По насаждению																		100																										0	121				1.0	
25	18	97.4	Э				8Б2Б+ОС	Б	65	21	22	РТ	0.6	2	140		80													0	121				1.0															
								Б									20														0	121				1.0														
								ОС																												1.0														
По насаждению																		100																										0	121				1.0	
26	1	55.9	Э				6Б3Б1ОС	Б	75	22	28	РТ	0.7	2	170		60													0	121				1.0															
								Б									30														0	121				1.0														
								ОС									10														0	121				1.0														
По насаждению																		100																										0	121				1.0	
26	3	5.3	Э				10Б	Б	40	16	20	РТ	0.5	2	80		100													0	121				1.0															
По насаждению																		100																										0	121				1.0	
26	6	17.7	Э				10Б	Б	35	13	12	ОСЗЛ	0.4	3	50		100													0	121				1.0															

1	2	3	4	5	6	7	8	9	10	11	12	13	14	15	16	17	18	19	20	21	22	23	24	25	26	27	28	29	30	31	32	33	34	35																
По посадению																		100																												0	121			1.0
27	1	48.2	Э				7Б2Б1ОС	Б	75	22	26	РТ	0.5	2	120		70														0	121			1.0															
								Б									20														0	121			1.0															
								ОС									10														0	121			1.0															
По посадению																		100																												0	121			1.0
27	3	30.5	Э				7Б3Б	Б	65	21	24	РТ	0.6	2	150		70														0	121			1.0															
								Б									30														0	121			1.0															
По посадению																		100																												0	121			1.0
27	11	3.4	Э				8Б2ОС+Б	Б	45	18	20	РТ	0.7	2	140		80														0	121			1.0															
								ОС									20														0	121			1.0															
								Б																																										
По посадению																		100																												0	121			1.0
27	14	36.2	Э				7Б2Б1ОС	Б	75	21	28	РТ	0.6	3	140		70														0	121			1.0															
								Б									20														0	121			1.0															
								ОС									10														0	121			1.0															
По посадению																		100																												0	121			1.0
27	17	118.5	Э				8Б2ОС+Б	Б	65	19	24	ОСЗЛ	0.5	3	110		80														0	121			1.0															
								ОС									20														0	121			1.0															
								Б																																										
По посадению																		100																												0	121			1.0
28	2	8.5	Э				6Б3Б1ОС	Б	75	22	28	РТ	0.8	2	200		60														0	121			1.0															
								Б									30														0	121			1.0															
								ОС									10														0	121			1.0															
По посадению																		100																												0	121			1.0
28	6	25.2	Э				10Б	Б	65	21	24	РТ	0.5	2	120		100														0	121			1.0															
По посадению																		100																												0	121			1.0
28	7	56.1	Э				7Б3Б+ОС	Б	75	21	28	РТ	0.6	3	140		70														0	121			1.0															
								Б									30														0	121			1.0															
								ОС																																										
По посадению																		100																												0	121			1.0
28	9	4.9	Э				10Б	Б	65	21	24	ОСЗЛ	0.6	2	150		100														0	121			1.0															
По посадению																		100																												0	121			1.0
28	20	7.6	Э				9Б1ОС	Б	65	22	22	ОСЗЛ	0.6	2	160		90														0	121			1.0															
								ОС									10														0	121			1.0															
По посадению																		100																												0	121			1.0
28	21	2.5	Э				7Б3Б	Б	75	21	28	ОСЗЛ	0.5	3	110		70														0	121			1.0															
								Б									30														0	121			1.0															
По посадению																		100																												0	121			1.0
28	27	2.6	Э				7Б3Б	Б	75	22	28	РТ	0.5	2	130		70														0	121			1.0															
								Б									30														0	121			1.0															
По посадению																		100																												0	121			1.0
28	33	85.3	Э				6Б3Б1ОС	Б	75	22	28	ОСЗЛ	0.4	2	100		60														0	121			1.0															
								Б									30														0	121			1.0															

1	2	3	4	5	6	7	8	9	10	11	12	13	14	15	16	17	18	19	20	21	22	23	24	25	26	27	28	29	30	31	32	33	34	35																	
По насаждению																		100																											0	121				1.0	
30	1	30.7	Э				8Б2ОС+Б	Б	65	18	24	РТ	0.6	3	120		80													0	121				1.0																
								ОС									20													0	121				1.0																
								Б																																											
По насаждению																		100																											0	121				1.0	
30	4	63.6	Э				8Б2ОС+Б	Б	65	20	24	РТ	0.5	3	110		80													0	121				1.0																
								ОС									20													0	121				1.0																
								Б																																											
По насаждению																		100																											0	121				1.0	
30	6	12.3	Э				7Б3ОС	Б	75	22	26	РТ	0.5	2	130		65	5										401	7	121				1.1																	
								ОС									27	3											401	10	121				1.1																
																													401	8	121				1.1																
По насаждению																		92	8																																
30	7	41.2	Э				7Б1Б2ОС	Б	75	20	26	РТ	0.6	3	140		70													0	121				1.0																
								Б									10													0	121				1.0																
								ОС									20													0	121				1.0																
По насаждению																		100																											0	121				1.0	
30	16	4	Э				6Б4Б	Б	85	20	28	ОСЗЛ	0.4	3	90		60													0	121				1.0																
								Б									40													0	121				1.0																
По насаждению																		100																											0	121				1.0	
31	3	14.8	Э				8Б2Б	Б	50	16	20	ОСЗЛ	0.4	3	70		80													0	121				1.0																
								Б									20													0	121				1.0																
По насаждению																		100																											0	121				1.0	
31	4	28.9	Э				7Б2Б1ОС	Б	75	22	30	РТ	0.6	2	160		70													0	121				1.0																
								Б									20													0	121				1.0																
								ОС									10													0	121				1.0																
По насаждению																		100																											0	121				1.0	
31	6	81.1	Э				6Б2Б2ОС+ОС	Б	80	21	30	РТ	0.5	3	110		60													0	121				1.0																
								Б									20													0	121				1.0																
								ОС									20													0	121				1.0																
								ОС																																											
По насаждению																		100																											0	121				1.0	
31	12	10.9	Э				8Б2Б+Б	Б	70	22	30	ОСЗЛ	0.6	2	150		80													0	121				1.0																
								Б									20													0	121				1.0																
								Б																																											
По насаждению																		100																											0	121				1.0	
31	23	8.1	Э				10Б+Б+ОС	Б	35	15	18	РТ	0.6	2	90		100													0	121				1.0																
								Б																																											
								ОС																																											
По насаждению																		100																											0	121				1.0	
31	29	2.8	Э	132			7Б3Б+ОС	Б	55	17	18	РТ	0.4	3	80		70													0	121				1.0																
								Б									30													0	121				1.0																
								ОС																																											
По насаждению																		100																											0	121				1.0	
32	4	12.8	Э				7Б2Б1ОС	Б	75	22	30	РТ	0.6	2	160		70													0	121				1.0																

1	2	3	4	5	6	7	8	9	10	11	12	13	14	15	16	17	18	19	20	21	22	23	24	25	26	27	28	29	30	31	32	33	34	35															
								Б									20												0	121				1.0															
								ОС									10												0	121				1.0															
По насаждению																																		100										0	121				1.0
32	5	7	Э				9Б1ОС	Б	65	18	20	ОСЗЛ	0.6	3	120		90												0	121				1.0															
								ОС									10												0	121				1.0															
По насаждению																																		100										0	121				1.0
32	6	21.3	Э				7Б2Б1ОС	Б	75	20	30	РТ	0.6	3	160		70												0	121				1.0															
								Б									20												0	121				1.0															
								ОС									10												0	121				1.0															
По насаждению																																		100										0	121				1.0
32	8	29.4	Э				10Б+Б	Б	55	18	24	ОСЗЛ	0.6	3	120		95	5										401	5	121				1.1															
								Б																																									
По насаждению																																		95	5								401	5	121				1.1
32	13	8.7	Э				7Б3ОС	Б	50	19	22	РТ	0.5	2	110		70												0	121				1.0															
								ОС									30												0	121				1.0															
По насаждению																																		100										0	121				1.0
32	14	67.4	Э				6Б2Б2ОС+Б	Б	65	18	24	ОСЗЛ	0.6	3	110		60												0	121				1.0															
								Б									20												0	121				1.0															
								ОС									20												0	121				1.0															
								Б																																									
По насаждению																																		100										0	121				1.0
32	17	2.7	Э				6Б2Б2Б+ОС	Б	80	21	30	РТ	0.5	3	110		60												0	121				1.0															
								Б									20												0	121				1.0															
								Б									20												0	121				1.0															
								ОС																																									
По насаждению																																		100										0	121				1.0
35	1	8.7	Э				4Б3Б3ОС	Б	75	23	30	РТ	0.5	2	120		40												0	121				1.0															
								Б									30												0	121				1.0															
								ОС									30												0	121				1.0															
По насаждению																																		100										0	121				1.0
35	4	203.4	Э				6Б2Б2ОС	Б	75	22	28	РТ	0.6	2	140		60												0	121				1.0															
								Б									20												0	121				1.0															
								ОС									20												0	121				1.0															
По насаждению																																		100										0	121				1.0
36	1	8.6	Э				10Б+ОС	Б	65	19	24	РТ	0.6	3	130		100												0	121				1.0															
								ОС																																									
По насаждению																																		100										0	121				1.0
36	2	45.7	Э				5Б5Б	Б	65	17	22	ОСЗЛ	0.3	3	40		50												0	121				1.0															
								Б									50												0	121				1.0															
По насаждению																																		100										0	121				1.0
36	3	3.8	Э				8Б2ОС	Б	65	21	24	РТ	0.6	2	150		80												0	121				1.0															
								ОС									20												0	121				1.0															
По насаждению																																		100										0	121				1.0
36	8	1.9	Э				6Б4Б	Б	75	23	24	РТ	0.5	2	110		60												0	121				1.0															

1	2	3	4	5	6	7	8	9	10	11	12	13	14	15	16	17	18	19	20	21	22	23	24	25	26	27	28	29	30	31	32	33	34	35																
								Б									40												0	121				1.0																
По посадению																		100																											0	121				1.0
37	1	42.9	Э				7Б2Б1ОС	Б	75	23	24	РТ	0.7	2	190		70												0	121				1.0																
								Б									20												0	121				1.0																
								ОС									10												0	121				1.0																
По посадению																		100																										0	121				1.0	
37	6	13.4	Э				6Б2Б2ОС	Б	65	20	24	РТ	0.4	3	80		60												0	121				1.0																
								Б									20												0	121				1.0																
								ОС									20												0	121				1.0																
По посадению																		100																										0	121				1.0	
37	9	10.3	Э				8Б2ОС	Б	75	21	26	РТ	0.5	3	120		80												0	121				1.0																
								ОС									20												0	121				1.0																
По посадению																		100																										0	121				1.0	
37	15	6.7	Э				8Б2ОС	Б	75	21	24	РТ	0.5	3	120		80												0	121				1.0																
								ОС									20												0	121				1.0																
По посадению																		100																										0	121				1.0	
37	21	6.2	Э	120			6Б3Б1ОС	Б	85	23	28	РТ	0.6	3	160		60												0	121				1.0																
								Б									30												0	121				1.0																
								ОС									10												0	121				1.0																
По посадению																		100																										0	121				1.0	
37	26	3.6	Э				9Б1ОС	Б	80	20	28	РТ	0.4	3	90		90												0	121				1.0																
								ОС									10												0	121				1.0																
По посадению																		100																										0	121				1.0	
38	1	10.6	Э				8Б2ОС	Б	75	22	24	РТ	0.5	2	130		80												0	121				1.0																
								ОС									20												0	121				1.0																
По посадению																		100																										0	121				1.0	
38	4	13.2	Э				6Б2Б2ОС	Б	75	21	28	РТ	0.6	3	140		60												0	121				1.0																
								Б									20												0	121				1.0																
								ОС									20												0	121				1.0																
По посадению																		100																										0	121				1.0	
38	6	9.4	Э				6Б4ОС	Б	55	18	16	РТ	0.6	3	120		60												0	121				1.0																
								ОС									40												0	121				1.0																
По посадению																		100																										0	121				1.0	
38	10	31.6	Э				6Б2Б2ОС	Б	75	22	24	РТ	0.7	2	170		60												0	121				1.0																
								Б									20												0	121				1.0																
								ОС									20												0	121				1.0																
По посадению																		100																										0	121				1.0	
38	12	4.6	Э				6Б4ОС	Б	75	20	24	РТ	0.6	3	140		58												0	121				1.0																
								ОС										37											0	121				1.0																
																		95											0	121				1.0																
								Б	75	20	24	РТ	0.6	3	140		31	27							2				140	48	881			1.6																
							ОС									24	13							3				140	40	881			1.6																	
По посадению																		55	40																									45	881		370	4.6	1.6	
38	13	18.2	Э				7Б3ОС	Б	75	22	28	РТ	0.7	2	190		70												0	121				1.0																

1	2	3	4	5	6	7	8	9	10	11	12	13	14	15	16	17	18	19	20	21	22	23	24	25	26	27	28	29	30	31	32	33	34	35															
								ОС									30												0	121				1.0															
По насаждению																		100																										0	121				1.0
38	16	0.6	Э				8Б2С	Б	75	23	26	РТ	0.5	2	140		80												0	121					1.0														
								С									20																		1.0														
По насаждению																		100																										0	121				1.0
38	35	4.9	З	120			7Б3ОС	Б	75	22	28	РТ	0.7	2	190		66	4										401	6	121					1.1														
								ОС									25	5											401	17	121					1.2													
По насаждению																		91	9																								401	9	121				1.1
39	2	14.4	Э				6Б2Б2ОС	Б	75	22	28	РТ	0.6	2	140		60												0	121					1.0														
								Б									20												0	121					1.0														
								ОС									20												0	121					1.0														
По насаждению																		100																										0	121				1.0
39	7	145	Э				6Б2Б2ОС	Б	75	20	26	ОСЗЛ	0.5	3	110		60												0	121					1.0														
								Б									20												0	121					1.0														
								ОС									20												0	121					1.0														
По насаждению																		100																										0	121				1.0
39	12	74.2	Э				6Б3Б1ОС	Б	75	22	28	РТ	0.6	2	150		60												0	121					1.0														
								Б									30												0	121					1.0														
								ОС									10												0	121					1.0														
По насаждению																		100																										0	121				1.0
39	14	17.3	Э				8Б2ОС	Б	55	20	22	РТ	0.5	2	110		80												0	121					1.0														
								ОС									20												0	121					1.0														
По насаждению																		100																										0	121				1.0
40	1	22.4	Э				6Б3Б1ОС	Б	65	22	24	РТ	0.5	2	120		60												0	121					1.0														
								Б									30												0	121					1.0														
								ОС									10												0	121					1.0														
По насаждению																		100																										0	121				1.0
40	8	17.7	Э				6Б2Б2ОС	Б	75	22	26	ОСЗЛ	0.7	2	160		60												0	121					1.0														
								Б									20												0	121					1.0														
								ОС									20												0	121					1.0														
По насаждению																		100																										0	121				1.0
40	12	7	Э				9Б1ОС	Б	65	22	26	РТ	0.5	2	130		90												0	121					1.0														
								ОС									10												0	121					1.0														
По насаждению																		100																										0	121				1.0
40	30	9.1	З	132			8Б2ОС	Б	75	21	28	РТ	0.5	3	120		80												0	121					1.0														
								ОС									20												0	121					1.0														
По насаждению																		100																										0	121				1.0
40	31	12.5	З	132			9Б1ОС+Б	Б	75	20	24	РТ	0.5	3	110		90												0	121					1.0														
								ОС									10												0	121					1.0														
								Б																												1.0													
По насаждению																		100																										0	121				1.0
40	32	8.7	З	132			5Б2Б3ОС	Б	75	22	28	РТ	0.5	2	110		50												0	121					1.0														
								Б									20												0	121					1.0														
								ОС									30												0	121					1.0														

1	2	3	4	5	6	7	8	9	10	11	12	13	14	15	16	17	18	19	20	21	22	23	24	25	26	27	28	29	30	31	32	33	34	35																
По посадению																		100																											0	121				1.0
40	36	11.1	Э	132			6Б2Б2ОС	Б	75	22	26	ОСЗЛ	0.7	2	160		60												0	121				1.0																
								Б									20												0	121				1.0																
								ОС									20												0	121				1.0																
По посадению																		100																										0	121				1.0	
40	38	2.7	Э	132			6Б2Б2ОС	Б	45	18	20	РТ	0.5	2	110		60												0	121				1.0																
								Б									20												0	121				1.0																
								ОС									20												0	121				1.0																
По посадению																		100																										0	121				1.0	
42	12	3.6	Э				8Б2Б	Б	75	22	28	РТ	0.6	2	150		75	5										401	6	121				1.1																
								Б									17	3											401	15	121				1.2															
По посадению																		92	8																								401	8	121				1.1	
42	15	10.8	Э				7Б2Б1ОС	Б	75	22	28	РТ	0.6	2	150		70												0	121				1.0																
								Б									20												0	121				1.0																
								ОС									10												0	121				1.0																
По посадению																		100																										0	121				1.0	
42	17	67.8	Э				10Б+ОС	Б	75	20	30	ОСЗЛ	0.5	3	110		100												0	121				1.0																
								ОС																																										
По посадению																		100																											0	121				1.0
42	19	4.4	Э				8Б2ОС	Б	75	20	28	РТ	0.5	3	110		80												0	121				1.0																
								ОС									20												0	121				1.0																
По посадению																		100																											0	121				1.0
42	21	10.6	Э				8Б2Б+ОС	Б	75	22	30	ОСЗЛ	0.7	2	170		80												0	121				1.0																
								Б									20												0	121				1.0																
								ОС																																										
По посадению																		100																											0	121				1.0
42	28	2.8	Э				10Б	Б	45	16	18	РТ	0.6	3	100		100												0	121				1.0																
По посадению																		100																											0	121				1.0
42	29	40.1	Э				6Б3Б1ОС+ОС	Б	75	22	30	ОСЗЛ	0.6	2	140		60												0	121				1.0																
								Б									30												0	121				1.0																
								ОС									10												0	121				1.0																
								ОС																																										
По посадению																		100																											0	121				1.0
43	3	16.9	Э				6Б2Б2ОС	Б	75	22	28	ОСЗЛ	0.5	2	120		60												0	121				1.0																
								Б									20												0	121				1.0																
								ОС									20												0	121				1.0																
По посадению																		100																											0	121				1.0
43	10	19.2	Э				6Б3Б1ОС	Б	75	20	26	ОСЗЛ	0.6	3	130		60												0	121				1.0																
								Б									30												0	121				1.0																
								ОС									10												0	121				1.0																
По посадению																		100																											0	121				1.0
43	15	5.4	Э				10Б	Б	75	22	28	РТ	0.3	2	80		100												0	121				1.0																
По посадению																		100																											0	121				1.0
44	5	46.4	Э				10Б+ОС	Б	75	22	30	ОСЗЛ	0.6	2	160		94	6										401	6	121				1.1																

1	2	3	4	5	6	7	8	9	10	11	12	13	14	15	16	17	18	19	20	21	22	23	24	25	26	27	28	29	30	31	32	33	34	35																	
								С									10																		1.0																
По насаждению																		100																	0	121														1.0	
48	23	13.3	Э				7Б3С	Б	75	22	28	РТ	0.7	2	190		70													0	121					1.0															
								С									30																			1.0															
По насаждению																		100																	0	121														1.0	
48	24	1.7	Э				8Б2Б+ОС	Б	75	20	30	РТ	0.5	3	110		80													0	121					1.0															
								Б									20													0	121					1.0															
								ОС																												1.0															
По насаждению																		100																	0	121														1.0	
48	25	1.4	Э				10Б	Б	75	21	24	РТ	0.6	3	150		100													0	121					1.0															
По насаждению																		100																	0	121															1.0
48	37	9.9	Э				7С2С1Б	С	85	22	32	МШЯГ	0.6	2	210		70																			1.0															
								С									20													0	121					1.0															
								Б									10													0	121					1.0															
По насаждению																		100																	0	121														1.0	
49	3	30.9	Э				7Б3Б+ОС	Б	75	22	28	ОСЗЛ	0.6	2	150		70													0	121					1.0															
								Б									30													0	121					1.0															
								ОС																												1.0															
По насаждению																		100																	0	121														1.0	
49	4	12.7	Э				7Б3Б	Б	75	22	32	РТ	0.6	2	150		70													0	121					1.0															
								Б									30													0	121					1.0															
По насаждению																		100																	0	121														1.0	
49	21	6.4	Э				8ОС2Б	ОС	75	24	32	РТ	0.6	2	220		80													0	121					1.0															
								Б									20													0	121					1.0															
По насаждению																		100																	0	121														1.0	
49	23	9.7	Э				8Б2ОС	Б	65	23	24	РТ	0.6	2	170		80													0	121					1.0															
								ОС									20													0	121					1.0															
По насаждению																		100																	0	121														1.0	
49	24	11.2	Э				8С2Б	С	70	21	28	МШЯГ	0.4	2	130		80													0	121					1.0															
								Б									20													0	121					1.0															
По насаждению																		100																	0	121														1.0	

* учитывается 100% деревьев по ходовой линии

** Целевое назначение лесов: Э- Эксплуатационные; З- защитные

*** расшифровка сокращённых названий категорий защитных лесов приведена ниже

Исполнители работ по проведению лесопатологического обследования:

Инженер-лесопатолог I категории отдела ЗЛ и ГЛПМ
 Филиала ФБУ «Рослесозащита»-«ЦЗЛ Тюменской области»

 Погудин Д.В.

Инженер-лесопатолог отдела ЗЛ и ГЛПМ
 Филиала ФБУ «Рослесозащита»-«ЦЗЛ Тюменской области»

 Сидоренко Д.Д.

Дата составления документа

13.10.2017 г

телефон_8(3452) 43-31-77

Сокращённые наименования категорий защитных лесов и их расшифровка	
100	Леса, расположенные на особо охраняемых природных территориях
120	Леса, расположенные в водоохраных зонах
130	Леса, выполняющие функции защиты природных и иных объектов
131	леса, расположенные в первом и втором поясах зон санитарной охраны источников питьевого и хозяйственно-бытового водоснабжения
132	защитные полосы лесов, расположенные вдоль железнодорожных путей общего пользования, федеральных автомобильных дорог общего пользования, автомобильных дорог общего пользования, находящихся в собственности субъектов Российской Федерации
133	зеленые зоны
134	лесопарковые зоны
135	городские леса
136	леса, расположенные в первой, второй и третьей зонах округов санитарной (горно-санитарной) охраны лечебно-оздоровительных местностей и курортов
140	Ценные леса
141	государственные защитные лесные полосы
142	противозрозионные леса
143	леса, расположенные в пустынных, полупустынных, лесостепных, лесотундровых зонах, степях, горах
144	леса, имеющие научное или историческое значение
145	орехово-промысловые зоны
146	лесные плодовые насаждения
147	ленточные боры
148	запретные полосы лесов, расположенные вдоль водных объектов
149	нерестоохранные полосы лесов

Результаты проведения лесопатологического обследования лесных насаждений за

август 2017 г.

Субъект Российской Федерации

Тюменская область

Лесничество (лесопарк)

Заводоуковское

Участковое лесничество

Падунское

Урочище (лесная дача)

урочище Падунское

Лесной участок №

3

1	2	3	4	5	6	7	Таксационная характеристика лесного насаждения									17	Распределение деревьев по категориям состояния, % от запаса											29	30	31	32	Назначенные мероприятия		35												
							8	9	10	11	12	13	14	15	16		18	19	20	21	22	23	24	25	26	27	28					33	34													
Номер квартала	Номер выдела	Площадь выдела, га	Целевое назначение лесов	Категория защитных лесов	Номер лесопатологического выдела	Площадь лесопатологического выдела, га	состав	порода	возраст	средняя высота, м	средний диаметр, см	тип леса	полнота	бонитет	запас, куб/га	Число деревьев на пробе*	без признаков ослабления	ослабленные	сильно ослабленные	усыхающие	свежий сухой	старый сухой	свежий ветровал	старый ветровал	свежий бурелом	старый бурелом	аварийные деревья	Признаки повреждения деревьев	Доля повреждённых деревьев, %	Причины ослабления, повреждения	Подлежит рубке, %	вид	площадь, га	Средневзвешенная КС												
161	4	14.4	Э				10Б	Б	75	23	26	РТ	0.7	2	200		100												0	121				1.0												
По насаждению																	100																		0	121			1.0							
161	18	5.5	З	132			10Б	Б	85	25	32	РТ	0.7	2	230		95	5										401	5	121				1.1												
По насаждению																	95	5																	401	5	121			1.1						
161	19	6.2	З	132			664Б	Б	85	25	32	РТ	0.7	2	210		60												0	121				1.0												
																	40																			0	121			1.0						
По насаждению																	100																								0	121			1.0	
161	20	19.8	З	132			10Б	Б	85	25	32	РТ	0.8	2	260		100												0	121				1.0												
По насаждению																	100																								0	121			1.0	
161	22	17.6	Э				8Б2ОС	Б	15	6	4	РТ	0.7	3	30		80												0	121				1.0												
																	20																					0	121			1.0				
По насаждению																	100																									0	121			1.0
161	23	16.8	Э				10Б	Б	85	25	32	РТ	0.6	2	190		96	4											401	4	121				1.0											
По насаждению																	96	4																		401	4	121			1.0					
161	24	17.1	Э				10Б	Б	75	24	28	РТ	0.8	2	240		100												0	121				1.0												
По насаждению																	100																									0	121			1.0
161	36	4	З	120			8Б2Б+ОС	Б	85	24	32	РТ	0.8	2	200		80												0	121				1.0												
																	20																							0	121			1.0		

1	2	3	4	5	6	7	8	9	10	11	12	13	14	15	16	17	18	19	20	21	22	23	24	25	26	27	28	29	30	31	32	33	34	35																																				
								ОС																																																														
По насаждению																		100																													0	121				1.0																		
161	37	3.8	Э	120			8Б2Б+ОС	Б	85	24	32	РТ	0.8	2	200		80																					0	121				1.0																											
								Б									20																						0	121				1.0																										
								ОС																																																														
По насаждению																		100																																						0	121				1.0									
161	39	25	Э				8Б2Б+ОС	Б	85	24	32	РТ	0.8	2	200		80																										0	121				1.0																						
								Б									20																										0	121				1.0																						
								ОС																																																														
По насаждению																		100																																									0	121				1.0						
161	45	11	Э				10Б	Б	85	25	32	РТ	0.8	2	260		100																												0	121				1.0																				
По насаждению																		100																																											0	121				1.0				
161	59	4.6	Э	120			8Б2ОС	Б	15	6	4	РТ	0.7	3	30		75	5																													401	6	121				1.1																	
								ОС									18	2																															401	10	121				1.1															
По насаждению																		93	7																																												401	7	121				1.1	
161	61	5.1	Э	120			10Б+С	Б	85	23	32	РТ	0.4	3	110		100																																		0	121				1.0														
								С																																																														
По насаждению																		100																																															0	121				1.0

* учитывается 100% деревьев по ходовой линии

** Целевое назначение лесов: Э- Эксплуатационные; З- защитные

*** расшифровка сокращённых названий категорий защитных лесов приведена ниже

Исполнители работ по проведению лесопатологического обследования:

Инженер-лесопатолог I категории отдела ЗЛ и ГЛПМ
Филиала ФБУ «Рослесозащита»-«ЦЗЛ Тюменской области»

_____ Погудин Д.В.

Инженер-лесопатолог отдела ЗЛ и ГЛПМ
Филиала ФБУ «Рослесозащита»-«ЦЗЛ Тюменской области»

_____ Сидоренко Д.Д.

Дата составления документа

13.10.2017 г

телефон 8(3452) 43-31-77

Сокращённые наименования категорий защитных лесов и их расшифровка	
100	Леса, расположенные на особо охраняемых природных территориях
120	Леса, расположенные в водоохраных зонах
130	Леса, выполняющие функции защиты природных и иных объектов
131	леса, расположенные в первом и втором поясах зон санитарной охраны источников питьевого и хозяйственно-бытового водоснабжения
132	защитные полосы лесов, расположенные вдоль железнодорожных путей общего пользования, федеральных автомобильных дорог общего пользования, автомобильных дорог общего пользования, находящихся в собственности субъектов Российской Федерации
133	зеленые зоны
134	лесопарковые зоны
135	городские леса
136	леса, расположенные в первой, второй и третьей зонах округов санитарной (горно-санитарной) охраны лечебно-оздоровительных местностей и курортов
140	Ценные леса
141	государственные защитные лесные полосы
142	противозрозионные леса
143	леса, расположенные в пустынных, полупустынных, лесостепных, лесотундровых зонах, степях, горах
144	леса, имеющие научное или историческое значение
145	орехово-промысловые зоны
146	лесные плодовые насаждения
147	ленточные боры
148	запретные полосы лесов, расположенные вдоль водных объектов
149	нерестоохранные полосы лесов

Результаты проведения лесопатологического обследования лесных насаждений за

август 2017 г.

Субъект Российской Федерации

Тюменская область

Лесничество (лесопарк)

Заводоуковское

Участковое лесничество

Падунское

Урочище (лесная дача)

урочище Сельское

Лесной участок №

3

1	2	3	4	5	6	7	Таксационная характеристика лесного насаждения										17	Распределение деревьев по категориям состояния, % от запаса												Назначенные мероприятия						
							8	9	10	11	12	13	14	15	16	18		19	20	21	22	23	24	25	26	27	28	29	30	31	32	33	34	35		
Номер квартала	Номер выдела	Площадь выдела, га	Целевое назначение лесов	Категория защитных лесов	Номер лесопатологического выдела	Площадь лесопатологического выдела, га	состав	порода	возраст	средняя высота, м	средний диаметр, см	тип леса	полнота	бонитет	запас, куб/га	Число деревьев на пробе*	без признаков ослабления	ослабленные	сильно ослабленные	усыхающие	свежий сухой	старый сухой	свежий ветровал	старый ветровал	свежий бурелом	старый бурелом	аварийные деревья	Признаки повреждения деревьев	Доля повреждённых деревьев, %	Причины ослабления, повреждения	Подлежит рубке, %	вид	площадь, га	Средневзвешенная КС		
1	16	55	Э				10Б+ОС+С	Б	65	24	24	РТ	0.6	2	180	100														0	121				1.0	
По насаждению								ОС								100														0	121				1.0	
1	20	1.4	З	132			5Б3Б2ОС	Б	55	17	16	РТ	0.3	3	60	50													0	121				1.0		
По насаждению								Б								30														0	121				1.0	
По насаждению								ОС								20														0	121				1.0	
По насаждению																100														0	121				1.0	
1	21	5.1	Э				9С1Б	С	85	25	30	ИШЯ	0.7	1	280	90														0	121				1.0	
По насаждению								Б								10														0	121				1.0	
По насаждению																100														0	121				1.0	
1	22	24	Э				9Б1С	Б	65	23	24	РТ	0.6	2	170	90													0	121				1.0		
По насаждению								С								10															0	121				1.0
По насаждению																100														0	121				1.0	
1	25	21.4	Э				5Б5ОС	Б	15	5	4	РТ	0.4	4	10	50													0	121				1.0		
По насаждению								ОС								50														0	121				1.0	
По насаждению																100														0	121				1.0	
1	30	23.8	Э				10Б+ОС	Б	65	24	24	РТ	0.6	2	180	100													0	121				1.0		
По насаждению								ОС																						0	121				1.0	
По насаждению																100														0	121				1.0	
1	31	14.9	Э				7Б2ОС1С+Б	Б	65	24	24	РТ	0.6	2	180	70													0	121				1.0		

1	2	3	4	5	6	7	8	9	10	11	12	13	14	15	16	17	18	19	20	21	22	23	24	25	26	27	28	29	30	31	32	33	34	35															
								ОС									20												0	121				1.0															
								С									10																	1.0															
								Б																																									
По насаждению																		100																										0	121				1.0
1	36	12.1	Э				4С2С4Б	С	85	24	32	РТ	0.5	2	180		40																		1.0														
								С									20																		1.0														
								Б									40												0	121					1.0														
По насаждению																		100																										0	121				1.0
1	41	29.8	Э				10Б	Б	75	24	28	РТ	0.7	2	210		100												0	121				1.0															
По насаждению																		100																										0	121				1.0
1	45	4.7	Э				10Б	Б	70	20	20	РТ	0.3	3	70		100												0	121				1.0															
По насаждению																		100																										0	121				1.0
1	54	18.9	Э				10Б	Б	70	24	26	РТ	0.7	2	210		100												0	121				1.0															
По насаждению																		100																										0	121				1.0
1	55	4.8	Э				10Б+ОС+Б	Б	70	20	24	РТ	0.3	3	70		100												0	121				1.0															
								ОС																																									
								Б																																									
По насаждению																		100																										0	121				1.0
1	58	2.5	Э				5Б2Б3ОС	Б	55	18	20	РТ	0.4	3	80		50												0	121				1.0															
								Б									20												0	121					1.0														
								ОС									30												0	121					1.0														
По насаждению																		100																										0	121				1.0
1	60	31.2	Э				9Б1С	Б	65	23	24	РТ	0.6	2	170		90												0	121				1.0															
								С									10																		1.0														
По насаждению																		100																										0	121				1.0
1	69	3.5	З	132			5Б2Б3ОС	Б	55	18	20	РТ	0.4	3	80		50												0	121				1.0															
								Б									20												0	121					1.0														
								ОС									30												0	121					1.0														
По насаждению																		100																										0	121				1.0
2	5	3.8	Э				10Б	Б	70	23	24	РТ	0.5	2	140		100												0	121				1.0															
По насаждению																		100																										0	121				1.0
2	14	5.3	Э				5С5Б+Б	С	105	24	36	РТ	0.3	2	120		50																		1.0														
								Б									50												0	121					1.0														
								Б																																									
По насаждению																		100																										0	121				1.0
2	15	13.8	Э				6Б3ОС1С	Б	65	20	22	РТ	0.5	3	110		60												0	121					1.0														
								ОС									30												0	121					1.0														
								С									10																			1.0													
По насаждению																		100																										0	121				1.0
2	17	51.1	Э				6Б3С1ОС	Б	75	25	26	РТ	0.7	2	230		60												0	121					1.0														
								С									30																			1.0													
								ОС									10												0	121						1.0													
По насаждению																		100																										0	121				1.0
2	18	19.4	Э				6Б2ОС2С	Б	75	25	26	РТ	0.6	2	190		60												0	121					1.0														

1	2	3	4	5	6	7	8	9	10	11	12	13	14	15	16	17	18	19	20	21	22	23	24	25	26	27	28	29	30	31	32	33	34	35		
								OC									20												0	121				1.0		
								С									20																	1.0		
По посадению																	100														0	121				1.0
2	19	34	Э				5С3Б2ОС	С	65	23	24	РТ	0.6	1	220		50												0	121				1.0		
								Б									30												0	121				1.0		
								OC									20												0	121				1.0		
По посадению																	100														0	121				1.0
2	23	16.3	Э				10Б	Б	75	25	26	РТ	0.6	2	190		100											0	121				1.0			
По посадению																	100														0	121				1.0
2	24	10.5	Э				10Б	Б	75	25	26	РТ	0.6	2	190		100											0	121				1.0			
По посадению																	100														0	121				1.0
2	25	6.5	Э				6Б4Б	Б	70	23	26	РТ	0.4	2	100		60											0	121				1.0			
								Б									40											0	121				1.0			
По посадению																	100													0	121				1.0	
2	27	23.2	Э				6Б2ОС2С	Б	80	24	26	РТ	0.4	2	120		60											0	121				1.0			
								OC									20											0	121				1.0			
								С									20											0	121				1.0			
По посадению																	100													0	121				1.0	
2	28	11.9	Э				8Б2Б	Б	70	22	24	РТ	0.3	2	80		76	4										401	5	121			1.1			
								Б									14	6										401	30	121			1.3			
По посадению																	90	10												401	10	121			1.1	
2	31	23.3	Э				7Б2Б1С+ОС	Б	55	20	20	РТ	0.6	2	150		70											0	121				1.0			
								Б									20											0	121				1.0			
								С									10																1.0			
								OC																												
По посадению																	100														0	121				1.0
2	32	30.8	Э				7Б2Б1ОС+ОС	Б	65	21	24	РТ	0.6	2	140		67	3										401	4	121			1.0			
								Б									15	5										401	25	121			1.3			
								OC									9	1										401	10	121			1.1			
								OC																												
По посадению																	91	9													401	9	121			1.1
2	34	37.3	Э				10Б+ОС	Б	75	25	26	РТ	0.7	2	230		100											0	121				1.0			
								OC																												
По посадению																	100														0	121				1.0
2	38	8.5	Э				10Б	Б	65	24	24	РТ	0.5	2	150		100											0	121				1.0			
По посадению																	100														0	121				1.0
2	39	5.6	Э				6Б2Б2Б	Б	45	14	14	РТ	0.3	3	50		60											0	121				1.0			
								Б									20											0	121				1.0			
								Б									20											0	121				1.0			
По посадению																	100													0	121				1.0	
2	49	2.7	Э				10Б	Б	55	23	22	РТ	0.4	1	110		100											0	121				1.0			
По посадению																	100														0	121				1.0
2	50	4.2	Э				10Б	Б	55	24	24	РТ	0.5	1	150		100											0	121				1.0			
По посадению																	100														0	121				1.0
2	51	8	Э				10Б	Б	65	24	24	РТ	0.6	2	180		100											0	121				1.0			

1	2	3	4	5	6	7	8	9	10	11	12	13	14	15	16	17	18	19	20	21	22	23	24	25	26	27	28	29	30	31	32	33	34	35																	
По насаждению																		100																												0	121				1.0
2	61	2.1	Э				10Б+Б	Б	70	23	26	РТ	0.4	2	110		100														0	121				1.0															
								Б																																											
По насаждению																		100																												0	121				1.0
2	66	12	Э				6Б2ОС2С	Б	75	25	26	РТ	0.6	2	190		60														0	121				1.0															
								ОС									20														0	121				1.0															
								С									20																			1.0															
По насаждению																		100																												0	121				1.0
2	78	4.1	Э				10Б	Б	45	16	14	ОС3J	0.5	3	80		100														0	121				1.0															
По насаждению																		100																												0	121				1.0
3	2	2.7	Э				8Б2Б	Б	70	23	24	РТ	0.5	2	130		80														0	121				1.0															
								Б									20														0	121				1.0															
По насаждению																		100																												0	121				1.0
3	5	11.2	Э				6Б4Б	Б	45	18	16	РТ	0.5	2	110		60														0	121				1.0															
								Б									40														0	121				1.0															
По насаждению																		100																												0	121				1.0
3	19	40.4	Э				6Б3Б1ОС	Б	70	23	24	РТ	0.5	2	120		60														0	121				1.0															
								Б									30														0	121				1.0															
								ОС									10														0	121				1.0															
По насаждению																		100																												0	121				1.0
3	27	16.7	Э				10Б+Б+ОС	Б	65	23	24	РТ	0.6	2	170		100														0	121				1.0															
								Б																																											
								ОС																																											
По насаждению																		100																												0	121				1.0
3	28	10.1	Э				7Б3Б	Б	70	22	24	РТ	0.5	2	110		70														0	121				1.0															
								Б									30														0	121				1.0															
По насаждению																		100																												0	121				1.0
3	30	10.3	Э				7Б3Б	Б	65	22	24	РТ	0.5	2	110		70														0	121				1.0															
								Б									30														0	121				1.0															
По насаждению																		100																												0	121				1.0
4	2	1.9	З	132			10Б	Б	45	18	18	РТ	0.5	2	100		100														0	121				1.0															
По насаждению																		100																												0	121				1.0
4	3	13.3	З	132			10Б+ОС	Б	70	23	24	РТ	0.5	2	140		100														0	121				1.0															
								ОС																																											
По насаждению																		100																												0	121				1.0
4	5	12.4	Э				7Б3Б+ОС	Б	70	22	24	РТ	0.5	2	110		67	3												401	4	121				1.0															
								Б									24	6												401	20	121				1.2															
								ОС																																											
По насаждению																		91	9																										401	9	121				1.1
4	11	0.8	Э				10Б	Б	55	21	22	РТ	0.3	2	70		100														0	121				1.0															
По насаждению																		100																												0	121				1.0
4	12	1.2	Э				8Б2Б	Б	70	22	24	РТ	0.5	2	120		80														0	121				1.0															
								Б									20														0	121				1.0															
По насаждению																		100																												0	121				1.0
4	27	4.8	Э				6Б4Б	Б	70	23	24	РТ	0.4	2	90		60														0	121				1.0															

1	2	3	4	5	6	7	8	9	10	11	12	13	14	15	16	17	18	19	20	21	22	23	24	25	26	27	28	29	30	31	32	33	34	35																		
								Б									40												0	121				1.0																		
По посадению																		100																	0	121												1.0				
4	34	2.4	3	132			10Б+Б	Б	40	14	12	РТ	0.3	3	40		100												0	121					1.0																	
								Б																																												
По посадению																		100																		0	121													1.0		
4	39	3.3	Э				10Б	Б	25	7	6	ТБ	0.4	4	20		100												0	121					1.0																	
По посадению																		100																		0	121														1.0	
4	40	2.2	Э				10Б+Б	Б	35	11	10	ТБ	0.5	4	50		100												0	121					1.0																	
								Б																																												
По посадению																		100																		0	121														1.0	
4	41	13.3	Э				6Б4Б	Б	70	23	24	РТ	0.5	2	110		60												0	121					1.0																	
								Б									40												0	121					1.0																	
По посадению																		100																		0	121														1.0	
4	47	12.4	Э				10Б	Б	65	22	24	РТ	0.3	2	80		94	6										401	6	121					1.1																	
																	94	6										401	6	121					1.1																	
По посадению																		100																		0	121															1.0
4	53	38.2	Э				8Б2Б	Б	70	23	24	РТ	0.5	2	130		80												0	121					1.0																	
								Б									20												0	121					1.0																	
По посадению																		100																		0	121															1.0
4	56	1.2	3	132			10Б	Б	35	11	10	ТБ	0.4	4	40		100												0	121					1.0																	
По посадению																		100																		0	121															1.0
4	57	7.2	Э				10Б+ОС	Б	65	22	24	РТ	0.6	2	160		100												0	121					1.0																	
								ОС																																												
По посадению																		100																		0	121															1.0
4	59	11.7	Э				10Б+ОС	Б	65	21	22	РТ	0.6	2	150		100												0	121					1.0																	
								ОС																																												
По посадению																		100																		0	121															1.0
4	61	1.7	Э				5Б5ОС	Б	65	22	24	РТ	0.5	2	130		50												0	121					1.0																	
								ОС									50												0	121						1.0																
По посадению																		100																		0	121															1.0
4	69	4.8	Э				10Б+Б	Б	55	21	22	РТ	0.3	2	70		100												0	121					1.0																	
								Б																																												
По посадению																		100																		0	121															1.0
4	81	66.3	Э				10Б+ОС+С	Б	65	24	26	РТ	0.6	2	180		100												0	121					1.0																	
								ОС																																												
								С																																												
По посадению																		100																		0	121															1.0
4	84	39.3	Э				10Б+ОС+С	Б	65	24	24	РТ	0.6	2	180		100												0	121					1.0																	
								ОС																																												
								С																																												
По посадению																		100																		0	121															1.0
4	94	13.7	3	132			10Б+ОС	Б	70	23	24	РТ	0.5	2	140		100												0	121					1.0																	
								ОС																																												
По посадению																		100																		0	121															1.0
4	103	9.6	3	132			6Б4Б	Б	70	23	24	РТ	0.5	2	110		60												0	121					1.0																	

1	2	3	4	5	6	7	8	9	10	11	12	13	14	15	16	17	18	19	20	21	22	23	24	25	26	27	28	29	30	31	32	33	34	35															
								Б									40												0	121				1.0															
По насаждению																																		100										0	121				1.0
4	111	6.4	3	132			10Б+ОС	Б	65	22	24	РТ	0.6	2	160		100												0	121				1.0															
								ОС																																									
По насаждению																																		100										0	121				1.0
4	115	3	3	132			8Б2ОС+С	Б	80	24	28	РТ	0.6	2	180		75	5										401	6	121				1.1															
								ОС									18	2										401	10	121				1.1															
								С																																									
По насаждению																																		93	7								401	7	121				1.1
4	121	12.4	3	132			10Б	Б	65	23	24	РТ	0.5	2	140		100												0	121				1.0															
По насаждению																																		100										0	121				1.0
5	6	7.2	Э				10Б	Б	65	22	24	РТ	0.6	2	160		100												0	121				1.0															
По насаждению																																		100										0	121				1.0
5	7	27.8	Э				10Б	Б	65	22	24	РТ	0.6	2	160		100												0	121				1.0															
По насаждению																																		100										0	121				1.0
5	8	2.2	Э				10Б	Б	65	21	22	РТ	0.4	2	100		100												0	121				1.0															
По насаждению																																		100										0	121				1.0
5	10	4	Э				10Б	Б	65	22	24	РТ	0.6	2	160		100												0	121				1.0															
По насаждению																																		100										0	121				1.0
5	11	6.2	Э				6Б4Б	Б	40	16	14	РТ	0.4	2	80		60												0	121				1.0															
								Б									40												0	121				1.0															
По насаждению																																		100										0	121				1.0
5	16	1.6	Э				10Б	Б	65	22	24	РТ	0.6	2	160		100												0	121				1.0															
По насаждению																																		100										0	121				1.0
5	25	10.4	Э				10Б	Б	65	22	24	РТ	0.5	2	130		100												0	121				1.0															
По насаждению																																		100										0	121				1.0
5	26	1.1	Э				10Б	Б	55	21	22	РТ	0.5	2	120		100												0	121				1.0															
По насаждению																																		100										0	121				1.0
5	27	1	Э				10Б	Б	65	22	24	РТ	0.5	2	130		100												0	121				1.0															
По насаждению																																		100										0	121				1.0
5	28	1	Э				10Б+Б	Б	45	16	14	РТ	0.3	3	50		100												0	121				1.0															
								Б																																									
По насаждению																																		100										0	121				1.0
5	43	2.9	Э				10Б	Б	65	21	22	РТ	0.4	2	100		100												0	121				1.0															
По насаждению																																		100										0	121				1.0
5	44	21.6	Э				10Б	Б	65	22	24	РТ	0.5	2	130		100												0	121				1.0															
По насаждению																																		100										0	121				1.0
5	45	21	Э				10Б	Б	65	20	18	ДСЗ	0.5	3	110		100												0	121				1.0															
По насаждению																																		100										0	121				1.0
10	3	2	Э				8Б2Б+ОС	Б	75	22	28	РТ	0.6	2	160		80												0	121				1.0															
								Б									20												0	121				1.0															
								ОС																																									
По насаждению																																		100										0	121				1.0
10	8	8.3	Э				8Б2ОС+Б	Б	65	22	26	РТ	0.7	2	190		80												0	121				1.0															

1	2	3	4	5	6	7	8	9	10	11	12	13	14	15	16	17	18	19	20	21	22	23	24	25	26	27	28	29	30	31	32	33	34	35																	
								ОС									20													0	121				1.0																
								Б																																											
По посадению																		100																											0	121				1.0	
10	10	5.4	Э				10Б+Б	Б	80	23	32	РТ	0.5	2	140		100													0	121					1.0															
								Б																																											
По посадению																		100																												0	121				1.0
10	14	5.7	Э				6Б2Б2ОС	Б	65	22	24	РТ	0.7	2	170		60													0	121					1.0															
								Б									20													0	121					1.0															
								ОС									20													0	121					1.0															
По посадению																		100																											0	121				1.0	
10	16	9.9	Э				7Б2Б1ОС	Б	75	22	26	РТ	0.7	2	170		70													0	121					1.0															
								Б									20													0	121					1.0															
								ОС									10													0	121					1.0															
По посадению																		100																											0	121				1.0	
10	18	44.1	Э				7Б2Б1ОС	Б	75	23	26	РТ	0.7	2	190		67	3											401	4	121					1.0															
								Б									15	5											401	25	121					1.3															
								ОС									7	3											401	30	121					1.3															
По посадению																		89	11																									401	11	121				1.1	
10	27	2.5	Э				6Б2Б2ОС	Б	65	22	24	РТ	0.6	2	150		57	3											401	5	121					1.1															
								Б									17	3											401	15	121					1.2															
								ОС									17	3											401	15	121					1.2															
По посадению																		91	9																									401	9	121				1.1	
10	34	31.8	Э				6Б2Б2ОС+Б	Б	70	22	28	РТ	0.6	2	150		60													0	121					1.0															
								Б									20													0	121					1.0															
								ОС									20													0	121					1.0															
								Б																																											
По посадению																		100																											0	121				1.0	
10	44	7.9	Э				6Б3Б1ОС+С	Б	75	23	28	РТ	0.6	2	160		60													0	121					1.0															
								Б									30													0	121					1.0															
								ОС									10													0	121					1.0															
								С																																											
По посадению																		100																											0	121				1.0	
10	45	10.6	Э				6Б3Б1ОС+С	Б	75	22	28	РТ	0.6	2	150		60													0	121					1.0															
								Б									30													0	121					1.0															
								ОС									10													0	121					1.0															
								С																																											
По посадению																		100																											0	121				1.0	
10	51	3.4	Э				7Б3Б	Б	75	22	26	РТ	0.7	2	170		70													0	121					1.0															
								Б									30													0	121					1.0															
По посадению																		100																											0	121				1.0	
10	52	53.7	Э				8Б2Б+ОС	Б	75	23	28	РТ	0.7	2	200		80													0	121					1.0															
								Б									20													0	121					1.0															
								ОС																																											
По посадению																		100																											0	121				1.0	
10	60	19.6	Э				8Б2Б	Б	80	23	32	РТ	0.7	2	190		80													0	121					1.0															

1	2	3	4	5	6	7	8	9	10	11	12	13	14	15	16	17	18	19	20	21	22	23	24	25	26	27	28	29	30	31	32	33	34	35																	
								Б									20												0	121				1.0																	
По насаждению																		100																											0	121				1.0	
10	81	2.7	Э				10Б+Б	Б	70	22	26	РТ	0.4	2	110		100													0	121				1.0																
								Б																																											
По насаждению																		100																												0	121				1.0
10	86	86	Э				8Б2Б+ОС	Б	75	23	28	РТ	0.7	2	200		80													0	121				1.0																
								Б									20													0	121				1.0																
								ОС																																											
По насаждению																		100																												0	121				1.0
11	1	6.1	3	133			10Б	Б	75	23	24	РТ	0.6	2	170		100													0	121				1.0																
По насаждению																		100																												0	121				1.0
11	3	43.1	3	133			8Б2Б+С+ОС	Б	75	23	26	РТ	0.6	2	160		80													0	121				1.0																
								Б									20													0	121				1.0																
								С																																											
								ОС																																											
По насаждению																		100																											0	121				1.0	
11	4	39.4	3	133			7Б3Б+ОС	Б	75	23	24	РТ	0.6	2	160		70													0	121				1.0																
								Б									30													0	121				1.0																
								ОС																																											
По насаждению																		100																											0	121				1.0	
11	8	22.1	3	133			8С2Б	С	90	26	32	РТ	0.6	1	250		80													0	121				1.0																
								Б									20													0	121				1.0																
По насаждению																		100																											0	121				1.0	
11	9	8.6	3	133			10Б+С	Б	75	22	20	РТ	0.7	2	190		100													0	121				1.0																
								С																																											
По насаждению																		100																											0	121				1.0	
11	10	25.7	3	133			7С2С1Б	С	90	27	32	РТ	0.7	1	290		70																		1.0																
								С									20																			1.0															
								Б									10												0	121					1.0																
По насаждению																		100																											0	121				1.0	
11	13	25.2	3	133			9С1Б	С	90	26	32	РТ	0.7	1	290		90																		1.0																
								Б									10													0	121				1.0																
По насаждению																		100																											0	121				1.0	
11	32	13.7	3	133			7С2С1Б	С	90	27	32	РТ	0.7	1	290		70																		1.0																
								С									20																			1.0															
								Б									10												0	121					1.0																
По насаждению																		100																											0	121				1.0	
11	35	16.8	3	133			6С3С1Б	С	90	26	36	РТ	0.7	1	280		60																		1.0																
								С									30																			1.0															
								Б									10												0	121					1.0																
По насаждению																		100																											0	121				1.0	
12	3	73.2	3	133			5Б2Б3ОС	Б	75	22	28	РТ	0.7	2	170		50													0	121				1.0																
								Б									20													0	121				1.0																
								ОС									30													0	121				1.0																

1	2	3	4	5	6	7	8	9	10	11	12	13	14	15	16	17	18	19	20	21	22	23	24	25	26	27	28	29	30	31	32	33	34	35																
По насаждению																		100																												0	121			1.0
12	4	41.6	3	133			6Б2Б2ОС+ОС	Б	75	23	26	РТ	0.6	2	160		60													0	121			1.0																
								Б									20													0	121			1.0																
								ОС									20													0	121			1.0																
								ОС																																										
По насаждению																		100																												0	121			1.0
12	5	41	3	133			6Б3Б1ОС+С	Б	75	23	24	РТ	0.6	2	160		60													0	121			1.0																
								Б									30													0	121			1.0																
								ОС									10													0	121			1.0																
								С																																										
По насаждению																		100																												0	121			1.0
12	7	18.7	3	133			5Б3Б2ОС+С	Б	80	23	26	РТ	0.6	2	160		47	3											401	6	121			1.1																
								Б									24	6											401	20	121			1.2																
								ОС									18	2											401	10	121			1.1																
								С																																										
По насаждению																		89	11																										401	11	121			1.1
12	9	17.3	3	133			5Б3Б2ОС+ОС	Б	85	23	28	РТ	0.6	3	160		50													0	121			1.0																
								Б									30													0	121			1.0																
								ОС									20													0	121			1.0																
								ОС																																										
По насаждению																		100																												0	121			1.0
12	12	3	3	133			9Б1ОС	Б	75	23	24	РТ	0.5	2	140		90													0	121			1.0																
								ОС									10													0	121			1.0																
По насаждению																		100																												0	121			1.0
12	18	10.7	3	133			5Б3Б2ОС+С	Б	80	23	26	РТ	0.6	2	160		50													0	121			1.0																
								Б									30													0	121			1.0																
								ОС									20													0	121			1.0																
								С																																										
По насаждению																		100																												0	121			1.0
12	19	10.8	3	133			5Б3Б2ОС+ОС	Б	85	23	28	РТ	0.6	3	160		50													0	121			1.0																
								Б									30													0	121			1.0																
								ОС									20													0	121			1.0																
								ОС																																										
По насаждению																		100																												0	121			1.0
14	20	17.7	3	132			10Б+Б	Б	75	23	26	РТ	0.7	2	200		100													0	121			1.0																
								Б																																										
По насаждению																		100																												0	121			1.0
14	21	9.1	3	132			10Б+Б	Б	75	23	26	РТ	0.7	2	200		100													0	121			1.0																
								Б																																										
По насаждению																		100																												0	121			1.0
14	33	10.3	3	133			10Б+Б	Б	75	22	26	РТ	0.7	2	190		100													0	121			1.0																
								Б																																										
По насаждению																		100																												0	121			1.0
14	34	8	3	133			10Б	Б	75	22	26	РТ	0.7	2	190		100													0	121			1.0																

1	2	3	4	5	6	7	8	9	10	11	12	13	14	15	16	17	18	19	20	21	22	23	24	25	26	27	28	29	30	31	32	33	34	35																
По посадению																		100																												0	121			1.0
15	3	4.6	3	133			6Б2Б2ОС	Б	75	22	26	РТ	0.6	2	150		60													0	121			1.0																
								Б									20													0	121			1.0																
								ОС									20													0	121			1.0																
По посадению																		100																												0	121			1.0
15	8	9.1	Э				7Б3Б+ОС	Б	75	23	28	РТ	0.7	2	190		70													0	121			1.0																
								Б									30													0	121			1.0																
								ОС																																										
По посадению																		100																												0	121			1.0
15	12	6.2	3	132			10Б+Б	Б	75	23	26	РТ	0.5	2	140		93	7										401	7	121				1.1																
								Б																																										
По посадению																		93	7																									401	7	121			1.1	
15	22	2.1	3	132			7Б3Б+ОС+ОС	Б	75	22	24	РТ	0.6	2	150		70													0	121			1.0																
								Б									30													0	121			1.0																
								ОС																																										
								ОС																																										
По посадению																		100																												0	121			1.0
15	27	30.2	Э				7Б3Б+ОС	Б	75	23	26	РТ	0.6	2	160		70													0	121			1.0																
								Б									30													0	121			1.0																
								ОС																																										
По посадению																		100																												0	121			1.0
15	33	7.8	Э				8Б2Б+ОС	Б	75	23	26	РТ	0.7	2	190		80													0	121			1.0																
								Б									20													0	121			1.0																
								ОС																																										
По посадению																		100																												0	121			1.0
15	34	8.1	Э				7Б3Б+ОС	Б	75	23	26	РТ	0.6	2	160		70													0	121			1.0																
								Б									30													0	121			1.0																
								ОС																																										
По посадению																		100																												0	121			1.0
15	55	9	Э				6Б2Б2ОС+ОС	Б	75	22	26	РТ	0.7	2	180		60													0	121			1.0																
								Б									20													0	121			1.0																
								ОС									20													0	121			1.0																
								ОС																																										
По посадению																		100																												0	121			1.0
15	66	4.4	Э				6Б2Б2ОС	Б	65	21	24	РТ	0.6	2	140		60													0	121			1.0																
								Б									20													0	121			1.0																
								ОС									20													0	121			1.0																
По посадению																		100																												0	121			1.0
15	83	4.4	3	132			8Б2Б+ОС+ОС	Б	80	24	32	РТ	0.7	2	200		80													0	121			1.0																
								Б									20													0	121			1.0																
								ОС																																										
								ОС																																										
По посадению																		100																												0	121			1.0
15	93	11.2	3	133			7Б3Б	Б	75	23	26	РТ	0.7	2	190		67	3										401	4	121			1.0																	
								Б									24	6										401	20	121			1.2																	

1	2	3	4	5	6	7	8	9	10	11	12	13	14	15	16	17	18	19	20	21	22	23	24	25	26	27	28	29	30	31	32	33	34	35																
По посадению																		91	9																									401	9	121				1.1
16	1	6.1	3	133			10Б+Б	Б	65	22	26	РТ	0.7	2	190		100													0	121				1.0															
								Б																																										
По посадению																		100																											0	121				1.0
16	2	7.3	3	133			10Б	Б	65	22	26	РТ	0.6	2	160		100													0	121				1.0															
По посадению																		100																											0	121				1.0
16	8	21.9	3	133			8ОС2Б+Б	ОС	50	18	16	РТ	0.7	2	160		80													0	121				1.0															
								Б									20													0	121				1.0															
								Б																																										
По посадению																		100																											0	121				1.0
16	12	3.1	3	133			8Б2ОС	Б	65	20	24	РТ	0.6	3	140		80													0	121				1.0															
								ОС									20														0	121				1.0														
По посадению																		100																											0	121				1.0
16	18	31.5	3	133			8ОС2Б+Б	ОС	55	21	20	РТ	0.7	2	210		80													0	121				1.0															
								Б									20													0	121				1.0															
								Б																																										
По посадению																		100																											0	121				1.0
16	31	1	3	132			7Б3ОС+Б	Б	55	20	18	РТ	0.6	2	140		70													0	121				1.0															
								ОС									30													0	121				1.0															
								Б																																										
По посадению																		100																											0	121				1.0
17	7	14	3	133			7Б3Б	Б	75	23	26	РТ	0.7	2	190		70													0	121				1.0															
								Б									30													0	121				1.0															
По посадению																		100																											0	121				1.0
17	8	31.7	3	132			7Б2Б1ОС	Б	75	23	24	РТ	0.6	2	160		70													0	121				1.0															
								Б									20													0	121				1.0															
								ОС									10													0	121				1.0															
По посадению																		100																											0	121				1.0
17	13	3.4	3	133			10Б+ОС	Б	75	23	22	РТ	0.6	2	170		100													0	121				1.0															
								ОС																																										
По посадению																		100																											0	121				1.0
17	27	8.2	3	133			7Б3Б+ОС	Б	75	23	26	РТ	0.7	2	190		70													0	121				1.0															
								Б										30													0	121				1.0														
								ОС																																										
																		100												0	121					1.0														
									Б	75	23	26	РТ	0.7	2	190		47	17	6								160	33	780					1.4															
								Б									13	13	4								160	57	780						1.7															
								ОС																																										
По посадению																		60	30	10																								401	40	780		370	8.2	1.5
17	28	10.8	3	133			4Б2Б2ОС2ОС	Б	75	23	24	РТ	0.6	2	150		40													0	121				1.0															
								Б									20													0	121				1.0															
								ОС									20													0	121				1.0															
								ОС									20													0	121				1.0															
По посадению																		100																											0	121				1.0
17	31	2.8	3	133			10Б+ОС	Б	75	23	26	РТ	0.6	2	170		100													0	121				1.0															

1	2	3	4	5	6	7	8	9	10	11	12	13	14	15	16	17	18	19	20	21	22	23	24	25	26	27	28	29	30	31	32	33	34	35									
								ОС																																			
По посадению																	100														0	121				1.0							
17	45	6.4	3	133			7Б2Б1ОС	Б	75	23	24	РТ	0.6	2	160		70																		0	121	1.0						
								Б									20																			0	121	1.0					
								ОС									10																				0	121	1.0				
По посадению																	100																				0	121	1.0				
17	48	1.2	3	132			5Б5ОС+Б	Б	45	17	16	РТ	0.7	2	120		50																			0	121	1.0					
								ОС										50																			0	121	1.0				
								Б																																			
								Б	45	17	16	РТ	0.7	2	120		32	11	7																		0	121	1.5				
								ОС									30	13	7																		160	36	844	1.5			
							Б																														160	40	844	1.5			
По посадению																	62	24	14													401	38	844		370	1.2	1.5					
18	9	5.3	Э				7Б3Б+ОС	Б	75	23	26	РТ	0.6	2	160		70																			0	121	1.0					
								Б									30																				0	121	1.0				
								ОС																																			
По посадению																	100																						0	121	1.0		
18	13	12.1	Э				5Б4Б1ОС	Б	75	23	24	РТ	0.7	2	170		50																				0	121	1.0				
								Б									40																					0	121	1.0			
								ОС									10																					0	121	1.0			
По посадению																	100																						0	121	1.0		
18	14	6.5	Э				8Б2Б+ОС	Б	45	16	16	В	0.7	3	120		80																				0	121	1.0				
								Б									20																					0	121	1.0			
								ОС																																			
По посадению																	100																							0	121	1.0	
18	19	3.8	Э				8Б2ОС	Б	75	22	26	РТ	0.5	2	130		80																				0	121	1.0				
								ОС									20																					0	121	1.0			
По посадению																	100																							0	121	1.0	
18	20	2.3	3	132			7Б3ОС	Б	75	23	24	РТ	0.6	2	170		70																					0	121	1.0			
								ОС									30																					0	121	1.0			
По посадению																	100																								0	121	1.0
18	23	4.5	Э				10Б	Б	80	23	26	РТ	0.6	2	170		100																					0	121	1.0			
По посадению																	100																								0	121	1.0
18	28	5.4	Э				10Б	Б	65	22	22	РТ	0.7	2	190		100																					0	121	1.0			
По посадению																	100																								0	121	1.0
18	29	15.9	Э				7Б3Б+ОС	Б	75	23	26	РТ	0.6	2	160		66	4																			401	6	121	1.1			
								Б									26	4																			401	13	121	1.1			
								ОС																																			
По посадению																	92	8																					401	8	121	1.1	
18	31	22.1	Э				6Б4Б	Б	75	23	24	РТ	0.7	2	170		60																					0	121	1.0			
								Б									40																					0	121	1.0			
По посадению																	100																								0	121	1.0
18	35	1.6	Э				6Б2Б2ОС+ОС	Б	75	22	22	РТ	0.6	2	150		60																					0	121	1.0			
								Б									20																					0	121	1.0			

1	2	3	4	5	6	7	8	9	10	11	12	13	14	15	16	17	18	19	20	21	22	23	24	25	26	27	28	29	30	31	32	33	34	35															
								OC									20												0	121				1.0															
								OC																																									
По посадению																																		100										0	121				1.0
18	57	4.8	3	120			8Б2ОС	Б	65	18	22	РТ	0.4	3	80		80												0	121				1.0															
								OC									20												0	121				1.0															
По посадению																																		100										0	121				1.0
19	2	5.6	3	133			8Б2Б+ОС	Б	75	23	26	РТ	0.6	2	160		80												0	121				1.0															
								Б									20												0	121				1.0															
								OC																																									
По посадению																																		100										0	121				1.0
19	5	31.5	3	133			6Б4ОС	Б	70	21	20	В	0.6	3	150		60												0	121				1.0															
								OC									40												0	121				1.0															
По посадению																																		100										0	121				1.0
19	9	5.7	3	133			9Б1ОС	Б	75	23	24	РТ	0.6	2	170		90												0	121				1.0															
								OC									10												0	121				1.0															
По посадению																																		100										0	121				1.0
19	15	30.5	3	133			5Б3Б2ОС	Б	75	23	26	РТ	0.6	2	160		50												0	121				1.0															
								Б									30												0	121				1.0															
								OC									20												0	121				1.0															
По посадению																																		100										0	121				1.0
19	35	23.6	3	133			6Б2Б2ОС	Б	80	22	26	РТ	0.6	3	150		60												0	121				1.0															
								Б									20												0	121				1.0															
								OC									20												0	121				1.0															
По посадению																																		100										0	121				1.0
19	37	12.7	3	133			8Б2ОС	Б	65	22	20	РТ	0.6	2	160		77	3											401	4	121			1.0															
								OC									14	6											401	30	121			1.3															
По посадению																																		91	9								401	9	121			1.1	
19	38	51.2	3	133			8Б2ОС+Б	Б	80	22	26	РТ	0.6	3	160		80												0	121				1.0															
								OC									20												0	121				1.0															
								Б																																									
По посадению																																		100										0	121				1.0
19	54	4.7	3	133			10Б+ОС	Б	75	23	24	РТ	0.6	2	170		100												0	121				1.0															
								OC																																									
По посадению																																		100										0	121				1.0
19	57	0.7	3	133			10Б	Б	75	23	24	РТ	0.6	2	170		100												0	121				1.0															
По посадению																																		100										0	121				1.0
19	61	4.2	3	133			9Б1ОС	Б	75	23	24	РТ	0.5	2	140		90												0	121				1.0															
								OC									10												0	121				1.0															
По посадению																																		100										0	121				1.0
19	70	5	3	132			8Б2Б+ОС	Б	75	23	26	РТ	0.6	2	160		80												0	121				1.0															
								Б									20												0	121				1.0															
								OC																																									
По посадению																																		100										0	121				1.0
19	72	3.1	3	133			9Б1ОС	Б	75	23	24	РТ	0.6	2	170		90												0	121				1.0															

1	2	3	4	5	6	7	8	9	10	11	12	13	14	15	16	17	18	19	20	21	22	23	24	25	26	27	28	29	30	31	32	33	34	35															
								ОС									10												0	121				1.0															
По насаждению																		100																										0	121				1.0
22	3	9.7	Э				8Б2ОС+Б	Б	65	22	26	РТ	0.6	2	160		75	5										401	6	121				1.1															
								ОС									17	3											401	15	121				1.2														
								Б																																									
По насаждению																		92	8																								401	8	121				1.1
22	15	10	Э				10Б+Б	Б	75	23	28	РТ	0.6	2	170		100												0	121				1.0															
								Б																																									
По насаждению																		100																										0	121				1.0
22	16	61	Э				6Б2ОС2Б	Б	75	22	28	РТ	0.6	2	150		60												0	121				1.0															
								ОС									20												0	121				1.0															
								Б									20												0	121				1.0															
По насаждению																		100																										0	121				1.0
22	24	13.2	Э				8Б2ОС+Б	Б	75	23	26	РТ	0.6	2	170		80												0	121				1.0															
								ОС									20												0	121				1.0															
								Б																																									
По насаждению																		100																										0	121				1.0
22	25	2.7	Э				10Б+ОС	Б	75	22	24	РТ	0.4	2	110		100												0	121				1.0															
								ОС																																									
По насаждению																		100																										0	121				1.0
22	29	1.5	Э				10Б+Б	Б	80	23	32	РТ	0.4	2	110		100												0	121				1.0															
								Б																																									
По насаждению																		100																										0	121				1.0
22	40	6.8	З	132			9Б1ОС+Б	Б	80	23	30	РТ	0.6	2	170		90												0	121				1.0															
								ОС									10												0	121				1.0															
								Б																																									
По насаждению																		100																										0	121				1.0
23	2	23.4	Э				10Б+ОС	Б	75	23	26	РТ	0.3	2	90		100												0	121				1.0															
								ОС																																									
По насаждению																		100																										0	121				1.0
23	7	24.9	Э				6Б4ОС+Б	Б	45	16	14	В	0.7	3	110		60												0	121				1.0															
								ОС									40												0	121				1.0															
								Б																																									
По насаждению																		100																										0	121				1.0
23	11	84.6	Э				6Б2Б2ОС	Б	80	23	26	РТ	0.6	2	160		57	3										401	5	121				1.1															
								Б									15	5											401	25	121				1.3														
								ОС									18	2											401	10	121				1.1														
По насаждению																		90	10																								401	10	121				1.1
23	28	7.4	З	132			10Б+ОС	Б	75	23	26	РТ	0.6	2	170		100												0	121				1.0															
								ОС																																									
По насаждению																		100																										0	121				1.0
24	6	130.7	Э				5Б3Б2ОС	Б	80	22	26	РТ	0.7	3	170		50												0	121				1.0															
								Б									30												0	121				1.0															
								ОС									20												0	121				1.0															

1	2	3	4	5	6	7	8	9	10	11	12	13	14	15	16	17	18	19	20	21	22	23	24	25	26	27	28	29	30	31	32	33	34	35																	
По насаждению																		100																												0	121				1.0
24	24	44.4	Э				6Б3Б1ОС	Б	80	23	26	РТ	0.6	2	160		60													0	121				1.0																
								Б									30													0	121				1.0																
								ОС									10													0	121				1.0																
По насаждению																		100																											0	121				1.0	
24	34	16.5	Э				8Б2ОС	Б	55	19	16	РТ	0.5	2	110		80													0	121				1.0																
								ОС									20													0	121				1.0																
По насаждению																		100																											0	121				1.0	
25	7	14.5	Э				9Б1ОС	Б	70	21	24	В	0.6	3	150		90													0	121				1.0																
								ОС									10													0	121				1.0																
По насаждению																		100																											0	121				1.0	
25	9	14.7	Э				9Б1ОС+Б	Б	80	23	26	РТ	0.6	2	170		90													0	121				1.0																
								ОС									10													0	121				1.0																
								Б																																											
По насаждению																		100																											0	121				1.0	
25	11	15.5	Э				6Б2Б2ОС	Б	85	23	26	РТ	0.6	3	160		60													0	121				1.0																
								Б									20													0	121				1.0																
								ОС									20													0	121				1.0																
По насаждению																		100																											0	121				1.0	
25	17	20.3	Э				7Б3ОС+Б	Б	75	21	26	В	0.6	3	150		65	5											401	7	121				1.1																
								ОС									28	2											401	7	121				1.1																
								Б																																											
По насаждению																		93	7																									401	7	121				1.1	
25	21	16.1	Э				10Б+ОС	Б	70	22	24	РТ	0.6	2	160		100													0	121				1.0																
								ОС																																											
По насаждению																		100																											0	121				1.0	
25	22	6.6	Э				10Б	Б	85	23	28	РТ	0.6	3	170		100													0	121				1.0																
По насаждению																		100																											0	121				1.0	
25	24	5.8	Э				9Б1ОС	Б	75	23	26	РТ	0.6	2	170		90													0	121				1.0																
								ОС									10													0	121				1.0																
По насаждению																		100																											0	121				1.0	
25	43	81.4	Э				4Б2Б2ОС2ОС	Б	80	23	26	РТ	0.7	2	170		40													0	121				1.0																
								Б									20													0	121				1.0																
								ОС									20													0	121				1.0																
								ОС									20													0	121				1.0																
По насаждению																		100																											0	121				1.0	
25	46	15.3	Э	120			9Б1ОС	Б	70	21	24	В	0.6	3	150		90													0	121				1.0																
								ОС									10													0	121				1.0																
По насаждению																		100																											0	121				1.0	
25	61	8.7	Э				10Б+ОС	Б	80	23	28	РТ	0.6	2	170		93	7											401	7	121				1.1																
								ОС																																											
По насаждению																		93	7																									401	7	121				1.1	
25	65	2.8	Э				8Б2ОС	Б	5	2	2	РТ	0.4	3	5		80													0	121				1.0																
								ОС									20													0	121				1.0																

1	2	3	4	5	6	7	8	9	10	11	12	13	14	15	16	17	18	19	20	21	22	23	24	25	26	27	28	29	30	31	32	33	34	35																		
По посадению																		100																											0	121				1.0		
25	66	5.8	3	132			8Б2ОС	Б	5	2	2	РТ	0.4	3	5		80																	0	121			1.0														
								ОС									20																		0	121			1.0													
По посадению																		100																											0	121				1.0		
25	67	3.5	3	132			10Б+ОС	Б	80	23	28	РТ	0.6	2	170		100																		0	121			1.0													
								ОС																													0	121			1.0											
По посадению																		100																												0	121				1.0	
26	5	24.3	Э				6Б4Б+Б+С	Б	75	22	28	РТ	0.6	2	140		60																		0	121			1.0													
								Б									40																		0	121			1.0													
								Б																															1.0													
								С																															1.0													
По посадению																		100																												0	121				1.0	
26	17	21.7	Э				7Б3Б+Б+ОС	Б	75	22	28	РТ	0.8	2	200		70																		0	121			1.0													
								Б									30																			0	121			1.0												
								Б																																1.0												
								ОС																																1.0												
По посадению																		100																												0	121				1.0	
26	28	3.8	3	132			6Б2Б2ОС+Б+О	Б	75	22	28	РТ	0.6	2	160		60																		0	121			1.0													
								Б									20																			0	121			1.0												
								ОС									20																				0	121			1.0											
								Б																																1.0												
								ОС																																1.0												
По посадению																		100																												0	121				1.0	
26	29	10.3	Э				8Б2Б+ОС	Б	80	23	32	РТ	0.8	2	230		80																		0	121			1.0													
								Б									20																			0	121			1.0												
								ОС																																	1.0											
По посадению																		100																												0	121				1.0	
26	35	13.8	3	120			6Б4Б+Б+С	Б	75	22	28	РТ	0.6	2	140		60																		0	121			1.0													
								Б									40																			0	121			1.0												
								Б																																1.0												
								С																																1.0												
По посадению																		100																												0	121				1.0	
27	3	13.7	Э				8Б2Б+ОС	Б	75	22	26	РТ	0.7	2	190		74	6																	401	8	121			1.1												
								Б									15	5																		401	25	121			1.3											
								ОС																																	1.1											
По посадению																		89	11																												401	11	121			1.1
27	6	26.9	Э				6Б2ОС2Б	Б	75	23	26	РТ	0.6	2	160		60																		0	121			1.0													
								ОС									20																				0	121			1.0											
								Б									20																				0	121			1.0											
По посадению																		100																													0	121				1.0
27	21	3.6	Э				9Б1ОС	Б	75	22	26	РТ	0.6	2	160		90																		0	121			1.0													
								ОС									10																			0	121			1.0												
По посадению																		100																													0	121				1.0
27	22	30.5	Э				5Б3ОС2Б+ОС	Б	75	22	26	РТ	0.6	2	150		50																		0	121			1.0													
								ОС									30																			0	121			1.0												

1	2	3	4	5	6	7	8	9	10	11	12	13	14	15	16	17	18	19	20	21	22	23	24	25	26	27	28	29	30	31	32	33	34	35																
								Б									20												0	121					1.0															
								ОС																																										
По насаждению																		100																										0	121					1.0
27	23	20	Э				8Б2ОС+Б	Б	70	22	24	РТ	0.6	2	160		80												0	121					1.0															
								ОС									20													0	121					1.0														
								Б																																										
По насаждению																		100																										0	121					1.0
27	24	35	Э				7Б3ОС	Б	80	22	28	РТ	0.6	3	160		70												0	121					1.0															
								ОС									30													0	121					1.0														
По насаждению																		100																										0	121					1.0
27	25	18	Э				10Б+Б	Б	80	23	32	РТ	0.5	2	140		96	4										401	4	121					1.0															
								Б																																										
По насаждению																		96	4																								401	4	121					1.0
27	26	19.2	Э				8Б2ОС	Б	75	22	26	РТ	0.6	2	160		80												0	121					1.0															
								ОС									20													0	121					1.0														
По насаждению																		100																										0	121					1.0
27	33	5.3	Э				10Б+ОС	Б	75	22	24	РТ	0.6	2	160		100												0	121					1.0															
								ОС																																										
По насаждению																		100																										0	121					1.0
28	13	23.1	Э				8Б2ОС	Б	70	21	28	РТ	0.6	3	150		80												0	121					1.0															
								ОС									20													0	121					1.0														
По насаждению																		100																										0	121					1.0
28	17	24.5	Э				9Б1ОС	Б	75	21	26	РТ	0.6	3	150		90												0	121					1.0															
								ОС									10													0	121					1.0														
По насаждению																		100																										0	121					1.0
28	28	37	Э				9Б1ОС	Б	85	23	28	РТ	0.6	3	170		90												0	121					1.0															
								ОС									10													0	121					1.0														
По насаждению																		100																										0	121					1.0
28	29	10.3	Э				8Б2Б+ОС	Б	75	22	26	РТ	0.6	2	150		80												0	121					1.0															
								Б									20													0	121					1.0														
								ОС																																										
По насаждению																		100																										0	121					1.0
29	5	6.8	Э				10Б+ОС	Б	75	22	26	РТ	0.6	2	160		100												0	121					1.0															
								ОС																																										
По насаждению																		100																										0	121					1.0
29	16	3.6	Э				8Б2ОС	Б	65	19	20	РТ	0.5	3	110		80												0	121					1.0															
								ОС									20													0	121					1.0														
По насаждению																		100																										0	121					1.0
29	25	30.7	Э				5Б5ОС	Б	80	22	26	РТ	0.6	3	160		50												0	121					1.0															
								ОС									50													0	121					1.0														
По насаждению																		100																										0	121					1.0
29	26	43	Э				8Б2ОС+Б	Б	80	23	26	РТ	0.6	2	170		80												0	121					1.0															
								ОС									20													0	121					1.0														

1	2	3	4	5	6	7	8	9	10	11	12	13	14	15	16	17	18	19	20	21	22	23	24	25	26	27	28	29	30	31	32	33	34	35																
								Б																																										
По насаждению																		100																												0	121			1.0
29	35	30.4	Э	120			5Б5ОС	Б	75	20	24	В	0.6	3	140		47	3										401	6	121					1.1															
								ОС									46	4										401	8	121					1.1															
По насаждению																		93	7																									401	7	121			1.1	
29	37	4.5	Э				5Б5ОС	Б	75	20	24	В	0.6	3	140		50													0	121				1.0															
								ОС									50													0	121				1.0															
По насаждению																		100																											0	121			1.0	
30	22	10.9	Э				10Б+ОС	Б	80	23	28	РТ	0.7	2	200		100													0	121				1.0															
								ОС																																										
По насаждению																		100																											0	121			1.0	
30	32	19.3	Э				10Б+Б	Б	85	24	32	РТ	0.6	2	180		100													0	121				1.0															
								Б																																										
По насаждению																		100																											0	121			1.0	
30	35	32.5	Э				7Б3Б	Б	85	24	32	РТ	0.7	2	200		70													0	121				1.0															
								Б									30													0	121				1.0															
По насаждению																		100																											0	121			1.0	
30	39	14.4	Э				10Б+Б	Б	75	22	28	РТ	0.7	2	190		100													0	121				1.0															
								Б																																										
По насаждению																		100																											0	121			1.0	
30	40	19.3	Э				10Б+Б	Б	75	22	28	РТ	0.5	2	130		100													0	121				1.0															
								Б																																										
По насаждению																		100																											0	121			1.0	
31	2	7.1	Э				10Б+ОС	Б	75	23	26	РТ	0.6	2	170		100													0	121				1.0															
								ОС																																										
По насаждению																		100																											0	121			1.0	
31	5	41.2	Э				9Б1ОС+Б	Б	80	23	28	РТ	0.6	2	170		90													0	121				1.0															
								ОС									10													0	121				1.0															
								Б																																										
По насаждению																		100																											0	121			1.0	
31	13	13.1	Э				10Б	Б	65	23	26	РТ	0.7	2	200		100													0	121				1.0															
По насаждению																		100																											0	121			1.0	
31	18	65	Э				7Б3Б	Б	80	23	32	РТ	0.6	2	160		70													0	121				1.0															
								Б									30													0	121				1.0															
По насаждению																		100																											0	121			1.0	
31	27	3.6	Э				10Б+Б	Б	85	22	32	РТ	0.4	3	110		94	6										401	6	121					1.1															
								Б																																										
По насаждению																		94	6																									401	6	121			1.1	
32	3	18.6	Э				8Б2ОС+Б	Б	75	23	26	РТ	0.6	2	170		80													0	121				1.0															
								ОС									20													0	121				1.0															
								Б																																										
По насаждению																		100																											0	121			1.0	
32	4	172.4	Э				4Б4ОС2Б	Б	75	22	26	РТ	0.6	2	150		40													0	121				1.0															
								ОС									40													0	121				1.0															

1	2	3	4	5	6	7	8	9	10	11	12	13	14	15	16	17	18	19	20	21	22	23	24	25	26	27	28	29	30	31	32	33	34	35															
								Б									20												0	121				1.0															
По насаждению																		100																										0	121				1.0
32	8	10.9	Э				9Б1ОС+Б	Б	80	23	28	РТ	0.6	2	170		90												0	121				1.0															
								ОС									10												0	121				1.0															
								Б																																									
По насаждению																		100																										0	121				1.0
32	9	27	Э				4Б2ОС3Б1ОС	Б	75	22	26	РТ	0.6	2	140		40												0	121				1.0															
								ОС									20												0	121				1.0															
								Б									30												0	121				1.0															
								ОС									10												0	121				1.0															
По насаждению																		100																										0	121				1.0
32	11	18.5	Э				8Б2ОС	Б	80	23	28	РТ	0.6	2	170		80												0	121				1.0															
								ОС									20												0	121				1.0															
По насаждению																		100																										0	121				1.0
32	13	69.8	Э				7Б3ОС+Б	Б	80	23	28	РТ	0.6	2	170		70												0	121				1.0															
								ОС									30												0	121				1.0															
								Б																																									
По насаждению																		100																										0	121				1.0
32	14	45.7	Э				9Б1ОС	Б	85	23	28	РТ	0.6	3	170		86	4										401	4	121				1.0															
								ОС									8	2										401	20	121				1.2															
По насаждению																		94	6																								401	6	121				1.1
33	12	49.8	Э				5Б5ОС+Б	Б	75	22	26	РТ	0.6	2	160		50												0	121				1.0															
								ОС									50												0	121				1.0															
								Б																																									
По насаждению																		100																										0	121				1.0
33	23	15.3	Э				9Б1ОС	Б	80	22	26	РТ	0.5	3	130		90												0	121				1.0															

Сокращённые наименования категорий защитных лесов и их расшифровка	
100	Леса, расположенные на особо охраняемых природных территориях
120	Леса, расположенные в водоохраных зонах
130	Леса, выполняющие функции защиты природных и иных объектов
131	леса, расположенные в первом и втором поясах зон санитарной охраны источников питьевого и хозяйственно-бытового водоснабжения
132	защитные полосы лесов, расположенные вдоль железнодорожных путей общего пользования, федеральных автомобильных дорог общего пользования, автомобильных дорог общего пользования, находящихся в собственности субъек-тов Российской Федерации
133	зеленые зоны
134	лесопарковые зоны
135	городские леса
136	леса, расположенные в первой, второй и третьей зонах округов санитарной (горно-санитарной) охраны лечебно-оздоровительных местностей и курортов
140	Ценные леса
141	государственные защитные лесные полосы
142	противозрозионные леса
143	леса, расположенные в пустынных, полупустынных, лесостепных, лесотундровых зонах, степях, горах
144	леса, имеющие научное или историческое значение
145	орехово-промысловые зоны
146	лесные плодовые насаждения
147	ленточные боры
148	запретные полосы лесов, расположенные вдоль водных объектов
149	нерестоохранные полосы лесов

1	2	3	4	5	6	7	8	9	10	11	12	13	14	15	16	17	18	19	20	21	22	23	24	25	26	27	28	29	30	31	32	33	34	35																
По насаждению																		100																												0	121			1.0
12	15	5.7	Э				6Б4ОС+ОС	Б	65	21	26	РТ	0.6	2	150		60														0	121			1.0															
								ОС									40														0	121			1.0															
								ОС																												1.0														
По насаждению																		100																												0	121			1.0
12	16	3.8	Э				8Б2ОС	Б	70	22	26	РТ	0.5	2	130		80														0	121			1.0															
								ОС									20														0	121			1.0															
По насаждению																		100																												0	121			1.0
12	19	51	Э				4Б2ОС2Б2ОС	Б	65	21	24	РТ	0.6	2	130		40														0	121			1.0															
								ОС									20														0	121			1.0															
								Б									20														0	121			1.0															
								ОС									20														0	121			1.0															
По насаждению																		100																											0	121			1.0	
12	22	0.5	Э				7Б3ОС	Б	75	22	26	РТ	0.5	2	130		65	5												401	7	121			1.1															
								ОС									27	3													401	10	121			1.1														
По насаждению																		92	8																										401	8	121			1.1
12	30	12.7	Э				9Б1ОС	Б	55	21	24	РТ	0.6	2	150		90														0	121			1.0															
								ОС									10														0	121			1.0															
По насаждению																		100																												0	121			1.0
14	1	65.5	Э				6Б4ОС+Б	Б	75	22	24	РТ	0.6	2	160		60														0	121			1.0															
								ОС									40														0	121			1.0															
								Б																												1.0														
По насаждению																		100																												0	121			1.0
14	5	41.9	Э				5Б3Б2ОС	Б	75	23	24	РТ	0.6	2	160		50														0	121			1.0															
								Б									30														0	121			1.0															
								ОС									20														0	121			1.0															
По насаждению																		100																												0	121			1.0
14	6	30.7	Э				5Б5ОС	Б	65	20	20	РТ	0.6	3	140		50														0	121			1.0															
								ОС									50														0	121			1.0															
По насаждению																		100																												0	121			1.0
14	7	40.5	Э				5Б2Б3ОС+ОС	Б	75	23	26	РТ	0.6	2	160		50														0	121			1.0															
								Б									20														0	121			1.0															
								ОС									30														0	121			1.0															
								ОС																												1.0														
По насаждению																		100																												0	121			1.0
14	10	57.4	Э				8Б2ОС	Б	75	23	24	РТ	0.6	2	170		80														0	121			1.0															
								ОС									20														0	121			1.0															
По насаждению																		100																												0	121			1.0
14	11	36.6	Э				4Б3Б3ОС	Б	80	23	26	РТ	0.5	2	130		40														0	121			1.0															
								Б									30														0	121			1.0															

1	2	3	4	5	6	7	8	9	10	11	12	13	14	15	16	17	18	19	20	21	22	23	24	25	26	27	28	29	30	31	32	33	34	35			
								ОС									30												0	121				1.0			
По насаждению																	100													0	121				1.0		
14	12	50.9	Э				5Б3Б2ОС	Б	75	23	24	РТ	0.6	2	160		50												0	121				1.0			
								Б									30													0	121				1.0		
								ОС									20													0	121				1.0		
По насаждению																	100													0	121				1.0		
14	14	1.8	Э				10Б	Б	70	21	22	РТ	0.4	3	100		94	6										401	6	121				1.1			
По насаждению																	94	6												401	6	121				1.1	
14	20	9.8	Э				10Б	Б	65	20	20	РТ	0.6	3	140		100												0	121				1.0			
По насаждению																	100														0	121				1.0	
15	1	33.8	Э				5Б3Б2ОС	Б	75	23	24	РТ	0.6	2	160		50												0	121				1.0			
								Б									30													0	121				1.0		
								ОС									20													0	121				1.0		
По насаждению																	100														0	121				1.0	
15	2	77.5	Э				5Б2Б3ОС+ОС	Б	75	23	26	РТ	0.6	2	160		50												0	121				1.0			
								Б									20													0	121				1.0		
								ОС									30													0	121				1.0		
								ОС																						0	121				1.0		
По насаждению																	100														0	121				1.0	
15	3	90.3	Э				7Б3ОС+С	Б	75	23	24	РТ	0.6	2	170		70												0	121				1.0			
								ОС									30													0	121				1.0		
								С																													
По насаждению																	100															0	121				1.0
15	4	40.6	Э				4Б3Б3ОС	Б	80	23	26	РТ	0.5	2	130		40												0	121				1.0			
								Б									30													0	121				1.0		
								ОС									30													0	121				1.0		
По насаждению																	100														0	121				1.0	
15	5	3	Э				5Б5ОС	Б	55	21	20	РТ	0.6	2	150		50												0	121				1.0			
								ОС									50													0	121				1.0		
По насаждению																	100														0	121				1.0	
15	6	30.7	Э				5Б4ОС1С	Б	65	22	22	РТ	0.6	2	150		50												0	121				1.0			
								ОС									40													0	121				1.0		
								С									10																			1.0	
По насаждению																	100														0	121				1.0	
15	25	32.6	Э				6Б4Б+ОС	Б	75	21	22	РТ	0.6	3	140		60												0	121				1.0			
								Б									40													0	121				1.0		
								ОС																													
По насаждению																	100														0	121				1.0	
15	26	18.5	Э				8Б2ОС	Б	75	22	24	РТ	0.4	2	110		76	4											401	5	121				1.1		
								ОС									17	3												401	15	121				1.2	

1	2	3	4	5	6	7	8	9	10	11	12	13	14	15	16	17	18	19	20	21	22	23	24	25	26	27	28	29	30	31	32	33	34	35																											
По посадению																		93	7																									401	7	121				1.1											
15	27	50.2	Э				6Б2ОС2С	Б	75	22	22	РТ	0.5	2	130		60																	0	121			1.0																							
								ОС									20																		0	121			1.0																						
								С									20																				1.0																								
По посадению																		100																																	0	121			1.0						
15	29	44.2	Э				9Б1ОС	Б	65	22	24	РТ	0.5	2	130		90																			0	121			1.0																					
								ОС									10																				0	121			1.0																				
По посадению																		100																																			0	121			1.0				
15	32	37.3	Э				10Б	Б	40	12	10	ТБ	0.5	4	50		100																				0	121			1.0																				
По посадению																		100																																				0	121			1.0			
15	33	7	Э				10Б	Б	65	22	20	РТ	0.5	2	130		100																					0	121			1.0																			
По посадению																		100																																					0	121			1.0		
15	34	19.1	Э				4Б2Б4ОС+С	Б	65	18	18	В	0.6	3	110		40																					0	121			1.0																			
								Б									20																					0	121			1.0																			
								ОС									40																					0	121			1.0																			
								С																															0	121			1.0																		
По посадению																		100																																					0	121			1.0		
15	37	7.4	З	120			10Б	Б	40	12	10	ТБ	0.5	4	50		100																						0	121			1.0																		
По посадению																		100																																						0	121			1.0	
15	38	16.7	Э				7Б3ОС+Б+ОС	Б	65	22	24	РТ	0.6	2	160		70																						0	121			1.0																		
								ОС									30																						0	121			1.0																		
								Б																																																					
								ОС																																																					
По посадению																		100																																						0	121			1.0	
15	42	6.1	З	120			10Б	Б	40	12	10	ТБ	0.5	4	50		100																							0	121			1.0																	
По посадению																		100																																							0	121			1.0
16	5	28.5	Э				9Б1ОС	Б	75	23	28	РТ	0.5	2	140		90																						0	121			1.0																		
								ОС									10																							0	121			1.0																	
По посадению																		100																																							0	121			1.0
16	6	20.5	Э				7Б3ОС	Б	65	22	26	РТ	0.6	2	160		70																							0	121			1.0																	
								ОС									30																							0	121			1.0																	
По посадению																		100																																							0	121			1.0
16	9	12.7	Э				9Б1ОС+Б	Б	75	23	28	РТ	0.5	2	140		90																							0	121			1.0																	
								ОС									10																							0	121			1.0																	
								Б																																																					
По посадению																		100																																						0	121			1.0	
16	16	27.3	Э				5Б2ОС3Б+ОС	Б	65	22	26	РТ	0.6	2	140		50																							0	121			1.0																	
								ОС									20																							0	121			1.0																	
								Б									30																							0	121			1.0																	
								ОС																																	0	121			1.0																

1	2	3	4	5	6	7	8	9	10	11	12	13	14	15	16	17	18	19	20	21	22	23	24	25	26	27	28	29	30	31	32	33	34	35																
По насаждению																		100																											0	121				1.0
16	22	21.4	Э				5Б2ОСЗБ+ОС	Б	65	22	26	РТ	0.6	2	140		50													0	121				1.0															
								ОС									20													0	121				1.0															
								Б									30													0	121				1.0															
								ОС																																										
По насаждению																		100																										0	121				1.0	
16	27	9.5	Э				6Б4ОС	Б	65	21	26	В	0.5	2	120		55	5										401	8	121				1.1																
								ОС									38	2											401	5	121				1.1															
По насаждению																		93	7																								401	7	121				1.1	
16	30	4.1	Э				10Б+Б	Б	75	22	26	РТ	0.5	2	130		100													0	121				1.0															
								Б																																										
По насаждению																		100																										0	121				1.0	
16	33	5.6	Э				10Б+Б	Б	65	22	26	РТ	0.7	2	190		100													0	121				1.0															
								Б																																										
По насаждению																		100																										0	121				1.0	
16	51	11	Э				9Б1ОС	Б	75	22	26	РТ	0.5	2	130		90													0	121				1.0															
								ОС									10													0	121				1.0															
По насаждению																		100																										0	121				1.0	
16	59	1.7	Э				10Б	Б	75	22	26	РТ	0.4	2	110		100													0	121				1.0															
По насаждению																		100																										0	121				1.0	
16	75	1.2	Э				10Б	Б	75	22	26	РТ	0.4	2	110		94	6										401	6	121				1.1																
По насаждению																		94	6																								401	6	121				1.1	
16	97	4.8	Э				10Б+Б+ОС	Б	70	21	28	РТ	0.5	3	120		100													0	121				1.0															
								Б																																										
								ОС																																										
По насаждению																		100																										0	121				1.0	
17	7	28.3	Э				8Б2ОС+Б+ОС	Б	75	22	24	РТ	0.4	2	110		80													0	121				1.0															
								ОС									20													0	121				1.0															
								Б																																										
								ОС																																										
По насаждению																		100																										0	121				1.0	
17	12	16.7	Э				10Б+ОС	Б	65	20	20	В	0.4	3	90		100													0	121				1.0															
								ОС																																										
По насаждению																		100																										0	121				1.0	
17	19	3.3	З	120			10Б	Б	30	8	8	ТБ	0.5	4	30		100													0	121				1.0															
По насаждению																		100																										0	121				1.0	
17	21	7.6	Э				10Б	Б	30	8	8	ТБ	0.5	4	30		100													0	121				1.0															
По насаждению																		100																										0	121				1.0	
18	3	25.2	Э				5Б2ОСЗБ	Б	65	22	26	РТ	0.6	2	150		50													0	121				1.0															
								ОС									20													0	121				1.0															

1	2	3	4	5	6	7	8	9	10	11	12	13	14	15	16	17	18	19	20	21	22	23	24	25	26	27	28	29	30	31	32	33	34	35		
								Б									30												0	121				1.0		
По насаждению																	100													0	121				1.0	
18	5	8.6	Э				9Б1ОС+Б	Б	75	21	26	РТ	0.5	3	120		90												0	121				1.0		
								ОС									10												0	121				1.0		
								Б																												
По насаждению																	100													0	121				1.0	
18	8	15.7	Э				10Б+Б	Б	50	19	18	РТ	0.7	2	150		95	5										401	5	121				1.1		
								Б																												
По насаждению																	95	5												401	5	121				1.1
18	9	10.5	Э				10Б+Б	Б	65	22	26	РТ	0.6	2	160		100												0	121				1.0		
								Б																												
По насаждению																	100														0	121				1.0
18	10	15.6	Э				7Б1ОС2Б	Б	75	22	26	РТ	0.6	2	150		70												0	121				1.0		
								ОС									10												0	121				1.0		
								Б									20											0	121					1.0		
По насаждению																	100													0	121				1.0	
18	16	25.1	Э				6ОС4Б+Б	ОС	50	17	16	РТ	0.6	3	130		60											0	121				1.0			
								Б									40											0	121					1.0		
								Б																												
По насаждению																	100													0	121					1.0
18	21	26.1	З	120			10Б	Б	25	10	8	ТБ	0.6	3	50		100											0	121				1.0			
По насаждению																	100													0	121					1.0
18	22	10.8	Э				10Б	Б	75	22	28	РТ	0.6	2	160		94	6									401	6	121				1.1			
По насаждению																	94	6												401	6	121				1.1
18	23	13.6	Э				10Б	Б	65	21	26	РТ	0.6	2	150		100											0	121				1.0			
По насаждению																	100													0	121					1.0
18	25	7.9	Э				7Б3Б+ОС	Б	75	23	28	РТ	0.6	2	160		70											0	121				1.0			
								Б									30											0	121					1.0		
								ОС																												
По насаждению																	100													0	121					1.0
18	26	8.1	Э				5Б3ОС2Б	Б	75	23	28	РТ	0.6	2	160		50											0	121				1.0			
								ОС									30											0	121					1.0		
								Б									20										0	121						1.0		
По насаждению																	100													0	121					1.0
18	27	2.1	Э				10Б+Б	Б	55	21	20	РТ	0.6	2	150		100											0	121				1.0			
								Б																												
По насаждению																	100													0	121					1.0
18	28	14.6	Э				10Б	Б	80	23	32	РТ	0.5	2	140		100											0	121				1.0			
По насаждению																	100													0	121					1.0
18	29	11	Э				10Б+ОС	Б	75	23	26	РТ	0.6	2	170		100											0	121				1.0			

1	2	3	4	5	6	7	8	9	10	11	12	13	14	15	16	17	18	19	20	21	22	23	24	25	26	27	28	29	30	31	32	33	34	35																		
								ОС																																												
По насаждению																		100																													0	121			1.0	
18	38	31.5	Э				5Б2ОС3Б	Б	65	21	26	РТ	0.6	2	140		50															0	121			1.0																
								ОС									20															0	121			1.0																
								Б									30															0	121			1.0																
По насаждению																		100																													0	121			1.0	
18	43	6.3	З	120			10Б	Б	30	8	8	ТБ	0.5	4	30		100														0	121			1.0																	
По насаждению																		100																														0	121			1.0
18	67	0.9	З	120			8Б2ОС+Б	Б	65	21	26	РТ	0.6	2	150		80														0	121			1.0																	
								ОС									20															0	121			1.0																
								Б																																												
По насаждению																		100																												0	121			1.0		
18	68	15.5	Э				10Б+Б	Б	75	22	26	РТ	0.7	2	190		100														0	121			1.0																	
								Б																																												
По насаждению																		100																												0	121			1.0		
18	70	1.8	Э				6Б4ОС	Б	10	5	4	РТ	0.4	2	10		56	4												401	7	121			1.1																	
								ОС									37	3												401	8	121			1.1																	
По насаждению																		93	7																										401	7	121			1.1		
19	8	4.7	Э				6Б2ОС2ОС	Б	70	22	22	РТ	0.7	2	170		60														0	121			1.0																	
								ОС									20															0	121			1.0																
								ОС									20															0	121			1.0																
По насаждению																		100																												0	121			1.0		
19	16	3.3	Э				10Б+ОС	Б	65	20	20	В	0.6	3	140		100														0	121			1.0																	
								ОС																																												
По насаждению																		100																												0	121			1.0		

- * учитывается 100% деревьев по ходовой линии
- ** Целевое назначение лесов: Э- Эксплуатационные; З- защитные
- *** расшифровка сокращенных названий категорий защитных лесов приведена ниже

Исполнители работ по проведению лесопатологического обследования:

Инженер-лесопатолог I категории отдела ЗЛ и ГЛПМ
Филиала ФБУ «Рослесозащита»-«ЦЗЛ Тюменской области»

 _____ Погудин Д.В.

Инженер-лесопатолог отдела ЗЛ и ГЛПМ
Филиала ФБУ «Рослесозащита»-«ЦЗЛ Тюменской области»

 _____ Сидоренко Д.Д.

Дата составления документа

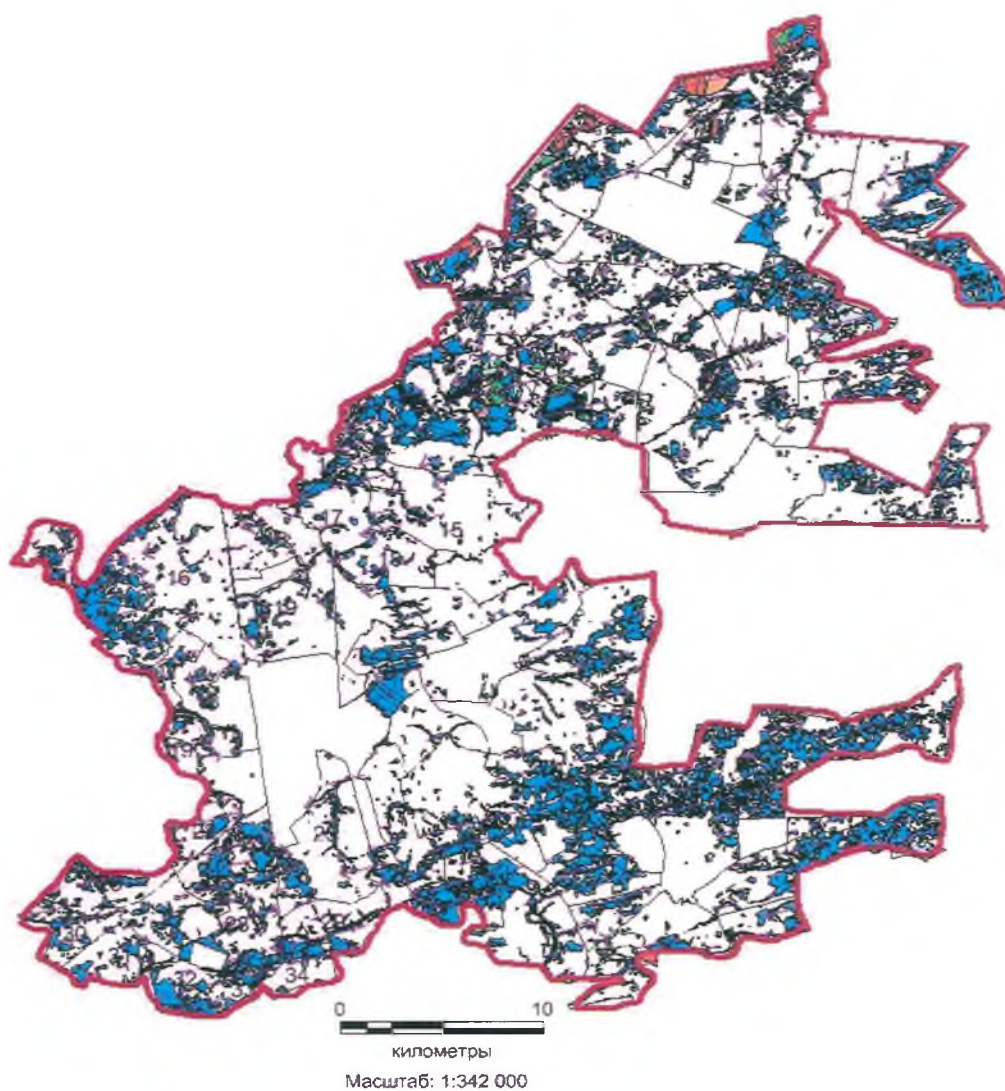
13.10.2017 г

телефон 8(3452) 43-31-77

Сокращённые наименования категорий защитных лесов и их расшифровка	
100	Леса, расположенные на особо охраняемых природных территориях
120	Леса, расположенные в водоохранных зонах
130	Леса, выполняющие функции защиты природных и иных объектов
131	леса, расположенные в первом и втором поясах зон санитарной охраны источников питьевого и хозяйственно-бытового водоснабжения
132	защитные полосы лесов, расположенные вдоль железнодорожных путей общего пользования, федеральных автомобильных дорог общего пользования, автомобильных дорог общего пользования, находящихся в собственности субъектов Российской Федерации
133	зеленые зоны
134	лесопарковые зоны
135	городские леса
136	леса, расположенные в первой, второй и третьей зонах округов санитарной (горно-санитарной) охраны лечебно-оздоровительных местностей и курортов
140	Ценные леса
141	государственные защитные лесные полосы
142	противозрозионные леса
143	леса, расположенные в пустынных, полупустынных, лесостепных, лесотундровых зонах, степях, горах
144	леса, имеющие научное или историческое значение
145	орехово-промысловые зоны
146	лесные плодовые насаждения
147	ленточные боры
148	запретные полосы лесов, расположенные вдоль водных объектов
149	нерестоохранные полосы лесов

Схематический план лесного участка № 3

Заводоуковского лесничества



Условные обозначения:



- ходовая линия с направлением маршрутного хода



- граница группы выделов (лесного участка)

Исполнители работ по проведению лесопатологического обследования:

Инженер-лесопатолог 1 категории отдела ЗЛ и ГЛПМ

Филиала ФБУ «Рослесозащита»-«ЦЗЛ Тюменской области» _____ Погудин Д.В.

Инженер-лесопатолог отдела ЗЛ и ГЛПМ

Филиала ФБУ «Рослесозащита»-«ЦЗЛ Тюменской области» _____ Сидоренко Д.Д.

Дата составления документа «13» августа 2017 г.

Телефон 8(3452)43-31-77