

УТВЕРЖДАЮ:
Директор Департамента
лесного комплекса Тюменской
области

В.В. Артановский



Дата 29.09.2017

**Акт
лесопатологического обследования № 39**

лесных насаждений

Тюменского

лесничества (лесопарка)

Тюменская область

(субъект Российской Федерации)

Способ лесопатологического обследования:

1. Визуальный

2. Инструментальный

Место проведения

Участковое лесничество	Урочище (дача)	Квартал (кварталы)	Выдел (выделы)	Площадь, га
Тахталинское	Тахталинское	38	19	1,4

Лесопатологическое обследование проведено на общей площади

0,02

га.



1. Визуальное лесопатологическое обследование.

Наземное

Дистанционное

1.1. На площади 0,02 га фактическая таксационная характеристика лесного насаждения соответствует (не соответствует) таксационному описанию. (нужное подчеркнуть).
 Причины несоответствия

1.2. Лесные насаждения с нарушенной и утраченной устойчивостью выявлены на площади 0 га.

Участковое лесничество	Урочище (дача)	Площадь, га		Причина ослабления (гибели)
		с нарушенной устойчивостью	с утраченной устойчивостью	
-	-	-	-	-

Состояние обследованных лесных насаждений приведено в приложениях 1.1-1.4 к Акту в зависимости от метода проведения ЛПО.

1.3. В обследованных лесных участках прогнозируется:

Прогноз	Площадь, га
Ослабление лесных насаждений	-
Усыхание лесных насаждений различной степени	-
Развитие очагов вредных организмов	-

1.4. Обнаружено загрязнение лесного участка отходами и выбросами: **промышленными** **бытовыми**

Вид загрязнения	Размеры загрязнения			Объем, кубм	Площадь загрязнения, га
	длина, м	ширина, м	высота, м		
-	-	-	-	-	-

ЗАКЛЮЧЕНИЕ

Оценка текущего санитарного и лесопатологического состояния лесных насаждений, назначенные профилактические мероприятия по защите лесов, агитационные мероприятия:
 Состояние древостоя, причины повреждения ослабления деревьев и рекомендуемые санитарно-оздоровительные мероприятия: насаждение пройдено *лесным пожаром 2016 г (низовым устойчивым средней интенсивности)*, характеризуется признаком: *ожогом стволов (камбий не поврежден)*. Состояние древостоя - *удовлетворительное*. Насаждение представлено *100% от запаса здоровыми деревьями*. Проведение санитарно-оздоровительных мероприятий не требуется.

Исполнитель работ по проведению лесопатологического обследования:

ФИО

Нешатаев В.А.

Подпись



Результаты проведения лесопатологического обследования лесных насаждений за

сентябрь
(месяц)

2017 г.

Субъект Российской Федерации
Участковое лесничество

Тюменская область
Тахталинское

Лесничество (лесопарк)
Урочище (лесная дача)

Тюменское
Тахталинское

1	2	3	4	5	6	7	Таксационная характеристика									17	Распределение запаса насаждения по категориям состояния деревьев, %										Назначенные мероприятия																
							8	9	10	11	12	13	14	15	16		18	19	20	21	22	23	24	25	26	27	28	29	30	31	32	33	34										
38	19	1,4	эксп	-		0,02	10	С	30	8	8	вр	0,4	3	40		100				21		22		23		24		25		26		27		28		324	-	864	-	-	-	
						0,02										100																											
Итого						0,02										100																											

Показатели, не соответствующие таксационному описанию отмечаются ""**"

Исполнитель работ по проведению лесопатологического обследования

ФИО Нешатаев В.А.

Дата составления документа

14.09.17

Телефон

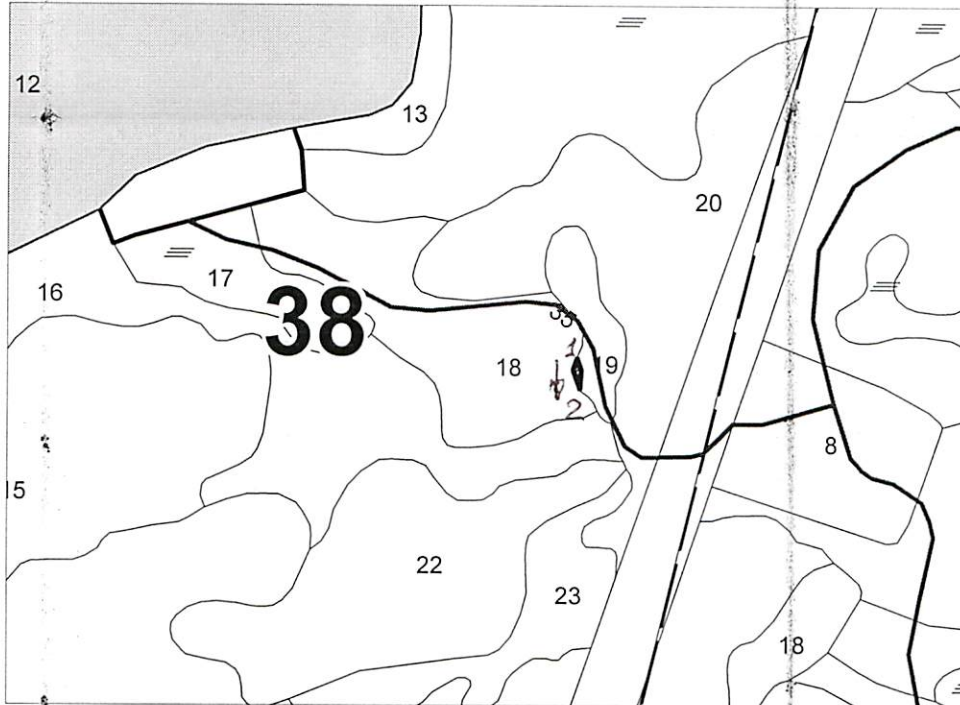
89088740325

Абрис участка

М 1:10000

*Траштанненское участковое лесничество
квартал 38 выдел 19 площадь 0,02 га*

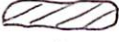

С



Ю

№ выдела	Ленты (круговой площадки) перечета				
	№ ленты (площадки)	длина, м	ширина, м	радиус, м	площадь, га

Номера точек	Координаты	Румбы линий	Длина, м
1	N57°04'52" E66°03'38"		
2	N57°04'52" E66°03'39"		

Условные обозначения:  участок лесопатологического обследования
 направление маршрута хода

Исполнитель работ по проведению лесопатологического обследования:

ФИО Нешатаев В.А.

Подпись 

Дата составления документа 14.09.17

Телефон 89088740325

