

УТВЕРЖДАЮ:
Директор Департамента
лесного комплекса
Тюменской области

В.В. Артановский



Дата

24.10.2014

Акт

лесопатологического обследования № 39

лесных насаждений

Заводоуковского

лесничества (лесопарка)

Тюменская область

(субъект Российской Федерации)

Способ лесопатологического
обследования:

1. Визуальный

2. Инструментальный

Место проведения

Участковое лесничество	Урочище (дача)	Квартал (кварталы)	Выдел (выделы)	Площадь, га
Сельское		20	15	9,8

Лесопатологическое обследование проведено на общей площади 0,2 га



2. Инструментальное обследование лесного участка.

2.1. Фактическая таксационная характеристика лесного насаждения

соответствует (не соответствует) таксационному описанию (нужное подчеркнуть).
Причины несоответствия:

Ведомость лесных участков с выявленными несоответствиями таксационным описаниям приведена в приложении 1 к настоящему Акту.

2.2. Состояние насаждений: с нарушенной устойчивостью

с утраченной устойчивостью

причины повреждения:

заселено (отработано) стволовыми вредителями

Вид вредителя	Порода	Встречаемость (% отработанных деревьев)	Степень заселения (слабая, средняя, сильная)
стволовые вредители	С	3,5	-
стволовые вредители	Б	8,7	-

повреждено огнем

Вид пожара	Порода	Состояние корневых лап		Состояние корневой шейки		Подсушивание луба	
		% поврежденных огнём корней	% деревьев с данным повреждением	ожог корневой шейки по окружности и (1/4; 2/4; 3/4; более 3/4)	% деревьев с данным повреждением	по окружности и (1/4; 2/4; 3/4; более 3/4)	% деревьев с данным повреждением
-	-	-	-	-	-	-	-

заражено болезнями

Вид болезни	Порода	Встречаемость (% пораженных деревьев)	Степень поражения лесного насаждения (слабая, средняя, сильная)
-	-	-	-

2.3. Выборке подлежит 16,8 % деревьев

в том числе:

ослабленных	<u>0,0</u>	% (причины назначения)	_____;
сильно ослабленных	<u>0,0</u>	% (причины назначения)	_____;
усыхающих	<u>0,0</u>	% (причины назначения)	_____;
свежего сухостоя	<u>0,6</u>	%,	

в том числе:

свежего ветровала	<u>8,7</u>	%,
свежего бурелома	<u>2,5</u>	%,
старого ветровала	_____	%,
в том числе:		
старого бурелома	<u>0,6</u>	%,
старого сухостоя	<u>4,4</u>	%,
аварийных	_____	%.

2.4. Полнота лесного насаждения после уборки деревьев, подлежащих рубке, составит 0,62 .
Критическая полнота для данной категории лесных насаждений составляет 0,3 .

ЗАКЛЮЧЕНИЕ

С целью предотвращения негативных процессов или снижения ущерба от их воздействия назначено:

Участковое лесничество	Урочище (дача)	Квартал	Выдел	Площадь выдела, га	вид мероприятия	Площадь мероприятия, га	Порода	запас на выдел, куб.м	Крайние сроки проведения
Сельское		20	15	9,8	ВРС	0,2	С,Б	6,1	2017-18

Ведомость перечета деревьев, назначенных в рубку, и абрис лесного участка прилагаются (приложение 2 и 3 к Акту)

Меры по обеспечению возобновления: не требуется

Мероприятия, необходимые для предупреждения повреждения или поражения смежных насаждений:

В ходе проведения лесопатологического обследования на площади 0,2 га установлено, что насаждения повреждены в результате сильных, шквалистых и ураганных ветров текущего года, прошлых лет. Отработано стволовыми вредителями. Состояние насаждения неудовлетворительное. Рекомендуется провести выборочную санитарную рубку на площади 0,2 га.

Сведения для расчета степени повреждения:

год образования старого сухостоя _____ не известно _____ ;

основная причина повреждения древесины _____ бурелом, ветровал, стволовые вредители; _____

Дата проведения обследований _____ 09.10.14 _____

Исполнитель работ по проведению лесопатологического обследования:

ФИО _____ Половников А.В. _____

Подпись _____  _____

Ведомость перечета деревьев назначенных в рубку

ВРЕМЕННАЯ ПРОБНАЯ ПЛОЩАДЬ № _____

Субъект Российской Федерации _____ Тюменская область _____
Лесничество (лесопарк) _____ Заводоуковское _____ Квартал _____ 20 _____ Выдел _____ 15 _____
Площадь _____ 9,8 _____ га, _____

Номер очага вредных организмов _____ . Размер пробной площади _____ 0,2 _____ га.

Таксационная характеристика:

тип леса _____ МШЯГ _____ ; состав _____ 7С3С+Б _____ ; возраст _____ 75/95/75 _____ ; Бонитет _____ 1 _____ ;
полнота _____ 0,7 _____ ; запас на га _____ 270 _____ ; возобновление _____

Время и причины ослабления насаждения: *воздействие шквалистых и ураганных ветров текущего года, (прошлых лет) повлекшие слом стволов деревьев. Воздействие сильных ветров текущего года, повлекшие наклон более 10 градусов, изгиб и вывал деревьев. Повреждение стволовыми вредителями.*

Тип очага вредных организмов: эпизодический, хронический (подчеркнуть)

Фаза развития очага вредных организмов: начальная, нарастания численности, собственно вспышка, кризис (подчеркнуть).

Состояние лесного насаждения, намечаемые мероприятия:

Насаждение повреждены в результате сильных, шквалистых и ураганных ветров текущего года, прошлых лет. Отработано стволовыми вредителями. Состояние насаждения неудовлетворительное. Рекомендуется провести выборочную санитарную рубку.

Исполнитель работ по проведению лесопатологического обследования:

ФИО _____ Половников А.В. _____

Подпись _____ 

Дата составления документа _____ 09.10.14 _____

Телефон _____

ВЕДОМОСТЬ ПЕРЕЧЕТА ДЕРЕВЬЕВ

Порода: сосна кв 20 выд 15

Ступени толщины , см	Количество деревьев по категориям состояния, шт.																					Всего деревьев по ступеням толщины				
	I			II			III			IV			V			VI			ветровал, бурелом			аварийные деревья			шт.	в т.ч. подлежат рубке, %
	НЗ	З	О	НЗ	З	О	НЗ	З	О	НЗ	З	О	НЗ	З	О	НЗ	З	О	НЗ	З	О					
1	2	3	4	5	6	7	8	9	10	11	12	13	14	15	17	18	19	21	22	23	24	25				
8	3													1							4	25,0				
12	2	2												1	1						6	33,3				
16	8	1												1	2						12	25,0				
20	7	2																			9	0,0				
24	13	1													1						15	6,7				
28	16	2																			18	0,0				
32	18														1		1				20	10,0				
36	14																				14	0,0				
40	7														1						8	12,5				
44	5														2						7	28,6				
48	2																				2	0,0				
52																										
56																										
60																										
штук	95	8												3	8		1				115					
Итого, %	82,6	7,0												2,6	6,9		0,9					10,4				
куб.м	76,12	2,79												0,30	6,78		0,90				88,89					
куб.м %	87,6	3,2												0,4	7,8		1,0					9,2				

Порода: береза кв 20 выд 15

Ступени толщины , см	Количество деревьев по категориям состояния, шт.																					Всего деревьев по ступеням толщины				
	I			II			III			IV			V			VI			ветровал, бурелом			аварийные деревья			шт.	в т.ч. подлежат рубке, %
	НЗ	З	О	НЗ	З	О	НЗ	З	О	НЗ	З	О	НЗ	З	О	НЗ	З	О	НЗ	З	О					
1	2	3	4	5	6	7	8	9	10	11	12	13	14	15	17	18	19	21	22	23	24	25				
8	5																				5	0,0				
12	6								1					1	2						10	40,0				
16	4	1	1											1	6						13	53,8				
20	7	1													1						9	11,1				
24	3													2	1						6	50,0				
28	2																				2	0,0				
32	1																				1	0,0				
36																										
40																										
44																										
48																										
штук	28	2	1						1					4	10						46					
Итого, %	60,9	4,3	2,2						2,2					8,7	21,7							32,6				
куб.м	6,33	0,43	0,16						0,08					1,06	1,8						9,86					
куб.м %	64,2	4,4	1,6						0,8					10,7	18,2							29,7				

Порода: общая кв 20 выд 15

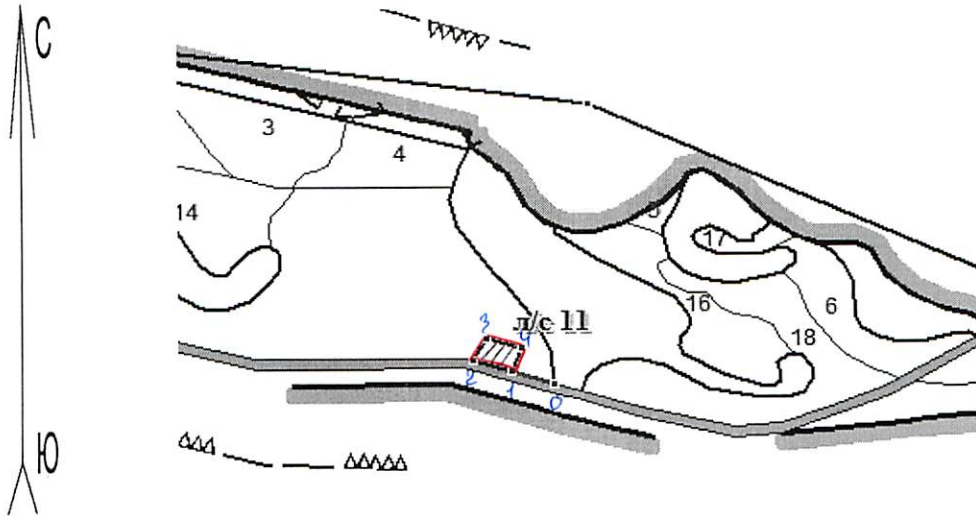
Ступени толщины , см	Количество деревьев по категориям состояния, шт.																					Всего деревьев по ступеням толщины				
	I			II			III			IV			V			VI			ветровал, бурелом			аварийные деревья			шт.	в т.ч. подлежат рубке, %
	НЗ	З	О	НЗ	З	О	НЗ	З	О	НЗ	З	О	НЗ	З	О	НЗ	З	О	НЗ	З	О					
1	2	3	4	5	6	7	8	9	10	11	12	13	14	15	17	18	19	21	22	23	24	25				
штук	123	10	1						1					7	18		1				161					
% штук	76,4	6,2	0,6						0,6					4,4	11,2		0,6					16,8				
куб.м	82,45	3,22	0,16						0,08					1,36	8,58		0,9				96,75					
% куб.м	85,2	3,3	0,2						0,1					1,4	8,9		0,9					11,3				

Абрис участка

Район Заводоуковский
Участковое лесничество Сельское

Квартал 20 выдел 15 площадь 0,2

М 1:10000



№ выдела	Ленты (круговой площадки) перечета				
	№ ленты (площадки)	длина, м	ширина, м	радиус, м	площадь, га

Номера точек	Координаты	Румбы линий	Длина, м
0-1	N56° 30.637' E66° 28.120'	СЗ:72	61
1-2	N56° 30.650' E66° 28.040'	СЗ:56	58
2-3	N56° 30.657' E66° 28.004'	СВ:40	26
3-4	N56° 30.666' E66° 28.013'	ЮВ:69	58
4-1	N56° 30.663' E66° 28.053'	ЮЗ:35	39

Условные обозначения:

	участок лесопатологического обследования
	участок назначенный под выборочную санитарную рубку
1	номера точек

Исполнитель работ по проведению лесопатологического обследования:
 ФИО Половников А.В. Подпись

Дата составления документа 09.10.17 Телефон 8(34542)2-17-77

Лесничество СЕЛЬСКОЕ

Категория защитности ЛЕСА ЗЕЛЕН.ЗОН ПОСЕЛЕНИЙ И ХОЗ.ОБЪЕКТОВ

Квартал 20

№ выдела	Площадь, га	Состав, подрост, подлесок, почва, рельеф, особенности выдела	Э л я	Л е р е с	В о у м а	В о а с а	Д и о с о	К Г и л р	Б о в и	Тип леса	П о л е с а	Запас сырой раст. леса, м3			Запас на выделе, м3					Хозяйственные распоряжения	
												На	Общий	В т.ч. по сост.	Сухостоя	Регулин	Един. воз.	Общий	Ликвида		
1	2	3	4	5	6	7	8	9	10	11	12	13	14	15	16	17	18	19	20	21	22

15	9.8	7СЗС+Б	1 С		75	23	28	4	4	1	мшяг	0.7	270	2646	1852	1					
			1 С		95	26	32								794	1					
			1 Б		75	0	0								0	0					

Подлесок: ШП Р Редкий

Особенности выдела: Состав и полнота неравномерные, Класс пожарной опасности - 3

Итого по кварталу № 20
9.8

2646
по составляющим породам:
с 2646

Сумма основных показателей по отчету:

Площадь (га)
9.8Запас (кбм)
2646КОПИЯ
ВЕРНА