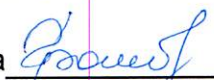


УТВЕРЖДАЮ:  
И.о. директора Департамента  
лесного комплекса Тюменской  
области  
Г.В. Громова 

Дата 30.11.2024

**Акт**  
**лесопатологического обследования** *1539*

лесных насаждений Аромашевского лесничества (лесопарка)

Тюменская область (субъект Российской Федерации)

Способ лесопатологического обследования: 1. Визуальный   
2. Инструментальный

Место проведения

| Участковое лесничество | Урочище (дача) | Квартал (кварталы) | Выдел (выделы) | Площадь, га |
|------------------------|----------------|--------------------|----------------|-------------|
| Аромашевское           | Аромашевское   | 158                | 4              | 0,8         |
|                        |                |                    |                |             |
|                        |                |                    |                |             |
|                        |                |                    |                |             |

Лесопатологическое обследование проведено на общей площади 0,8 га.



# 1. Визуальное лесопатологическое обследование.

Наземное

Дистанционное

1.1. На площади 0,8 га фактическая таксационная характеристика лесного насаждения соответствует (не соответствует) таксационному описанию (нужное подчеркнуть).

Причины несоответствия

На данном участке в 2016 году была проведена уборка неповрежденных деревьев в объеме 3 куб.м на площади 0,8 га, в результате чего снизилась полнота и запас древостоя.

После рубки фактический запас составил 26 куб.м./га, полнота 0,35.

Список участков с выявленными несоответствиями приведен в приложении 1 к настоящему Акту.

1.2. Лесные насаждения с нарушенной и утраченной устойчивостью выявлены на площади 0 га.

| Участковое лесничество | Урочище (дача) | Площадь, га                |                            | Причина ослабления (гибели) |
|------------------------|----------------|----------------------------|----------------------------|-----------------------------|
|                        |                | с нарушенной устойчивостью | с утраченной устойчивостью |                             |
| -                      | -              | -                          | -                          | -                           |
|                        |                |                            |                            |                             |

Состояние обследованных лесных насаждений приведено в приложениях 1.1-1.4 к Акту в зависимости от метода проведения ЛПО.

1.3. В обследованных лесных участках прогнозируется:

| Прогноз                                      | Площадь, га |
|--|-------------|
| Ослабление лесных насаждений                 | -           |
| Усыхание лесных насаждений различной степени | -           |
| Развитие очагов вредных организмов           | -           |

1.4. Обнаружено загрязнение лесного участка отходами и выбросами: **промышленными**

**бытовыми**

| Вид загрязнения | Размеры загрязнения |           |           | Объем, куб.м | Площадь загрязнения, га |
|-----------------|---------------------|-----------|-----------|--------------|-------------------------|
|                 | длина, м            | ширина, м | высота, м |              |                         |
| -               | -                   | -         | -         | -            | -                       |
|                 |                     |           |           |              |                         |

## ЗАКЛЮЧЕНИЕ

Оценка текущего санитарного и лесопатологического состояния лесных насаждений, назначенные профилактические мероприятия по защите лесов, агитационные мероприятия:

Состояние древостоя, причины повреждения ослабления деревьев и рекомендуемые санитарно-оздоровительные мероприятия: на конец 2015 года на участке действовал очаг большого елового лубоеда, в 2016 году было проведено санитарно-оздоровительное мероприятие с уборкой поврежденных деревьев. В ходе проведения лесопатологического обследования установлено: состояние древостоя удовлетворительное. Насаждению не требуется проведение санитарно-оздоровительных мероприятий.

Исполнитель работ по проведению лесопатологического обследования:

ФИО Ширшов С.Ю.

Подпись 

Результаты проведения лесопатологического обследования лесных участков 2017 г.  
(месяц)

Субъект Российской Федерации Тюменская область Лесничество (лесопарк) Аромашевское  
Участковое лесничество Аромашевское Урочище (лесная дача) Аромашевское

| 1   | 2 | 3   | 4                  | 5                                    | 6                                | 7                                      | Таксационная характеристика |    |    |    |    |    |       |    | 17  | Распределение запаса насаждения по категориям состояния деревьев, % |                          |             |                    |           |              |              |                 |                 |                | 28             | 29                | 30                            | 31                            | 32                               | 33                | 34  |                         |  |  |  |  |
|-----|---|-----|--------------------|--------------------------------------|----------------------------------|--|-----------------------------|----|----|----|----|----|-------|----|-----|---|--------------------------|-------------|--------------------|-----------|--------------|--------------|-----------------|-----------------|----------------|----------------|-------------------|-------------------------------|-------------------------------|----------------------------------|-------------------|-----|-------------------------|--|--|--|--|
|     |   |     |                    |                                      |                                  |  | 8                           | 9  | 10 | 11 | 12 | 13 | 14    | 15 |     | 16  | 18                       | 19          | 20                 | 21        | 22           | 23           | 24              | 25              | 26             |                |                   |                               |                               |                                  |                   |     | 27                      |  |  |  |  |
| 158 | 4 | 0,8 | площадь выдела, га | категория защитных лесов             | номер лесопатологического выдела | площадь лесопатологического выдела, га | состав                      | 9  | 10 | 11 | 12 | 13 | 14    | 15 | 16  | число деревьев на пробе, шт.  | без признаков ослабления | ослабленные | сильно ослабленные | усыхающие | свежий сухой | старый сухой | свежий ветровал | старый ветровал | свежий бурелом | старый бурелом | аварийные деревья | признаки повреждения деревьев | доля поврежденных деревьев, % | причина ослабления, поврежденная | поджегит рубке, % | вид | назначенные мероприятия |  |  |  |  |
|     |   |     |                    | защит. пол. лесов в д. ж/д и а/дорог | -                                | 0,8                                    | 7                           | С  | 16 | 5  | 6  | РТ | 0,35* | 2  | 26* |   | 100                      |             |                    |           |              |              |                 |                 |                |                |                   |                               |                               |                                  |                   |     |                         |  |  |  |  |
|     |   |     |                    | защитные                             |                                  |  | 2                           | Б  | 20 | 7  | 8  |    |       |    |     | 100   |                          |             |                    |           |              |              |                 |                 |                |                |                   |                               |                               |                                  |                   |     |                         |  |  |  |  |
|     |   |     |                    | а/дорог                              |                                  |  | 1                           | Ос | 7  | 8  |    |    |       |    |     | 100   |                          |             |                    |           |              |              |                 |                 |                |                |                   |                               |                               |                                  |                   |     |                         |  |  |  |  |
|     |   |     |                    | ИТОГО                                |                                  | 0,8                                    |                             |    |    |    |    |    |       |    |     | 100   |                          |             |                    |           |              |              |                 |                 |                |                |                   |                               |                               |                                  |                   |     |                         |  |  |  |  |

Показатели, не соответствующие таксационному описанию отмечаются "\*" и "\*\*"

Исполнитель работ по проведению лесопатологического обследования

ФИО Ширшов С.Ю.

Дата составления документа

15.11.17

Телефон

8(34545)21265

### Абрис участка

Район

Аромашевский

участковое лесничество Аромашевское

урочище/сельское поселение Аромашевское

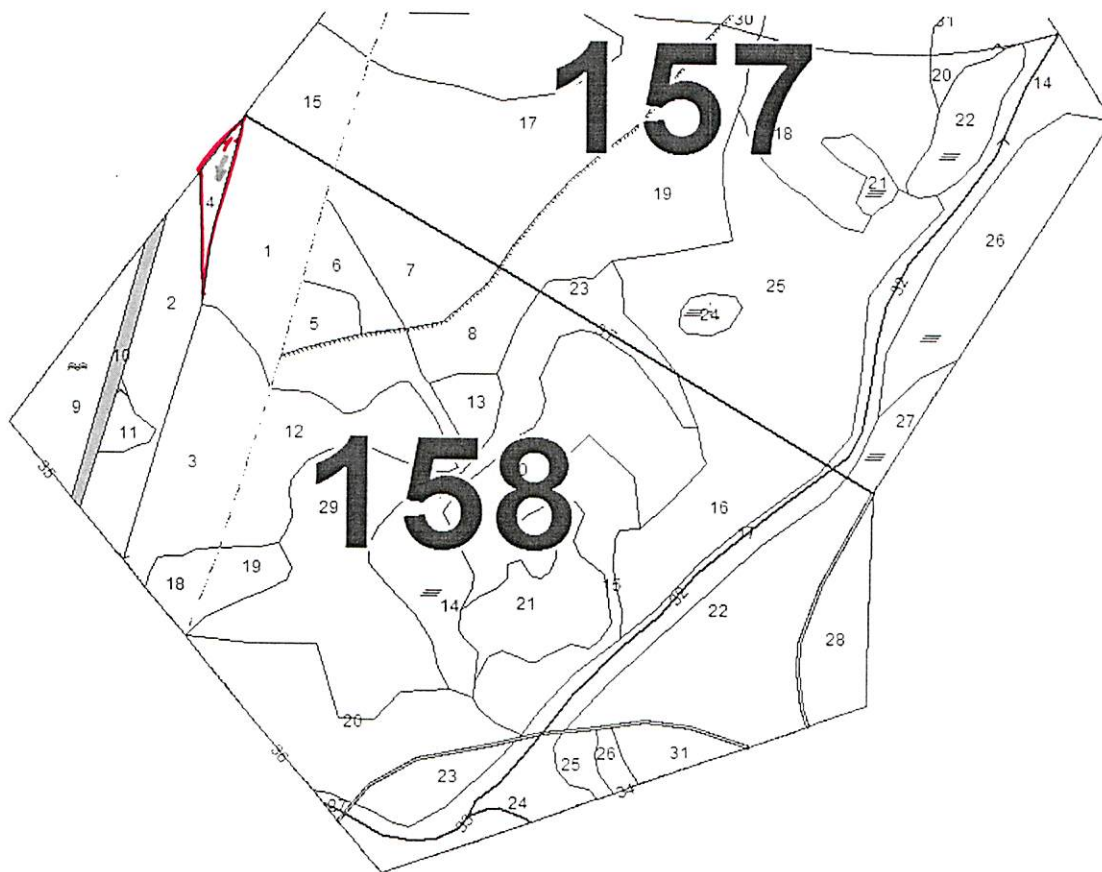
квартал 158

выдел 4

площадь 0,8

М 1:10000

С



Ю

| № выдела | Ленты (круговой площадки) перечета |          |           |           |             |
|----------|------------------------------------|----------|-----------|-----------|-------------|
|          | № ленты (площадки)                 | длина, м | ширина, м | радиус, м | площадь, га |
|          |                                    |          |           |           |             |

| Номера точек | Координаты                | Румбы линий | Длина, м |
|--------------|---------------------------|-------------|----------|
| 1            | № 56,43.214° Е 68,34.921" | ЮВ 32 °     |          |
|              |                           |             |          |
|              |                           |             |          |

Условные обозначения:



- границы лесопатологического обследования

1

начало маршрутного хода



направление маршрутного хода

Исполнитель работ по проведению лесопатологического обследования:

ФИО Ширшов С.Ю.

Подпись

Дата составления документа 15.11.14

Телефон 8(34545) 21265

Приложение 1  
к акту лесопатологического обследования

Ведомость лесных участков с выявленными таксационными описаниями

| Источник данных | Год проведения лесоустройства | Номер квартала | Номер выдела | Площадь выдела га | Целевое назначение лесов | Категория защитных лесов             | Номер лесопатологического выдела | Площадь лесопатологического выдела, га | Таксационная характеристика |        |              |                    |                     |          |                              |         |         | Заложено пробных площадей |                |                   |
|-----------------|-------------------------------|----------------|--------------|-------------------|--------------------------|--------------------------------------|----------------------------------|--|-----------------------------|--------|--------------|--------------------|---------------------|----------|------------------------------|---------|---------|---------------------------|----------------|-------------------|
|                 |                               |                |              |                   |                          |                                      |                                  |  | состав                      | порода | возраст, лет | средняя высота, м. | средний диаметр, см | тип леса | Тип условий местопрорастания | Полнота | Бонитет | Запас, куб. м/га          | количество, шт | общая площадь, га |
| 1               | 2                             | 3              | 4            | 5                 | 6                        | 7                                    | 17                               |  | 18                          | 19     | 20           | 21                 | 22                  | 23       | 24                           | 25      | 26      | 27                        | 33             | 34                |
| ТО              | 2011                          | 158            | 4            | 0,8               | защитные                 | защит. пол. лесов в д. ж/д и а/дорог | -                                | 0,8                                    | 7С                          | С      | 16           | 5                  | 6                   | РТ       | -                            | 0,4     | 2       | 30                        | -              | -                 |
|                 |                               |                |              |                   |                          |                                      |                                  |  | 2Б                          | Б      | 20           | 7                  | 8                   |          |                              |         |         |                           |                |                   |
|                 |                               |                |              |                   |                          |                                      |                                  |  | 1Ос                         | Ос     |              | 7                  | 8                   |          |                              |         |         |                           |                |                   |
| Ф               |                               | 158            | 4            | 0,8               | защитные                 | защит. пол. лесов в д. ж/д и а/дорог | -                                | 0,8                                    | 7С                          | С      | 16           | 5                  | 6                   | РТ       | -                            | 0,35    | 2       | 26                        | -              | -                 |
|                 |                               |                |              |                   |                          |                                      |                                  |  | 2Б                          | Б      | 20           | 7                  | 8                   |          |                              |         |         |                           |                |                   |
|                 |                               |                |              |                   |                          |                                      |                                  |  | 1Ос                         | Ос     |              | 7                  | 8                   |          |                              |         |         |                           |                |                   |

Примечание:


ТО - таксационные описания

Ф - фактическая характеристика лесного насаждения

Исполнитель работ по проведению лесопатологического обследования

ФИО Ширшов С.Ю.

Подпись



Участковое лесничество АРОМАНШЕВСКОЕ

Урочище АРОМАНШЕВСКОЕ

ЗАЩИТ. ПОЛ. ЛЕСОВ ВЛ. Ж/Д И А/ДОРОГ

Квартал 158

|     |      |        |          |            |      |      |       |     |     |     |     |       |       |       |           |      |        |       |         |              |             |    |    |
|-----|------|--------|----------|------------|------|------|-------|-----|-----|-----|-----|-------|-------|-------|-----------|------|--------|-------|---------|--------------|-------------|----|----|
| Н   | Пло- | Состав | Пороств  | поя:       | Вы-  | Эле- | Воз-  | Дл: | Кл: | Гр: | Бо: | Тип   | Полн: | Запас | сырораств | Кл:  | Запас  | на    | выделе, | лес.МЗ       |             |    |    |
| де- | вы-  | шадь,  | лесок    | покров,    | поч: | со-  | мент: | ас: | ул: |     |     |       | ота:  | леса, | лес.МЗ    | ас:  |        |       |         |              |             |    |    |
| ла: | га   | осли   | выдела.  | Функт:     | ле-  | ра   | со-   | ам: | с   | па: | ни: | леса: | Сумм: | на    | общий:    | в    | т.ч.   | ко:   | нич:    | Хозяйственны |             |    |    |
|     |      | ка     | о        | порослевом | У:   | я-   | са    | ст  | та  | ел: | во: | но:   | те    | а     | пл:       | по   | то:    | стоя: | лин     | ные          | мероприятия |    |    |
|     |      | ег.    | незалес. | земель:    | С:   | са:  |       | р   | ас: | ас: | т   |       | дей   | рн:   | (ста:     | дер: | общий: | дик:  |         |              |             |    |    |
|     |      | Хар:   | лесных   | культур    |      |      |       | та: | та: |     |     |       | Сече: | га    | выдел:    | ляв: | ос:    | ро:   | ест:    | вида:        |             |    |    |
|     |      | Када:  | стров.   | оценка:    |      |      |       |     |     |     |     |       | ни:   |       | шм:       | ти:  | го:    | воз:  |         |              |             |    |    |
| 1   | 2    | 3      | 4        | 5          | 6    | 7    | 8     | 9   | 10  | 11  | 12  | 13    | 14    | 15    | 16        | 17   | 18     | 19    | 20      | 21           | 22          | 23 | 24 |

|    |     |  |   |    |   |    |    |    |   |   |   |      |     |    |     |     |  |  |  |  |  |  |  |
|----|-----|--|---|----|---|----|----|----|---|---|---|------|-----|----|-----|-----|--|--|--|--|--|--|--|
| 1  | 6,7 | лесные культуры  | 1 | 6  | С | 16 | 5  | 6  | 1 | 1 | 2 | РТ   | 0,4 | 3  | 20  | 14  |  |  |  |  |  |  |  |
|    |     | 7С2Б1ОС  |   |    | Б | 20 | 7  | 8  |   |   |   | 5123 |     |    |     | 4   |  |  |  |  |  |  |  |
|    |     | ОС   |   |    |   | 7  | 8  |    |   |   |   |      |     |    |     | 2   |  |  |  |  |  |  |  |
|    |     | культуры-95 г., вспашка борозд, посадка ручная, размещение 4,5*0,6 м, 3000 шт/га, состояние неудовлетворительные, неблаг. климат. условия          |   |    |   |    |    |    |   |   |   |      |     |    |     |     |  |  |  |  |  |  |  |
|    |     | почва: темно-серая лесная, среднесуглинистая, свежая, задернение среднее   |   |    |   |    |    |    |   |   |   |      |     |    |     |     |  |  |  |  |  |  |  |
| 2  | 5,6 | 10Б  | 1 | 22 | Б | 60 | 22 | 26 | 6 | 2 | 2 | РТ   | 0,7 | 19 | 106 | 106 |  |  |  |  |  |  |  |
|    |     | подлесок: БЯР редкий   |   |    |   |    |    |    |   |   |   |      |     |    |     |     |  |  |  |  |  |  |  |
|    |     | ОЗУ: Придорожные полосы  |   |    |   |    |    |    |   |   |   |      |     |    |     |     |  |  |  |  |  |  |  |
| 3  | 7,2 | 10Б  | 1 | 22 | Б | 60 | 22 | 26 | 6 | 2 | 2 | РТ   | 0,7 | 19 | 137 | 137 |  |  |  |  |  |  |  |
|    |     | подлесок: БЯР редкий   |   |    |   |    |    |    |   |   |   |      |     |    |     |     |  |  |  |  |  |  |  |
| 4  | 8   | лесные культуры  | 1 | 6  | С | 16 | 5  | 6  | 1 | 1 | 2 | РТ   | 0,4 | 3  | 2   | 1   |  |  |  |  |  |  |  |
|    |     | 7С2Б1ОС  |   |    | Б | 20 | 7  | 8  |   |   |   | 5123 |     |    |     | 1   |  |  |  |  |  |  |  |
|    |     | ОС   |   |    |   | 7  | 8  |    |   |   |   |      |     |    |     | 1   |  |  |  |  |  |  |  |
|    |     | культуры-95 г., вспашка борозд, посадка ручная, размещение 4,5*0,6 м, 3000 шт/га, состояние неудовлетворительные, неблаг. климат. условия          |   |    |   |    |    |    |   |   |   |      |     |    |     |     |  |  |  |  |  |  |  |
|    |     | ОЗУ: Придорожные полосы  |   |    |   |    |    |    |   |   |   |      |     |    |     |     |  |  |  |  |  |  |  |
| 9  | 3,5 | Пашня  |   |    |   |    |    |    |   |   |   |      |     |    |     |     |  |  |  |  |  |  |  |
|    |     | осу: придорожные полосы  |   |    |   |    |    |    |   |   |   |      |     |    |     |     |  |  |  |  |  |  |  |
| 10 | 1,3 | Дорога   |   |    |   |    |    |    |   |   |   |      |     |    |     |     |  |  |  |  |  |  |  |
|    |     | общего пользования, грунтовая улучшенная, ширина 34,0 м, ширина проезжей части 9,9 м, протяженность 0,5 км, состояние удовлетворит., круглогодично |   |    |   |    |    |    |   |   |   |      |     |    |     |     |  |  |  |  |  |  |  |
|    |     | осу: придорожные полосы  |   |    |   |    |    |    |   |   |   |      |     |    |     |     |  |  |  |  |  |  |  |
| 11 | 7   | Пастбище   |   |    |   |    |    |    |   |   |   |      |     |    |     |     |  |  |  |  |  |  |  |
|    |     | суходольный, среднего качества, чистый, фонд АМД   |   |    |   |    |    |    |   |   |   |      |     |    |     |     |  |  |  |  |  |  |  |
|    |     | осу: придорожные полосы  |   |    |   |    |    |    |   |   |   |      |     |    |     |     |  |  |  |  |  |  |  |
| 18 | 1,2 | 7Б3ОС  | 1 | 8  | Б | 15 | 8  | 8  | 2 | 1 | 2 | РТ   | 0,6 | 4  | 4   | 3   |  |  |  |  |  |  |  |
|    |     | ОС   |   |    |   | 7  | 8  |    |   |   |   | 5123 |     |    |     | 1   |  |  |  |  |  |  |  |
| 35 | 2   | Просека кварталн.  |   |    |   |    |    |    |   |   |   |      |     |    |     |     |  |  |  |  |  |  |  |
|    |     | ширина 2,0 м, протяженность 0,5 км, заросшая   |   |    |   |    |    |    |   |   |   |      |     |    |     |     |  |  |  |  |  |  |  |
|    |     | Итого по категории   |   |    |   |    |    |    |   |   |   |      |     |    |     |     |  |  |  |  |  |  |  |
|    |     | 27,2   |   |    |   |    |    |    |   |   |   |      |     |    |     |     |  |  |  |  |  |  |  |

расписка

269

КОПИЯ  
ВЕРНА

Лесничему Архипову А.В.  
Аромашевского лесничества  
ГКУ ТО " Тюменское  
управление лесами"

Уведомление № 97  
о готовности выполненных работ к сдаче  
от 02 декабря 2016 г.

Аромашевский филиал ГБУ ТО "Тюменская авиабаза" уведомляет Вас о том,  
что согласно государственному заданию на выполнение работ по мероприятиям  
на обеспечение охраны, защиты и воспроизводства лесов выполнены следующие  
работы:

| Наименование выполненных работ           | Ед. изм. | Участковое лесничество             | Квартал | Выдел | Лесосска | Объем выполненных работ | Сроки выполнения мероприятия, предусмотренные государственным заданием |
|--|----------|------------------------------------|---------|-------|----------|-------------------------|--|
| Очистка лесных насаждений от захламления | га       | Аромашевское, урочище Аромашевское | 158     | 23    | 7        | 2,1                     | В период с 01.01.2016 г. до 30.11.2016 г.                              |
|  |          |                                    | 158     | 20    | 5        | 7,4                     |  |
|  |          |                                    | 158     | 16    | 4        | 6,6                     |  |
|  |          |                                    | 158     | 8     | 3        | 2,7                     |  |
|  |          |                                    | 158     | 4     | 2        | 0,8                     |  |
|  |          |                                    | 157     | 25    | 7        | 16,4                    |  |
| <b>Итого:</b>                            |          |                                    |         |       |          | <b>36,0</b>             |  |

На основании вышеизложенного прошу Вас провести приемку выполненных работ.

Директор Аромашевского филиала

Рябинин Ю.В.

Получил лесничий

Архипов А.В. 02.12.2016г

КОПИЯ  
ВЕРНА

**Заключение № 129**  
**о приемке выполненных работ по мероприятиям на обеспечение**  
**охраны, защиты и воспроизводства лесов,**  
**предусмотренных государственным заданием,**  
**утвержденным приказом департамента № 189 от 22 декабря 2015 г.**  
**за декабрь 2016 года**

от «02» декабря 2016 г.

**Основание для приемки выполненных работ:** приказ Департамента лесного комплекса Тюменской области от « 10 » февраля 2016 № 16 «Об утверждении порядка приемки выполненных работ по мероприятиям на обеспечение охраны, защиты и воспроизводства лесов, предусмотренных государственным заданием».

**Для приемки представлены:** уведомление о готовности выполненных работ к сдаче от 02 ноября 2016 г. № 97,

(документы, материалы, представленные к приемке)

**Заключение по результатам приёмки:**

| Наименование выполненной работы          | Ед. изм. | Объем выполненной работы | Месторасположение выполненной работы (лесничество, участковое лесничество, урочище, СП, квартал, выдел, лесосека)             | Качество работ (соответствие государственному заданию) |
|--|----------|--------------------------|---|--|
| Очистка лесных насаждений от захлamlения | Га.      | 2,1                      | Аромашевское лесничество<br>Аромашевское участковое лесничество<br>(ур. Аромашевское )<br>Квартал 158 выдел 23<br>лесосека 7. | Соответствует требованиям государственного задания     |
|  |          | 7,4                      | Аромашевское лесничество<br>Аромашевское участковое лесничество<br>(ур. Аромашевское )<br>Квартал 158 выдел 20<br>лесосека 5. |  |
|  |          | 6,6                      | Аромашевское лесничество<br>Аромашевское участковое лесничество<br>(ур. Аромашевское )<br>Квартал 158 выдел 16<br>лесосека 4. |  |
|  |          | 2,7                      | Аромашевское лесничество<br>Аромашевское участковое лесничество<br>(ур. Аромашевское )<br>Квартал 158 выдел 8<br>лесосека 3.  |  |
|  |          | 0,8                      | Аромашевское лесничество<br>Аромашевское участковое лесничество<br>(ур. Аромашевское )<br>Квартал 158 выдел 4<br>лесосека 2.  |  |
|  |          | 16,4                     | Аромашевское лесничество<br>Аромашевское участковое лесничество<br>(ур. Аромашевское )<br>Квартал 157 выдел 25<br>лесосека 7. |  |
| <b>ИТОГО:</b>                            |          | <b>36,0</b>              |   |  |

**КОПИЯ  
ВЕРНА**



**Вывод по результатам приемки выполненных работ: подлежит приемке**

(подлежит приемке; подлежит приемке при устранении нарушений требований государственного задания, не препятствующих приемке выполненной работы, указываются выявленные нарушения и предложения об устранении выявленных нарушений, в том числе с указанием срока их устранения; не подлежит приемке)

**Приложения:**

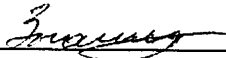
(документы, обоснования, подтверждающие выполнение работ)

**Подпись лица, осуществляющего приёмку выполненных работ:**

Участковый лесничий Аромашевского лесничества

ГКУ ТО «Тюменьлес»

(должность)



(подпись)

Знаменщиков А.С.

(ФИО)

**Подпись лица, осуществляющего сдачу выполненных работ:**

Начальник участка

ГБУ ТО «Тюменская авиабаза»

(должность)



(подпись)

Абтбразаков Р.Р.

(ФИО)