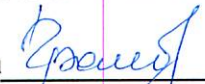


УТВЕРЖДАЮ:
И.о. директора Департамента
лесного комплекса Тюменской
области
Г.В. Громова 

Дата 30.11.2014

Акт
лесопатологического обследования №38

лесных насаждений Аромашевского лесничества (лесопарка)

Тюменская область (субъект Российской Федерации)

Способ лесопатологического обследования: 1. Визуальный V
2. Инструментальный

Место проведения

Участковое лесничество	Урочище (дача)	Квартал (кварталы)	Выдел (выделы)	Площадь, га
Аромашевское	Аромашевское	158	8	2,7

Лесопатологическое обследование проведено на общей площади 2,7 га.



1. Визуальное лесопатологическое обследование.

Наземное

Дистанционное

1.1. На площади 2,7 га фактическая таксационная характеристика лесного насаждения соответствует (не соответствует) таксационному описанию (нужное подчеркнуть).

Причины несоответствия

На данном участке в 2016 году была проведена уборка поврежденных деревьев в объеме 26 куб.м на площади 2,7 га, в результате чего снизилась полнота и запас древостоя. После рубки фактический запас составил 50 куб.м./га, полнота 0,67.

Список участков с выявленными несоответствиями приведен в приложении 1 к настоящему Акту.

1.2. Лесные насаждения с нарушенной и утраченной устойчивостью выявлены на площади 0 га.

Участковое лесничество	Урочище (дача)	Площадь, га		Причина ослабления (гибели)
		с нарушенной устойчивостью	с утраченной устойчивостью	
-	-	-	-	-

Состояние обследованных лесных насаждений приведено в приложениях 1.1-1.4 к Акту в зависимости от метода проведения ЛПО.

1.3. В обследованных лесных участках прогнозируется:

Прогноз	Площадь, га
Ослабление лесных насаждений	-
Усыхание лесных насаждений различной степени	-
Развитие очагов вредных организмов	-

1.4. Обнаружено загрязнение лесного участка отходами и выбросами:

промышленными

бытовыми

Вид загрязнения	Размеры загрязнения			Объем, куб.м	Площадь загрязнения, га
	длина, м	ширина, м	высота, м		
-	-	-	-	-	-

ЗАКЛЮЧЕНИЕ

Оценка текущего санитарного и лесопатологического состояния лесных насаждений, назначенные профилактические мероприятия по защите лесов, агитационные мероприятия:

Состояние древостоя, причины повреждения ослабления деревьев и рекомендуемые санитарно-оздоровительные мероприятия: на конец 2015 года на участке действовал очаг большого елового лубоеда, в 2016 году было проведено санитарно-оздоровительное мероприятие с уборкой поврежденных деревьев. В ходе проведения лесопатологического обследования установлено: состояние древостоя удовлетворительное. Насаждению не требуется проведение санитарно-оздоровительных мероприятий.

Исполнитель работ по проведению лесопатологического обследования:

ФИО

Ширшов С.Ю.

Подпись



Результаты проведения лесопатологического обследования лесных

ноябрь
(месяц)

2017 г.

Субъект Российской Федерации
Участковое лесничество

Тюменская область
Аромашевское

Лесничество (лесопарк)
Урочище (лесная дача)

Аромашевское
Аромашевское

№	Наименование	Таксационная характеристика												Распределение запаса насаждения по категориям состояния деревьев, %												Назначенные мероприятия											
		состав	порода	возраст, лет	средняя высота, м	средний диаметр, см	тип леса	полнота	бонитет	запас, кубм/га	Число деревьев на пробе, шт.	без признаков ослабления	ослабленные	сильно ослабленные	усыхающие	свежий сухостой	старый сухостой	свежий ветровал	старый ветровал	свежий бурелом	старый бурелом	аварийные деревья	Признаки повреждения деревьев	Доля поврежденных деревьев, %	Причина ослабления, повреждения	Подлежит рубке, %	вид	площадь, га									
1	Номер квартала																																				
2	Номер выдела																																				
3	Площадь выдела, га																																				
4	Целевое назначение лесов																																				
5	Категория защитных лесов																																				
6	Номер лесопатологического выдела																																				
7	Площадь лесопатологического выдела, га																																				
8	состав	7	С	17	5	6	РТ	0,67*	2	50*	100	-	-	-	-	-	-	-	-	-	-	-	-	-	-	-	-	-	-	-	-	-	-	-	-	-	
9	порода	2	Б	20	7	8					100																										
10	возраст, лет	1	Ос		7	8					100																										
11	средняя высота, м	10	Б	75	22	24					100																										
12	средний диаметр, см										100																										
13	тип леса										100																										
14	полнота										100																										
15	бонитет										100																										
16	запас, кубм/га										100																										
17	Число деревьев на пробе, шт.										100																										
18	без признаков ослабления										100																										
19	ослабленные																																				
20	сильно ослабленные																																				
21	усыхающие																																				
22	свежий сухостой																																				
23	старый сухостой																																				
24	свежий ветровал																																				
25	старый ветровал																																				
26	свежий бурелом																																				
27	старый бурелом																																				
28	аварийные деревья																																				
29	Признаки повреждения деревьев																																				
30	Доля поврежденных деревьев, %																																				
31	Причина ослабления, повреждения																																				
32	Подлежит рубке, %																																				
33	вид																																				
34	площадь, га																																				
Итого		2,7																																			

Показатели, не соответствующие таксационному описанию отмечаются "х"

Исполнитель работ по проведению лесопатологического обследования

ФИО Ширшов С.Ю.

Дата составления документа

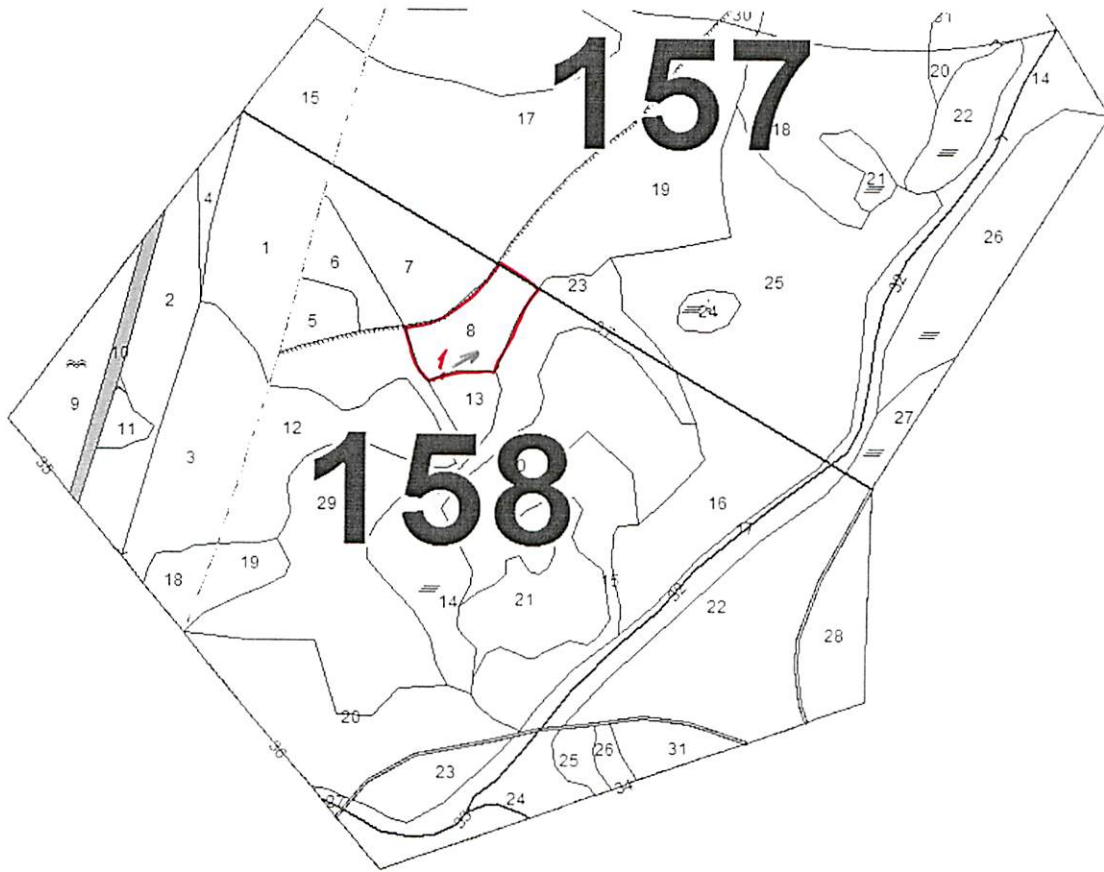
Телефон 8(34545)21265

Абрис участка

Район Аромашевский
участковое лесничество Аромашевское
урочище/сельское поселение Аромашевское
квартал 158 выдел 8 площадь 2,7

М 1:10000

С



Ю

№ выдела	Ленты (круговой площадки) перечета				
	№ ленты (площадки)	длина, м	ширина, м	радиус, м	площадь, га

Номера точек	Координаты	Румбы линий	Длина, м
1	№ 56,43.075° E 68,35.428"	СВ 42°	

Условные обозначения: - границы лесопатологического обследования

1 начало маршрутного хода

направление маршрутного хода

Исполнитель работ по проведению лесопатологического обследования:

ФИО Ширшов С.Ю.

Подпись

Дата составления документа 15.11.17

Телефон 8(34545) 21265

Приложение 1
к акту лесопатологического обследования

Ведомость лесных участков с выявленными таксационными описаниями

Источник данных	Год проведения лесоустройства	Номер квартала	Номер выдела	Площадь выдела га	Целевое назначение лесов	Категория защитных лесов	Номер лесопатологического выдела	Площадь лесопатологического выдела, га	Таксационная характеристика									Заложено пробных площадей		
									состав	порода	возраст, лет	средняя высота, м.	средний диаметр, см	тип леса	Тип условий местопроизростания	Полнота	Бонитет	Запас, куб. м/га	количество, шт	общая площадь, га
1	2	3	4	5	6	7	17		18	19	20	21	22	23	24	25	26	27	33	34
ТО	2011	158	8	2,7	защитные	запретные полосы лесов в д. водных объектов	-	2,7	7	С	17	5	6	РТ	-	0,8	2	60	-	-
									2	Б	20	7	8							
									1	Ос		7	8							
									10	Б	75	22	24							
Ф		158	8	2,7	защитные	запретные полосы лесов в д. водных объектов	-	2,7	7	С	17	5	6	РТ	-	0,67	2	50	-	-
									2	Б	20	7	8							
									1	Ос		7	8							
									10	Б	75	22	24							

Примечание:

ТО - таксационные описания

Ф - фактическая характеристика лесного насаждения

Исполнитель работ по проведению лесопатологического обследования

ФИО Ширшов С.Ю.

Подпись



Участковое лесничество АРОМАШЕВСКОЕ		урочище АРОМАШЕВСКОЕ										ЗАПРЕТНЫЕ ПОЛОСЫ ЛЕСОВ ВД.ВОДНЫХ ОБЪЕКТОВ						Квартал 158					
№	Пло- щадь	Состав. Подрост, по: длесок покров, поч:	Я:Вы- со- мент:	Эле- мент:	Воз- ра:	Вы- со- ам:	Ди: ам:	Кл: па:	Гр: ни:	Бо: те:	Тип	Полн: оща- дей:	Запас сыро- раст. : 1 : га	раст. : на : сос- тав- выдел- ляю- шим	Кл: ас- су- ре- хо- то- стоя- дин- рн- (ста- ро- ти- го)	Запас на выделе, дес. МЗ : ас- су- ре- еди- нич- ные	захламлен. дер.	Хозяйственные мероприятия					
1	2	3	4	5	6	7	8	9	10	11	12	13	14	15	16	17	18	19	20	21	22	23	24

8	2,7	лесные культуры 7С2Б10С	1	6	С	17	5	6	1	1	2	РТ	0,8	6	16	11	1							уход мол.1 оч 15% рубка ед.дер.
		единичные деревья 10Б			Б	20	7	8				5123				3	2							
		культуры-94 г., вспашка борозд, посадка ручная, размещение			ОС	75	22	24					4,5*0,6 м, 4500 шт/га, состояние хорошие			4								
12	5,4	7Б3Б	1	22	Б	70	23	32	7	4	2	РТ	0,7	19	103	72	3							
		подлесок: БЯР редкий			Б	50	18	18								31	2							
13	1,3	6Б4Б	1	20	Б	70	22	30	7	4	2	РТ	0,4	9	12	7	3							
		подлесок: ИВК редкий тип леса варьирует			Б	50	18	18								5	2							
14	7,3	10ИВК подлесок: СМЧ редкий бонитет по тум ВИД ИСКЛ: кустарники	1	4	ИВК	15	4	4	15	4	4	ТБ	0,7	2	11	11	3							
15	5,1	10Б	1	21	Б	60	21	22	6	3	2	РТ	0,6	15	77	77	2							
16	6,6	лесные культуры 6С4Б	1	4	С	8	4	4	1	1	2	РТ	0,4	2	13	8								допол. культур
		единичные деревья 10Б			Б	10	5	6				5123				5								
		культуры-03 г., вспашка борозд, посадка механизир., размещение			Б	70	20	28					4,5*0,7 м, 5000 шт/га, состояние неудовлетворительные, нарушение технологии			1								
17	3,3	лесные культуры 7С3Б	1	5	С	13	4	4	1	1	2	РТ	0,4	2	7	5								допол. культур
		культуры-98 г., вспашка борозд, посадка механизир., размещение			Б	15	7	8				5123				2								
		нарушение технологии			Б	40	16	18	4	2	2		4,5*0,7 м, 5500 шт/га, состояние неудовлетворительные, нарушение технологии			5								
19	1,5	6Б40С	1	16	Б	40	16	18	4	2	2	РТ	0,6	10	15	9								
					ОС	16	16					5123				6								
20	7,4	лесные культуры 5С5Б	1	7	С	18	5	6	1	1	2	РТ	0,4	4	26	13								допол. культур

КОПИЯ
ВЕРНА