

УТВЕРЖДАЮ:  
Директор Департамента  
лесного комплекса Тюменской  
области

В.В. Артановский

Дата

29.09.2014

**Акт  
лесопатологического обследования № 37**

лесных насаждений

Тюменского

лесничества (лесопарка)

Тюменская область

(субъект Российской Федерации)

Способ лесопатологического обследования:

1. Визуальный

2. Инструментальный

Место проведения

Участковое лесничество	Урочище (дача)	Квартал (кварталы)	Выдел (выделы)	Площадь, га
Тахталинское	Тахталинское	44	11	15,6

Лесопатологическое обследование проведено на общей площади

0,80

га.

# 1. Визуальное лесопатологическое обследование.

Наземное

Дистанционное

1.1. На площади 0,80 га фактическая таксационная характеристика лесного насаждения соответствует (не соответствует) таксационному описанию (нужное подчеркнуть).  
 Причины несоответствия

1.2. Лесные насаждения с нарушенной и утраченной устойчивостью выявлены на площади 0 га.

Участковое лесничество	Урочище (дача)	Площадь, га		Причина ослабления (гибели)
		с нарушенной устойчивостью	с утраченной устойчивостью	
-	-	-	-	-

Состояние обследованных лесных насаждений приведено в приложениях 1.1-1.4 к Акту в зависимости от метода проведения ЛПО.

1.3. В обследованных лесных участках прогнозируется:

Прогноз	Площадь, га
Ослабление лесных насаждений	-
Усыхание лесных насаждений различной степени	-
Развитие очагов вредных организмов	-

1.4. Обнаружено загрязнение лесного участка отходами и выбросами: **промышленными**   
**бытовыми**

Вид загрязнения	Размеры загрязнения			Объем, кубм	Площадь загрязнения, га
	длина, м	ширина, м	высота, м		
-	-	-	-	-	-

## ЗАКЛЮЧЕНИЕ

Оценка текущего санитарного и лесопатологического состояния лесных насаждений, назначенные профилактические мероприятия по защите лесов, агитационные мероприятия:  
 Состояние древостоя, причины повреждения ослабления деревьев и рекомендуемые санитарно-оздоровительные мероприятия: насаждение пройдено *лесным пожаром 2014 г (низовым устойчивым средней интенсивности)*, характеризуется признаком: *ожогом стволов (камбий не поврежден)*. Состояние древостоя - *удовлетворительное*. Насаждение представлено *100% от запаса здоровыми деревьями*. Проведение санитарно-оздоровительных мероприятий не требуется.

Исполнитель работ по проведению лесопатологического обследования:

ФИО Нешатаев В.А.

Подпись 

Результаты проведения лесопатологического обследования лесных насаждений за

сентябрь  
(месяц)

2017 г.

Субъект Российской Федерации  
Участковое лесничество

Тюменская область  
Тахталинское

Лесничество (лесопарк)  
Урочище (лесная дача)

Тюменское  
Тахталинское

1	2	3	4	5	6	7	Таксационная характеристика								17	Распределение запаса насаждения по категориям состояния деревьев, %											Назначенные мероприятия									
							8	9	10	11	12	13	14	15		16	18	19	20	21	22	23	24	25	26	27	28	29	30	31	32	33	34			
Номер квартала	Номер выдела	Площадь выдела, га	Целевое назначение лесов	Категория защитных лесов	Номер лесопатологического выдела	Площадь лесопатологического выдела, га	состав	порода	возраст, лет	средняя высота, м	средний диаметр, см	тип леса	полнота	бонитет	запас, кубм/га	Число деревьев на пробе, шт.	без признаков ослабления	ослабленные	сильно ослабленные	усыхающие	свежий сухостой	старый сухостой	свежий ветровал	старый ветровал	свежий бурелом	старый бурелом	аварийные деревья	Признаки повреждения деревьев	Доля поврежденных деревьев, %	Причина ослабления, повреждения	Подлежит рубке, %	вид	площадь, га			
44	11	15,6	эксп	-		0,80	7	С	60	17	16	ВБР	0,6	2	160		100																			
							3	С	95	21	28																	324	-	864	-	-	-	-		
							+	Б	50																											
Итого						0,80										100																				

Показатели, не соответствующие таксационному описанию отмечаются "\*\*\*"

Исполнитель работ по проведению лесопатологического обследования

ФИО Нешатаев В.А.

Дата составления документа

14.09.17

Телефон

89088740325

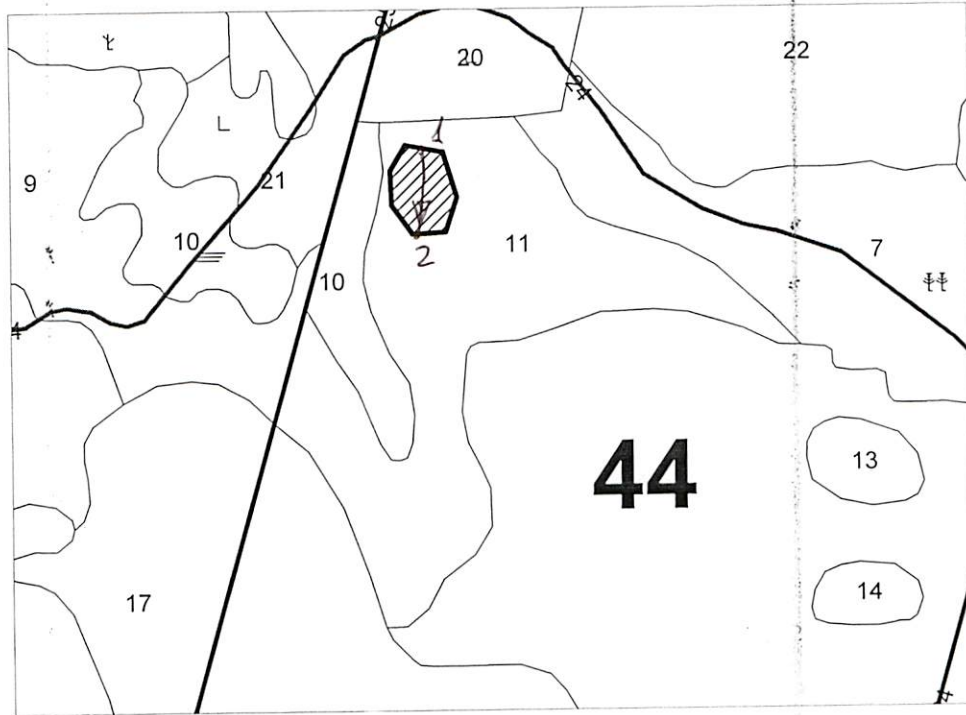


Абрис участка

М 1:10000

*Жаппалинское участковое лесничество  
квартал № 44 выдел 11 площадь 0,8 га*

С



Ю

№ выдела	Ленты (круговой площадки) перечета				
	№ ленты (площадки)	длина, м	ширина, м	радиус, м	площадь, га

Номера точек	Координаты	Румбы линий	Длина, м
1	N57°04'15" E66°08'56"		
2	N57°04'12" E66°08'56"		

Условные обозначения: участок лесопатологического обследования  
 направление маршрута хода

Исполнитель работ по проведению лесопатологического обследования:

ФИО Нешатаев В.А.

Подпись

Дата составления документа 14.09.17

Телефон 89088740325

Тахталинское участковое лесничество

Эксплуатационные леса

Квартал 44

№	Пло- щадь	Состав лесосек	Подрост	по: Я	Вы-	Эле-	Воз-	Вы-	Ди:	Кл:	Гр:	Бо:	Тип	Полн: ота	Запас леса, дес. МЗ	сырраст. лес, дес. МЗ	Кл:	Запас на выдел, дес. МЗ	Хозяйственные мероприятия				
																			еди- нич- ные	захлам- лен	лик-	мероприятия	вида
1	2	3	4	5	6	7	8	9	10	11	12	13	14	15	16	17	18	19	20	21	22	23	24
		единичные деревья																					
		10С																					
		возобновившаяся вырубка, класс пожар.опасности-1																					
11	15,6	7СЗС+Б	1	18	С	60	47	16	3	2	2	ВВР	0,6	16	250	175	1						8
		подрост: 10С (5) 1,0 м, 1,0 тыс.шт/га, БЛАГОНАДЕЖНЫЙ																					
		повреждение низовым пожаром, 06 г., СОСНА, слабая поврежденность																					
		класс пожар.опасности-2																					
12	57,6	10Б+С	1	10	Б	40	10	8	4	2	5	СФ	0,6	5	288	288	3						
		подлесок: ИВК РЕДКИЙ																					
		класс пожар.опасности-4																					
13	1,4	ВОЛОТА																					
		НИЗИННОЕ, ОСОКОВОЕ, мощность торфа 0,5 м, зарастание 20% БЕРЕЗА																					
		класс пожар.опасности-5																					
14	1,0	ВОЛОТА																					
		НИЗИННОЕ, ОСОКОВОЕ, мощность торфа 0,5 м, зарастание 10% БЕРЕЗА																					
		класс пожар.опасности-5																					
15	23,3	8С2Б+С	1	11	С	70	11	12	4	2	5	СФ	0,5	8	186	149	2					23	
		повреждение низовым пожаром, 06 г., СОСНА, средняя поврежденность																					
		класс пожар.опасности-4, тип леса варьирует																					
		УБОРКА ЗАХЛАМ																					
		УБОРКА СУХОСТ																					
16	,4	8С2Б	1	25	С	130	26	40	7	4	2	МШЯГ	0,4	16	6	5	1						
		подрост: 10С (25) 4,0 м, 3,0 тыс.шт/га, БЛАГОНАДЕЖНЫЙ																					
		насаждение пройдено рубкой, размещение подраста групповое, класс пожар.опасности-3																					
		СПЛОШНАЯ РУБК																					
17	5,4	10Б+С	1	16	Б	65	16	18	7	4	4	ТВ	0,6	10	54	54	3						
		подлесок: ИВК РЕДКИЙ																					
		класс пожар.опасности-4																					
		СПЛОШНАЯ РУБК																					
18	4,6	ВОЛОТА																					
		НИЗИННОЕ, ОСОКОВОЕ, мощность торфа 0,5 м, зарастание 10% БЕРЕЗА																					
		класс пожар.опасности-5																					

КОПИЯ  
ВЕРНА