

УТВЕРЖДАЮ:
Директор Департамента
лесного комплекса Тюменской
области

В.В. Артановский



Дата 29.09.2017

**Акт
лесопатологического обследования № 36**

лесных насаждений

Тюменского

лесничества (лесопарка)

Тюменская область

(субъект Российской Федерации)

Способ лесопатологического обследования:

1. Визуальный

2. Инструментальный

Место проведения

Участковое лесничество	Урочище (дача)	Квартал (кварталы)	Выдел (выделы)	Площадь, га
Тахталинское	Тахталинское	26	2	6,8

Лесопатологическое обследование проведено на общей площади

3,00

га.



1. Визуальное лесопатологическое обследование.

Наземное

Дистанционное

1.1. На площади 3,00 га фактическая таксационная характеристика лесного насаждения соответствует (не соответствует) таксационному описанию? (нужное подчеркнуть).
 Причины несоответствия

1.2. Лесные насаждения с нарушенной и утраченной устойчивостью выявлены на площади 0 га.

Участковое лесничество	Урочище (дача)	Площадь, га		Причина ослабления (гибели)
		с нарушенной устойчивостью	с утраченной устойчивостью	
-	-	-	-	-

Состояние обследованных лесных насаждений приведено в приложениях 1.1-1.4 к Акту в зависимости от метода проведения ЛПО.

1.3. В обследованных лесных участках прогнозируется:

Прогноз	Площадь, га
Ослабление лесных насаждений	-
Усыхание лесных насаждений различной степени	-
Развитие очагов вредных организмов	-

1.4. Обнаружено загрязнение лесного участка отходами и выбросами: **промышленными**
бытовыми

Вид загрязнения	Размеры загрязнения			Объем, кубм	Площадь загрязнения, га
	длина, м	ширина, м	высота, м		
-	-	-	-	-	-

ЗАКЛЮЧЕНИЕ

Оценка текущего санитарного и лесопатологического состояния лесных насаждений, назначенные профилактические мероприятия по защите лесов, агитационные мероприятия:
 Состояние древостоя, причины повреждения ослабления деревьев и рекомендуемые санитарно-оздоровительные мероприятия: насаждение пройдено *лесным пожаром 2014 г (низовым устойчивым средней интенсивности)*, характеризуется признаком: *ожогом стволов (камбий не поврежден)*. Состояние древостоя - *удовлетворительное*. Насаждение представлено *100% от запаса здоровыми деревьями*. Проведение санитарно-оздоровительных мероприятий не требуется.

Исполнитель работ по проведению лесопатологического обследования:

ФИО Нешатаев В.А.

Подпись 

Результаты проведения лесопатологического обследования лесных насаждений за

сентябрь 2017 г.
(месяц)

Субъект Российской Федерации
Участковое лесничество

Тюменская область
Тахталинское

Лесничество (лесопарк)
Урочище (лесная дача)

Тюменское
Тахталинское

1	2	3	4	5	6	7	Таксационная характеристика									17	Распределение запаса насаждения по категориям состояния деревьев, %										29	30	31	32	Назначенные мероприятия					
							8	9	10	11	12	13	14	15	16		18	19	20	21	22	23	24	25	26	27					28	33	34			
Номер квартала	Номер выдела	Площадь выдела, га	Целевое назначение лесов	Категория защитных лесов	Номер лесопатологического выдела	Площадь лесопатологического выдела, га	состав	порода	возраст, лет	средняя высота, м	средний диаметр, см	тип леса	полнота	бонитет	запас, кубм/га	Число деревьев на пробе, шт.	без признаков ослабления	ослабленные	сильно ослабленные	усыхающие	свежий сухой	старый сухой	свежий ветровал	старый ветровал	свежий бурелом	старый бурелом	аварийные деревья	Признаки повреждения деревьев	Доля поврежденных деревьев, %	Причина ослабления, повреждения	Подлежит рубке, %	вид	площадь, га			
26	2	6,8	эксп	-		3,00	10	С	110	23	28	ВБР	0,4	3	150		100																			
							+	Б	75																			324	-	864	-	-	-	-	-	
Итого						3,00										100																				

Показатели, не соответствующие таксационному описанию отмечаются ""*

Исполнитель работ по проведению лесопатологического обследования

ФИО Нешатаев В.А.



Дата составления документа

14.09.17

Телефон

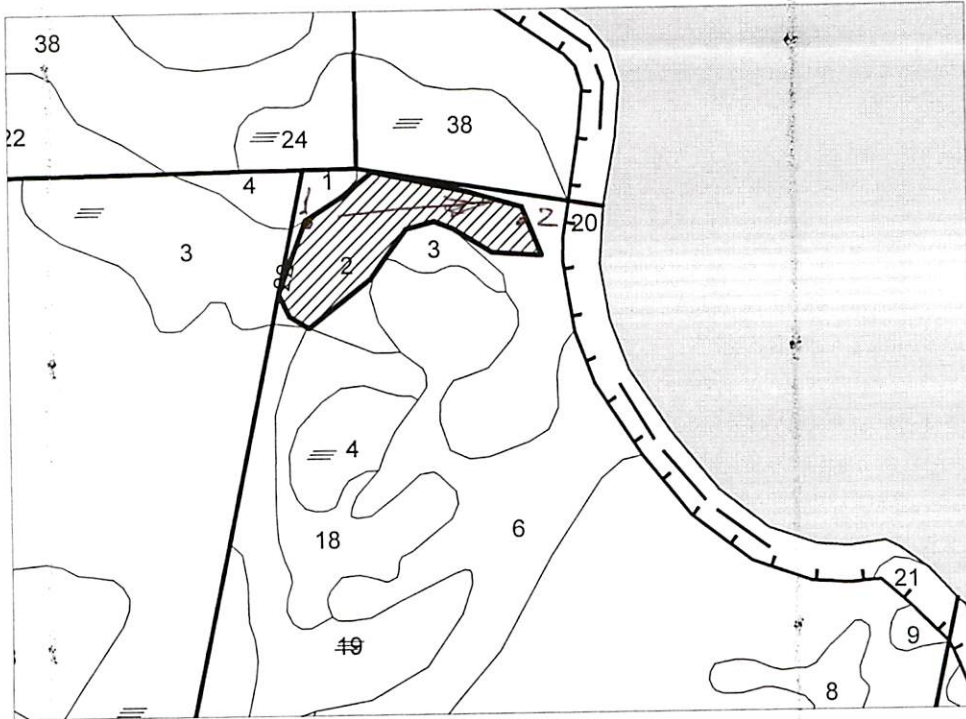
89088740325

Абрис участка

М 1:10000

*Тажмаинское участковое лесничество
Квартал 26 выдел 2 площадь 3,0 га*

С



Ю

№ выдела	Ленты (круговой площадки) перечета				
	№ ленты (площадки)	длина, м	ширина, м	радиус, м	площадь, га

Номера точек	Координаты	Румбы линий	Длина, м
1	N57°05'36" E66°09'23"		
2	N57°05'36" E66°09'37"		

Условные обозначения:



участок лесопатологического обследования
направление маршрута хода



Исполнитель работ по проведению лесопатологического обследования:

ФИО Нешатаев В.А.

Подпись *[Signature]*

Дата составления документа 14.09.17

Телефон 89088740325

Техталинское участковое лесничество

№	Площадь выдела	Состав леса	Подсосны	Подрост	Состав	Высота	Диаметр	Класс	Группа	Возраст	Тип леса	Эксплуатационные леса																		
												Кл	Запас	Ср	рост	Кл	Запас	на	выделе	лес	МЗ	Сумм	на	общий	в т.ч.	с по	сос	ва	рн	(ста
1	4	БОЛОТА ВЕРХОВОЕ, ОСОКО-СФАГНОВОЕ, мощность торфа 0,5 м, зарастание 10% СОСНА	класс пожар.опасности-5	1	23	С	110	23	28	6	4	3	ВЕР	0,4	15	102	102	1												
2	6,8	10С+Б	класс пожар.опасности-5	1	23	С	110	23	28	6	4	3	ВЕР	0,4	15	102	102	1												
3	7	БОЛОТА НИЗИННОЕ, ОСОКОВОЕ, мощность торфа 0,5 м, зарастание 30% БЕРЕЗА	класс пожар.опасности-5	1	10	С	60	10	12	3	2	5	СФ	0,5	7	12	10	2												
4	1,7	8С2Б	класс пожар.опасности-4	1	10	С	60	10	12	3	2	5	СФ	0,5	7	12	10	2												
5	3,4	10С+Б	класс пожар.опасности-4	1	8	С	50	8	10	3	2	5	СФ	0,6	6	20	20	2												
6	13,4	БОЛОТА ВЕРХОВОЕ, ОСОКО-СФАГНОВОЕ, мощность торфа 0,5 м, зарастание 30% БЕРЕЗА	класс пожар.опасности-5	1	13	Б	45	13	12	5	2	4	ТБ	0,7	8	816	816	3												
7	102,0	10Б+Б	класс пожар.опасности-4	1	13	Б	45	13	12	5	2	4	ТБ	0,7	8	816	816	3												
8	1,3	5С3С2Б	повреждение низовым пожаром, 0,6 г., СОСНА, слабая поврежденность	1	21	С	110	23	32	6	4	3	РТ	0,5	16	21	11	1												
9	3	8С2Б	повреждение низовым пожаром, 0,6 г., СОСНА, слабая поврежденность	1	21	С	110	23	32	6	4	3	РТ	0,5	17	5	4	1												

КОПИЯ ВЕРНА