

УТВЕРЖДАЮ:

И.о. директора Департамента  
лесного комплекса Тюменской  
области

Г.В. Громова 

Дата 26.11.2014

**Акт  
лесопатологического обследования № 34**

лесных насаждений

Тюменского

лесничества (лесопарка)

Тюменская область

(субъект Российской Федерации)

Способ лесопатологического обследования: 1. Визуальный   
2. Инструментальный

Место проведения

Участковое лесничество	Урочище (дача)	Квартал (кварталы)	Выдел (выделы)	Площадь, га
Тюменское	Тюменское	93	22	0,4
Тюменское	Тюменское	93	22	2,0

Лесопатологическое обследование проведено на общей площади 2,40 га.



**2. Инструментальное обследование лесного участка.**

лесопатологический выдел № 1 -0,4 га.

2.1. Фактическая таксационная характеристика лесного насаждения

соответствует (не соответствует) таксационному описанию (нужное подчеркнуть).

Причины несоответствия:

Ранее на данном участке проводились выборочные рубки, из-за чего не соответствует полнота и запас по таксационному описанию.

Ведомость лесных участков с выявленными несоответствиями таксационным описаниям приведена в приложении 1 к настоящему Акту.

2.2. Состояние насаждений: с нарушенной устойчивостью с утраченной устойчивостью 

причины повреждения:

заселено (отработано) стволовыми вредителями

Вид вредителя	Порода	Встречаемость (% отработанных деревьев)	Степень заселения (слабая, средняя, сильная)
стволовые вредители	с	3	-

повреждено огнем

Вид пожара	Порода	Состояние корневых лап		Состояние корневой шейки		Подсушивание луба	
		% поврежденных огнём корней	% деревьев с данным повреждением	ожог корневой шейки по окружности (1/4; 2/4; 3/4; более 3/4)	% деревьев с данным повреждением	по окружности (1/4; 2/4; 3/4; более 3/4)	% деревьев с данным повреждением
-	-	-	-	-	-	-	-

заражено болезнями

Вид болезни	Порода	Встречаемость (% пораженных деревьев)	Степень поражения лесного насаждения (слабая, средняя, сильная)
-	-	-	-

## 2.3. Выборке подлежит 80 % деревьев

в том числе:

ослабленных 0 % (причины назначения) \_\_\_\_\_ ;  
 сильно ослабленных 0 % (причины назначения) \_\_\_\_\_  
 усыхающих 25 % (причины назначения) 821,822,300  
 свежего сухостоя 0 %,

в том числе: свежего ветровала 0 %;

свежего бурелома 0%

старого ветровала 18 %,

в том числе: старого бурелома 31%,

старого сухостоя 6 %,аварийных 0 %.

2.4. Полнота лесного насаждения после уборки деревьев, подлежащих рубке, составит: 0,17 .

Критическая полнота для данной категории лесных насаждений составляет 0,3 .

**ЗАКЛЮЧЕНИЕ**

С целью предотвращения негативных процессов или снижения ущерба от их воздействия назначено:

Участковое лесничество	Урочище (дача)	Квартал	Выдел	Площадь выдела, га	вид мероприятия	Площадь мероприятия, га	Порода	запас на выдел, куб.м	Крайние сроки проведения
Тюменское	Тюменское	93	22	9	ср	0,4	с	114	2017-18

Ведомость перечета деревьев, назначенных в рубку, и абрис лесного участка прилагаются (приложение 2 и 3 к Акту)

Меры по обеспечению возобновления: посадка лесных культур

Мероприятия, необходимые для предупреждения повреждения или поражения смежных насаждений:

рекомендуется провести сплошную санитарную рубку в квартале 93 выделе 22 на площади 0,4 га., Тюменского участкового лесничества урочища Тюменского, так как полнота в насаждении ниже минимальной допустимой, до которых рекомендуется выборочные санитарные рубки.

Сведения для расчета степени повреждения:

год образования старого сухостоя не известно ;

основная причина повреждения древесины Ветровал, бурелом, стволовые вредители

Дата проведения обследований 16.10.2014

Исполнитель работ по проведению лесопатологического обследования:

ФИО Марченко А.М.

Подпись 

**2. Инструментальное обследование лесного участка.**

лесопатологический выдел № 2 -2 га.

**2.1. Фактическая таксационная характеристика лесного насаждения**соответствует е соответствует таксационному описанию (нужное подчеркнуть).

Причины несоответствия:

Ранее на данном участке проводились выборочные рубки, из-за чего не соответствует полнота и запас по таксационному описанию.

Ведомость лесных участков с выявленными несоответствиями таксационным описаниям приведена в приложении 1 к настоящему Акту.

2.2. Состояние с нарушенной устойчивостью 

насаждений:

с утраченной устойчивостью 

причины повреждения:

заселено (отработано) стволовыми вредителями

Вид вредителя	Порода	Встречаемость (% отработанных деревьев)	Степень заселения (слабая, средняя, сильная)
стволовые вредители	с	3	-

повреждено огнем

Вид пожара	Порода	Состояние корневых лап		Состояние корневой шейки		Подсушивание луба	
		% поврежденных корней	% поврежденных деревьев с данным повреждением	ожог корневой шейки по окружности (1/4; 2/4; 3/4; более 3/4)	% поврежденных деревьев с данным повреждением	по окружности (1/4; 2/4; 3/4; более 3/4)	% поврежденных деревьев с данным повреждением
-	-	-	-	-	-	-	-

заражено болезнями

Вид болезни	Порода	Встречаемость (% пораженных деревьев)	Степень поражения лесного насаждения (слабая, средняя, сильная)
-	-	-	-

## 2.3. Выборке подлежит 66 % деревьев

в том числе:

ослабленных 0 % (причины назначения) \_\_\_\_\_ ;  
 сильно ослабленных 0 % (причины назначения) \_\_\_\_\_  
 усыхающих 28 % (причины назначения) 821,822,300  
 свежего сухостоя 0 %,

в том числе: свежего ветровала 0 %;

свежего бурелома 0%

старого ветровала 15 %;

в том числе: старого бурелома 20%;

старого сухостоя 3 %;аварийных 0 %.

2.4. Полнота лесного насаждения после уборки деревьев, подлежащих рубке, составит: 0,25 .

Критическая полнота для данной категории лесных насаждений составляет 0,3 .

**ЗАКЛЮЧЕНИЕ**

С целью предотвращения негативных процессов или снижения ущерба от их воздействия назначено:

Участковое лесничество	Урочище (дача)	Квартал	Выдел	Площадь выдела, га	вид мероприятия	Площадь мероприятия, га	Порода	запас на выдел, куб.м	Крайние сроки проведения
Тюменское	Тюменское	93	22	9	ср	2	с	570	2017-18

Ведомость перечета деревьев, назначенных в рубку, и абрис лесного участка прилагаются (приложение 2 и 3 к Акту)

Меры по обеспечению возобновления: посадка лесных культур

Мероприятия, необходимые для предупреждения повреждения или поражения смежных насаждений:

рекомендуется провести сплошную санитарную рубку в квартале 93 выделе 22 на площади 2 га., Тюменского участкового лесничества урочища Тюменского, так как полнота в насаждении ниже минимальной допустимой, до которых рекомендуется выборочные санитарные рубки.

Сведения для расчета степени повреждения:

год образования старого сухостоя не известно ;

основная причина повреждения древесины Ветровал, бурелом, стволовые вредители

Дата проведения обследований 16.10.2017

Исполнитель работ по проведению лесопатологического обследования:

ФИО

Марченко А.М.

Подпись





Ведомость лесных участков с выявленными несоответствиями таксационным описаниям

Источник данных	Год проведения лесоразбора	Номер квартала	Номер выдела	Площадь выдела, га	Целевое назначение лесов	Категория защитных лесов	Номер лесопатологического выдела	Площадь лесопатологического выдела, га	Таксационная характеристика									Заложено пробных площадей		
									состав	порода	возраст, лет	Средняя высота, м	Средний диаметр, см	Тип леса	Тип условия местопроизрастания	Плотота	Бонитет	Запас, куб.м/га	количество, шт	общая площадь, га
ТО	2011	93	22	9	защ	зел.зона	1	0,4	8С2С	С	75	24	24	24	мшяг	1,0	1	380	1	0,4
Ф		93	22	9	защ	зел.зона	1	0,4	8С2С + Б	С	75	24	24	мшяг	0,7	1	285	1	0,4	

Примечание:  
ТО - таксационные описания  
Ф - фактическая характеристика лесного насаждения

Исполнитель работ по проведению лесопатологического обследования

ФИО

*Александров АН*

Подпись

*[Подпись]*

Ведомость лесных участков с выявленными несоответствиями таксационным описаниям

Источник данных	Год проведения лесустройства	Номер квартала	Номер выдела	Площадь выдела, га	Целевое назначение лесов	Категория защитных лесов	Номер лесопатологического выдела	Площадь лесопатологического выдела, га	Таксационная характеристика									Заложено пробных площадей			
									состав	порода	возраст, лет	Средняя высота, м	Средний диаметр, см	Тип леса	Тип условий местопроизрастания	Плотность	Бонитет	Запас, куб.м/га	количество, шт	общая площадь, га	
ТО	2011	93	22	9	защ	зел.зона	2	2	8С2С	С	75	24	24	24	мшяг	Тип условий местопроизрастания	Плотность	Бонитет	Запас, куб.м/га	количество, шт	общая площадь, га
Ф		93	22	9	защ	зел.зона	2	2	8С2С+Б	С	75	24	24	24	мшяг	Тип условий местопроизрастания	Плотность	Бонитет	Запас, куб.м/га	количество, шт	общая площадь, га

Примечание:

ТО - таксационные описания

Ф - фактическая характеристика лесного насаждения

Исполнитель работ по проведению лесопатологического обследования

ФИО

*Шарыпов А.В.*

Подпись

*[Подпись]*

Результаты проведения лесопатологического обследования лесных насаждений за

2017 г.

*С.С. Сидорова*  
(месяц)

Субъект Российской Федерации \_\_\_\_\_ Тюменская область \_\_\_\_\_  
 Участковое лесничество \_\_\_\_\_ Тюменское \_\_\_\_\_  
 Лесничество (лесопарк) \_\_\_\_\_ Тюменское \_\_\_\_\_  
 Урочище (лесная дача) \_\_\_\_\_ Тюменское \_\_\_\_\_

1	2	3	4	5	6	7	Таксационная характеристика								17	Распределение запаса насаждения по категориям состояния деревьев, %										29	30	31	32	Назначенные мероприятия	
							8	9	10	11	12	13	14	15		16	18	19	20	21	22	23	24	25	26					27	28
93	22	9,0	защ	зел.зона	1	0,4	8С2С+Б	С	75	24	24	МШЯГ	0,7	1	285	213	23,0	2,0	2,0	20,0	22,0	218,610,206	80,0	821,822,300	75,0	срр	0,4	вид	площадь, га		
93	22	9,0	защ	зел.зона	2	2	8С2С+Б	С	75	24	24	МШЯГ	0,7	1	285	639	29,4	3,1	13,4	17,8	218,610,206	66,0	821,822,300	63,7	срр	2,0	срр	площадь, га			

Показатели, не соответствующие таксационному описанию отмечаются ""

Исполнитель работ по проведению лесопатологического обследования

ФИО \_\_\_\_\_ Марченко А.Н. \_\_\_\_\_ Подпись \_\_\_\_\_  
 Дата составления документа \_\_\_\_\_ *М.В. И.* \_\_\_\_\_ Телефон \_\_\_\_\_  
 89829833775



**Ведомость перечета деревьев назначенных в рубку**

**ВРЕМЕННАЯ ПРОБНАЯ ПЛОЩАДЬ № 1**

Субъект Российской Федерации \_\_\_\_\_ Тюменская область  
лесничество (лесопарк) \_\_\_\_\_ Тюменское \_\_\_\_\_ Квартал 93 Выдел 22

Площадь 0,4 га,

номер очага вредных организмов \_\_\_\_\_ размер пробной площади \_\_\_\_\_ га.

Таксационная характеристика:

тип леса мшяг ; состав 8с2с+б возраст 75 ; Бонитет 1 ;

полнота 0,7 ; запас на га 285 ; возобновление \_\_\_\_\_

Время и причины ослабления насаждения: воздействие сильных прошлых лет повлекшие наклон более 10°, изгиб или вывал деревьев. Воздействия шквалистых и ураганных ветров прошлых лет, повлекшие слом стволов деревьев.

Тип очага вредных организмов: эпизодический, хронический (подчеркнуть)

Фаза развития очага вредных организмов: начальная, нарастания численности, собственно вспышка, кризис (подчеркнуть).

Состояние лесного насаждения, намечаемые мероприятия:

Состояние на лесном участке насаждения потеряли свои биологические функции в результате бурелома, ветровала . Рекомендуется провести сплошную санитарную рубку.

Исполнитель работ по проведению лесопатологического обследования:

ФИО Мазуренко М.

Подпись 

дата составления документа 11.12.14 Телефон 89829833775

## ВЕДОМОСТЬ ПЕРЕЧЕТА ДЕРЕВЬЕВ

Порода: сосна пп № 1 (0,4 га.)

Ступени толщины, см	Количество деревьев по категориям состояния, шт.																Всего деревьев по ступеням толщины	
	I	II	III	IV		V		VI			ветровал, бурелом			аварийные деревья			шт.	в т.ч. подлежат рубке, %
				НЗ	З	НЗ	З	НЗ	З	О	НЗ	З	О	НЗ	З	О		
1	2	3	5	7	8	10	11	13	14	15	17	18	19	21	22	23	24	25
8								1		1	5						7	100,0
12				1				6		4	17						28	100,0
16				6						1	18						25	100,0
20	10			17							16						43	77,0
24	12			14							21						47	74,0
28	12			7							14						33	64,0
32	5			2							6						13	62,0
36 и более				7							3						10	100,0
штук	39,0	0,0	0,0	54,0	0,0	0,0	0,0	7,0		6,0	100,0		0,0				206,0	
Итого, %	19,0			26,0				3,0		3,0	49,0							81,0
куб.м	21,3			28,9				0,6		0,6	38,7							90,1
куб.м %	24,0			32,0				0,5		0,5	43,0							76,0

Примечание : НЗ - незаселенное, З - заселенное, О - отработанное вредителями.

Порода: береза

Ступени толщины, см	Количество деревьев по категориям состояния, шт.																Всего деревьев по ступеням толщины	
	I	II	III	IV		V		VI			ветровал, бурелом			аварийные деревья			шт.	в т.ч. подлежат рубке, %
				НЗ	З	НЗ	З	НЗ	З	О	НЗ	З	О	НЗ	З	О		
1	2	3	5	7	8	10	11	13	14	15	17	18	19	21	22	23	24	25
8																	0	
12																	0	
16											1						1	100,0
20											2						2	100,0
24				1							1						2	50,0
28																	0	
32																	0	
36 и более				2													2	0,0
штук	0,0	0,0	3,0	0,0	0,0	0,0	0,0	0,0		0,0	4,0		0,0				7,0	
Итого, %			43,0								57,0							57,0
куб.м			2,4								1,1						3,5	
куб.м %			69,0								31,0							31,0

Примечание : НЗ - незаселенное, З - заселенное, О - отработанное вредителями.

Порода: обшая

Ступени толщины, см	Количество деревьев по категориям состояния, шт.																Всего деревьев по ступеням толщины	
	I	II	III	IV		V		VI			ветровал, бурелом			аварийные деревья			шт.	в т.ч. подлежат рубке, %
				НЗ	З	НЗ	З	НЗ	З	О	НЗ	З	О	НЗ	З	О		
1	2	3	5	7	8	10	11	13	14	15	17	18	19	21	22	23	24	25
штук	39,0		3,0	54,0				7,0		6,0	104,0						213,0	
Итого, %	18,0		2,0	26,0				3,0		3,0	49,0							80,0
куб.м	21,3		2,4	28,9				0,6		0,6	39,8							93,6
куб.м %	23,0		2,0	31,0				1,0		1,0	42,0							75,0

Примечание : НЗ - незаселенное, З - заселенное, О - отработанное вредителями.

**Ведомость перечета деревьев назначенных в рубку**

ВРЕМЕННАЯ ПРОБНАЯ ПЛОЩАДЬ № 2

Субъект Российской Федерации Тюменская область  
лесничество (лесопарк) Тюменское . Квартал 93 . Выдел 22 .  
Площадь 0,4 га,

номер очага вредных организмов \_\_\_\_\_ . размер пробной площади \_\_\_\_\_ га.

Таксационная характеристика:

тип леса мшяг ; состав 8с2с+б возраст 75 ; Бонитет 1 ;

полнота 0,7 ; запас на га 285 ; возобновление \_\_\_\_\_

Время и причины ослабления насаждения: воздействие сильных прошлых лет повлекшие наклон более 10°, изгиб или вывал деревьев. Воздействия шквалистых и ураганных ветров прошлых лет, повлекшие слом стволов деревьев.

Тип очага вредных организмов: эпизодический, хронический (подчеркнуть)

Фаза развития очага вредных организмов: начальная, нарастания численности, собственно вспышка, кризис (подчеркнуть).

Состояние лесного насаждения, намечаемые мероприятия:

Состояние на лесном участке насаждения потеряли свои биологические функции в результате бурелома, ветровала . Рекомендуется провести сплошную санитарную рубку.

Исполнитель работ по проведению лесопатологического обследования:

ФИО Марченко А.Н.

Подпись 

дата составления документ 11.12.12

Телефон 89829833775

## ВЕДОМОСТЬ ПЕРЕЧЕТА ДЕРЕВЬЕВ

Порода: сосна пп № 2 (2 га.)

Ступени толщины, см	Количество деревьев по категориям состояния, шт.																Всего деревьев по ступеням толщины	
	I	II	III	IV		V		VI			ветровал, бурелом			аварийные деревья			шт.	в т.ч. подлежат рубке, %
				нз	з	нз	з	нз	з	о	нз	з	о	нз	з	о		
1	2	3	5	7	8	10	11	13	14	15	17	18	19	21	22	23	24	25
8											10						10	100,0
12										2	24						26	100,0
16	12			12						2	40						66	82,0
20	26	10		36						5	45						121	71,0
24	27	15		40						2	24						108	61,0
28	48	10		65						3	33						159	64,0
32	13	6		13						5	18						55	65,0
36 и более	9	1		10							10						30	67,0
штук	134,0	42,0	0,0	176,0	0,0	0,0	0,0	0,0	0,0	19,0	204,0		0,0				575,0	
Итого, %	23,0	7,0		31,0						3,0	36,0							70,0
куб.м	70,5	21,4		90,8						9,5	84,7						276,9	
куб.м %	25,0	8,0		33,0						3,0	31,0							67,0

Примечание : НЗ - незаселенное, З - заселенное, О - отработанное вредителями.

Порода: береза

Ступени толщины, см	Количество деревьев по категориям состояния, шт.																Всего деревьев по ступеням толщины	
	I	II	III	IV		V		VI			ветровал, бурелом			аварийные деревья			шт.	в т.ч. подлежат рубке, %
				нз	з	нз	з	нз	з	о	нз	з	о	нз	з	о		
1	2	3	5	7	8	10	11	13	14	15	17	18	19	21	22	23	24	25
8																	0	
12																	0	
16																	0	
20	4										3						7	43,0
24	17										8						25	32,0
28	18										10						28	36,0
32	2										2						4	50,0
36 и более																	0	
штук	41,0	0,0	0,0	0,0	0,0	0,0	0,0	0,0	0,0	0,0	23,0		0,0				64,0	
Итого, %	64,0										36,0							36,0
куб.м	20,2										11,6						31,8	
куб.м %	64,0										36,0							36,0

Примечание : НЗ - незаселенное, З - заселенное, О - отработанное вредителями.

Порода: общая

Ступени толщины, см	Количество деревьев по категориям состояния, шт.																Всего деревьев по ступеням толщины	
	I	II	III	IV		V		VI			ветровал, бурелом			аварийные деревья			шт.	в т.ч. подлежат рубке, %
				нз	з	нз	з	нз	з	о	нз	з	о	нз	з	о		
1	2	3	5	7	8	10	11	13	14	15	17	18	19	21	22	23	24	25
штук	175,0	42,0		176,0							19,0	227,0					639,0	
Итого, %	27,0	7,0		28,0						3,0	36,0							66,0
куб.м	90,7	21,4		90,8						9,5	96,3						308,7	
куб.м %	29,4	6,9		29,4						3,1	31,2							63,7

Примечание : НЗ - незаселенное, З - заселенное, О - отработанное вредителями.

Абрис участка

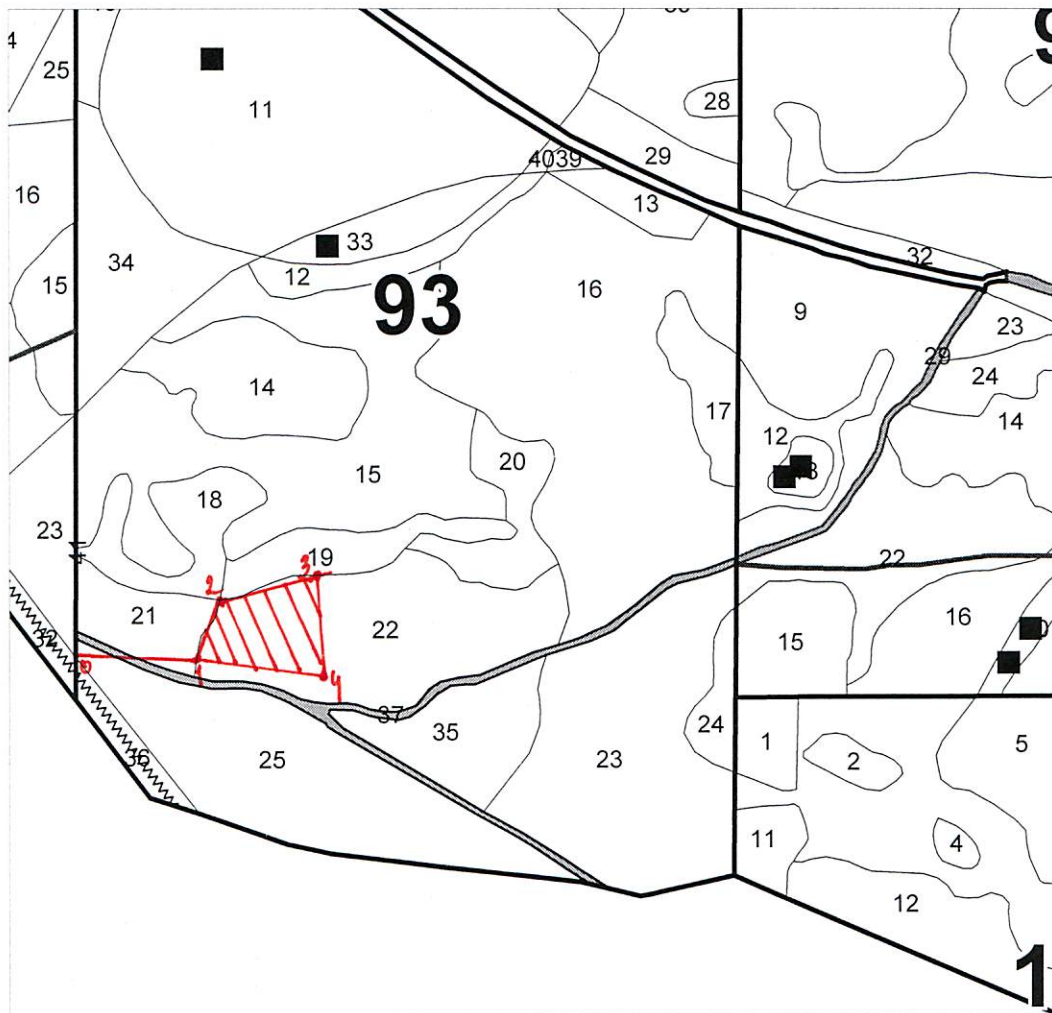
Район  
участковое лесничество  
урочище/сельское поселение  
квартал

Тюменский  
Тюменское  
Тюменское

выдел 22

площадь 2

М 1:10000



№ выдела	Ленты (круговой площадки) перечета				
	№ ленты (площадки)	длина, м	ширина, м	радиус, м	площадь, га

Номера точек	Координаты	Румбы линий	Длина, м
0	N 56° 56' 43,8"; E 065° 29' 27,6"	СВ:89	190
1	N 56° 56' 43,8"; E 069° 30' 38,5"	СВ:22	117
2	N 56° 56' 42,8"; E 065° 29' 38,6"	СВ:74	140
3	N 56° 56' 45,7"; E 065° 29' 39,9"	ЮЗ:4	162
4	N 56° 56' 42,1"; E 065° 29' 49,8"	СЗ:85	167,7

Условные обозначения: участок под сплошную санитарную рубку

Исполнитель работ по проведению лесопатологического обследования:

ФИО Шаранко А.Н.

Подпись

Дата составления документа 11.02.14

Телефон 89829833775



Абрис участка

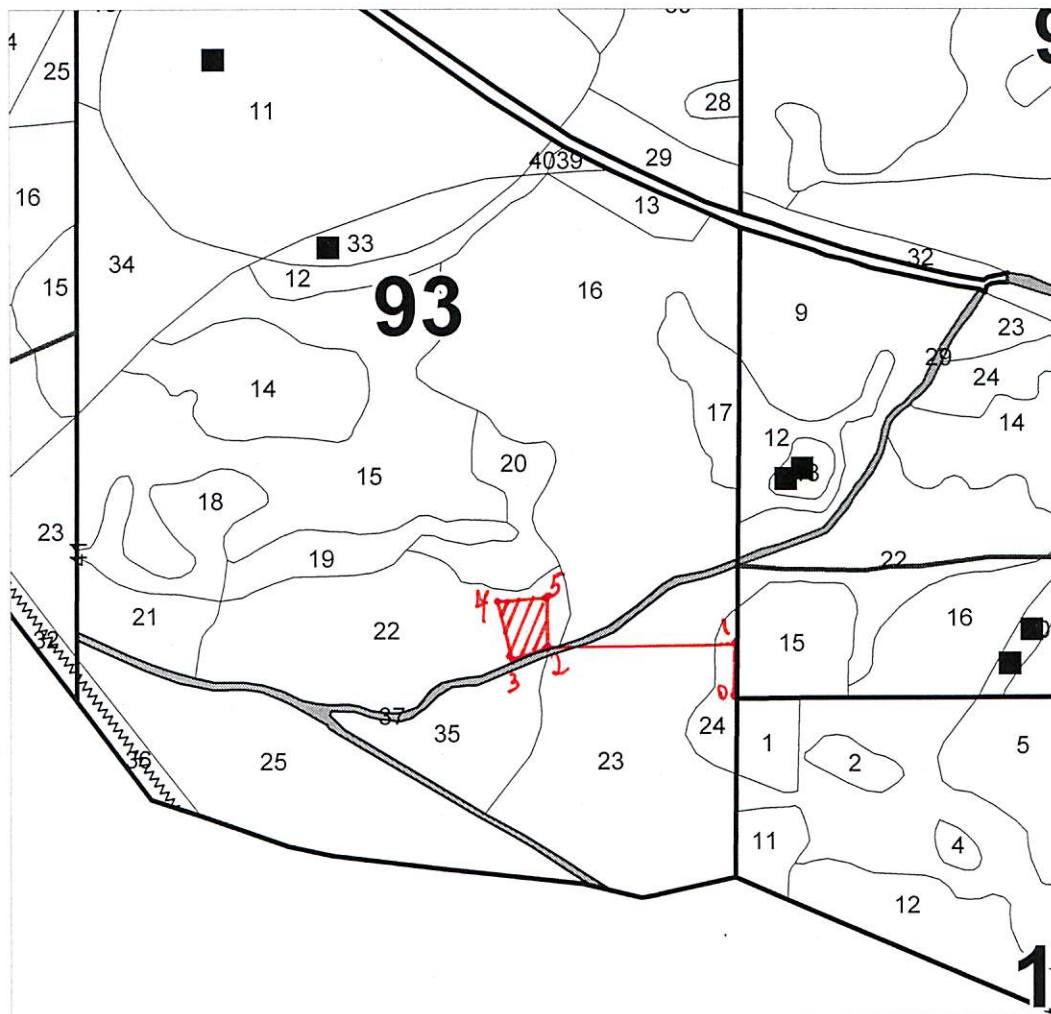
Район  
участковое лесничество  
урочище/сельское поселение  
квартал

Тюменский  
Тюменское  
Тюменское  
выдел

22  
площадь 0,4

99

М 1:10000



Ленты (круговой площадки) перече́та					
№ выдела	№ ленты (площадки)	длина, м	ширина, м	радиус, м	площадь, га

Номера точек	Координаты	Румбы линий	Длина, м
0	N 56° 56' 42,1"; E 065° 30' 27,1"	СВ:1	70
1	N 56° 56' 44,3"; E 069° 30' 27,1"	СЗ:89	360
2	N 56° 56' 44,1"; E 065° 30' 08,2"	ЮЗ:72	59
3	N 56° 56' 43,2"; E 065° 30' 05,1"	СЗ:7	81
4	N 56° 56' 45,7"; E 065° 30' 04,9"	ЮВ:80	66
5	N 56° 56' 45,3"; E 065° 30' 08,5"	ЮВ:1,1	50,7

Условные обозначения:  участок под сплошную санитарную рубку

Исполнитель работ по проведению лесопатологического обследования:

ФИО Моренко А.Н.

Подпись 

Дата составления документа

11.10.17

Телефон

89829833745

Состав	Э	л	В	Д	К	Г	В	Тип	П	Запас сыраст.	К	Запас на выделе, м3
Пло-	Я	л	е	о	В	и	л	р	о	леса, м3	л	
ы шадь, зьяйственные	р	е	с	з	ы	а	н	л			т	Един
4 Д	У	м	а	р	с	м	в	в	и	тип	н	В т.ч.о
аспоряжения	с	е	л	а	о	е	л	о	о	лесор.	о	Общий по
е е га	л	н	с	т	т	з	е	у	слов.	т	га	на сост.
о л	н	т	а	р	р	т	а	л	выдел	пород	р	л
а												л

1	2	3	4	5	6	7	8	9	10	11	12	13	14	15	16	17	18	19	20	21	22
---	---	---	---	---	---	---	---	---	----	----	----	----	----	----	----	----	----	----	----	----	----

9	8С2С	1 С	75	24	24	4	4	1	МШЯГ	1	380	3420	2736	1	ПРХ 1 Оч.
		1 С	105	25	48						684	1		25%	

Подлесок: МЖ Р М Средней густоты  
 Особенности выдела: Класс пожарной опасности 2, Насаждение разновозрастное  
 Травянистые растения и ягодники: Категория учета - Ягодники, Вид растений - Брусника, % покрытия - 020

Итог по кварталу № 93

9	3420	0	0	0	0	0	0
	по составляющим породам:	С	3420				

Сумма основных показателей по отчету:

Площадь (га)	9
Запас (кбм)	3420





УТВЕРЖДАЮ  
 Директор Тюменского филиала  
А.П. Майер  
 подпись Ф.И.О  
 Дата: \_\_\_\_\_ года  
 \_\_\_\_\_ дата \_\_\_\_\_ месяц \_\_\_\_\_ год

### ПРОЕКТ РУБОК УХОДА

Вид рубки проходная  
 Лесничество Тюменское ур. Тюменское  
 квартал 93 выдел 22 площадь 9 га.  
 Группа лесов 1 Категория защитности Зеленые зоны  
 Тип леса МШЯГ делянка 1

1. Группа очередности проведения рубки 1
2. Количество пробных площадей \_\_\_\_\_ их размеры в м \_\_\_\_\_
3. Характеристика насаждения: исходная (по рубкам), проектируемая (после рубки)

выдел	площадь	состав		возраст		диаметр		высота		Запас м3/га		Сомкнутость полога (полнота)		подрост, состав возраста, высота, к-во, тыс.га	
		и	п	и	п	и	п	и	п	и	п	и	п	и	п
22	9	7С	9С	75	75	24	24	24	24	380	285	1	0,7		
		2С	1С	105	105	48	48	25	25						
		1Б	4Б	75	70	26		23							
		+ОС	тос	75											
		+В	4В	70											

4. Характеристика деревьев (для молодняков обязательно по высоте).  
 Лучшие Сосна

Вспомогательные Сосна, береза, осина  
 Нежелательные фаутные, мешающие росту лучших деревьев

5. Время проведения рубок Зима 2013 года.
6. Интенсивность рубки 25 %, 95 м3/га.  
 6.1 Объем вырубаемой массы по породам (на 1 га) 95 м3, в т.ч. при прокладке технологических коридоров \_\_\_\_\_ м3
7. Технология ухода Беспасечная с указанием вида трелюемой древесины.  
 Ширина пасек 40-50  
 Ширина технологических коридоров 4  
 Количество погрузочных пунктов 2, их размер 20\*40 м.
8. Планируемые затраты на проведение рубок ухода \_\_\_\_\_ руб. га
9. Сортиментный состав вырубаемой части древоостоя \_\_\_\_\_
10. Ожидаемый доход от реализации заготовленной древесины \_\_\_\_\_ руб. га
11. Прибыль на 1 га участка леса, пройденного уходом \_\_\_\_\_ руб. га

Проект составил:  
 Лесничий Тюменского участкового лесничества  
 наименование лесничества  
В.А. Петрушин  
 подпись Ф.И.О

КОПИЯ  
ВЕРНА

"Согласовано"

"Утверждаю"

директор  
должность

А.П.Майер  
ф.и.о

должность

ф.и.о

Дата: \_\_\_\_\_  
число \_\_\_\_\_

\_\_\_\_\_ года.  
год \_\_\_\_\_

Дата: \_\_\_\_\_  
число \_\_\_\_\_

\_\_\_\_\_ года.  
год \_\_\_\_\_

### ТЕХНОЛОГИЧЕСКАЯ КАРТА

На проведение рубок ухода Проходная в ур.Тюменском лесничестве  
 Квартал 93 выдел 22 лесосека 1 Игольничих  
 Категория защитности Зеленые зоны  
 Вид пользования Уход за лесом

1. Характеристика участка до рубки ухода и проектируемая после ухода

Выдел	Площадь	Состав древостоя		Возраст		Д ср.		Н ср.		запас м3/га		Сомкнутость (полнота)		Подрост (состав, возраст, высота, кол-во(тыс.шт.га))	
		И	П	И	П	И	П	И	П	И	П	И	П	И	П
22	9	7С	9С	75	75	24	24	24	24	380	285	1	0,7		
		2С	1С	105	105	48	48	25	25						
		1Б	1Б	75	70	26		23							
		+ОС	1Б	75											
		+В	1Б	70											

- 1.1. Площадь лесосеки общая 9 га.  
 1.2. Волоков \_\_\_\_\_ га. пасек \_\_\_\_\_ га.  
 1.3. Главная (ые) порода сосна  
 1.4. Размещение деревьев на площади участка (равномерное, куртинное смешение пород: в лесных культурах ширина междурядий и т. д.) равномерное  
 1.5. Другие особенности участка, имеющие технологическое значение (рельеф, почвенно-грунтовые условия и др.) рельеф равнинный

2. Количество и размеры пробных площадей \_\_\_\_\_  
 3. Характеристика деревьев по категориям и способ выделения их в насаждении (клеймение, отметки краской и т. д.) клеймение  
 3.1. Оставляемые на вырощи \_\_\_\_\_  
 3.1.1 Лучшие сосна  
 3.1.2 Вспомогательные сосна, береза, осина

- 3.2. Нежелательные (деревья, подлежащие вырубке). фаутные, мешающие росту лучших

4. Время проведения рубок уход зима 2013  
 5. Интенсивность рубки ухода в проц. от исходного запаса (полноты или количества деревьев) 25%

объем вырубаемой массы по породам (на 1 га), в т. ч. при прокладке технологических коридоров

6. Параметры технологической сети участка (существующей или создаваемой)  
 6.1. Расстояние между технологическими коридорами \_\_\_\_\_ м.  
 6.2. Ширина пасечных технологических коридоров \_\_\_\_\_ м.  
 и магистральных технологических коридоров \_\_\_\_\_ м.  
 6.3. Особенности размещения (прокладки) технологических коридоров (прямолинейные, извилистые, в междурядьях лесных культур и т. д.) извилистые (по естественным прогалам)  
 6.4. Количество и размеры погрузочных пунктов 2 (20\*40)  
 6.5. Способ очистки лесосеки Огневой (порубочные остатки сжечь в непожароопасный сезон)  
 7. Технология \_\_\_\_\_  
 7.1. Название беспасечная  
 7.2. Подготовительные работы и сроки их выполнения (уборка особо опасных деревьев, подготовка погрузочных пунктов и зон безопасности) уборка опасных деревьев

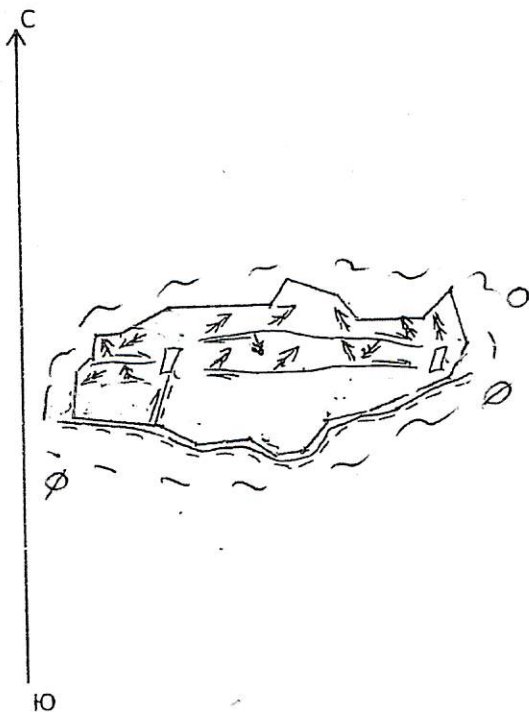
КОПИЯ  
ВЕРНА



7.3. Состав и последовательность выполнения основных технологических операций (срезание-валка, обрезка сучьев, раскряжовка, трелевка, штабелевка, погрузка, очистка мест рубок) с указанием рабочих машин и механизмов подготовительные работы, валка, обрезка сучьев, трелевка, очистка мест рубок.

8. Технологическая схема проведения рубок ухода на участке и схема разработки пасеки:

Масштаб: 1:10000



Условные обозначения

Валка леса	Лесовозочная дорога
Технологический коридор	Предупредительные знаки
Направление трелевки	Место отдыха
Погрузочный пункт	Зона безопасности

9. Лесоводственные требования по сохранности почвы, деревьев и подроста

10. Производственные показатели: средний объем хлыста, расстояние трелевки, затраты на единицу продукции и др. Вср.хл. 0,793

11. Оснащение бригады (рабочие машины, инструменты, приспособления для безопасной работы в соответствии с правилами ТБ) Б/пила, трактор, спец.одежда

технологическую карту состави.

подпись

Иванов С.А.  
должность  
Ф.И.О

КОПИЯ  
ЗЕРНА



**ВЕДОМОСТЬ МАТЕРИАЛЬНО-ДЕНЕЖНОЙ ОЦЕНКИ ЛЕСОСЕКИ ПРИ СПЛОШНОМ, ЛЕНТОЧНОМ ПЕРЕЧЕТЕ  
И ПО МАТЕРИАЛАМ КРУГОВЫХ ПЛОЩАДОК ПОСТОЯННОГО РАДИУСА**

Лесничество ТЮМЕНСКОЕ уч.лесничество Тюменское участок(урочище) Тюменский  
 , целевое назн. Защитные , квартал № 93 г., делянка № 1 , таксационный участок (выдел) № 22  
 , хозяйство Хв. лесосека 2013 , эксплуатационная площадь 9 га, вид рубок Уход за лесом  
 , способ рубки Проходные . Перечет: сплошной, ленточный, круговые площадки постоянного радиуса,  
 площадь перечета 9 переводной коэф-т 1 . Подрост: площадь 9 га, порода 0 , число на 1 га 0 тыс.шт.,  
 средняя высота подроста 0 . Способ очистки Огневой . Способ восстановления леса Естественное . Обсеменители: число  
 семенников 0 шт., семенных куртин (полос) 0 шт., их площадь 0 га. Лесотаксовый пояс 1 , разряд такс 2

Порода <b>Береза</b>													Пасеки			
Степень тол-щины, см	Число деревьев на площади перечета			Объем деловых стволов, куб.м.							Объем дровяных стволов, куб.м.					
	дело-вых	дрова-ных	итого	деловая древесина			техноло-гическое сырье	дрова топлив-ные	товарна древесина	отходы	всего	техноло-гическое сырье	дрова топлив-ные	отходы	всего	
				крупная	средняя	мелкая	итого									
Разряд высот 4																
16	0	2	2										,2	,08	,04	,32
20	8	0	8		1,04	,48	1,52	,24	,08	1,84	,32	2,16				
24	23	1	24		5,75	1,15	6,9	,92	,46	8,28	1,15	9,43	,23	,13	,05	,41
28	30	1	31	,9	11,1	,9	12,9	1,5	1,2	15,6	2,1	17,7	,31	,21	,07	,59
32	29	0	29	6,09	9,57	,87	16,53	2,03	1,45	20,01	2,61	22,62				
36	21	0	21	8,61	6,3	,63	15,54	1,89	1,26	18,69	2,52	21,21				
40	13	0	13	7,93	3,64	,26	11,83	1,43	1,17	14,43	1,95	16,38				
44	5	0	5	4	1,4		5,4	,7	,7	6,8	,9	7,7				
52	0	2	2										1,48	2,2	,7	4,38
Итого по породе			135	27,5	38,8	4,3	70,62	8,7	6,3	85,6	11,6	97,2	2,2	2,6	0,9	5,7
Итого на лесосеке			135	28	39	4	71	9	6	12	2	3	1	6		
Минимальные ставки1 куб.м., руб.				35,9	25,6	12,8	дрова:	2,2	20							
Стоимость по миним., руб.				1005	998	51		44								
				1005												
<b>Береза</b>				<b>Деловая</b>	<b>Дрова</b>	<b>Всего</b>	<b>Отходы</b>	<b>Итого</b>								
Итого на лесосеке, куб.м.				71	20	91	12	103								
Итого на лесосеке, руб.(миним.)				2054	44	2098										

Порода <b>Осина</b>													Пасеки			
Степень тол-щины, см	Число деревьев на площади перечета			Объем деловых стволов, куб.м.							Объем дровяных стволов, куб.м.					
	дело-вых	дрова-ных	итого	деловая древесина			техноло-гическое сырье	дрова топлив-ные	товарна древесина	отходы	всего	техноло-гическое сырье	дрова топлив-ные	отходы	всего	
				крупная	средняя	мелкая	итого									
Разряд высот 4																
20	2	2	4		,3	,16	,46	,06	,04	,56	,08	,64	,1	,52	,02	,64
24	1	0	1		,31	,04	,35	,04	,02	,41	,07	,48				
28	3	0	3	,06	1,35	,09	1,5	,18	,06	1,74	,27	2,01				
Итого по породе			8	0,1	2,0	0,3	2,31	0,3	0,1	2,7	0,4	3,1	0,1	0,5	0,0	0,6
Итого на лесосеке			8		2		2						1			1
Минимальные ставки1 куб.м., руб.				7,1	4,9	2,5	дрова:	0,2	1							
Стоимость по миним., руб.				10												
<b>Осина</b>				<b>Деловая</b>	<b>Дрова</b>	<b>Всего</b>	<b>Отходы</b>	<b>Итого</b>								
Итого на лесосеке, куб.м.				2	1	3	3									
Итого на лесосеке, руб.(миним.)				10		10										

Порода <b>Сосна</b>													Пасеки			
---------------------	--	--	--	--	--	--	--	--	--	--	--	--	--------	--	--	--

**КОПИЯ  
ВЕРНА**

Ступень тол- щины, см	Число деревьев на площади перечеа			Объем деловых стволов, куб.м.									Объем дровяных стволов, куб.м.			
				деловая древесина				техноло- гическое сырье	дрова топлив- ные	товарна древе- сина	отходы	всего	техноло- гическое сырье	дрова топлив- ные	отходы	всего
				дело- вых	дрова- ных	итого	крупная									
Разряд высот 4																
16	48	9	57		,96	5,76	6,72	,48	,48	7,68	,96	8,64	,99	,45	,18	1,62
20	85	7	92		11,9	9,35	21,25	,85	,85	22,95	3,4	26,35	1,33	,63	,21	2,17
24	122	3	125		37,82	9,76	47,58	1,22	1,22	50,02	7,32	57,34	,87	,42	,12	1,41
28	136	0	136	2,72	65,28	9,52	77,52	1,36	2,72	81,6	9,52	91,12				
32	140	0	140	32,2	67,2	7	106,4	2,8	2,8	112	14	126				
36	98	1	99	51,94	39,2	4,9	96,04	1,96	1,96	99,96	12,74	112,7	,71	,35	,09	1,15
40	60	0	60	51	19,2	2,4	72,6	1,8	2,4	76,8	9,6	86,4				
44	37	0	37	42,92	9,62	1,48	54,02	1,85	1,85	57,72	7,4	65,12				
48	33	0	33	48,84	7,59	,66	57,09	1,98	2,97	62,04	7,59	69,63				
52	18	0	18	32,58	3,6	,36	36,54	1,8	1,8	40,14	4,5	44,64				
56	11	0	11	23,43	2,2	,33	25,96	1,32	1,32	28,6	3,08	31,68				
60	3	0	3	7,44	,51	,09	8,04	,39	,51	8,94	,99	9,93				
64	2	0	2	5,74	,38		6,12	,3	,38	6,8	,74	7,54				
68	1	0	1	3,23	,21		3,44	,17	,21	3,82	,43	4,25				
Итого по породе			814	302,0	265,7	51,6	619,32	18,3	21,5	659,1	82,3	741,3	3,9	1,9	0,6	6,4
Итого на лесосеке			814	302	266	52	620	18	21		82		4	2	1	6
Минимальные ставки 1 куб.м., руб.				71,5	51,2	25,6	дрова:	2,2		45						
Стоимость по миним., руб.				21593	13619	1331		99								
				21593												
<b>Сосна</b>					<b>Деловая</b>	<b>Дрова</b>	<b>Всего</b>	<b>Отходы</b>	<b>Итого</b>							
Итого на лесосеке, куб.м.					620	45	665	83	748							
Итого на лесосеке, руб.(миним.)					36543	99	36642									
					<b>Деловая</b>	<b>Дрова</b>	<b>Итого</b>	<b>Отходы</b>	<b>Итого</b>							
Итого на лесосеке, куб.м.					693	66	759	96	855							
Общая стоимость древесины на лесосеке по минимальным (руб.)								38750								
													Запас на 1 га 84			
03.09.2013				Район Подтаежные-лесостепные леса				Оценку произвел				<i>И.И.И. Сидоров</i>				

КОПИЯ  
ВЕРНА



**ведомость перечета деревьев, назначенных в руку**

Тюменский, лесничество Тюменское, категория лесов защитные, хозяйство (секция) ХВ., квартал №93, лесосека 2013г., делянка №1, таксационный участок (выдел) № 22, эксплуатационная площадь делянки (выдела) 9,0 га. Форма и вид рубки Проходная Перечет: сплошной, ленточный, круговыми исключительными площадками, круговыми площадками постоянного радиуса (нужно подчеркнуть). Налент 0, длина лент 0 м, ширина лент 0 м, № круговых площадок 0, число площадок 0, площадь перечета 0 га. Подрост: площадь 0 га, порода 0, количество на га 0 тыс. шт., средняя высота 0 м. Число семенных ступеней, полос 0 шт., их площадь 0 га. Способ лесовосстановления естественное заращ. Способ очистки Огневой

Ступень толщины, см	Число деревьев по породам, шт						Число единичных и групповых семенных деревьев (семенников) по породам		Модельные деревья для определения разряда высот			
	Сосна			Берёза					порода	диаметр с округлением м до 1 см	высота с округлением до 0,5 м	разряд высот
	деловых	полуделовых	дровяных	деловых	полуделовых	дровяных	10	11				
1	2	3	4	5	6	7	8	9				
16	48		9			2			Сосна	24	23,2	
20	85		7	8						28	24,4	
24	122		3	23		1				32	25,3	
28	136			30		1				d ср.28	Н ср.24,3	IV(чет-ый)
32	140			29						24	23,1	
36	98		1	21						28	24,5	
40	60			13						32	25,2	
44	37			5						d ср.28	Н ср.24,3	IV(чет-ый)
48	33									24	23,4	
52	18					2				28	24,6	
56	11									32	25,4	
60	3									d ср.28	Н ср.24,5	IV(чет-ый)
64	2											
68	1								Береза	24	21,1	
										28	22,3	
										32	23	
										d ср.28	Н ср.22,1	IV(чет-ый)
										24	21,3	
										28	22,2	
										32	22,9	
										d ср.28	Н ср.22,1	IV(чет-ый)
										24	21	
										28	22,4	
										32	23,2	
										d ср.28	Н ср.22,2	IV(чет-ый)
итого:	794	0	20	129	0	6						
Всего	949											

Дата 3 09 2011

Перечет произвели \_\_\_\_\_

*А.В.С.* *Э.И.С.*  
*С.И.С.* *С.И.С.*  
 \_\_\_\_\_  
 \_\_\_\_\_



Приложение № 1

к Договору купли-продажи лесных насаждений,  
 заключенному в рамках государственного контракта на  
 выполнение работ по мероприятиям на обеспечение  
 охраны, защиты, воспроизводства лесов в Тюменском  
 лесничестве Тюменской области на общей площади  
 га,

№ .....

от \_\_\_\_\_ 2013 г

СХЕМА

расположения лесных насаждений

Местоположение лесных насаждений: Тюменская область,

Тюменский район, Тюменское лесничество.

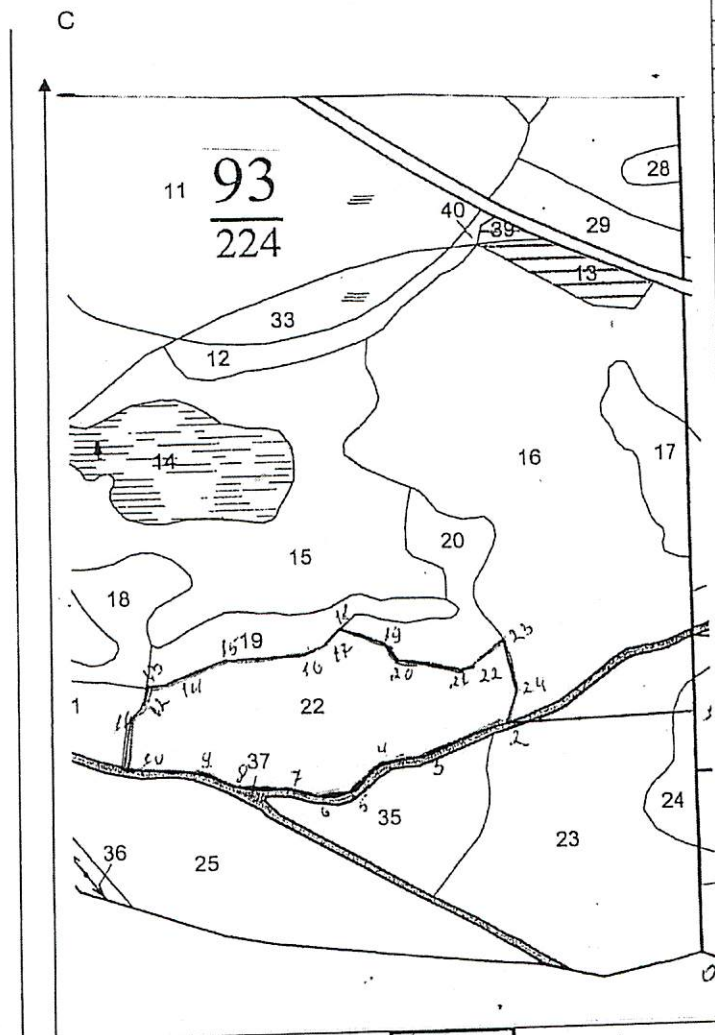
Тюменское участковое лесничество ( урочище Тюменское )

квартал 93 , выдел 22 , лесосека 1

Масштаб 1:10000

Площадь 9 га

НОМЕРА ТОЧЕК	ЗНАЧЕНИЕ РУМБОВ	ПРОМЕРЫ
0-1	СЗ:1,0 <sup>0</sup>	360
1-2	ЮЗ:89,0 <sup>0</sup>	270
2-3	ЮЗ:70,0 <sup>0</sup>	130
3-4	ЮЗ:82,0 <sup>0</sup>	85
4-5	ЮЗ:46,0 <sup>0</sup>	65
5-6	ЮЗ:85,0 <sup>0</sup>	55
6-7	СЗ:74,0 <sup>0</sup>	55
7-8	ЮЗ:86,0 <sup>0</sup>	85
8-9	ЮЗ:65,0 <sup>0</sup>	55
9-10	ЮЗ:85,0 <sup>0</sup>	110
10-11	СВ:10,0 <sup>0</sup>	97
11-12	СВ:45,0 <sup>0</sup>	39
12-13	СВ:15,0 <sup>0</sup>	40
13-14	СВ:86,0 <sup>0</sup>	32
14-15	СВ:70,0 <sup>0</sup>	100
15-16	СВ:89,0 <sup>0</sup>	110
16-17	СВ:65,0 <sup>0</sup>	45
17-18	СВ:40,0 <sup>0</sup>	40
18-19	ЮВ:79,0 <sup>0</sup>	65
19-20	ЮВ:35,0 <sup>0</sup>	35
20-21	ЮВ:80,0 <sup>0</sup>	110
21-22	СВ:75,0 <sup>0</sup>	35
22-23	СВ:50,0 <sup>0</sup>	65
23-24	ЮВ:15,0 <sup>0</sup>	75
24-2	ЮЗ:57,2 <sup>0</sup>	60,8



Условные обозначения: - лесосека

Продавец:

Мамонтов Д.М.

Покупатель:

**КОПИЯ  
ВЕРНА**



**КОПИЯ  
ВЕРНА**

Приложение №1 к приказу  
Департамента лесного комплекса  
Тюменской области  
от 13.05.2013 г. № 79

Утверждаю  
Начальник отдела  
«Тюменское лесничество»



Киселев Н.В.  
(ФИО)

**Заключение о соответствии местоположения, качества и объема выполненных лесозащитных работ в Тюменском уч. лесничестве Тюменского лесничества техническому заданию контракта № 17 от 10 января 2013 г за ноябрь 2013 года**

Наименование выполненных работ	Ед. изм.	Объем работ	Месторасположение работ	Качество работ (соответствие техническому заданию)
Проходные рубки	Га	9,0	Тюменское ур. Квартал 93 выд. 22 дел.1	соответствие техническому заданию
	М <sup>3</sup> в т.ч. МЗ ликв	854  759		
Итого	Га М <sup>3</sup> в т.ч. МЗ ликв	9,0 854  759		

**Подписи**  
лиц, осуществляющих приемку

Государственный инспектор  
по охране леса  
«Тюменьлес» \_\_\_\_\_  
(должность) Захаров С.И. (подпись) (ФИО)

Инженер ОЗЛ \_\_\_\_\_  
(должность) Бодунов (подпись) (ФИО)

Уч.лесничий \_\_\_\_\_ Петрушин В.А.  
(должность) (подпись) (ФИО)

**Подписи**  
представителей исполнителя

\_\_\_\_\_ (должность) \_\_\_\_\_ (подпись) \_\_\_\_\_ (ФИО)  
Начальник произв. участка \_\_\_\_\_ Матвеев А.С.  
(должность) (подпись) (ФИО)  
Мастер \_\_\_\_\_ Кузнецов Н.А..  
(должность) (подпись) (ФИО)

Дата « 26 » 12 2013 г.

Дата « 26 » 11 2013 г.