

УТВЕРЖДАЮ:

Директор Департамента  
лесного комплекса Тюменской  
области

В.В. Артановский

Дата

24.10.2017

**Акт  
лесопатологического обследования № 34**

лесных насаждений

Заводоуковского

лесничества (лесопарка)

Тюменская область

(субъект Российской Федерации)

Способ лесопатологического  
обследования:

1. Визуальный

2. Инструментальный

Место проведения

Участковое лесничество	Урочище (дача)	Квартал (кварталы)	Выдел (выделы)	Площадь, га
Падунское	Падунское	141	32	4,3

Лесопатологическое обследование проведено на общей площади

0,9

га.

## 2. Инструментальное обследование лесного участка.

2.1. Фактическая таксационная характеристика лесного насаждения

соответствует (не соответствует) таксационному описанию (нужное подчеркнуть).

Причины несоответствия:

Ведомость лесных участков с выявленными несоответствиями таксационным описаниям приведена в приложении 1 к настоящему Акту.

2.2. Состояние насаждений: с нарушенной устойчивостью

с утраченной устойчивостью

причины повреждения:

заселено (отработано) стволовыми вредителями

Вид вредителя	Порода	Встречаемость (% отработанных деревьев)	Степень заселения (слабая, средняя, сильная)
стволовые вредители	С	0,5	-

повреждено огнем

Вид пожара	Порода	Состояние корневых лап		Состояние корневой шейки		Подсушивание луба	
		% поврежденных огнём корней	% деревьев с данным повреждением	ожог корневой шейки по окружностям (1/4; 2/4; 3/4; более 3/4)	% деревьев с данным повреждением	по окружностям (1/4; 2/4; 3/4; более 3/4)	% деревьев с данным повреждением
-	-	-	-	-	-	-	-

заражено болезнями

Вид болезни	Порода	Встречаемость (% пораженных деревьев)	Степень поражения лесного насаждения (слабая, средняя, сильная)
-	-	-	-

2.3. Выборке подлежит 40,8 % деревьев

в том числе:

ослабленных	<u>0,0</u>	% (причины назначения)	_____;
сильно ослабленных	<u>0,0</u>	% (причины назначения)	_____;
усыхающих	<u>0,0</u>	% (причины назначения)	_____;
свежего сухостоя	_____	%,	

в том числе:

свежего ветровала	<u>29,7</u> %,
свежего бурелома	<u>10,8</u> %,
старого ветровала	<u>0,0</u> %,
в том числе:	
старого бурелома	<u>0,0</u> %,
старого сухостоя	<u>0,3</u> %,
аварийных	<u>0,0</u> %.

2.4. Полнота лесного насаждения после уборки деревьев, подлежащих рубке, составит 0,47 .  
Критическая полнота для данной категории лесных насаждений составляет 0,3 .

## ЗАКЛЮЧЕНИЕ

С целью предотвращения негативных процессов или снижения ущерба от их воздействия назначено:

Участковое лесничество	Урочище (дача)	Квартал	Выдел	Площадь выдела, га	вид мероприятия	Площадь мероприятия, га	Порода	запас на выдел, куб.м	Крайние сроки проведения
Падунское	Падунское	141	32	4,3	ВРС	0,9	С,Б	93,0	2017-18

Ведомость перечета деревьев, назначенных в рубку, и абрис лесного участка прилагаются (приложение 2 и 3 к Акту)

Меры по обеспечению возобновления: не требуется

Мероприятия, необходимые для предупреждения повреждения или поражения смежных насаждений:

*В ходе проведения лесопатологического обследования на площади 0,9 га установлено, что насаждения повреждены в результате сильных, шквалистых и ураганных ветров текущего года. Отработано стволовыми вредителями. Состояние насаждения неудовлетворительное. Рекомендуется провести выборочную санитарную рубку на площади 0,9 га.*

Сведения для расчета степени повреждения:

год образования старого сухостоя не известно ;

основная причина повреждения древесины бурелом, ветровал, стволовые вредители;

Дата проведения обследований 09.10.14

Исполнитель работ по проведению лесопатологического обследования:

ФИО Половников А.В.

Подпись 

Результаты проведения лесопатологического обследования лесных насаждений за

Октябрь  
(месяц)

2017 г.

Субъект Российской Федерации  
Участковое лесничество

Тюменская область  
Падунское

Лесничество (лесопарк)  
Урочище (лесная дача)

Заводоуковское

1	2	3	4	5	6	7	Таксационная характеристика									17	Распределение запаса насаждения по категориям состояния деревьев, %								29	30	31	32	Назначенные мероприятия						
							8	9	10	11	12	13	14	15	16		18	19	20	21	22	23	24	25					26	27	28	33	34		
141	32	4,3	защ	леса зелен. зон поселений и хоз. объектов		0,9	9С1Б	С,Б	115/85	29/25	36/28	ЯГМ	0,7	1	320	380	63,1	4,2	0,4			0,2	24,5			7,6				205, 217, 614	40,8	881, 882, 300	32,3	ВСП	0,9

Показатели, не соответствующие таксационному описанию отмечаются "\*\*"

Исполнитель работ по проведению лесопатологического обследования

ФИО Половников А.В.

Подпись 

Дата составления документа 09.10.17

Телефон \_\_\_\_\_

**Ведомость перечета деревьев назначенных в рубку**

ВРЕМЕННАЯ ПРОБНАЯ ПЛОЩАДЬ № \_\_\_\_\_

Субъект Российской Федерации \_\_\_\_\_ Тюменская область  
Лесничество (лесопарк) \_\_\_\_\_ Заводоуковское \_\_\_\_\_ Квартал \_\_\_\_\_ 141 \_\_\_\_\_ Выдел \_\_\_\_\_ 32 \_\_\_\_\_  
Площадь \_\_\_\_\_ 4,3 \_\_\_\_\_ га, \_\_\_\_\_

Номер очага вредных организмов \_\_\_\_\_ . Размер пробной площади \_\_\_\_\_ 0,9 \_\_\_\_\_ га.

Таксационная характеристика:

тип леса \_\_\_\_\_ ЯГМ \_\_\_\_\_ ; состав \_\_\_\_\_ 9С1Б \_\_\_\_\_ ; возраст \_\_\_\_\_ 115/85 \_\_\_\_\_ ; Бонитет \_\_\_\_\_ 1 \_\_\_\_\_ ;  
полнота \_\_\_\_\_ 0,7 \_\_\_\_\_ ; запас на га \_\_\_\_\_ 320 \_\_\_\_\_ ; возобновление \_\_\_\_\_

Время и причины ослабления насаждения: *воздействие шквалистых и ураганных ветров текущего года, повлекшие слом стволов деревьев. Воздействие сильных ветров текущего года, повлекшие наклон более 10 градусов, изгиб и вывал деревьев. Повреждение стволовыми вредителями.*

Тип очага вредных организмов: эпизодический, хронический (подчеркнуть)


Фаза развития очага вредных организмов: начальная, нарастания численности, собственно вспышка, кризис (подчеркнуть).

Состояние лесного насаждения, намечаемые мероприятия:

*Насаждение повреждены в результате сильных, шквалистых и ураганных ветров текущего года. Отработано стволовыми вредителями. Состояние насаждения неудовлетворительное. Рекомендуется провести выборочную санитарную рубку.*

Исполнитель работ по проведению лесопатологического обследования:

ФИО \_\_\_\_\_ Половников А.В. \_\_\_\_\_

Подпись \_\_\_\_\_ 

Дата составления документа \_\_\_\_\_ 09.10.14 \_\_\_\_\_

Телефон \_\_\_\_\_

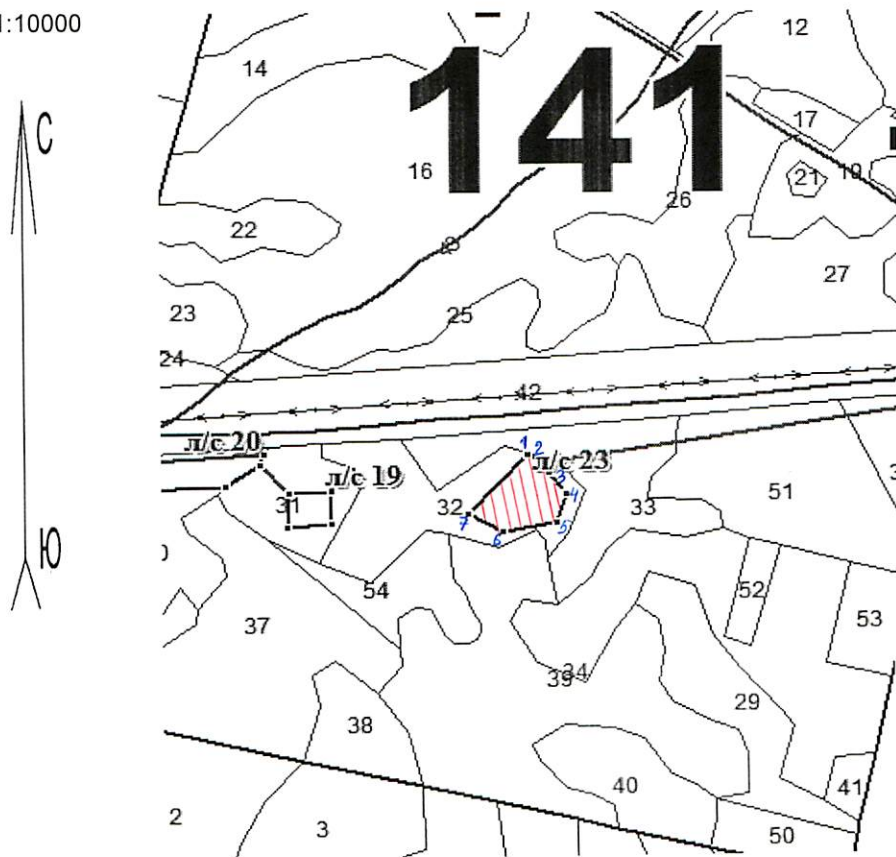


### Абрис участка

Район Заводоуковский  
Участковое лесничество Падунское  
Урочище Падунское

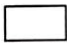

Квартал 141 выдел 32 площадь 0,9


М 1:10000



№ выдела	Ленты (круговой площадки) перече́та				
	№ ленты (площадки)	длина, м	ширина, м	радиус, м	площадь, га

Номера точек	Координаты	Румбы линий	Длина, м
1-2	N56° 29.353' E66° 27.670'	ЮВ:17	16
2-3	N56° 29.342' E66° 27.686'	ЮВ:52	39
3-4	N56° 29.319' E66° 27.670'	ЮВ:0	45
4-5	N56° 29.312' E66° 27.607'	ЮЗ:63	75
5-6	N56° 29.320' E66° 27.570'	ЮЗ:77	56
6-7	N56° 29.368' E66° 27.642'	СЗ:55	120
7-1	N56° 29.353' E66° 27.670'	СВ:32	31

Условные обозначения:  участок лесопатологического обследования  
 участок назначенный под выборочную санитарную рубку  
**1** номера точек

Исполнитель работ по проведению лесопатологического обследования:  
 ФИО Половников А.В. Подпись 

Дата составления документа 09.10.14 Телефон 8(34542)2-17-77

Лесничество ПАДУНСКОЕ УЧ. ЛЕСНИЧЕСТВО

1

Категория защитности ЛЕСА ЗЕЛЕН.ЗОН ПОСЕЛЕНИЙ И ХОЗ.ОБЪЕКТОВ

Квартал 141

Н о ы м д е е р л а	Пло- щадь, га	Состав, подрост, подлесок, почва, рельеф, особенности выдела	Э л е о в я л е о в р е с з ы а р с о о т т а р	Д и л р о л р о л р о л р	К Г Б л р о л р о л р	Т и п л е с а т и п л е с о р. у с л о в.	П л о щ а д ь л е с а, м 3	Запас сыра раст. леса, м3			Запас на выделе, м3				Хозяйственные распоряжения						
								На га	Общий на выдел	В т.ч по сост. пород	Сухо стоя	Ре- дин	Един дер. ест. воз.	Общий		лик- вида					
1	2	3	4	5	6	7	8	9	10	11	12	13	14	15	16	17	18	19	20	21	22
32	4.3	9С1Б	1 С 1 Б	115 85	29 25	36 28	6	6	1	яГМ	0.7	320	1376	1238	1 2						

Подрост: 10С (10) 1 м,0 тыс.шт/га,

Особенности выдела: насаждение пройдено рубкой, Класс пожарной опасности - 3

Итог по кварталу № 141  
4.3

1376 0 0 0 0 0

по составляющим породам:

С 1238

Б 138

Сумма основных показателей по отчету:

Площадь(га)  
4.3Запас(кбм)  
1376КОПИЯ  
ВЕРНА