

УТВЕРЖДАЮ

И. о. директора Департамента  
лесного комплекса Тюменской  
области

Г. В. Громова

Дата

26.12.2012

**Акт**  
**лесопатологического обследования** 33

лесных насаждений \_\_\_\_\_ Тюменского \_\_\_\_\_ лесничества (лесопарка),

\_\_\_\_\_ Тюменская область \_\_\_\_\_ субъект Российской Федерации

способ лесопатологического обследования:

1. Визуальный

2. Инструментальный

Место проведения

Участковое лесничество	Урочище (дача)	Квартал (кварталы)	Выдел (выделы)	Площадь, га
Винзилинское	Винзилинское	45	10	4,8

Лесопатологическое обследование проведено на общей площади

0,4

га.

## 2. Инструментальное обследование лесного участка.

2.1. Фактическая таксационная характеристика лесного насаждения

соответствует (не соответствует)

таксационному описанию (нужное подчеркнуть).

Причины несоответствия:

Ведомость лесных участков с выявленными несоответствиями таксационным описаниям приведена в приложении 1 к настоящему Акту.

2.2. Состояние насаждений: с нарушенной устойчивостью

с утраченной устойчивостью

причины повреждения:

заселено (отработано) стволовыми вредителями

Вид вредителя	Порода	Встречаемость (% отработанных деревьев)	Степень заселения (слабая, средняя, сильная)
стволовые вредители	Сосна	11,4	-

повреждено огнем

Вид пожара	Порода	Состояние корневых лап		Состояние корневой шейки		Подсушивание луба	
		% поврежденных огнём корней	% деревьев с данном повреждение м	ожог корневой шейки по окружности (1/4; 2/4; 3/4; более 3/4)	% деревьев с данном повреждение м	по окружности (1/4; 2/4; 3/4; более 3/4)	% деревьев с данном повреждение м

заражено болезнями

Вид болезни	Порода	Встречаемость (% пораженных деревьев)	Степень поражения лесного насаждения (слабая, средняя, сильная)

2.3. Выборке подлежит 36,4 % деревьев

в том числе:

ослабленных

\_\_\_\_\_

% (причины назначения)

\_\_\_\_\_;

сильно ослабленных

\_\_\_\_\_

% (причины назначения)

\_\_\_\_\_

усыхающих. \_\_\_\_\_ % (причины назначения) \_\_\_\_\_  
 свежего сухостоя \_\_\_\_\_ %, \_\_\_\_\_  
 в том числе: свежего ветровала \_\_\_\_\_ %;  
 старого бурелома \_\_\_\_\_ %, \_\_\_\_\_  
 старого ветровала \_\_\_\_\_ %, \_\_\_\_\_  
 в том числе: свежего ветровала \_\_\_\_\_ %;  
 старого сухостоя 11,4 %, \_\_\_\_\_  
 аварийных 25 %.

2.4. Полнота лесного насаждения после уборки деревьев, подлежащих рубке, составит 0,32.  
 Критическая полнота для данной категории лесных насаждений составляет 0,3.

## ЗАКЛЮЧЕНИЕ

С целью предотвращения негативных процессов или снижения ущерба от их воздействия назначено:

Участковое лесничество	Урочище (дача)	Квартал	Выдел	Площадь выдела, га	вид мероприятия	щадь мера приятия, га	Порода	запас на выдел, куб.м	Крайние сроки проведения
Винзилинское	Винзилинское	45	10	4,8	ВСП	0,4	С	33,7	2017-2018

Ведомость перечета деревьев, назначенных в рубку, и абрис лесного участка прилагаются (приложение 2 и 3 к Акту)

Меры по обеспечению возобновления:

Мероприятия, необходимые для предупреждения повреждения или поражения смежных насаждений:  
 рекомендуется провести выборочно санитарную рубку

Сведения для расчета степени повреждения:

год образования старого сухостоя \_\_\_\_\_ не известно \_\_\_\_\_ ;

основная причина повреждения древесины \_\_\_\_\_ стволовые вредители. \_\_\_\_\_

Дата проведения обследований 11.12.17

Исполнитель работ по проведению лесопатологического обследования:

ФИО \_\_\_\_\_ Матаев М.М. \_\_\_\_\_

Подпись \_\_\_\_\_ 

Результаты проведения лесопатологического обследования лесных насаждений за

декабрь  
(месяц)

2017 г.

Субъект Российской Федерации  
Участковое лесничество

Тюменская область  
Винзилинское

Лесничество (лесопарк)  
Урочище (лесная дача)

Тюменское  
Винзилинское

Номер квартала	Номер выдела	Площадь выдела, га	Целевое назначение лесов	Категория защитных лесов	Номер лесопатологического выдела	Площадь лесопатологического выдела, га	Таксационная характеристика										Число деревьев на пробе, шт.	Распределение запаса насаждения по категориям состояния деревьев, %								Признаки повреждения деревьев	Доля поврежденных деревьев, %	Причина ослабления, повреждения	Подлежит рубке, %	Назначенные мероприятия				
							состав	порода	возраст, лет	средняя высота, м	средний диаметр, см	тип леса	плотота	бонитет	запас, кубм/га	без признаков ослабления		ослабленные	сильно ослабленные	усыхающие	свежий сухой	старый сухой	свежий ветровал	старый ветровал	свежий бурелом					старый бурелом	аварийные деревья	вид	площадь, га	
1	2	3	4	5	6	7	8	9	10	11	12	13	14	15	16	17	18	19	20	21	22	23	24	25	26	27	28	29	30	31	32	33	34	
45	10	4,8	защ.	леса зелен. зон и хоз. объектов		0,4	10С+Б	С	105	25	32	МШЯГ	0,5	2	200	88	57,9												613	36,4	300	42,1	ВСП	0,4

Показатели, не соответствующие таксационному описанию отмечаются ""\*\*"

Исполнитель работ по проведению лесопатологического обследования

ФИО Матаев М.М.

Подпись 

Дата составления документа 11.12.17

Телефон 8(3452)42-05-54

**Ведомость перечета деревьев назначенных в рубку**

ВРЕМЕННАЯ ПРОБНАЯ ПЛОЩАДЬ № \_\_\_\_\_

Субъект Российской Федерации \_\_\_\_\_ Тюменская область  
Лесничество (лесопарк) Винзилинское . Квартал \_\_\_\_\_ 45 . Выдел \_\_\_\_\_ 10 .  
Площадь \_\_\_\_\_ 4,8 \_\_\_\_\_ га \_\_\_\_\_ .

номер очага вредных организмов \_\_\_\_\_ . размер пробной площади \_\_\_\_\_ 0,4 \_\_\_\_\_ га.

Таксационная характеристика:

тип леса МШЯГ ; состав 10С+Б ; возраст 105 ; Бонитет 2 ;  
полнота \_\_\_\_\_ 0,5 \_\_\_\_\_ ; запас на га \_\_\_\_\_ 200 \_\_\_\_\_ ; возобновление \_\_\_\_\_

Время и причины ослабления насаждения: воздействие шквалистых и ураганных ветров прошлых лет, повлекшие слом стволов деревьев. Повреждение стволовыми вредителями.

Тип очага вредных организмов: эпизодический, хронический (подчеркнуть)

Фаза развития очага вредных организмов: начальная, нарастания численности, собственно вспышка, кризис.

Состояние лесного насаждения, намечаемые мероприятия:

Состояние основного древостоя находится в неудовлетворительном состоянии, на лесном участке присутствуют аварийные и сухостойные деревья. Рекомендуется провести выборочную санитарную рубку.

Исполнитель работ по проведению лесопатологического обследования:

ФИО \_\_\_\_\_ Матаев М.М. \_\_\_\_\_

Подпись \_\_\_\_\_ 

дата составления документа \_\_\_\_\_ 11.12.17 \_\_\_\_\_

Телефон \_\_\_\_\_ 8(3452) 42-05-54 \_\_\_\_\_

перечет

**ВЕДОМОСТЬ ПЕРЕЧЕТА ДЕРЕВЬЕВ**

Порода: сосна

Степень толщины, см	Количество деревьев по категориям состояния, шт.																				Всего деревьев по ступеням толщины					
	I		II		III		IV			V			VI				бурелом, ветровал			аварийные деревья				шт.	в т.ч. подлежат рубке, %	
		>3/4*		>3/4*	НЗ	З	>3/4*	НЗ	З	>3/4*	НЗ	З	О	>3/4*	НЗ	З	О	>3/4*	НЗ	З	О	>3/4*				
1	2	3	4	5	6	7	8	9	10	11	12	13	14	15	16	17	18	19	20	17	18	19	20	21	22	
8																									0	
12	2																								2	0,0
16	8											1		1											10	14,0
20	5											2		1											8	7,0
24	8											7		1											16	3,0
28	11											4		1											16	0,0
32	6											4		4											14	0,0
36	2											5		2											9	
40	7											4		2											13	
44 и более	7																								7	
штук	56,0											22,0		10,0											88,0	
Итого, %	63,6											25,0		11,4												36,4
куб.м	44,40											21,9		10,41											76,69	
куб.м %	57,9											28,5		13,6												42,1

\* учет пожаров с признаками повреждения более 3/4 (312, 314, 316, 323, 326, 329)

Абрис участка

Район  
участковое лесничество  
урочище/сельское поселение  
квартал

Тюменский  
Винзилинское  
Винзилинское  
выдел

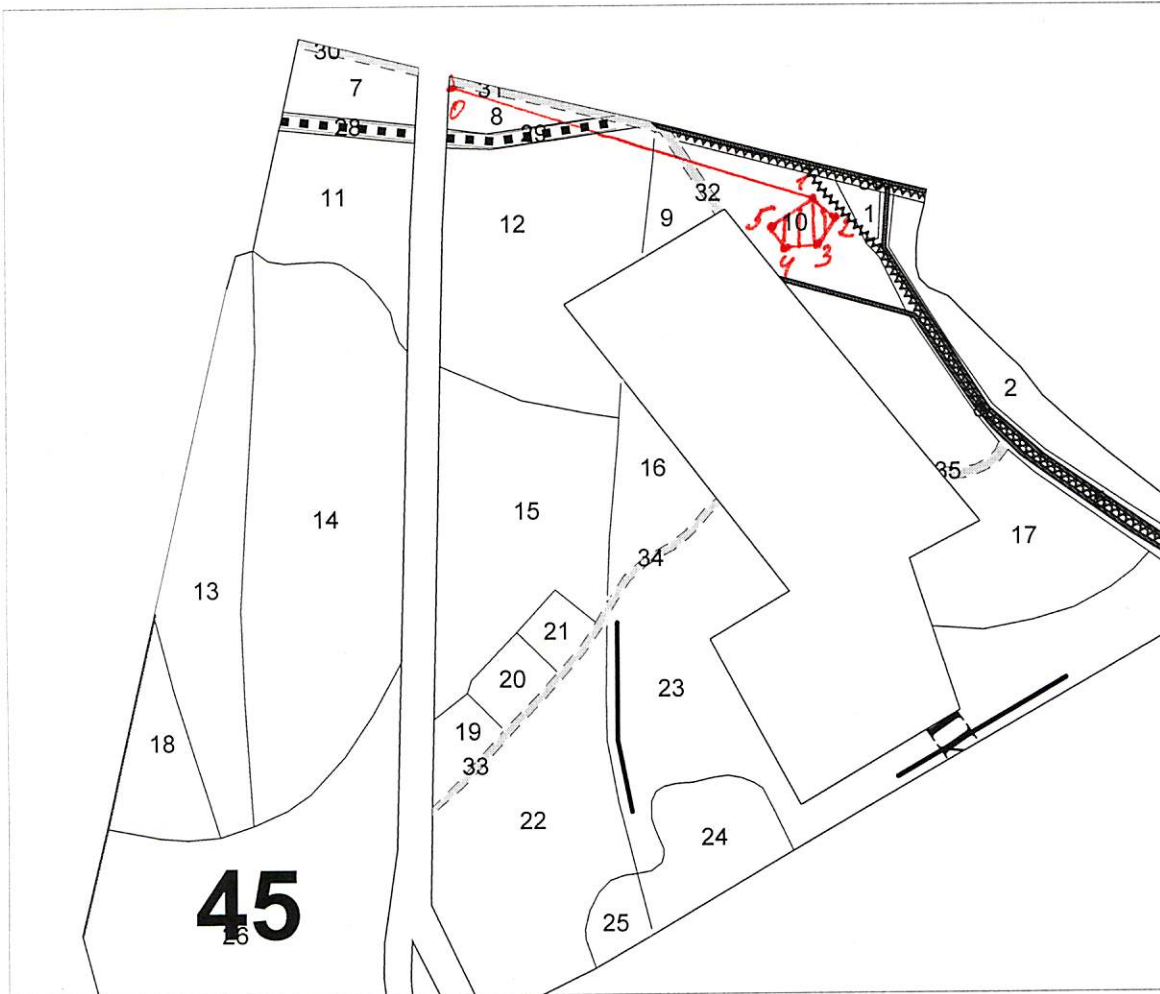
площадь

45

10

0,4

М 1:10000



№ выдела	Ленты (круговой площадки) перечета				
	№ ленты (площадки)	длина, м	ширина, м	радиус, м	площадь, га

Номера точек	Координаты	Румбы линий	Длина, м
0	N56°58'34,2" E065°47'37,4"	ЮВ-77°	490
1	N56°58'29,3" E065°48'06,0"	ЮВ-40°	42
2	N56°58'27,7" E065°48'08,3"	ЮЗ-32°	47
3	N56°58'26,6" E065°48'06,8"	ЮЗ-80°	45
4	N56°58'26,6" E065°48'04,2"	СЗ-26°	40
5	N56°58'28,0" E065°48'02,7"	СВ-53,7°	74,1

Условные обозначения: площадь мероприятий

Исполнитель работ по проведению лесопатологического обследования:

ФИО Матаев М.М.

Подпись

Дата составления документа 11.12.14

Телефон 42-05-54

Лесничество 06\_ВИНЗИЛИНСКОЕ

Категория защитности ЛЕСА ЗЕЛЕННЫХ ЗОН ПОСЕЛЕНИЙ

квартал 45

Н вы оы мд ее рла	Пло- щадь, га	Состав, подрост, подлесок, почва, рельеф, особенности выдела	Э л я л р е с у м а с е н	В о з р а с т а	Д и а м е т р	К л р в о з р	Б о н и т е т	Т и п л е с а	П о л н о т а	З а п а с л е с а, м <sup>3</sup>	К л т о в а р	З а п а с н а в ы д е л е, м <sup>3</sup>			Х о з я й с т в е н н ы е р а с п о р я ж е н и я						
												Е д и н	Р е с т. в о з.	О б щ и й л и к - в и д							
1	2	3	4	5	6	7	8	9	10	11	12	13	14	15	16	17	18	19	20	21	22
10	4.8	10С+Б	1 С 1 Б	105 50	25 0	32 0	6 0	6 0	2	МШЯГ	0.5	200	960	960	960	1	0	0	0	0	0

особенности выдела: Класс пожарной опасности 3, Полнота неравномерная

Итого по кварталу № 45

4.8 Итого по кварталу № 45 по составляющим породам: 960 0

Сумма основных показателей по отчету:

Площадь(га)  
4.8

Запас(кбм)  
960

КОПИЯ  
ВЕРНА