



УТВЕРЖДАЮ:

Директор Департамента
лесного комплекса Тюменской области


Дата 28.03. 2018 г. 

Акт

лесопатологического обследования № 32

лесных насаждений Исетского лесничества

Тюменской области

Способ лесопатологического обследования: 1. Визуальный

2. Инструментальный

Место проведения

Участковое лесничество	Урочище (дача)	Квартал (кварталы)	Выдел (выделы)	Площадь, га
Северо-Исетское		27	57	1,8 (0,8)

Лесопатологическое обследование проведено на общей площади 0,8 га.

Арендатор, в соответствии с договором № 11/др от 26.09.2007 г., соглашение от 15.10.2009 г № 3-П о перенайме, дополнительное соглашение к соглашению № 3-П о перенайме от 20.11.2009г., дополнительное соглашение № 1 от 16.11.2009г., дополнительное соглашение № 2 от 12.02.20014 г., дополнительное соглашение № 3 от 29.05.2017 г., ООО «Регион Лес-72». Кадастровый номер лесного участка, номер учетной записи в ГЛР: 72:09:00 00 000:561/17//0052-2015-12-09. Вид разрешенного использования лесов: заготовка древесины.



2. Инструментальное лесопатологическое обследование. кв 27, выд 57, л/п выдел 57-2.

Наземное Дистанционное

2.1. Фактическая таксационная характеристика лесного насаждения соответствует (не соответствует) (нужное подчеркнуть) таксационному описанию.

2.2. Состояние насаждений: с нарушенной устойчивостью
с утраченной устойчивостью

причины повреждения: Воздействия сильных ветров прошлых лет, повлекшие наклон более 10°, изгиб или вывал деревьев (821), воздействия шквалистых и ураганных ветров прошлых лет, повлекшие слом стволов деревьев (822), внутривидовая конкуренция (630).

Вид вредителя	Порода	Встречаемость (% заселенных деревьев)	Степень заселения лесного насаждения (слабая, средняя, сильная)
-	-	-	-

Повреждено огнем:

Вид пожара	Порода	Состояние корневых лап		Состояние корневой шейки		Подсушивание луба	
		% поврежденных огнем корней	% деревьев с данным повреждением	Ожог корневой шейки по окружности (1/4; 2/4; 3/4; более 3/4)	% деревьев с данным повреждением	по окружности (1/4; 2/4; 3/4; более 3/4)	% деревьев в с данным повреждением
-	-	-	-	-	-	-	-

Поражено болезнями:

Вид болезни	Порода	Встречаемость (% пораженных деревьев)	Степень поражения лесного насаждения (слабая, средняя, сильная)
-	-	-	-

2.3. Выборке подлежит 21,71% деревьев/13,83 % от запаса,

В том числе:-

ослабленных _____% (причины назначения) _____

сильно ослабленных _____% (причины назначения) _____

усыхающих _____% (причины назначения) _____

свежего сухостоя _____% (причины назначения) _____

в том числе: свежего ветровала _____%

свежего бурелома _____%

старого ветровала 12,79/9,87%

в том числе: старого бурелома 3,11/2,68%

старого сухостоя 5,81/1,28%

аварийных деревьев _____%

2.4. Полнота лесного насаждения после уборки деревьев, подлежащих рубке, составит 0,78

Критическая полнота для данной категории лесных насаждений составляет 0,5.

ЗАКЛЮЧЕНИЕ

С целью предотвращения негативных процессов или снижения ущерба от их воздействия назначено:

Участков ое лесничество	Урочище (дача)	Ква ртал	Выд ел	Площадь , выдела га	Вид Мероприятия	Пор ода	Площадь мероприятия, га	Запас на выдел, куб.м	Крайние сроки проведения
Северо-Исетское		27	57	1,8	ВСП	С	0,8	22,9	2018 год

Ведомость перечета деревьев, назначенных в рубку, и абрис лесного участка прилагаются (приложение 2 и 3 к Акту)

Меры по обеспечению возобновления: не требуется

Мероприятия, необходимые для предупреждения повреждения или повреждения смежных насаждений:

- при разработке лесосек запрещается сдвигание порубочных остатков к краю леса (стене леса);
- при оставлении (хранении) заготовленной древесины в лесах в весенне-летний период на срок более 30 дней необходимо принять меры по предохранению ее от заселения стволовыми вредителями. Сроки запрета хранения (оставления) в лесу неокоренной (незащищенной) заготовленной древесины по лесным районам установлены согласно приложению № 2 к постановлению Правительства Российской Федерации от 20.05.2017 № 607 г. «О правилах санитарной безопасности в лесах»;
- при заселении заготовленной древесины стволовыми вредителями, должны быть приняты меры по предотвращению вылета насекомых либо необходим срочный вывоз этой древесины из леса;
- требуется установить санитарный и лесопатологический надзор за смежными насаждениями.

Сведения для расчета степени повреждения:

год образования старого сухостоя более 3 лет;

основная причина повреждения древесины слом стволов деревьев при буреломе.

Дата проведения обследования 27.02.18 г.

Дата составления документа 15.03.18 г.

Исполнитель работ по проведению лесопатологического обследования:

Начальник отдела ЗЛ и ГЛПМ

Филиала ФБУ «Рослесозащита» - «ЦЗЛ Тюменской области» _____ Поставалов Е.В.

Ведомость перечета деревьев назначенных в рубку
ВРЕМЕННАЯ ПРОБНАЯ ПЛОЩАДЬ № 2

Субъект Российской Федерации Тюменская область

Лесничество (лесопарк) Исетское Квартал: 27 Выдел: 57 л/п выдел 57-2

Площадь 1.8 (0.8) га.

Номер очага _____ Размер пробной площади 0,8 га.

Таксационная характеристика:

Тип леса БР Состав 10С Возраст 50 Бонитет 2

Полнота 1 Запас на га 220 Возобновление _____

Время и причина ослабления насаждения _____ Воздействия сильных ветров прошлых лет,
повлекшие наклон более 10°, изгиб или вывал деревьев;

Воздействия шквалистых и ураганных ветров прошлых лета, повлекшие слом стволов деревьев; Внутривидовая конкуренция.

Тип очага вредных организмов: эпизодический, хронический (подчеркнуть)

Фаза развития очага вредных организмов: начальная, нарастание численности, собственно вспышка, кризис (подчеркнуть)

Состояние насаждения, намечаемые мероприятия:

состояние насаждения не удовлетворительное,
требуется проведение выборочной санитарной рубки на площади 0.8 га

Исполнитель работ по проведению лесопатологического обследования:

Ф.И.О. Постовалов Е.В.

Подпись 

Дата составления документа 15.09.18

Телефон 8 (3452) 43-31-77

ВЕДОМОСТЬ ПЕРЕЧЕТА ДЕРЕВЬЕВ

Порода: **С**

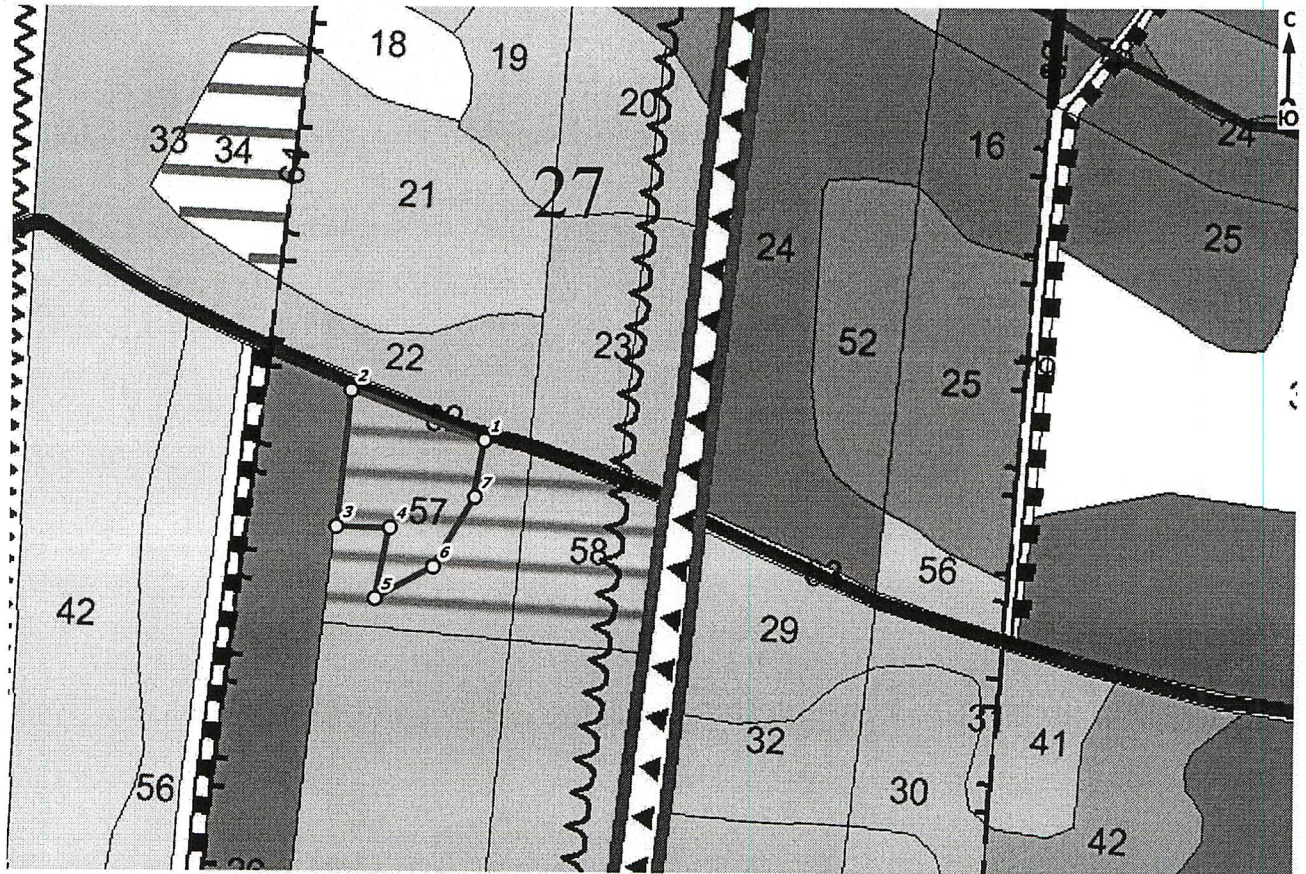
Ступени толщины, см	Количество деревьев по категориям состояния, шт.																Всего деревьев по ступеням толщины	
	I	II	III	IV		V		VI			ветровал, бурелом			аварийные деревья			шт.	в т.ч. подлежат рубке, % от кол- ва деревьев
				НЗ	З	НЗ	З	НЗ	З	О	НЗ	З	О	НЗ	З	О		
1	2	3	4	5	6	7	8	9	10	11	12	13	14	15	16	17	18	19
8	53							34			35						122	56,6
12	187							10			28						225	16,9
16	194							1			22						217	10,6
20	58										26						84	31,0
24	54										3						57	5,3
28	18										3						21	14,3
32	15										2						17	11,8
36 и более	19																19	
Итого, %	78,5							5,9			15,6						762	21,5

Порода: **Б**

Ступени толщины, см	Количество деревьев по категориям состояния, шт.																Всего деревьев по ступеням толщины	
	I	II	III	IV		V		VI			ветровал, бурелом			аварийные деревья			шт.	в т.ч. подлежат рубке, % от кол- ва деревьев
				НЗ	З	НЗ	З	НЗ	З	О	НЗ	З	О	НЗ	З	О		
1	2	3	4	5	6	7	8	9	10	11	12	13	14	15	16	17	18	19
8	1																1	
12	2										3						5	60,0
16	2																2	
20	2										1						3	33,3
24	1																1	
28																		
32																		
36 и более																		
Итого, %	66,7										33,3						12	33,3

Абрис участка

Лесничество: Исетское
Уч.лесничество: Северо-Исетское
Квартал: 27 Выдел: 57; л/п выдел 2
Площадь: 0,8 га.
М 1:5 000



nn	Широта, °	Долгота, °	Линии	Румбы	Длина, м
1	56.79578	65.38077	1-2	СЗ 80°05'	95.9
2	56.79603	65.37926	2-3	ЮЗ 04°34'	93
3	56.7952	65.37919	3-4	СВ 89°15'	36.3
4	56.79521	65.37978	4-5	ЮЗ 14°25'	48.2
5	56.79478	65.37966	5-6	СВ 71°21'	44.3
6	56.79499	65.38029	6-7	СВ 44°07'	55.9
7	56.79543	65.38071	7-1	СВ 13°46'	38.5

Условные обозначения:

○ Угловые точки — Границы участка

Исполнитель работ по проведению лесопатологического обследования:

ФИО Росовант Вячеслав Викторович Подпись _____

Дата составления документа 15.03.18 Телефон 8(3452) 43-31-77

