

УТВЕРЖДАЮ:  
Директор Департамента  
лесного комплекса Тюменской  
области

В.В. Артановский



Дата 29.09.2017

**Акт  
лесопатологического обследования № 31**

лесных насаждений

Тюменского

лесничества (лесопарка)

Тюменская область

(субъект Российской Федерации)

Способ лесопатологического обследования:

1. Визуальный

2. Инструментальный

Место проведения

| Участковое лесничество | Урочище (дача) | Квартал (кварталы) | Выдел (выделы) | Площадь, га |
|------------------------|----------------|--------------------|----------------|-------------|
| Тахталинское           | Тахталинское   | 13                 | 33             | 8,5         |
|                        |                |                    |                |             |
|                        |                |                    |                |             |
|                        |                |                    |                |             |

Лесопатологическое обследование проведено на общей площади 3,00 га.



# 1. Визуальное лесопатологическое обследование.

Наземное

Дистанционное

1.1. На площади 3,0 га фактическая таксационная характеристика лесного насаждения соответствует (не соответствует) таксационному описанию (нужное подчеркнуть).  
 Причины несоответствия

1.2. Лесные насаждения с нарушенной и утраченной устойчивостью выявлены на площади 0 га.

| Участковое лесничество | Урочище (дача) | Площадь, га                |                            | Причина ослабления (гибели) |
|------------------------|----------------|----------------------------|----------------------------|-----------------------------|
|                        |                | с нарушенной устойчивостью | с утраченной устойчивостью |                             |
| -                      | -              | -                          | -                          | -                           |
|                        |                |                            |                            |                             |

Состояние обследованных лесных насаждений приведено в приложениях 1.1-1.4 к Акту в зависимости от метода проведения ЛПО.

1.3. В обследованных лесных участках прогнозируется:

| Прогноз                                      | Площадь, га |
|--|-------------|
| Ослабление лесных насаждений                 | -           |
| Усыхание лесных насаждений различной степени | -           |
| Развитие очагов вредных организмов           | -           |

1.4. Обнаружено загрязнение лесного участка отходами и выбросами: **промышленными**   
**бытовыми**

| Вид загрязнения | Размеры загрязнения |           |           | Объем, кубм | Площадь загрязнения, га |
|-----------------|---------------------|-----------|-----------|-------------|-------------------------|
|                 | длина, м            | ширина, м | высота, м |             |                         |
| -               | -                   | -         | -         | -           | -                       |
|                 |                     |           |           |             |                         |

## ЗАКЛЮЧЕНИЕ

Оценка текущего санитарного и лесопатологического состояния лесных насаждений, назначенные профилактические мероприятия по защите лесов, агитационные мероприятия:  
 Состояние древостоя, причины повреждения ослабления деревьев, и рекомендуемые санитарно-оздоровительные мероприятия: насаждение пройдено *лесным пожаром 2014 г (низовым устойчивым средней интенсивности)*, характеризуется признаком: *ожогом стволов (камбий не поврежден)*. Состояние древостоя - *удовлетворительное*. Насаждение представлено *100% от запаса здоровыми деревьями*. Проведение санитарно-оздоровительных мероприятий не требуется.

Исполнитель работ по проведению лесопатологического обследования:

ФИО Нешатаев В.А.

Подпись 

Результаты проведения лесопатологического обследования лесных насаждений за

сентябрь  
(месяц)

2017 г.

Субъект Российской Федерации  
Участковое лесничество

Тюменская область  
Тахталинское

Лесничество (лесопарк)  
Урочище (лесная дача)

Тюменское  
Тахталинское

| 1              | 2            | 3                  | 4                        | 5                        | 6                                | 7                                      | Таксационная характеристика |        |              |                   |                     |          |         | 17      | Распределение запаса насаждения по категориям состояния деревьев, % |                              |                          |             |                    |           |                 |                 |                 |                 |                | 29             | 30                | 31                            | 32                            | Назначенные мероприятия         |                   |     |             |   |  |  |
|----------------|--------------|--------------------|--------------------------|--------------------------|----------------------------------|--|-----------------------------|--------|--------------|-------------------|---------------------|----------|---------|---------|---|------------------------------|--------------------------|-------------|--------------------|-----------|-----------------|-----------------|-----------------|-----------------|----------------|----------------|-------------------|-------------------------------|-------------------------------|---------------------------------|-------------------|-----|-------------|---|--|--|
|                |              |                    |                          |                          |                                  |  | 8                           | 9      | 10           | 11                | 12                  | 13       | 14      |         | 15  | 16                           | 18                       | 19          | 20                 | 21        | 22              | 23              | 24              | 25              | 26             |                |                   |                               |                               | 27                              | 28                | 33  | 34          |   |  |  |
| Номер квартала | Номер выдела | Площадь выдела, га | Целевое назначение лесов | Категория защитных лесов | Номер лесопатологического выдела | Площадь лесопатологического выдела, га | состав                      | порода | возраст, лет | средняя высота, м | средний диаметр, см | Тип леса | полнота | бонитет | запас, кубм/га  | Число деревьев на пробе, шт. | без признаков ослабления | ослабленные | сильно ослабленные | усыхающие | свежий сухостой | старый сухостой | свежий ветровал | старый ветровал | свежий бурелом | старый бурелом | аварийные деревья | Признаки повреждения деревьев | Доля поврежденных деревьев, % | Причина ослабления, повреждения | Подлежит рубке, % | вид | площадь, га |   |  |  |
| 13             | 33           | 8,5                | эксп                     | -                        |                                  | 3,0                                    | 4                           | С      | 105          | 20                | 32                  | ЛШ       | 0,4     | 3       | 110   |                              | 100                      |             |                    |           |                 |                 |                 |                 |                |                |                   |                               |                               |                                 |                   |     |             |   |  |  |
|                |              |                    |                          |                          |                                  |  | 3                           | С      | 60           | 16                | 16                  |          |         |         |   |                              |                          |             |                    |           |                 |                 |                 |                 |                |                |                   | 324                           | -                             | 864                             | -                 | -   | -           | - |  |  |
|                |              |                    |                          |                          |                                  |  | 3                           | Б      | 65           | 19                | 18                  |          |         |         |   |                              |                          |             |                    |           |                 |                 |                 |                 |                |                |                   |                               |                               |                                 |                   |     |             |   |  |  |
| Итого          |              |                    |                          |                          |                                  | 3                                      |                             |        |              |                   |                     |          |         |         |   | 100                          |                          |             |                    |           |                 |                 |                 |                 |                |                |                   |                               |                               |                                 |                   |     |             |   |  |  |

Показатели, не соответствующие таксационному описанию отмечаются "\*\*\*"

Исполнитель работ по проведению лесопатологического обследования

ФИО Нешатаев В.А.



Дата составления документа 14.09.17

Телефон 89088740325

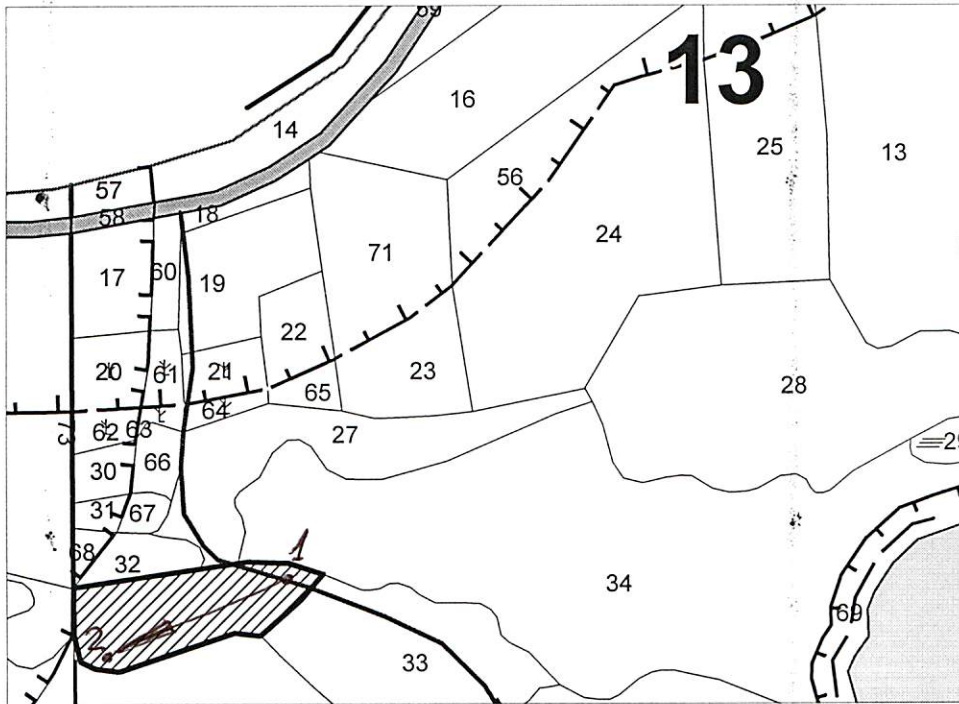


Абрис участка

М 1:10000

*Назначенное участковое лесничество  
Квартал 13 выдел 33 площадь 5 га*



С



Ю

| № выдела | Ленты (круговой площадки) перечета |          |           |           |             |
|----------|------------------------------------|----------|-----------|-----------|-------------|
|          | № ленты (площадки)                 | длина, м | ширина, м | радиус, м | площадь, га |
|          |                                    |          |           |           |             |
|          |                                    |          |           |           |             |
|          |                                    |          |           |           |             |

| Номера точек | Координаты            | Румбы линий | Длина, м |
|--------------|-----------------------|-------------|----------|
| 1            | N57°06'03" E66°09'41" |             |          |
| 2            | N57°06'00" E66°09'27" |             |          |
|              |                       |             |          |

Условные обозначения:  участок лесопатологического обследования  
 направление маршрута хода

Исполнитель работ по проведению лесопатологического обследования:

ФИО Нешатаев В.А.

Подпись 

Дата составления документа 14.09.17

Телефон 89088740325

