



УТВЕРЖДАЮ:

Директор Департамента
лесного комплекса Тюменской области


Дата 28.03.  2018 г.

Акт
лесопатологического обследования № 30
лесных насаждений Исетского лесничества
Тюменской области

Способ лесопатологического обследования: 1. Визуальный

2. Инструментальный

Место проведения

Участковое лесничество	Урочище (дача)	Квартал (кварталы)	Выдел (выделы)	Площадь, га
Северо-Исетское		27	46	1,2 (0,7)

Лесопатологическое обследование проведено на общей площади 0,7 га.

Арендатор, в соответствии с договором № 11/др от 26.09.2007 г., соглашение от 15.10.2009 г № 3-П о перенайме, дополнительное соглашение к соглашению № 3-П о перенайме от 20.11.2009г., дополнительное соглашение № 1 от 16.11.2009г., дополнительное соглашение № 2 от 12.02.20014 г., дополнительное соглашение № 3 от 29.05.2017 г., ООО «Регион Лес-72». Кадастровый номер лесного участка, номер учетной записи в ГЛР: 72:09:00 00 000:561/17//0052-2015-12-09. Вид разрешенного использования лесов: заготовка древесины.



1. **Визуальное лесопатологическое обследование:** кв 27, выд 46, л/п выдел 46-1.

Наземное Дистанционное

1.1. На площади 0,7 га фактическая таксационная характеристика лесного насаждения соответствует (не соответствует) таксационному описанию.

1.2. Лесные насаждения с нарушенной и утраченной устойчивостью выявлены на площади 0,7 га:

Участковое лесничество	Урочище (дача)	Площадь, га		Причина ослабления (гибели)
		с нарушенной устойчивостью	с утраченной устойчивостью	
Северо-Исетское		-	0,7	821,822
Итого		-	0,7	

Состояние обследованных лесных насаждений приведено в приложении 1.1. к Акту.

1.3. В обследованных лесных участках прогнозируется:

Прогноз	Площадь, га
Ослабление лесных насаждений	-
Усыхание лесных насаждений различной степени	-
Развитие очагов вредных организмов	-

1.4. Обнаружено загрязнение лесного участка отходами и выбросами: промышленными
бытовыми

Вид загрязнения	Размеры загрязнения			Объём, кубм	Площадь загрязнения, га
	длина, м	ширина, м	высота, м		
-	-	-	-	-	-
-	-	-	-	-	-

ЗАКЛЮЧЕНИЕ

Оценка текущего санитарного и лесопатологического состояния лесных насаждений, назначенные профилактические мероприятия по защите лесов, агитационные мероприятия:

Санитарное состояние лесного насаждения, поврежденного от воздействия неблагоприятных погодных условий, не удовлетворительное.

Лесное насаждение, на котором было проведено лесопатологическое обследование, на 95 % от запаса представлено старым буреломом и ветровалом. Согласно пункту 46, приказа Минприроды России от 16 сентября 2016 года № 480, в лесных насаждениях с наличием более 50% ветровала, бурелома, снеголома, упавших деревьев в результате пожара назначение СОМ проводится визуальным способом, а недостающая информация переносится из таксационных описаний.

На площади 0,7 га выявлено насаждение с утраченной устойчивостью, требуется проведение выборочной санитарной рубки, так как данное насаждение относится к ОЗУ (опушки леса примыкающие к дороге) в которых, согласно Приложению к Правилам осуществления мероприятий по предупреждению распространения вредных организмов, минимальные допустимые значения полноты, до которых назначаются выборочные санитарные рубки, не лимитируются.

Дата составления документа 15.03.18 г.

Исполнитель работ по проведению лесопатологического обследования:

Начальника отдела ЗЛ и ГЛПМ

Филиала ФБУ «Рослесозащита» - «ЦЗЛ Тюменской области» _____ Поставалов Е.В.

2. Инструментальное лесопатологическое обследование: кв 27, выд 46, л/п выдел 46-1.

Наземное

Дистанционное

2.1. Фактическая таксационная характеристика лесного насаждения соответствует (не соответствует) (нужное подчеркнуть) таксационному описанию.

2.2. Состояние насаждений: с нарушенной устойчивостью

с утраченной устойчивостью

причины повреждения:

Воздействия сильных ветров прошлых лет, повлекшие наклон более 10°, изгиб или вывал деревьев (821); воздействие шквалистых и ураганных ветров прошлых лет, повлекшие слом стволов деревьев (822).

заселено (отработано) стволовыми вредителями:

Вид вредителя	Порода	Встречаемость (% заселенных деревьев)	Степень заселения лесного насаждения (слабая, средняя, сильная)
-	-	-	-
-	-	-	-

Повреждено огнем:

Вид пожара	Порода	Состояние корневых лап		Состояние корневой шейки		Подсушивание луба	
		% поврежденных огнем корней	% деревьев с данным повреждением	Ожог корневой шейки по окружности (1/4; 2/4; 3/4; более 3/4)	% деревьев с данным повреждением	по окружности (1/4; 2/4; 3/4; более 3/4)	% деревьев в с данным повреждением
-	-	-	-	-	-	-	-
-	-	-	-	-	-	-	-

Поражено болезнями:

Вид болезни	Порода	Встречаемость (% пораженных деревьев)	Степень поражения лесного насаждения (слабая, средняя, сильная)
-	-	-	-
-	-	-	-

2.3. Выборке подлежит 93% деревьев/95% от запаса,

В том числе:

ослабленных _____ % (причины назначения) _____

сильно ослабленных _____ % (причины назначения) _____

усыхающих _____ % (причины назначения) _____

свежего сухостоя _____ % (причины назначения) _____

в том числе: свежего ветровала _____ %

свежего бурелома _____ %

старого ветровала 70/75 %

в том числе: старого бурелома 23/20 %

старого сухостоя _____ %

аварийных деревьев _____ %

2.4. Полнота лесного насаждения после уборки деревьев, подлежащих рубке, составит 0,04

Критическая полнота для данной категории лесных насаждений не лимитируется.

ЗАКЛЮЧЕНИЕ

С целью предотвращения негативных процессов или снижения ущерба от их воздействия назначено:

Участков ое лесничество	Урочище (дача)	Квартал	Выдел	Площадь, выдела, га	Вид Мероприятия	Порода	Площадь мероприятия, га	Запас на выдел, куб.м	Крайние сроки проведения
Северо-Исетское		27	46	1,2	ВСП	Б	0,7	133	2018 г

Ведомость перечета деревьев, назначенных в рубку, и абрис лесного участка прилагаются (приложение 2 и 3 к Акту)

Меры по обеспечению возобновления:

мероприятия необходимые для проведения лесовосстановления на данной территории должны планироваться в соответствии с «Правилами лесовосстановления» утвержденными приказом №375 Минприроды России от 29.06.2016 года.

Мероприятия, необходимые для предупреждения повреждения или повреждения смежных насаждений:

- при разработке лесосек запрещается сдвигание порубочных остатков к краю леса (стене леса);
- при оставлении (хранении) заготовленной древесины в лесах в весенне-летний период на срок более 30 дней необходимо принять меры по предохранению ее от заселения стволовыми вредителями. Сроки запрета хранения (оставления) в лесу неокоренной (незациценной) заготовленной древесины по лесным районам установлены согласно приложению № 2 к постановлению Правительства Российской Федерации от 20.05.2017 № 607 г. «О правилах санитарной безопасности в лесах»;
- при заселении заготовленной древесины стволовыми вредителями, должны быть приняты меры по предотвращению вылета насекомых либо необходим срочный вывоз этой древесины из леса;
- требуется установить санитарный и лесопатологический надзор за смежными насаждениями.

Сведения для расчета степени повреждения:

год образования старого сухостоя -;

основная причина повреждения древесины слом стволов деревьев при буреломе.

Дата проведения обследования 09.03.18 г.

Дата составления документа 15.03.18 г.

Исполнитель работ по проведению лесопатологического обследования:

Начальника отдела ЗЛ и ГЛПМ

Филиала ФБУ «Рослесозащита» - «ЦЗЛ Тюменской области»

Постовалов Е.В.

2018 г.

март

Исетское

Северо-Исетское

Тюменская область

Субъект Российской Федерации

Урочище (лесная дача)

Северо-Исетское

Участковое лесничество

1	2	3	4	5	6	7	Таксационная характеристика лесного насаждения								Распределение деревьев по категориям состояния, % от запаса										30	31	32	Назначенные мероприятия					
							8	9	10	11	12	13	14	15	16	17	18	19	20	21	22	23	24	25				26	27	28	29	33	34
номер квартала	номер выдела	площадь выдела, га	лесное назначение лесов	категория защитных лесов **	номер лесопатологического выдела	площадь лесопатологического выдела, га	состав	порода	возраст	средняя высота, м	средний диаметр, см	тип леса	полнота	бонитет	запас, куб/га	число деревьев на пробе, шт.	без признаков ослабления	ослабленные	сильно ослабленные	выкапанные	свежий сухостой	старый сухостой	свежий ветровал	старый ветровал	свежий бурелом	старый бурелом	аварийные деревья	признаки повреждения деревьев	доля поврежденных деревьев, %	причины ослабления, повреждения	поджег рубке, %	вид	площадь, га
27	46	1,2	3	132, (ОЗУ: опушки леса примыкающие к дорогам)	1	0,7	8	Б	50	21	18	РГ	0,8	1	200		5,0	0,0	0,0	0,0	0,0	0,0	75,0	0,0	20,0	0,0	206,140, 218,216	93	821, 822	95,0	ВСП	0,7	
							2	С	20	20							5,0	0,0	0,0	0,0	0,0	0,0	75,0	0,0	20,0	0,0	206,140, 218,216	93	821, 822	95,0	ВСП	0,7	
Итого																	5,0	0,0	0,0	0,0	0,0	0,0	75,0	0,0	20,0	0,0		93		95,0	ВСП	0,7	

Показатели, не соответствующие таксационному описанию отмечаются "**"

**_132-защитные полосы лесов, расположенные вдоль ж/д путей общего пользования, федеральных автомобильных дорог общего пользования, находящихся в собственности субъектов РФ

Исполнитель работ по проведению лесопатологического обследования:

ФИО Постовалов Е.В. Подпись

15.03.18 Телефон 8 (3254) 43-31-77

Дата составления документа

Ведомость перечета деревьев назначенных в рубку
ВРЕМЕННАЯ ПРОБНАЯ ПЛОЩАДЬ № 1

Субъект Российской Федерации Тюменская область
Лесничество (лесопарк) Исетское Квартал: 27 Выдел: 46_л/п выдел 46-1

Площадь 1.2 (0.7) га.

Номер очага _____ Размер пробной площади 0,7 га.

Таксационная характеристика:

Тип леса РТ Состав 8Б2С+С Возраст 50 Бонитет 1

Полнота 0,8 Запас на га 200 Возобновление _____

Время и причина ослабления насаждения Воздействия сильных ветров прошлых лет, повлекшие наклон более 10°, изгиб или вывал деревьев; воздействие шквалистых и уроганных ветров прошлых лет, повлекшие слом стволов деревьев.

Согласно пункту 46, приказа Минприроды России от 16 сентября 2016 года № 480, в лесных насаждениях с наличием более 50% ветровала, бурелома, снеголома, упавших деревьев в результате пожара назначение СОМ проводится визуальным способом, а недостающая информация переносится из таксационных описаний.

Тип очага вредных организмов: эпизодический, хронический (подчеркнуть)

Фаза развития очага вредных организмов: начальная, нарастание численности, собственно вспышка, кризис (подчеркнуть)

Состояние насаждения, намечаемые мероприятия:

состояние насаждения не удовлетворительное,
требуется проведение выборочной санитарной рубки на площади 0.7 га

Исполнитель работ по проведению лесопатологического обследования:

Ф.И.О. Постовалов Е.В.

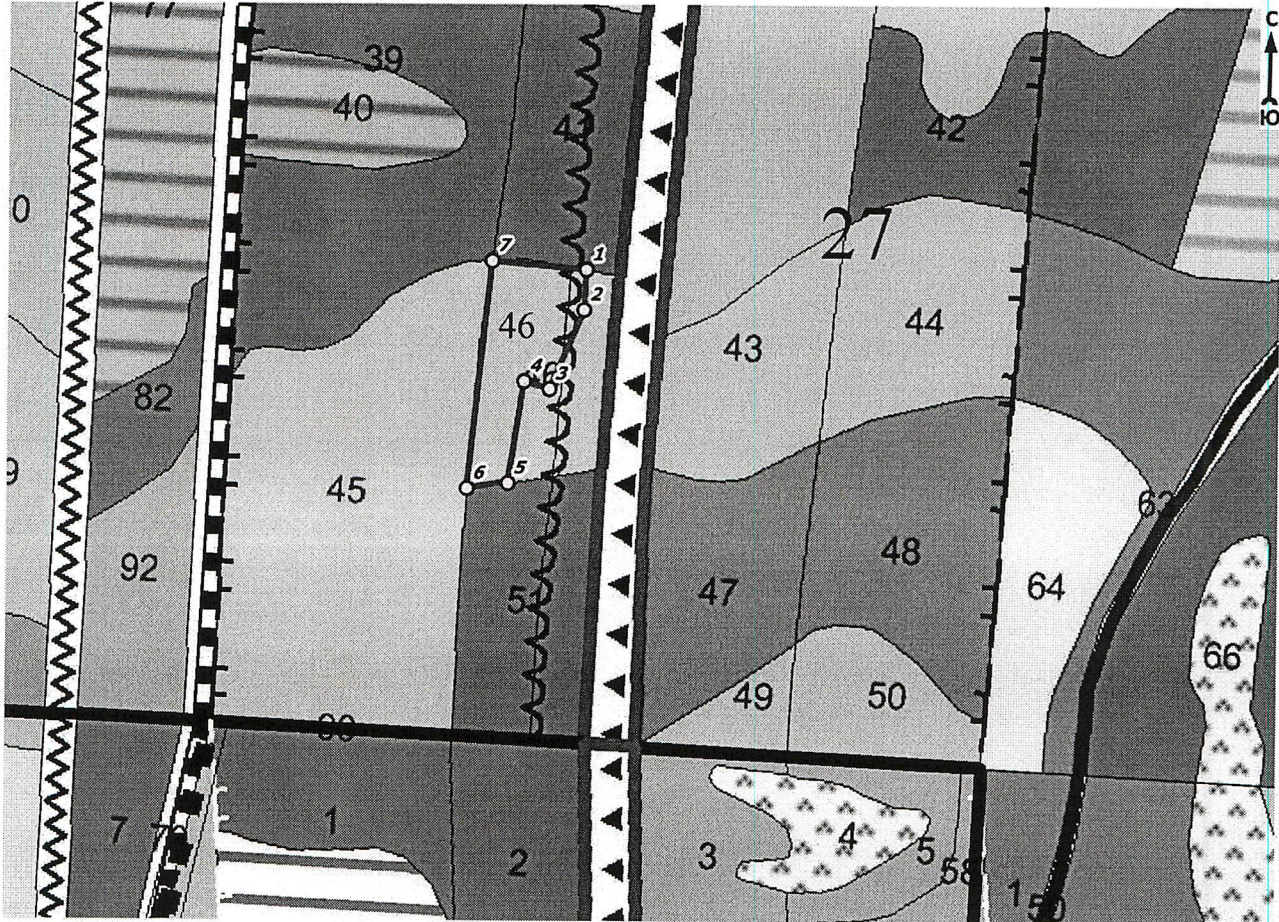
Подпись 

Дата составления документа 15.03.18

Телефон 8 (3452) 43-31-77

Абрис участка

Лесничество: Исетское
Уч.лесничество: Северо-Исетское
Квартал: 27 Выдел: 46; л/п выдел 1
Площадь: 0,7 га.
М 1:5 000



пп	Широта, °	Долгота, °	Линии	Румбы	Длина, м
1	56.786	65.38141	1-2	ЮВ 01°25'	27
2	56.78576	65.38141	2-3	ЮЗ 34°45'	58.1
3	56.78527	65.38108	3-4	СЗ 82°45'	18.2
4	56.78531	65.38079	4-5	ЮЗ 10°46'	69.4
5	56.78469	65.38067	5-6	ЮЗ 82°58'	28.4
6	56.78464	65.38022	6-7	СВ 05°36'	154
7	56.78602	65.38035	7-1	ЮВ 88°50'	64.8

Условные обозначения:

○ Угловые точки — Границы участка

Исполнитель работ по проведению лесопатологического обследования:

ФИО Васильков Алексей Владимирович Подпись [Signature]

Дата составления документа 15.03.18 Телефон 8(3452) 43-31-72

Участковое Лесничество СЕВЕРО-ИСЕТСКОЕ Категория зашитности ЗАЩИТНЫЕ ПОЛОСЫ ВДОЛЬ Ж/Д И АВТОДОРОГ Квартал 27

Участковое Лесничество СЕВЕРО-ИСЕТСКОЕ													Категория зашитности ЗАЩИТНЫЕ ПОЛОСЫ ВДОЛЬ Ж/Д И АВТОДОРОГ													Квартал 27												
№	Пло-	Состав	Подрост	па:Я:Вы-	Эле-	Воз:Вы-	Ди:	Кл:	Гр:	Бо:	Тип	Полн:	Запас	сырораст.	Кл:	Запас	на	выдела,	дес.М3																			
вы-	шадь,	лесок	покров,	поч:	со-	мент:		ас:	уп:			ота:	леса,	дес. М3	ас:	су-	рег-	еди-	захламлн.	Хозяйственные:																		
де-	ва,	рельеф,	особенн:	Р:та	ра	со-там:	с	па:	ни:	леса		Сумм:	на	общий:	в т.ч:	ко-	нич-	мероприятия																				
ла:	га	ости	выдела.	Отмет:	ле-							а пл:		по	то:	стоя:	дин	ные		мероприятия																		
		ка	е	порослевом	У:я-	са	ст	та	ет:	во:	во:	те:	а пл:	1	на	сос-	ва:	дер.	общий:	лик-																		
		происх.	Наимен.	кат:	ру-				эр:	эр:	ТЛУ	дей:		тав-	ри:	(ста:																						
		ет.	незалес.	земель:	С:ка-				р	ас:	ас:	т	лей:		тав-	ри:	(ста:																					
		Хар.	лесных	культур					та:	та:		сече:	га	выдел:	ляю-	ос:	ро-	ест:	вида:																			
		Кадастров.	оценка									ний:		шим	ти:	гр):	воз:																					
1	2	3	4	5	6	7	8	9	10	11	12	13	14	15	16	17	18	19	20	21	22	23	24															
43	1,5	6Б2В20С	1	20	Б	50	19	16	5	2	2	РТ	0,8	18	27	16																						
					Б	90	24	32								6																						
					ОС	50	21	22								5																						
подлесок: ШП Р РЕДКИЙ.																																						
озу: опушки л. примык. к дорогам, класс пожар. опасности-4																																						
озу: опушки леса примыкающие к дорогам																																						
44	1,8	6В2В20С+С	1	20	Б	50	19	16	5	2	2	РТ	0,8	18	32	19																						
					В	90	24	32								7																						
					ОС	50	21	22								6																						
					С	130																																
подлесок: ШП Р РЕДКИЙ																																						
класс пожар. опасности-4																																						
45	4,7	5В2В20С1С	1	22	Б	50	21	18	5	2	1	РТ	0,7	19	89	44																						
					Б	90	24	30								18																						
					ОС	50	22	22								18																						
					С	130	27	30								9																						
подрост: 10С (10) 2,0 м, 1,5 тыс. шт/га, БЛАГОНАДЕЖНЫЙ																																						
ЯГОДНИКИ: ЧЕРНИКА 20%																																						
класс пожар. опасности-4, состав и полнота неравномерны																																						
46	1,2	8Б2С+С	1	21	Б	50	21	18	5	2	1	РТ	0,8	20	24	19																						
					С		20	20								5																						
					С	150																																
подрост: 10С (20) 3,0 м, 2,0 тыс. шт/га, БЛАГОНАДЕЖНЫЙ																																						
подлесок: ШП РЕДКИЙ.																																						
ЯГОДНИКИ: ЧЕРНИКА 20%																																						
класс пожар. опасности-4, озу: опушки л. примык. к дорогам																																						
озу: опушки леса примыкающие к дорогам																																						
47	1,7	4Б2В20С2С	1	23	Б	90	24	30	9	4	2	РТ	0,7	20	34	13	2																					
					Б	50	19	18								7	2																					

КОПИЯ
ВЕРНА