

УТВЕРЖДАЮ:
Директор Департамента
лесного комплекса Тюменской
области

В.В. Артановский



Дата

24.10.2014

**Акт
лесопатологического обследования № 30**

лесных насаждений

Тюменского

лесничества (лесопарка)

Тюменская область

(субъект Российской Федерации)

Способ лесопатологического обследования: 1. Визуальный

2. Инструментальный

Место проведения

Участковое лесничество	Урочище (дача)	Квартал (кварталы)	Выдел (выделы)	Площадь, га
Тахталинское	Тахталинское	68	6	3,1

Лесопатологическое обследование проведено на общей площади

3,10

га.



1. Визуальное лесопатологическое обследование.

Наземное

Дистанционное

1.1. На площади 3,1 га фактическая таксационная характеристика лесного насаждения соответствует (не соответствует) таксационному описанию (нужное подчеркнуть).
 Причины несоответствия

1.2. Лесные насаждения с нарушенной и утраченной устойчивостью выявлены на площади 0 га.

Участковое лесничество	Урочище (дача)	Площадь, га		Причина ослабления (гибели)
		с нарушенной устойчивостью	с утраченной устойчивостью	
-	-	-	-	-

Состояние обследованных лесных насаждений приведено в приложениях 1.1-1.4 к Акту в зависимости от метода проведения ЛПО.

1.3. В обследованных лесных участках прогнозируется:

Прогноз	Площадь, га
Ослабление лесных насаждений	-
Усыхание лесных насаждений различной степени	-
Развитие очагов вредных организмов	-

1.4. Обнаружено загрязнение лесного участка отходами и выбросами: **промышленными**
бытовыми

Вид загрязнения	Размеры загрязнения			Объем, кубм	Площадь загрязнения, га
	длина, м	ширина, м	высота, м		
-	-	-	-	-	-

ЗАКЛЮЧЕНИЕ

Оценка текущего санитарного и лесопатологического состояния лесных насаждений, назначенные профилактические мероприятия по защите лесов, агитационные мероприятия:
 Состояние древостоя, причины повреждения ослабления деревьев и рекомендуемые санитарно-оздоровительные мероприятия: насаждение пройдено *лесным пожаром 2010 г (низовым устойчивым средней интенсивности)*, характеризуется признаком: *ожогом стволов (камбий не поврежден)*. Состояние древостоя - *удовлетворительное*. Насаждение представлено *100% от запаса здоровыми деревьями*. Проведение санитарно-оздоровительных мероприятий не требуется.

Исполнитель работ по проведению лесопатологического обследования:

ФИО Нешатаев В.А.

Подпись 

Приложение 1.1.
к акту лесопатологического обследования
2017 г.

Результаты проведения лесопатологического обследования лесных насаждений за _____ (месяц)

Субъект Российской Федерации
Участковое лесничество _____

Тюменская область
Тахталинское _____

Лесничество (лесопарк)
Урочище (лесная дача) _____

Тюменское
Тахталинское _____

1	2	3	4	5	6	7	Таксационная характеристика							17	Распределение запаса насаждения по категориям состояния деревьев, %											29	30	31	32	33	34			
							8	9	10	11	12	13	14		15	16	18	19	20	21	22	23	24	25	26							27	28	Признаки поврежденная деревьев
Номер квартала	Номер выдела	Площадь выдела, га	Целевое назначение лесов	Категория защитных лесов	Номер лесопатологического выдела	Площадь лесопатологического выдела, га	состав	порода	возраст, лет	средняя высота, м	средний диаметр, см	тип леса	полнота	тонитет	запас, км³/га	Число деревьев на пробе, шт.	без признаков ослабления	ослабленные	ослабленные	усыхающие	свежий сухостой	свежий сухостой	свежий ветровал	старый ветровал	свежий бурелом	старый бурелом	аварийные деревья	Признаки поврежденная деревьев	Доля поврежденных деревьев, %	Причина ослабления, поврежденная	Поджег рубке, %	Назначенные мероприятия		
68	6	3,1	эксп	-	6	3,1	вырубка	10	10	18	18	ЛШ	3	10	100	100											327	867					-	вид
							Итого									100																		

Показатели, не соответствующие таксационному описанию отмечаются ""*

Исполнитель работ по проведению лесопатологического обследования

ФИО Нешатаев В.А.

Дата составления документа _____

Телефон _____

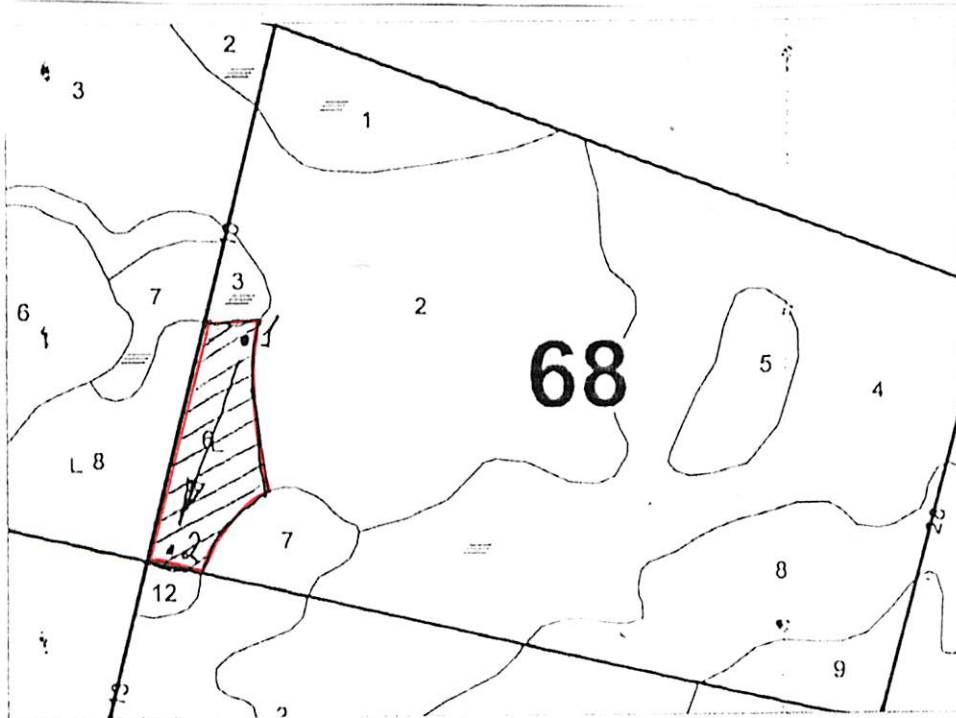
89088740325

Абрис участка

М 1:10000

Тюменское лесничество
Тахталинское участковое лесничество.
квартал 68 выдел 6 площадь 3,1 га

С



Ю

№ выдела	Ленты (круговой площадки) перечета				
	№ ленты (площадки)	длина, м	ширина, м	радиус, м	площадь, га

Номера точек	Координаты	Румбы линий	Длина, м
1	N057°02.18' ; E 066°10.56'		
2	N057°02.10' ; E 066°10.50'		

Условные обозначения:

	направление маршрута движения
	граница лесопатологического обследования

Исполнитель работ по проведению лесопатологического обследования:

ФИО Нешатаев В.А.

Подпись 

Дата составления документа 09.10.12

Телефон 89088740325

Н о м е р л а	Пло- щадь, га	Состав, подрост, почва, рельеф, особенности выдела	Э л е м е н т н ы е с о с т а н о в н ы е	В о з р а с т а	Д и а м е т р	К л а с с	Г р у п п ы	Б о л ь ш о й	Т и п л е с а	П л о щ а д ь	Запас сырораств. леса, м3			Запас на выделе, м3				Хозяйственные распоряжения			
											На га	Общий на выдел	В т.ч по сост. пород	Сухостоя	Редин	Един. дер. воз.	Общий		Ликвида		
1	2	3	4	5	6	7	8	9	10	11	12	13	14	15	16	17	18	19	20	21	22

6 3.1 Вырубка
 10С 9 с 50 18 18 0 0 3 лш 0 10 31 31 1 созд.л/к л/восс
 Подрост: 10С (5) 0.5 м, 0.5 тыс.шт/га, БЛАГОНАДЕЖНЫЙ
 Характеристика почвы: Тип почвы - 2, Механ.состав почвы - Супесчаная, Степень влажности - Свежая, Степень задернения - Среднее
 Особенности выдела: Класс пожарной опасности - 1
 Лесные культуры: Год создания - 79, Способ подготовки почвы - 3111, Способ создания - Посадка механизированная, Расстояние между рядами (м*10) - 20, Расстояние в ряду (м*10) - 05, К-во посадочных мест (тыс.шт/га)*10 - 050, Состояние л.культур - Погибшие, Причина гибели или неуд.состояния - Прочие
 Выполненные хозмероприятия: Шифр мероприятия - Созд. культур лесовосстан., Год проведения мероприятия - 79, Порода - Сосна, Анализ выполнения - Запроект.и провед.обос., Оценка - Удовлетворительно
 Данные предыдущего лесоустройства: Категория земель - Культуры лесные

3.1 Итог по кварталу № 68
 по составляющим породам: 31 0 0 0 0 0
 С 31

Сумма основных показателей по отчету:

Площадь(га) 3.1
 Запас(кбм) 31

