

УТВЕРЖДАЮ:
Директор Департамента
лесного комплекса Тюменской
области

В.В. Артановский



Дата

18.10.14

**Акт
лесопатологического обследования № 30**

лесных насаждений

Тюменского

лесничества (лесопарка)

Тюменская область

(субъект Российской Федерации)

Способ лесопатологического обследования: 1. Визуальный

2. Инструментальный

Место проведения

Участковое лесничество	Урочище (дача)	Квартал (кварталы)	Выдел (выделы)	Площадь, га
Тюменское	Тюменское	93	35	3,6

Лесопатологическое обследование проведено на общей площади

2,40

га.

2. Инструментальное обследование лесного участка.

2.1. Фактическая таксационная характеристика лесного насаждения

соответствует (не соответствует) таксационному описанию (нужное подчеркнуть).

Причины несоответствия:

Ведомость лесных участков с выявленными несоответствиями таксационным описаниям приведена в приложении 1 к настоящему Акту.

2.2. Состояние насаждений: с нарушенной устойчивостью

с утраченной устойчивостью

причины повреждения:

заселено (отработано) стволовыми вредителями

Вид вредителя	Порода	Встречаемость (% отработанных деревьев)	Степень заселения (слабая, средняя, сильная)
стволовые вредители	с	6	-

повреждено огнем

Вид пожара	Порода	Состояние корневых лап		Состояние корневой шейки		Подсушивание луба	
		% поврежденных огнём корней	% деревьев с данным повреждением	ожог корневой шейки по окружности (1/4; 2/4; 3/4; более 3/4)	% деревьев с данным повреждением	по окружности (1/4; 2/4; 3/4; более 3/4)	% деревьев с данным повреждением
-	-	-	-	-	-	-	-

заражено болезнями

Вид болезни	Порода	Встречаемость (% пораженных деревьев)	Степень поражения лесного насаждения (слабая, средняя, сильная)
-	-	-	-

2.3. Выборке подлежит 7,3 % деревьев

в том числе:

ослабленных 0 % (причины назначения) _____;
сильно ослабленных 0 % (причины назначения) _____;
усыхающих 0 % (причины назначения) _____;
свежего сухостоя 0 %, _____

в том числе: свежего ветровала 0 %;

свежего бурелома 0%

старого ветровала 0 %,

в том числе: старого бурелома 5,2%,

старого сухостоя 2,1 %,

аварийных 0 %.

2.4. Полнота лесного насаждения после уборки деревьев, подлежащих рубке, составит: 0,95 .

Критическая полнота для данной категории лесных насаждений составляет 0,3 .

ЗАКЛЮЧЕНИЕ

С целью предотвращения негативных процессов или снижения ущерба от их воздействия назначено:

Участковое лесничество	Урочище (дача)	Квартал	Выдел	Площадь выдела, га	вид мероприятия	Площадь мероприятия, га	Порода	запас на выдел, куб.м	Крайние сроки проведения
Тюменское	Тюменское	93	35	3,6	унд	2,4	с	42	2017-18

Ведомость перечета деревьев, назначенных в рубку, и абрис лесного участка прилагаются (приложение 2 и 3 к Акту)

Меры по обеспечению возобновления: не требуется

Мероприятия, необходимые для предупреждения повреждения или поражения смежных насаждений:

рекомендуется провести уборку неликвидной древесины в квартале 93 выделе 35 Тюменского участкового лесничества урочища Тюменского

Сведения для расчета степени повреждения:

год образования старого сухостоя не известно ;

основная причина повреждения древесины бурелом, стволовые вредители

Дата проведения обследований 03.10.17

Исполнитель работ по проведению лесопатологического обследования:

ФИО Шарченко А.Н.

Подпись 

Приложение 1.1.
к акту лесопатологического обследования
от 10.10.2017 г.

Результаты проведения лесопатологического обследования лесных насаждений за

Субъект Российской Федерации
Участковое лесничество

Тюменская область
Тюменское

Лесничество (лесопарк)
Урочище (лесная дача)

Тюменское
Тюменское

1	2	3	4	5	6	7	Таксационная характеристика								Распределение запаса насаждения по категориям состояния деревьев, %										Назначенные мероприятия																
							8	9	10	11	12	13	14	15	16	17	18	19	20	21	22	23	24	25	26	27	28	29	30	31	32	33	34								
Номер квартала	Номер выдела	Площадь выдела, га	Лесное назначение лесов	Категория защитных лесов	Номер лесопатологического выдела	Площадь лесопатологического выдела, га	состав	порода	возраст, лет	средняя высота, м	средний диаметр, см	тип леса	полнота	бонитет	запас, км/га	Число деревьев на пробе, шт.	без признаков ослабления	ослабленные	сильно ослабленные	ухаживающие	свежий сухой	старый сухой	свежий ветровал	старый ветровал	свежий бурелом	старый бурелом	аварийные деревья	Признаки повреждения деревьев	Доля поврежденных деревьев, %	Причина ослабления, повреждена	Поджег рубке, %	вид	площадь, га								
93	35	3,6	защ	зел.зон	1	2,4	8с2с+б	с	75	24	24	МШЯГ	1	1	380	848	95,4												1,3					3,3		218,610	7,3	822,300	4,6	унд	2,4

Показатели, не соответствующие таксационному описанию отмечаются ""

Исполнитель работ по проведению лесопатологического обследования

ФИО

Шаринко А.А.

Подпись

[Подпись]

Дата составления документа

03.10.14

Телефон

89829833775

перечет
ВЕДОМОСТЬ ПЕРЕЧЕТА ДЕРЕВЬЕВ

Порода: **сосна**

Степень толщины, см	Количество деревьев по категориям состояния, шт.																							Всего деревьев по степени толщины				
	I			II			III			IV			V			VI				ветровал, бурелом				аварийные деревья			шт.	в сл. по шкале рубса, %
	1	2	>3/4*	1	2	>3/4*	1	2	>3/4*	1	2	>3/4*	1	2	>3/4*	1	2	0	>3/4*	1	2	0	1	2	0			
1	2	3	4	5	6	7	8	9	10	11	12	13	14	15	16	17	18	19	20	21	22	23	24	25				
8																							0					
12	20																		2				22	9,0				
16	32													1					2				35	9,0				
20	50													2					7				59	15,0				
24	130													8					6				144	10,0				
28	140													7					12				159	12,0				
32	178																		2				180	1,0				
36 и более	220																						220	0,0				
Итого, шт.	770	0,0		0,0		0,0	0,0		0,0	0,0				18,0				21,0					819,0					
Итого, %	94,0													2,0				4,0						6,0				
куб.м	702													10,0				17,0					729					
куб.м %	97,0													1,0				2,0					3,0					

* учитываются с признаками повреждения более 3/4 (312, 314, 316, 323, 326, 329)

Порода: **береза**

Степень толщины, см	Количество деревьев по категориям состояния, шт.																							Всего деревьев по степени толщины				
	I			II			III			IV			V			VI				ветровал, бурелом				аварийные деревья			шт.	в сл. по шкале рубса, %
	1	2	>3/4*	1	2	>3/4*	1	2	>3/4*	1	2	>3/4*	1	2	0	>3/4*	1	2	0	>3/4*	1	2	0					
1	2	3	4	5	6	7	8	9	10	11	12	13	14	15	16	17	18	19	20	21	22	23	24	25				
8																												
12																												
16	6																		3				9	33,0				
20	3																		3				6	50,0				
24	4																		4				8	50,0				
28	3																		2				5	40,0				
32																			1				1	100,0				
36 и более																												
Итого, шт.	16	0,0		0,0		0,0	0,0		0,0	0,0				0,0				15,0		0,0			29,0					
Итого, %	55,2																	44,8						44,8				
куб.м	6																	6					12					
куб.м %	50,0																	50,0						50,0				

* учитываются с признаками повреждения более 3/4 (312, 314, 316, 323, 326, 329)

Порода: **обязан**

Степень толщины, см	Количество деревьев по категориям состояния, шт.																							Всего деревьев по степени толщины				
	I			II			III			IV			V			VI				ветровал, бурелом				аварийные деревья			шт.	в сл. по шкале рубса, %
	1	2	>3/4*	1	2	>3/4*	1	2	>3/4*	1	2	>3/4*	1	2	0	>3/4*	1	2	0	>3/4*	1	2	0					
1	2	3	4	5	6	7	8	9	10	11	12	13	14	15	16	17	18	19	20	21	22	23	24	25				
Итого, шт.	786													18		13		31					848					
Итого, %	92,7													2,1		1,5		3,7						7,3				
куб.м	708													10		6		17					741					
куб.м %	95,4													1,3		1,0		2,3						4,6				

Ведомость перечета деревьев назначенных в рубку

ВРЕМЕННАЯ ПРОБНАЯ ПЛОЩАДЬ № _____

Субъект Российской Федерации Тюменская область
Лесничество (лесопарк) Тюменское . Квартал 93 . Выдел 35 .

Номер очага вредных организмов _____ Размер пробной площади, га _____

Таксационная характеристика:

тип леса мшяг ; состав 8с2с+б ; возраст 75 ; Бонитет 1
полнота 1 ; запас на га 380 ; возобновление

Время и причины ослабления насаждения: воздействие шквалистых и ураганных ветров прошлых лет, повлекшие слом стволов деревьев. Повреждение стволовыми вредителями.

Тип очага вредных организмов: эпизодический, хронический (подчеркнуть)

Фаза развития очага вредных организмов: начальная, нарастания численности, собственно вспышка, кризис (подчеркнуть).

Состояние лесного насаждения, намечаемые мероприятия:

Состояние основного древостоя находится в удовлетворительном состоянии, но на лесном участке присутствует захламленность виде старого бурелома и сухостоя, который необходимо убрать. Рекомендуется провести уборку неликвидной древесины.

Исполнитель работ по проведению лесопатологического обследования:

ФИО

Моргенко АН

Подпись



Дата составления документа _____

Телефон 89829833775

Абрис участка

М 1:10000

Район: Томский

Лесничество Томское

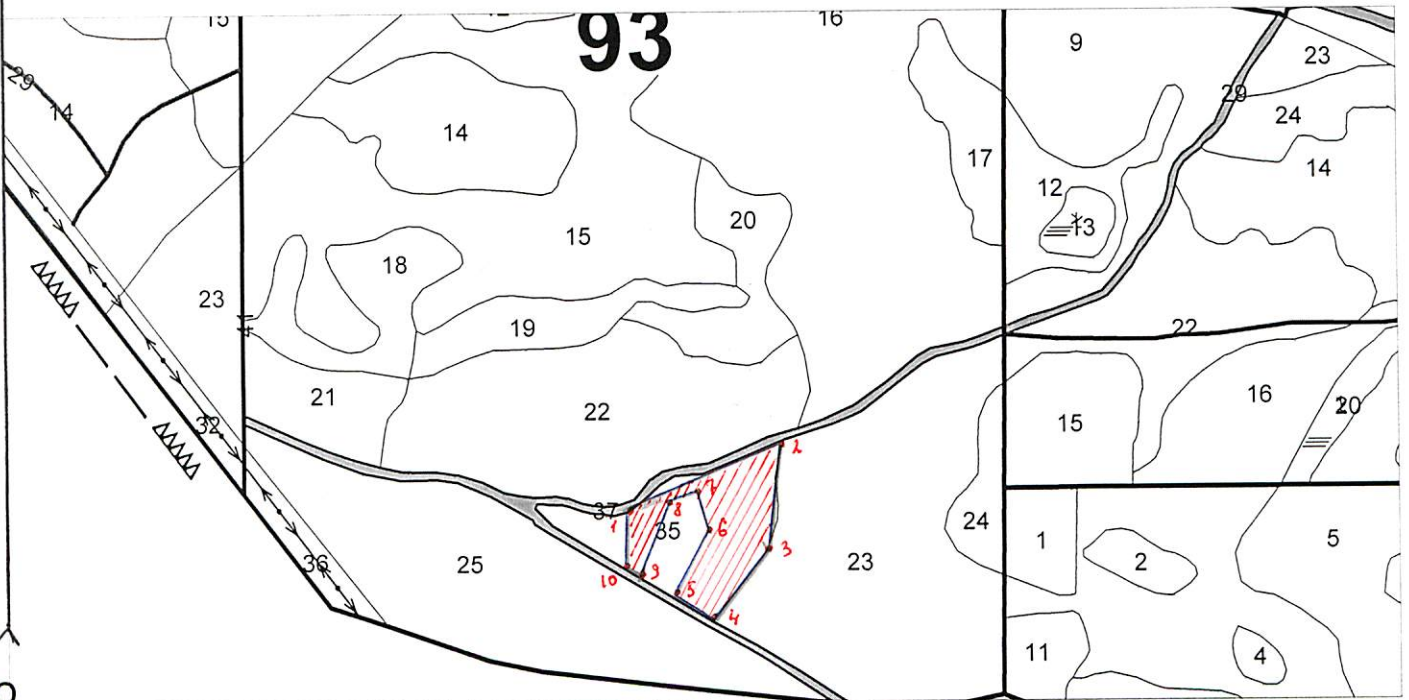
Участковое лесничество Томское (урочище Томское)

Квартал 93 выдел 35 площадь 2,428

С



Ю



Номера точек	Координаты	Румбы линий	Длина, м
1-2	№56°56'40" E 065°29'57,3"	СВ 68°	230
2-3	№56°56'43,5" E 065°30'09,9"	ЮЗ 8°	151
3-4	№56°56'38,7" E 065°30'08,5"	ЮЗ 39°	110
4-5	№56°56'36,0" E 065°30'04,4"	СЗ 60°	70
5-6	№56°56'37,2" E 065°30'01,2"	СВ 30°	80
6-7	№56°56'39,7" E 065°30'04,4"	СЗ 20°	60
7-8	№56°56'41,4" E 065°30'03,4"	ЮЗ 76°	29
8-9	№56°56'41,3" E 065°30'01,4"	ЮЗ 20°	100
9-10	№56°56'38,0" E 065°29'58,6"	СЗ 60°	14
10-11	№56°56'38,3" E 065°29'58"	СЗ 76°	5,1

Условные обозначения:  участок лесопатологического обследования

Исполнитель работ по проведению лесопатологического обследования:

ФИО Шаргенов А.П.

Подпись 

Дата составления документа 03.10.17

Телефон 89829833775

Темников участок лесничество										Зеленые зоны										Квартал 93									
№	Площадь	Состав	Подросл.	покрыт.	поч.	Высота	Элементы	Высота	Диаметр	Группы	Виды	Тип	Полнота	Запас	сырост.	Класс	Запас	на	выделе	дес.	М3	Класс	Запас	на	выделе	дес.	М3		
1	2	3	4	5	6	7	8	9	10	11	12	13	14	15	16	17	18	19	20	21	22	23	24	25	26	27	28		
31	7	10С+В+ОС	1	24	С	85	24	36	5	3	2	МШЯГ	0,6	23	16	16	1												
						65						5122																	
						ОС																							
						м,	2,0	тыс. шт/га,	БЛАГОНАДЕЖНЫЙ																				
						подлесок: 10С	(15)	2,0																					
						подлесок: ШП ИВК РЕДКИЙ																							
						класс пожар. опасности-2,																							
32	3,3	8В20С+С	1	23	Б	75	23	26	8	4	2	В	0,7	20	66	53	2												
						ОС	75	25	32			5121																	
						С	95																						
						подлесок: ИВК Р РЕДКИЙ																							
						повреждение болезнями леса, ОСИНА, средняя поврежденность, трутовик ложный																							
						класс пожар. опасности-3, обитает варьирует																							
33	2,0	8В2С	1	12	Е	65	12	12	7	3	5	ТБ	0,5	5	10	8	2												
						С	75	13	16			5142																	
						подлесок: ИВК РЕДКИЙ																							
						класс пожар. опасности-3																							
34	5,4	6Б40С+С	1	24	В	75	23	26	8	4	2	В	0,7	21	113	68	2												
						ОС	75	25	32			5121																	
						С	90																						
						подлесок: Р ШП СРЕДНИЙ																							
						повреждение болезнями леса, ОСИНА, средняя поврежденность, трутовик ложный																							
						класс пожар. опасности-3, состав и полнота неравномерные																							
35	3,6	8С2С+В	1	24	С	75	24	24	4	2	1	МШЯГ	1,0	38	137	110	1												
						С	105	25	48			5122																	
						В	70																						
						подлесок: МЖ Р М СРЕДНИЙ																							
						ягодники: БРУСНИКА 20%																							
						насаждение разновозрастное, класс пожар. опасности-2																							
36	1,0	ЛИНИИ ЭЛЕКТРОПЕРЕДАЧ																											
						ширина 15,0 м, протяженность 0,2 км, чистая																							
37	1,8	ДОРОГИ АВТОМОБИЛЬНЫЕ																											
						ОБШЕГО ПОЛЬЗОВАНИЯ, ГРУНТОВАЯ, ширина 10,0 м, ширина проезжей части 6,0 м, протяженность 1,5 км,																							
						состояние неудовлетворительное, крутилогодично																							
38	6	БОЛОТА																											
						ПЕРЕХОДНОЕ, СФАГНОВОЕ, мощность торфа 1,0 м, зарастание 30% ИВА КУСТАРИК.																							
						класс пожар. опасности-5																							

КОПИЯ
ВЕРНА