

УТВЕРЖДАЮ:
Директор Департамента
лесного комплекса Тюменской
области

В.В. Артановский



Дата

11.10.2014

**Акт
лесопатологического обследования № 30**

лесных насаждений

Бердюжского

лесничества (лесопарка)

Тюменская область

(субъект Российской Федерации)

Способ лесопатологического обследования:

1. Визуальный

2. Инструментальный

Место проведения

Участковое лесничество	Урочище (дача)	Квартал (кварталы)	Выдел (выделы)	Площадь, га
Бердюжское сельское	Бердюжское	74	32	0,4

Лесопатологическое обследование проведено на общей площади

0,40

га.



1. Визуальное лесопатологическое обследование.

Наземное

Дистанционное

1.1. На площади 0,4 га фактическая таксационная характеристика лесного насаждения соответствует (не соответствует) таксационному описанию (нужное подчеркнуть).

Причины несоответствия:

Список участков с выявленными несоответствиями приведен в приложении 1 к настоящему Акту.

1.2. Лесные насаждения с нарушенной и утраченной устойчивостью выявлены на площади 0,4 га.

Участковое лесничество	Урочище (дача)	Площадь, га		Причина ослабления (гибели)
		с нарушенной устойчивостью	с утраченной устойчивостью	
Бердюжское сельское	Бердюжское		0,4	

Состояние обследованных лесных насаждений приведено в приложениях 1.1-1.4 к Акту в зависимости от метода проведения ЛПО.

1.3. В обследованных лесных участках прогнозируется:

Прогноз	Площадь, га
Ослабление лесных насаждений	
Усыхание лесных насаждений различной степени	
Развитие очагов вредных организмов	-

1.4. Обнаружено загрязнение лесного участка отходами и выбросами:

промышленными

бытовыми

Вид загрязнения	Размеры загрязнения			Объем, кубм	Площадь загрязнения, га
	длина, м	ширина, м	высота, м		
-	-	-	-	-	-

ЗАКЛЮЧЕНИЕ

Оценка текущего санитарного и лесопатологического состояния лесных насаждений, назначенные профилактические мероприятия по защите лесов, агитационные мероприятия:

По результатам лесопатологического обследования, проведенного в квартале 74 выделе 32 Бердюжского сельского участкового лесничества урочища Бердюжского на общей площади 0,4 га установлено, что лесные насаждения пройдены низовым беглым пожаром средней интенсивности прошлых лет. Данные насаждения погибли по причине вымокания вследствие поднятия грунтовых вод. Еденичные деревья представлены 100 % старым сухостоем. По санитарному состоянию требуется проведение уборки неликвидной древесины, но из-за того, что на лесном участке произошло заболачивание и по причине его труднодоступности проведение уборки неликвидной древесины не рекомендуется, кроме этого на всей площади присутствует подрост 9Б1ОС, 2М 1,5 тыс. шт/га. Рекомендую оставить под естественное возобновление.

Исполнитель работ по проведению лесопатологического обследования:

ФИО

Баянов А.Е.

Подпись



Результаты проведения лесопатологического обследования лесных насаждений за

сентябрь
(месяц)

2017 г.

Субъект Российской Федерации
Участковое лесничество

Тюменская область
Бердюжское сельское

Лесничество (лесопарк)
Урочище (лесная дача)

Бердюжское
Бердюжское урочище

Номер квартала	Номер выдела	Площадь выдела, га	Целевое назначение лесов	Категория защитных лесов	Номер лесопатологического выдела	Площадь лесопатологического выдела, га	Таксационная характеристика									Число деревьев на пробе, шт.	Распределение запаса насаждения по категориям состояния деревьев, %								Признаки повреждения деревьев	Доля поврежденных деревьев, %	Причина ослабления, повреждения	Подлежит рубке, %	Назначенные мероприятия				
							состав	порода	возраст, лет	средняя высота, м	средний диаметр, см	тип леса	полнота	бонитет	запас, кубм/га		без признаков ослабления	ослабленные	сильно ослабленные	усыхающие	свежий сухостой	старый сухостой	свежий ветровал	старый ветровал					свежий бурелом	старый бурелом	аварийные деревья	вид	площадь, га
1	2	3	4	5	6	7	8	9	10	11	12	13	14	15	16	17	18	19	20	21	22	23	24	25	26	27	28	29	30	31	32	33	34
74	32	0,4	защ	леса лесостепей	-	0,4	10	Б	75			ОС		3								100,0					328	100	855	-	-	-	
Итого						0,4																100,0											

Показатели, не соответствующие таксационному описанию отмечаются ****

Исполнитель работ по проведению лесопатологического обследования

ФИО Баянов А.Е.

Дата составления документа

26.09.17

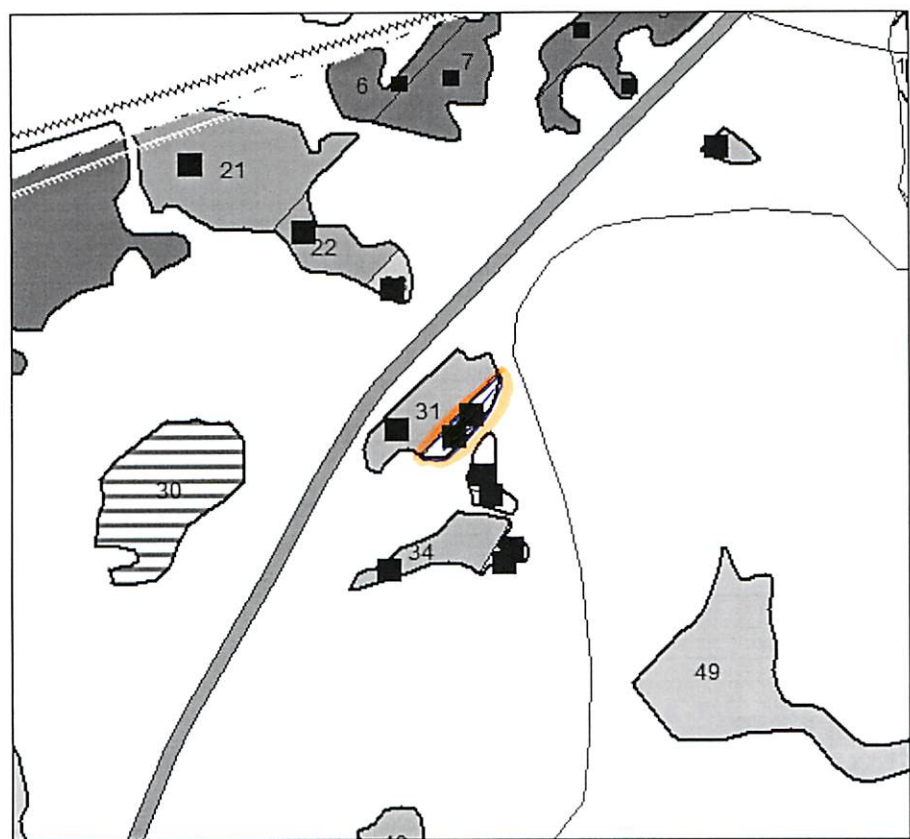
Телефон

8(34554) 2-13-60

Абрис участка

М 1:10000 Бердюжское сельское Бердюжское урочище
кв.74 вид.32 площадь 0,4


С



Ю

№ выдела	Ленты (круговой площадки) перечета				
	№ ленты (площадки)	длина, м	ширина, м	радиус, м	площадь, га
32					

Номера точек	Координаты в системе МСК-2	Румбы линий	Длина, м
	2345580/188320		
	2345590/188320		

Условные обозначения: *граница участка обследованная* 
Направление маршрута работ →
 Исполнитель работ по проведению лесопатологического обследования:

ФИО Баянов А.Е.

Подпись *А.Е.*

Дата составления документа 20.09.17

Телефон 8(30554) 2-13-60

Лесничество Бердюжское лесничество

Уч. лесничество(урочище) Бердюжское ур-е

Квартал 74

Категория защитности ЛЕСА ЗЕЛЕН.ЗОН ПОСЕЛЕНИЙ И ХОЗ.ОБЪЕКТОВ

Н в о ы м д е е р л а	Пло- щадь, га	Состав, подрост, подлесок, почва, рельеф, особенности выдела	Э л я р е с у м а - н т	В о л е с з а о с т а	В ы р а з а р а	Д и а в в т з р р	К л а с с з р р	Г р о д о в о в о в о	Б е л о с е р е с т а	Тип леса тип лесор. услов.	П л о щ а д ь	Запас сырораств. леса, м3			Запас на выделе, м3				Хозяйственные распоряжения		
												На га	Общий на выдел	В т.ч. по сост. пород	Сухо стоя	Ре- дин	Един дер. ест. воз.	Захламлен. Общий лик- вида			
1	2	3	4	5	6	7	8	9	10	11	12	13	14	15	16	17	18	19	20	21	22

32	0.4	Насаждение Погибшее 10Б ОЗУ: Нет Подрост: 9Б1ОС (5) 0.5 м, 0.5 тыс.шт/га, БЛАГОНАДЕЖНЫЙ Повреждение насаждения: Тип повреждения - Вымокание, Год повреждения - 2010, Поврежденная порода - Береза, Степень повреждения - Сильная(31% и более) Особенности выдела: Класс пожарной опасности - 3, 018	Б	13	75	0	0	0	0	3	ОС	0	0	0	0	0	0	0	24	2	ЗУБОРКА ЗАХЛ.
----	-----	---	---	----	----	---	---	---	---	---	----	---	---	---	---	---	---	---	----	---	---------------

0.4 Итог по кварталу № 74
по составляющим породам: 0 0 0 0 24 2
Б 0

Сумма основных показателей по отчету:

Площадь(га)
0.4Запас(кбм)
0