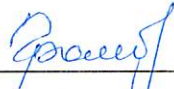


УТВЕРЖДАЮ:
И.о. директора Департамента
лесного комплекса Тюменской
области

Г.В. Громова 

Дата 30.11.2014

**Акт
лесопатологического обследования № 30**

лесных насаждений Аромашевского лесничества (лесопарка)

Тюменская область (субъект Российской Федерации)

Способ лесопатологического обследования: 1. Визуальный
2. Инструментальный

Место проведения

Участковое лесничество	Урочище (дача)	Квартал (кварталы)	Выдел (выделы)	Площадь, га
Кротовское	Малоскарединское СП	264	20	24.2

Лесопатологическое обследование проведено на общей площади 24,20 га.



2. Инструментальное обследование лесного участка.

2.1. Фактическая таксационная характеристика лесного насаждения

соответствует (не соответствует) таксационному описанию (нужное подчеркнуть).

Причины несоответствия:

Ведомость лесных участков с выявленными несоответствиями таксационным описаниям приведена в приложении 1 к настоящему Акту.

2.2. Состояние насаждений: с нарушенной устойчивостью
 с утраченной устойчивостью

причины повреждения: устойчивый низовой пожар более 10 летней давности, воздействия шквалистых и ураганных ветров прошлых лет, повлекшие слом стволов деревьев, повреждение (отработано) стволовыми вредителями.

заселено (отработано) стволовыми вредителями

Вид вредителя	Порода	Встречаемость (% отработанных деревьев)	Степень заселения (слабая, средняя, сильная)
стволовые вредители	Б, Ос	33	-

повреждено огнем

Вид пожара	Порода	Состояние корневых лап		Состояние корневой шейки		Подсушивание луба	
		% поврежденных огнём корней	% деревьев с данным повреждением	ожог корневой шейки по окружности (1/4; 2/4; 3/4; более 3/4)	% деревьев с данным повреждением	по окружности (1/4; 2/4; 3/4; более 3/4)	% деревьев с данным повреждением
Пробная площадь №1							
869	Б	-	-	-	-	2/4	20,0
869	Ос	-	-	-	-	2/4	59,0
Пробная площадь №2							
869	Б	-	-	-	-	2/4	25,0
869	Ос	-	-	-	-	2/4	60,0

заражено болезнями

Вид болезни	Порода	Встречаемость (% пораженных деревьев)	Степень поражения лесного насаждения (слабая, средняя, сильная)
-	-	-	-

2.3. Выборке подлежит 33 % деревьев

в том числе:

ослабленных	<u>0</u>	% (причины назначения)	_____
сильно ослабленных	<u>0</u>	% (причины назначения)	_____
усыхающих	<u>0</u>	% (причины назначения)	_____
свежего сухостоя	<u>0</u>	%,	
в том числе: свежего ветровала	<u>0</u>	%;	
свежего бурелома	0	%	
старого ветровала	<u>0</u>	%,	
в том числе: старого бурелома	6	%,	
старого сухостоя	<u>27</u>	%,	
аварийных	<u>0</u>	%.	

2.4. Полнота лесного насаждения после уборки деревьев, подлежащих рубке, составит: 0,33.

Критическая полнота для данной категории лесных насаждений составляет 0,3 .

ЗАКЛЮЧЕНИЕ

Оценка текущего санитарного и лесопатологического состояния лесных насаждений, назначенные профилактические мероприятия по защите лесов, агитационные мероприятия:

По результатам лесопатологического обследования проведенного в квартале 264 выделе 20 Кротовского участкового лесничества на общей площади 24,2 га установлено что лесные насаждения повреждены лесным пожаром, ожог стволов прошлых лет (камбий поврежден менее 3/4 окр. ств), усыхание >3/4 ветвей в кроне прошлых лет, и требуют по санитарному состоянию проведения выборочной санитарной рубки. По материалам лесоустройства 2011 года Аромашевского лесничества данный лесной участок представлен лиственным насаждением с составом древостоя 5Б2Б3Ос+Ос, возраст 85/50/60/35 лет, бонитет 3, по целевому назначению относится к эксплуатационным лесам. Согласно Приказу Рослесхоза от 09.04.2015 №105 Об установлении возрастов рубок для лесобразующей породы береза, в эксплуатационных лесах по Аромашевскому муниципальному району, всех бонитетов, возраст рубок определен 61-70 лет. В соответствии с пунктом - 37. приказа Министерства природных ресурсов и экологии РФ № 470 от 12.09.2016 "Об утверждении Правил осуществления мероприятий по предупреждению распространения вредных организмов. В спелых и перестойных насаждениях в эксплуатационных лесах выборочные санитарные рубки не проводятся. При наличии в них повышенного текущего отпада они планируются в рубку для заготовки древесины в первую очередь. **В связи с вышеизложенным рекомендую включить данный участок в рубку спелых и перестойных насаждений.**

С целью предотвращения негативных процессов или снижения ущерба от их воздействия назначено:

Участковое лесничество	Урочище (дача)	Квартал	Выдел	Площадь выдела, га	вид мероприятия	Площадь мероприятия, га	Порода	запас на выдел, куб.м	Крайние сроки проведения
Кротовское	Малоскарединское СП	264	20	24,2	рубка спелых и перестойных	24,2			

Мероприятия, необходимые для предупреждения повреждения или поражения смежных насаждений:

за смежными насаждениями необходимо установить лесопатологический контроль

Сведения для расчета степени повреждения:

год образования старого сухостоя

не известно ;

основная причина повреждения древесины

Устойчивый низовой пожар

Дата проведения обследований

26.09.14

Исполнитель работ по проведению лесопатологического обследования:

ФИО

Кулигин И.М.

Подпись



Результаты проведения лесопатологического обследования лесных насаждений за

ноябрь
(месяц)

2017 г.

Субъект Российской Федерации _____ Тюменская область
Участковое лесничество _____ **Кротовское**

Лесничество (лесопарк) _____ Аромашевское
Урочище (лесная дача) _____ Малоскарединское СП

1	2	3	4	5	6	7	Таксационная характеристика									17	Распределение запаса насаждения по категориям состояния деревьев, %											29	30	31	32	Назначенные мероприятия																	
							8	9	10	11	12	13	14	15	16		18	19	20	21	22	23	24	25	26	27	28					33	34																
Пробная площадь №1																																																	
264	20	24,2	экспл			24,2	5Б2Б3Ос +Ос	Б	85/50	23/19	28/18	ОСЛБ	0,5	3	140	104	33,0	12,0	6,0	30,0		13,0							6,0	142, 114, 610, 328	20	869, 822, 300	19	ВСР	24,2														
								Ос	60/35	23	30					46						67								114, 610, 328	59	869, 300	67																
Пробная площадь №2																																																	
264	20	24,2	экспл			24,2	5Б2Б3Ос +Ос	Б	85/50	23/19	28/18	ОСЛБ	0,5	3	140	103	22,0	23,0	7,0	27,0		16,0						5,0	142, 114, 610, 328	25	869, 822, 300	21	ВСР	24,2															
								Ос	60/35	23	30					44				31,0		69								114, 610, 328	60	869, 300	69																
Итого:						24,2	5Б2Б3Ос +Ос	Б,Ос	85/50/60/35	23/19/23	28/18/30	ОСЛБ	0,5	3	140	297	17,0	17,0	4,0	16,0	12,0	30						4,0	142, 114, 610, 328	33	869, 822, 300	34	ВСР	24,2															

Показатели, не соответствующие таксационному описанию отмечаются ""

Исполнитель работ по проведению лесопатологического обследования

ФИО _____ Кулигин И.М.

Подпись _____

Дата составления документа _____ 15.11.17

Телефон _____ 89028131817

Ведомость перечета деревьев назначенных в рубку

ВРЕМЕННАЯ ПРОБНАЯ ПЛОЩАДЬ № 1

Субъект Российской Федерации Тюменская область
Лесничество (лесопарк) Аромашевское Квартал 264 Выдел 20

Площадь 24,2 га.

Номер очага вредных организмов _____ . Размер пробной площади 0,6 га.

Таксационная характеристика:

тип леса ОСЛБ ; состав 5Б2Б3Ос+Ос ; возраст 85/50/60/35 ; Бонитет 3 ;

полнота 0,5 ; запас на га 140 ; возобновление _____

Время и причины ослабления насаждения: устойчивый низовой пожар более 10 летней давности, воздействия шквалистых и ураганных ветров прошлых лет, повлекшие слом стволов деревьев, повреждение (отработано) стволовыми вредителями.


Фаза развития очага вредных организмов: начальная, нарастания численности, собственно вспышка, кризис (подчеркнуть).

Состояние лесного насаждения, намечаемые мероприятия:

По санитарному состоянию насаждений требуется провести Выборочную санитарную рубку лесных насаждений.

Исполнитель работ по проведению лесопатологического обследования:

ФИО Кулигин И.М.

Подпись 

Дата составления документа 15.11.14

Телефон 89028131817

Ведомость перечета деревьев назначенных в рубку

ВРЕМЕННАЯ ПРОБНАЯ ПЛОЩАДЬ № 2

Субъект Российской Федерации _____ Тюменская область
Лесничество (лесопарк) Аромашевское . Квартал 264 . Выдел 20 .
Площадь 24,2 га, .

Номер очага вредных организмов _____ . Размер пробной площади 0,6 га.

Таксационная характеристика:

тип леса ОСЛБ ; состав 5Б2Б3Ос+Ос ; возраст 85/50/60/35 ; Бонитет 3 ;
полнота 0,5 ; запас на га 140 ; возобновление _____

Время и причины ослабления насаждения: устойчивый низовой пожар более 10 летней давности, воздействия шквалистых и ураганных ветров прошлых лет, повлекшие слом стволов деревьев, повреждение (отработано) стволовыми вредителями.


Фаза развития очага вредных организмов: начальная, нарастания численности, собственно вспышка, кризис

Состояние лесного насаждения, намечаемые мероприятия:

По санитарному состоянию насаждений требуется провести Выборочную санитарную рубку лесных насаждений.

Исполнитель работ по проведению лесопатологического обследования:

ФИО Кулигин И.М.

Подпись 

Дата составления документа 15.11.14

Телефон 89028131817

ВЕДОМОСТЬ ПЕРЕЧЕТА ДЕРЕВЬЕВ

Порода: береза пп № 1 (0,6 га.)

Ступени толщины, см	Количество деревьев по категориям состояния, шт.																Всего деревьев по ступеням толщины	
	I	II	III	IV		V		VI			ветровал, бурелом			аварийные деревья			шт.	в т.ч. подлежат рубке, %
				НЗ	З	НЗ	З	НЗ	З	О	НЗ	З	О	НЗ	З	О		
1	2	3	5	7	8	10	11	13	14	15	17	18	19	21	22	23	24	25
х																	0	
12																	0	
16	8			2													10	0,0
20	12			6						1			5				24	25,0
24	10	2	2	9						4			3				30	23,3
28	7	4	4	2						7							24	29,2
32	3	3	3														9	0,0
36 и более				7													7	0,0
штук	40	9	9	26	0	0	0	0	0	12	0	0	8	0	0	0	104,0	
Итого, %	40,00	9,00	5,00	26,00						12,00			8,00					20,0
куб.м	16,80	16,30	2,87	15,44						6,69			2,88				60,98	
куб.м %	33,00	12,00	6,00	30,00						13,00			6,00					19,0

Примечание : НЗ - незаселенное, З - заселенное, О - отработанное вредителями.

Порода: осина

Ступени толщины, см	Количество деревьев по категориям состояния, шт.																Всего деревьев по ступеням толщины	
	I	II	III	IV		V		VI			ветровал, бурелом			аварийные деревья			шт.	в т.ч. подлежат рубке, %
				НЗ	З	НЗ	З	НЗ	З	О	НЗ	З	О	НЗ	З	О		
1	2	3	5	7	8	10	11	13	14	15	17	18	19	21	22	23	24	25
х																	0	
12																	0	
16																	0	
20				10						7							17	41,2
24				7						7							14	50,0
28				2						6							8	75,0
32										4							4	100,0
36 и более										3							3	100,0
штук	0	0	0	19	0	0	0	0	0	27	0	0	0	0	0	0	46,0	
Итого, %				41,00						59,00								59,0
куб.м				8,58						17,82							26,4	
куб.м %				33,00						67,00								67,0

Примечание : НЗ - незаселенное, З - заселенное, О - отработанное вредителями.

Порода: общая

Ступени толщины, см	Количество деревьев по категориям состояния, шт.																Всего деревьев по ступеням толщины	
	I	II	III	IV		V		VI			ветровал, бурелом			аварийные деревья			шт.	в т.ч. подлежат рубке, %
				НЗ	З	НЗ	З	НЗ	З	О	НЗ	З	О	НЗ	З	О		
1	2	3	5	7	8	10	11	13	14	15	17	18	19	21	22	23	24	25
штук	40,0	9,0	9,0	45,0	0,0	0,0	0,0	0,0	0,0	39,0	0,0	0,0	8,0	0,0	0,0	0,0	150,0	
Итого, %	26,67	6,00	6,00	30,00	0,00	0,00	0,00	0,00	0,00	26,00	0,00		5,33					31,3
куб.м	16,80	16,30	2,87	24,02	0,00	0,00	0,00	0,00	0,00	24,51	0,00	0,00	2,88	0,00	0,00	0,00	87,38	
куб.м %	19,23	18,65	3,28	27,48		0,00	0,00	0,00	0,00	28,05	0,00		3,30					31,3

Примечание : НЗ - незаселенное, З - заселенное, О - отработанное вредителями.

ВЕДОМОСТЬ ПЕРЕЧЕТА ДЕРЕВЬЕВ

Оборотная сторона

Порода: береза пл № 2 (0,6 га.)

Ступени толщины, см	Количество деревьев по категориям состояния, шт.																	Всего деревьев по ступеням толщины	
	I	II	III	IV		V		VI			ветровал, бурелом			аварийные деревья			шт.	в т.ч. подлежат рубке, %	
				НЗ	З	НЗ	З	НЗ	З	О	НЗ	З	О	НЗ	З	О			
1	2	3	5	7	8	10	11	13	14	15	17	18	19	21	22	23	24	25	
8																	0		
12																	0		
16	8									2							10	20,0	
20	7	3	3	9						1				5			28	21,4	
24	7	2	2	6						7				3			27	37,0	
28	4	4	3	2						7							20	35,0	
32	3	3															6	0,0	
36 и более		5		7													12	0,0	
штук	29	17	8	24	0	0	0	0	0	17	0	0	8	0	0	0	105,0		
Итого, %	28,00	16,00	8,00	23,00						17,00			8,00					25,0	
куб.м	12,00	12,83	3,77	14,80						8,43			2,88				54,31		
куб.м %	22,00	23,00	7,00	27,00						16,00			5,00					21,0	

Примечание : НЗ - незаселенное, З - заселенное, О - отработанное вредителями.

Порода: осина

Ступени толщины, см	Количество деревьев по категориям состояния, шт.																	Всего деревьев по ступеням толщины	
	I	II	III	IV		V		VI			ветровал, бурелом			аварийные деревья			шт.	в т.ч. подлежат рубке, %	
				НЗ	З	НЗ	З	НЗ	З	О	НЗ	З	О	НЗ	З	О			
1	2	3	5	7	8	10	11	13	14	15	17	18	19	21	22	23	24	25	
8																	0		
12																	0		
16																	0		
20				10						7							17	41,2	
24				6						7							13	53,8	
28				2						6							8	75,0	
32										4							4	100,0	
36 и более										2							2	100,0	
штук	0	0	0	18	0	0	0	0	0	26	0	0	0	0	0	0	44,0		
Итого, %				40,00						60,00								60,0	
куб.м				8,06						17,82							25,88		
куб.м %				31,00						69,00								69,0	

Примечание : НЗ - незаселенное, З - заселенное, О - отработанное вредителями.

Порода: обшая

Ступени толщины, см	Количество деревьев по категориям состояния, шт.																	Всего деревьев по ступеням толщины	
	I	II	III	IV		V		VI			ветровал, бурелом			аварийные деревья			шт.	в т.ч. подлежат рубке, %	
				НЗ	З	НЗ	З	НЗ	З	О	НЗ	З	О	НЗ	З	О			
1	2	3	5	7	8	10	11	13	14	15	17	18	19	21	22	23	24	25	
штук	29,0	17,0	8,0	42,0	0,0	0,0	0,0	0,0	0,0	43,0	0,0	0,0	8,0	0,0	0,0	0,0	147,0		
Итого, %	19,73	11,56	5,44	28,57	0,00	0,00	0,00	0,00	0,00	29,25	0,00		5,44					34,7	
куб.м	12,00	12,83	3,77	22,66	0,00	0,00	0,00	0,00	0,00	26,25	0,00	0,00	2,88	0,00	0,00	0,00	80,19		
куб.м %	14,86	15,75	4,70	28,28	0,00	0,00	0,00	0,00	0,00	32,73	0,00		3,59					36,3	

Примечание : НЗ - незаселенное, З - заселенное, О - отработанное вредителями.

Порода: игоговая

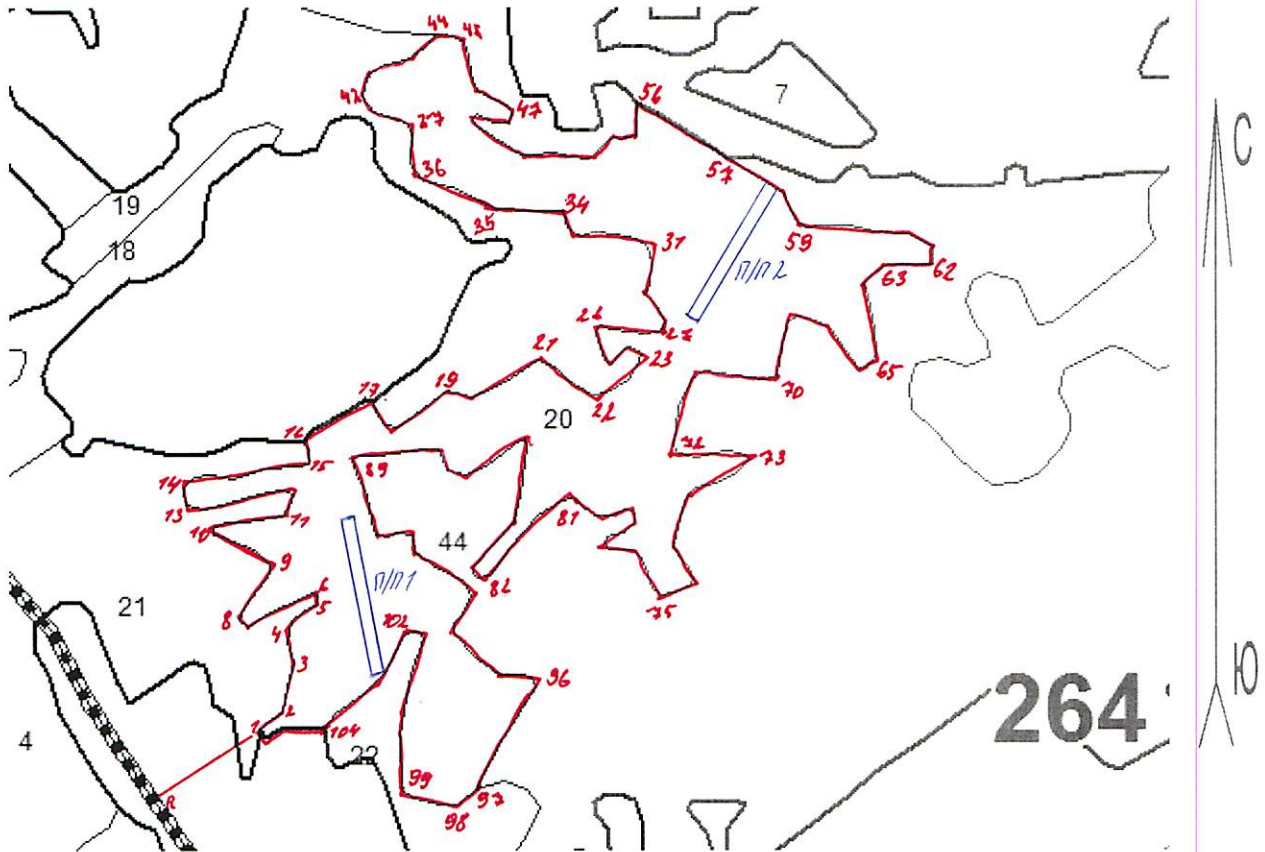
Ступени толщины, см	Количество деревьев по категориям состояния, шт.																	Всего деревьев по ступеням толщины	
	I	II	III	IV		V		VI			ветровал, бурелом			аварийные деревья			шт.	в т.ч. подлежат рубке, %	
				НЗ	З	НЗ	З	НЗ	З	О	НЗ	З	О	НЗ	З	О			
1	2	3	5	7	8	10	11	13	14	15	17	18	19	21	22	23	24	25	
штук	69,0	26,0	17,0	87,0	0,0	0,0	0,0	0,0	0,0	82,0	0,0	0,0	16,0	0,0	0,0	0,0	297,0		
Итого, %	23,00	9,00	6,00	29,00	0,00	0,00	0,00	0,00	0,00	27,00	0,00	0,00	6,00	0,00	0,00	0,00		33,0	
куб.м	28,80	28,93	6,84	46,68	0,00	0,00	0,00	0,00	0,00	50,76	0,00	0,00	5,76	0,00	0,00	0,00	167,57		
куб.м %	17,00	17,00	4,00	28,00	0,00	0,00	0,00	0,00	0,00	30,00	0,00	0,00	4,00	0,00	0,00	0,00		34,0	

Примечание : НЗ - незаселенное, З - заселенное, О - отработанное вредителями.

Абрис участка

Район	Аромашевский		
участковое лесничество	Кротовское		
урочище/сельское поселени	Малоскарединское СП		
квартал	264	выдел	20
			площадь 24,2

М 1:10000




№ выдела	Ленты (круговой площадки) перечета				
	№ ленты (площадки)	длина, м	ширина, м	радиус, м	площадь, га
20	1	200	30		0,6
20	2	200	30		0,6

Номера точек	Координаты	Румбы линий	Длина, м
R - 1	№56°47'10,61" E 069°07'32,01"	CB 51 °	155
1 - 2	№56°47'11,57" E 069°07'34,06"	CB 74 °	33
2 - 3	№56°47'11,76" E 069°07'34,53"	CB 10 °	64
3 - 4	№56°47'12,36" E 069°07'34,71"	C3 2 °	50
4 - 5	№56°47'12,83" E 069°07'34,70"	CB 56 °	48
5 - 6	№56°47'13,07" E 069°07'35,41"	C3 37 °	16
6 - 7	№56°47'13,21" E 069°07'35,17"	Ю3 58 °	91
7 - 8	№56°47'12,76" E 069°07'33,87"	C3 51 °	24
8 - 9	№56°47'12,90" E 069°07'33,55"	CB 39 °	66
9 - 10	№56°47'13,38" E 069°07'34,25"	C3 23 °	38
10 - 11	№56°47'13,72" E 069°07'33,92"	C3 72 °	64
11 - 12	№56°47'13,88" E 069°07'32,89"	CB 79 °	94
12 - 13	№56°47'14,10" E 069°07'34,47"	CB 22 °	30
13 - 14	№56°47'14,34" E 069°07'34,74"	Ю3 80 °	133
14 - 15	№56°47'14,13" E 069°07'32,40"	C3 2 °	40
15 - 16	№56°47'14,49" E 069°07'32,31"	CB 83 °	152
16 - 17	№56°47'14,68" E 069°07'35,01"	C3 7 °	28
17 - 18	№56°47'14,98" E 069°07'34,96"	CB 57 °	99
18 - 19	№56°47'15,50" E 069°07'36,42"	ЮВ 24 °	45
19 - 20	№56°47'15,10" E 069°07'36,75"	CB 58 °	91
20 - 21	№56°47'15,58" E 069°07'38,13"	ЮВ 66 °	29
21 - 22	№56°47'15,48" E 069°07'38,65"	CB 62 °	94
22 - 23	№56°47'15,91" E 069°07'40,07"	ЮВ 58 °	84
23 - 24	№56°47'15,54" E 069°07'41,35"	CB 48 °	82
24 - 25	№56°47'16,02" E 069°07'42,45"	C3 62 °	24
25 - 26	№56°47'16,14" E 069°07'42,09"	Ю3 49 °	31
26 - 27	№56°47'15,93" E 069°07'41,70"	Ю3 90 °	10
27 - 28	№56°47'15,93" E 069°07'41,50"	C3 7 °	42
28 - 29	№56°47'16,35" E 069°07'41,41"	ЮВ 85 °	75
29 - 30	№56°47'116,25" E 069°07'42,72"	CB 27 °	19
30 - 31	№56°47'16,45" E 069°07'42,88"	C3 32 °	43
31 - 32	№56°47'16,76" E 069°07'42,43"	CB 5 °	56
32 - 33	№56°47'17,30" E 069°07'42,54"	C3 74 °	48
33 - 34	№56°47'17,44" E 069°07'41,70"	Ю3 90 °	48
34 - 35	№56°47'17,43" E 069°07'40,82"	C3 25 °	31
35 - 36	№56°47'17,69" E 069°07'40,58"	C3 89 °	83
36 - 37	№56°47'17,72" E 069°07'39,11"	C3 66 °	105
37 - 38	№56°47'18,11" E 069°07'37,39"	C3 28 °	28
38 - 39	№56°47'18,34" E 069°07'37,14"	CB 16 °	31
39 - 40	№56°47'18,66" E 069°07'37,26"	C3 45 °	21
40 - 41	№56°47'18,77" E 069°07'37,01"	C3 75 °	33
41 - 42	№56°47'18,85" E 069°07'36,42"	C3 36 °	28
42 - 43	№56°47'19,06" E 069°07'36,13"	CB 19 °	30
43 - 44	№56°47'19,34" E 069°07'36,32"	CB 72 °	52
44 - 45	№56°47'19,51" E 069°07'37,15"	CB 48 °	42
45 - 46	№56°47'19,75" E 069°07'37,74"	ЮВ 74 °	31
46 - 47	№56°47'19,69" E 069°07'38,30"	ЮВ 21 °	65
47 - 48	№56°47'19,10" E 069°07'38,71"	ЮВ 60 °	50

48 - 49	№56°47'18,87" E 069°07'39,48"	Ю3 31 °	19
49 - 50	№56°47'18,72" E 069°07'39,32"	С3 70 °	39
50 - 51	№56°47'18,86" E 069°07'38,64"	Ю3 14 °	14
51 - 52	№56°47'18,74" E 069°07'38,61"	ЮВ 55 °	75
52 - 53	№56°47'18,32" E 069°07'39,73"	СВ 80 °	39
53 - 54	№56°47'18,39" E 069°07'40,40"	ЮВ 81 °	42
54 - 55	№56°47'18,33" E 069°07'41,12"	СВ 43 °	36
55 - 56	№56°47'18,59" E 069°07'41,59"	СВ 87 °	32
56 - 57	№56°47'18,61" E 069°07'42,15"	СВ 2 °	43
57 - 58	№56°47'19,02" E 069°07'42,14"	ЮВ 58 °	136
58 - 59	№56°47'18,35" E 069°07'44,22"	ЮВ 54 °	78
59 - 60	№56°47'17,89" E 069°07'45,34"	ЮВ 30 °	46
60 - 61	№56°47'17,56" E 069°07'45,75"	СВ 82 °	35
61 - 62	№56°47'17,62" E 069°07'46,43"	ЮВ 78 °	134
62 - 63	№56°47'17,32" E 069°07'48,74"	ЮВ 0 °	16
63 - 64	№56°47'17,17" E 069°07'48,74"	Ю3 77 °	90
64 - 65	№56°47'16,95" E 069°07'47,20"	ЮВ 13 °	102
65 - 66	№56°47'16,04" E 069°07'47,62"	Ю3 47 °	32
66 - 67	№56°47'15,84" E 069°07'47,19"	С3 30 °	70
67 - 68	№56°47'16,39" E 069°07'46,58"	С3 81 °	55
68 - 69	№56°47'16,47" E 069°07'45,62"	Ю3 11 °	81
69 - 70	№56°47'15,72" E 069°07'45,36"	С3 80 °	104
70 - 71	№56°47'15,90" E 069°07'43,53"	Ю3 18 °	104
71 - 72	№56°47'14,94" E 069°07'42,96"	ЮВ 83 °	112
72 - 73	№56°47'14,82" E 069°07'44,95"	Ю3 66 °	90
73 - 74	№56°47'14,49" E 069°07'43,48"	Ю3 19 °	70
74 - 75	№56°47'13,81" E 069°07'43,10"	ЮВ 24 °	58
75 - 76	№56°47'13,30" E 069°07'43,51"	Ю3 70 °	44
76 - 77	№56°47'13,17" E 069°07'42,76"	С3 27 °	65
77 - 78	№56°47'13,69" E 069°07'42,23"	С3 81 °	42
78 - 79	№56°47'13,75" E 069°07'41,51"	СВ 65 °	47
79 - 80	№56°47'13,95" E 069°07'42,26"	СВ 11 °	25
80 - 81	№56°47'14,18" E 069°07'42,30"	Ю3 77 °	46
81 - 82	№56°47'14,09" E 069°07'41,51"	С3 64 °	57
82 - 83	№56°47'14,32" E 069°07'40,63"	Ю3 42 °	138
83 - 84	№56°47'13,33" E 069°07'38,98"	С3 50 °	26
84 - 85	№56°47'13,50" E 069°07'38,62"	СВ 48 °	74
85 - 86	№56°47'13,99" E 069°07'39,52"	СВ 9 °	111
86 - 87	№56°47'15,02" E 069°07'39,85"	Ю3 58 °	82
87 - 88	№56°47'14,60" E 069°07'38,63"	С3 87 °	28
88 - 89	№56°47'14,62" E 069°07'38,11"	С3 28 °	32
89 - 90	№56°47'14,88" E 069°07'37,87"	Ю3 86 °	99
90 - 91	№56°47'14,82" E 069°07'36,12"	ЮВ 13 °	105
91 - 92	№56°47'13,86" E 069°07'36,50"	СВ 88 °	46
92 - 93	№56°47'13,85" E 069°07'37,34"	Ю3 5 °	18
93 - 94	№56°47'13,68" E 069°07'37,34"	ЮВ 56 °	89
94 - 95	№56°47'13,20" E 069°07'38,67"	Ю3 28 °	56
95 - 96	№56°47'12,73" E 069°07'38,24"	ЮВ 50 °	75

96 - 97	№56°47'12,27" E 069°07'39,29"	ЮВ 72 °	49
97 - 98	№56°47'12,14" E 069°07'40,12"	ЮЗ 31 °	152
98 - 99	№56°47'10,90" E 069°07'38,72"	ЮЗ 38 °	27
99 - 100	№56°47'10,68" E 069°07'38,41"	СЗ 79 °	66
100 - 101	№56°47'10,80" E 069°07'37,30"	СЗ 4 °	86
101 - 102	№56°47'11,63" E 069°07'37,12"	СВ 16 °	117
102 - 103	№56°47'12,72" E 069°07'37,65"	СЗ 81 °	20
103 - 104	№56°47'12,74" E 069°07'37,33"	ЮЗ 31 °	70
104 - 105	№56°47'12,16" E 069°07'36,67"	ЮЗ 51 °	96
105 - 106	№56°47'11,58" E 069°07'35,35"	ЮЗ 90 °	46
106 - 107	№56°47'11,55" E 069°07'34,57"	ЮЗ 58 °	22
107 - 1	№56°47'11,44" E 069°07'34,26"	СЗ 30 °	23


Условные обозначения:

 - участок обследования

 - временная пробная площадь

Исполнитель работ по проведению лесопатологического обследования

ФИО Кулигин И.М.

Подпись 

Дата составления документа 15.11.17 Телефон 89028131817

Участковое лесничество КРОВОВСКОЕ

урочище МАЛОСКАРЕДИНСКОЕ СП

ЭКСПЛУАТАЦИОННЫЕ ЛЕСА

Квартал 264

№	Пло- щадь	Состав выделя	Подрост, после выдела	Почва	Вид выдела	Возраст	Высота	Диаметр	Класс	Группа	Бонитет	Тип	Полнота	Запас	сырораст. лес, дес. МЗ	Класс	Запас на выдел	дес. МЗ	Хозяйственные				
																				мероприятия			
1	2	3	4	5	6	7	8	9	10	11	12	13	14	15	16	17	18	19	20	21	22	23	24

18	3,4	70С10С2В	1	20	ОС	50	19	20	5	3	2	РТ	0,7	19	65	45	2						
					ОС	70	23	36				5123				7	3						
					Б	80	22	32								13	3						
		класс пожар.опасности-4, требуется почвенн. обследование																					
19	9,8	60С4Б	1	17	ОС	50	17	14	5	3	3	РТ	0,7	15	147	88	2						
					Б	17	16					5123				59	2						
		класс пожар.опасности-4, полнота куртинная, требуется почвенн. обследование																					
20	24,2	5Б2В30С+ОС	1	22	Б	85	23	28	9	4	3	ОСЛБ	0,5	14	339	169	3						
					Б	50	19	18				5141				68	2						
					ОС	60	23	30								102	3						
		класс пожар.опасности-4, пройден пожаром, частично поросл. происход.																					
21	9,0	4Б40С2В	1	21	Б	70	21	20	7	4	3	ОСЗЛ	0,6	15	135	54	2						
					ОС	70	22	24				5132				54	3						
					Б	40	19	16								27	2						
		состав и полнота неравномерные, класс пожар.опасности-4																					
22	2,5	10Б+Б	1	20	Б	50	20	18	5	2	2	РТ	0,7	16	40	40							
					Б	30						5123											
		класс пожар.опасности-4																					
23	43,4	8Б20С+Б	1	23	Б	85	23	26	9	4	3	ОСЗЛ	0,6	17	738	590	2						
					ОС	65	23	30				5132				148	3						
					Б	50																	
		подлесок: ИВК средний																					
		класс пожар.опасности-4, состав и полнота неравномерные																					
24	7,1	10Б+ОС	1	20	Б	65	20	22	7	4	3	ОСЗЛ	0,7	16	114	114	2						
					ОС	50						5132											
		класс пожар.опасности-4																					
25	3,8	6Б40С	1	12	Б	25	12	8	3	2	2	ОСЗЛ	0,7	7	27	16							
					ОС	11	10					5132				11							
		класс пожар.опасности-4, пройден пожаром																					
26	2,0	10Б	1	25	Б	80	25	28	8	4	2	ОСЗЛ	0,7	23	46	46	2						
												5132											
		класс пожар.опасности-4																					
27	3,0	Прогалина			Б							3	ОСЗЛ										

Без хозвод.

КОПИЯ
ВЕРНА