

УТВЕРЖДАЮ:  
Директор Департамента  
лесного комплекса Тюменской  
области

В.В. Артановский



Дата

11.10.2014

**Акт  
лесопатологического обследования № 30**

лесных насаждений

Аромашевского

лесничества (лесопарка)

Тюменская область

(субъект Российской Федерации)

Способ лесопатологического обследования:

1. Визуальный

2. Инструментальный

Место проведения

Участковое лесничество	Урочище (дача)	Квартал (кварталы)	Выдел (выделы)	Площадь, га
Кротовское	Малоскарединское СП	264	20	24,2

Лесопатологическое обследование проведено на общей площади

24,20

га.



## 2. Инструментальное обследование лесного участка.

2.1. Фактическая таксационная характеристика лесного насаждения

соответствует (не соответствует) таксационному описанию (нужное подчеркнуть).

Причины несоответствия:

Ведомость лесных участков с выявленными несоответствиями таксационным описаниям приведена в приложении 1 к настоящему Акту.

2.2. Состояние насаждений: с нарушенной устойчивостью

с утраченной устойчивостью

причины повреждения: устойчивый низовой пожар более 10 летней давности, воздействия шквалистых и ураганных ветров прошлых лет, повлекшие слом стволов деревьев, повреждение (отработано) стволовыми вредителями.

заселено (отработано) стволовыми вредителями

Вид вредителя	Порода	Встречаемость (% отработанных деревьев)	Степень заселения (слабая, средняя, сильная)
стволовые вредители	Б,Ос	31,3	-

повреждено огнем

Вид пожара	Порода	Состояние корневых лап		Состояние корневой шейки		Подсушивание луба	
		% поврежденных огнём корней	% деревьев с данным повреждением	ожог корневой шейки по окружности (1/4; 2/4; 3/4; более 3/4)	% деревьев с данным повреждением	по окружности (1/4; 2/4; 3/4; более 3/4)	% деревьев с данным повреждением
Пробная площадь №1							
869	Б	-	-	-	-	3/4	79,0
869	Ос	-	-	-	-	3/4	81,0
Пробная площадь №2							
869	Б	-	-	-	-	3/4	64,0
869	Ос	-	-	-	-	3/4	87,0

заражено болезнями

Вид болезни	Порода	Встречаемость (% пораженных деревьев)	Степень поражения лесного насаждения (слабая, средняя, сильная)
-	-	-	-

### 2.3. Выборке подлежит 73 % деревьев

в том числе:

ослабленных 0 % (причины назначения) \_\_\_\_\_;  
сильно ослабленных 0 % (причины назначения) \_\_\_\_\_  
усыхающих 0 % (причины назначения) \_\_\_\_\_  
свежего сухостоя 17 %,

в том числе: свежего ветровала 0 %;  
свежего бурелома 0%  
старого ветровала 0 %,  
в том числе: старого бурелома 6 %,  
старого сухостоя 50 %,  
аварийных 0 %.

2.4. Полнота лесного насаждения после уборки деревьев, подлежащих рубке, составит: 0,19.

Критическая полнота для данной категории лесных насаждений составляет 0,3 .

### ЗАКЛЮЧЕНИЕ

С целью предотвращения негативных процессов или снижения ущерба от их воздействия назначено:

Участковое лесничество	Урочище (дача)	Квартал	Выдел	Площадь выдела, га	вид мероприятия	Площадь мероприятия, га	Порода	запас на выдел, куб.м	Крайние сроки проведения
Кротовское	Малоскарединское СП	264	20	24,2	ср	24,2	Б,Ос	3388	2018-19

Ведомость перечета деревьев, назначенных в рубку, и абрис лесного участка прилагаются (приложение 2 и 3 к Акту)

Меры по обеспечению возобновления: посадка лесных культур

Мероприятия, необходимые для предупреждения повреждения или поражения смежных насаждений:

за смежными насаждениями необходимо установить лесопатологический контроль

Сведения для расчета степени повреждения:

год образования старого сухостоя не известно ;

основная причина повреждения древесины Устойчивый низовой пожар

Дата проведения обследований 26.09.17

Исполнитель работ по проведению лесопатологического обследования:

ФИО Кулигин И.М.

Подпись \_\_\_\_\_

**Результаты проведения лесопатологического обследования лесных насаждений за**

**сентябрь** 2017 г.  
(месяц)

Субъект Российской Федерации  
Участковое лесничество

Лесничество (лесопарк)  
Урочище (лесная дача)

Томская область  
Кротовское

Аромашевское  
Малоскардинское СП

1	2	3	4	5	6	7	8	Таксационная характеристика					Распределение запаса насаждения по категориям состояния деревьев, %										Назначенные мероприятия						
								9	10	11	12	13	14	15	16	17	18	19	20	21	22	23	24	25	26	27	28	29	30
состав	возраст, лет	средняя высота, м	средний диаметр, см	тип леса	полнота	тоннет	запас, км/га																						
264	20	24,2	экспл			24,2	Б	85/50	23/19	28/18	ОСЛБ	0,5	3	140	104		6,0	15,0	15,0	46,0	6,0		142, 114, 610, 328	79	869, 822, 300	67		24,2	
							Ос	60/35	23	30																			46
Пробная площадь №1																													
264	20	24,2	экспл			24,2	Б	85/50	23/19	28/18	ОСЛБ	0,5	3	140	103	7,0	20,0	7,0	38,0	5,0		142, 114, 610, 328	64	869, 822, 300	50		24,2		
							Ос	60/35	23	30																		44	12,0
Пробная площадь №2																													
264	20	24,2	экспл			24,2	Б, Ос	85/50/6	23/19/	28/18	ОСЛБ	0,5	3	140	297	4,0	16,0	12,0	47	4,0		142, 114, 610, 328	73	869, 822, 300	63		24,2		
							+Ос	0/35	23	30																		297	17,0
Итого:																													

Показатели, не соответствующие таксационному описанию отмечаются \*\*

Исполнитель работ по проведению лесопатологического обследования

ФИО Кулигин И.М. Подпись  Телефон 89028131817

Дата составления документа 26.09.17

**Ведомость перечета деревьев назначенных в рубку**

ВРЕМЕННАЯ ПРОБНАЯ ПЛОЩАДЬ № 1

Субъект Российской Федерации Тюменская область  
Лесничество (лесопарк) Аромашевское . Квартал 264 . Выдел 20 .  
Площадь 24,2 га, .

Номер очага вредных организмов \_\_\_\_\_ . Размер пробной площади 0,6 га.

Таксационная характеристика:

тип леса ОСЛБ ; состав 5Б2Б3Ос+Ос ; возраст 85/50/60/35 ; Бонитет 3 ;  
полнота 0,5 ; запас на га 140 ; возобновление \_\_\_\_\_

Время и причины ослабления насаждения: устойчивый низовой пожар более 10 летней давности, воздействия шквалистых и ураганных ветров прошлых лет, повлекшие слом стволов деревьев, повреждение (отработано) стволовыми вредителями.

Фаза развития очага вредных организмов: начальная, нарастания численности, собственно вспышка, кризис (подчеркнуть).

Состояние лесного насаждения, намечаемые мероприятия:

Состояние древостоя неудовлетворительное. На участке присутствуют сухостойные и буреломные деревья. Рекомендуется провести сплошную санитарную рубку, так как полнота насаждения после уборки деревьев, подлежащих рубке будет ниже предельных значений для данной категории лесов.

Исполнитель работ по проведению лесопатологического обследования:

ФИО Кулигин И.М. Подпись   
Дата составления документа 26.09.17 Телефон 89028131817

## ВЕДОМОСТЬ ПЕРЕЧЕТА ДЕРЕВЬЕВ

Порода: Береза пп № 1 (0,6 га.)

Ступени толщины, см	Количество деревьев по категориям состояния, шт.																	Всего деревьев по ступеням толщины		
	I	II		III		IV		V		VI			ветровал, бурелом			аварийные деревья			шт.	в т.ч. подлежат рубке, %
				НЗ	З	НЗ	З	НЗ	З	О	НЗ	З	О	НЗ	З	О	НЗ	З		
1	2	3	5	7	8	10	11	13	14	15	17	18	19	21	22	23	24	25		
8																	0	#ДЕЛ/0!		
12																	0	#ДЕЛ/0!		
16						2		8									10	100,0		
20						6		12		1						5	24	100,0		
24		2	2			9		10		4						3	30	86,7		
28		4	4			2		7		7							24	66,7		
32		3	3					3									9	33,3		
36 и более				7													7	0,0		
штук	0	9	9	7	0	19	0	40	0	12	0	0	8	0	0	0	104,0			
Итого, %		9,00	5,00	7,00		19,00		40,00		12,00			8,00					79,0		
куб.м		18,30	2,87	7,84		7,60		16,80		6,69			2,88				60,98			
куб.м %		12,00	6,00	15,00		15,00		33,00		13,00			6,00					67,0		

Примечание : НЗ - незаселенное, З - заселенное, О - отработанные вредителями.

Порода: осина

Ступени толщины, см	Количество деревьев по категориям состояния, шт.																	Всего деревьев по ступеням толщины		
	I	II		III		IV		V		VI			ветровал, бурелом			аварийные деревья			шт.	в т.ч. подлежат рубке, %
				НЗ	З	НЗ	З	НЗ	З	О	НЗ	З	О	НЗ	З	О	НЗ	З		
1	2	3	5	7	8	10	11	13	14	15	17	18	19	21	22	23	24	25		
8																	0	#ДЕЛ/0!		
12																	0	#ДЕЛ/0!		
16																	0	#ДЕЛ/0!		
20				4		6				7							17	76,5		
24				3		4				7							14	78,6		
28				2						6							8	75,0		
32										4							4	100,0		
36 и более										3							3	100,0		
штук	0	0	0	9	0	10	0	0	0	27	0	0	0	0	0	0	46,0			
Итого, %				19,00		22,00				59,00								81,0		
куб.м				4,40		4,18				17,82							28,4			
куб.м %				17,00		16,00				67,00								83,0		

Примечание : НЗ - незаселенное, З - заселенное, О - отработанные вредителями.

Порода: обшая

Ступени толщины, см	Количество деревьев по категориям состояния, шт.																	Всего деревьев по ступеням толщины		
	I	II		III		IV		V		VI			ветровал, бурелом			аварийные деревья			шт.	в т.ч. подлежат рубке, %
				НЗ	З	НЗ	З	НЗ	З	О	НЗ	З	О	НЗ	З	О	НЗ	З		
1	2	3	5	7	8	10	11	13	14	15	17	18	19	21	22	23	24	25		
штук	0,0	9,0	9,0	16,0	0,0	29,0	0,0	40,0	0,0	39,0	0,0	0,0	8,0	0,0	0,0	0,0	150,0			
Итого, %	0,00	6,00	6,00	10,67	0,00	19,33	0,00	26,67	0,00	26,00	0,00		5,33					77,3		
куб.м	0,00	16,30	2,87	12,24	0,00	11,78	0,00	16,80	0,00	24,51	0,00	0,00	2,88	0,00	0,00	0,00	87,38			
куб.м %	0,00	18,65	3,28	14,01		13,48	0,00	19,23	0,00	28,05	0,00		3,30					64,1		

Примечание : НЗ - незаселенное, З - заселенное, О - отработанные вредителями.

**Ведомость перечета деревьев назначенных в рубку**

ВРЕМЕННАЯ ПРОБНАЯ ПЛОЩАДЬ № 2

Субъект Российской Федерации Тюменская область  
Лесничество (лесопарк) Аромашевское . Квартал 264 . Выдел 20 .  
Площадь 24,2 га, .

Номер очага вредных организмов \_\_\_\_\_ . Размер пробной площади 0,6 га.

Таксационная характеристика:

тип леса ОСЛБ ; состав 5Б2Б3Ос+Ос ; возраст 85/50/60/35 ; Бонитет 3 ;  
полнота 0,5 ; запас на га 140 ; возобновление \_\_\_\_\_


Время и причины ослабления насаждения: устойчивый низовой пожар более 10 летней давности, воздействия шквалистых и ураганных ветров прошлых лет, повлекшие слом стволов деревьев, повреждение (отработано) стволовыми вредителями.

Фаза развития очага вредных организмов: начальная, нарастания численности, собственно вспышка, кризис

Состояние лесного насаждения, намечаемые мероприятия:

Состояние древостоя неудовлетворительное. На участке присутствуют сухостойные и буреломные деревья. Рекомендуется провести сплошную санитарную рубку, так как полнота насаждения после уборки деревьев, подлежащих рубке будет ниже предельных значений для данной категории лесов.

Исполнитель работ по проведению лесопатологического обследования:

ФИО Кулигин И.М. Подпись   
Дата составления документа 26.09.14 Телефон 89028131817

## ВЕДОМОСТЬ ПЕРЕЧЕТА ДЕРЕВЬЕВ

Порода: береза пл № 2 (0,6 га.)

Ступени толщины, см	Количество деревьев по категориям состояния, шт.																	Всего деревьев по ступеням толщины								
	I			II			III			IV			V			VI			ветровал, бурелом			аварийные деревья			шт.	в т.ч. подлежат рубке, %
	1	2	3	4	5	6	7	8	9	10	11	12	13	14	15	16	17	18	19	20	21	22	23	24		
1	2	3	5	7	8	10	11	13	14	15	17	18	19	21	22	23	24	25								
8																	0	#ДЕГ/О!								
12																	0	#ДЕГ/О!								
16									8	2							10	100,0								
20		3	3	3		6		7	1					5			28	67,9								
24		2	2	1		5		7	7					3			27	81,5								
28		4	3	2				4	7								20	55,0								
32		3						3									6	50,0								
36 и более		5		7													12	0,0								
штук	0	17	8	13	0	11	0	29	0	17	0	0	8	0	0	0	103,0									
Итого, %		16,00	8,00	12,00		11,00		28,00		17,00			8,00					64,0								
куб.м		12,63	3,77	10,50		4,10		12,00		8,43			2,88					54,31								
куб.м %		23,00	7,00	20,00		7,00		22,00		16,00			5,00					50,0								

Примечание : НЗ - незаселенное, З - заселенное, О - отработанное вредителями.

Порода: осина

Ступени толщины, см	Количество деревьев по категориям состояния, шт.																	Всего деревьев по ступеням толщины								
	I			II			III			IV			V			VI			ветровал, бурелом			аварийные деревья			шт.	в т.ч. подлежат рубке, %
	1	2	3	4	5	6	7	8	9	10	11	12	13	14	15	16	17	18	19	20	21	22	23	24		
1	2	3	5	7	8	10	11	13	14	15	17	18	19	21	22	23	24	25								
8																	0	#ДЕГ/О!								
12																	0	#ДЕГ/О!								
16																	0	#ДЕГ/О!								
20				3		7				7							17	82,4								
24				1		5				7							13	92,3								
28				2						6							8	76,0								
32										4							4	100,0								
36 и более										2							2	100,0								
штук	0	0	0	6	0	12	0	0	0	26	0	0	0	0	0	0	44,0									
Итого, %				13,00		27,00				60,00								87,0								
куб.м				3,01		5,05				17,82								25,88								
куб.м %				12,00		19,00				69,00								88,0								

Примечание : НЗ - незаселенное, З - заселенное, О - отработанное вредителями.

Порода: общая

Ступени толщины, см	Количество деревьев по категориям состояния, шт.																	Всего деревьев по ступеням толщины								
	I			II			III			IV			V			VI			ветровал, бурелом			аварийные деревья			шт.	в т.ч. подлежат рубке, %
	1	2	3	4	5	6	7	8	9	10	11	12	13	14	15	16	17	18	19	20	21	22	23	24		
1	2	3	5	7	8	10	11	13	14	15	17	18	19	21	22	23	24	25								
штук	0,0	17,0	8,0	19,0	0,0	23,0	0,0	29,0	0,0	43,0	0,0	0,0	8,0	0,0	0,0	0,0	147,0									
Итого, %	0,00	11,56	5,44	12,93	0,00	15,65	0,00	19,73	0,00	29,25	0,00		5,44					70,1								
куб.м	0,00	12,83	3,77	13,51	0,00	9,15	0,00	12,00	0,00	26,25	0,00		5,44					80,19								
куб.м %	0,00	15,75	4,70	16,85		11,41	0,00	14,96	0,00	32,73	0,00		3,59					62,7								

Примечание : НЗ - незаселенное, З - заселенное, О - отработанное вредителями.

Порода: итоговая

Ступени толщины, см	Количество деревьев по категориям состояния, шт.																	Всего деревьев по ступеням толщины								
	I			II			III			IV			V			VI			ветровал, бурелом			аварийные деревья			шт.	в т.ч. подлежат рубке, %
	1	2	3	4	5	6	7	8	9	10	11	12	13	14	15	16	17	18	19	20	21	22	23	24		
1	2	3	5	7	8	10	11	13	14	15	17	18	19	21	22	23	24	25								
штук	0,0	26,0	17,0	35,0	0,0	52,0	0,0	69,0	0,0	82,0	0,0	0,0	16,0	0,0	0,0	0,0	297,0									
Итого, %	0,00	9,00	6,00	12,00	0,00	17,00	0,00	23,00	0,00	27,00	0,00		6,00	0,00	0,00	0,00		73,0								
куб.м	0,00	28,93	6,64	25,75	0,00	20,93	0,00	28,80	0,00	50,76	0,00		5,76	0,00	0,00	0,00		167,57								
куб.м %	0,00	17,00	4,00	16,00	0,00	12,00	0,00	17,00	0,00	30,00	0,00		4,00	0,00	0,00	0,00		63,0								

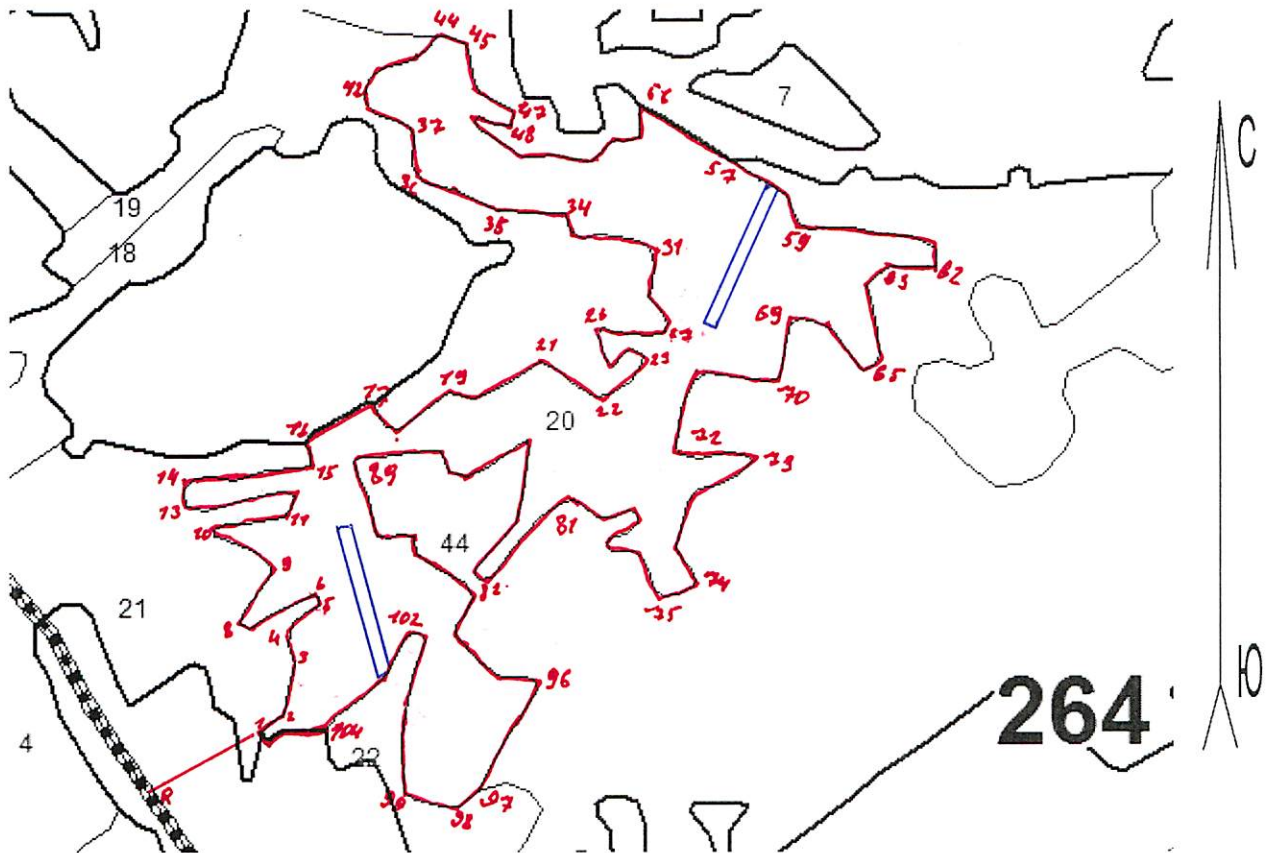
Примечание : НЗ - незаселенное, З - заселенное, О - отработанное вредителями.



### Абрис участка

Район	Аромашевский		
участковое лесничество	Кротовское		
урочище/сельское поселени	Малоскарединское СП		
квартал	264	выдел	20
			площадь 24,2

М 1:10000



№ выдела	Ленты (круговой площадки) перечета				
	№ ленты (площадки)	длина, м	ширина, м	радиус, м	площадь, га
20	1	200	30		0,6
20	2	200	30		0,6


Номера точек	Координаты	Румбы линий	Длина, м
R - 1	№56°47'10,61" E 069°07'32,01"	СВ 51 °	155
1 - 2	№56°47'11,57" E 069°07'34,06"	СВ 74 °	33
2 - 3	№56°47'11,76" E 069°07'34,53"	СВ 10 °	64
3 - 4	№56°47'12,36" E 069°07'34,71"	СЗ 2 °	50
4 - 5	№56°47'12,83" E 069°07'34,70"	СВ 56 °	48
5 - 6	№56°47'13,07" E 069°07'35,41"	СЗ 37 °	16
6 - 7	№56°47'13,21" E 069°07'35,17"	ЮЗ 58 °	91
7 - 8	№56°47'12,76" E 069°07'33,87"	СЗ 51 °	24
8 - 9	№56°47'12,90" E 069°07'33,55"	СВ 39 °	66
9 - 10	№56°47'13,38" E 069°07'34,25"	СЗ 23 °	38
10 - 11	№56°47'13,72" E 069°07'33,92"	СЗ 72 °	64
11 - 12	№56°47'13,88" E 069°07'32,89"	СВ 79 °	94
12 - 13	№56°47'14,10" E 069°07'34,47"	СВ 22 °	30
13 - 14	№56°47'14,34" E 069°07'34,74"	ЮЗ 80 °	133
14 - 15	№56°47'14,13" E 069°07'32,40"	СЗ 2 °	40
15 - 16	№56°47'14,49" E 069°07'32,31"	СВ 83 °	152
16 - 17	№56°47'14,68" E 069°07'35,01"	СЗ 7 °	28
17 - 18	№56°47'14,98" E 069°07'34,96"	СВ 57 °	99
18 - 19	№56°47'15,50" E 069°07'36,42"	ЮВ 24 °	45
19 - 20	№56°47'15,10" E 069°07'36,75"	СВ 58 °	91
20 - 21	№56°47'15,58" E 069°07'38,13"	ЮВ 66 °	29
21 - 22	№56°47'15,48" E 069°07'38,65"	СВ 62 °	94
22 - 23	№56°47'15,91" E 069°07'40,07"	ЮВ 58 °	84
23 - 24	№56°47'15,54" E 069°07'41,35"	СВ 48 °	82
24 - 25	№56°47'16,02" E 069°07'42,45"	СЗ 62 °	24
25 - 26	№56°47'16,14" E 069°07'42,09"	ЮЗ 49 °	31
26 - 27	№56°47'15,93" E 069°07'41,70"	ЮЗ 90 °	10
27 - 28	№56°47'15,93" E 069°07'41,50"	СЗ 7 °	42
28 - 29	№56°47'16,35" E 069°07'41,41"	ЮВ 85 °	75
29 - 30	№56°47'116,25" E 069°07'42,72'	СВ 27 °	19
30 - 31	№56°47'16,45" E 069°07'42,88"	СЗ 32 °	43
31 - 32	№56°47'16,76" E 069°07'42,43"	СВ 5 °	56
32 - 33	№56°47'17,30" E 069°07'42,54"	СЗ 74 °	48
33 - 34	№56°47'17,44" E 069°07'41,70"	ЮЗ 90 °	48
34 - 35	№56°47'17,43" E 069°07'40,82"	СЗ 25 °	31
35 - 36	№56°47'17,69" E 069°07'40,58"	СЗ 89 °	83
36 - 37	№56°47'17,72" E 069°07'39,11"	СЗ 66 °	105
37 - 38	№56°47'18,11" E 069°07'37,39"	СЗ 28 °	28
38 - 39	№56°47'18,34" E 069°07'37,14"	СВ 16 °	31
39 - 40	№56°47'18,66" E 069°07'37,26"	СЗ 45 °	21
40 - 41	№56°47'18,77" E 069°07'37,01"	СЗ 75 °	33
41 - 42	№56°47'18,85" E 069°07'36,42"	СЗ 36 °	28
42 - 43	№56°47'19,06" E 069°07'36,13"	СВ 19 °	30
43 - 44	№56°47'19,34" E 069°07'36,32"	СВ 72 °	52
44 - 45	№56°47'19,51" E 069°07'37,15"	СВ 48 °	42
45 - 46	№56°47'19,75" E 069°07'37,74"	ЮВ 74 °	31
46 - 47	№56°47'19,69" E 069°07'38,30"	ЮВ 21 °	65
47 - 48	№56°47'19,10" E 069°07'38,71"	ЮВ 60 °	50

48 - 49	№56°47'18,87" E 069°07'39,48"	Ю3 31 °	19
49 - 50	№56°47'18,72" E 069°07'39,32"	С3 70 °	39
50 - 51	№56°47'18,86" E 069°07'38,64"	Ю3 14 °	14
51 - 52	№56°47'18,74" E 069°07'38,61"	ЮВ 55 °	75
52 - 53	№56°47'18,32" E 069°07'39,73"	СВ 80 °	39
53 - 54	№56°47'18,39" E 069°07'40,40"	ЮВ 81 °	42
54 - 55	№56°47'18,33" E 069°07'41,12"	СВ 43 °	36
55 - 56	№56°47'18,59" E 069°07'41,59"	СВ 87 °	32
56 - 57	№56°47'18,61" E 069°07'42,15"	СВ 2 °	43
57 - 58	№56°47'19,02" E 069°07'42,14"	ЮВ 58 °	136
58 - 59	№56°47'18,35" E 069°07'44,22"	ЮВ 54 °	78
59 - 60	№56°47'17,89" E 069°07'45,34"	ЮВ 30 °	46
60 - 61	№56°47'17,56" E 069°07'45,75"	СВ 82 °	35
61 - 62	№56°47'17,62" E 069°07'46,43"	ЮВ 78 °	134
62 - 63	№56°47'17,32" E 069°07'48,74"	ЮВ 0 °	16
63 - 64	№56°47'17,17" E 069°07'48,74"	Ю3 77 °	90
64 - 65	№56°47'16,95" E 069°07'47,20"	ЮВ 13 °	102
65 - 66	№56°47'16,04" E 069°07'47,62"	Ю3 47 °	32
66 - 67	№56°47'15,84" E 069°07'47,19"	С3 30 °	70
67 - 68	№56°47'16,39" E 069°07'46,58"	С3 81 °	55
68 - 69	№56°47'16,47" E 069°07'45,62"	Ю3 11 °	81
69 - 70	№56°47'15,72" E 069°07'45,36"	С3 80 °	104
70 - 71	№56°47'15,90" E 069°07'43,53"	Ю3 18 °	104
71 - 72	№56°47'14,94" E 069°07'42,96"	ЮВ 83 °	112
72 - 73	№56°47'14,82" E 069°07'44,95"	Ю3 66 °	90
73 - 74	№56°47'14,49" E 069°07'43,48"	Ю3 19 °	70
74 - 75	№56°47'13,81" E 069°07'43,10"	ЮВ 24 °	58
75 - 76	№56°47'13,30" E 069°07'43,51"	Ю3 70 °	44
76 - 77	№56°47'13,17" E 069°07'42,76"	С3 27 °	65
77 - 78	№56°47'13,69" E 069°07'42,23"	С3 81 °	42
78 - 79	№56°47'13,75" E 069°07'41,51"	СВ 65 °	47
79 - 80	№56°47'13,95" E 069°07'42,26"	СВ 11 °	25
80 - 81	№56°47'14,18" E 069°07'42,30"	Ю3 77 °	46
81 - 82	№56°47'14,09" E 069°07'41,51"	С3 64 °	57
82 - 83	№56°47'14,32" E 069°07'40,63"	Ю3 42 °	138
83 - 84	№56°47'13,33" E 069°07'38,98"	С3 50 °	26
84 - 85	№56°47'13,50" E 069°07'38,62"	СВ 48 °	74
85 - 86	№56°47'13,99" E 069°07'39,52"	СВ 9 °	111
86 - 87	№56°47'15,02" E 069°07'39,85"	Ю3 58 °	82
87 - 88	№56°47'14,60" E 069°07'38,63"	С3 87 °	28
88 - 89	№56°47'14,62" E 069°07'38,11"	С3 28 °	32
89 - 90	№56°47'14,88" E 069°07'37,87"	Ю3 86 °	99
90 - 91	№56°47'14,82" E 069°07'36,12"	ЮВ 13 °	105
91 - 92	№56°47'13,86" E 069°07'36,50"	СВ 88 °	46
92 - 93	№56°47'13,85" E 069°07'37,34"	Ю3 5 °	18
93 - 94	№56°47'13,68" E 069°07'37,34"	ЮВ 56 °	89
94 - 95	№56°47'13,20" E 069°07'38,67"	Ю3 28 °	56
95 - 96	№56°47'12,73" E 069°07'38,24"	ЮВ 50 °	75

96 - 97	№56°47'12,27" E 069°07'39,29"	ЮВ 72 °	49
97 - 98	№56°47'12,14" E 069°07'40,12"	ЮЗ 31 °	152
98 - 99	№56°47'10,90" E 069°07'38,72"	ЮЗ 38 °	27
99 - 100	№56°47'10,68" E 069°07'38,41"	СЗ 79 °	66
100 - 101	№56°47'10,80" E 069°07'37,30"	СЗ 4 °	86
101 - 102	№56°47'11,63" E 069°07'37,12"	СВ 16 °	117
102 - 103	№56°47'12,72" E 069°07'37,65"	СЗ 81 °	20
103 - 104	№56°47'12,74" E 069°07'37,33"	ЮЗ 31 °	70
104 - 105	№56°47'12,16" E 069°07'36,67"	ЮЗ 51 °	96
105 - 106	№56°47'11,58" E 069°07'35,35"	ЮЗ 90 °	46
106 - 107	№56°47'11,55" E 069°07'34,57"	ЮЗ 58 °	22
107 - 1	№56°47'11,44" E 069°07'34,26"	СЗ 30 °	23

Условные обозначения:

 - участок обследования

 - временная пробная площадь

Исполнитель работ по проведению лесопатологического обследования

ФИО Кулигин И.М.

Подпись 

Дата составления документа 26.09.17 Телефон 89028131817

лесничество КРОТОВСКОЕ

урочище МАЛОСКАРЕДИНСКОЕ СП

ЭКСПЛУАТАЦИОННЫЕ ЛЕСА

Квартал 264

№	Пло-щадь	Состав	Подрост	по: Я	Вы-со-	Эле-мент	Воз-ра	Вы-со-	Ди-ам:	Кл:	Гр:	Бо:	Тип	Полн:	Запас	сырораст.	Кл:	Запас	на выделе,	дес.МЗ			
№	га	ва, рельеф, особенн:	Р: та	ле-са	ст:	та:	ет:	во:	те:	ТЛУ	дей:	сече:	ний	на	общий	в т.ч:	хо-	сто:	дин:	нич:	мероприятия		
1	2	3	4	5	6	7	8	9	10	11	12	13	14	15	16	17	18	19	20	21	22	23	24

18	3,4	70С10С2Б	1	20	ОС	50	19	20	5	3	2	РТ	0,7	19	65	45	2						
					ОС	70	23	36				5123					7	3					
					Б	80	22	32									13	3					
		класс пожар.опасности-4, требуется почвенн. обследование																					
19	9,8	60С4Б	1	17	ОС	50	17	14	5	3	3	РТ	0,7	15	147	88	2						
					Б		17	16				5123					59	2					
		класс пожар.опасности-4, полнота куртинная, требуется почвенн. обследование																					
20	24,2	5Б2Б3ОС+ОС	1	22	Б	85	23	28	9	4	3	ОСЛБ	0,5	14	339	169	3						
					Б	50	19	18				5141					68	2					
					ОС	60	23	30									102	3					
					ОС	35																	
		класс пожар.опасности-4, пройден пожаром, частично поросл. происхожд.																					
21	9,0	4Б40С2Б	1	21	Б	70	21	20	7	4	3	ОСЗЛ	0,6	15	135	54	2						
					ОС	70	22	24				5132					54	3					
					Б	40	19	16									27	2					
		состав и полнота неравномерные, класс пожар.опасности-4																					
22	2,5	10Б+Б	1	20	Б	50	20	18	5	2	2	РТ	0,7	16	40	40							
					Б	30						5123											
		класс пожар.опасности-4																					
23	43,4	8Б20С+Б	1	23	Б	85	23	26	9	4	3	ОСЗЛ	0,6	17	738	590	2						
					ОС	65	23	30				5132					148	3					
					Б	50																	
		подлесок: ИВК средний																					
		класс пожар.опасности-4, состав и полнота неравномерные																					
24	7,1	10Б+ОС	1	20	Б	65	20	22	7	4	3	ОСЗЛ	0,7	16	114	114	2						
					ОС	50						5132											
		класс пожар.опасности-4																					
25	3,8	6Б40С	1	12	Б	25	12	8	3	2	2	ОСЗЛ	0,7	7	27	16							
					ОС		11	10				5132					11						
		класс пожар.опасности-4, пройден пожаром																					
26	2,0	10Б	1	25	Б	80	25	28	8	4	2	ОСЗЛ	0,7	23	46	46	2						
												5132											
		класс пожар.опасности-4																					
* 27	3,0	Прогалина			Б						3	ОСЗЛ											

**КОПИЯ  
ВЕРНА**

Без хозвозд.