

УТВЕРЖДАЮ:
Директор Департамента
лесного комплекса Тюменской
области

В.В. Артановский



Дата 04.10.2017

**Акт
лесопатологического обследования № 3**

лесных насаждений

Ярковского

лесничества (лесопарка)

Тюменская область

(субъект Российской Федерации)

Способ лесопатологического обследования:

1. Визуальный

2. Инструментальный

Место проведения

Участковое лесничество	Урочище (дача)	Квартал (кварталы)	Выдел (выделы)	Площадь, га
Караульнярское		161	18	7,0

Лесопатологическое обследование проведено на общей площади 5,00 га.



1. Визуальное лесопатологическое обследование.

Наземное

Дистанционное

1.1. На площади 5,0 га фактическая таксационная характеристика лесного насаждения соответствует (не соответствует) таксационному описанию (нужное подчеркнуть).

Причины несоответствия

Список участков с выявленными несоответствиями приведен в приложении 1 к настоящему Акту.

1.2. Лесные насаждения с нарушенной и утраченной устойчивостью выявлены на площади 0 га.

Участковое лесничество	Урочище (дача)	Площадь, га		Причина ослабления (гибели)
		с нарушенной устойчивостью	с утраченной устойчивостью	
-	-	-	-	-

Состояние обследованных лесных насаждений приведено в приложениях 1.1-1.4 к Акту в зависимости от метода проведения ЛПО.

1.3. В обследованных лесных участках прогнозируется:

Прогноз	Площадь, га
Ослабление лесных насаждений	-
Усыхание лесных насаждений различной степени	-
Развитие очагов вредных организмов	-

1.4. Обнаружено загрязнение лесного участка отходами и выбросами: **промышленными**

бытовыми

Вид загрязнения	Размеры загрязнения			Объем, кубм	Площадь загрязнения, га
	длина, м	ширина, м	высота, м		
-	-	-	-	-	-

ЗАКЛЮЧЕНИЕ

Оценка текущего санитарного и лесопатологического состояния лесных насаждений, назначенные профилактические мероприятия по защите лесов, агитационные мероприятия:
Состояние древостоя, причины повреждения ослабления деревьев и рекомендуемые санитарно-оздоровительные мероприятия: Ветровал прошлых лет, характеризуется признаком: *наклон более 10°, изгиб или вывал деревьев.* Состояние древостоя - *удовлетворительное.* Насаждение представлено *92% от запаса здоровыми деревьями, 8 % ветровальных что не превышает процент естественного отпада.* Насаждению не требуется проведение санитарно-оздоровительных мероприятий.

Исполнитель работ по проведению лесопатологического обследования:

ФИО

Абышев Н.Н.

Подпись



Результаты проведения лесопатологического обследования лесных насаждений за

Субъект Российской Федерации
Участковое лесничество

Тюменская область
Караульноярское

Лесничество (лесопарк)
Урочище (лесная дача)

Ярковское

1	2	3	4	5	6	7	Таксационная характеристика										17	Распределение запаса насаждения по категориям состояния деревьев, %											Назначенные мероприятия											
							8	9	10	11	12	13	14	15	16	18		19	20	21	22	23	24	25	26	27	28	29	30	31	32	33	34							
161	18	7	Защитные	Защитные полосы вдоль А/Д и Ж/Д	1	5,0	5	Б	50	20	18	РТ	0,9	2	210		92,0																	139	10	821	-	-	-	
								5	Ос	50	19	20						91,0																139	8	821				
								+	Лп	50								100,0																						
								+	Б	90																														
Итого						5,0										0	92																139	8	821					

Показатели, не соответствующие таксационному описанию отмечаются ""**"

Исполнитель работ по проведению лесопатологического обследования

ФИО Абышев Н.Н.

Дата составления документа

19.09.17

Телефон

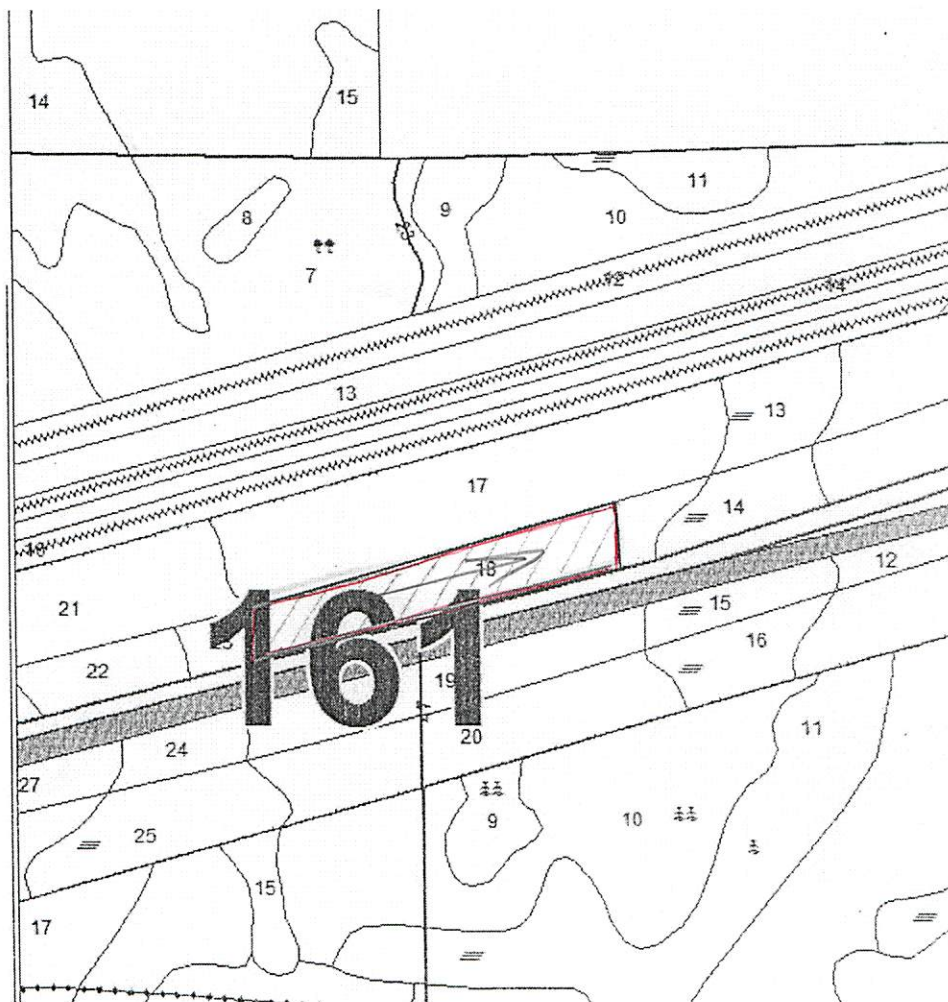
89058585458

Абрис участка

Караульноярское лесничество кв-161; в-18

М 1:10000

С



Ю

№ выдела	Ленты (круговой площадки) перечета				
	№ ленты (площадки)	длина, м	ширина, м	радиус, м	площадь, га

Номера точек	Координаты	Румбы линий	Длина, м
	N 57.40.611 / E 067.29.508		
	N 57.40.611 / E 067.30.013		

Условные обозначения:  участок обследования
 направление маршрутного хода

Исполнитель работ по проведению лесопатологического обследования:

ФИО А.В. Шев. Н.Н.

Подпись 

Дата составления документа 19.09.17

Телефон 89058585458

Лесничество Янковское

Уч. лесничество(урочище) Караульно-Ярское лесничество

Квартал 161

Категория защитности ЗАЩИТНЫЕ ПОЛОСЫ ЛЕСОВ ВДОЛЬ АВТО.ДОРОГ

№ выдел	Площадь, га	Состав, подрост, подлесок, почва, рельеф, особенности выдела	Э л я р у с н	В о з а т	Д и с т р	К Г В В	Г л р о о з з р	Б о т е т	Тип леса, тип лесор. услов.	П о л о т а	Запас сырья леса, м ³			Запас на выделе, м ³					Хозяйственные распоряжения			
											На га	Общий на выдел	В т.ч по сост. пород	Сухостоя	Резин	Един. дер. воз.	Захламлен.					
																	Общий	лик-вида				
18	7	5Б5ОС+ЛП+Б	1 Б	50	20	18	5	4	2	РТ	0.9	210	1470	735	2	0	0	0	0	0	0	ПРХ. 3 оч. 20%
			1 ОС	0	19	20								735	2							
			1 ЛП	50	0	0								0	0							
			1 Б	90	0	0								0	0							

ОЗУ: Придорожные полосы лесов

Особенности выдела: Класс пожарной опасности - 3

7 Итого по кварталу № 161

1470

по составляющим породам:

Б	735
ОС	735

Сумма основных показателей по отчету:

Площадь(га)
7Запас(кбм)
1470

КОПИЯ
ВЕРНА