

УТВЕРЖДАЮ:  
Директор Департамента  
лесного комплекса Тюменской  
области

В.В. Артановский



Дата 11.10.2014

**Акт  
лесопатологического обследования № 28**

лесных насаждений

Аромашевского

лесничества (лесопарка)

Тюменская область

(субъект Российской Федерации)

Способ лесопатологического обследования:

1. Визуальный

2. Инструментальный

Место проведения

Участковое лесничество	Урочище (дача)	Квартал (кварталы)	Выдел (выделы)	Площадь, га
Кротовское	Кротовское СП	203	8	59,0

Лесопатологическое обследование проведено на общей площади

9,00

га.



## 2. Инструментальное обследование лесного участка.

2.1. Фактическая таксационная характеристика лесного насаждения

соответствует (не соответствует) таксационному описанию (нужное подчеркнуть).

Причины несоответствия:

Ведомость лесных участков с выявленными несоответствиями таксационным описаниям приведена в приложении 1 к настоящему Акту.

2.2. Состояние насаждений: с нарушенной устойчивостью

с утраченной устойчивостью

причины повреждения: устойчивый низовой пожар более 10 летней давности, воздействия шквалистых и ураганных ветров прошлых лет, повлекшие слом стволов деревьев, повреждение (отработано) стволовыми вредителями.

заселено (отработано) стволовыми вредителями

Вид вредителя	Порода	Встречаемость (% отработанных деревьев)	Степень заселения (слабая, средняя, сильная)
Стволовые вредители	Б, Ос	29	-

повреждено огнем

Вид пожара	Порода	Состояние корневых лап		Состояние корневой шейки		Подсушивание луба	
		% поврежденных огнём корней	% деревьев с данным повреждением	ожог корневой шейки по окружности (1/4; 2/4; 3/4; более 3/4)	% деревьев с данным повреждением	по окружности (1/4; 2/4; 3/4; более 3/4)	% деревьев с данным повреждением
Пробная площадь №1							
869	Б	-	-	-	-	более 3/4	48,0
869	Ос	-	-	-	-	более 3/4	68,0

заражено болезнями

Вид болезни	Порода	Встречаемость (% пораженных деревьев)	Степень поражения лесного насаждения (слабая, средняя, сильная)
-	-	-	-



Результаты проведения лесопатологического обследования лесных насаждений за

сентябрь  
(месяц)

2017 г.

Субъект Российской Федерации  
Участковое лесничество

Тюменская область  
Кротовское

Лесничество (лесопарк)  
Урочище (лесная дача)

Аромашевское  
Кротовское СП

1	2	3	4	5	6	7	Таксационная характеристика								17	Распределение запаса насаждения по категориям состояния деревьев, %										29	30	31	32	Назначенные мероприятия			
							8	9	10	11	12	13	14	15		16	18	19	20	21	22	23	24	25	26					27	28	33	34
Номер квартала	Номер выдела	Площадь выдела, га	Лесное назначение лесов	Категория защитных лесов	Номер лесопатологического выдела	Площадь лесопатологического выдела, га	состав	порода	возраст, лет	средняя высота, м	средний диаметр, см	тип леса	полнота	бонитет	запас, км/га	число деревьев на пробе, шт.	без признаков ослабления	ослабленные	сильно ослабленные	усыхающие	свежий сухостой	старый сухостой	свежий ветровал	старый ветровал	свежий бурелом	старый бурелом	аварийные деревья	признаки повреждения деревьев	доля поврежденных деревьев, %	причина ослабления, повреждения	подлежит рубке, %	вид	площадь, га
203	8	59	акспл		2	9	8Б2Ос	Б	70	23	26	РТ	0,6	2	170	128	17,0	14,0	35,0	10,0	24,0							329, 114, 610	73	869, 300	69,0	ссп	9,0
							Ос	70	23	30					38	10,0	6,0	29,0	14,0	20,0	21,0						142, 329, 114, 610	84	869, 822, 300	84,0			
							Итого:	Б, Ос	70	23	26/3 0	РТ	0,6	2	170	166	16	12	32	11	24	5					142, 329, 114, 610	76	869, 822, 300	72	ссп	9,0	

Показатели, не соответствующие таксационному описанию отмечаются "хх"

Исполнитель работ по проведению лесопатологического обследования

ФИО Кулигин И.М.

Подпись

Дата составления документа

26.09.17

Телефон

89028131817

**Ведомость перечета деревьев назначенных в рубку**

ВРЕМЕННАЯ ПРОБНАЯ ПЛОЩАДЬ № 1

Субъект Российской Федерации Тюменская область  
Лесничество (лесопарк) Аромашевское . Квартал 203 . Выдел 8 .  
Площадь 9 га,

Номер очага вредных организмов \_\_\_\_\_ . Размер пробной площади 0,6 га.

Таксационная характеристика:

тип леса РТ ; состав 8Б2Ос ; возраст 70 ; Бонитет 2 ;  
полнота 0,6 ; запас на га 170 ; возобновление \_\_\_\_\_

Время и причины ослабления насаждения: устойчивый низовой пожар более 10 летней давности, воздействия шквалистых и ураганных ветров прошлых лет, повлекшие слом стволов деревьев, повреждение (отработано) стволовыми вредителями.

Фаза развития очага вредных организмов: начальная, нарастания численности, собственно вспышка, кризис (подчеркнуть).

Состояние лесного насаждения, намечаемые мероприятия:

Состояние древостоя неудовлетворительное. На участке присутствуют сухостойные и буреломные деревья. Рекомендуется провести сплошную санитарную рубку, так как полнота насаждения после уборки деревьев , подлежащих рубке будет ниже предельных значений для данной категории лесов.

Исполнитель работ по проведению лесопатологического обследования:

ФИО Кулигин И.М. Подпись   
Дата составления документа 26.09.17 Телефон 89028131817

## ВЕДОМОСТЬ ПЕРЕЧЕТА ДЕРЕВЬЕВ

Порода: береза пп № 1 (0,6 га.)

Ступени толщины, см	Количество деревьев по категориям состояния, шт.																	Всего деревьев по ступеням толщины		
	I	II		III		IV		V		VI			ветровал, бурелом			аварийные деревья			шт.	в т.ч. подлежат рубке, %
				НЗ	З	НЗ	З	НЗ	З	О	НЗ	З	О	НЗ	З	О	НЗ	З		
1	2	3	5	7	8	10	11	13	14	15	17	18	19	21	22	23	24	25		
8																		0	#ДЕЛ/0!	
12				2														2	100,0	
16		2		1		2				5								10	80,0	
20		4	3	6		3				7								23	69,6	
24		3	2	11		7				8								31	83,9	
28		4	1	6		2				4								17	70,6	
32		3	1	5		1				8								18	77,8	
36 и более		5	7	11		1				3								27	55,6	
штук	0	21	14	42	0	16	0	0	0	35	0	0	0	0	0	0		128,0		
Итого, %		16,00	11,00	33,00		13,00				27,00									73,0	
куб.м		13,75	11,18	26,05		7,77				19,60								78,35		
куб.м %		17,00	14,00	35,00		10,00				24,00									69,0	

Примечание: НЗ - незаселенное, З - заселенное, О - отработанное вредителями.

Порода: осина

Ступени толщины, см	Количество деревьев по категориям состояния, шт.																	Всего деревьев по ступеням толщины		
	I	II		III		IV		V		VI			ветровал, бурелом			аварийные деревья			шт.	в т.ч. подлежат рубке, %
				НЗ	З	НЗ	З	НЗ	З	О	НЗ	З	О	НЗ	З	О	НЗ	З		
1	2	3	5	7	8	10	11	13	14	15	17	18	19	21	22	23	24	25		
8																		0	#ДЕЛ/0!	
12																		0	#ДЕЛ/0!	
16				1														1	100,0	
20		2		5		1				3								11	81,8	
24				3		2				3			2					10	100,0	
28		2	2	4		1				1			1					11	63,6	
32						1				1			3					5	100,0	
36 и более																		0	#ДЕЛ/0!	
штук	0	4	2	13	0	5	0	0	0	8	0	0	6	0	0	0		38,0		
Итого, %		11,00	5,00	34,00		13,00				21,00			16,00						84,0	
куб.м		2,14	1,44	6,40		3,07				4,29			4,64					21,98		
куб.м %		10,00	6,00	29,00		14,00				20,00			21,00						84,0	

Примечание: НЗ - незаселенное, З - заселенное, О - отработанное вредителями.

Порода: общая

Ступени толщины, см	Количество деревьев по категориям состояния, шт.																	Всего деревьев по ступеням толщины		
	I	II		III		IV		V		VI			ветровал, бурелом			аварийные деревья			шт.	в т.ч. подлежат рубке, %
				НЗ	З	НЗ	З	НЗ	З	О	НЗ	З	О	НЗ	З	О	НЗ	З		
1	2	3	5	7	8	10	11	13	14	15	17	18	19	21	22	23	24	25		
штук	0,0	25,0	16,0	55,0	0,0	21,0	0,0	0,0	0,0	43,0	0,0	0,0	6,0	0,0	0,0	0,0	166,0			
Итого, %	0,00	15,00	9,00	33,00	0,00	13,00	0,00	0,00	0,00	26,00	0,00	0,00	4,00	0,00	0,00	0,00		76,0		
куб.м	0,00	15,89	12,62	32,45	0,00	10,84	0,00	0,00	0,00	23,89	0,00	0,00	4,64	0,00	0,00	0,00	100,33			
куб.м %	0,00	16,00	12,00	32,00	0,00	11,00	0,00	0,00	0,00	24,00	0,00	0,00	5,00	0,00	0,00	0,00		72,0		

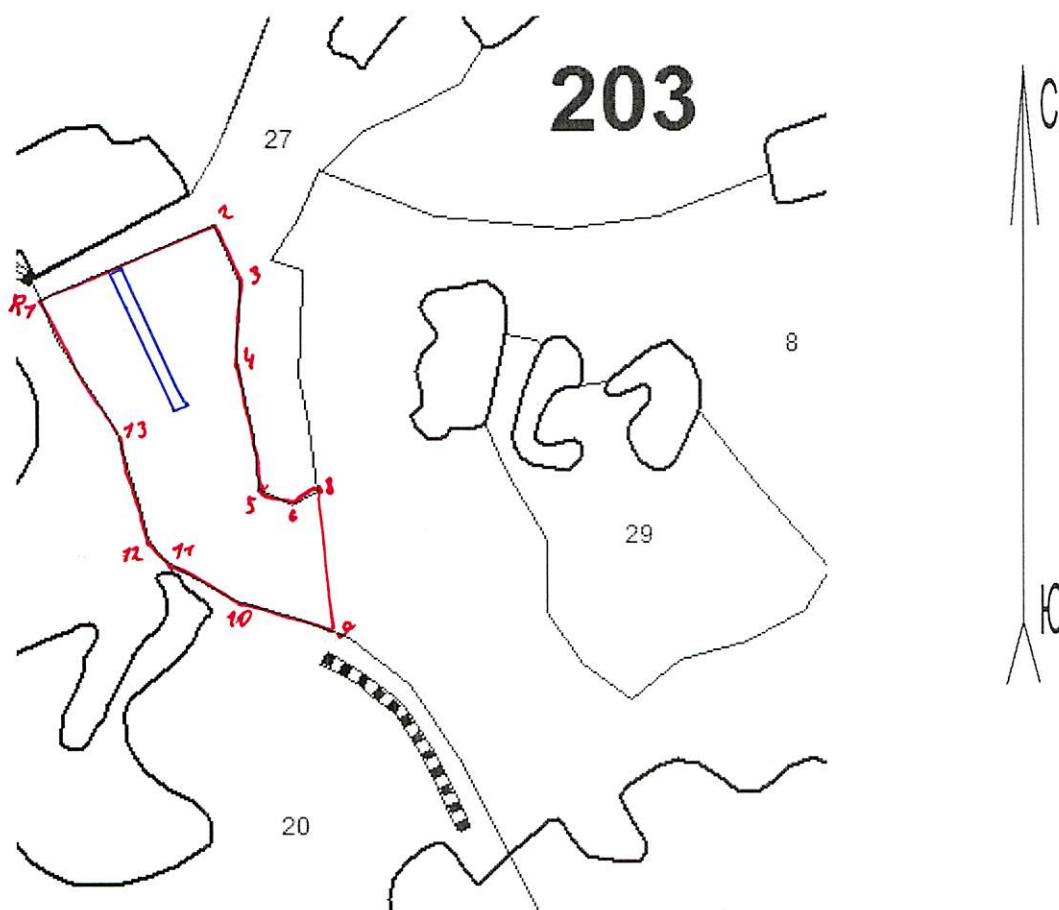
Примечание: НЗ - незаселенное, З - заселенное, О - отработанное вредителями.



### Абрис участка

Район	Аромашевский		
участковое лесничество	Кротовское		
урочище/сельское поселение	Кротовское СП		
квартал	203	выдел	8
			площадь 9


М 1:10000




№ выдела	Ленты (круговой площадки) перечета				
	№ ленты (площадки)	длина, м	ширина, м	радиус, м	площадь, га
8	1	200	30		0,6

Номера точек	Координаты	Румбы линий	Длина, м
R - 0	№56°55'33,53" E 069°09'49,38"	СВ 0 °	0
0 - 1	№56°55'33,53" E 069°09'49,38"	СВ 68 °	240
1 - 2	№56°55'37,56" E 069°10'01,71"	ЮВ 25 °	82
2 - 3	№56°55'35,22" E 069°10'09,39"	ЮЗ 2 °	113
3 - 4	№56°55'31,50" E 069°10'10,61"	ЮВ 8 °	152
4 - 5	№56°55'27,31" E 069°10'10,26"	ЮВ 62 °	40
5 - 6	№56°55'26,78" E 069°10'11,93"	СВ 70 °	43
6 - 7	№56°55'26,95" E 069°10'13,20"	ЮВ 37 °	28
7 - 8	№56°55'26,42" E 069°10'15,17"	ЮВ 7 °	156
8 - 9	№56°55'18,32" E 069°10'15,97"	СЗ 71 °	134
9 - 10	№56°55'20,75" E 069°10'08,17"	СЗ 64 °	118
10 - 11	№56°55'22,50" E 069°10'01,27"	СЗ 38 °	35
11 - 12	№56°55'22,85" E 069°09'58,68"	СЗ 14 °	147
12 - 0	№56°55'26,50" E 069°09'55,81"	СЗ 30,2 °	186,4

Условные обозначения:

 - участок обследования

 - временная пробная площадь

Исполнитель работ по проведению лесопатологического обследования:

ФИО Кулигин И.М.

Подпись 

Дата составления документа 26.09.17

Телефон 89028131817



Участковое лесничество КРОТОВСКОЕ		урочище КРОТОВСКОЕ СП		ЭКСПЛУАТАЦИОННЫЕ ЛЕСА		Квартал 203				
№	Площадь, д/леса, д/лес. МЗ	Высота, м	Возраст, лет	Диаметр, см	Группа	Тип	Полнота	Запас сырья, дес. МЗ	Запас на выдел, дес. МЗ	Хозяйственные мероприятия
1	11,2 7Б30С	1 22 Б	65 22 22	7 4 2	ОСЗЛ	0,5	13	146	102 2	22
	подрост: 7Б30С (5) 1,5 м, 4,0 тыс. шт/га, благонадежный	ОС	65 22 24						44 2	
	подлесок: ИВК средний									
2	17,1 7Б30С	1 24 Б	65 24 24	7 4 2	РТ	0,6	18	308	216 2	
	единичные деревья	ОС	60 23 26						92 3	
	10Б	Б	85				1			17
	подрост: 5Б50С (5) 1,5 м, 9,0 тыс. шт/га, благонадежный									
	подлесок: ИВК редкий									
3	1,0 6Б40С	1 23 Б	70 23 28	7 4 2	РТ	0,4	11	11	7 2	
	подрост: 9Б10С (10) 2,0 м, 10,0 тыс. шт/га, благонадежный	ОС	70 23 32						4 2	
	подлесок: ИВК средний									
4	1,2 8Б20С	1 22 Б	65 22 22	7 4 2	РТ	0,4	11	13	10 2	
	подрост: 6Б40С (5) 1,5 м, 5,0 тыс. шт/га, благонадежный	ОС	65 22 24						3 2	
	подлесок: ШП редкий									
5	33,4 8Б20С	1 23 Б	70 23 26	7 4 2	РТ	0,6	17	568	454 2	
	подрост: 5Б50С (10) 2,0 м, 10,0 тыс. шт/га, благонадежный	ОС	70 23 30						114 3	
	подлесок: ИВК редкий									
6	61,1 8Б20С	1 23 Б	70 23 26	7 4 2	РТ	0,6	17	1039	831 3	
	единичные деревья	ОС	70 23 30						208 3	
	10Б	Б	85				1			61
	подрост: 7Б30С (5) 1,5 м, 12,0 тыс. шт/га, благонадежный									
	подлесок: ИВК средний									
7	26,5 7Б30С	1 22 Б	65 22 22	7 4 2	ОСЗЛ	0,5	13	345	241 3	
	подрост: 60С4Б (5) 1,5 м, 8,0 тыс. шт/га, благонадежный	ОС	65 22 24						104 2	
	подлесок: ИВК средний									
8	59,0 8Б20С	1 23 Б	70 23 26	7 4 2	РТ	0,6	17	1003	802 2	
	подрост: 6Б40С (5) 1,5 м, 4,0 тыс. шт/га, благонадежный	ОС	70 23 30						201 2	
	подлесок: ИВК редкий									

КОПИЯ  
ВЕРНА