

УТВЕРЖДАЮ

Директор Департамента лесного  
комплекса Тюменской области

В.В.Артановский



Дата

29.09.2014

**Акт**

**лесопатологического обследования № 27**

лесных насаждений Голышмановского лесничества (лесопарка)

Тюменская область (субъект Российской Федерации)

Способ лесопатологического обследования:

1. Визуальный

2. Инструментальный

Место проведения

Участковое лесничество	Урочище (дача)	Квартал (кварталы)	Выдел (выделы)	Площадь, га
Голышмановское сельское	Евсинское сп	2	35	13,5

Лесопатологическое обследование проведено на общей площади 13,5 га.



# 1. Визуальное лесопатологическое обследование.

Наземное

Дистанционное

1.1. На площади 13,5 га фактическая таксационная характеристика лесного насаждения соответствует (не соответствует) таксационному описанию (нужное подчеркнуть).  
Причины несоответствия

Список участков с выявленными несоответствиями приведен в приложении 1 к настоящему Акту.

1.2. Лесные насаждения с нарушенной и утраченной устойчивостью выявлены на площади 0 га.

Участковое лесничество	Урочище (дача)	Площадь, га		Причина ослабления (гибели)
		с нарушенной устойчивостью	с утраченной устойчивостью	

Состояние обследованных лесных насаждений приведено в приложениях 1.1-1.4 к Акту в зависимости от метода проведения ЛПО.

1.3. В обследованных лесных участках прогнозируется:

Прогноз	Площадь, га
Ослабление лесных насаждений	-
Усыхание лесных насаждений различной степени	-
Развитие очагов вредных организмов	

1.4. Обнаружено загрязнение лесного участка отходами и выбросами: **промышленными**  -  
**бытовыми**  -

Вид загрязнения	Размеры загрязнения			Объем, кубм	Площадь загрязнения, га
	длина, м	ширина, м	высота, м		
-	-	-	-	-	-

## ЗАКЛЮЧЕНИЕ

Оценка текущего санитарного и лесопатологического состояния лесных насаждений, назначенные профилактические мероприятия по защите лесов, агитационные мероприятия:  
Состояние древостоя, причины повреждения ослабления деревьев и рекомендуемые санитарно-оздоровительные мероприятия: насаждение пройдено устойчивым низовым пожаром 2010 г (средней интенсивности), характеризуется признаком: ожогом стволов (камбий поврежден менее 3/4 окружности ствола). Бурелом, отработано стволовыми вредителями. Состояние древостоя - удовлетворительное. Насаждение представлено 64% здоровыми деревьями, 27% -ослабленными, 6% сильно ослабленными и 3% буреломными деревьями. Насаждению не требуется проведение санитарно-оздоровительных мероприятий так как деревья подлежащие рубке не превышают процент естественного отпада и не представляют биологической угрозы.

Исполнитель работ по проведению лесопатологического обследования:

ФИО

Тимошенко О.В.

Подпись

Результаты проведения лесопатологического обследования лесных насаждений за

сентябрь 2017 г.  
(месяц)

Субъект Российской Федерации  
Участковое лесничество

Тюменская область  
Голышмановское сельское

Лесничество (лесопарк)  
Урочище (лесная дача)

Голышмановское  
Евсинское сп

Номер квартала	Номер выдела	Площадь выдела, га	Целевое назначение лесов	Категория защитных лесов	Номер лесопатологического выдела	Площадь лесопатологического выдела, га	Таксационная характеристика										Распределение запаса насаждения по категориям состояния деревьев, %										Признаки поврежденная деревьев	Доля поврежденных деревьев, %	Причина ослабления, повреждена	Поджегит рубке, %	Назначенные мероприятия			
							Состав	порода	возраст, лет	средняя высота, м	средний диаметр, см	тип леса	полнота	бонитет	запас, км/га	Число деревьев на пробе, шт.	без признаков ослабления	ослабленные	сильно ослабленные	усыхающие	свежий сухостой	старый сухостой	свежий ветровал	старый ветровал	свежий дырлом	старый дырлом						аварийные деревья		
1	2	35	13,5	экспл	-	13,5	7	8	9	10	11	12	13	14	15	16	17	18	19	20	21	22	23	24	25	26	27	28	29	30	31	32	33	34
2	35	13,5	экспл	-	-	13,5	7	Б	60	23	26	РТ	0,5	2	140	61,0	29,0	6,0								4,0		328, 218, 614	10	867,3 00,82 2				
							3	Ос	50	21	24						100,0										328	867						
							ИТОГО										64,0	27,0	6,0															

Показатели, не соответствующие таксационному описанию отмечаются "х"

Исполнитель работ по проведению лесопатологического обследования

ФИО Тимошенко О.В.

Дата составления документа 18.09.17

Телефон

8(34546)25328

*Тимошенко*

## ВЕДОМОСТЬ ПЕРЕЧЕТА ДЕРЕВЬЕВ временная пробная площадь . Площадь на пробе

Порода: Береза - разряд высот 4

Ступени толщины, см	Количество деревьев по категориям состояния, шт.																	Всего деревьев по ступеням толщины						
	I			II			III		IV		V			VI			ветровал, бурелом			аварийные деревья			шт.	в т.ч. подлежат рубке, %
			3*			3*	НЗ	З*	НЗ	З	НЗ	З	О	НЗ	З	О	НЗ	З	О	НЗ	З	О		
1	2	3	4	5	6	7	8	9	10	11	12	13	14	15	16	17	18	19	20					
8																		0	0					
12	14	6												2				22	0					
16	28	2		3										2				35	0					
20	16	8		3										1				28	0					
24	7	8																15	0					
28																		0	0					
32																		0	0					
40																		0	0					
Итого, шт.	65	24	0	6	0	0	0	0	0	0	0	0	0	5	0	0	0	100						
%	65	24		6										5				100	5					
Запас	12,80	6,20		1,29										0,8				21,0						
% от запаса	61,0	29,0		6,00										4,0				100	4					

Порода: Осина - разряд высот 4

Ступени толщины, см	Количество деревьев по категориям состояния, шт.																	Всего деревьев по ступеням толщины						
	I			II			III		IV		V			VI			ветровал, бурелом			аварийные деревья			шт.	в т.ч. подлежат рубке, %
			3*			3*	НЗ	З*	НЗ	З	НЗ	З	О	НЗ	З	О	НЗ	З	О	НЗ	З	О		
1	2	3	4	5	6	7	8	9	10	11	12	13	14	15	16	17	18	19	20					
8																		0	0					
12																		0	0					
16	2																	2	0					
20	5																	5	0					
24																		0	0					
28																		0	0					
32																		0	0					
36																		0	0					
40																		0	0					
Итого, шт.	7	0	0	0	0	0	0	0	0	0	0	0	0	0	0	0	0	7						
%	100																	100	0					
Запас	2,00																	2,0						
% от запаса	100,0																	100	0					

### Всего на пробе

Итого, шт.	72	24	0	6	0	0	0	0	0	0	0	0	0	5	0	0	0	107	
%	67	22		6										5				100	5
Запас	14,8	6,2		1,29										0,8				23,0	
Итого %	64	27		6										3				100	3

## ВЕДОМОСТЬ ПЕРЕЧЕТА ДЕРЕВЬЕВ

временная пробная площадь . Площадь на пробе

Порода: Береза - разряд высот 4

Ступени толщины, см	Количество деревьев по категориям состояния, шт.																	Всего деревьев по ступеням толщины			
	I			II		III	IV		V		VI			ветровал, бурелом			аварийные деревья			шт.	в т.ч. подлежат рубке, %
			3*		НЗ	3*	НЗ	З	НЗ	З	О	НЗ	З	О	НЗ	З	О				
1	2	3	4	5	6	7	8	9	10	11	12	13	14	15	16	17	18	19	20		
8																			0	0	
12	14	6												2				22	0		
16	28	2		3										2				35	0		
20	16	8		3										1				28	0		
24	7	8																15	0		
28																		0	0		
32																		0	0		
40																		0	0		
Итого, шт.	65	24	0	6	0	0	0	0	0	0	0	0	0	5	0	0	0	100			
%	65	24		6										5				100	5		

Порода: Осина - разряд высот 4

Ступени толщины, см	Количество деревьев по категориям состояния, шт.																	Всего деревьев по ступеням толщины			
	I			II		III	IV		V		VI			ветровал, бурелом			аварийные деревья			шт.	в т.ч. подлежат рубке, %
			3*		НЗ	3*	НЗ	З	НЗ	З	О	НЗ	З	О	НЗ	З	О				
1	2	3	4	5	6	7	8	9	10	11	12	13	14	15	16	17	18	19	20		
8																			0	0	
12																			0	0	
16	2																	2	0		
20	5																	5	0		
24																		0	0		
28																		0	0		
32																		0	0		
36																		0	0		
40																		0	0		
Итого, шт.	7	0	0	0	0	0	0	0	0	0	0	0	0	0	0	0	0	7			
%	100																	100	0		

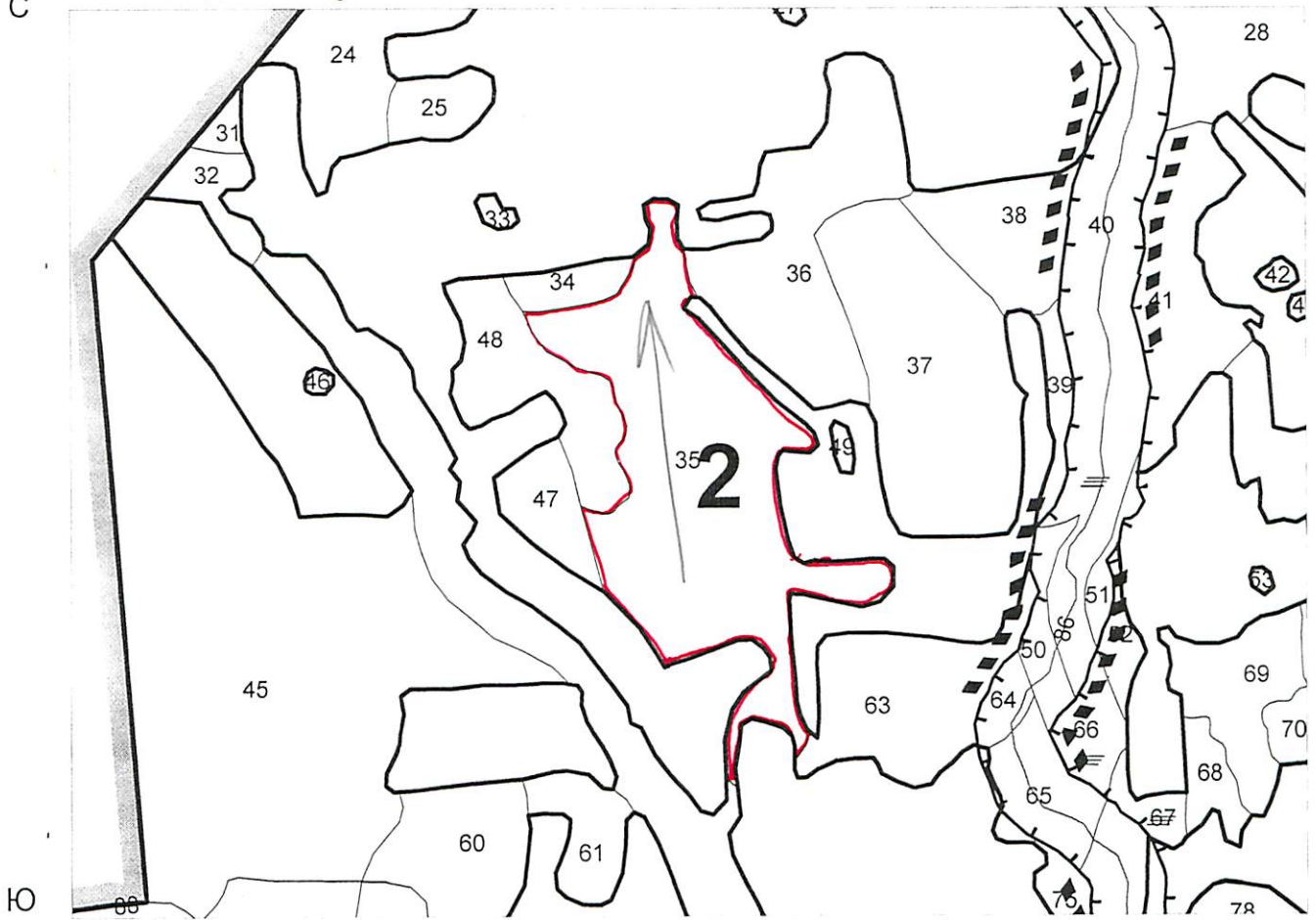
### Всего на пробе

Итого, шт.	72	24	0	6	0	0	0	0	0	0	0	0	0	5	0	0	0	107	
%	67	22		6										5				100	5



АБРИС УЧАСТКА

М 1:10 000 *Толочинское сельское ур. лесничество Евменское с/п*  
*кв. 2 выд. 35*



Ленты (круговой площадки) перечета

№ выдела	№ ленты (площадки)	Длина, м	ширина, м	Радиус, м	Площадь, га

Номера точек	координаты	румбы линий	длина, м

Условные обозначения:  - участок лесопатологического обследования

Исполнитель работ по проведению лесопатологического обследования:

ФИО Гилмашева О.В. Подпись Гилмашева О.В.

Дата составления документа 18.09.17 Телефон 83454625328

Категория лесов

ЭКСПЛУАТАЦИОННЫЕ ЛЕСА

Квартал 2

Класс	Вид	Площадь, га	Высота, м	Диаметр, см	Класс	Группа	Тип	Полнота	Запас сырья, дес. МЗ	роста, дес. МЗ	Класс	Запас на выделе, дес. МЗ				Хозяйственные мероприятия
												с	су-	ре-	еди-	
1	Б	60	22	20	6	3	РТ	0,9	24	19	19	2				
1	Б	60	22	26	6	3	РТ	0,5	14	189	132	4	14	27		
	ОС	50	21	24							57	4				
	Б	75														
1	Б	60	23	24	6	3	РТ	0,7	19	129	103	3		7		
	ОС	45	19	20							26	3				
1	Б	60	21	20	6	3	РТ	0,9	21	176	106	3		8		
	Б	40	18	14							70	4				
	ОС	50														
1	Б	70	22	26	7	4	РТ	0,7	18	50	35	3		3	СПЛОШНАЯ РУБКА	
	Б	50	18	18							15	3			ЕСТЕСТВ. ВОЗОВН	
1	Б	50	21	18	5	2	РТ	0,7	18	14	14	3				

КОПИЯ  
ВЕРНА