

УТВЕРЖДАЮ:
Директор Департамента
лесного комплекса Тюменской
области

В.В. Артановский



Дата

29.09.2017

**Акт
лесопатологического обследования № 26**

лесных насаждений

Тюменского

лесничества (лесопарка)

Тюменская область

(субъект Российской Федерации)

Способ лесопатологического обследования:

1. Визуальный

2. Инструментальный

Место проведения

| Участковое лесничество | Урочище (дача) | Квартал (кварталы) | Выдел (выделы) | Площадь, га |
|------------------------|----------------|--------------------|----------------|-------------|
| Тахталинское | Тахталинское | 71 | 2 | 11,0 |
| | | | | |
| | | | | |
| | | | | |

Лесопатологическое обследование проведено на общей площади

0,05

га.



1. Визуальное лесопатологическое обследование.

Наземное

Дистанционное

1.1. На площади 0,05 га фактическая таксационная характеристика лесного насаждения соответствует (не соответствует) таксационному описанию (нужное подчеркнуть).
 Причины несоответствия

1.2. Лесные насаждения с нарушенной и утраченной устойчивостью выявлены на площади 0 га.

| Участковое лесничество | Урочище (дача) | Площадь, га | | Причина ослабления (гибели) |
|------------------------|----------------|----------------------------|----------------------------|-----------------------------|
| | | с нарушенной устойчивостью | с утраченной устойчивостью | |
| - | - | - | - | - |

Состояние обследованных лесных насаждений приведено в приложениях 1.1-1.4 к Акту в зависимости от метода проведения ЛПО.

1.3. В обследованных лесных участках прогнозируется:

| Прогноз | Площадь, га |
|--|-------------|
| Ослабление лесных насаждений | - |
| Усыхание лесных насаждений различной степени | - |
| Развитие очагов вредных организмов | - |

1.4. Обнаружено загрязнение лесного участка отходами и выбросами: **промышленными** **бытовыми**

| Вид загрязнения | Размеры загрязнения | | | Объем, кубм | Площадь загрязнения, га |
|-----------------|---------------------|-----------|-----------|-------------|-------------------------|
| | длина, м | ширина, м | высота, м | | |
| - | - | - | - | - | - |

ЗАКЛЮЧЕНИЕ

Оценка текущего санитарного и лесопатологического состояния лесных насаждений, назначенные профилактические мероприятия по защите лесов, агитационные мероприятия:
 Состояние древостоя, причины повреждения ослабления деревьев и рекомендуемые санитарно-оздоровительные мероприятия: насаждение пройдено *лесным пожаром 2014 г (низовым устойчивым средней интенсивности)*, характеризуется признаком: *ожогом стволов (камбий не поврежден)*. Состояние древостоя - *удовлетворительное*. Насаждение представлено *100% от запаса здоровыми деревьями*. Проведение санитарно-оздоровительных мероприятий не требуется.

Исполнитель работ по проведению лесопатологического обследования:

ФИО Нешатаев В.А.

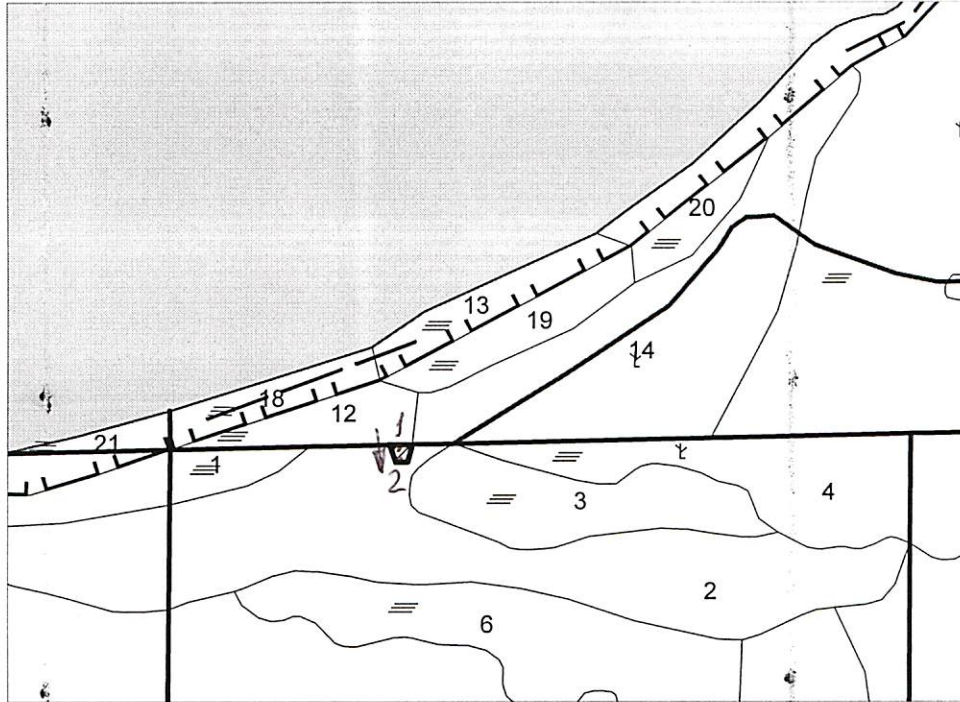
Подпись 

Абрис участка

*Махмашинское участковое лесничество
квартал 41 выдел 2 площадь 0,05 га*

М 1:10000



С



Ю

| № выдела | Ленты (круговой площадки) перечета | | | | |
|----------|------------------------------------|----------|-----------|-----------|-------------|
| | № ленты (площадки) | длина, м | ширина, м | радиус, м | площадь, га |
| | | | | | |
| | | | | | |
| | | | | | |

| Номера точек | Координаты | Румбы линий | Длина, м |
|--------------|-------------------------|-------------|----------|
| 1 | N57°04'07'' E65°57'04'' | | |
| 2 | N57°04'06'' E65°57'04'' | | |
| | | | |

Условные обозначения:  участок лесопатологического обследования
 направление маршрута хода

Исполнитель работ по проведению лесопатологического обследования:

ФИО Нешатаев В.А.

Подпись 

Дата составления документа _____

Телефон 89088740325

| Такталинское участковое лесничество | | | | | | | | | | Зеленые зоны | | | | | | | | | | Квартал 71 | | | | | | | |
|-------------------------------------|---------|-------------|------------|------------|--------|------|------|-----|-----|--------------|-----|------|-------|-------|--------|---------|-----|-------|-----|------------|------------|---------------|-------------|----|----|----|----|
| № | Площадь | Состав | Подрос. | по.я. | Вы- | Эле- | Воз. | Вы- | Ди: | Ки: | Гр: | Бо: | Тип | Полн: | Запас | сырост. | Кл: | Запас | на | выделе, | лес. | МЗ | | | | | |
| ла | га | ва, Рельеф | двор, поч. | со- | мент: | ра | со- | ам: | с | па: | ни: | леса | ота | леса, | лес. | МЗ | ас: | су- | ре- | еди- | захламлен. | Хозяйственные | | | | | |
| ла | га | сти | выдела | Омлет: | у | я | са | ста | ст: | во: | во: | ле: | а пл: | на | обшир: | в т.ч. | по- | сто: | лин | дер: | общий: | лик- | мероприятия | | | | |
| ла | га | пронх. | Наимен. | кат: | ру- | са- | ру- | р | ас: | ас: | т | та: | та: | га | выдел: | ляв- | ши: | ти: | ро: | ест. | воз: | вида: | | | | | |
| ла | га | Хар. лесных | культур | Кадастров. | оценка | 1 | 4 | 5 | 6 | 7 | 8 | 9 | 10 | 11 | 12 | 13 | 14 | 15 | 16 | 17 | 18 | 19 | 20 | 21 | 22 | 23 | 24 |
| 1 | 9 | 6Б4С | 1 | 11 | В | С | 55 | 11 | 10 | 6 | 2 | 5 | СФ | 0,6 | 6 | 5 | 3 | 2 | | | | | | | | | |
| | | | | | | | | | | | | | | | | | | | | | | | | | | | |
| | | | | | | | | | | | | | | | | | | | | | | | | | | | |
| 2 | 11,0 | 10С | 1 | 20 | С | | 90 | 20 | 28 | 5 | 2 | 3 | ШН | 0,5 | 16 | 176 | 176 | 1 | | | | | | | | | |
| | | | | | | | | | | | | | | | | | | | | | | | | | | | |
| | | | | | | | | | | | | | | | | | | | | | | | | | | | |
| 3 | 3,9 | 6С4В | 1 | 8 | С | Е | 50 | 8 | 8 | 3 | 2 | 5 | СФ | 0,6 | 6 | 23 | 14 | 1 | 2 | | | | | | | | |
| | | | | | | | | | | | | | | | | | | | | | | | | | | | |
| | | | | | | | | | | | | | | | | | | | | | | | | | | | |
| 4 | 4,5 | ГАРИ | С | | | | | | | | | | СФ | | | | | | | | | | | | | | |
| | | | | | | | | | | | | | | | | | | | | | | | | | | | |
| | | | | | | | | | | | | | | | | | | | | | | | | | | | |
| 5 | 23,5 | 10Б | 1 | 10 | Б | | 55 | 10 | 8 | 6 | 2 | 5 | СФ | 0,6 | 5 | 118 | 118 | 3 | | | | | | | | | |
| | | | | | | | | | | | | | | | | | | | | | | | | | | | |
| | | | | | | | | | | | | | | | | | | | | | | | | | | | |
| 6 | 10,3 | 6С4Б | 1 | 8 | С | Е | 50 | 8 | 8 | 3 | 2 | 5 | СФ | 0,6 | 6 | 62 | 37 | 1 | 5 | | | | | | | | |
| | | | | | | | | | | | | | | | | | | | | | | | | | | | |
| | | | | | | | | | | | | | | | | | | | | | | | | | | | |
| 7 | 1,6 | ГАРИ | С | | | | | | | | | | ВР | | | | | | | | | | | | | | |
| | | | | | | | | | | | | | | | | | | | | | | | | | | | |
| | | | | | | | | | | | | | | | | | | | | | | | | | | | |
| 8 | 4,8 | 7С3Б | 1 | 1 | С | Б | 5 | 1 | 2 | 1 | 1 | 2 | ВР | 0,5 | 1 | 2 | 1 | 2 | | | | | | | | | |
| | | | | | | | | | | | | | | | | | | | | | | | | | | | |
| | | | | | | | | | | | | | | | | | | | | | | | | | | | |

тип леса варьирует, класс пожарной опасности-4

подрос: 10С (15) 3,0 м, 3,0 тыс. шт/га, БЛАГОНАДЕЖНЫЙ повреждение низовым пожаром, 06 г., СОСНА, слабая поврежденность класс пожар. опасности-3

повреждение низовым пожаром, 06 г., СОСНА, средняя поврежденность класс пожар. опасности-4

подрос: 50С3Б2С (5) 2,0 м, 1,5 тыс. шт/га, БЛАГОНАДЕЖНЫЙ повреждение верховым пожаром, 06 г., СОСНА, сильная поврежденность класс пожар. опасности-4

почва: ТОРФЯНО-ПОДЗОЛИСТО-ГЛЕБВАЯ, СРЕДНЕСУГЛИНИСТАЯ, ВЛАЖНАЯ, ЗАДЕРЖИВАЮЩАЯ

класс пожар. опасности-4

подрос: 10С (5) 1,0 м, 1,0 тыс. шт/га, БЛАГОНАДЕЖНЫЙ повреждение низовым пожаром, 06 г., СОСНА, средняя поврежденность класс пожар. опасности-4

класс пожар. опасности-4

единичные деревья

повреждение верховым пожаром, 06 г., СОСНА, средняя поврежденность класс пожар. опасности-4

почва: СРЕДНЕПОДЗОЛИСТАЯ, СУПЕСЧАНАЯ, СУХАЯ, ЗАДЕРЖИВАЮЩАЯ

тип леса варьирует, состав и полнота неравномерные, возвышающаяся гарь, класс пожарной опасности-1



Естественный
уборка
уборка
уборка

СОЗДАНИЕ Л/К
РТУК НМ ОЛ С
РУБКА ЕД. ДЕРЕ

УБОРКА СУХОСТ