

УТВЕРЖДАЮ:

Директор Департамента
лесного комплекса Тюменской области

Н. Ф. Туртов
Дата 28.03. 2018 г.

Акт

лесопатологического обследования № 25

лесных насаждений Исетского лесничества

Тюменской области

Способ лесопатологического обследования: 1. Визуальный



2. Инструментальный



Место проведения

Участковое лесничество	Урочище (дача)	Квартал (кварталы)	Выдел (выделы)	Площадь, га
Северо-Исетское		27	37	11,2 (0,2)

Лесопатологическое обследование проведено на общей площади 0,2 га.

Арендатор, в соответствии с договором № 11/др от 26.09.2007 г., соглашение от 15.10.2009 г № 3-П о перенайме, дополнительное соглашение к соглашению № 3-П о перенайме от 20.11.2009г., дополнительное соглашение № 1 от 16.11.2009г., дополнительное соглашение № 2 от 12.02.20014 г., дополнительное соглашение № 3 от 29.05.2017 г., ООО «Регион Лес-72». Кадастровый номер лесного участка, номер учетной записи в ГЛР: 72:09:00 00 000:561/17//0052-2015-12-09. Вид разрешенного использования лесов: заготовка древесины.

Александр Г.

1. **Визуальное лесопатологическое обследование:** кв 27, выд 37, л/п выдел 37-1.

Наземное



Дистанционное



1.1. На площади 0,2 га фактическая таксационная характеристика лесного насаждения соответствует (не соответствует) таксационному описанию.

1.2. Лесные насаждения с нарушенной и утраченной устойчивостью выявлены на площади 0,2 га:

Участковое лесничество	Урочище (дача)	Площадь, га		Причина ослабления (гибели)
		с нарушенной устойчивостью	с утраченной устойчивостью	
Северо-Исетское		-	0,2	821,822
Итого		-	0,2	

Состояние обследованных лесных насаждений приведено в приложении 1.1. к Акту.

1.3. В обследованных лесных участках прогнозируется:

Прогноз	Площадь, га
Ослабление лесных насаждений	-
Усыхание лесных насаждений различной степени	-
Развитие очагов вредных организмов	-

1.4. Обнаружено загрязнение лесного участка отходами и выбросами: **промышленными**

бытовыми

Вид загрязнения	Размеры загрязнения			Объем, кубм	Площадь загрязнения, га
	длина, м	ширина, м	высота, м		
-	-	-	-	-	-
-	-	-	-	-	-

ЗАКЛЮЧЕНИЕ

Оценка текущего санитарного и лесопатологического состояния лесных насаждений, назначенные профилактические мероприятия по защите лесов, агитационные мероприятия:

Санитарное состояние лесного насаждения, поврежденного от воздействия неблагоприятных погодных условий, не удовлетворительное.

Лесное насаждение, на котором было проведено лесопатологическое обследование, на 92 % от запаса представлено старым буреломом и ветровалом. Согласно пункту 46, приказа Минприроды России от 16 сентября 2016 года № 480, в лесных насаждениях с наличием более 50% ветровала, бурелома, снеголома, упавших деревьев в результате пожара назначение СОМ проводится визуальным способом, а недостающая информация переносится из таксационных описаний.

На площади 0,2 га выявлено насаждение с утраченной устойчивостью, требуется проведение выборочной санитарной рубки, так как данное насаждение относится к ОЗУ (опушки леса примыкающие к дороге) в которых, согласно Приложению к Правилам осуществления мероприятий по предупреждению распространения вредных организмов, минимальные допустимые значения полноты, до которых назначаются выборочные санитарные рубки, не лимитируются.

Дата составления документа 15.03.18г.

Исполнитель работ по проведению лесопатологического обследования:

Начальника отдела ЗЛ и ГЛПМ

Филиала ФБУ «Рослесозащита» - «ЦЗЛ Тюменской области»

Постовалов Е.В.

2. Инструментальное лесопатологическое обследование: кв 27, выд 37, л/п выдел 37-1.

Наземное

Дистанционное

2.1. Фактическая таксационная характеристика лесного насаждения соответствует (не соответствует) (нужное подчеркнуть) таксационному описанию.

2.2. Состояние насаждений: с нарушенной устойчивостью

с утраченной устойчивостью

причины повреждения:

Воздействия сильных ветров прошлых лет, повлекшие наклон более 10⁰, изгиб или вывал деревьев (821); воздействие шквалистых и ураганных ветров прошлых лет, повлекшие слом стволов деревьев (822).

заселено (отработано) стволовыми вредителями:

Вид вредителя	Порода	Встречаемость (% заселенных деревьев)	Степень заселения лесного насаждения (слабая, средняя, сильная)
-	-	-	-
-	-	-	-

Повреждено огнем:

Вид пожара	Порода	Состояние корневых лап		Состояние корневой шейки		Подсушивание луба	
		% поврежденных огнем корней	% деревьев с данным повреждением	Ожог корневой шейки по окружности (1/4; 2/4; 3/4; более 3/4)	% деревьев с данным повреждением	по окружности (1/4; 2/4; 3/4; более 3/4)	% деревьев с данным повреждением
-	-	-	-	-	-	-	-
-	-	-	-	-	-	-	-

Поражено болезнями:

Вид болезни	Порода	Встречаемость (% пораженных деревьев)	Степень поражения лесного насаждения (слабая, средняя, сильная)
-	-	-	-
-	-	-	-

2.3. Выборке подлежит 93% деревьев/92% от запаса,

В том числе:

ослабленных _____ % (причины назначения) _____

сильно ослабленных _____ % (причины назначения) _____

усыхающих _____ % (причины назначения) _____

свежего сухостоя _____ % (причины назначения) _____

в том числе: свежего ветровала _____ %

свежего бурелома _____ %

старого ветровала 74/80 %

в том числе: старого бурелома 19/12 %

старого сухостоя _____ %

аварийных деревьев _____ %

2.4. Полнота лесного насаждения после уборки деревьев, подлежащих рубке, составит 0,06

Критическая полнота для данной категории лесных насаждений не лимитируется.

ЗАКЛЮЧЕНИЕ

С целью предотвращения негативных процессов или снижения ущерба от их воздействия назначено:

Участков ое лесничество	Урочище (дача)	Квартал	Выдел	Площадь, выдел а. га	Вид Мероприятия	Порода	Площадь мероприятия, га	Запас на выдел, куб.м	Крайние сроки проведения
Северо-Исетское		27	37	11,2	ВСП	С	0,2	38,6	2018 г

Ведомость перечета деревьев, назначенных в рубку, и абрис лесного участка прилагаются (приложение 2 и 3 к Акту)

Меры по обеспечению возобновления:

мероприятия необходимые для проведения лесовосстановления на данной территории должны планироваться в соответствии с «Правилами лесовосстановления» утвержденными приказом №375 Минприроды России от 29.06.2016 года.

Мероприятия, необходимые для предупреждения повреждения или повреждения смежных насаждений:

- при разработке лесосек запрещается сдвигание порубочных остатков к краю леса (стене леса);
- при оставлении (хранении) заготовленной древесины в лесах в весенне-летний период на срок более 30 дней необходимо принять меры по предохранению ее от заселения стволовыми вредителями. Сроки запрета хранения (оставления) в лесу неокоренной (незащищенной) заготовленной древесины по лесным районам установлены согласно приложению № 2 к постановлению Правительства Российской Федерации от 20.05.2017 № 607 г. «О правилах санитарной безопасности в лесах»;
- при заселении заготовленной древесины стволовыми вредителями, должны быть приняты меры по предотвращению вылета насекомых либо необходим срочный вывоз этой древесины из леса;
- требуется установить санитарный и лесопатологический надзор за смежными насаждениями.

Сведения для расчета степени повреждения:

год образования старого сухостоя -;

основная причина повреждения древесины слом стволов деревьев при буреломе.

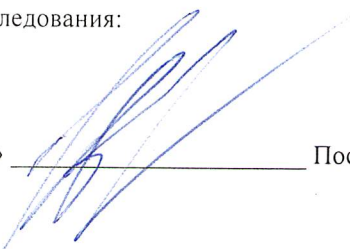
Дата проведения обследования 28.02.18 г.

Дата составления документа 15.03.18 г.

Исполнитель работ по проведению лесопатологического обследования:

Начальника отдела ЗЛ и ГЛПМ

Филиала ФБУ «Рослесозащита» - «ЦЗЛ Тюменской области»


Постовалов Е.В.

Ведомость перечета деревьев назначенных в рубку
ВРЕМЕННАЯ ПРОБНАЯ ПЛОЩАДЬ № 1

Субъект Российской Федерации Тюменская область
Лесничество (лесопарк) Исетское Квартал: 27 Выдел: 37 л/п выдел 37-1

Площадь 11.2 (0.2) га.

Номер очага _____ Размер пробной площади 0,2 га.

Таксационная характеристика:

Тип леса ЯГМ Состав 7СЗБ+ОС+С Возраст 45 Бонитет 1

Полнота 0,8 Запас на га 210 Возобновление _____

Время и причина ослабления насаждения Воздействия сильных ветров прошлых лет, повлекшие наклон более 10, изгиб или вывал деревьев; воздействие шквалистых и уроганных ветров прошлых лет, повлекшие слом стволов деревьев.

Согласно пункту 46, приказа Минприроды России от 16 сентября 2016 года № 480, в лесных насаждениях с наличием более 50% ветровала, бурелома, снеголома, упавших деревьев в результате пожара назначение СОМ проводится визуальным способом, а недостающая информация переносится из таксационных описаний.

Тип очага вредных организмов: эпизодический, хронический (подчеркнуть)

Фаза развития очага вредных организмов: начальная, нарастание численности, собственно вспышка, кризис (подчеркнуть)

Состояние насаждения, намечаемые мероприятия:

состояние насаждения не удовлетворительное,
требуется проведение выборочной санитарной рубки на площади 0.2 га

Исполнитель работ по проведению лесопатологического обследования:

Ф.И.О. Постовалов Е.В.

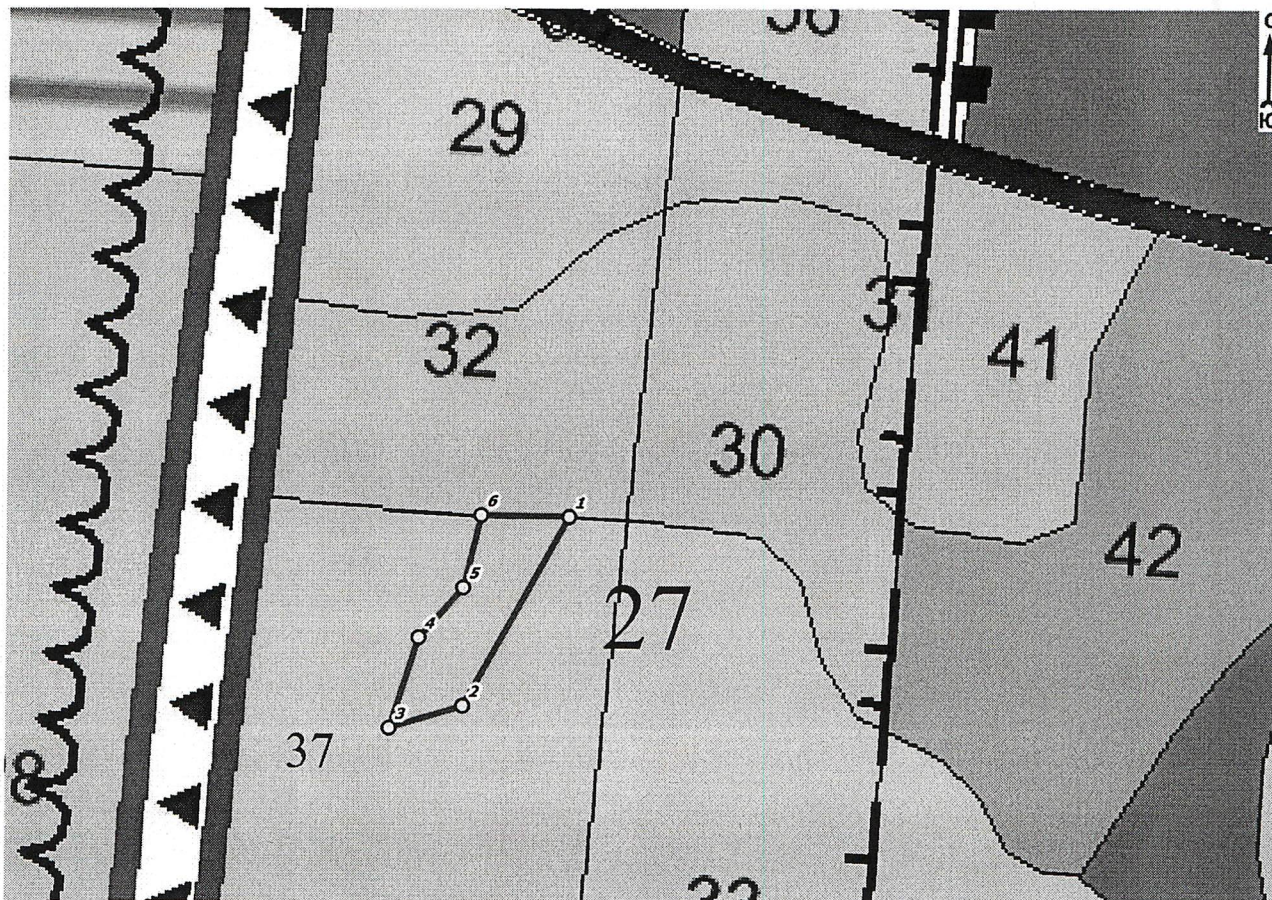
Подпись 

Дата составления документа 15.03.18

Телефон 8 (3452) 43-31-77

Абрис участка

Лесничество: Исетское
Уч.лесничество: Северо-Исетское
Квартал: 27 Выдел: 37; л/п выдел 1
Площадь: 0,2 га.
М 1:2 500



пп	Широта, °	Долгота, °	Линии	Румбы	Длина, м
1	56.79357	65.38478	1-2	ЮЗ 42°19'	73.2
2	56.79298	65.38425	2-3	ЮЗ 79°03'	25.8
3	56.7929	65.38385	3-4	СВ 25°44'	32.4
4	56.79318	65.38398	4-5	СВ 55°46'	22.6
5	56.79334	65.38421	5-6	СВ 19°23'	25.2
6	56.79356	65.38429	6-1	СВ 88°45'	30.2

Условные обозначения:

○ Угловые точки — Границы участка

Исполнитель работ по проведению лесопатологического обследования:

ФИО Резванов Вячеслав Владимирович Подпись _____

Дата составления документа 15.03.18. Телефон 8(3452) 43-31-77

