

УТВЕРЖДАЮ:
Директор Департамента
лесного комплекса Тюменской
области

В.В. Артановский



Дата 06.10.2017

**Акт
лесопатологического обследования № 25**

лесных насаждений

Голышмановского

лесничества (лесопарка)

Тюменская область

(субъект Российской Федерации)

Способ лесопатологического обследования:

1. Визуальный

2. Инструментальный

Место проведения

Участковое лесничество	Урочище (дача)	Квартал (кварталы)	Выдел (выделы)	Площадь, га
Голышмановское сельское	Ражевское СП	479	33	10,9

Лесопатологическое обследование проведено на общей площади

10,90

га.



1. Визуальное лесопатологическое обследование.

Наземное

Дистанционное

1.1. На площади 10,9 га фактическая таксационная характеристика лесного насаждения соответствует (не соответствует) таксационному описанию (нужное подчеркнуть).

Причины несоответствия:

Список участков с выявленными несоответствиями приведен в приложении 1 к настоящему Акту.

1.2. Лесные насаждения с нарушенной и утраченной устойчивостью выявлены на площади 10,9 га.

Участковое лесничество	Урочище (дача)	Площадь, га		Причина ослабления (гибели)
		с нарушенной устойчивостью	с утраченной устойчивостью	
Голышмановское сельское	Ражевское СП	10,9	-	867, 822, 300

Состояние обследованных лесных насаждений приведено в приложениях 1.1-1.4 к Акту в зависимости от метода проведения ЛПО.

1.3. В обследованных лесных участках прогнозируется:

Прогноз	Площадь, га
Ослабление лесных насаждений	10,9
Усыхание лесных насаждений различной степени	10,9
Развитие очагов вредных организмов	-

1.4. Обнаружено загрязнение лесного участка отходами и выбросами:

промышленными

бытовыми

Вид загрязнения	Размеры загрязнения			Объем, кубм	Площадь загрязнения, га
	длина, м	ширина, м	высота, м		
-	-	-	-	-	-

ЗАКЛЮЧЕНИЕ

Оценка текущего санитарного и лесопатологического состояния лесных насаждений, назначенные профилактические мероприятия по защите лесов, агитационные мероприятия:

Состояние древостоя, причины повреждения ослабления деревьев и рекомендуемые санитарно-оздоровительные мероприятия: насаждение пройдено лесным пожаром 2010 г (устойчивым низовым средней интенсивности), характеризуется признаком: ожогом стволов (камбий не поврежден). Состояние древостоя - удовлетворительное. Насаждение представлено 42% здоровыми деревьями, 21% ослабленные, 30% сильно ослабленные деревья, 7% буреломными деревьями. Насаждению не требуется проведение санитарно-оздоровительных мероприятий, так как количество деревьев, подлежащих рубке не превышает процент естественного отпада.

Исполнитель работ по проведению лесопатологического обследования:

ФИО

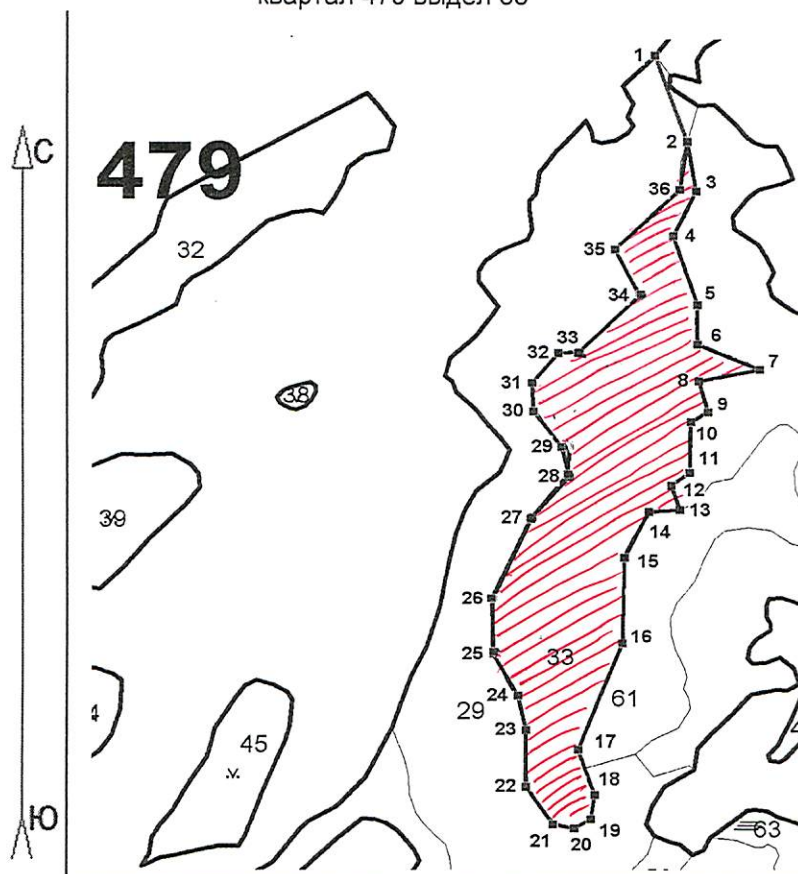
Тимошенко О.В.

Подпись



Абрис участка

М 1:10 000 Голышмановское сельское участковое лесничество Ражевское сп
квартал 479 выдел 33



№ выдела	Ленты (круговой площадки) перечета				
	№ ленты (площадки)	длина, м	ширина, м	радиус, м	площадь, га

№ точек	координаты	румбы линий	длина, м
1-2	N56 04 20.9 E68 27 13.7	ЮВ:18°30'	124
2-3	N56 04 18.0 E68 27 16.0	ЮВ:09°00'	75
3-4	N56 04 16.4 E68 27 17.0	ЮЗ:29°00'	66
4-5	N56 04 15.3 E68 27 17.1	ЮВ:23°00'	96
5-6	N56 04 14.2 E68 27 16.7	ЮЗ:9°30'	52
6-7	N56 04 13.3 E68 27 15.2	ЮВ:64°00'	94
7-8	N56 04 10.4 E68 27 17.4	ЮЗ:75°30'	76
8-9	N56 04 09.1 E68 27 16.8	ЮВ:11°30'	43
9-10	N56 04 08.4 E68 27 17.3	ЮЗ:59°30'	29
10-11	N56 04 07.3 E68 27 21.4	ЮЗ:1°00'	71
11-12	N56 04 06.5 E68 27 17.3	ЮЗ:45°00'	23
12-13	N56 04 05.4 E68 27 17.8	ЮВ:4°30'	35
13-14	N56 04 04.8 E68 27 16.3	ЮЗ:83°30'	39
14-15	N56 04 02.6 E68 27 16.4	ЮЗ:29°00'	60
15-16	N56 04 02.2 E68 27 15.4	ЮВ:2°00'	113
16-17	N56 04 01.4 E68 27 15.2	ЮЗ:21°00'	170
17-18	N56 04 00.5 E68 27 16.0	ЮВ:18°00'	66
18-19	N56 03 59.2 E68 27 14.4	ЮЗ:5°30'	31
19-20	N56 03 58.2 E68 27 15.0	ЮЗ:58°00'	27
20-21	N56 03 57.9 E68 27 13.4	СЗ:71°30'	23

21-22	N56 03 56.5 E68 27 14.3	C3:38°30'	63
22-23	N56 03 53.2 E68 27 13.5	CB:02°00'	84
23-24	N56 03 51.4 E68 27 11.6	C3:18°30'	37
24-25	N56 03 50.4 E68 27 08.7	C3:24°30'	73
25-26	N56 03 53.2 E68 27 06.1	C3:02°00'	77
26-27	N56 03 55.9 E68 27 06.8	CB:24°00'	110
27-28	N56 03 59.5 E68 27 06.4	CB:38°00'	85
28-29	N56 04 01.8 E68 27 08.3	C3:08°00'	32
29-30	N56 04 03.8 E68 27 10.2	C3:35°00'	71
30-31	N56 04 06.5 E68 27 08.9	C3:00°00'	36
31-32	N56 04 07.5 E68 27 08.9	CB:40°30'	51
32-33	N56 04 08.4 E68 27 09.8	ЮВ:90°00'	25
33-34	N56 04 08.9 E68 27 10.9	CB:43°00'	115
34-35	N56 04 10.5 E68 27 13.1	C3:25°00'	66
35-36	N56 04 12.6 E68 27 11.6	CB:43°30'	110
36-2	N56 04 15.2 E68 27 16.0	CB:07°30'	70

Условные обозначения:



- участок лесопатологического обследования

Исполнитель работ по проведению лесопатологического обследования:

ФИО Гилевова О. В.

Подпись Глу

Дата составления документа 29.09.17

Телефон 8(34546)2-53-20

