

УТВЕРЖДАЮ:

Директор Департамента
лесного комплекса Тюменской
области

В.В. Артановский



Дата

24.10.2014

Акт

лесопатологического обследования № 24

лесных насаждений

Абатского

лесничества (лесопарка)

Тюменская область

(субъект Российской Федерации)

Способ лесопатологического обследования:

1. Визуальный

2. Инструментальный

Место проведения

Участковое лесничество	Урочище (дача)	Квартал (кварталы)	Выдел (выделы)	Площадь, га
Абатское сельское		33	3	3,1

Лесопатологическое обследование проведено на общей площади

3,1

га



2. Инструментальное обследование лесного участка.

2.1. Фактическая таксационная характеристика лесного насаждения

соответствует (не соответствует) таксационному описанию (нужное подчеркнуть)

Причины несоответствия:

Ведомость лесных участков с выявленными несоответствиями таксационным описаниям приведена в приложении 1 к настоящему Акту.

2.2. Состояние насаждений: с нарушенной устойчивостью

с утраченной устойчивостью

причины повреждения:

заселено (отработано) стволовыми вредителями

Вид вредителя	Порода	Встречаемость (% заселенных деревьев)	Степень заселения (слабая, средняя, сильная)
-	-	-	-

повреждено огнем

Вид пожара	Порода	Состояние корневых лап		Состояние корневой шейки		Подсушивание луба	
		% поврежденных огнём корней	% деревьев с данным повреждением	ожог корневой шейки по окружности (1/4; 2/4; 3/4; более 3/4)	% деревьев с данным повреждением	по окружности (1/4; 2/4; 3/4; более 3/4)	% деревьев с данным повреждением
869	Б			более 3/4	5,0	более 3/4	38,6
869	ОС					более 3/4	35,7

заражено болезнями

Вид болезни	Порода	Встречаемость (% пораженных деревьев)	Степень поражения лесного насаждения (слабая, средняя, сильная)
-	-	-	-

2.3. Выборке подлежит 38,6 % деревьев

в том числе:

ослабленных	_____	% (причины назначения)	_____
сильно ослабленных	_____	% (причины назначения)	_____
усыхающих	<u>20,5</u>	% (причины назначения)	_____
свежего сухостоя	<u>10,5</u>	%,	_____

подсушивание луба более 3/4 окружности ствола _____

в том числе: свежего ветровала _____ %;
 свежего бурелома _____ %, _____
 старого ветровала 5,0 %, _____
 в том числе: свежего ветровала _____ %;
 старого сухостоя 2,5 %, _____
 аварийных _____ %.

2.4. Полнота лесного насаждения после уборки деревьев, подлежащих рубке, составит 0,3.
 Критическая полнота для данной категории лесных насаждений составляет 0,5.

ЗАКЛЮЧЕНИЕ

С целью предотвращения негативных процессов или снижения ущерба от их воздействия назначено:

Участковое лесничество	Урочище (дача)	Квартал	Выдел	Площадь выдела, га	вид мероприятия	Площадь мероприятия, га	Порода	запас на выдел, куб.м	Крайние сроки проведения
Абатское сельское		33	3	3,1	СРС	3,1	Ос,Б	279	2018-2019

Ведомость перечета деревьев, назначенных в рубку, и абрис лесного участка прилагаются (приложение 2 и 3 к Акту)

Меры по обеспечению возобновления: Искусственное лесовосстановление (создание лесных культур)

Мероприятия, необходимые для предупреждения повреждения или поражения смежных насаждений:
 за смежными насаждениями установить лесопатологический контроль

Сведения для расчета степени повреждения:

год образования старого сухостоя 2015-2016 гг. ;

основная причина повреждения древесины пожары прошлых лет

Дата проведения обследований 09.10.14

Исполнитель работ по проведению лесопатологического обследования:

ФИО Казбеков М.А.

Подпись 

Ведомость перечета деревьев назначенных в рубку

ВРЕМЕННАЯ ПРОБНАЯ ПЛОЩАДЬ № _____

Субъект Российской Федерации _____ Тюменская область
Лесничество (лесопарк) Абатское . Квартал 33 . Выдел 3 .
Площадь 3,1 га, _____ .

Номер очага вредных организмов _____ - _____ . Размер пробной площади 3,1 га.

Таксационная характеристика:

тип леса РТ ; состав 9Ос1Б ; возраст 35 ; Бонитет 2 ;
полнота 0,5 ; запас на га 90 ; возобновление искусственное
лесовосстановление

Время и причины ослабления насаждения: лесной пожар 2006 г (устойчивый низовой пожар более 10 летней давности)

Тип очага вредных организмов: эпизодический, хронический (подчеркнуть)

Фаза развития очага вредных организмов: начальная, нарастания численности, собственно вспышка, кризис (подчеркнуть).

Состояние лесного насаждения, намечаемые мероприятия:

Насаждение пройдено устойчивым низовым лесным пожаром 2006 г средней интенсивности, пожары прошлых лет, состояние древостоя - неудовлетворительное. Насаждению требуется проведение санитарно-оздоровительных мероприятий (сплошная санитарная рубка).

Исполнитель работ по проведению лесопатологического обследования:

ФИО Кудряков НА

Подпись 

Дата составления документа 09.10.14

Телефон 8(34556)4-13-80

ВЕДОМОСТЬ ПЕРЕЧЕТА ДЕРЕВЬЕВ
временная пробная площадь . Площадь на пробе 3,1 га

Порода: Береза - разряд высот 3

Ступени толщины, см	Количество деревьев по категориям состояния, шт.																Всего деревьев по							
	I			II			III		IV		V			VI			ветровал, бурелом			аварийные деревья			шт.	в т.ч. подлежат рубке, %
			3*			3*	НЗ	З*	НЗ	З	НЗ	З	О	НЗ	З	О	НЗ	З	О	НЗ	З	О		
2	3	4	5	6	7	8	9	10	11	12	13	14	15	16	17	18	19	20						
1																	31	48,4						
8		0		13	7		7				3						73	54,8						
12		12		13	18		18				8			4			102	40,2						
16		26		24	24		10				11			7			78	32,1						
20		23		25	13		9				5			3			0							
24		0		0	0		0				0			0			0							
28		0		0	0		0				0			0			0							
32		0		0	0		0				0			0			0							
36		0		0	0		0				0			0			0							
40		0		0	0		0				0			0			0							
44		0		0	0		0				0			0			0							
Итого, шт.	0	61	0	75	62	0	44	0	27	0	0	15	0	0	0	0	284							
%	0,0	21,5		26,4	21,8	0,0	15,5	0,0	9,5	0,0	0,0	5,3	0,0	0,0	0,0	0,0		52,1						
Запас		12,6		13,4	10,0		6,3		4,3			2,5					49,1							
% от запаса	0,0	25,7		27,2	20,4	0,0	12,8	0,0	8,7	0,0	0,0	5,2	0,0	0,0	0,0	0,0		47,1						

Порода: Осина - разряд высот 3

Ступени толщины, см	Количество деревьев по категориям состояния, шт.																Всего деревьев по							
	I			II			III		IV		V			VI			ветровал, бурелом			аварийные деревья			шт.	в т.ч. подлежат рубке, %
			3*			3*	НЗ	З*	НЗ	З	НЗ	З	О	НЗ	З	О	НЗ	З	О	НЗ	З	О		
2	3	4	5	6	7	8	9	10	11	12	13	14	15	16	17	18	19	20						
1																	20							
8		110		94	41		41				15			9			310	29						
12		135		145	75		39				18			8			420	29						
16		121		106	84		7				1			1			320	29						
20		61		97	74		41				21			8			302	41						
24		0		0	0		0				0			0			0							
28		0		0	0		0				0			0			0							
32		0		0	0		0				0			0			0							
36		0		0	0		0				0			0			0							
40		0		0	0		0				0			0			0							
Итого, шт.	0	427	0	442	274	0	128	0	55	0	0	26	0	0	0	0	1352							
%	0,0	31,6	0,0	32,7	20,3	0,0	9,5	0,0	4,1	0,0	0,0	1,9	0,0	0,0	0,0	0,0		35,7						
Запас		65,58		75	53,2		21,635		10,1			4,2					230,13							
% от запаса	0,0	28,5	0,0	33	23,1	0	9,4	0	4,4	0	0,0	1,8	0	0	0	0		39,0						

ВЕДОМОСТЬ ПЕРЕЧЕТА ДЕРЕВЬЕВ
временная пробная площадь . Площадь на пробе 3,1 га

Всего на пробе																		
Итого, шт.	0	488	0	517	336	0	172	0	82	0	0	41	0	0	0	0	1636	
%	0,0	29,8	0,0	31,6	20,5		10,5		5,0		0,0	2,5		0,0	0,0	0,0		38,6
Запас	0,0	78,2	0,0	88,8	63,2	0,0	27,9	0,0	14,4	0,0	0,0	6,8	0,0	0,0	0,0	0,0	279,2	279,2
Итого %	0,0	28,0	0,0	31,8	22,6		10,0		5,1		0,0	2,4		0,0				40,2

Результаты проведения лесопатологического обследования лесных насаждений за октябрь 2017 г.
(месяц)

Субъект Российской Федерации Тюменская область Лесничество (лесопарк) Абатское
Участковое лесничество Абатское сельское Урочище (лесная дача) Абатское

1	2	3	4	5	6	7	Таксационная характеристика								Распределение запаса насаждения по категориям состояния деревьев, %										31	32	33	34						
							8	9	10	11	12	13	14	15	16	17	18	19	20	21	22	23	24	25					26	27	28	29	30	
Номер квартала	Номер выдела	Площадь выдела, га	Целевое назначение лесов	Категория защитных лесов	Номер лесопатологического выдела	Площадь лесопатологического выдела, га	состав	порода	возраст, лет	средняя высота, м	средний диаметр, см	тип леса	полнота	бонитет	запас, км/га	число деревьев на пробе, шт	без признаков ослабления	ослабленные	сильно ослабленные	усыхающие	свежий сухостой	старый сухостой	свежий ветровал	старый ветровал	свежий бурелом	старый бурелом	аварийные деревья	признаки повреждения деревьев	доля поврежденных деревьев, %	причина ослабления, повреждена	поджег рубке, %	вид	назначенные мероприятия	
33	3	3,1	защитн. Полосы вдоль дорог			3,1	9 Ос	35	15	12	PT	0,5	2	90	1636	28,0	31,8	22,6	10,0	5,1	2,4	2,4	205, 316, 329	38,6	869, 821	40,2								
итого		3,1				3,1	1 Б	35	15	10						28,0	31,8	22,6	10,0	5,1	2,4	2,4												3,1

Показатели, не соответствующие таксационному описанию отмечаются ""

Исполнитель работ по проведению лесопатологического обследования

ФИО Казбеков М.А.

Подпись



Дата составления документа 09.10.17

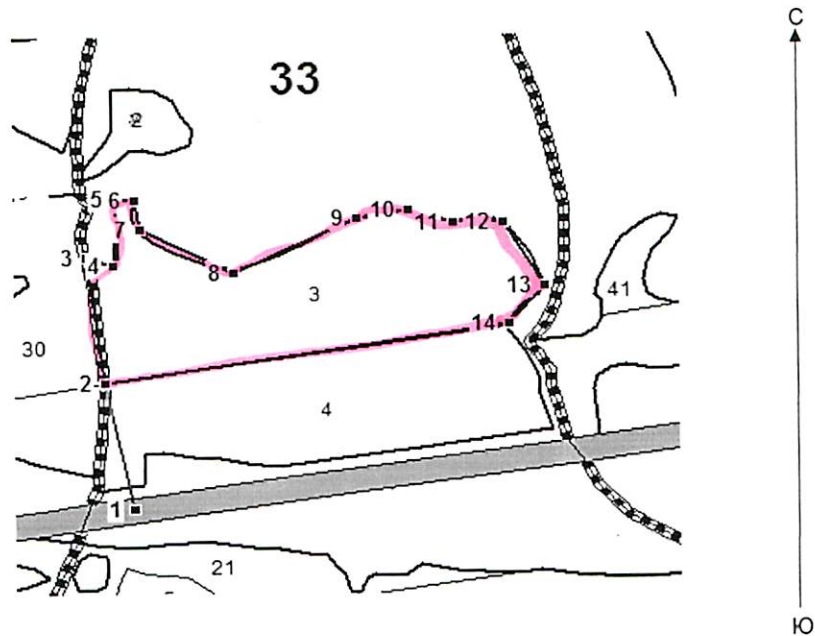
Телефон

8(34556)4-13-80

Абрис участка

Район Абаканский
 Участковое лесничество Абаканское селенное
 Урочище/сельского поселения _____
 Квартал 33 Выдел 3 Площадь 3,1

М 1:5000



№ выдела	Ленты (круговой площадки) перечета				
	№ ленты (площадки)	длина, м	ширина, м	радиус, м	площадь, га
3	Сплошной перечёт				3,1

Номера точек	Координаты	Румбы линий		Длина, м
1	N56°15'36".047; E70°44'27".564	СЗ	24	1-2 (104m)
2	N56°15'38".970; E70°44'26".020	СЗ	20	2-3 (107m)
3	N56°15'40".907; E70°44'25".400	ЮВ	84	3-4 (20m)
4	N56°15'40".756; E70°44'26".250	СЗ	10	4-5 (53m)
5	N56°15'42".131; E70°44'25".825	СВ	82	5-6 (14m)
6	N56°15'42".282; E70°44'26".484	ЮВ	22	6-7 (24m)
7	N56°15'41".958; E70°44'27".024	ЮВ	75	7-8 (78m)
8	N56°15'41".119; E70°44'28".644	СВ	51	8-9 (101m)
9	N56°15'41".227; E70°44'31".466	СВ	67	9-10 (39m)
10	N56°15'41".314; E70°44'32".161	ЮВ	85	10-11 (35m)
11	N56°15'41".162; E70°44'33".436	СВ	76	11-12 (37m)
12	N56°15'41".184; E70°44'34".516	ЮВ	43	12-13 (60m)
13	N56°15'40".388; E70°44'35".905	ЮЗ	27	13-14 (40m)
14	N56°15'39".658; E70°44'35".020	ЮЗ	67	14-2 (303m)

Условные обозначения: - лента; - номера лент; - участок, требующий проведения СОМ

Исполнитель работ по проведению лесопатологического обследования:

ФИО Кудряшов И.И.

Подпись

Дата составления документа 09.10.14

Телефон 8(34556)4-13-80

