

УТВЕРЖДАЮ:
Директор Департамента
лесного комплекса Тюменской
области

В.В. Артановский

Дата

10.10.2017

**Акт
лесопатологического обследования № 23**

лесных насаждений

Викуловского

лесничества (лесопарка)

Тюменская область

(субъект Российской Федерации)

Способ лесопатологического обследования:

1. Визуальный

2. Инструментальный

Место проведения

Участковое лесничество	Урочище (дача)	Квартал (кварталы)	Выдел (выделы)	Площадь, га
Викуловское сельское	Калининское с/п	306	54	39,6

Лесопатологическое обследование проведено на общей площади

39,60

га.

1. Визуальное лесопатологическое обследование.

Наземное

Дистанционное

1.1. На площади 39,6 га фактическая таксационная характеристика лесного насаждения соответствует (не соответствует) таксационному описанию (нужное подчеркнуть).
 Причины несоответствия

Список участков с выявленными несоответствиями приведен в приложении 1 к настоящему Акту.

1.2. Лесные насаждения с нарушенной и утраченной устойчивостью выявлены на площади 4,7 га.

Участковое лесничество	Урочище (дача)	Площадь, га		Причина ослабления (гибели)
		с нарушенной устойчивостью	с утраченной устойчивостью	
Викуловское сельское	Калининское с/п	-	4,7	867,822

Состояние обследованных лесных насаждений приведено в приложениях 1.1-1.4 к Акту в зависимости от метода проведения ЛПО.

1.3. В обследованных лесных участках прогнозируется:

Прогноз	Площадь, га
Ослабление лесных насаждений	-
Усыхание лесных насаждений различной степени	-
Развитие очагов вредных организмов	4,7

1.4. Обнаружено загрязнение лесного участка отходами и выбросами: промышленными бытовыми

Вид загрязнения	Размеры загрязнения			Объем, кубм	Площадь загрязнения, га
	длина, м	ширина, м	высота, м		
-	-	-	-	-	-

ЗАКЛЮЧЕНИЕ

Оценка текущего санитарного и лесопатологического состояния лесных насаждений, назначенные профилактические мероприятия по защите лесов, агитационные мероприятия: Состояние древостоя, причины повреждения ослабления деревьев и рекомендуемые санитарно-оздоровительные мероприятия: насаждение пройдено лесным пожаром 2007 г (устойчивым низовым средней интенсивности). На площади 4,7га. наблюдается воздействие шквалистых и ураганных ветров прошлых лет, повлекшие слом стволов деревьев. характеризуется признаком: ожогом стволов прошлых лет (камбий поврежден >3/4 окружности ствола), слом стволов под кроной прошлых лет. Состояние древостоя - не удовлетворительное. Насаждение представлено 100 % от запаса буреломными деревьями требуется проведение уборки неликвидной древесины. На площади 34,9га. состояние насаждения удовлетворительное представлено здоровыми и ослабленными деревьями характеризующимися признаком: ожог стволов прошлых лет (камбий не поврежден) на данной площади проведение санитарно-оздоровительных мероприятий не требуется.

Исполнитель работ по проведению лесопатологического обследования:

ФИО Цыганов П.А.

Подпись 

Результаты проведения лесопатологического обследования лесных насаждений за

Сентябрь
(месяц)

Приложение 1.1.
к акту лесопатологического обследования
2017 г.

Субъект Российской Федерации
Участковое лесничество

Тюменская область
Викуловское сельское

Лесничество (леспарк)
Урочище (лесная дача)

Викуловское
Калининское слп

№	Наименование	Таксационная характеристика												Распределение запаса насаждения по категориям состояния деревьев, %												Назначение мероприятий																					
		состав	порода	возраст, лет	средняя высота, м	средний диаметр, см	тип леса	полнота	бонитет	запас, кубм/га	Число деревьев на пробе, шт.	без признаков ослабления	ослабленные	сильно ослабленные	усыхающие	свежий сухой	старый сухой	свежий ветровал	старый ветровал	свежий бурелом	старый бурелом	аварийные деревья	Признаки повреждения деревьев	Доля поврежденных деревьев, %	Причина ослабления, повреждения		Подлежит рубке, %	вид	площадь, га																		
1	Номер квартала																																														
2	Номер выдела																																														
3	Площадь выдела, га																																														
4	Целевое назначение лесов																																														
5	Категория защитных лесов																																														
6	Номер лесопатологического выдела																																														
7	Площадь лесопатологического выдела, га																																														
8	состав																																														
9	порода																																														
10	возраст, лет																																														
11	средняя высота, м																																														
12	средний диаметр, см																																														
13	тип леса																																														
14	полнота																																														
15	бонитет																																														
16	запас, кубм/га																																														
17	Число деревьев на пробе, шт.																																														
18	без признаков ослабления																																														
19	ослабленные																																														
20	сильно ослабленные																																														
21	усыхающие																																														
22	свежий сухой																																														
23	старый сухой																																														
24	свежий ветровал																																														
25	старый ветровал																																														
26	свежий бурелом																																														
27	старый бурелом																																														
28	аварийные деревья																																														
29	Признаки повреждения деревьев																																														
30	Доля поврежденных деревьев, %																																														
31	Причина ослабления, повреждения																																														
32	Подлежит рубке, %																																														
33	вид																																														
34	площадь, га																																														
Итого		39,6																																													

Показатели, не соответствующие таксационному описанию отмечаются "###"

Исполнитель работ по проведению лесопатологического обследования

ФИО Цыганов П.А.

Дата составления Документа

25.09.17

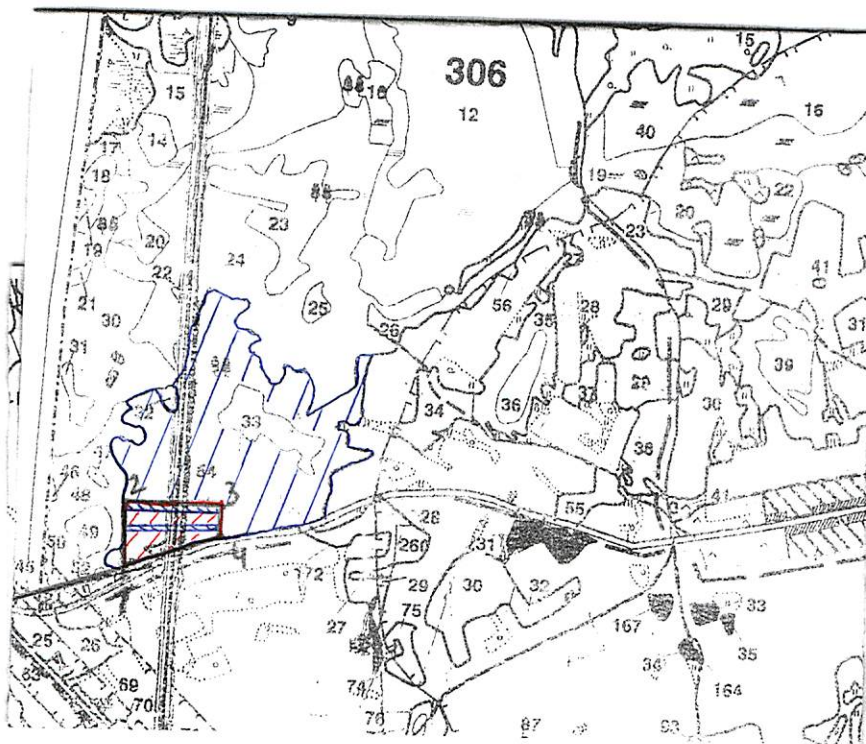
Телефон

8(34557) 23882

Абрис участка

Район Викуловский
 участковое лесничество Викуловское сельское
 /рочище/сельское поселение Калининское с/п
 квартал 306 выдел 54 площадь 39,6
 М 1:25000

С




Ю


№ выдела	Ленты (круговой площадки) перече́та				
	№ ленты (площадки)	длина, м	ширина, м	радиус, м	площадь, га
54	1	220	10		0,22
	2	220	10		0,2

Номера точек	Координаты	Румбы линий	Длина, м
0-1		СВ-74	450
1-2	N 56° 49,424' E 070° 35,972'	СЗ-7	220
2-3	N 56° 49,425' E 070° 35,967'	СВ-88	304
3-4	N 56° 49,426' E 070° 35,972'	ЮЗ-1	101
4-1	N 56° 49,423' E 070° 35,974'	ЮЗ-65	303


Условные обозначения:

 - площадь обследования

1 - начало маршрутного хода

 - площадь назначения

4 - конец маршрутного хода

 - направление маршрутного хода

Исполнитель работ по проведению лесопатологического обследования:

ФИО Цыганов П.А.

Подпись 

Дата составления документа 25.09.17

Телефон 8(34557) 23882

