

УТВЕРЖДАЮ:
Директор Департамента
лесного комплекса Тюменской
области

В.В. Артановский



Дата

11.10.2017

**Акт
лесопатологического обследования № 22**

лесных насаждений

Уватского

лесничества (лесопарка)

Тюменская область

(субъект Российской Федерации)

Способ лесопатологического обследования:

1. Визуальный

2. Инструментальный

Место проведения

Участковое лесничество	Урочище (дача)	Квартал (кварталы)	Выдел (выделы)	Площадь, га
Горнослинкинское	Горнослинкинское	89	23	43,6

Лесопатологическое обследование проведено на общей площади

42,00

га.



1. Визуальное лесопатологическое обследование.

Наземное

Дистанционное

1.1. На площади 42,0 га фактическая таксационная характеристика лесного насаждения соответствует (не соответствует) таксационному описанию (нужное подчеркнуть).
 Причины несоответствия

Список участков с выявленными несоответствиями приведен в приложении 1 к настоящему Акту.

1.2. Лесные насаждения с нарушенной и утраченной устойчивостью выявлены на площади 42,0 га.

Участковое лесничество	Урочище (дача)	Площадь, га		Причина ослабления (гибели)
		с нарушенной устойчивостью	с утраченной устойчивостью	
Горнослинкинское	Горнослинкинское	-	42,0	869, 821

Состояние обследованных лесных насаждений приведено в приложениях 1.1-1.4 к Акту в зависимости от метода проведения ЛПО.

1.3. В обследованных лесных участках прогнозируется:

Прогноз	Площадь, га
Ослабление лесных насаждений	-
Усыхание лесных насаждений различной степени	-
Развитие очагов вредных организмов	-

1.4. Обнаружено загрязнение лесного участка отходами и выбросами: промышленными бытовыми

Вид загрязнения	Размеры загрязнения			Объем, кубм	Площадь загрязнения, га
	длина, м	ширина, м	высота, м		
-	-	-	-	-	-

ЗАКЛЮЧЕНИЕ

Оценка текущего санитарного и лесопатологического состояния лесных насаждений, назначенные профилактические мероприятия по защите лесов, агитационные мероприятия: Состояние древостоя, причины повреждения ослабления деревьев и рекомендуемые санитарно-оздоровительные мероприятия: насаждение пройдено устойчивым низовым пожаром более 10 летней давности, подвергнуто воздействию сильных ветров прошлых лет, повлекшие наклон более 10°, изгиб или вывал деревьев. Насаждение представлено 80,0 % от запаса старым ветровалом, 20 % от запаса - старым сухостоем. Состояние древостоя - неудовлетворительное. По состоянию насаждения рекомендуется провести уборку неликвидной древесины на площади 42,0 га, т.к. насаждение, потеряло биологическую устойчивость, полнота древостоя после рубки будет ниже предельных величин, при которых обеспечивается способность древостоя выполнять функции, соответствующие их категориям или целевому назначению. На участке имеется жизнеспособный подрост: 7Е2П1К (5), 0,5 м, 13,9 т. шт./га. Так же, в соответствии с пунктом 21 приказа МПР от 12.09.2016 №470 "Об утверждении Правил осуществления мероприятий по предупреждению распространения вредных организмов" в лесных насаждениях 4 и 5 бонитетов СОМ не планируются.

Исполнитель работ по проведению лесопатологического обследования:

ФИО

Егоров В. Е.

Подпись



2017 г.

Сентябрь
(месяц)

Результаты проведения лесопатологического обследования лесных насаждений за

Субъект Российской Федерации _____ Тюменская область _____ Уватское
 Участковое лесничество _____ Горнослипкинское _____ Горнослипкинское
 Лесничество (лесопарк) _____
 Урочище (лесная дача) _____

Номер квартала	Номер выдела	Площадь выдела, га	Левое назначение лесов	Категория защитных лесов	Номер лесопатологического выдела	Площадь лесопатологического выдела, га	Таксационная характеристика								Число деревьев на пробе, шт.	Распределение запаса насаждения по категориям состояния деревьев, %										Признаки повреждения деревьев	Доля поврежденных деревьев, %	Причина ослабления, повреждения	Подлежит рубке, %	Назначенные мероприятия						
							Состав	возраст, лет	средняя высота, м	средний диаметр, см	тип леса	полнота	бонитет	запас, км/га		без признаков ослабления	ослабленные	ильно ослабленные	усыхающие	свежий сухой	старый сухой	свежий ветровал	старый ветровал	свежий бурелом	старый бурелом					вагинные деревья	28	29	30	31	32	33
1	23	43,6	экспл	-	-	42,0	8	9	10	11	12	13	14	15	16	17	18	19	20	21	22	23	24	25	26	27	28	29	30	31	32	33	34	площадь, га	вид	
Итого		43,6				42,0	2	2	2	2	2	2	2	2	2	2	2	2	2	2	2	2	2	2	2	2	2	2	2	2	2	2	2	2	2	2

Показатели, не соответствующие таксационному описанию отмечаются "!"

Исполнитель работ по проведению лесопатологического обследования

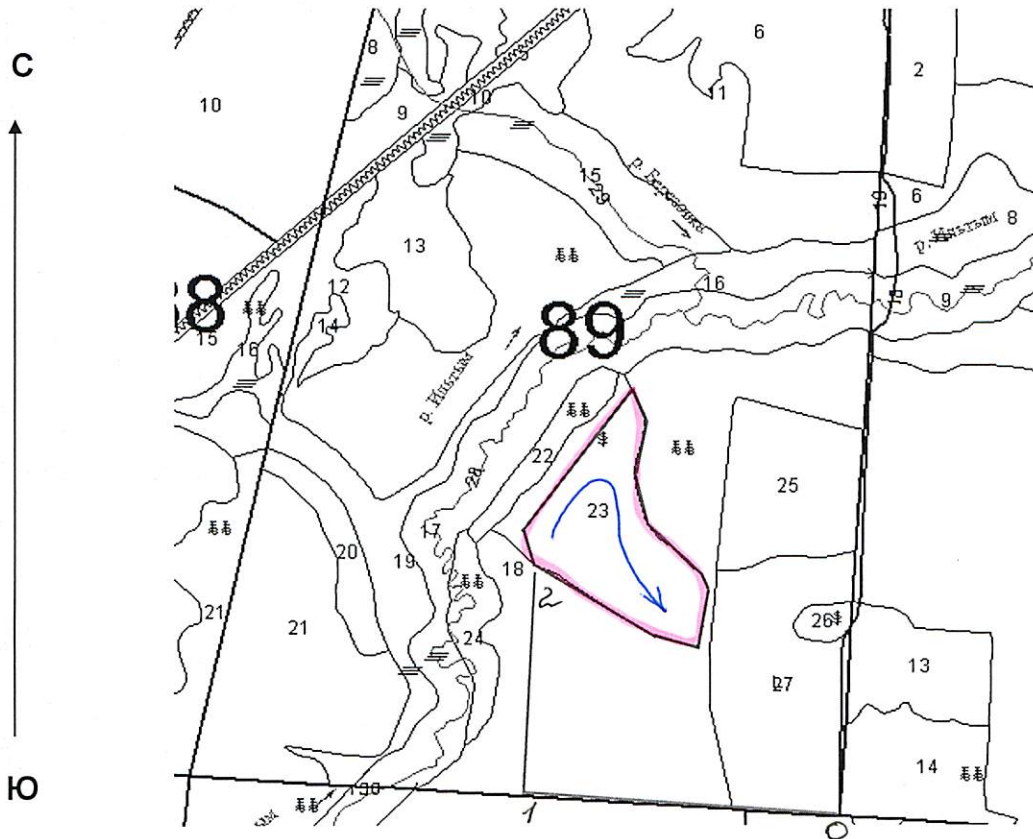
ФИО Егоров В. Е. _____ Телефон _____
 Дата составления документа 27.09.17 _____ 8134561) 28-1-37

Абрис участка

Лесничество Уватское Участковое лесничество Горнослинкинское (ур. Горнослинкинское)

Квартал 89 Выдел (ы) 23 Площадь обследования 42,0 га

М 1:25000



№ выдела	Ленты (круговой площадки) перечеа				
	№ ленты (площадки)	длина, м	ширина, м	радиус, м	площадь, га

Номера точек	Координаты	Румбы линий	Длина, м
0-1	N 58° 45' 10,6", E 069° 05' 42,5"	СЗ:85°	1324
1-2	N 58° 45' 12,0", E 069° 04' 21,6"	СВ:5°	920

Условные обозначения: участок проведения лесопатологического обследования
 направление маршрутного хода

Исполнитель работ по проведению лесопатологического обследования:

ФИО Егоров В. Е.

Подпись

Дата составления документа 27.09.17

Телефон 8(34561)28-139

Участковое лесничество ГОРНОСЛИНКИНСКОЕ

ЭКСПЛУАТАЦИОННЫЕ ЛЕСА

Квартал 89

№	Площадь	Состав	Подрост	по Я	Вы	Эле	Воз	Вы	Ди	Кл	Гр	Бо	Тип	Полн	Запас	сырораст.	Кл	Запас	на выделе	лес. МЗ	
<p>подрост: 8П2Е (30) 3,0 м, 8,0 тыс.шт/га, благонадёжный повреждение болезнями леса, ПИХТА, средняя поврежденность, 010 2 класс пожарн. опасн., недост. для хозяйств. действия ОЗУ: Водоохранная зона</p>																					
23	43,6	4Е2П2К2Б	1	18	Е	130	18	22	7	4	4	БРБГМ	0,6	16	698	279	1				
<p>подрост: 3К6Е1П (30) 2,0 м, 3,0 тыс.шт/га, благонадёжный повреждение болезнями леса, ПИХТА, средняя поврежденность, 010 4 класс пожарн. опасн.</p>																					
24	10,3	4Е2П1К3Б	1	27	Е	170	27	30	9	4	2	ЭМТР	0,4	20	206	82	1	10	21		
<p>подрост: 6П2Е2К (30) 3,0 м, 6,0 тыс.шт/га, благонадёжный повреждение болезнями леса, ПИХТА, средняя поврежденность, 010 2 класс пожарн. опасн. ОЗУ: Водоохранная зона</p>																					
25	33,9	5П1Е2К1Б1ОС	1	2	П	25	3	4	2	1	2	ЭМТР	0,4	1	34	17					
<p>единичные деревья 5К3П2Е</p>																					
<p>1 класс пожарн. опасн., бонитет по ТУМ, возобн. вырубка</p>																					
26	3,2	3К3Е2П2Б	1	16	К	150	16	26	4	2	5	БРБГМ	0,6	19	61	19					

**КОПИЯ
ВЕРНА**