

УТВЕРЖДАЮ:  
Директор Департамента  
лесного комплекса  
Тюменской области

В.В. Артановский

Дата

24.10.2014

**Акт  
лесопатологического обследования № 22**

лесных насаждений

Заводоуковского

лесничества (лесопарка)

Тюменская область

(субъект Российской Федерации)

Способ лесопатологического  
обследования:

1. Визуальный

2. Инструментальный

Место проведения

Участковое лесничество	Урочище (дача)	Квартал (кварталы)	Выдел (выделы)	Площадь, га
Сельское		20	18	3,4

Лесопатологическое обследование проведено на общей  
площади

0,2 га



## 2. Инструментальное обследование лесного участка.

2.1. Фактическая таксационная характеристика лесного насаждения

соответствует (не соответствует) таксационному описанию (нужное подчеркнуть).

Причины несоответствия:

Ведомость лесных участков с выявленными несоответствиями таксационным описаниям приведена в приложении 1 к настоящему Акту.

2.2. Состояние насаждений: с нарушенной устойчивостью

с утраченной устойчивостью

причины повреждения:

заселено (отработано) стволовыми вредителями

Вид вредителя	Порода	Встречаемость (% отработанных деревьев)	Степень заселения (слабая, средняя, сильная)
стволовые вредители	С	3,0	-

повреждено огнем

Вид пожара	Порода	Состояние корневых лап		Состояние корневой шейки		Подсушивание луба	
		% поврежденных огнём корней	% деревьев с данным повреждением	ожог корневой шейки по окружностям (1/4; 2/4; 3/4; более 3/4)	% деревьев с данным повреждением	по окружностям (1/4; 2/4; 3/4; более 3/4)	% деревьев с данным повреждением
-	-	-	-	-	-	-	-

заражено болезнями

Вид болезни	Порода	Встречаемость (% пораженных деревьев)	Степень поражения лесного насаждения (слабая, средняя, сильная)
-	-	-	-

2.3. Выборке подлежит 10,4 % деревьев

в том числе:

ослабленных 0,0 % (причины назначения) \_\_\_\_\_;  
 сильно ослабленных 0,0 % (причины назначения) \_\_\_\_\_;  
 усыхающих 0,0 % (причины назначения) \_\_\_\_\_;  
 свежего сухостоя \_\_\_\_\_ %;

в том числе:

свежего ветровала	<u>5,2</u>	%,
свежего бурелома	<u>2,6</u>	%,
старого ветровала	<u>0,0</u>	%,
в том числе:		
старого бурелома	<u>0,0</u>	%,
старого сухостоя	<u>2,6</u>	%,
аварийных	<u>0,0</u>	%.

2.4. Полнота лесного насаждения после уборки деревьев, подлежащих рубке, составит 0,64 .  
Критическая полнота для данной категории лесных насаждений составляет 0,3 .

## ЗАКЛЮЧЕНИЕ

С целью предотвращения негативных процессов или снижения ущерба от их воздействия назначено:

Участковое лесничество	Урочище (дача)	Квартал	Выдел	Площадь выдела, га	вид мероприятия	Площадь мероприятия, га	Порода	запас на выдел, куб.м	Крайние сроки проведения
Сельское		20	18	3,4	<b>ВРС</b>	<b>0,2</b>	С,Б	<b>4,75</b>	2017-18

Ведомость перечета деревьев, назначенных в рубку, и абрис лесного участка прилагаются (приложение 2 и 3 к Акту)

Меры по обеспечению возобновления: не требуется

Мероприятия, необходимые для предупреждения повреждения или поражения смежных насаждений:

*В ходе проведения лесопатологического обследования на площади 0,2 га установлено, что насаждения повреждены в результате сильных, шквалистых и ураганных ветров текущего года. Отработано стволовыми вредителями. Состояние насаждения неудовлетворительное. Рекомендуется провести выборочную санитарную рубку на площади 0,2 га.*

Сведения для расчета степени повреждения:

год образования старого сухостоя не известно ;

основная причина повреждения древесины бурелом, ветровал, стволовые вредители;

Дата проведения обследований 09.10.14

Исполнитель работ по проведению лесопатологического обследования:

ФИО Половников А.В.

Подпись 

Результаты проведения лесопатологического обследования лесных насаждений за

октябрь  
(месяц)

2017 г.

Субъект Российской Федерации  
Участковое лесничество

Тюменская область  
Сельское

Лесничество (лесопарк)  
Урочище (лесная дача)

Заводоуковское

1	2	3	4	5	6	7	Таксационная характеристика									17	Распределение запаса насаждения по категориям состояния деревьев, %											Назначенные мероприятия							
							8	9	10	11	12	13	14	15	16		18	19	20	21	22	23	24	25	26	27	28	29	30	31	32	33	34		
20	18	3,4	защ	леса зелен. зон поселений и хоз. объектов		0,2	8С2С+ Б	С.Б	75/95/75	23/26	28/26	РТ	0,7	1	270	270	89,0	2,0	0,2				0,8	3,8			4,2			205, 217, 614	10,4	881, 882, 300	8,8	ВСП	0,2

Показатели, не соответствующие таксационному описанию отмечаются "\*\*\*"

Исполнитель работ по проведению лесопатологического обследования

ФИО Половников А.В.

Подпись 

Дата составления документа 09.10.17

Телефон \_\_\_\_\_

**Ведомость перечета деревьев назначенных в рубку**

ВРЕМЕННАЯ ПРОБНАЯ ПЛОЩАДЬ № \_\_\_\_\_

Субъект Российской Федерации \_\_\_\_\_ Тюменская область  
Лесничество (лесопарк) \_\_\_\_\_ Заводоуковское \_\_\_\_\_ Квартал \_\_\_\_\_ 20 \_\_\_\_\_ Выдел \_\_\_\_\_ 18 \_\_\_\_\_  
Площадь \_\_\_\_\_ 3,4 \_\_\_\_\_ га, \_\_\_\_\_

Номер очага вредных организмов \_\_\_\_\_ . Размер пробной площади \_\_\_\_\_ 0,2 \_\_\_\_\_ га.

Таксационная характеристика:

тип леса \_\_\_\_\_ РТ \_\_\_\_\_ ; состав \_\_\_\_\_ 8С2С+Б \_\_\_\_\_ ; возраст \_\_\_\_\_ 75/95/75 \_\_\_\_\_ ; Бонитет \_\_\_\_\_ 1 \_\_\_\_\_ ;  
полнота \_\_\_\_\_ 0,7 \_\_\_\_\_ ; запас на га \_\_\_\_\_ 270 \_\_\_\_\_ ; возобновление \_\_\_\_\_ искусственное \_\_\_\_\_

Время и причины ослабления насаждения: *воздействие шквалистых и ураганных ветров текущего года, повлекшие слом стволов деревьев. Воздействие сильных ветров текущего года, повлекшие наклон более 10 градусов, изгиб и вывал деревьев. Повреждение стволовыми вредителями.*

Тип очага вредных организмов: эпизодический, хронический (подчеркнуть)

Фаза развития очага вредных организмов: начальная, нарастания численности, собственно вспышка, кризис (подчеркнуть).

Состояние лесного насаждения, намечаемые мероприятия:

*Насаждение повреждены в результате сильных, шквалистых и ураганных ветров текущего года. Отработано стволовыми вредителями. Состояние насаждения неудовлетворительное. Рекомендуется провести выборочную санитарную рубку.*

Исполнитель работ по проведению лесопатологического обследования:

ФИО \_\_\_\_\_ Половников А.В. \_\_\_\_\_

Подпись \_\_\_\_\_  \_\_\_\_\_

Дата составления документа \_\_\_\_\_ 09.10.14 \_\_\_\_\_

Телефон \_\_\_\_\_

## ВЕДОМОСТЬ ПЕРЕЧЕТА ДЕРЕВЬЕВ

Порода: сосна кв 20 выд 18

Ступени толщины , см	Количество деревьев по категориям состояния, шт.																					Всего деревьев по ступеням толщины				
	I			II			III			IV			V			VI			ветровал, бурелом			аварийные деревья			шт.	в т.ч. подлежат рубке, %
	НЗ	З	О	НЗ	З	О	НЗ	З	О	НЗ	З	О	НЗ	З	О	НЗ	З	О	НЗ	З	О					
1	2	3	4	5	6	7	8	9	10	11	12	13	14	15	17	18	19	21	22	23	24	25				
8																										
12	3																					3				
16	2	1		1											2							6				
20	12	2													1							15				
24	14																					15				
28	12														1							13				
32	14	1																				15				
36	18														2							20				
40	8																					8				
44	5														1							6				
48																										
52																										
56																										
60																										
штук	88	4		1										3	5							101				
Итого, %	87,1	3,9		1,0										3,0	5,0								8,0			
куб.м	72,59	1,70		0,18										0,67	5,20							80,34				
куб.м %	80,4	2,1		0,2										0,8	6,5								7,3			

Порода: береза кв 20 выд 18

Ступени толщины , см	Количество деревьев по категориям состояния, шт.																					Всего деревьев по ступеням толщины				
	I			II			III			IV			V			VI			ветровал, бурелом			аварийные деревья			шт.	в т.ч. подлежат рубке, %
	НЗ	З	О	НЗ	З	О	НЗ	З	О	НЗ	З	О	НЗ	З	О	НЗ	З	О	НЗ	З	О					
1	2	3	4	5	6	7	8	9	10	11	12	13	14	15	17	18	19	21	22	23	24					
8																										
12																										
16	5																					5	0,0			
20	3														3							6	50,0			
24	1																					1	0,0			
28	1																						0,0			
32															1							1	100,0			
36																										
40																										
44																										
48																										
штук	10														4							14				
Итого, %	71,4														28,6								28,6			
куб.м	2,61														1,59							4,2				
куб.м %	62,1														37,9								37,9			

Ступени толщины , см	Количество деревьев по категориям состояния, шт.																					Всего деревьев по ступеням толщины				
	I			II			III			IV			V			VI			ветровал, бурелом			аварийные деревья			шт.	в т.ч. подлежат рубке, %
	НЗ	З	О	НЗ	З	О	НЗ	З	О	НЗ	З	О	НЗ	З	О	НЗ	З	О	НЗ	З	О					
1	2	3	4	5	6	7	8	9	10	11	12	13	14	15	17	18	19	21	22	23	24	25				
штук	98	4		1											3	9						115				
% штук	85,2	3,6		0,9											2,6	7,8							10,4			
куб.м	75,2	1,7		0,18											0,67	6,79						84,54				
% куб.м	89,0	2,0		0,2											0,8	8,0							8,8			

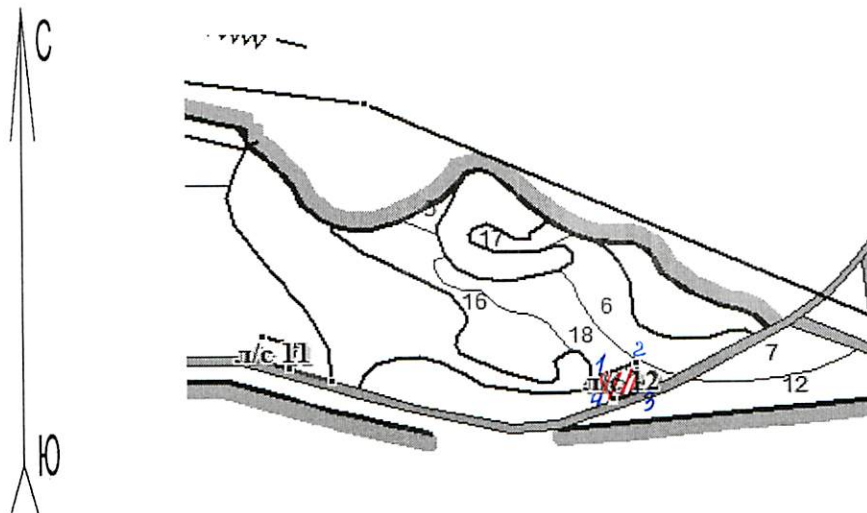


### Абрис участка

Район Заводоуковский  
Участковое лесничество Сельское

Квартал 20 выдел 18 площадь 0,2

М 1:10000




№ выдела	Ленты (круговой площадки) перечета				
	№ ленты (площадки)	длина, м	ширина, м	радиус, м	площадь, га

Номера точек	Координаты	Румбы линий	Длина, м
0-1	N56° 30.618' E66° 28.488'	СЗ:24	40
1-2	N56° 30.634' E66° 28.471'	СВ:51	50
2-3	N56° 30.645' E66° 28.528'	ЮВ:2	40
3-4	N56° 30.630' E66° 28.544'	ЮЗ:45	50

Условные обозначения:

	участок лесопатологического обследования
	участок назначенный под выборочную санитарную рубку
1	номера точек

Исполнитель работ по проведению лесопатологического обследования:  
ФИО Половников А.В. Подпись 

Дата составления документа 09.10.14 Телефон 8(34542)2-17-77

Лесничество СЕЛЬСКОЕ

Категория защитности ЛЕСА ЗЕЛЕН.ЗОН ПОСЕЛЕНИЙ И ХОЗ.ОБЪЕКТОВ

квартал 20

Н о ы м д е е р л а	Пло- щадь, га	Состав, подрост, подлесок, почва, рельеф, особенности выдела	Э л я р е с у м а н т	В о л е с з ы р с а о с т а р т	Д и в ы а л р с м в в и е о о т з з е р р т	К Г л р о л р о л р т	Б и н т р о п о с т р т	Тип леса тип лесор. услов.	П л н т а	Запас сыро- раст. леса, м3	Запас на выделе, м3				Хозяйственные распоряжения						
											На га	Общий на выдел	В т.ч по сост. а пород	К л т р		Сухо стоя	Ре- дин	Един дер. ест. воз.	Общий лик- вида		
1	2	3	4	5	6	7	8	9	10	11	12	13	14	15	16	17	18	19	20	21	22

18	3.4	8С2С+Б	1 С	75	23	28	4	4	1	РТ	0.7	270	918	734	1						
			1 С	95	26	26								184	1						
			1 Б	75	0	0								0	0						

Подлесок: Р ШП Редкий

Особенности выдела: Высота варьирует, Тип леса варьирует, Класс пожарной опасности - 4

Итого по кварталу № 20  
3.4

918 0 0 0 0 0

по составляющим породам:  
С 918

Сумма основных показателей по отчету:

Площадь(га)  
3.4Запас(кбм)  
918КОПИЯ  
ВЕРНА