

УТВЕРЖДАЮ

Директор Департамента лесного
комплекса Тюменской области

В.В. Артановский 

Дата

29.09.2017

Акт

лесопатологического обследования № 22

лесных насаждений Голышмановского лесничества (лесопарка)

Тюменская область (субъект Российской Федерации)

Способ лесопатологического обследования:

1. Визуальный

2. Инструментальный

Место проведения

Участковое лесничество	Урочище (дача)	Квартал (кварталы)	Выдел (выделы)	Площадь, га
Голышмановское сельское	Среднечирковское сп	443	74	18,1

Лесопатологическое обследование проведено на общей площади 10,0 га.



2. Инструментальное лесопатологическое обследование.

2.1. Фактическая таксационная характеристика лесного насаждения соответствует (не соответствует) (нужное подчеркнуть) таксационному описанию. Причины несоответствия:

Ведомость лесных участков с выявленными несоответствиями таксационным описаниям приведена в приложении 1 к Акту

2.2. Состояние насаждений: с нарушенной устойчивостью
с утраченной устойчивостью

□
v

Причины повреждения:

устойчивый низовой пожар 4/10 летней давности средней интенсивности, бурелом

Заселено (отработано) стволовыми вредителями:

Вид вредителя	порода	Встречаемость (% отработанных деревьев)	Степень заселения лесного насаждения (слабая, средняя, сильная)

Повреждено огнем:

Вид пожара	Порода	Состояние корневых лап		Состояние корневой шейки		Подсушивание луба	
		процент поврежденных огнем корней	процент деревьев с данным повреждением	ожог корневой шейки по окружности (1/4; 2/4; 3/4; более 3/4)	процент деревьев с данным повреждением	по окружности (1/4; 2/4; 3/4; более 3/4)	процент деревьев с данным повреждением
867	Ос			более 3/4	83	более 3/4	83
867	Б			более 3/4	63	более 3/4	63

Поражено болезнями:

Вид болезни	Порода	Встречаемость (% пораженных деревьев)	Степень поражения лесного насаждения (слабая, средняя, сильная)

2.3. Выборке подлежит 76 % деревьев

в том числе:

ослабленных _____ % (причины назначения) _____;

сильно ослабленных _____ % (причины назначения) _____;

усыхающих 26 % (причины назначения) (устойчивый назовой пожар 4-10 летней давности, ожог ствола прошлых лет камбий поврежден более 3/4 окружности ствола)

свежего сухостоя 25 %

в т.ч. свежего ветровала _____ %

свежего бурелома _____ %

старого сухостоя _____ 10 _____ %

в т.ч. старого ветровала _____ %

старого бурелома _____ 15 _____ %

аварийных _____ %

2.4. Полнота лесного насаждения после уборки деревьев, подлежащих рубке, составит _____ 0,14 _____.

Критическая полнота для данной категории лесных насаждений составляет _____ 0,3 _____

ЗАКЛЮЧЕНИЕ

С целью предотвращения негативных процессов или снижения ущерба от их воздействия назначено:

Участковое лесничество	Урочище (дача)	квартал	выдел	Площадь, выдела, га	Вид мероприятия	Площадь мероприятия, га	Запас на выдел, куб.м	Крайние сроки проведения
Голышмановское сельское	Среднеирковское сп	443	74	18,1	СРС	10,0	1500	2018-2019гг.

Ведомость перече́та деревьев. Назначенных в рубку. И абрис лесного участка прилагаются (приложение 2 и 3 к Акту).

Меры по обеспечению возобновления:

_____ содействие естественному возобновлению, участок подтопленный и имеет естественный подрост,

_____ 7ОсЗБ 2м 2,5 тыс.шт/га -благонадежный, посадка лесных культур не целесообразна.

Мероприятия, необходимые для предупреждения или поражения смежных насаждений:

_____ за смежными насаждениями установить лесопатологический надзор.

Сведения для расчета степени повреждения:

год образования старого сухостоя _____ 2014 _____ ;

основная причина повреждения древесины _____ устойчивый низовой пожар 4-10 летней давности средней интенсивности _____.

Дата проведения обследований _____ 18.09.17 _____.

Исполнитель работ по проведению лесопатологического обследования:

ФИО _____ Тимошенко О.В. _____ Подпись _____ *Ющ*

* Раздел включается в акт в случае проведения лесопатологического обследования инструментальным способом.

Ведомость перечета деревьев назначенных в рубку

ВРЕМЕННАЯ ПРОБНАЯ ПЛОЩАДЬ № 1

Субъект Российской Федерации Тюменская область
Лесничество (лесопарк) Голышмановское . Квартал 443 . Выдел 74 .
Площадь 10,0 га, _____ .

Номер очага вредных организмов _____ - _____ . Размер пробной площади 0,8 га.

Таксационная характеристика:

тип леса ОСЗЛ ; состав 7ОсЗБ ; возраст 55 ; Бонитет 2 ;
полнота 0,6 ; запас на га 150 ; возобновление естественное

Время и причины ослабления насаждения: лесной пожар 2014 г (устойчивый низовой средней интенсивности), бурелом.

Тип очага вредных организмов: эпизодический, хронический (подчеркнуть)

Фаза развития очага вредных организмов: начальная, нарастания численности, собственно вспышка, кризис (подчеркнуть).

Состояние лесного насаждения, намечаемые мероприятия:

Насаждение пройдено устойчивым низовым лесным пожаром 2014 г средней интенсивности. Состояние древостоя - не удовлетворительное. Наличие бурелома. Насаждению требуется проведение санитарно-оздоровительных мероприятий в виде сплошной санитарной рубки.

Исполнитель работ по проведению лесопатологического обследования:

ФИО Тимошенко О.В.

Подпись 

Дата составления документа 18.09.17

Телефон 8(34546)25328

Ведомость перечета деревьев назначенных в рубку

ВРЕМЕННАЯ ПРОБНАЯ ПЛОЩАДЬ № 2

Субъект Российской Федерации Тюменская область
Лесничество (лесопарк) Гольшмановское Квартал 443 Выдел 74
Площадь 10,0 га, _____

Номер очага вредных организмов _____ - _____. Размер пробной площади 0,8 га.

Таксационная характеристика:
тип леса ОСЗЛ ; состав 7ОсЗБ ; возраст 55 ; Бонитет 2 ;
полнота 0,6 ; запас на га 150 ; возобновление естественное

Время и причины ослабления насаждения: лесной пожар 2014 г (устойчивый низовой средней интенсивности), бурелом.

Тип очага вредных организмов: эпизодический, хронический (подчеркнуть)

Фаза развития очага вредных организмов: начальная, нарастания численности, собственно вспышка, кризис (подчеркнуть).

Состояние лесного насаждения, намечаемые мероприятия:

Насаждение пройдено устойчивым низовым лесным пожаром 2014 г средней интенсивности. Состояние древостоя - не удовлетворительное. Наличие бурелома. Насаждению требуется проведение санитарно-оздоровительных мероприятий в виде сплошной санитарной рубки.

Исполнитель работ по проведению лесопатологического обследования:

ФИО Тимошенко О.В.

Подпись 

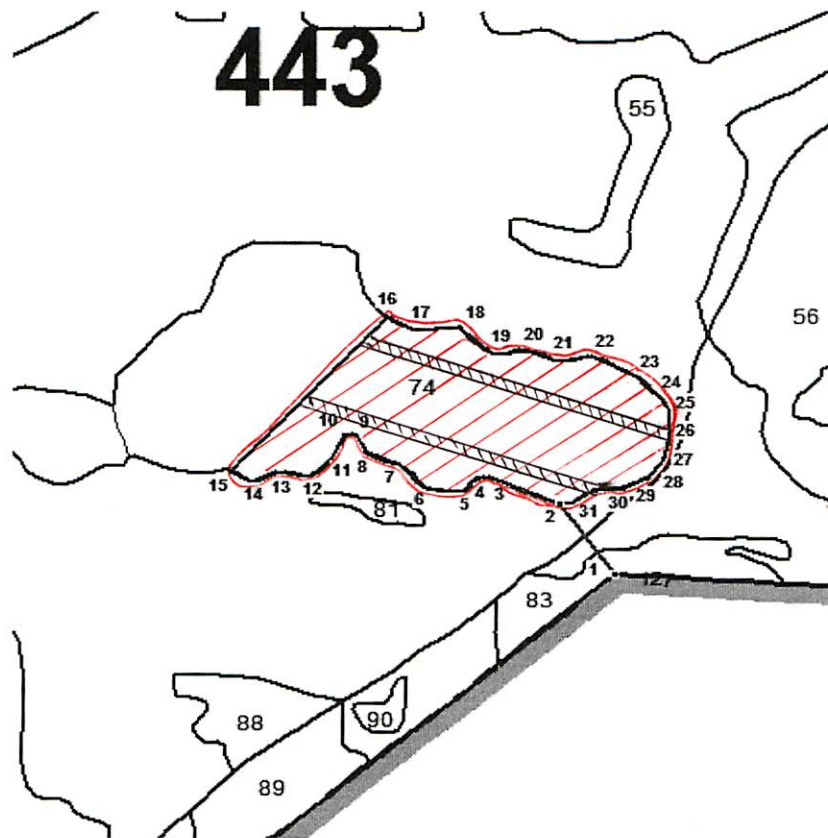
Дата составления документа 18.09.17

Телефон 8(34546)25328

Абрис участка

М 1:10 000

Голышмановское лесничество Голышмановское сельское участковое
лесничество Среднечирковское сп квартал 443 выдел 74, площадь 10,0 га

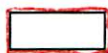


№ выдела	Ленты (круговой площадки) перечета				
	№ ленты (площадки)	длина, м	ширина, м	радиус, м	площадь, га
74	1	800	10		0,8
	2	800	10		0,8

№ точек	координаты		румбы линий	длина, м
1			квартальный столб	
1-2	N54° 04' 40.8	E68° 08' 28.5	СЗ:33°30'	131
2-3	N54° 04' 44.0	E68° 08' 24.8	СЗ:66°00'	105
3-4	N54° 04' 45.5	E68° 08' 18.8	ЮЗ:80°00'	19
4-5	N54° 04' 45.4	E68° 08' 18.1	ЮЗ:42°30'	27
5-6	N54° 04' 44.6	E68° 08' 17.3	СЗ:83°30'	51
6-7	N54° 04' 45.0	E68° 08' 13.3	СЗ:44°00'	49
7-8	N54° 04' 46.1	E68° 08' 12.2	СЗ:66°30'	47
8-9	N54° 04' 46.6	E68° 08' 09.8	СЗ:30°00'	33
9-10	N54° 04' 47.7	E68° 08' 08.7	СЗ:85°30'	14
10-11	N54° 04' 47.6	E68° 08' 07.7	ЮЗ:24°30'	45
11-12	N54° 04' 45.8	E68° 08' 05.9	ЮЗ:51°00'	40
12-13	N54° 04' 45.5	E68° 08' 05.0	СЗ:79°30'	44
13-14	N54° 04' 45.7	E68° 08' 02.4	ЮЗ:65°30'	37
14-15	N54° 04' 45.3	E68° 08' 00.3	СЗ:61°00'	33
15-16	N54° 04' 45.9	E68° 07' 58.5	СВ:41°30'	319
16-17	N54° 04' 53.6	E68° 08' 11.0	ЮВ:61°30'	43
17-18	N54° 04' 52.7	E68° 08' 13.1	СВ:87°00'	59
18-19	N54° 04' 52.5	E68° 08' 16.6	ЮВ:49°30'	63
19-20	N54° 04' 51.6	E68° 08' 19.1	СВ:82°30'	48

20-21	N54° 04' 51.8	E68° 08' 21.6	ЮВ:68°30'	43
21-22	N54° 04' 51.2	E68° 08' 24.2	СВ:81°30'	45
22-23	N54° 04' 51.3	E68° 08' 26.8	ЮВ:62°30'	72
23-24	N54° 04' 50.9	E68° 08' 29.2	ЮВ:44°00'	41
24-25	N54° 04' 50.1	E68° 08' 31.1	ЮВ:31°00'	26
25-26	N54° 04' 49.1	E68° 08' 32.8	ЮВ:00°00'	46
26-27	N54° 04' 47.9	E68° 08' 33.3	ЮЗ:19°00'	34
27-28	N54° 04' 46.5	E68° 08' 32.7	ЮЗ:41°00'	30
28-29	N54° 04' 45.3	E68° 08' 31.4	ЮЗ:63°00'	42
29-30	N54° 04' 44.8	E68° 08' 29.1	ЮЗ:87°30'	36
30-31	N54° 04' 44.6	E68° 08' 26.9	ЮЗ:56°00'	32
31-2	N54° 04' 44.0	E68° 08' 24.8	ЮЗ:79°30'	18

Условные обозначения:



- участок лесопатологического обследования



участок под стиломную санитарную рубку



крупная площадь

Исполнитель работ по проведению лесопатологического обследования:

ФИО Жилоненко Д.В.

Подпись Жилоненко Д.В.

Дата составления документа 18.09.17

Телефон 9(34546)25328

