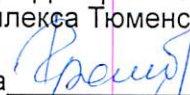


УТВЕРЖДАЮ

И.о. директора Департамента
лесного комплекса Тюменской
области
Г.В. Громова 

Дата 30.11.2017

Акт

лесопатологического обследования № 22

лесных насаждений Викуловского лесничества (лесопарка)

Тюменская область (субъект Российской Федерации)

Способ лесопатологического обследования: 1. Визуальный

2. Инструментальный

Место проведения

Участковое лесничество	Урочище (дача)	Квартал (кварталы)	Выдел (выделы)	Площадь, га
Викуловское сельское	Калининское с/п	308	7	18,8

Лесопатологическое обследование проведено на общей площади 18,8 га.



1. Визуальное лесопатологическое обследование.

Наземное

Дистанционное

1.1. На площади 16,1 га фактическая таксационная характеристика лесного насаждения соответствует (не соответствует) таксационному описанию (нужное подчеркнуть).
Причины несоответствия

Список участков с выявленными несоответствиями приведен в приложении 1 к настоящему Акту.

1.2. Лесные насаждения с нарушенной и утраченной устойчивостью выявлены на площади 0 га.

Участковое лесничество	Урочище (дача)	Площадь, га		Причина ослабления (гибели)
		с нарушенной устойчивостью	с утраченной устойчивостью	
			-	

Состояние обследованных лесных насаждений приведено в приложениях 1.1-1.4 к Акту в зависимости от метода проведения ЛПО.

1.3. В обследованных лесных участках прогнозируется:

Прогноз	Площадь, га
Ослабление лесных насаждений	
Усыхание лесных насаждений различной степени	
Развитие очагов вредных организмов	-

1.4. Обнаружено загрязнение лесного участка отходами и выбросами: промышленными
бытовыми

Вид загрязнения	Размеры загрязнения			Объем, кубм	Площадь загрязнения, га
	длина, м	ширина, м	высота, м		

ЗАКЛЮЧЕНИЕ

Оценка текущего санитарного и лесопатологического состояния лесных насаждений, назначенные профилактические мероприятия по защите лесов, агитационные мероприятия:

По результатам лесопатологического обследования, проведенного в квартале 308 выделе 7 Викуловского сельского участкового лесничества Калининского с/п на общей площади 16,1 га. установлено, что лесные насаждения пройдены низовым устойчивым пожаром средней интенсивности 4-10 лет давности. Насаждение представлено 58% от запаса здоровыми деревьями, 42% ослабленными. Назначение санитарно-оздоровительных мероприятий не требуется.

Исполнитель работ по проведению лесопатологического обследования:

ФИО Янков Г.А.

Подпись

Янков

2. Инструментальное обследование лесного участка.

2.1. Фактическая таксационная характеристика лесного насаждения

соответствует (не соответствует) таксационному описанию (нужное подчеркнуть).

Причины несоответствия:

Ведомость лесных участков с выявленными несоответствиями таксационным описаниям приведена в приложении 1 к настоящему Акту.

2.2. Состояние насаждений: с нарушенной устойчивостью

с утраченной устойчивостью

причины повреждения:

заселено (отработано) стволовыми вредителями

Вид вредителя	Порода	Встречаемость (% заселенных деревьев)	Степень заселения (слабая, средняя, сильная)
-	-	-	-

повреждено огнем

Вид пожара	Порода	Состояние корневых лап		Состояние корневой шейки		Подсушивание луба					
		% поврежденных огнём корней	% деревьев с данным повреждением	ожог корневой шейки по окружности (1/4; 2/4; 3/4; более 3/4)		% деревьев с данным повреждением		по окружности (1/4; 2/4; 3/4; более 3/4)		% деревьев с данным повреждением	
867	Б			<3/4	>3/4	21	62	<3/4	>3/4	21	79
867	Ос			<3/4	>3/4	23	46	<3/4	>3/4	11	89

заражено болезнями

Вид болезни	Порода	Встречаемость (% пораженных деревьев)	Степень поражения лесного насаждения (слабая, средняя, сильная)
-	-	-	-

2.3. Выборке подлежит 77 % деревьев

в том числе:

ослабленных _____ % (причины назначения) _____ ;

сильно ослабленных _____ % (причины назначения) _____

усыхающих 9 % (причины назначения) пожар прошлых лет, высушивание луба >3/4

свежего сухостоя 11 %,

в том числе: свежего ветровала _____ %;

свежего бурелома _____ %,

старого ветровала _____ %,

в том числе: старого бурелома 54 %;

старого сухостоя 3 %,

аварийных _____ %.

2.4. Полнота лесного насаждения после уборки деревьев, подлежащих рубке, составит 0,2

Критическая полнота для данной категории лесных насаждений составляет _____ не лимитируется

ЗАКЛЮЧЕНИЕ

С целью предотвращения негативных процессов или снижения ущерба от их воздействия назначено:

Участковое лесничество	Урочище (дача)	Квартал	Выдел	Площадь выдела, га	вид мероприятия	Площадь мероприятия, га	Порода	запас на выдел, куб.м	Крайние сроки проведения
Викуловское сельское	Калининское с/п	308	7	18,8	ВСП	2,7	Б,Ос	340	2018-2019

Ведомость перечета деревьев, назначенных в рубку, и абрис лесного участка прилагаются (приложение 2 и 3 к Акту)

Меры по обеспечению возобновления:

Содействие естественному лесовосстановлению

Мероприятия, необходимые для предупреждения повреждения или поражения смежных насаждений:
за смежными насаждениями установить лесопатологический контроль

Сведения для расчета степени повреждения:

год образования старого сухостоя 2012-2014г.;

основная причина повреждения древесины устойчивый низовой пожар 4-10 летней давности средней интенсивности

Дата проведения обследований 25.09.2018

Исполнитель работ по проведению лесопатологического обследования:

ФИО Янков Г.А.

Подпись Янков

Результаты проведения лесопатологического обследования лесных насаждений за

Субъект Российской Федерации
Участковое лесничество

Тюменская область
Викуловское сельское

Лесничество (лесопарк)
Урочище (лесная дача)

Викуловское
Калининское с/п

1	2	3	4	5	6	7	Таксационная характеристика								Распределение запаса насаждения по категориям состояния деревьев, %										30	31	32	33	34						
							8	9	10	11	12	13	14	15	16	17	18	19	20	21	22	23	24	25						26	27	28	29		
номер квартала	номер выдела	площадь выдела, га	целевое назначение лесов	категория защитных лесов	номер лесопатологического выдела	площадь лесопатологического выдела, га	состав	порода	возраст, лет	средняя высота, м	средний диаметр, см	тип леса	площадь	бонитет	запас, км/га	число деревьев на пробе, шт.	без признаков ослабления	ослабленные	сильно ослабленные	усыхающие	свежий сухой	старый сухой	свежий ветровал	старый ветровал	свежий бурелом	старый бурелом	аварийные деревья	признаки поврежденная деревьев	доля поврежденных деревьев, %	причина ослабления, поврежденная	поджег рубке, %	назначенные мероприятия			
308	7	18,8	эксп.	ОЗУ: уч. леса вокруг сельских насел. пунктов	1	2,7	7	Б	65	21	24	ртсн	0,7	2	170	391		9,0	14,0	8,0	7,0	2,0			60			306, 329, 218	100	867, 822	74	ВСП	2,7		
ИТОГО							3	Ос	55	20	24					270		15,0	16,0	17,0	20,0	1,0			31						74		2,7		
308	7	18,8	эксп.	ОЗУ: уч. леса вокруг сельских насел. пунктов	2	16,1	7	Б	65	21	24	ртсн	0,7	2	170			40,0	30,0								324		867						
ИТОГО							16,1	3	Ос	55	20	24							18,0	12,0															
ИТОГО							18,8													58,0	42,0														

Показатели, не соответствующие таксационному описанию отмечаются ""

Исполнитель работ по проведению лесопатологического обследования

Янков Г.А.

15.11.2017

Янков Г.

8(34557) 23882

Телефон

записка к акту Викулово

Приложение 2
к акту лесопатологического обследования

Ведомость перечета деревьев назначенных в рубку

ВРЕМЕННАЯ ПРОБНАЯ ПЛОЩАДЬ № 1

Субъект Российской Федерации Тюменская область
Лесничество (лесопарк) Викуловское . Квартал 308 . Выдел 7 .
Площадь 2,7 га, _____ .

Номер очага вредных организмов _____ - _____ . Размер пробной площади 2,7 га.

Таксационная характеристика:
тип леса ртсн ; состав 7Б3Ос ; возраст 65 ; Бонитет 2 ;
полнота 0,7 ; запас на га 170 ; возобновление содействие естественному лесовосстановлению

Время и причины ослабления насаждения: устойчивый пожар 4-10 летней давности, воздействие шквалистых и ураганных ветров прошлых лет, повлекшие слом стволов деревьев, на участке присутствует старый бурелом.

Тип очага вредных организмов: эпизодический, хронический (подчеркнуть)

Фаза развития очага вредных организмов: начальная, нарастания численности, собственно вспышка, кризис (подчеркнуть).

Состояние лесного насаждения, намечаемые мероприятия:

Насаждение пройдено устойчивым низовым пожаро 4-10 летней давности, подвержено воздействию шквалистых и ураганных ветров прошлых лет, повлекшие слом стволов деревьев. Состояние древостоя - неудовлетворительное. Насаждению требуется проведение выборочной санитарной рубки.

Исполнитель работ по проведению лесопатологического обследования:

ФИО Янков Г.А.

Подпись Янков

Дата составления документа 15.11.17

Телефон 8(34557) 23882

ВЕДОМОСТЬ ПЕРЕЧЕТА ДЕРЕВЬЕВ

временная пробная площадь . Площадь на пробе - 2,7 га

Порода: Береза - разряд высот 3

Ступени толщины, см	Количество деревьев по категориям состояния, шт.																		Всего деревьев по ступеням толщины	
	I	II		III	IV		V		VI			ветровал, бурелом			аварийные деревья			шт.	в т.ч. подлежат рубке, %	
		3*	НЗ		3*	НЗ	3	НЗ	3	О	НЗ	3	О	НЗ	3	О	НЗ			3
1	2	3	4	5	6	7	8	9	10	11	12	13	14	15	16	17	18	19	20	
8												6						6		
12												28						28	100	
16		2		2	1		2		5			24						36	89	
20		9		9	3		5		2			34						62	71	
24		6		8	6		3		5			32						60	77	
28		9		10	5		7					46						77	75	
32		4		8	4		5		3			26						50	76	
36		3		5	3		2					21						34	76	
40				1	1		2					19						23	96	
44				3								9						12	75	
48																		0		
52		1		1														2	0	
56																		0		
60					1													1	100	
%		9		12	6		7		4			62								

Порода: Осина - разряд высот 3

Ступени толщины, см	Количество деревьев по категориям состояния, шт.																		Всего деревьев по ступеням толщины	
	I	II		III	IV		V		VI			ветровал, бурелом			аварийные деревья			шт.	в т.ч. подлежат рубке, %	
		3*	НЗ		3*	НЗ	3	НЗ	3	О	НЗ	3	О	НЗ	3	О	НЗ			3
1	2	3	4	5	6	7	8	9	10	11	12	13	14	15	16	17	18	19	20	
8																		0		
12												5						5	100	
16												12						12	100	
20		2		2	3		2		3			23						35	80	
24		3		5	4		13					32						57	79	
28		4		11	9		10		2			17						53	55	
32		12		7	6		11					21						57	56	
36		7		5	7		6					3						28	32	
40		3		3	5		4					1						16	31	
44		1		1	1		1											4	25	
48																		0		
52							1											1		
56					1													1		
60				1														1		
%		11		12	12		17		2			46								

Всего на пробе

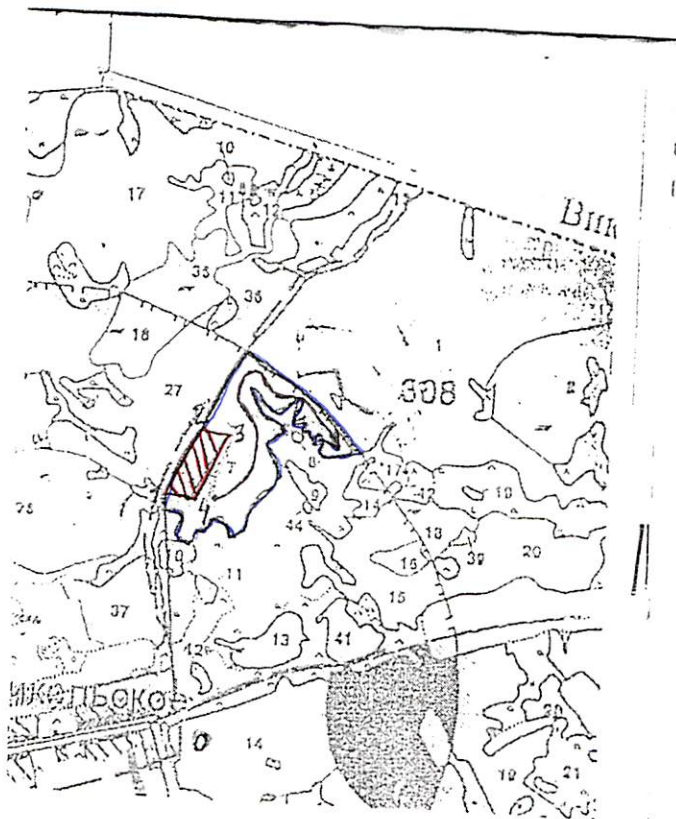
Итого, шт.	0	66		82	60	0	74		20	0	0	359	0		0	0	0	661	
%	0	11		12	9	0	11		3			54		0				100	

Абрис участка

Район Викуловский
 участковое лесничество Викуловское сельское
 урочище/сельское поселение Калининское с/п
 квартал 308 выдел 7 площадь 18,8

М 1:10000

С



Ю

№ выдела	Ленты (круговой площадки) перечета				
	№ ленты (площадки)	длина, м	ширина, м	радиус, м	площадь, га

Номера точек	Координаты	Румбы линий	Длина, м
0-1	N 56° 51,608' E 070° 51,853'	СЗ-8	753
1-2	N 56° 52,074' E 070° 51,792'	СВ-20	266
2-3	N 56° 52,176' E 070° 51,891'	ЮВ-84	103
3-4	N 56° 52,165' E 070° 51,978'	ЮЗ-19	263
4-1	N 56° 52,066' E 070° 51,896'	СЗ-85	108

Условные обозначения:

- площадь обследования

- площадь назначения

- направление маршрутного хода

Исполнитель работ по проведению лесопатологического обследования:

ФИО Янков Г.А.

Подпись Янков

Дата составления документа 15.11.12

Телефон 8(34557) 23882

ЭКСПЛУАТАЦИОННЫЕ ЛЕСА

Квартал 308

Сельское поселение		ЭКСПЛУАТАЦИОННЫЕ ЛЕСА																		Квартал 308			
№	Наименование участка	Я	Вы	Эле	Воз	Вы	Ди	Кл	Гр	Бо	Тип	Полн	Запас	сыр	раст.	Кл	Запас	на	выделе,	дес.	МЗ		
№	Наименование участка	3	4	5	6	7	8	9	10	11	12	13	14	15	16	17	18	19	20	21	22	23	24
12,0	5Б2В3ОС	1	20	В	65	21	26	7	4	2	РТСН	0,7	16	1152	576	2	72			72		сплош.	рубка
				Б	45	17	18				5132												
				ОС	55	20	26																
	подлесок: ШП редкий																						
	класс пожар.опасности-4, высота варьирует, диаметр варьирует, состав и полнота неравномерны, класс пожар.опасности-4																						
10,9	6Б2В2ОС	1	18	В	65	19	26	7	4	3	ОСЛВ	0,6	12	227	136	3	19			19		сплош.	рубка
				Б	45	16	16				5141												
				ОС	55	19	26																
	подлесок: ИВК средний																						
	класс пожар.опасности-4, состав и полнота неравномерны																						
3,7	10Б	1	19	В	65	19	26	7	4	3	ОСЛВ	0,4	8	30	30	3	7			4		сплош.	рубка
											5141												
	подлесок: ИВК средний																						
	повреждение вымокание, БЕРЕЗА, слабая поврежденность																						
	класс пожар.опасности-4																						
4,2	6ОС4В	1	19	ОС	45	18	20	5	4	2	РГ	0,7	18	76	46	3	4			8		сплош.	рубка
				В	65	21	28				5123												
	подлесок: ИВК редкий																						
	класс пожар.опасности-4, насаждение разновозрастное, высота варьирует, диаметр варьирует																						
1,1	10Б	1	18	В	70	18	26	7	4	3	ОСЛВ	0,4	8	1	1	3	0			0		сплош.	рубка
											5141												
	подлесок: ИВК средний																						
	повреждение вымокание, БЕРЕЗА, слабая поврежденность																						
	класс пожар.опасности-4																						
7,9	4Б2В4ОС	1	19	В	70	20	28	7	4	3	РТСН	0,6	13	103	41	3	8			8		сплош.	рубка
				Б	45	17	18				5132												
				ОС	50	19	26																
	подлесок: ИВК редкий																						
	тип леса варьирует, высота варьирует, диаметр варьирует, класс пожар.опасности-4																						
18,8	7В3ОС	1	21	В	65	21	24	7	4	2	РТСН	0,7	17	320	224	2	19			19		рубка обновл.	
				ОС	55	20	24				5132												20%
	подлесок: ИВК редкий																						
	насаждение разновозрастное, высота варьирует, диаметр варьирует, класс пожар.опасности-4																						
	осу: уч. леса вокруг сельских насел.пунктов																						
1,1	10Б+ОС	1	20	В	65	20	26	7	4	3	РТСН	0,4	9	1	1	3	0						
				ОС	55						5132												

КОПИЯ
ВЕРНА