

УТВЕРЖДАЮ:

Директор Департамента
лесного комплекса Тюменской
области

В.В. Артановский 

Дата

24.10.2014

**Акт
лесопатологического обследования № 22**

лесных насаждений

Абатского

лесничества (лесопарка)

Тюменская область

(субъект Российской Федерации)

Способ лесопатологического обследования: 1. Визуальный

2. Инструментальный

Место проведения

Участковое лесничество	Урочище (дача)	Квартал (кварталы)	Выдел (выделы)	Площадь, га
Абатское сельское		26	57	2,4

Лесопатологическое обследование проведено на общей площади 2,4 га.



2. Инструментальное обследование лесного участка.

2.1. Фактическая таксационная характеристика лесного насаждения

соответствует (не соответствует) таксационному описанию (нужное подчеркнуть).

Причины несоответствия:

Ведомость лесных участков с выявленными несоответствиями таксационным описаниям приведена в приложении 1 к настоящему Акту.

2.2. Состояние насаждений: с нарушенной устойчивостью

с утраченной устойчивостью

причины повреждения:

заселено (отработано) стволовыми вредителями

Вид вредителя	Порода	Встречаемость (% заселенных деревьев)	Степень заселения (слабая, средняя, сильная)
-	-	-	-

повреждено огнем

Вид пожара	Порода	Состояние корневых лап		Состояние корневой шейки		Подсушивание луба	
		% поврежденных огнём корней	% деревьев с данным повреждением	ожог корневой шейки по окружности (1/4; 2/4; 3/4; более 3/4)	% деревьев с данным повреждением	по окружности (1/4; 2/4; 3/4; более 3/4)	% деревьев с данным повреждением
869	Б			более 3/4	18,4	более 3/4	54,4
869	ОС			более 3/4	23,7	Более 3/4	53,4

заражено болезнями

Вид болезни	Порода	Встречаемость (% пораженных деревьев)	Степень поражения лесного насаждения (слабая, средняя, сильная)
-	-	-	-

2.3. Выборке подлежит 54,2 % деревьев

в том числе:

ослабленных	_____	% (причины назначения)	_____
сильно ослабленных	_____	% (причины назначения)	_____
усыхающих	<u>19,5</u>	% (причины назначения)	_____
свежего сухостоя	<u>17,0</u>	%,	_____

подсушивание луба более 3/4 окружности ствола _____

в том числе: свежего ветровала _____ %;
 свежего бурелома _____ %, _____ %;
 старого ветровала 7,5 %,
 в том числе: свежего ветровала _____ %;
 старого сухостоя 10,2 %,
 аварийных _____ %.

2.4. Полнота лесного насаждения после уборки деревьев, подлежащих рубке, составит 0,27 .
 Критическая полнота для данной категории лесных насаждений составляет 0,5 .

ЗАКЛЮЧЕНИЕ

С целью предотвращения негативных процессов или снижения ущерба от их воздействия назначено:

Участковое лесничество	Урочище (дача)	Квартал	Выдел	Площадь выдела, га	вид мероприятия	Площадь мероприятия, га	Порода	запас на выдел, куб.м	Крайние сроки проведения
Абатское сельское		26	57	2,4	СРС	2,4	Б Ос	144	2018-2019

Ведомость перечета деревьев, назначенных в рубку, и абрис лесного участка прилагаются (приложение 2 и 3 к Акту)

Меры по обеспечению возобновления: Искусственное лесовосстановление (создание лесных культур)

Мероприятия, необходимые для предупреждения повреждения или поражения смежных насаждений:
 рекомендуется провести сплошную санитарную рубку

Сведения для расчета степени повреждения:

год образования старого сухостоя 2015-2016 гг. ;

основная причина повреждения древесины пожары прошлых лет , ветровал

Дата проведения обследований 09.10.14

Исполнитель работ по проведению лесопатологического обследования:

ФИО Казбеков М.А.

Подпись 

Ведомость перечета деревьев назначенных в рубку

ВРЕМЕННАЯ ПРОБНАЯ ПЛОЩАДЬ № _____

Субъект Российской Федерации _____ Тюменская область
Лесничество (лесопарк) _____ Абатское _____ Квартал _____ 26 _____ Выдел _____ 57 _____
Площадь _____ 2,4 _____ га, _____ .

Номер очага вредных организмов _____ - _____ . Размер пробной площади _____ 2,4 _____ га.

Таксационная характеристика:

тип леса _____ РТ _____ ; состав _____ 7Б3Ос _____ ; возраст _____ 25 _____ ; Бонитет _____ 2 _____ ;
полнота _____ 0,6 _____ ; запас на га _____ 60 _____ ; возобновление _____ искусственное лесовосстановление _____

Время и причины ослабления насаждения: лесной пожар 2006 г (устойчивый низовой пожар более 10 летней давности)

Тип очага вредных организмов: эпизодический, хронический (подчеркнуть)

Фаза развития очага вредных организмов: начальная, нарастания численности, собственно вспышка, кризис (подчеркнуть).

Состояние лесного насаждения, намечаемые мероприятия:

Насаждение пройдено устойчивым низовым лесным пожаром 2006 г средней интенсивности, пожары прошлых лет, состояние древостоя - неудовлетворительное. Насаждению требуется проведение санитарно-оздоровительных мероприятий (сплошная санитарная рубка).

Исполнитель работ по проведению лесопатологического обследования:

ФИО Калужков И Д

Подпись



Дата составления документа _____ 09.10.14 _____

Телефон _____ 8(34556)4-13-80 _____

Результаты проведения лесопатологического обследования лесных насаждений за

02 мая 2017 г.
(месяц)

Субъект Российской Федерации
Участковое лесничество

Тюменская область
Абатское сельское

Лесничество (лесопарк)
Урочище (лесная дача)

Абатское

Номер квартала	Номер выдела	Площадь выдела, га	Целевое назначение лесов	Категория защитных лесов	Номер лесопатологического выдела	Площадь лесопатологического выдела, га	Таксационная характеристика										Число деревьев на пробе, шт.	Распределение запаса насаждения по категориям состояния деревьев, %										Признаки повреждения деревьев	Доля поврежденных деревьев, %	Причина ослабления, повреждения	Подлежит рубке, %	Назначенные мероприятия	
							состав	порода	возраст, лет	средняя высота, м	средний диаметр, см	тип леса	полнота	бонитет	запас, км/га	18		19	20	21	22	23	24	25	26	27	28					29	30
26	57	2,4	защитн	леса выдоль	6	2,4	8	7	10	11	10	РТ	0,6	2	60	548	23,3	22,0	19,4	15,6	10,9	8,8					206, 316, 329	54,2	869, 821	54,7	СРС	2,4	
						2,4	3	Ос	25	11	10						23,3	22,0	19,4	15,6	10,9	8,8										2,4	

Показатели, не соответствующие таксационному описанию отмечаются ""

Исполнитель работ по проведению лесопатологического обследования

ФИО Казбеков М.А. Подпись 

Дата составления документа 09.10.17 Телефон 8(34556)4-13-80

ВЕДОМОСТЬ ПЕРЕЧЕТА ДЕРЕВЬЕВ
временная пробная площадь . Площадь на пробе 2,4 га

Порода: Береза - разряд высот 3

Ступени толщины, см	Количество деревьев по категориям состояния, шт.																Всего деревьев по ступеням толщины				
	I		II		III		IV		V		VI			ветровал, бурелом			аварийные деревья			шт.	в т.ч. подлежат рубке, %
				3*			НЗ	3*	НЗ	3	НЗ	3	О	НЗ	3	О	НЗ	3	О		
1	2	3	4	5	6	7	8	9	10	11	12	13	14	15	16	17	18	19	20		
8		0		3	4		4		2			0						13	61,5		
12		19		11	13		15		4			3						65	47,7		
16		42		33	29		24		18			11						157	40,8		
20		41		29	23		19		12			9						133	38,3		
24		5		9	8		9		13			10						54	50,0		
28		2		2	2		1		0			1						8	50,0		
32		0		0	0		0		0			0						0			
36		0		0	0		0		0			0						0			
40		0		0	0		0		0			0						0			
44		0		0	0		0		0			0						0			
Итого, шт.	0	109	0	87	79	0	72	0	49	0	0	34	0	0	0	0	0	430			
%	0,00	25,3		20,2	18,4	0,0	16,7	0,0	11,4	0,0	0,0	7,9	0,0	0,0	0,0	0,0	0,0		54,4		
Запас		25,1		21,1	18,4		16,3		13,2			10,2						104,3			
% от запаса	0,0	24,1		20,3	17,6	0,0	15,6	0,0	12,7	0,0	0,0	9,8	0,0	0,0	0,0	0,0	0,0		55,6		

Порода: Осина - разряд высот 3

Ступени толщины, см	Количество деревьев по категориям состояния, шт.																Всего деревьев по ступеням толщины				
	I		II		III		IV		V		VI			ветровал, бурелом			аварийные деревья			шт.	в т.ч. подлежат рубке, %
				3*			НЗ	3*	НЗ	3	НЗ	3	О	НЗ	3	О	НЗ	3	О		
1	2	3	4	5	6	7	8	9	10	11	12	13	14	15	16	17	18	19	20		
8		0		0	0		0		0			0						0			
12		3		6	5		4		1			1						20	50		
16		6		10	7		8		2			2						35	49		
20		8		11	9		7		3			3						41	46		
24		2		6	7		2		1			1						19	53		
28		3		0	0		0		0			0						3	0		
32		0		0	0		0		0			0						0			
36		0		0	0		0		0			0						0			
40		0		0	0		0		0			0						0			
Итого, шт.	0	22	0	33	28	0	21	0	7	0	0	7	0	0	0	0	0	118			
%	0,00	18,6	0,0	28,0	23,7	0,0	17,8	0,0	5,9	0,0	0,0	5,9	0,0	0,0	0,0	0,0	0,0		53,4		
Запас		7,6		9,7	8,8		5,6		2,1			2,1						35,9			
% от запаса	0,0	21,1	0,0	27,1	24,5	0,0	15,6	0,0	5,8	0,0	0,0	5,8	0,0	0,0	0,0	0,0	0,0		51,8		

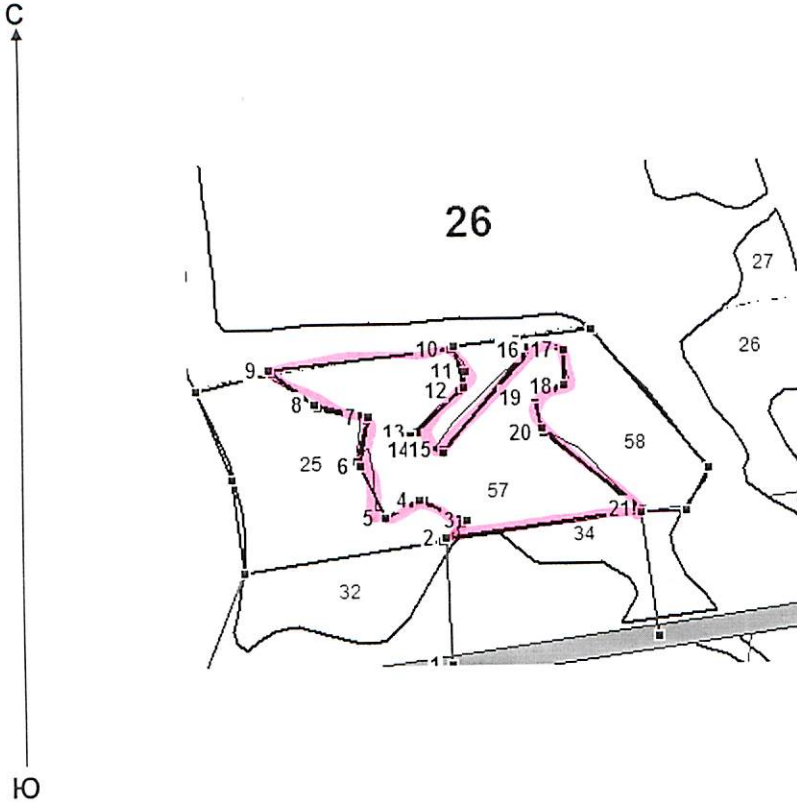
ВЕДОМОСТЬ ПЕРЕЧЕТА ДЕРЕВЬЕВ
временная пробная площадь . Площадь на пробе 2,4 га

Всего на пробе																			
Итого, шт.	0	131	0	120	107	0	93	0	56	0	0	41	0	0	0	0	0	548	
%	0,0	23,9	0,0	21,9	19,5		17,0		10,2		0,0	7,5		0,0	0,0		0,0		54,2
Запас	0,0	32,7	0,0	30,8	27,2	0,0	21,8	0,0	15,3	0,0	0,0	12,3	0,0	0,0	0,0	0,0	0,0	140,2	
Итого %	0,0	23,3	0,0	22,0	19,4		15,6		10,9		0,0	8,8		0,0			0,0		54,7

Абрис участка

Абатское лесничество Абатское сельское участковое лесничество
Квартал 26 выдел 57 площадь 2,4 га.

М 1:5000



Ленты (круговой площадки) перечета					
№ выдела	№ ленты (площадки)	длина, м	ширина, м	радиус, м	площадь, га
57	Сплошной перече́т				2,4

Номера точек	Координаты	Румбы линии		Длина, м
1-2		СЗ	15	105
2-3		СВ	36	23
3-4		СЗ	79	42
4-5		ЮЗ	49	32
5-6		СЗ	37	48
6-7		СЗ	4	42
7-8		СЗ	89	45
8-9		СЗ	65	47
9-10		СВ	70	149
10-11		ЮВ	45	22
11-12		ЮЗ	5	17
12-13		ЮЗ	31	48
13-14		ЮВ	28	15
14-15		СВ	76	17
15-16		СВ	28	111
16-17		СВ	76	29
17-18		ЮВ	10	30
18-19		ЮЗ	56	26
19-20		ЮВ	28	31
20-21		ЮВ	64	106
21-2		ЮЗ	68	167

Условные обозначения:  - участок, требующий проведения СОМ

Исполнитель работ по проведению лесопатологического обследования:

ФИО Казбеков М.А.

Подпись 

Дата составления документа 09.10.14

Телефон 8(34556)4-13-80

LesGISReport

лесничество Абатское лесничество 1 уч. лесничество(урочище) Абатское сельское уч. л-во квартал 26
 Категория защитности ЗАЩИТНЫЕ ПОЛОСЫ ЛЕСОВ ВДОЛЬ АВТО.ДОРОГ

Состав,	Э л в	Д	К	Г	Б	тип	п	Запас сыро	рост.	К	Запас на выделе, м3	
пло-	я	л	е	о	в	и	л	р	о	леса	о	леса, м3
щадь,	р	е	с	з	ы	а	н	л	т	т	т	т
Хозяйственные	у	м	а	р	с	м	в	в	и	тип	н	на
распоряжения	с	е	а	о	е	о	о	т	лесор.	о	Общий	по
ле е га	р	л	а	о	е	о	о	т	лесор.	о	Общий	по
р л	н	с	т	т	з	з	е	услов.	т	га	на	сост.
а	н	т	т	а	р	р	т	а	а	выдел	пород	р

1	2	3	4	5	6	7	8	9	10	11	12	13	14	15	16	17	18	19	20	21
22																				

57	2.4	7Б3ОС	1 Б	25	11	10	3	3	2	РТ	0.6	60	144	101	2
			1 ОС	25	11	10								43	3

ОЗУ: Нет
 Особенности выдела: класс пожарной опасности - 4

2.4	Итого по кварталу № 26												144		0	0	0	0	0
													по составляющим породам:						
														Б	101				
														ОС	43				

