

УТВЕРЖДАЮ:  
Директор Департамента  
лесного комплекса Тюменской  
области

В.В. Артановский

Дата

06.10.2017

**Акт  
лесопатологического обследования № 21**

лесных насаждений

Уватского

лесничества (лесопарка)

Тюменская область

(субъект Российской Федерации)

Способ лесопатологического обследования:

1. Визуальный

2. Инструментальный

Место проведения

Участковое лесничество	Урочище (дача)	Квартал (кварталы)	Выдел (выделы)	Площадь, га
Горнослинкинское	Горнослинкинское СП	336	11	10,6

Лесопатологическое обследование проведено на общей площади

3,10

га.

+

## 2. Инструментальное обследование лесного участка.

2.1. Фактическая таксационная характеристика лесного насаждения

соответствует (не соответствует) таксационному описанию (нужное подчеркнуть).

Причины несоответствия:

Ведомость лесных участков с выявленными несоответствиями таксационным описаниям приведена в приложении 1 к настоящему Акту.

2.2. Состояние насаждений: с нарушенной устойчивостью

с утраченной устойчивостью

причины повреждения: воздействие шквалистых и ураганных ветров текущего года, повлекшие слом стволов, наклон более 10°, изгиб или вывал деревьев, морозы, присутствуют деревья, обработанные стволовыми вредителями.

заселено (отработано) стволовыми вредителями

Вид вредителя	Порода	Встречаемость (% заселенных деревьев)	Степень заселения (слабая, средняя, сильная)
стволовые вредители	Б	5,7	-
стволовые вредители	Ос	2,6	-

повреждено огнем

Вид пожара	Порода	Состояние корневых лап		Состояние корневой шейки		Подсушивание луба	
		% поврежденных огнём корней	% деревьев с данным повреждением	ожог корневой шейки по окружности (1/4; 2/4; 3/4; более 3/4)	% деревьев с данным повреждением	по окружности (1/4; 2/4; 3/4; более 3/4)	% деревьев с данным повреждением

заражено болезнями

Вид болезни	Порода	Встречаемость (% пораженных деревьев)	Степень поражения лесного насаждения (слабая, средняя, сильная)

2.3. Выборке подлежит 25,9 % деревьев

в том числе:

ослабленных \_\_\_\_\_ % (причины назначения) \_\_\_\_\_  
сильно ослабленных \_\_\_\_\_ % (причины назначения) \_\_\_\_\_  
усыхающих \_\_\_\_\_ % (причины назначения) \_\_\_\_\_  
свежего сухостоя \_\_\_\_\_ %,

в том числе: свежего ветровала 11,3 %;

свежего бурелома \_\_\_\_\_ %,

старого ветровала \_\_\_\_\_ %,

в том числе: свежего бурелома 11,2 %;

старого сухостоя 3,4 %,

аварийных \_\_\_\_\_ %.

2.4. Полнота лесного насаждения после уборки деревьев, подлежащих рубке, составит 0,5.  
Критическая полнота для данной категории лесных насаждений составляет 0,5.

## ЗАКЛЮЧЕНИЕ

С целью предотвращения негативных процессов или снижения ущерба от их воздействия назначено:

Участковое лесничество	Урочище (дача)	Квартал	Выдел	Площадь выдела, га	вид мероприятия	Площадь мероприятия, га	Порода	запас на выдел, куб.м	Крайние сроки проведения
Горно-Слинкинское	Горнослинкинское	336	11	10,6	ВСП	3,1	Б	74,0	2018
							Ос	111,0	
							С	5,0	
							Е	8,0	

Ведомость перечета деревьев, назначенных в рубку, и абрис лесного участка прилагаются (приложение 2 и 3 к Акту)

Меры по обеспечению возобновления:

Содействие естественному возобновлению

Мероприятия, необходимые для предупреждения повреждения или поражения смежных насаждений:  
Проведение лесопатологического контроля на смежных выделах

Сведения для расчета степени повреждения:

год образования старого сухостоя 2010;

основная причина повреждения древесины воздействие швалистых и ураганных ветров

Дата проведения обследований 22.09.17

Исполнитель работ по проведению лесопатологического обследования:

ФИО Серов В.Е.

Подпись 

Результаты проведения лесопатологического обследования лесных насаждений за

сентябрь  
(месяц) 2017 г.

Субъект Российской Федерации Тюменская область Лесничество (лесопарк) Уватское  
Участковое лесничество Горно-Слинкинское Урочище (лесная дача) Горнослинкинское сп

1	2	3	4	5	6	7	Таксационная характеристика							Распределение запаса насаждения по категориям состояния деревьев, %										31	32	33	34	3.1				
							8	9	10	11	12	13	14	15	16	17	18	19	20	21	22	23	24						25	26	27	28
Номер квартала	Номер выдела	Площадь выдела, га	Целевое назначение лесов	Категория защитных лесов	Номер лесопатологического выдела	Площадь лесопатологического выдела, га	состав	возраст, лет	средняя высота, м	средний диаметр, см	тип леса	полнота	бонитет	запас, км/га	Число деревьев на пробе, шт.	без признаков ослабления	ослабленные	сильно ослабленные	усыхающие	свежий сухой	старый сухой	свежий ветровал	старый ветровал	свежий бурелом	старый бурелом	аварийные деревья	Признаки повреждения деревьев	Доля поврежденных деревьев, %	Причина ослабления, повреждения	Подожит рубке, %	Назначенные мероприятия	
336	11	10,6	защит	132		3,1	4 Б	110	25	26	рт	0,7	2	230	35	66,5	7,7				5,2	10,3		10,3			205,217,	25,7	25,9	25,9	ВСП	
				150			4 Ос	27	32						39	47,5	13,6			4,5	20,4		14,0			610,133,	30,8	38,9	882,881,			
							1 С	22	26						8	92,8						7,2					101,161	12,5	7,2	300,824		
							1 Е	22	24						7	89,5						10,5						14,3	10,5			
															89	62,8	8,8			4,1	16,2		8,1					28,4	28,4	ВСП	3.1	

Показатели, не соответствующие таксационному описанию отмечаются "х"

Исполнитель работ по проведению лесопатологического обследования

ФИО Егоров В. Е.  Телефон 83456789-1-37

Дата составления документа 22.09.17



**Ведомость перечета деревьев назначенных в рубку**

ВРЕМЕННАЯ ПРОБНАЯ ПЛОЩАДЬ № \_\_\_\_\_

Субъект Российской Федерации \_\_\_\_\_ Тюменская область \_\_\_\_\_  
Лесничество (лесопарк) \_\_\_\_\_ Уватское \_\_\_\_\_ Квартал \_\_\_\_\_ 336 \_\_\_\_\_ Выдел \_\_\_\_\_ 11 \_\_\_\_\_  
Площадь \_\_\_\_\_ 3,1 \_\_\_\_\_ га, \_\_\_\_\_ .

Номер очага вредных организмов \_\_\_\_\_ . Размер пробной площади \_\_\_\_\_ 0,3 \_\_\_\_\_ га.

Таксационная характеристика:  
тип леса \_\_\_\_\_ рт \_\_\_\_\_ состав \_\_\_\_\_ 4Б4Ос1С1Е \_\_\_\_\_ ; возраст \_\_\_\_\_ 110 \_\_\_\_\_ ; Бонитет \_\_\_\_\_ 2 \_\_\_\_\_ ;  
полнота \_\_\_\_\_ 0,7 \_\_\_\_\_ ; запас на га \_\_\_\_\_ 230 \_\_\_\_\_ ; возобновление \_\_\_\_\_ 7Е2П1К (30) 3,0 м, 2,0 т.шт/га \_\_\_\_\_

Время и причины ослабления: бурелом, ветровал в результате ураганного ветра 2017 г., морозы.

Тип очага вредных организмов: эпизодический, хронический (подчеркнуть)


Фаза развития очага вредных организмов: начальная, нарастания численности, собственно вспышка, кризис (подчеркнуть).

Состояние лесного насаждения, намечаемые мероприятия:

Насаждение пройдено шквалистыми и ураганными ветрами текущего года, в результате этого в насаждении присутствует ветровал, бурелом, также есть деревья с усыхающими вершинами прошлых лет > 2/3 длины кроны, с усыханием < 1/4 ветвей в кроне свежее, на отдельных деревьях имеются морозобоины, в насаждении присутствуют деревья отработанные стволовыми вредителями. Лесное насаждение на площади 3,1 га частично утратило жизнеспособность и по своему санитарному состоянию требует проведения выборочной санитарной рубки, по результатом которой полнота останется не ниже минимально допустимого значения, при которой обеспечивается способность древостоя выполнять функцию, соответствующей категории защитности.

Исполнитель работ по проведению лесопатологического обследования:

ФИО \_\_\_\_\_ Егоров В. Е. \_\_\_\_\_

Подпись \_\_\_\_\_ 

Дата составления документа \_\_\_\_\_ 22.09.17 \_\_\_\_\_

Телефон \_\_\_\_\_ 8(34561)28-1-37 \_\_\_\_\_

## ВЕДОМОСТЬ ПЕРЕЧЕТА ДЕРЕВЬЕВ

временная пробная площадь . Площадь на пробе - 0,3 га

Порода: Береза - разряд высот 3

Ступени толщины, см	Количество деревьев по категориям состояния, шт.																	Всего деревьев по ступеням толщины	
	I	II		III	IV		V		VI			ветровал, бурелом			аварийные деревья			шт.	в т.ч. подлежат рубке, %
			3*		НЗ	3*	НЗ	З	НЗ	З	О	НЗ	З	О	НЗ	З	О		
1	2	3	4	5	6	7	8	9	10	11	12	13	14	15	16	17	18	19	20
8																		0	
12																			
16		1																1	0
20	2	1																3	0
24	3	1																5	20
28	2	2										1	2					7	43
32	4											1	2					7	43
36	5												1					6	17
40	5												1					6	17
Итого, шт.	21	5	0	0	0	0	0	0	0	0	2	7	0	0	0	0	0	35	25,7
%	60,0	14,3									5,7	20,0						100	
Запас	19,41	2,24									1,52	6,03						29,20	25,9
% от запаса	66,5	7,7									5,2	20,6						100	

Порода: Осина - разряд высот 2

Ступени толщины, см	Количество деревьев по категориям состояния, шт.																	Всего деревьев по ступеням толщины	
	I	II		III	IV		V		VI			ветровал, бурелом			аварийные деревья			шт.	в т.ч. подлежат рубке, %
			3*		НЗ	3*	НЗ	З	НЗ	З	О	НЗ	З	О	НЗ	З	О		
1	2	3	4	5	6	7	8	9	10	11	12	13	14	15	16	17	18	19	20
8																		0	
12																		0	
16	3	1																4	0
20	3	2										2						7	29
24	5	2										1						8	13
28	4	1										3						8	38
32	2	1										1						4	25
36	3											1	4					8	63
40																		0	
Итого, шт.	20	7	0	0	0	0	0	0	0	0	1	11	0	0	0	0	0	39	30,8
%	51,3	17,9									2,6	28,2						100	
Запас	13,51	3,85									1,29	9,78						28,43	38,9
% от запаса	47,5	13,6									4,5	34,4						100	

Порода: Сосна - разряд высот 4

Ступени толщины, см	Количество деревьев по категориям состояния, шт.																	Всего деревьев по ступеням толщины	
	I	II		III	IV		V		VI			ветровал, бурелом			аварийные деревья			шт.	в т.ч. подлежат рубке, %
			3*		НЗ	3*	НЗ	З	НЗ	З	О	НЗ	З	О	НЗ	З	О		
1	2	3	4	5	6	7	8	9	10	11	12	13	14	15	16	17	18	19	20
8																			
12																			
16																			
20																			
24	1											1						2	50
28	2																	2	0
32	2																	2	0
36	2																	2	0
40																		0	
Итого, шт.	7											1						8	12,5
%	87,5											12,5						100	
Запас	6,27											0,49						6,76	7,2
% от запаса	92,8											7,2						100	

Порода: Ель - разряд высот 3

Ступени толщины, см	Количество деревьев по категориям состояния, шт.																	Всего деревьев по ступеням толщины	
	I	II		III	IV		V		VI			ветровал, бурелом			аварийные деревья			шт.	в т.ч. подлежат рубке, %
		3*	НЗ		З*	НЗ	З	НЗ	З	О	НЗ	З	О	НЗ	З	О			
1	2	3	4	5	6	7	8	9	10	11	12	13	14	15	16	17	18	19	20
8																			
12																			
16	1																		
20																			
24	1											1						2	50
28	3																	3	0
32																		0	0
36	1																	1	0
40																			
Итого, шт.	6											1						7	14,3
%	85,7											14,3						100	
Запас	4,11											0,48						4,59	10,5
% от запаса	89,5											10,5						100	

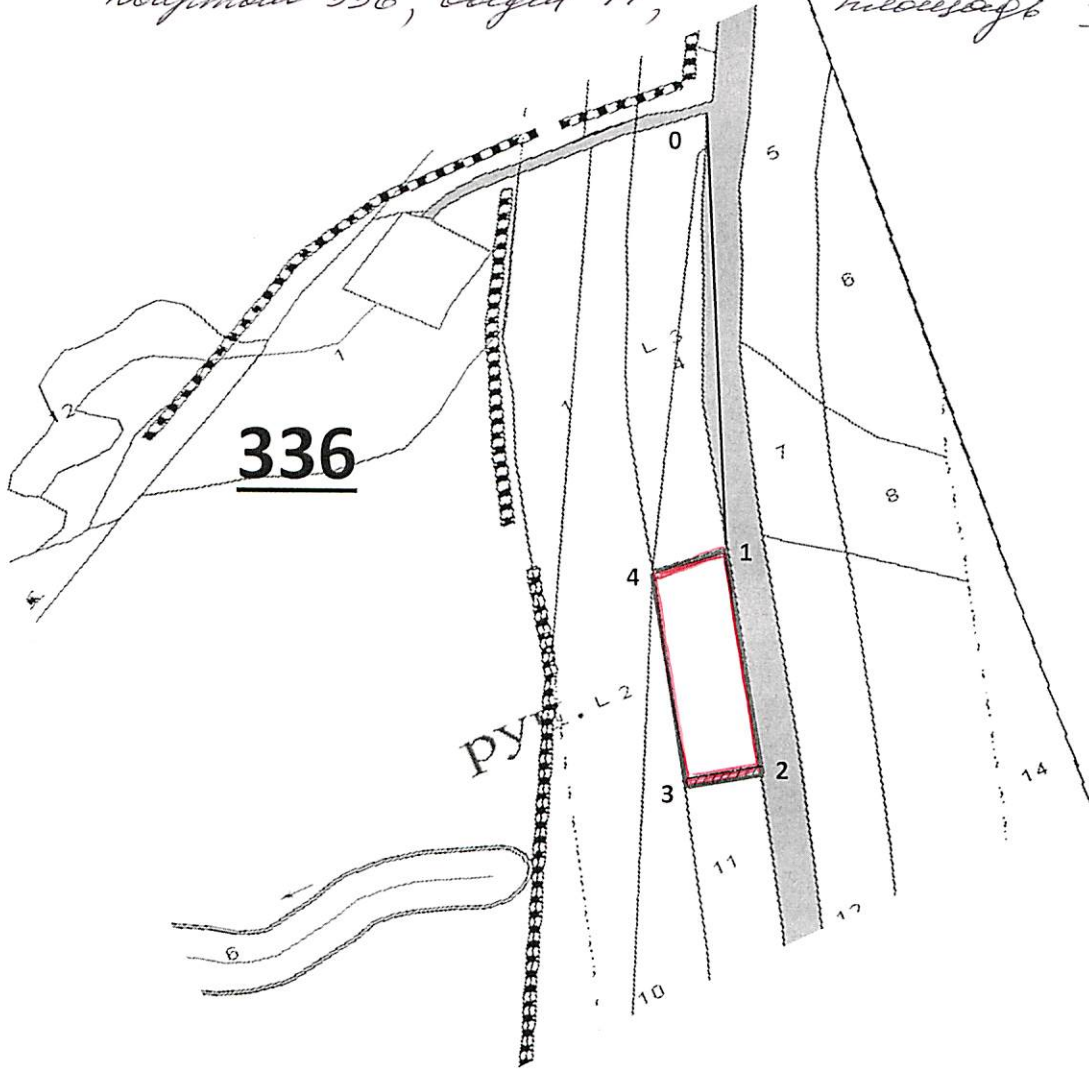
Всего на пробе																				
Итого, шт.	54	12	0	0	0	0	0	0	0	0	0	3	20	0	0	0	0	0	89	25,9
%	60,7	13,6										3,4	22,5						100	25,9
Запас	43,30	6,09										2,81	16,78						68,98	28,4
Итого %	62,8	8,8										4,1	24,3						100	28,4

Абрис участка

M 1:10 000

Увостское лесничество  
Торношенинское угодное п-во Торношенинское СН  
квартал 336, выдел 11, площадь 3,1 га

С  
Ю



№ выдела	Ленты (круговой площадки) перечета				
	№ ленты (площадки)	длина, м	ширина, м	радиус, м	площадь, га
11	1	100	30		0,3

Номера точек	Координаты	Румбы линий	Длина, м
0	с.ш. 58°49'33,0" в.д. 068°58'00,3"	ЮВ:5°	832
1	с.ш. 58°49'09,7" в.д. 068°57'48,8"	ЮВ:5°	310
2	с.ш. 58°49'59,7" в.д. 068°57'46,1"	ЮЗ:85°	100
3	с.ш. 58°49'00,4" в.д. 068°57'39,6"	СЗ:5°	310
5	с.ш. 58°49'10,1" в.д. 068°57'43,5"	СВ:85°	100

Условные обозначения: пробная площадка - участок проведения лесопатологического обследования

Исполнитель работ по проведению лесопатологического обследования:

ФИО Егоров В.Е.

Подпись

Дата составления документа 22.09.17

Телефон 8(34561)22-1-37



Лесничество Уватский сельский

Уч. лесничество(урочище) Горнослинкинское СП

Квартал 336

Категория защитности ЗАЩИТНЫЕ ПОЛОСЫ ЛЕСОВ ВДОЛЬ АВТО.ДОРОГ

№	Пло- щадь, га	Состав, подрост, подлесок, почва, рельеф, особенности выдела	Э л я л е р е с у м а - н т	В о р с а о с т а	Д и в и л р о с т ы а р р	К г л р о с т ы а р р	Б и л р о с т ы а р р	Тип леса тип лесор. услов.	П л н о т а	Запас сырой раст. леса, м3			Запас на выделе, м3					Хозяйственные распоряжения			
										На га	Общий на выдел	В т.ч по сост. пород	К л т о в а р	Сухо стоя	Ре- дин	Един дер. ест. воз.	Захламлен. Общий Лик- вида				
1	2	3	4	5	6	7	8	9	10	11	12	13	14	15	16	17	18	19	20	21	22
11	10.6	4Б40С1С1Е	1 Б 1 ОС 1 С 1 Е	110 0 90 0	25 27 22 22	26 32 26 24	11 7 2	РТ	0.7	230	2438	975 975 244 244	3 4 1 1								РУБКА ОБНОВЛЕН 20%

ОЗУ: Придорожные полосы лесов

Подрост: 7Е2П1К (30) 3 м,0 тыс.шт/га,

Особенности выдела: Класс пожарной опасности - 4

10.6 Итог по кварталу № 336

2438  
по составляющим породам:

Б	975
ОС	975
С	244
Е	244

Сумма основных показателей по отчету:

Площадь(га)  
10.6Запас(кбм)  
2438КОПИЯ  
ВЕРНА