

УТВЕРЖДАЮ:
Директор Департамента
лесного комплекса Тюменской
области

В.В. Артановский



Дата 04.10.2017

**Акт
лесопатологического обследования № 21**

лесных насаждений

Тюменского

лесничества (лесопарка)

Тюменская область

(субъект Российской Федерации)

Способ лесопатологического обследования:

1. Визуальный

2. Инструментальный

Место проведения

Участковое лесничество	Урочище (дача)	Квартал (кварталы)	Выдел (выделы)	Площадь, га
Туринское	Туринское	2	9	11,7

Лесопатологическое обследование проведено на общей площади

7,00

га.



1. Визуальное лесопатологическое обследование.

Наземное

Дистанционное

1.1. На площади 7,0 га фактическая таксационная характеристика лесного насаждения соответствует (не соответствует) таксационному описанию (нужное подчеркнуть).
 Причины несоответствия

Список участков с выявленными несоответствиями приведен в приложении 1 к настоящему Акту.

1.2. Лесные насаждения с нарушенной и утраченной устойчивостью выявлены на площади 0 га.

Участковое лесничество	Урочище (дача)	Площадь, га		Причина ослабления (гибели)
		с нарушенной устойчивостью	с утраченной устойчивостью	
-	-	-	-	-

Состояние обследованных лесных насаждений приведено в приложениях 1.1-1.4 к Акту в зависимости от метода проведения ЛПО.

1.3. В обследованных лесных участках прогнозируется:

Прогноз	Площадь, га
Ослабление лесных насаждений	-
Усыхание лесных насаждений различной степени	-
Развитие очагов вредных организмов	-

1.4. Обнаружено загрязнение лесного участка отходами и выбросами: промышленными
 бытовыми

Вид загрязнения	Размеры загрязнения			Объем, кубм	Площадь загрязнения, га
	длина, м	ширина, м	высота, м		
-	-	-	-	-	-

ЗАКЛЮЧЕНИЕ

Оценка текущего санитарного и лесопатологического состояния лесных насаждений, назначенные профилактические мероприятия по защите лесов, агитационные мероприятия:
 Состояние древостоя, причины повреждения ослабления деревьев и рекомендуемые санитарно-оздоровительные мероприятия: насаждение пройдено лесным пожаром 2014 г (низовым устойчивым слабой интенсивности), характеризуется признаком: слабым ожогом стволов (камбий не поврежден). Состояние древостоя - удовлетворительное. Насаждение представлено 100% от запаса здоровыми деревьями. Насаждению не требуется проведение санитарно-оздоровительных мероприятий.

Исполнитель работ по проведению лесопатологического обследования:

ФИО Первунин Д.С.

Подпись

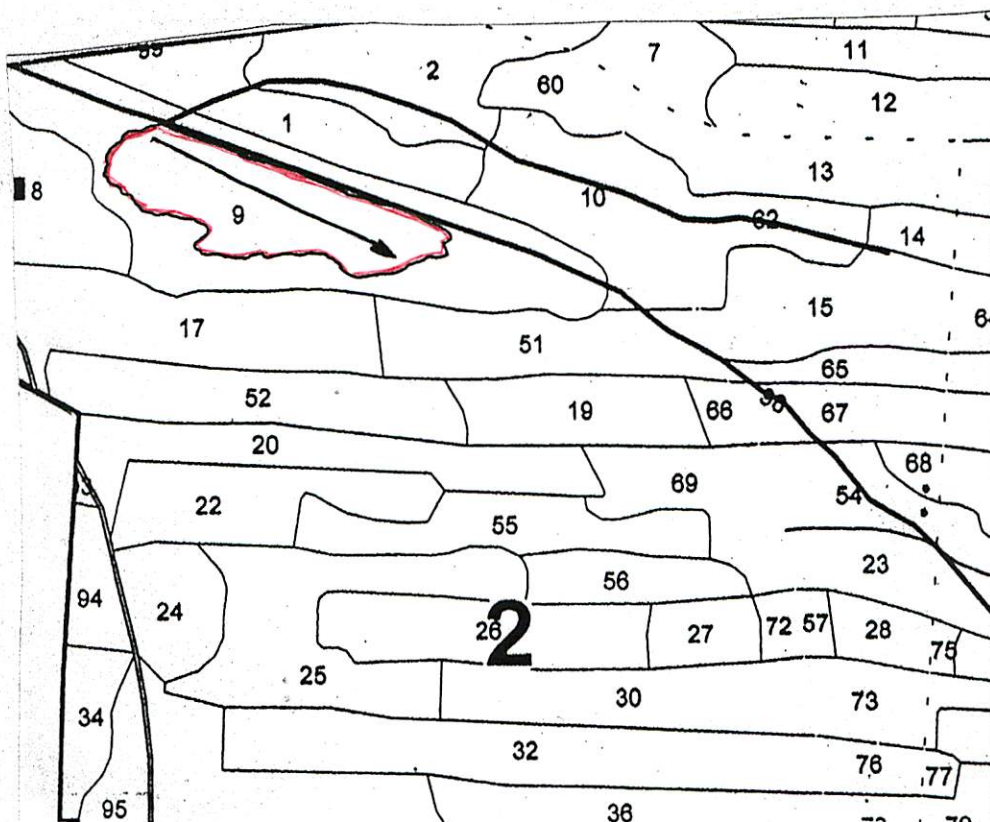


Абрис участка

М 1:10000

Туринское участковое лесничество
Квартал 2 выдел 9 площадь 7,0 га



C



Ю

№ выдела	Ленты (круговой площадки) перечета				
	№ ленты (площадки)	длина, м	ширина, м	радиус, м	площадь, га

Номера точек	Координаты	Румбы линий	Длина, м
1	N 57° 22. 621'		
	E 065° 02. 369'		
2	N 57° 22. 517'		
	E 065° 02. 687'		

Условные обозначения:  участок обследования
 направление маршрутного хода.

Исполнитель работ по проведению лесопатологического обследования:

ФИО Первунин Дмитрий Сергеевич

Подпись 

Дата составления документа 22.09.17

Телефон 8(3452) 77-01-42

Лесничество 01_ТУРИНСКОЕ			1 Категория защитности ЗАПРЕТНЫЕ НЕРЕСТОВЫЕ ПОЛОСЫ ЛЕСОВ											Квартал 2							
Н в о ы м д е е р л а	Пло- щадь, га	Состав, подрост, подлесок, почва, рельеф, особенности выдела	Э л я р е с у м а р н т	В о л е з р с а о т т	Д и в ы с о т а	К л г р о л р р	Б и н т е р т	Тип леса тип лесор. услов.	П л н о т а	Запас сырораств. леса, м3	Запас на выделе, м3						Хозяйственные распоряжения				
											На га	Общий на выдел	В т.ч по сост. пород	К л т о в а р	Сухо стоя	Ре- дин		Един дер. ест. воз.	Общий лик- вида		
1	2	3	4	5	6	7	8	9	10	11	12	13	14	15	16	17	18	19	20	21	22

9	11.7	7Б2ОС1С	1 Б	5	2	4	1	1	2	РТ	0.4	5	59	41	0	10			10		УБ.ЗАХЛ. УБ.СУХ.
		10С	1 ОС	5	3	4								12	0						
		10С	1 С	5	1	2								6	0						
		Подлесок: ШП М Р Редкий	9 С	115	24	32	1	1	2	РТ	0	5	59	59	1			59			

Подлесок: ШП М Р Редкий

Особенности выдела: Класс пожарной опасности 3, Возобновившаяся вырубка

Характеристика почвы: Тип почвы - 1, Механ.состав почвы - Супесчаная, Степень влажности - Свежая,

Степень задернения - Среднее

Повреждение насаждения: Тип повреждения - Низовым пожаром, Год повреждения - 03, Поврежденная порода - Сосна,

Степень повреждения - Сильная(31% и более)

11.7 Итог по кварталу № 2

по составляющим породам: 118 10 0 59 10 0

Б 41
ОС 12
С 65

Сумма основных показателей по отчету:

Площадь(га)
11.7

Запас(кбм)
118

КОПИЯ
ВЕРНА