

УТВЕРЖДАЮ:

Директор Департамента
лесного комплекса Тюменской области

Н.Ф. Туртов
Дата 28.03. 2018 г.

Акт
лесопатологического обследования № 20
лесных насаждений Исетского лесничества
Тюменской области

Способ лесопатологического обследования: 1. Визуальный



2. Инструментальный



Место проведения

Участковое лесничество	Урочище (дача)	Квартал (кварталы)	Выдел (выделы)	Площадь, га
Северо-Исетское		27	36	2,9 (0,5)

Лесопатологическое обследование проведено на общей площади 0,5 га.

Арендатор, в соответствии с договором № 11/др от 26.09.2007 г., соглашение от 15.10.2009 г № 3-П о перенайме, дополнительное соглашение к соглашению № 3-П о перенайме от 20.11.2009г., дополнительное соглашение № 1 от 16.11.2009г., дополнительное соглашение № 2 от 12.02.20014 г., дополнительное соглашение № 3 от 29.05.2017 г., ООО «Регион Лес-72». Кадастровый номер лесного участка, номер учетной записи в ГЛР: 72:09:00 00 000:561/17//0052-2015-12-09. Вид разрешенного использования лесов: заготовка древесины.

Александр О.

1. Визуальное лесопатологическое обследование: кв 27, выд 36, л/п выдел 36-1.

Наземное

Дистанционное

1.1. На площади 0,5 га фактическая таксационная характеристика лесного насаждения соответствует (не соответствует) таксационному описанию.

1.2. Лесные насаждения с нарушенной и утраченной устойчивостью выявлены на площади 0,5 га:

Участковое лесничество	Урочище (дача)	Площадь, га		Причина ослабления (гибели)
		с нарушенной устойчивостью	с утраченной устойчивостью	
Северо-Исетское		-	0,5	821,822
Итого		-	0,5	

Состояние обследованных лесных насаждений приведено в приложении 1.1. к Акту.

1.3. В обследованных лесных участках прогнозируется:

Прогноз	Площадь, га
Ослабление лесных насаждений	-
Усыхание лесных насаждений различной степени	-
Развитие очагов вредных организмов	-

1.4. Обнаружено загрязнение лесного участка отходами и выбросами: промышленными
бытовыми

Вид загрязнения	Размеры загрязнения			Объем, кубм	Площадь загрязнения, га
	длина, м	ширина, м	высота, м		
-	-	-	-	-	-
-	-	-	-	-	-

ЗАКЛЮЧЕНИЕ

Оценка текущего санитарного и лесопатологического состояния лесных насаждений, назначенные профилактические мероприятия по защите лесов, агитационные мероприятия:

Санитарное состояние лесного насаждения, поврежденного от воздействия неблагоприятных погодных условий, не удовлетворительное.

Лесное насаждение, на котором было проведено лесопатологическое обследование, на 93 % от запаса представлено старым буреломом и ветровалом. Согласно пункту 46, приказа Минприроды России от 16 сентября 2016 года № 480, в лесных насаждениях с наличием более 50% ветровала, бурелома, снеголома, упавших деревьев в результате пожара назначение СОМ проводится визуальным способом, а недостающая информация переносится из таксационных описаний.

На площади 0,5 га выявлено насаждение с утраченной устойчивостью, требуется проведение выборочной санитарной рубки, так как данное насаждение относится к ОЗУ (опушки леса примыкающие к дороге) в которых, согласно Приложению к Правилам осуществления мероприятий по предупреждению распространения вредных организмов, минимальные допустимые значения полноты, до которых назначаются выборочные санитарные рубки, не лимитируются.

Дата составления документа 15.03.18.

Исполнитель работ по проведению лесопатологического обследования:

Начальника отдела ЗЛ и ГЛПМ

Филиала ФБУ «Рослесозащита» - «ЦЗЛ Тюменской области»

Постовалов Е.В.

2. Инструментальное лесопатологическое обследование: кв 27, выд 36, л/п выдел 36-1.

Наземное

Дистанционное

2.1. Фактическая таксационная характеристика лесного насаждения соответствует (не соответствует) (нужное подчеркнуть) таксационному описанию.

2.2. Состояние насаждений: с нарушенной устойчивостью

с утраченной устойчивостью

причины повреждения:

Воздействия сильных ветров прошлых лет, повлекшие наклон более 10°, изгиб или вывал деревьев (821); воздействие шквалистых и ураганных ветров прошлых лет, повлекшие слом стволов деревьев (822).

заселено (отработано) стволовыми вредителями:

Вид вредителя	Порода	Встречаемость (% заселенных деревьев)	Степень заселения лесного насаждения (слабая, средняя, сильная)
-	-	-	-
-	-	-	-

Повреждено огнем:

Вид пожара	Порода	Состояние корневых лап		Состояние корневой шейки		Подсушивание луба	
		% поврежденных огнем корней	% деревьев с данным повреждением	Ожог корневой шейки по окружности (1/4; 2/4; 3/4; более 3/4)	% деревьев с данным повреждением	по окружности (1/4; 2/4; 3/4; более 3/4)	% деревьев в с данным повреждением
-	-	-	-	-	-	-	-
-	-	-	-	-	-	-	-

Поражено болезнями:

Вид болезни	Порода	Встречаемость (% пораженных деревьев)	Степень поражения лесного насаждения (слабая, средняя, сильная)
-	-	-	-
-	-	-	-

2.3. Выборке подлежит 90% деревьев/93% от запаса,

В том числе:

ослабленных _____ % (причины назначения) _____

сильно ослабленных _____ % (причины назначения) _____

усыхающих _____ % (причины назначения) _____

свежего сухостоя _____ % (причины назначения) _____

в том числе: свежего ветровала _____ %

свежего бурелома _____ %

старого ветровала 84/85 %

в том числе: старого бурелома 6/8 %

старого сухостоя _____ %

аварийных деревьев _____ %

2.4. Полнота лесного насаждения после уборки деревьев, подлежащих рубке, составит 0,05

Критическая полнота для данной категории лесных насаждений не лимитируется.

ЗАКЛЮЧЕНИЕ

С целью предотвращения негативных процессов или снижения ущерба от их воздействия назначено:

Участков ое лесничество	Урочище (дача)	Квартал	Выдел	Площадь выдела, га	Вид Мероприятия	Порода	Площадь мероприятия, га	Запас на выдел, куб.м	Крайние сроки проведения
Северо-Исетское		27	36	2,9	ВСП	Б	0,5	41,9	2018 г

Ведомость перечета деревьев, назначенных в рубку, и абрис лесного участка прилагаются (приложение 2 и 3 к Акту)

Меры по обеспечению возобновления:

мероприятия необходимые для проведения лесовосстановления на данной территории должны планироваться в соответствии с «Правилами лесовосстановления» утвержденными приказом №375 Минприроды России от 29.06.2016 года.

Мероприятия, необходимые для предупреждения повреждения или повреждения смежных насаждений:

- при разработке лесосек запрещается сдвигание порубочных остатков к краю леса (стене леса);
- при оставлении (хранении) заготовленной древесины в лесах в весенне-летний период на срок более 30 дней необходимо принять меры по предохранению ее от заселения стволовыми вредителями. Сроки запрета хранения (оставления) в лесу неокоренной (незащищенной) заготовленной древесины по лесным районам установлены согласно приложению № 2 к постановлению Правительства Российской Федерации от 20.05.2017 № 607 г. «О правилах санитарной безопасности в лесах»;
- при заселении заготовленной древесины стволовыми вредителями, должны быть приняты меры по предотвращению вылета насекомых либо необходим срочный вывоз этой древесины из леса;
- требуется установить санитарный и лесопатологический надзор за смежными насаждениями.

Сведения для расчета степени повреждения:

год образования старого сухостоя -;

основная причина повреждения древесины слом стволов деревьев при буреломе.

Дата проведения обследования 01.03.18 г.

Дата составления документа 15.03.18 г.

Исполнитель работ по проведению лесопатологического обследования:

Начальника отдела ЗЛ и ГЛПМ

Филиала ФБУ «Рослесозащита» - «ЦЗЛ Тюменской области» _____ Поставалов Е.В.

Ведомость перечета деревьев назначенных в рубку
ВРЕМЕННАЯ ПРОБНАЯ ПЛОЩАДЬ № 1

Субъект Российской Федерации Тюменская область

Лесничество (лесопарк) Исетское Квартал: 27 Выдел: 36 л/п выдел 36-1

Площадь 2.9 (0.5) га.

Номер очага _____ Размер пробной площади 0,5 га.

Таксационная характеристика:

Тип леса ТРБ Состав 10Б+ОС+С Возраст 40 Бонитет 3

Полнота 0,7 Запас на га 90 Возобновление _____

Время и причина ослабления насаждения Воздействия сильных ветров прошлых лет, повлекшие наклон более 10 , изгиб или вывал деревьев; воздействие шквалистых и уроганных ветров прошлых лет, повлекшие слом стволов деревьев.

Согласно пункту 46, приказа Минприроды России от 16 сентября 2016 года № 480, в лесных насаждениях с наличием более 50% ветровала, бурелома, снеголома, упавших деревьев в результате пожара назначение СОМ проводится визуальным способом, а недостающая информация переносится из таксационных описаний.

Тип очага вредных организмов: эпизодический, хронический (подчеркнуть)

Фаза развития очага вредных организмов: начальная. нарастание численности, собственно вспышка, кризис (подчеркнуть)

Состояние насаждения, намечаемые мероприятия:

состояние насаждения не удовлетворительное,
требуется проведение выборочной санитарной рубки на площади 0.5 га

Исполнитель работ по проведению лесопатологического обследования:

Ф.И.О. Постовалов Е.В.

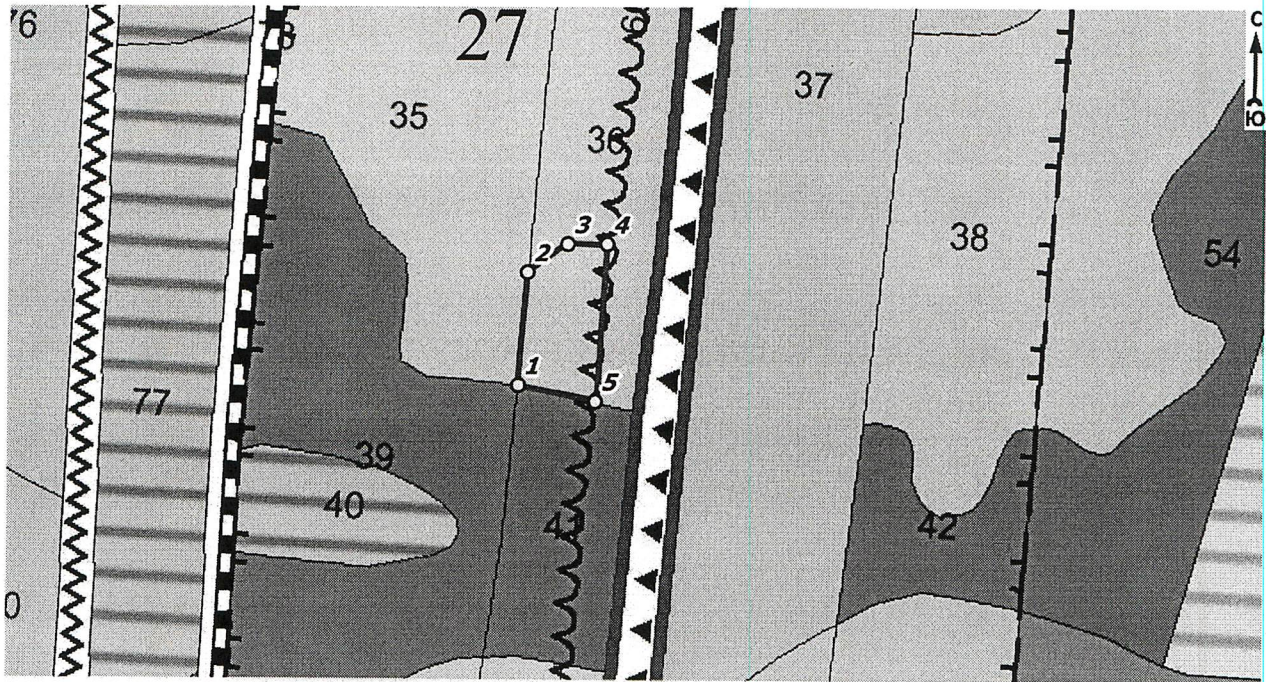
Подпись 

Дата составления документа 15.03.18

Телефон 8 (3452) 43-31-77

Абрис участка

Лесничество: Исетское
Уч.лесничество: Северо-Исетское
Квартал: 27 Выдел: 36; л/п выдел 1
Площадь 0,5 га.
М 1:5 000



п/п	Широта, °	Долгота, °	Линии	Румбы	Длина, м
1	56.78768	65.38056	1-2	СВ 03°13'	75.9
2	56.78837	65.38059	2-3	СВ 66°26'	33.8
3	56.78856	65.38102	3-4	СВ 89°32'	27.5
4	56.78857	65.38146	4-5	ЮЗ 00°44'	106
5	56.78761	65.38143	5-1	СЗ 85°47'	54.4

Условные обозначения:

○ Угловые точки — Границы участка

Исполнитель работ по проведению лесопатологического обследования:

ФИО Александр Степанов Виноградов Подпись

Дата составления документа 15.03.18.

Телефон 8(3452) 43-31-77

