

УТВЕРЖДАЮ:
Директор Департамента
лесного комплекса Тюменской
области

В.В. Артановский



Дата

06.10.2012

**Акт
лесопатологического обследования № 20**

лесных насаждений

Уватского

лесничества (лесопарка)

Тюменская область

(субъект Российской Федерации)

Способ лесопатологического обследования:

1. Визуальный

2. Инструментальный

Место проведения

Участковое лесничество	Урочище (дача)	Квартал (кварталы)	Выдел (выделы)	Площадь, га
Верхне-Демьянское		169	11	65,6

Лесопатологическое обследование проведено на общей площади

5,50

га.



1. Визуальное лесопатологическое обследование.

Наземное

Дистанционное

1.1. На площади 5,5 га фактическая таксационная характеристика лесного насаждения соответствует (не соответствует) таксационному описанию (нужное подчеркнуть).

Причины несоответствия:

Список участков с выявленными несоответствиями приведен в приложении 1 к настоящему Акту.

1.2. Лесные насаждения с нарушенной и утраченной устойчивостью выявлены на площади 5,5 га.

Участковое лесничество	Урочище (дача)	Площадь, га		Причина ослабления (гибели)
		с нарушенной устойчивостью	с утраченной устойчивостью	
Верхне-Демьянское		5,5	-	864,851

Состояние обследованных лесных насаждений приведено в приложениях 1.1-1.4 к Акту в зависимости от метода проведения ЛПО.

1.3. В обследованных лесных участках прогнозируется:

Прогноз	Площадь, га
Ослабление лесных насаждений	5,5
Усыхание лесных насаждений различной степени	5,5
Развитие очагов вредных организмов	-

1.4. Обнаружено загрязнение лесного участка отходами и выбросами:

промышленными

бытовыми

Вид загрязнения	Размеры загрязнения			Объем, кубм	Площадь загрязнения, га
	длина, м	ширина, м	высота, м		
-	-	-	-	-	-

ЗАКЛЮЧЕНИЕ

Оценка текущего санитарного и лесопатологического состояния лесных насаждений, назначенные профилактические мероприятия по защите лесов, агитационные мероприятия:

По результатам лесопатологического обследования, проведенного в квартале 169 выделе 11 Верхне-Демьянского участкового лесничества на общей площади 5,5 га установлено, что лесные насаждения повреждены лесным пожаром 2016 года (на площади 5,1 га низовой устойчивый средней интенсивности, на площади 0,4 га - подземный), характеризуется признаком: ожог стволов 1-3 лет (камбий не поврежден), ожог стволов 1-3 лет камбий поврежден <3/4 окружности ствола, ожог стволов 1-3 лет камбий поврежден >3/4 окружности ствола. Состояние древостоя удовлетворительно. Насаждение представлено 75 % от запаса здоровыми деревьями, 17,0% ослабленными, 8,0% свежим сухостоем. Назначение санитарно-оздоровительного мероприятия в виде выборочной санитарной рубки не целесообразно, т.к насаждения являются эксплуатационными, 5-го класса бонитета. В связи с вышеизложенным рекомендую включить данный участок в рубку спелых и перестойных насаждений

Исполнитель работ по проведению лесопатологического обследования:

ФИО

Сударов А.В.

Подпись



Результаты проведения лесопатологического обследования лесных насаждений за сентябрь (месяц)

2017 г.

Субъект Российской Федерации
Участковое лесничество

Тюменская область
Верхне - Демьянское

Лесничество (лесопарк)
Урочище (лесная дача)

Уватское

№	Квартал	Выдел	Площадь выдела, га	Целевое назначение лесов	Категория защитных лесов	№ лесопатологического выдела	Площадь лесопатологического выдела, га	Таксационная характеристика										Распределение запаса насаждения по категориям состояния деревьев, %										Признаки повреждения деревьев	Доля поврежденных деревьев, %	Причина ослабления, повреждения	Подлежит рубке, %	Назначенные мероприятия		
								состав	порода	возраст, лет	средняя высота, м	средний диаметр, см	тип леса	полнота	бонитет	запас, кубм/га	Число деревьев на пробе, шт.	без признаков ослабления	ослабленные	сильно ослабленные	усыхающие	свежий сухой	старый сухой	свежий ветровал	старый ветровал	свежий бурелом	старый бурелом					аварийные деревья	вид	площадь, га
1	1	2	3	4	5	6	7	8	9	10	11	12	13	14	15	16	17	18	19	20	21	22	23	24	25	26	27	28	29	30	31	32	33	34
169	11	65.6	экспл			5.5	2	С	200	15	16	18	БСФ	0.5	5	120		71	20.0		9.0							324, 325, 326	23	851, 864				
	Итого					5.5												75.0	17.0		8.0													

Показатели, не соответствующие таксационному описанию отмечаются "!"

Исполнитель работ по проведению лесопатологического обследования

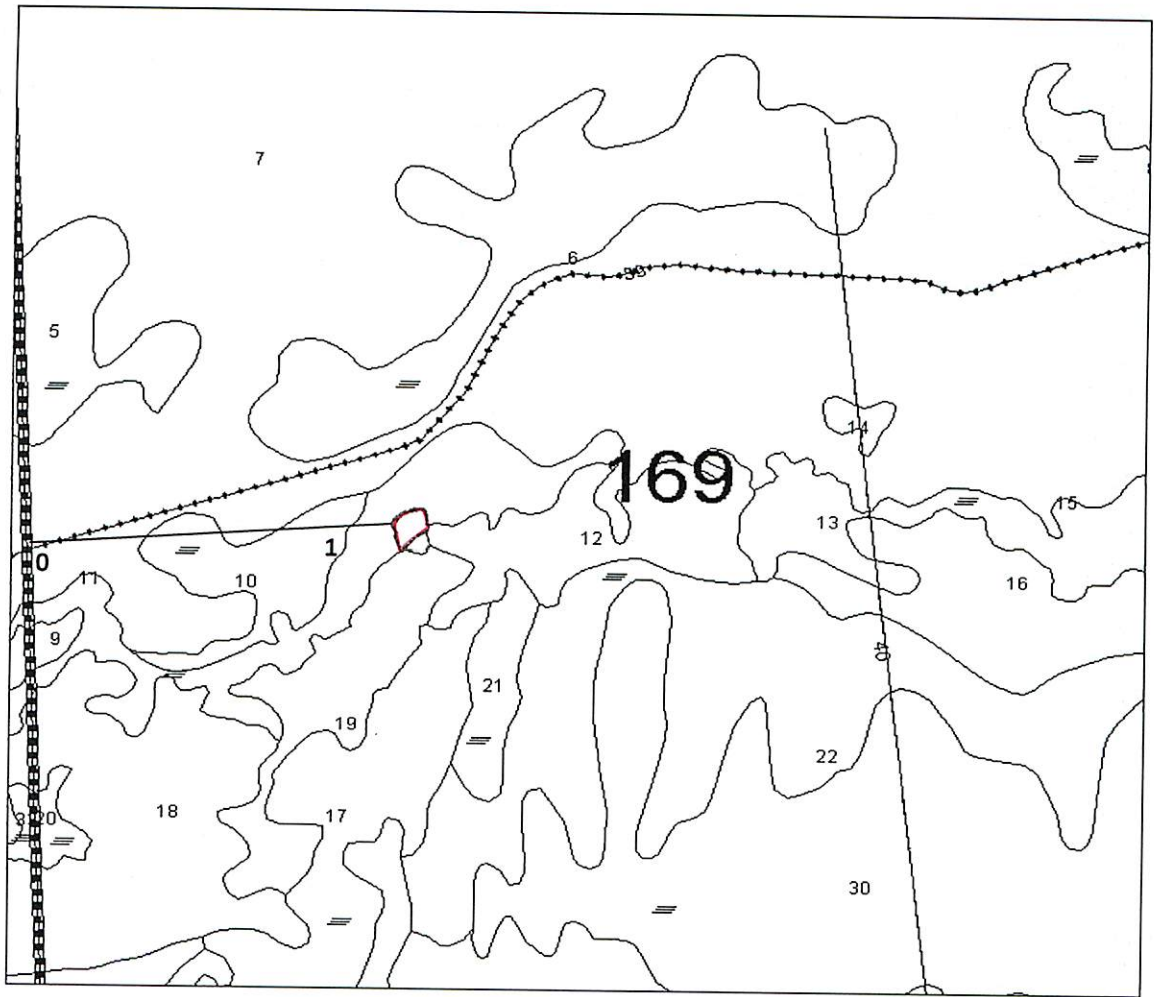
ФИО Суárov А.В.
Дата составления документа 29.09.17

Подпись [Подпись]
Телефон 9134567128-4-32

Абрис участка

Лесничество Уватское Участковое лесничество Верхне-Демьянское
 Квартал 169 Выдел (ы) 11 Площадь обследования 5,5 га

С М 1:25000
Ю



№ выдела	Ленты (круговой площадки) перече́та				
	№ ленты (площадки)	длина, м	ширина, м	радиус, м	площадь, га

Номера точек	Координаты	Румбы линий	Длина, м
0	с.ш. 58°47'17,4" в.д. 072°54'04,2"	ЮВ:89°	1235
1	с.ш. 58°47'12,1" в.д. 072°55'18,3"		

Условные обозначения:  - участок проведения лесопатологического обследования

Исполнитель работ по проведению лесопатологического обследования:

ФИО Сударов А. В.

Подпись 

Дата составления документа 22.09.17

Телефон 8(34561)28-1-37

№	Выдел	Площадь га	Состав, подрост, подлесок, почва, рельеф, особенности выдела	Э	Л	В	Д	К	Г	Б	Тип леса	Запас сырораста		Запас на выделе, м3		Хозяйственные распоряжения					
												П	О	К	Л		Т	Захламлен.			
1	2	3	4	5	6	7	8	9	10	11	12	13	14	15	16	17	18	19	20	21	22
11	65.6	6С2К2Б	1 С 1 К 1 Б	200 0 110	15 16 18	18 22 18	10 7 5	5	БСФ	0.5	7872	4723 1574 1574	1 1 3								

ОЗУ: Нет
 Особенности выдела: Класс пожарной опасности - 4

ИТОГ по кварталу № 169
 7871
 по составляющим породам:
 С 4723
 К 1574
 Б 1574

Сумма основных показателей по отчету:
 Площадь(га) 65.6
 Запас(кбм) 7871

