

УТВЕРЖДАЮ:
Директор Департамента
лесного комплекса Тюменской
области

В.В. Артановский 

Дата 10.10.2017

**Акт
лесопатологического обследования № 20**

лесных насаждений

Викуловского

лесничества (лесопарка)

Тюменская область

(субъект Российской Федерации)

Способ лесопатологического обследования:

1. Визуальный

2. Инструментальный

Место проведения

Участковое лесничество	Урочище (дача)	Квартал (кварталы)	Выдел (выделы)	Площадь, га
Викуловское сельское	Чуртанское с/п	233	40	1,0

Лесопатологическое обследование проведено на общей площади 1,00 га.



2. Инструментальное обследование лесного участка.

2.1. Фактическая таксационная характеристика лесного насаждения

соответствует (не соответствует)

таксационному описанию (нужное подчеркнуть).

Причины несоответствия:

Ведомость лесных участков с выявленными несоответствиями таксационным описаниям приведена в приложении 1 к настоящему Акту.

2.2. Состояние насаждений: с нарушенной устойчивостью

с утраченной устойчивостью

причины повреждения:

заселено (отработано) стволовыми вредителями

Вид вредителя	Порода	Встречаемость	Степень заселения

повреждено огнем

Вид пожара	Порода	Состояние корневых лап		Состояние корневой шейки		Подсушивание луба	
		% поврежденных огнём корней	% деревьев с данным повреждением	ожог корневой шейки по окружности (1/4; 2/4; 3/4; более 3/4)	% деревьев с данным повреждением	по окружности (1/4; 2/4; 3/4; более 3/4)	% деревьев с данным повреждением
867	Б			менее 3/4	32	более 3/4	68,0

заражено болезнями

Вид болезни	Порода	Встречаемость (% пораженных деревьев)	Степень поражения лесного насаждения (слабая, средняя, сильная)

2.3. Выборке подлежит 68 % деревьев

в том числе:

ослабленных _____ % (причины назначения) _____ ;

сильно ослабленных _____ % (причины назначения) _____ ;

усыхающих 11 % (причины назначения) _____ ;

свежего сухостоя 12 % , _____ ;

в том числе: свежего ветровала _____ %;

свежего бурелома _____ % ,

старого ветровала _____ % ,

в том числе: старого бурелома 45 %;

старого сухостоя _____ % ,

аварийных _____ % .

пожар прошлых лет, высушивание луба >3/4

2.4. Полнота лесного насаждения после уборки деревьев, подлежащих рубке, составит 0,2 .
Критическая полнота для данной категории лесных насаждений составляет 0,5 .

ЗАКЛЮЧЕНИЕ

С целью предотвращения негативных процессов или снижения ущерба от их воздействия назначено:

Участковое лесничество	Урочище (дача)	Квартал	Выдел	Площадь выдела, га	вид мероприятия	Площадь мероприятия, га	Порода	запас на выдел, куб.м	Крайние сроки проведения
Викуловское сельское	Чуртанское с/п	233	40	1	ССР	1	Б	140	2018-2019

Ведомость перечета деревьев, назначенных в рубку, и абрис лесного участка прилагаются (приложение 2 и 3 к Акту)

Меры по обеспечению возобновления:

Искусственное лесовосстановление (создание лесных культур)

Мероприятия, необходимые для предупреждения повреждения или поражения смежных насаждений:
за смежными насаждениями установит лесопатологический контроль

Сведения для расчета степени повреждения:

год образования старого сухостоя _____;

основная причина повреждения древесины

устойчивый низовой пожар 4-10 летней давности средней интенсивности

Дата проведения обследований 25.09.17

Исполнитель работ по проведению лесопатологического обследования:

ФИО Янков Г.А.

Подпись Янков

Результаты проведения лесопатологического обследования лесных насаждений за

2017 г.

сентябрь
(месяц)

Субъект Российской Федерации
Участковое лесничество

Тюменская область
Викуловское сельское

Лесничество (лесопарк)
Урочище (лесная дача)

Викуловское
Чуртанское с/п

1	2	3	4	5	6	7	Таксационная характеристика								Распределение запаса насаждения по категориям состояния деревьев, %										Назначенные мероприятия								
							8	9	10	11	12	13	14	15	16	17	18	19	20	21	22	23	24	25	26	27	28	29	30	31	32	33	34
Номер квартала	Номер выдела	Площадь выдела, га	Лесное назначение лесов	Категория защитных лесов	Номер лесопатологического выдела	Площадь лесопатологического выдела, га	состав	порода	возраст, лет	средняя высота, м	средний диаметр, см	тип леса	полнота	тоннет	запас, км/га	Число деревьев на пробе, шт.	без признаков ослабления	ослабленные	сильно ослабленные	усыхающие	свежий сухой	старый сухой	свежий ветровал	старый ветровал	свежий бурелом	старый бурелом	аварийные деревья	Признаки поврежденная деревьев	Доля поврежденных деревьев, %	Причина ослабления, поврежденная	Подлежит рубке, %	вид	площадь, га
233	40	1	защ.	полосы вдоль ж/д и авто дорог	-	1,0	Б	55	20	22	рт	0,6	2	140	202	26,0	15,0	13,0	10,0	36	306, 329, 218	100	867, 822	59	ССР	ССР	1,0						
							Итого																										

Показатели, не соответствующие таксационному описанию отмечаются ""*

Исполнитель работ по проведению лесопатологического обследования

ФИО Янков Г.А.

Янков

Дата составления документа 25.09.17

Телефон 8 (34557) 23882

Ведомость перечета деревьев назначенных в рубку

ВРЕМЕННАЯ ПРОБНАЯ ПЛОЩАДЬ № 1

Субъект Российской Федерации
Лесничество (лесопарк) Викуловское Тюменская область
Квартал 233 Выдел 40
Площадь 1,0 га,

Номер очага вредных организмов - . Размер пробной площади 1 га.

Таксационная характеристика:
тип леса рт ; состав 10Б ; возраст 25 ; Бонитет 2 ;
полнота 0,6 ; запас на га 140 ; возобновление искусственное лесовосстановление

Время и причины ослабления насаждения: устойчивый пожар 4-10 летней давности, воздействие шквалистых и ураганных ветров прошлых лет, повлекшие слом стволов деревьев, на участке присутствует старый бурелом.

Тип очага вредных организмов: эпизодический, хронический (подчеркнуть)

Фаза развития очага вредных организмов: начальная, нарастания численности, собственно вспышка, кризис (подчеркнуть).

Состояние лесного насаждения, намечаемые мероприятия:

Насаждение пройдено устойчивым низовым пожаро 4-10 летней давности, подвержено воздействию шквалистых и ураганных ветров прошлых лет, повлекшие слом стволов деревьев. Состояние древостоя - неудовлетворительное. Насаждению требуется проведение сплошной санитарной рубки.

Исполнитель работ по проведению лесопатологического обследования:

ФИО Янков Г.А.

Подпись Янков

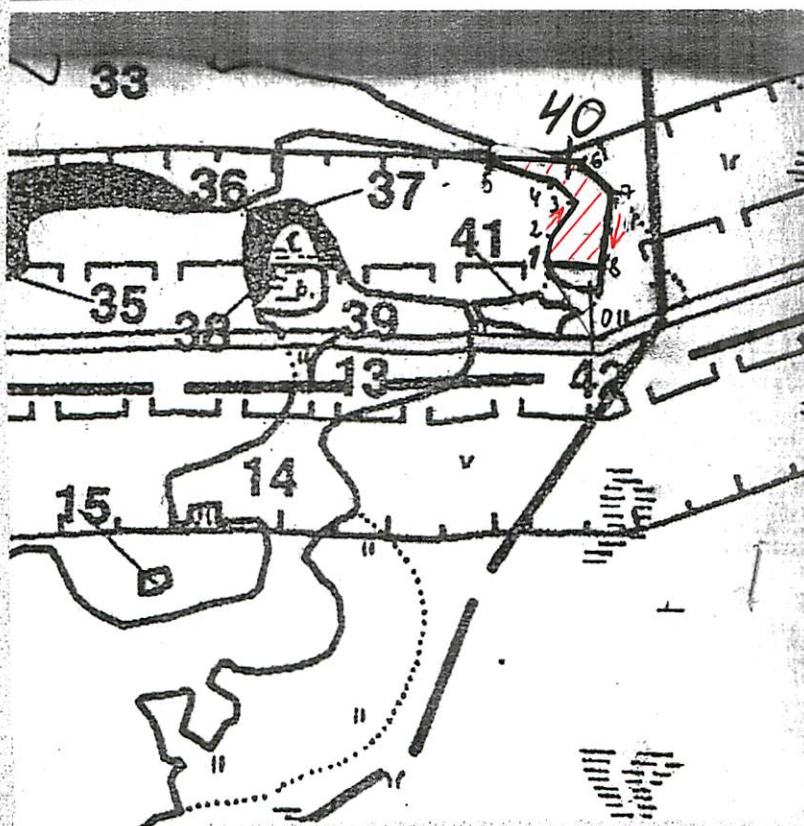
Дата составления документа 25.09.17

Телефон 8(34557)23882

Абрис участка

Район	Викуловский				
частковое лесничество	Викуловское сельское				
двор/сельское поселение	Чуртанское с/п				
квартал	233	выдел	40	площадь	1
М 1:10000					

С



Ю

№ выдела	Ленты (круговой площадки) перечета				
	№ ленты	длина, м	ширина, м	радиус, м	площадь, га

Номера точек	Координаты	Румбы линий	Длина, м
0-1		СЗ-31	121
1-2	N 56° 49,425' E 070° 35,979'	СВ-12	53
2-3	N 56° 49,433' E 070° 35,978'	СВ-23	50
3-4	N 56° 49,431' E 070° 35,979'	СЗ-46	37
4-5	N 56° 49,428' E 070° 35,981'	СЗ-67	124
5-6	N 56° 49,430' E 070° 35,980'	ЮВ-83	145
6-7	N 56° 49,428' E 070° 35,977'	ЮВ-51	62
7-8	N 56° 49,425' E 070° 35,974'	ЮЗ-10	97
8-1	N 56° 49,429' E 070° 35,977'	ЮЗ-73	68

Условные обозначения: - площадь обследования и площадь назначения СОМ

1 - начало маршрутного хода

- направление маршрутного хода

8 - конец маршрутного хода

Исполнитель работ по проведению лесопатологического обследования:

ФИО Янков Г.А.

Подпись Янков

Дата составления документа 25.09.17

Телефон 8(34557) 23882

ЧУРТАНСКОЕ сельское поселение

ЗАЩИТ. ПОЛ. ЛЕСОВ ВД. Ж/Д И А/ДОРОГ

Квартал 233

№	Пло-щадь	Состав	Подрост	по	Я	Вы-	Эле-	Воз-	Вы-	Ди-	Кл-	Гр-	Бо-	Тип	Полн-	Запас	сырораст.	Кл-	Запас	на	выделе,	дес.М3	Хозяйственные мероприятия
1	2	3	4	5	6	7	8	9	10	11	12	13	14	15	16	17	18	19	20	21	22	23	24

39	1,5	8Б20С	1	21	Б	55	21	24	6	3	2	РТСН	0,6	15	23	18	2						рубка переф. 10%		
подлесок: ИВК средний повреждение болезнями леса, ОСИНА, сильная поврежденность, трутовик ложный класс пожар. опасности-3, полнота неравномерная озу: опушки леса примыкающие к дорогам																									
40	1,0	фонд добров.-выбор. рубок 10Б	1	20	Б	55	20	22	6	3	2	РТ	0,6	14	14	14	2								
подлесок: ШП редкий класс пожар. опасности-3																									
41	,4	10Б	1	11	Б	25	11	6	3	2	2	РТ	0,5	5	2	2									
единичные деревья 10Б+ОС Б 55 20 24 подрост: 10Б (5) 1,5 м, 5,0 тыс. шт/га, благонадежный подлесок: ИВК средний класс пожар. опасности-3, полнота неравномерная озу: опушки леса примыкающие к дорогам																									
42	,2	10Б	1	21	Б	55	21	22	6	3	2	РТ	0,6	15	3	3	2						рубка переф. 10%		
подлесок: ШП редкий класс пожар. опасности-3 озу: опушки леса примыкающие к дорогам																									
Итого по категории														24,5											
по составляющим породам														423											
														Б	351										
														ОС	72										

КОПИЯ
ВЕРНА