

УТВЕРЖДАЮ:

Директор Департамента
лесного комплекса Тюменской
области

В.В. Артановский



Дата

24.10.2017

Акт

лесопатологического обследования № 20

лесных насаждений

Абатского

лесничества (лесопарка)

Тюменская область

(субъект Российской Федерации)

Способ лесопатологического обследования:

1. Визуальный

2. Инструментальный

Место проведения

| Участковое лесничество | Урочище (дача) | Квартал (кварталы) | Выдел (выделы) | Площадь, га |
|------------------------|----------------|--------------------|----------------|-------------|
| Абатское сельское | | 26 | 28 | 0,6 |
| | | | | |

Лесопатологическое обследование проведено на общей площади

0,6

га.



2. Инструментальное обследование лесного участка.

2.1. Фактическая таксационная характеристика лесного насаждения

соответствует (не соответствует)

таксационному описанию (нужное подчеркнуть).

Причины несоответствия:

Ведомость лесных участков с выявленными несоответствиями таксационным описаниям приведена в приложении 1 к настоящему Акту.

2.2. Состояние насаждений: с нарушенной устойчивостью

с утраченной устойчивостью

причины повреждения:

заселено (отработано) стволовыми вредителями

| Вид вредителя | Порода | Встречаемость (% заселенных деревьев) | Степень заселения (слабая, средняя, сильная) |
|---------------|--------|---------------------------------------|--|
| - | - | - | - |

повреждено огнем

| Вид пожара | Порода | Состояние корневых лап | | Состояние корневой шейки | | Подсушивание луба | |
|------------|--------|-----------------------------|----------------------------------|--|----------------------------------|--|----------------------------------|
| | | % поврежденных огнём корней | % деревьев с данным повреждением | ожог корневой шейки по окружности (1/4; 2/4; 3/4; более 3/4) | % деревьев с данным повреждением | по окружности (1/4; 2/4; 3/4; более 3/4) | % деревьев с данным повреждением |
| 869 | Б | | | более 3/4 | 20,7 | более 3/4 | 73,7 |

заражено болезнями

| Вид болезни | Порода | Встречаемость (% пораженных деревьев) | Степень поражения лесного насаждения (слабая, средняя, сильная) |
|-------------|--------|---------------------------------------|---|
| - | - | - | - |

2.3. Выборке подлежит 73,7 % деревьев

в том числе:

ослабленных _____ % (причины назначения) _____ ;

сильно ослабленных _____ % (причины назначения) _____ ;

усыхающих 16,8 % (причины назначения) _____ ;

свежего сухостоя 19,0 %, _____ ;

подсушивание луба более 3/4 окружности ствола _____ ;

в том числе: свежего ветровала _____ %;
 свежего бурелома _____ %, _____ %;
 старого ветровала 17,3 %,
 в том числе: свежего ветровала _____ %;
 старого сухостоя 20,7 %, _____ %;
 аварийных _____ %.

2.4. Полнота лесного насаждения после уборки деревьев, подлежащих рубке, составит _____ 0,2 .
 Критическая полнота для данной категории лесных насаждений составляет 0,5 .

ЗАКЛЮЧЕНИЕ

С целью предотвращения негативных процессов или снижения ущерба от их воздействия назначено:

| Участковое лесничество | Урочище (дача) | Квартал | Выдел | Площадь выдела, га | вид мероприятия | Площадь мероприятия, га | Порода | запас на выдел, куб.м | Крайние сроки проведения |
|------------------------|----------------|---------|-------|--------------------|-----------------|-------------------------|--------|-----------------------|--------------------------|
| Абатское сельское | | 26 | 28 | 0,6 | СРС | 0,6 | Б | 108 | 2018-2019 |
| | | | | | | | | | |
| | | | | | | | | | |
| | | | | | | | | | |

Ведомость перечета деревьев, назначенных в рубку, и абрис лесного участка прилагаются (приложение 2 и 3 к Акту)

Меры по обеспечению возобновления: Искусственное лесовосстановление (создание лесных культур)

Мероприятия, необходимые для предупреждения повреждения или поражения смежных насаждений: рекомендуется сплошная санитарная рубка, так как полнота в насаждении будет ниже предельных величин при которых назначаются выборочные рубки

Сведения для расчета степени повреждения:

год образования старого сухостоя 2015-2016 гг. ;

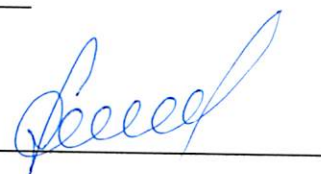
основная причина повреждения древесины пожары прошлых лет , ветровал

Дата проведения обследований 09.10.17

Исполнитель работ по проведению лесопатологического обследования:

ФИО Казбеков М.А.

Подпись _____



1

Ведомость перечета деревьев назначенных в рубку

ВРЕМЕННАЯ ПРОБНАЯ ПЛОЩАДЬ № _____

Субъект Российской Федерации _____ Тюменская область
Лесничество (лесопарк) _____ Абатское _____ Квартал _____ 26 _____ Выдел _____ 28 _____
Площадь _____ 0,6 _____ га, _____ .

Номер очага вредных организмов _____ - _____ . Размер пробной площади _____ 0,6 _____ га.

Таксационная характеристика:

тип леса _____ РТ _____ ; состав _____ 10Б _____ ; возраст _____ 75 _____ ; Бонитет _____ 2 _____ ;
полнота _____ 0,6 _____ ; запас на га _____ 180 _____ ; возобновление _____ искусственное лесовосстановление _____

Время и причины ослабления насаждения: лесной пожар 2006 г (устойчивый низовой пожар более 10 летней давности)

Тип очага вредных организмов: эпизодический, хронический (подчеркнуть)

Фаза развития очага вредных организмов: начальная, нарастания численности, собственно вспышка, кризис (подчеркнуть).

Состояние лесного насаждения, намечаемые мероприятия:

Насаждение пройдено устойчивым низовым лесным пожаром 2006 г средней интенсивности, пожары прошлых лет, состояние древостоя - неудовлетворительное. Насаждению требуется проведение санитарно-оздоровительных мероприятий (сплошная санитарная рубка).

Исполнитель работ по проведению лесопатологического обследования:

ФИО Назбеков ИА

Подпись _____



Дата составления документа _____ 09.10.14 _____

Телефон _____ 8(34556)4-13-80 _____

ВЕДОМОСТЬ ПЕРЕЧЕТА ДЕРЕВЬЕВ

временная пробная площадь . Площадь на пробе 0,6 га

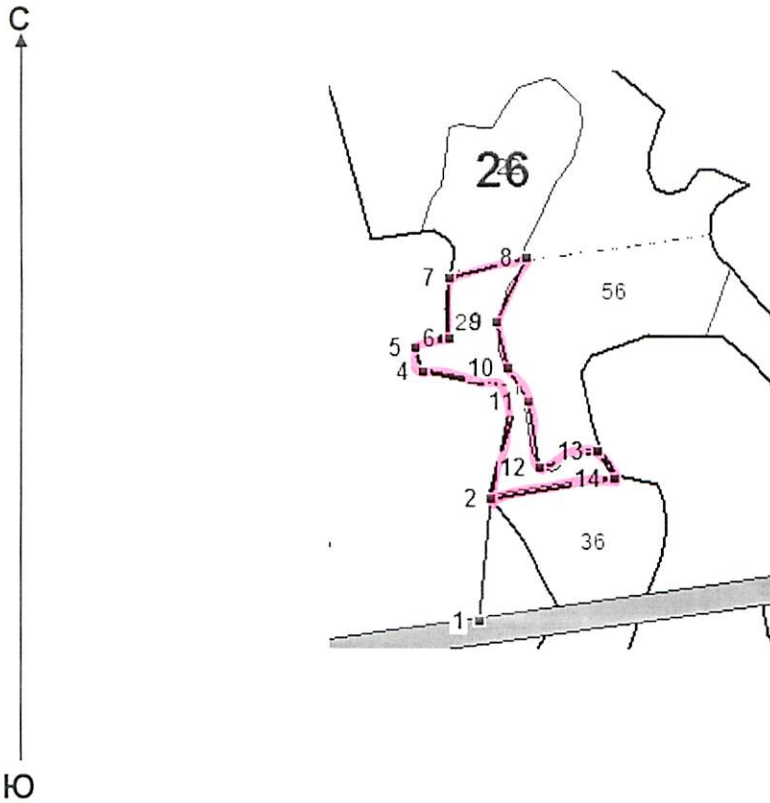
Порода: Береза - разряд высот 3

| Ступени толщины, см | Количество деревьев по категориям состояния, шт. | | | | | | | | | | | | | | | | | Всего деревьев по ступени толщины | | | | | | |
|---------------------------|--|------|----|------|------|-----|------|-----|------|-----|-----|------|-----|-----|-----|-----|-------------------|--------------------------------------|------|-------------------|--|--|-----|--------------------------------|
| | I | | | II | | | III | | IV | | V | | | VI | | | ветровал, бурелом | | | аварийные деревья | | | шт. | в т.ч. подлежат рубке. % |
| | | | 3* | | | | НЗ | 3* | НЗ | 3 | НЗ | 3 | О | НЗ | 3 | О | НЗ | 3 | О | | | | | |
| 1 | 2 | 3 | 4 | 5 | 6 | 7 | 8 | 9 | 10 | 11 | 12 | 13 | 14 | 15 | 16 | 17 | 18 | 19 | 20 | | | | | |
| 8 | | 0 | | 0 | 0 | | 0 | | 0 | | | 0 | | | | | | 0 | | | | | | |
| 12 | | 0 | | 0 | 0 | | 0 | | 0 | | | 0 | | | | | | 0 | | | | | | |
| 16 | | 0 | | 0 | 0 | | 0 | | 0 | | | 0 | | | | | | 0 | | | | | | |
| 20 | | 1 | | 7 | 9 | | 6 | | 7 | | | 6 | | | | | | 36 | 58,3 | | | | | |
| 24 | | 4 | | 7 | 6 | | 7 | | 10 | | | 9 | | | | | | 43 | 51,2 | | | | | |
| 28 | | 6 | | 8 | 8 | | 12 | | 14 | | | 9 | | | | | | 57 | 50,9 | | | | | |
| 32 | | 2 | | 6 | 2 | | 2 | | 6 | | | 6 | | | | | | 24 | 41,7 | | | | | |
| 36 | | 2 | | 4 | 5 | | 7 | | 0 | | | 1 | | | | | | 19 | 68,4 | | | | | |
| 40 | | 0 | | 0 | 0 | | 0 | | 0 | | | 0 | | | | | | 0 | | | | | | |
| 44 | | 0 | | 0 | 0 | | 0 | | 0 | | | 0 | | | | | | 0 | | | | | | |
| Итого, шт | 0 | 15 | 0 | 32 | 30 | 0 | 34 | 0 | 37 | 0 | 0 | 31 | 0 | 0 | 0 | 0 | 0 | 179 | | | | | | |
| % | 0,0 | 8,4 | | 17,9 | 16,8 | 0,0 | 19,0 | 0,0 | 20,7 | 0,0 | 0,0 | 17,3 | 0,0 | 0,0 | 0,0 | 0,0 | | | 13,7 | | | | | |
| Запас | | 10,0 | | 20,2 | 18,0 | | 22,4 | | 21,0 | | | 18,1 | | | | | | 109,8 | | | | | | |
| % от запаса | 0,0 | 9,1 | | 18,4 | 16,4 | 0,0 | 20,4 | 0,0 | 19,1 | 0,0 | 0,0 | 16,5 | 0,0 | 0,0 | 0 | 0 | 0,0 | | 72,5 | | | | | |

Абрис участка

Абатское лесничество Абатское сельское участковое лесничество
Квартал 26 выдел 28 площадь 0,6 га

М 1:5000




| № выдела | Ленты (круговой площадки) перечета | | | | |
|----------|------------------------------------|----------|-----------|-----------|-------------|
| | № ленты (площадки) | длина, м | ширина, м | радиус, м | площадь, га |
| 28 | Сплошной перечёт | | | | 0,6 |
| | | | | | |
| | | | | | |

| Номера точек | Координаты | Румбы линий | | Длина, м |
|--------------|------------|-------------|----|----------|
| 1-2 | | СЗ | 17 | 99 |
| 2-3 | | СЗ | 56 | 27 |
| 3-4 | | СВ | 1 | 19 |
| 4-5 | | СЗ | 47 | 75 |
| 5-6 | | СВ | 39 | 41 |
| 6-7 | | СВ | 70 | 45 |
| 7-8 | | ЮВ | 26 | 50 |
| 8-9 | | ЮЗ | 25 | 27 |
| 9-10 | | ЮЗ | 57 | 25 |
| 10-11 | | ЮВ | 43 | 75 |
| 11-1 | | СЗ | 80 | 32 |

Условные обозначения:  - участок, требующий проведения СОМ

Исполнитель работ по проведению лесопатологического обследования:

ФИО Казбеков М.А.

Подпись 

Дата составления документа 09.10.14

Телефон 8(34556)4-13-80

LesGISReport

Лесничество Абатское лесничество 1 Уч. лесничество(урочище) Абатское сельское уч. л-во квартал 26
 Категория защитности ЗАЩИТНЫЕ ПОЛОСЫ ЛЕСОВ ВДОЛЬ АВТО.ДОРОГ

| | | | | |
|----------------------|---|-----------------|-------------------------------|---------------------|
| Состав, | Э л в д к г б тип п | Запас сырораст. | к | Запас на выделе, м3 |
| пло- подрост, | л е о в и л р о леса о | леса, м3 | л | |
| щадь, подлесок, | р е с з ы а н | л | т | Един Захламлен. |
| Хозяйственные почва, | у м а р с м в в и тип н | на | в т.ч о | дер. |
| распоряжения рельеф, | с е а о е о о т лесор. о | Общий по | в сухо ре- ест. | |
| е е га особенности | - н с т т з з е услов. т | га на | сост. а стоя дин воз. | Общий лик- |
| р л выдела | н т т а р р р т | а | выдел пород р | вида |

| | | | | | | | | | | | | | | | | | | | | |
|---|---|---|---|---|---|---|---|---|----|----|----|----|----|----|----|----|----|----|----|----|
| 1 | 2 | 3 | 4 | 5 | 6 | 7 | 8 | 9 | 10 | 11 | 12 | 13 | 14 | 15 | 16 | 17 | 18 | 19 | 20 | 21 |
|---|---|---|---|---|---|---|---|---|----|----|----|----|----|----|----|----|----|----|----|----|

| | | | | | | | | | | | | | | | |
|---------------|-----|----------|------|----|----|----|---|---|---|----|-----|-----|-----|-----|---|
| 28 | 0.6 | 10Б+Б+ОС | 1 Б | 75 | 24 | 30 | 8 | 6 | 2 | РТ | 0.6 | 180 | 108 | 108 | 3 |
| ВЫБОРОЧ.РУБКА | | | 1 Б | 40 | 0 | 0 | | | | | | | | 0 | 0 |
| 15% | | | 1 ОС | 30 | 0 | 0 | | | | | | | | 0 | 0 |

ОЗУ: Нет
 Подлесок: ШП Редкий
 Особенности выдела: Класс пожарной опасности - 4

0.6 Итого по кварталу № 26

по составляющим породам: 108 Б 108 0 0 0 0 0

