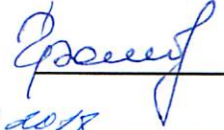


УТВЕРЖДАЮ:

И.о.директора Департамента
лесного комплекса Тюменской
области

Г.В. Громова



Дата

09.02.2018

Акт

лесопатологического обследования №

2

лесных насаждений Нижнетавдинского лесничества (лесопарка)

Тюменская область (субъект Российской Федерации)

Способ лесопатологического обследования:

1. Визуальный

2. Инструментальный

Место проведения

Участковое лесничество	Урочище (дача)	Квартал (кварталы)	Выдел (выделы)	Площадь, га
Мяское	Мяское	12	26	6,2

Лесопатологическое обследование проведено на общей площади

2,0

га.



2. Инструментальное обследование лесного участка.

2.1. Фактическая таксационная характеристика лесного насаждения
соответствует (не соответствует) таксационному описанию (нужное подчеркнуть).

Причины несоответствия:

Ведомость лесных участков с выявленными несоответствиями таксационным описаниям приведена в приложении 1 к настоящему Акту.

2.2. Состояние насаждений: с нарушенной устойчивостью

с утраченной устойчивостью

причины повреждения:

пожары прошлых лет

заселено (отработано) стволовыми вредителями

Вид вредителя	Порода	Встречаемость (% отработанных деревьев)	Степень заселения (слабая, средняя, сильная)
стволовые вредители	С	32	
-	-	-	-

повреждено огнем

Вид пожара	Порода	Состояние корневых лап		Состояние корневой шейки		Подсушивание луба	
		% поврежденных огнём корней	% деревьев с данным повреждением	ожог корневой шейки по окружности (1/4; 2/4; 3/4; более 3/4)	% деревьев с данным повреждением	по окружности (1/4; 2/4; 3/4; более 3/4)	% деревьев с данным повреждением
855	С	-	-	более 3/4)	83	-	-

заражено болезнями

Вид болезни	Порода	Встречаемость (% пораженных деревьев)	Степень поражения лесного насаждения (слабая, средняя, сильная)
-	-	-	-

2.3. Выборке подлежит 83 % деревьев

в том числе:

ослабленных 0 % (причины назначения) _____;

сильно ослабленных 0 % (причины назначения) _____

усыхающих 0 % (причины назначения) _____

свежего сухостоя 0 %,

в том числе: свежего ветровала 0 %;

свежего бурелома 0%

старого ветровала 26 %,

в том числе: старого бурелома 32 %,

старого сухостоя 0,0 %,

аварийных 26 %.

2.4. Полнота лесного насаждения после уборки деревьев, подлежащих рубке, составит: 0,04

Критическая полнота для данной категории лесных насаждений составляет 0,3 .

ЗАКЛЮЧЕНИЕ

С целью предотвращения негативных процессов или снижения ущерба от их воздействия назначено:

Участковое лесничество	Урочище (дача)	Квартал	Выдел	Площадь выдела, га	вид мероприятия	Площадь мероприятия, га	Порода	запас на выдел, куб.м	Крайние сроки проведения
Мияское	Мияское	12	26	6,2	ссп	2	С	220	2018

ведомость перечета деревьев, назначенных в рубку, и абрис лесного участка прилагаются (приложение 2 и 3 к Акту)

Меры по обеспечению возобновления: посадка лк

Мероприятия, необходимые для предупреждения повреждения или поражения смежных насаждений:

рекомендуется провести сплошную санитарную рубку в квартале 12 выделе 26 Мияского участкового лесничества Ур. Мияское

Сведения для расчета степени повреждения:

год образования старого сухостоя не известно ;

основная причина повреждения древесины пожары прошлых лет, ветровал, бурелом

Дата проведения обследований 01.02.2018

Исполнитель работ по проведению лесопатологического обследования:

ФИО Афанасьев А.П.

Подпись



Результаты проведения лесопатологического обследования лесных насаждений за

февраль
(месяц)

2018 г.

Субъект Российской Федерации
Участковое лесничество

Тюменская область
Мияское

Лесничество (лесопарк)
Урочище (лесная дача)

Нижнетавдинское
Мияское

1	2	3	4	5	6	7	Таксационная характеристика										17	Распределение запаса насаждения по категориям состояния деревьев, %												32	Назначенные мероприятия					
							8	9	10	11	12	13	14	15	16	18		19	20	21	22	23	24	25	26	27	28	29	30		31	33	34			
12	26	6,2	эксп.			2,0	10	С	60	18	18	БР	0,4	2	110	433	5	6								25		35	29	316,2	83	855,8	89	ссп	2,0	
Итого						2,0																														2,0

Показатели, не соответствующие таксационному описанию отмечаются ""**"

Исполнитель работ по проведению лесопатологического обследования

ФИО Афанасьев А.П.

Дата составления документа 01.02.2018

Телефон



Ведомость перечета деревьев назначенных в рубку

ВРЕМЕННАЯ ПРОБНАЯ ПЛОЩАДЬ № _____

Субъект Российской Федерации _____ Тюменская область
Лесничество (лесопарк) Нижнетавдинское . Квартал 12 . Выдел 26 .
Площадь 2,0 га, _____ .

Номер очага вредных организмов _____ - _____ . Размер пробной площади 2 га.

Таксационная характеристика:

тип леса бр состав 10С возраст 60 Бонитет 2
полнота 0,4 ; запас на га 110 ; возобновление _____ ЛК

Время и причины ослабления насаждения: лесной пожар 2010 г. (низовой беглый слабой интенсивности), ветровал, бурелом, повреждение стволовыми вредителями.

Тип очага вредных организмов: эпизодический, хронический (подчеркнуть)

Фаза развития очага вредных организмов: начальная, нарастания численности, собственно вспышка, кризис (подчеркнуть).

Состояние лесного насаждения, намечаемые мероприятия:

Насаждение пройдено низовым беглым лесным пожаром прошлых лет, буреломом, ветровалом, повреждение стволовыми вредителями . Состояние насаждение не удовлетворительное требуется проведение сплошной санитарной рубки

Исполнитель работ по проведению лесопатологического обследования:

ФИО Абрамцев В.А.

Подпись 

Дата составления документа 02.02.2018

Телефон _____

ВЕДОМОСТЬ ПЕРЕЧЕТА ДЕРЕВЬЕВ временная пробная площадь .

Порода: Сосна - разряд высот 5

Ступени толщины, см	Количество деревьев по категориям состояния, шт.																	Всего деревьев по ступеням толщины								
	I			II			III			IV			V			VI			ветровал, бурелом			аварийные деревья			шт.	в т.ч. подлежат рубке, %
	2	3	3*	4	5	6	7	8	9	10	11	12	13	14	15	16	17	18	НЗ	З	О	НЗ	З	О		
1	2	3	4	5	6	7	8	9	10	11	12	13	14	15	16	17	18	19	20							
8	3	19																22	0							
12		12										38		40	20			110	89							
16	9	10										31		38	41			129	85							
20	7	3										23		29	34			96	90							
24	4	3										13		19	11			50	86							
28		1										3		6	2			12	92							
32		1										2		3				6	83							
40														3				3	100							
44												1		1				2	100							
48															1			1	100							
52															2			2	100							
Итого, шт.	23	49	0	0	0	0	0	0	0	0	0	111	0	139	111	0	0	433								
%	5	11										26		32	26				83							
Запас	5	6										25		36	29			101								
% от запаса	5	6										25		35	29				89							

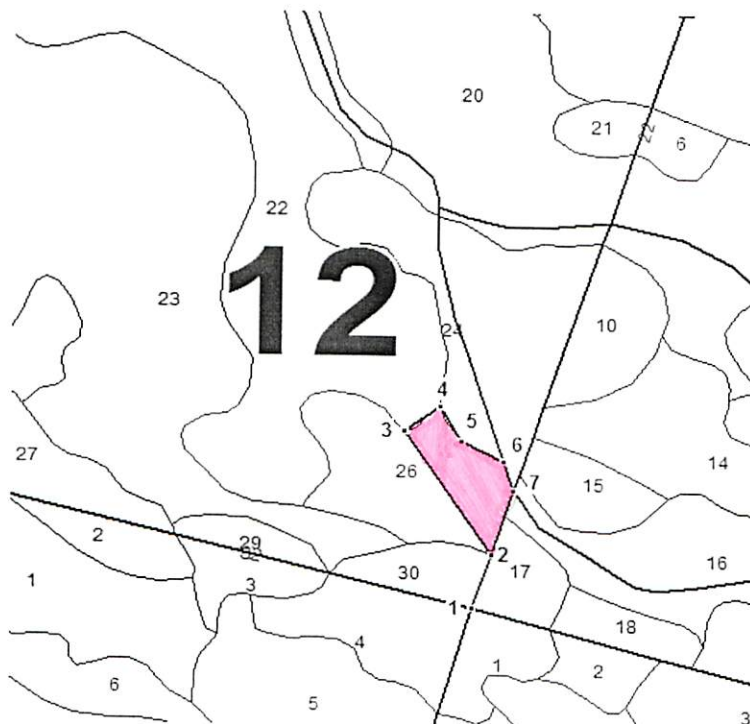
Район
учасковое лесничество
урочище/сельское поселение
квартал 12

Абрис участка
Нижнетавдинский
Мияское
Мияское

выдел 26 площадь 2,00 га.

М 1:10000

С



Ю

№ выдела	Ленты (круговой площадки) перечета				
	№ ленты (площадки)	длина, м	ширина, м	радиус, м	площадь, га

Номера точек	Координаты	Румбы линий	Длина, м
1	N57°51,909"; E65°44,342"	СВ-3	103
2	N57°51,963"; E65°44,374"	СЗ-47	265
3	N57°52,084"; E65°44,227"	СВ-37	75
4	N57°52,112"; E65°44,286"	ЮВ-42	72
5	N57°52,074"; E65°44,320"	ЮВ-76	78
6	N57°52,059"; E65°44,392"	ЮВ-31	39
7	N57°52,029"; E65°44,408"	ЮВ-1	138

Условные обозначения:

- 1) начало маршрутного хода
- 2) конец маршрутного хода
- участок лесопатологического обследования
- направление маршрутного хода

Исполнитель работ по проведению лесопатологического обследования:

ФИО Александров А.И.

Подпись

Дата составления документа 07.07.2018

Телефон

Лесничество Нижнетагдинское Уч. лесничество(Урочище) 02-Мияское уч.лесничество квартал 12
 Категория зашитности ЭКСПЛУАТИРУЕМЫЕ ЛЕСА 2 ГР.

И	В	Пло-	Состав,	Э	л	в	д	к	г	б	т	п	запас сыраост.	к	запас на выделе, м3
о	ы	щадь,	подрос	я	л	е	о	в	и	л	р	о	леса, м3	л	
Хозяйственные	р	аспоряжения	е	е	г	а	р	с	м	в	и	т	и	п	дер.
р	л	ельеф,	особенности	н	т	з	з	е	у	с	л	о	в	с	о
а	л	выдела	н	т	а	р	р	т	а	л	в	ы	дел	п	о

1	2	3	4	5	6	7	8	9	10	11	12	13	14	15	16	17	18	19	20	21
---	---	---	---	---	---	---	---	---	----	----	----	----	----	----	----	----	----	----	----	----

26	6.2	10С	1	С	60	18	18	3	3	2	БР	0.4	110	682	682	1	93			186
----	-----	-----	---	---	----	----	----	---	---	---	----	-----	-----	-----	-----	---	----	--	--	-----

ОЗУ: Нет
 лесные культуры: Год создания - 1972, Состояние л.культур - погибшие, Причина гибели или неуд.состояния - Повреждение пожарами
 лесные культуры: Год создания - 1975, Состояние л.культур - погибшие, Причина гибели или неуд.состояния - Повреждение пожарами
 Повреждение насаждения: Тип повреждения - Низовым пожаром, Год повреждения - 2004, Поврежденная порода - Сосна,
 - 1972, Степень повреждения - Сильная(31% и более)
 Выполненные хозмероприятия: шифр мероприятия - Созд. культур лесовосстан., Год проведения мероприятия - Порода - Сосна, Анализ выполнения - Запроект.и провед.обос., Оценка - 1, Причины неуд.выполнения
 - 1975, Повреждение пожаром, Площадь (га*10) - 00085
 Выполненные хозмероприятия: шифр мероприятия - Созд. культур лесовосстан., Год проведения мероприятия - Порода - Сосна, Анализ выполнения - Запроект.и провед.обос., Оценка - 1, Причины неуд.выполнения



LesGISReport

Повреждение пожаром, Площадь (га*10) - 00011
Особенности выдела: Класс пожарной опасности - 1
Характеристика почвы: Тип почвы - Среднеподзолистая, Механ.состав почвы - Песчаная, Степень влажности - Свежая,
Степень задернения - Среднее
Данные предыдущего лесоустройства: Категория земель - Культуры лесные