

УТВЕРЖДАЮ:
Директор Департамента
лесного комплекса Тюменской
области

В.В. Артановский



Дата 10.10.2017

**Акт
лесопатологического обследования № 19**

лесных насаждений

Викуловского

лесничества (лесопарка)

Тюменская область

(субъект Российской Федерации)

Способ лесопатологического обследования:

1. Визуальный

2. Инструментальный

Место проведения

Участковое лесничество	Урочище (дача)	Квартал (кварталы)	Выдел (выделы)	Площадь, га
Викуловское сельское	Ермаковское с/п	47	19	4,4

Лесопатологическое обследование проведено на общей площади

2,10

га.



1. Визуальное лесопатологическое обследование.

Наземное

Дистанционное

1.1. На площади 2,1 га фактическая таксационная характеристика лесного насаждения соответствует (не соответствует) таксационному описанию (нужное подчеркнуть).
Причины несоответствия

Список участков с выявленными несоответствиями приведен в приложении 1 к настоящему Акту.

1.2. Лесные насаждения с нарушенной и утраченной устойчивостью выявлены на площади 0 га.

Участковое лесничество	Урочище (дача)	Площадь, га		Причина ослабления (гибели)
		с нарушенной устойчивостью	с утраченной устойчивостью	
-	-	-	-	-

Состояние обследованных лесных насаждений приведено в приложениях 1.1-1.4 к Акту в зависимости от метода проведения ЛПО.

1.3. В обследованных лесных участках прогнозируется:

Прогноз	Площадь, га
Ослабление лесных насаждений	-
Усыхание лесных насаждений различной степени	-
Развитие очагов вредных организмов	-

1.4. Обнаружено загрязнение лесного участка отходами и выбросами: промышленными
бытовыми

Вид загрязнения	Размеры загрязнения			Объем, кубм	Площадь загрязнения, га
	длина, м	ширина, м	высота, м		
-	-	-	-	-	-

ЗАКЛЮЧЕНИЕ

Оценка текущего санитарного и лесопатологического состояния лесных насаждений, назначенные профилактические мероприятия по защите лесов, агитационные мероприятия:
Состояние древостоя, причины повреждения ослабления деревьев и рекомендуемые санитарно-оздоровительные мероприятия: насаждение пройдено *лесным пожаром 2016 г (беглым низовым)*, характеризуется признаком: *ожог корней 1-3 летней давности (<3/4 корневых лап)*. Состояние древостоя - *удовлетворительное*. Насаждению не требуется проведение санитарно-оздоровительных мероприятий.

Исполнитель работ по проведению лесопатологического обследования:

ФИО Цыганов П.А.

Подпись 

Результаты проведения лесопатологического обследования лесных насаждений за _____ 2017 г.

Июль (месяц)

Субъект Российской Федерации
Участковое лесничество

Тюменская область
Викуловское сельское

Лесничество (лесопарк)
Урочище (лесная дача)

Викуловское
Ермаковское с/п

1	2	3	4	5	6	7	Таксационная характеристика								Распределение запаса насаждения по категориям состояния деревьев, %										30	31	32	33	34						
							8	9	10	11	12	13	14	15	16	17	18	19	20	21	22	23	24	25						26	27	28	29	30	
Номер квартала	Номер выдела	Площадь выдела, га	Площадь выдела, га	Категория защитных лесов	Номер лесопатологического выдела	Площадь лесопатологического выдела, га	состав	порода	возраст, лет	средняя высота, м	средний диаметр, см	тип леса	полнота	бонитет	запас, км/га	число деревьев на пробе, шт.	без признаков ослабления	ослабленные	сильно ослабленные	усыхающие	свежий сухостой	старый сухостой	свежий ветровал	старый ветровал	свежий дупелом	старый дупелом	аварийные деревья	признаки повреждения деревьев	доля поврежденных деревьев, %	причина ослабления, повреждена	подожит рубке, %	назначенные мероприятия			
47	19	4,4	экспл.		-	2,1	8	Б	65	21	26	ртсн	0,5	2	120	44	94,0	6,0										303	10	854					
						2,1	4	Ос	65	22	28					15	83,0	17,0																	
																59	91,0	9,0																	

Показатели, не соответствующие таксационному описанию отмечаются "х"

Исполнитель работ по проведению лесопатологического обследования

ФИО Цыганов П.А.

Дата составления документа 15.09.17

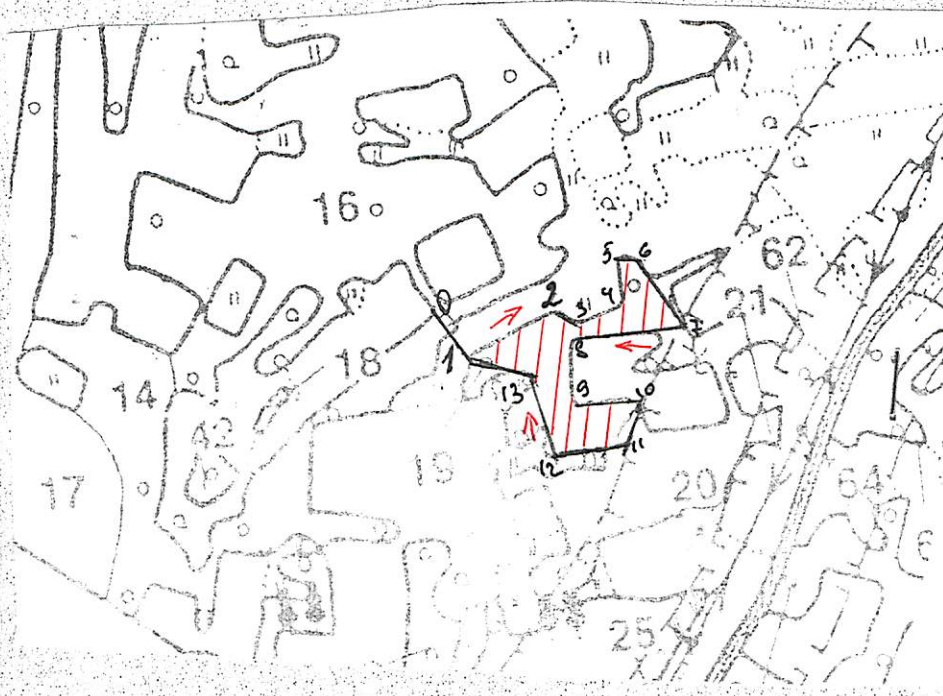
Телефон

8(34557)23882

Абрис участка

Район Викуловский
 участковое лесничество Викуловское сельское
 урочище/сельское поселение Ермаковское с/п
 квартал 47 выдел 19 площадь 2,1
 М 1:10000

С



Ю

Номера точек	Координаты	Румбы линий	Длина, м
1	N 56° 49,429' E 070° 35,972'		1-13 (1164м.)
2	N 56° 49,429' E 070° 35,977'		
3	N 56° 49,434' E 070° 35,981'		
4	N 56° 49,434' E 070° 35,977'		
5	N 56° 49,432' E 070° 35,978'		
6	N 56° 49,433' E 070° 35,978'		
7	N 56° 49,435' E 070° 35,976'		
8	N 56° 49,434' E 070° 35,975'		
9	N 56° 49,432' E 070° 35,978'		
10	N 56° 49,425' E 070° 35,975'		
11	N 56° 49,431' E 070° 35,975'		
12	N 56° 49,432' E 070° 35,981'		
13	N 56° 49,433' E 070° 35,982'		

Условные обозначения:

1 - начало маршрутного хода

13 - конец маршрутного хода

- площадь обследования

- направление маршрутного хода

Исполнитель работ по проведению лесопатологического обследования:

ФИО Цыганов П.А.

Подпись

Дата составления документа 25.09.17

Телефон 8(34557) 23882

№	Площадь	Лесной фонд	Класс пожарной опасности	Вид	Высота	Возраст	Средняя плотность	Класс	Поврежденность	Трутовик ложный	Средняя плотность	Класс	Площадь	Единица измерения	Хозяйственные мероприятия								
1	2	3	4	5	6	7	8	9	10	11	12	13	14	15	16	17	18	19	20	21	22	23	24

ЛП 45

подрост: 70С2В1ЛП (5) 1,0 м, 1,5 тыс. шт./га, благонадежный
 подлесок: ЛП редкий
 повреждение болезнями леса, ОСИНА, сильная поврежденность, трутовик ложный
 класс пожар. опасности-4, пройден пожаром

18

1,1

10В+В+ОС

1

20

В

55

20

22

6

3

2

РТ

0,6

14

1

1

2

1

(19)

4,4

6В4ОС+В+В+ОС

1

21

В

65

21

26

7

4

2

РТСН

0,5

12

53

32

3

9

руб. по сост. естеств. возоб.

класс пожар. опасности-4, пройден пожаром

подрост: 80С2В (5) 1,0 м, 2,5 тыс. шт./га, благонадежный
 подлесок: ЛП редкий
 повреждение болезнями леса, ОСИНА, сильная поврежденность, трутовик ложный
 сильная поврежденность
 класс пожар. опасности-4
 почва: серая лесная, среднесуглинистая, свежая, задернение сильное

22

,9

6В2Б2ОС

1

20

Б

55

19

24

6

3

2

РТСН

0,7

16

14

8

2

3

руб. по сост. естеств. возоб.

подрост: 6В4ОС (5) 1,5 м, 2,0 тыс. шт./га, благонадежный
 подлесок: ИВК редкий
 класс пожар. опасности-4

23

3,5

8В2ОС

1

21

В

75

21

30

8

4

3

РТ

0,3

8

28

22

3

3

руб. по сост. естеств. возоб.

подрост: 60С4В (5) 1,0 м, 1,5 тыс. шт./га, благонадежный
 подлесок: ЛП редкий
 повреждение болезнями леса, ОСИНА, сильная поврежденность, трутовик ложный
 класс пожар. опасности-4

30

,7

9В1ОС

1

19

В

65

19

22

7

4

3

ТВ

0,5

11

8

7

3

3

руб. по сост. естеств. возоб.

подрост: 6В4ОС (5) 1,0 м, 1,5 тыс. шт./га, благонадежный
 подлесок: ИВК редкий
 класс пожар. опасности-4

КОПИЯ
ВЕРНА