

УТВЕРЖДАЮ:

Директор Департамента  
лесного комплекса Тюменской  
области

В.В. Артановский



Дата

24.10.2014

**Акт**

**лесопатологического обследования № 18/1**

лесных насаждений

Абатского

лесничества (лесопарка)

Тюменская область

(субъект Российской Федерации)

Способ лесопатологического обследования:

1. Визуальный

2. Инструментальный

Место проведения

Участковое лесничество	Урочище (дача)	Квартал (кварталы)	Выдел (выделы)	Площадь, га
Абатское сельское		26	25	1,8

Лесопатологическое обследование проведено на общей площади

1,8

га.



## 2. Инструментальное обследование лесного участка.

2.1. Фактическая таксационная характеристика лесного насаждения

соответствует (не соответствует)

таксационному описанию (нужное подчеркнуть).

Причины несоответствия:

Ведомость лесных участков с выявленными несоответствиями таксационным описаниям приведена в приложении 1 к настоящему Акту.

2.2. Состояние насаждений: с нарушенной устойчивостью

с утраченной устойчивостью

причины повреждения:

заселено (отработано) стволовыми вредителями

Вид вредителя	Порода	Встречаемость (% заселенных деревьев)	Степень заселения (слабая, средняя, сильная)
-	-	-	-
-	-	-	-

повреждено огнем

Вид пожара	Порода	Состояние корневых лап		Состояние корневой шейки		Подсушивание луба	
		% поврежденных огнём корней	% деревьев с данным повреждением	ожог корневой шейки по окружности (1/4; 2/4; 3/4; более 3/4)	% деревьев с данным повреждением	по окружности (1/4; 2/4; 3/4; более 3/4)	% деревьев с данным повреждением
869	Ос			более 3/4	21,2	более 3/4	48,0
	б			более 3/4	19,4	Более 3/4	47,0

заражено болезнями

Вид болезни	Порода	Встречаемость (% пораженных деревьев)	Степень поражения лесного насаждения (слабая, средняя, сильная)
-	-	-	-
-	-	-	-

2.3. Выборке подлежит 47,5 % деревьев

в том числе:

ослабленных \_\_\_\_\_ % (причины назначения) \_\_\_\_\_;

сильно ослабленных \_\_\_\_\_ % (причины назначения) \_\_\_\_\_;

усыхающих 20,3 % (причины назначения) \_\_\_\_\_;

свежего сухостоя 12,2 % \_\_\_\_\_;

\_\_\_\_\_;  
подсушивание луба более 3/4 окружности ствола \_\_\_\_\_

в том числе: свежего ветровала \_\_\_\_\_ %;  
 свежего бурелома \_\_\_\_\_ %, \_\_\_\_\_ %;  
 старого ветровала 5,5 %,  
 в том числе: свежего ветровала \_\_\_\_\_ %;  
 старого сухостоя 9,5 %,  
 аварийных \_\_\_\_\_ %.

2.4. Полнота лесного насаждения после уборки деревьев, подлежащих рубке, составит \_\_\_\_\_  
 Критическая полнота для данной категории лесных насаждений составляет 0,5 0,42.

**ЗАКЛЮЧЕНИЕ**

С целью предотвращения негативных процессов или снижения ущерба от их воздействия назначено:

Участковое лесничество	Урочище (дача)	Квартал	Выдел	Площадь выдела, га	вид мероприятия	Площадь мероприятия, га	Порода	запас на выдел, куб.м	Крайние сроки проведения
Абатское сельское		26	25	1,8	СРС	1,8	Ос	210	2018-2019
							Б	150	

Ведомость перечета деревьев, назначенных в рубку, и абрис лесного участка прилагаются (приложение 2 и 3 к Акту)

Меры по обеспечению возобновления: Искусственное лесовосстановление (создание лесных культур)

Мероприятия, необходимые для предупреждения повреждения или поражения смежных насаждений:

РЕКОМЕНДУЕТСЯ ПРОВЕДЕНИЕ СПЛОШНОЙ САНИТАРНОЙ РУБКИ

Сведения для расчета степени повреждения:

год образования старого сухостоя 2015-2016 гг. ;

основная причина повреждения древесины \_\_\_\_\_ пожары прошлых лет, ветровал

Дата проведения обследований 09.10.17

Исполнитель работ по проведению лесопатологического обследования:

ФИО Казбеков М.А.

Подпись \_\_\_\_\_

Результаты проведения лесопатологического обследования лесных насаждений за

2017 г.

*Отметка*  
(месяц)

Субъект Российской Федерации  
Участковое лесничество

Тюменская область  
Абатское сельское

Лесничество (лесопарк)  
Урочище (лесная дача)

Абатское

1	2	3	4	5	6	7	Таксационная характеристика								Распределение запаса насаждения по категориям состояния деревьев, %										31	32	Назначенные мероприятия								
							8	9	10	11	12	13	14	15	16	17	18	19	20	21	22	23	24	25			26	27	28	29	30	33	34		
Номер квартала	Номер выдела	Площадь выдела, га	Целевое назначение лесов	Категория защитных лесов	Номер лесопатологического выдела	Площадь лесопатологического выдела, га	состав	порода	возраст, лет	средняя высота, м	средний диаметр, см	тип леса	полнота	бонитет	запас, км/га	Число деревьев на пробе, шт	без признаков ослабления	ослабленные	сильно ослабленные	усыхающие	свежий сухой	свежий сухой	свежий ветровал	свежий ветровал	свежий бурелом	старый бурелом	старые бурелом	аварийные деревья	Признаки повреждения деревьев	Доля поврежденных деревьев, %	Причина ослабления, повреждения	Поджег рубке, %	вид	площадь, га	
26	25	1,8	защитн.	полоса вдоль		1,8	6	Ос	55	19	20	РТ	0,8	2	200	867		27,8	25,3	20,4	12,0	9,5	5,1					206, 316, 329	47,5	'869, 821	46,9		СРС	1,8	
						1,8	4	Б	55	19	16							27,8	25,3	20,4	12,0	9,5	5,1												1,8
итого						1,8												27,8	25,3	20,4	12,0	9,5	5,1												1,8

Показатели, не соответствующие таксационному описанию отмечаются "\*\*\*"

Исполнитель работ по проведению лесопатологического обследования

ФИО Казбеков М.А.

Подпись

Дата составления документа

29.10.14

Телефон

8(34556)4-13-80

Ведомость перечета деревьев назначенных в рубку

ВРЕМЕННАЯ ПРОБНАЯ ПЛОЩАДЬ № \_\_\_\_\_

Субъект Российской Федерации \_\_\_\_\_ Тюменская область  
Лесничество (лесопарк) \_\_\_\_\_ Абатское \_\_\_\_\_ Квартал \_\_\_\_\_ 26 \_\_\_\_\_ Выдел \_\_\_\_\_ 25 \_\_\_\_\_  
Площадь \_\_\_\_\_ 1,8 \_\_\_\_\_ га, \_\_\_\_\_

Номер очага вредных организмов \_\_\_\_\_ - \_\_\_\_\_ . Размер пробной площади \_\_\_\_\_ 1,8 \_\_\_\_\_ га.

Таксационная характеристика:

тип леса \_\_\_\_\_ РТ \_\_\_\_\_ ; состав \_\_\_\_\_ 6Ос4Б \_\_\_\_\_ ; возраст \_\_\_\_\_ 55 \_\_\_\_\_ ; Бонитет \_\_\_\_\_ 2 \_\_\_\_\_ ;  
полнота \_\_\_\_\_ 0,8 \_\_\_\_\_ ; запас на га \_\_\_\_\_ 200 \_\_\_\_\_ ; возобновление \_\_\_\_\_ искусственное лесовосстановление \_\_\_\_\_

Время и причины ослабления насаждения: лесной пожар 2006 г (устойчивый низовой пожар более 10 летней давности)

Тип очага вредных организмов: эпизодический, хронический (подчеркнуть)

Фаза развития очага вредных организмов: начальная, нарастания численности, собственно вспышка, кризис (подчеркнуть).

Состояние лесного насаждения, намечаемые мероприятия:

Насаждение пройдено устойчивым низовым лесным пожаром 2006 г средней интенсивности, пожары прошлых лет, состояние древостоя - неудовлетворительное. Насаждению требуется проведение санитарно-оздоровительных мероприятий (сплошная санитарная рубка).

Исполнитель работ по проведению лесопатологического обследования:

ФИО Кудряшов Н.А.

Подпись



Дата составления документа 09.10.14

Телефон 8(34556)4-13-80

**ВЕДОМОСТЬ ПЕРЕЧЕТА ДЕРЕВЬЕВ**  
временная пробная площадь . Площадь на пробе 1,8 га

**Порода: Береза - разряд высот 3**

Ступени толщины, см	Количество деревьев по категориям состояния, шт.																	Всего деревьев по								
	I			II			III			IV			V			VI			ветровал, бурелом			аварийные деревья			шт.	в т.ч. подлежат рубке, %
			3*			3*	НЗ	3*	НЗ	3	НЗ	3	О	НЗ	3	О	НЗ	3	О	НЗ	3	О				
1	2	3	4	5	6	7	8	9	10	11	12	13	14	15	16	17	18	19	20							
8		0		0	0		0		0			0						0								
12		13		15	14		4		4			2						52	38,5							
16		24		21	15		9		11			5						85	34,1							
20		42		36	17		17		10			8						130	32,3							
24		22		28	17		19		16			9						111	40,5							
28		11		12	17		1		1			1						43	44,2							
32		3		3	4		1		1			1						13	46,2							
36		0		0	0		0		0			0						0								
40		0		0	0		0		0			0						0								
44		0		0	0		0		0			0						0								
Итого, шт.	0	115	0	115	84	0	51	0	43	0	0	26	0	0	0	0	0	434								
%	0,0	26,5		26,5	19,4	0,0	11,8	0,0	9,9	0,0	0,0	6,0	0,0	0,0	0,0	0,0	0,0		47,0							
Запас		37,9		39,2	31,4		17,3		14,2			9,1						149,2								
% от запаса	0,0	25,4		26,3	21,0	0,0	11,6	0,0	9,5	0,0	0,0	6,1	0,0	0,0	0	0	0,0		48,3							

**Порода: Осина - разряд высот 3**

Ступени толщины, см	Количество деревьев по категориям состояния, шт.																	Всего деревьев по								
	I			II			III			IV			V			VI			ветровал, бурелом			аварийные деревья			шт.	в т.ч. подлежат рубке, %
			3*			3*	НЗ	3*	НЗ	3	НЗ	3	О	НЗ	3	О	НЗ	3	О	НЗ	3	О				
1	2	3	4	5	6	7	8	9	10	11	12	13	14	15	16	17	18	19	20							
8		0		0	0		0		0			0						0								
12		4		5	12		3		0			1						25	64							
16		9		10	8		7		4			4						42	45							
20		37		32	18		14		7			9						117	35							
24		39		36	36		17		18			4						150	38							
28		19		13	14		13		9			4						72	43							
32		6		4	4		1		1			0						16	31							
36		6		5	0		0		0			0						11	0							
40		0		0	0		0		0			0						0								
Итого, шт.	0	120	0	105	92	0	55	0	39	0	0	22	0	0	0	0	0	433								
%	0,0	27,7	0,0	24,2	21,2	0,0	12,7	0,0	9,0	0,0	0,0	5,1	0,0	0,0	0,0	0,0	0,0		48,0							
Запас		62,1		51,7	41,9		25,8		20,1			9,1						210,7								
% от запаса	0,0	29,5	0,0	25	19,9	0	12,3	0	9,5	0	0,0	4,3	0	0	0	0	0		46,0							

**ВЕДОМОСТЬ ПЕРЕЧЕТА ДЕРЕВЬЕВ**  
временная пробная площадь . Площадь на пробе 1,8 га

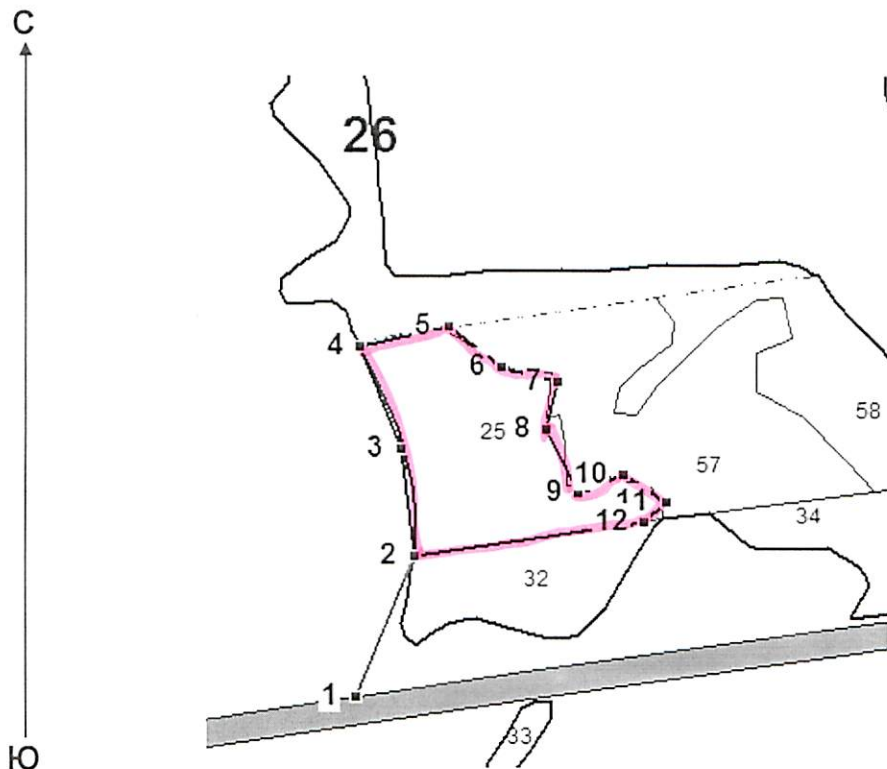
Всего на пробе																			
Итого, шт.	0	235	0	220	176	0	106	0	82	0	0	48	0	0	0	0	0	867	
%	0,0	27,1	0,0	25,4	20,3		12,2		9,5		0,0	5,5		0,0	0,0		0,0		47,5
Запас	0,0	100,1	0,0	90,9	73,3	0,0	43,2	0,0	34,3	0,0	0,0	18,2	0,0	0,0	0,0	0,0	0,0	359,9	
Итого %	0,0	27,8	0,0	25,3	20,4		12,0		9,5		0,0	5,1		0,0			0,0	100,0	46,9



**Абрис участка**

Абатское лесничество Абатское сельское участковое лесничество  
кв 26 выг 25

М 1:5000



№ выдела	Ленты (круговой площадки) перече́та				
	№ ленты (площадки)	длина, м	ширина, м	радиус, м	площадь, га
25	Сплошной пере́чёт				1,8


Номера точек	Координаты	Румбы линии		Длина, м
1-2		СВ	26	110
2-3		СЗ	20	77
3-4		СЗ	33	79
4-5		СВ	63	62
5-6		ЮВ	65	47
6-7		ЮВ	89	40
7-8		ЮЗ	1	35
8-9		ЮВ	39	51
9-10		СВ	53	34
10-11		ЮВ	69	35
11-12		ЮЗ	31	21
12-1		ЮЗ	68	161

Условные обозначения:  -

участок, требующий проведения СОМ

Исполнитель работ по проведению лесопатологического обследования:

ФИО Казбеков М.А.

Подпись 

Дата составления документа 09.10.14

Телефон 8(34556)4-13-80

LesGISReport

1

Лесничество Абатское лесничество Уч. лесничество(урочище) Абатское сельское уч. л-во Категория защитности ЗАЩИТНЫЕ ПОЛОСЫ ЛЕСОВ ВДОЛЬ АВТО.ДОРОГ квартал 26

1	2	3	4	5	6	7	8	9	10	11	12	13	14	15	16	17	18	19	20	21
Состав,	Э л   в	Д   К   Г   Б	Тип	п	Запас сырораст.	К	Запас на выделе, м3													
пло-	подрост,	л е   о   в   и	л р   о	леса	о	леса, м3														
щадь,	подлесок,	р   е   с   з	ы   а		н	л														
Хозяйственные	почва,	у   м   а	р   с   м	в   в	и	тип	н	на		В т.ч	о									
распоряжения	рельеф,	с   е	а   о	е   о	о	т	лесор.	о		Общий	по	в	Сухо	Ре-	ест.					
е е   га	особенности	-   н	с   т	т   з	з	е	услов.	т	га	на	сост.	а	стоя	дин	воз.	Общий	лик-			
р л	выдела	н	т	а	р	р	т		а	выдел	пород	р								

1	2	3	4	5	6	7	8	9	10	11	12	13	14	15	16	17	18	19	20	21
25	1.8	60С4Б	1	ОС	55	19	20	6	5	2	РТ	0.8	200	360	216	3				
			1	Б	55	19	16								144	2				

ОЗУ: Нет  
 Подлесок: ШП Редкий  
 Особенности выдела: Класс пожарной опасности - 4

1.8 Итого по кварталу № 26

по составляющим породам: 360 0 0 0 0 0

ОС 216  
 Б 144

