

УТВЕРЖДАЮ:
Директор Департамента
лесного комплекса Тюменской
области

В.В. Артановский

Дата

06.10.2017

**Акт
лесопатологического обследования № 18**

лесных насаждений

Уватского

лесничества (лесопарка)

Тюменская область

(субъект Российской Федерации)

Способ лесопатологического обследования:

1. Визуальный

2. Инструментальный

Место проведения

Участковое лесничество	Урочище (дача)	Квартал (кварталы)	Выдел (выделы)	Площадь, га
Уватское	Уватское	62	32	22,3

Лесопатологическое обследование проведено на общей площади

18,60

га.

1. Визуальное лесопатологическое обследование.

Наземное

Дистанционное

1.1. На площади 18,6 га фактическая таксационная характеристика лесного насаждения соответствует (не соответствует) таксационному описанию (нужное подчеркнуть).
Причины несоответствия

Список участков с выявленными несоответствиями приведен в приложении 1 к настоящему Акту.

1.2. Лесные насаждения с нарушенной и утраченной устойчивостью выявлены на площади 0 га.

Участковое лесничество	Урочище (дача)	Площадь, га		Причина ослабления (гибели)
		с нарушенной устойчивостью	с утраченной устойчивостью	
-	-	-	-	-

Состояние обследованных лесных насаждений приведено в приложениях 1.1-1.4 к Акту в зависимости от метода проведения ЛПО.

1.3. В обследованных лесных участках прогнозируется:

Прогноз	Площадь, га
Ослабление лесных насаждений	-
Усыхание лесных насаждений различной степени	-
Развитие очагов вредных организмов	-

1.4. Обнаружено загрязнение лесного участка отходами и выбросами: **промышленными**
бытовыми

Вид загрязнения	Размеры загрязнения			Объем, кубм	Площадь загрязнения, га
	длина, м	ширина, м	высота, м		
-	-	-	-	-	-

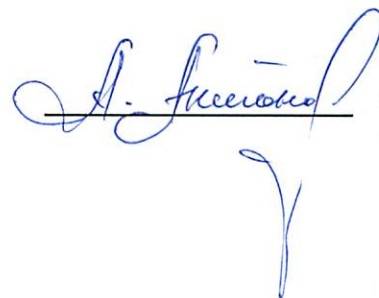
ЗАКЛЮЧЕНИЕ

Оценка текущего санитарного и лесопатологического состояния лесных насаждений, назначенные профилактические мероприятия по защите лесов, агитационные мероприятия:
Состояние древостоя, причины повреждения ослабления деревьев и рекомендуемые санитарно-оздоровительные мероприятия: насаждение пройдено *лесным пожаром 2014 г (низовым беглым средней интенсивности)*, характеризуется признаком: *ожогом стволов (камбий не поврежден)*. Состояние древостоя - *удовлетворительное. Насаждение представлено 100 % от запаса здоровыми деревьями.* Насаждению не требуется проведение санитарно-оздоровительных мероприятий.

Исполнитель работ по проведению лесопатологического обследования:

ФИО Антонов А. И.

Подпись



Результаты проведения лесопатологического обследования лесных насаждений за

Сентябрь 2017 г.
(месяц)

Субъект Российской Федерации
Участковое лесничество

Тюменская область
Уватское

Лесничество (лесопарк)
Урочище (лесная дача)

Уватское
Уватское

Номер квартала	Номер выдела	Площадь выдела, га	Целевое назначение лесов	Категория защитных лесов	Номер лесопатологического выдела	Площадь лесопатологического выдела, га	Таксационная характеристика										Распределение запаса насаждения по категориям состояния деревьев, %										Признаки повреждения деревьев	Доля поврежденных деревьев, %	Причина ослабления, повреждения	Поджег рубке, %	Назначенные мероприятия				
							состав	порода	возраст, лет	средняя высота, м	средний диаметр, см	тип леса	полнота	бонитет	запас, км/га	число деревьев на пробе, шт.	без признаков ослабления	ослабленные	сильно ослабленные	улыкающие	свежий сухостой	старый сухостой	свежий ветровал	старый ветровал	свежий бурелом	старый бурелом						аварийные деревья			
1	2	3	4	5	6	7	8	9	10	11	12	13	14	15	16	17	18	19	20	21	22	23	24	25	26	27	28	29	30	31	32	33	34		
62	32	22,3	экспл			18,6	10E	E	12	0,3	0	PT	0	2	0	100																			
							60СЗБ1ИВ	ОС.Б. ИВ	5	3	2	PT	0,4	2	10	100																			
							8П2ОС+Б	П.ОС. Б	80/50/ 100	19/20	20/22	PT	0	2	20	100																			
																	100,0																		
		итого				18,6																													

Показатели, не соответствующие таксационному описанию отмечаются "ххх"

Исполнитель работ по проведению лесопатологического обследования

ФИО Антонов А.И.

Подпись

Дата составления документа

Телефон

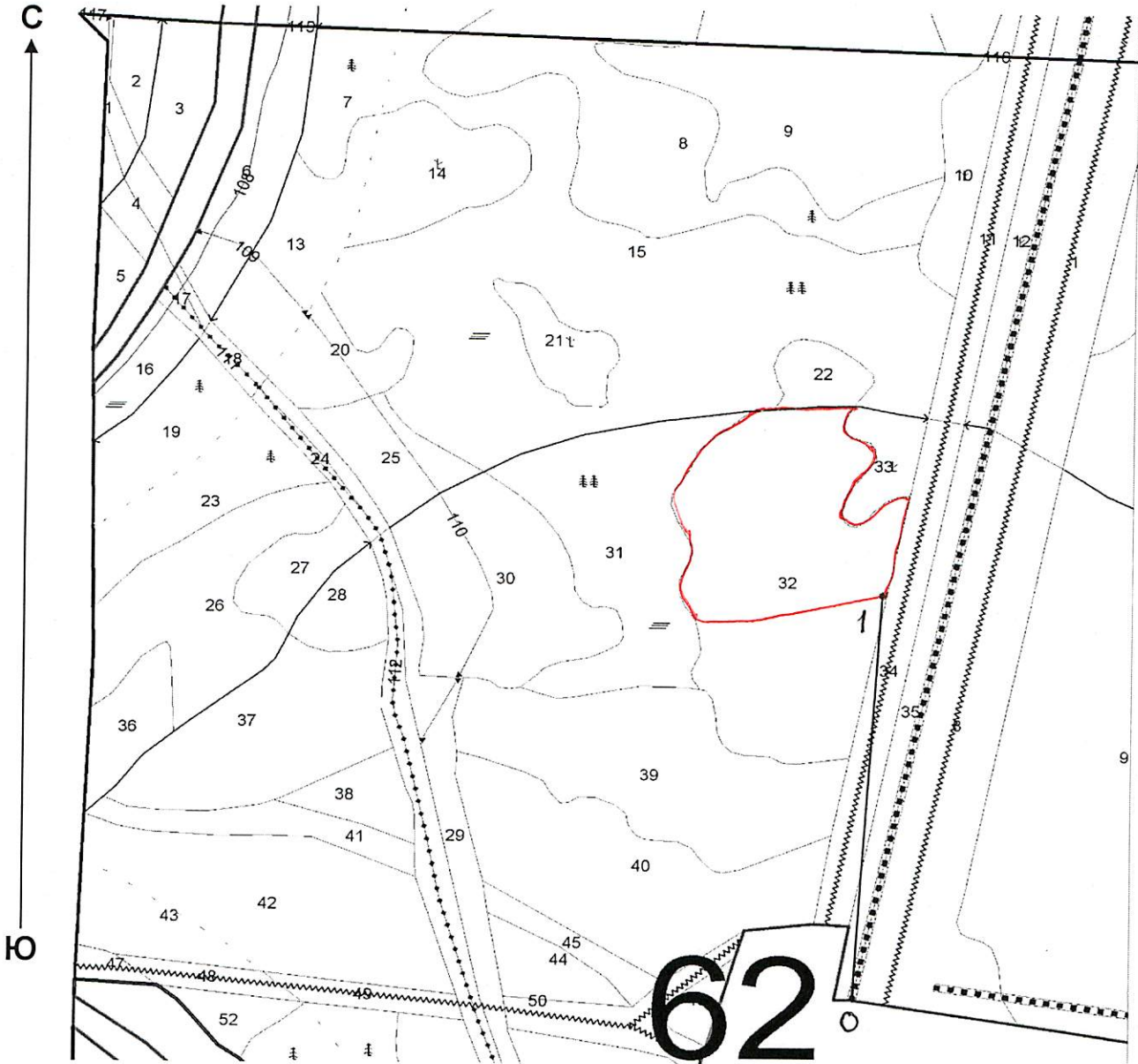
22.09.17




Абрис участка

Лесничество Уватское Участковое лесничество Уватское (ур. Уватское)
 Квартал 62 Выдел (ы) 32 Площадь обследования 18,6 га

М 1:10000



№ выдела	Ленты (круговой площадки) перече́та				
	№ ленты (площадки)	длина, м	ширина, м	радиус, м	площадь, га

Номера точек	Координаты	Румбы линий	Длина, м
0	с.ш.59° 08' 08,1" в.д.069° 01' 13,7"	СЗ:1°	360
1	с.ш.59° 08' 25,0" в.д.069° 01' 10,6"		

Условные обозначения:  - участок проведения лесопатологического обследования

Исполнитель работ по проведению лесопатологического обследования:

ФИО Антонов А. И.

Подпись



Дата составления документа 22.09.17

Телефон 8 (34561) 2-18-09

Лесничество Уватский Уч. лесничество(урочище) Уватское
 Категория защитности ЭКСПЛУАТИРУЕМЫЕ ЛЕСА 3 ГР.

квартал 62

№ выдела	Площадь, га	Состав, подрост, подлесок, почва, рельеф, особенности выдела	Э л Я р е с у м а - н т	В л о с а о с т а	Д и в и а в с о т а	К Г л р о н и т з з р р	Б о л н и т з з р т	Тип леса тип лесор. услов.	П о л н о т а	Запас сырой раст. леса, м3			Запас на выделе, м3				Хозяйственные распоряжения				
										На га	Общий на выдел	В т.ч. по сост. пород	Сухо стоя	Ре-дин	Един. дер. воз.	Захламлен. Общий		Лик-вида			
1	2	3	4	5	6	7	8	9	10	11	12	13	14	15	16	17	18	19	20	21	22

32	22.3	Культуры Несомкнувшиеся	Е						2	РТ	РТ											
		10Е	4 Е	12	0.3	0	0	0	2	РТ	70	0	0	0	0							
		60СЗБ1В	5 ОС	5	3	2	0	0	2	РТ	0.4	10	223	134	4							УХ.ЗА МОЛ.1 ОЧ. 30%
			5 Б	0	3	2								67	4							РУБ.ЕД.ДЕРЕВ.
			5 ИВ	0	3	2								22	4							ДОПОЛНЕНИЕ Л/К
		8П20С+Б	9 П	80	19	20	0	0	2	РТ	0	20	446	357	2			446				
			9 ОС	50	20	22								89	2							
			9 Б	100	0	0								0	0							

ОЗУ: Нет

Лесные культуры: Год создания - 1993, Способ подготовки почвы - Вспашка бороздами, Способ создания - Посадка ручная, Состояние л.культур - Удовлетворительное

Особенности выдела: Класс пожарной опасности - 1, ОЗУ:уч. леса вокруг сельских нас. пунктов и сад. тов-ств, Бонитет по ТУМ

Характеристика почвы: Тип почвы - Дерново-слабоподз., Механ.состав почвы - Среднесуглинистая, Степень влажности - Свежая, Степень задернения - Сильное

Данные предыдущего лесоустройства: Категория земель - Лесосеки

22.3	Итог по кварталу № 62										669		0	0	446	0	0				
	по составляющим породам:																				
											Е	0									
											ОС	223									
											Б	67									
											ИВ	22									
											П	357									

Сумма основных показателей по отчету:

Площадь(га)
22.3

Запас(кбм)
669

