

УТВЕРЖДАЮ:  
Директор Департамента  
лесного комплекса Тюменской  
области

В.В. Артановский 

Дата 24.10.2012

**Акт  
лесопатологического обследования № 18**

лесных насаждений

Абатского

лесничества (лесопарка)

Тюменская область

(субъект Российской Федерации)

Способ лесопатологического обследования:

1. Визуальный

2. Инструментальный

Место проведения

Участковое лесничество	Урочище (дача)	Квартал (кварталы)	Выдел (выделы)	Площадь, га
Балаирское		80	51	5,0

Лесопатологическое обследование проведено на общей площади 5,00 га.



## 2. Инструментальное обследование лесного участка.

2.1. Фактическая таксационная характеристика лесного насаждения

соответствует (не соответствует) таксационному описанию (нужное подчеркнуть).  
 Причины несоответствия

Ведомость лесных участков с выявленными несоответствиями таксационным описаниям приведена в приложении 1 к настоящему Акту

2.2. Состояние насаждений **с нарушенной устойчивостью**  v  
**с утраченной устойчивостью**

причины повреждения: Устойчивый низовой пожар более 10 летней давности  
 заселено (отработано) стволовыми вредителями

Вид вредителя	Порода	Встречаемость (% заселенных деревьев)	Степень заселения (слабая, средняя, сильная)
-	-	-	-

повреждено огнем

Вид пожара	Порода	Состояние корневых лап		Состояние корневой шейки		Подсушивание луба	
		% поврежденных огнём корней	% деревьев с данным повреждением	ожог корневой шейки по окружности (1/4; 2/4; 3/4 более 3/4)	% деревьев с данным повреждением	по окружности (1/4; 2/4; 3/4; более 3/4)	% деревьев с данным повреждением
869	Б			более 3/4	3,7	более 3/4	54,5

заражено болезнями

Вид болезни	Порода	Встречаемость (% пораженных деревьев)	Степень поражения лесного насаждения (слабая, средняя, сильная)
-	-	-	-

2.3 Выборке подлежит 85.0 % деревьев

в том числе

ослабленных \_\_\_\_\_ % (причины назначения) \_\_\_\_\_ ;  
 сильно ослабленных \_\_\_\_\_ % (причины назначения) \_\_\_\_\_ ;  
 усыхающих 20.0 % (причины назначения) Подсушивание луба более 3/4 окружности  
 свежего сухостоя 16.0 % ствола

в том числе: свежего ветровала \_\_\_\_\_ %;  
 свежего бурелома \_\_\_\_\_ %,   
 старого ветровала 34,0 %,   
 в том числе: старого бурелома \_\_\_\_\_ %;  
 старого сухостоя 15,0 %,   
 аварийных \_\_\_\_\_ %.

2.4. Полнота лесного насаждения после уборки деревьев, подлежащих рубке, составит 0,07 .  
 Критическая полнота для данной категории лесных насаждений составляет 0,3 .

## ЗАКЛЮЧЕНИЕ

С целью предотвращения негативных процессов или снижения ущерба от их воздействия назначено:

Участковое лесничество	Урочище (дача)	Квартал	Выдел	Площадь выдела, га	вид мероприятия	Площадь мероприятия, га	Порода	запас на выдел, куб.м	Крайние сроки проведения
Балаирское		80	51	5,0	СРС	5,0	Б	700	2018-2019

Ведомость перечета деревьев, назначенных в рубку, и абрис лесного участка прилагаются (приложение 2 и 3 к Акту)

Меры по обеспечению возобновления: Искусственное лесовосстановление (создание лесных культур)

Мероприятия, необходимые для предупреждения повреждения или поражения смежных насаждений:  
 за смежными насаждениями установить лесопатологический контроль

Сведения для расчета степени повреждения:

год образования старого сухостоя \_\_\_\_\_ - \_\_\_\_\_;

основная причина повреждения древесины \_\_\_\_\_ пожары прошлых лет \_\_\_\_\_

Дата проведения обследований \_\_\_\_\_ 09.10.17 \_\_\_\_\_

Исполнитель работ по проведению лесопатологического обследования:

ФИО \_\_\_\_\_ Иванов А.А. \_\_\_\_\_

Подпись \_\_\_\_\_  \_\_\_\_\_

Результаты проведения лесопатологического обследования лесных насаждений за

октябрь  
(месяц)

2017 г.

Субъект Российской Федерации  
Участковое лесничество

Тюменская область  
Балаирское

Лесничество (лесопарк)  
Урочище (лесная дача)

Абатское

1	2	3	4	5	6	7	Таксационная характеристика									17	Распределение запаса насаждения по категориям состояния деревьев, %											Назначенные мероприятия										
							8	9	10	11	12	13	14	15	16		18	19	20	21	22	23	24	25	26	27	28	29	30	31	32	33	34					
80	51	5	экспл.			5,0	Б	75	23	28	рт	0,5	2	140	152	0,0	0,0	15,1	20,6	17,1	16,8		30,4										142,316,329	85,0	869,822	84,9	ССР	5,0
							3	Б	55																													
итого						5,0										0,0	0,0	15,1	20,6	17,1	16,8		30,4															5,0

Показатели, не соответствующие таксационному описанию отмечаются "\*\*\*"

Исполнитель работ по проведению лесопатологического обследования

ФИО Иванов А.А.

Подпись 

Дата составления документа 09.10.17

Телефон 8(34556)4-13-80

Ведомость перечета деревьев назначенных в рубку

ВРЕМЕННАЯ ПРОБНАЯ ПЛОЩАДЬ № \_\_\_\_\_

Субъект Российской Федерации Тюменская область  
Лесничество (лесопарк) Абатское . Квартал 80 . Выдел 51 .  
Площадь 5,0 га, \_\_\_\_\_ .

Номер очага вредных организмов - . Размер пробной площади 0,5 га.

Таксационная характеристика:

тип леса РТ ; состав 7Б3Б ; возраст 75/55 ; Бонитет 2 ;  
полнота 0,5 ; запас на га 140 ; возобновление не требуется

Время и причины ослабления насаждения: лесной пожар 2006 г (устойчивый низовой пожар более 10 летней давности)

Тип очага вредных организмов: эпизодический, хронический (подчеркнуть)

Фаза развития очага вредных организмов: начальная, нарастания численности, собственно вспышка, кризис (подчеркнуть).

Состояние лесного насаждения, намечаемые мероприятия:

Насаждение пройдено устойчивым низовым лесным пожаром 2006 г , пожары прошлых лет, состояние древостоя - неудовлетворительное. Насаждению требуется проведение санитарно-оздоровительных мероприятий (сплошная санитарная рубка).

Исполнитель работ по проведению лесопатологического обследования:

ФИО Иванов А.А.

Подпись 

Дата составления документа 09.10.14

Телефон 8(34556)4-13-80

## ВЕДОМОСТЬ ПЕРЕЧЕТА ДЕРЕВЬЕВ

временная пробная площадь . Площадь на пробе 0,50 га

Порода: Береза - разряд высот 3

Ступени толщины: см	Количество деревьев по категориям состояния, шт																	Всего деревьев по								
	I			II			III			IV			V			VI			ветровал бурелом			аварийные деревья			шт	в т.ч. подлежат рубке, %
			3*				НЗ	3*		НЗ	3		НЗ	3	О	НЗ	3	О	НЗ	3	О	НЗ	3	О		
1	2	3	4	5	6	7	8	9	10	11	12	13	14	15	16	17	18	19	20							
8																		0	#ДЕЛО!							
12				4	3			2				3						16	75,0							
16				3	7			4				4						29	89,7							
20				4	4			5				3						28	85,7							
24				5	5			3				2						25	80,0							
28				3	5			2				6						26	88,5							
32				2	3			8				2						20	90,0							
36				1	2							3						6	83,3							
40				1	1																					
Итого, шт	0	0	0	23	30	0	24	0	23	0	0	52	0	0	0	0	0	152								
%	0,0	0,0		15	20	0,0	16	0,0	15	0,0	0,0	34	0,0	0,0	0	0		70,3	85							
Запас	0,0	0,0		10,6	14,5		12,0		11,8			21,4						70,3								
% от запаса	0,0	0,0		15,1	20,6	0,0	17,1	0,0	16,8	0,0	0,0	30,4	0,0	0,0	0	0	0,0		84,9							

Порода: Осина - разряд высот 3

Ступени толщины: см	Количество деревьев по категориям состояния, шт																	Всего деревьев по								
	I			II			III			IV			V			VI			ветровал бурелом			аварийные деревья			шт.	в т.ч. подлежат рубке, %
			3*				НЗ	3*		НЗ	3		НЗ	3	О	НЗ	3	О	НЗ	3	О	НЗ	3	О		
1	2	3	4	5	6	7	8	9	10	11	12	13	14	15	16	17	18	19	20							
8																		0								
12																		0								
16																		0								
20																		0	#ДЕЛО!							
24																		0	#ДЕЛО!							
28																		0								
32																		0								
36																		0								
40																		0								
Итого, шт	0	0	0	0	0	0	0	0	0	0	0	0	0	0	0	0	0	0								
%	#####	#####	#####	#####	#####	#####	#####	#####	#####	#####	#####	#####	#####	#####	#####	#####	#####	#####	#ДЕЛО!							
Запас																		0,00								
% от запаса	#####	#####	#####	#####	#####	#####	#####	#####	#####	#####	#####	#####	#####	#####	#####	#####	#####	#####	#ДЕЛО!							

## ВЕДОМОСТЬ ПЕРЕЧЕТА ДЕРЕВЬЕВ

временная пробная площадь . Площадь на пробе 0,50 га

Всего на пробе																			
Итого, шт	0	0	0	23	30	0	24	0	23	0	0	52	0	0	0	0	0	152	
%	0,0	0,0	0,0	15	20		16		15	0,0	0,0	34		0,0	0,0	0,0	0,0	70,3	85
Запас	0,0	0,0	0,0	10,6	14,5	0,0	12,0	0,0	11,8	0,0	0,0	21,4	0,0	0,0	0,0	0,0	0,0	70,3	0,0
Итого %	0,0	0,0	0,0	15,1	20,6		17,1		16,8		0,0	30,4		0,0			0,0	100,0	84,9

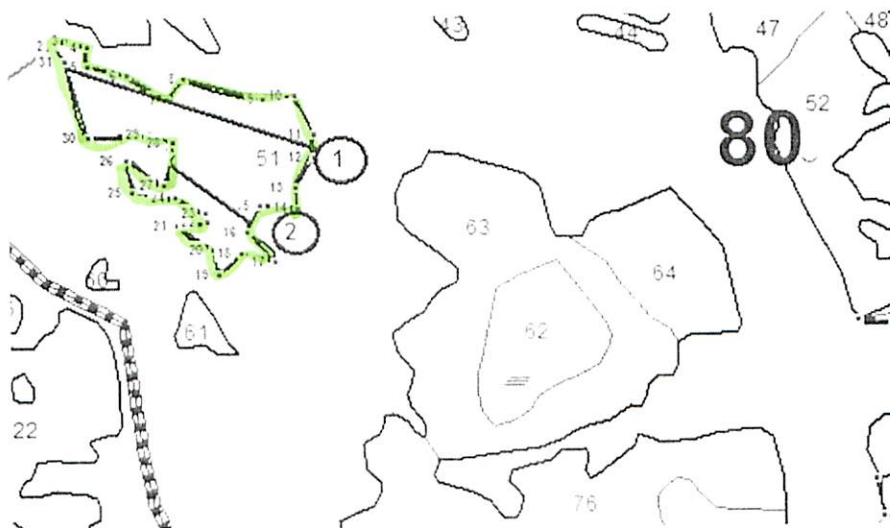


Абрис участка

М 1:10000

*Абратское лесничество  
Богдановское участковое лесничество  
выдел 80 восточн 59 площадь 5,0 га*

С  
Ю



№ выдела	Ленты (круговой площадки) перечета				
	№ ленты (площадки)	длина, м	ширина, м	радиус, м	площадь, га
51	1	350	10		0,35
	2	150	10		0,15

Номера точек	Координаты	Румбы линий	Длина, м
1-2	NS 56°2 4' 312 EW 70°28 53' 896	СВ 41	258
2-3	NS 56°2 6' 475 EW 70°29 9' 344	СВ 53	23
3-4	NS 56°2 6' 562 EW 70°29 10' 579	ЮВ 77	27
4-5	NS 56°2 6' 043 EW 70°29 13' 826	ЮВ 13	28
5-6	NS 56°2 5' 093 EW 70°29 13' 826	ЮВ 88	58
6-7	NS 56°2 4' 571 EW 70°29 16' 760	ЮВ 74	66
7-8	NS 56°2 3' 707 EW 70°29 17' 995	СВ 20	40
8-9	NS 56°2 4' 920 EW 70°29 17' 225	ЮВ 87	108
9-10	NS 56°2 4' 225 EW 70°29 26' 959	СВ 70	43
10-11	NS 56°2 4' 484 EW 70°29 30' 048	ЮВ 37	63
11-12	NS 56°2 2' 670 EW 70°29 31' 438	ЮВ 13	33
12-13	NS 56°2 1' 633 EW 70°29 31' 592	ЮЗ 16	53
13-14	NS 56°2 0' 161 EW 70°29 29' 893	ЮВ 22	30
14-15	NS 56°1 59' 297 EW 70°29 29' 893	ЮЗ 80	53
15-16	NS 56°1 58' 433 EW 70°29 26' 340	ЮЗ 13	44
16-17	NS 56°1 56' 874 EW 70°29 25' 105	ЮВ 56	59
17-18	NS 56°1 56' 615 EW 70°29 28' 349	СЗ 89	50

18-19		ЮЗ 31	44
19-20		СЗ 25	38
20-21		СЗ 68	60
21-22		СВ 67	41
22-23		СЗ 20	13
23-24		СЗ 74	44
24-25		ЮЗ 84	60
25-26		СЗ 24	50
26-27		ЮВ 68	66
27-28		СЗ 2	70
28-29		СЗ 79	32
29-30		ЮЗ 73	89
30-31		СЗ 28	116
31-2		СЗ 56	21

Условные обозначения:



- лента

участок, требующий проведения СОМ



- номера лент

Исполнитель работ по проведению лесопатологического обследования:

ФИО Иванов А.А.

Подпись 

Дата составления документа 09.10.14

Телефон 8(34556)4-13-80



Лесничество Абатское лесничество Уч. лесничество(урочище) Балаирское уч. л-во квартал 80  
 категория защитности ЭКСПЛУАТИРУЕМЫЕ ЛЕСА 2 ГР.

№ п/п	Выделяемая площадь, га	Состав, подрост, подлесок, почва, рельеф, особенности выдела	Э л я л е о в в	Л е р е с з о в	О с а р а с о т а	Д и а м е т р	К л а с с	Б о н и т и о т е т	Т и п л е с а	П о л н о т а	Запас сыrorаст. леса, м3		Запас на выделе, м3		Хозяйственные распоряжения						
											л	т	л	т		Един. дер. ест.	Захламлен.				
51	5	7Б3Б	1 Б	75	23	28	8	6	2	РТ	0.5	140	700	490	3	100	Сухостоящая порода	Ликий вид			
			1 Б	55	20	20						13	14	15	16	17	18	19	20	21	22
ИТОГ по кварталу № 80																					
по составляющим породам: Б 700 700 100 0 0 0 0 0																					

ОЗУ: нет

Подлесок: ШП Редкий

Повреждение насаждения: Тип повреждения - Низовым пожаром, Год повреждения - 2006, Поврежденная порода - Береза, Степень повреждения - Средняя(11-30%)

Повреждение насаждения: Тип повреждения - Вымокание, Год повреждения - 2000, Поврежденная порода - Береза,

Степень повреждения - Средняя(11-30%)

Особенности выдела: Насаждение разновозрастное, Полнота неравномерная, Состав куртинный, Тип леса варьирует, Класс пожарной опасности - 4

СПЛОШНАЯ РУБКА  
 ЕСТ. ЗАРАЩЕВАН.

Сумма основных показателей по отчету:

Площадь(га)  
 5

Запас(кбм)  
 700

КОПИЯ  
 ВЕРНА