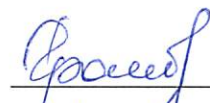


УТВЕРЖДАЮ:
И.о. директора
Департамента лесного комплекса
Тюменской области


Г.В. Громова
«31» октября 2017 г.

Акт

лесопатологического обследования № 18

лесных насаждений Абатского лесничества (лесопарка)Тюменской области

Способ лесопатологического обследования: 1. Визуальный



2. Инструментальный



Место проведения

Участковое лесничество	Урочище (дача)	Квартал (кварталы)	Выдел (выделы)	Площадь, га
Лесной участок № 1				
Абатское		175	2-44	124,10
Лесной участок № 2				
Балаирское		1	1-104	152,80
Балаирское		2	1-2,4,7-29,31-32,34-39,41	214,40
Балаирское		3	1-24	192,00
Балаирское		7	1-16,19-38,40,42,44-64,66-71	202,40
Лесной участок № 3				
Абатское сельское		4	1-26	153,00
Лесной участок № 4				
Абатское сельское		29	1-7,9,12-18,20,23-32,34-38,40-43,46-48,53-78,80-81,84-91	171,80
Лесной участок № 5				
Абатское сельское		37	1-49,51,53-55,57-58	151,70
Лесной участок № 6				
Балаирское		57	1-46,50-72,74-106	178,90
Балаирское		58	1-26,30-72,76-78	141,00
Балаирское		78	1-2,4-5,7-26,28-97	268,70
Лесной участок № 7				
Балаирское		59	1-118	184,00
Лесной участок № 8				
Балаирское		63	1-28,30-85	159,10
Балаирское		72	1-7,9-34,37	113,70
Лесной участок № 9				

Балаирское		62	1-2,4-80,82-89,91-132	273,80
Балаирское		67	1-39	211,10
Балаирское		68	1-51,53-54	141,60
Балаирское		69	1-22,24-28,30-60,63,65	191,20
Лесной участок № 10				
Балаирское		95	1-40	100,00

Лесопатологическое обследование проведено на общей площади 3325.3 га.

1. **Визуальное лесопатологическое обследование.**

Наземное

Дистанционное

1.1. На площади 3325,3 га фактическая таксационная характеристика лесного насаждения соответствует таксационному описанию.

1.2. Лесные насаждения с нарушенной и утраченной устойчивостью не выявлены.

Участковое лесничество	Урочище (дача)	Площадь, га		Причина ослабления (гибели)
		с нарушенной устойчивостью	с утраченной устойчивостью	
-	-	-	-	-

Состояние обследованных лесных насаждений приведено в приложениях 1.1.1-1.1.10 к Акту.

1.3. В обследованных лесных участках прогнозируется:

Прогноз	Площадь, га
Ослабление лесных насаждений	0
Усыхание лесных насаждений различной степени	0
Развитие очагов вредных организмов	3325,3

1.4. Обнаружено загрязнение лесного участка отходами и выбросами: **промышленными**

бытовыми

Вид загрязнения	Размеры загрязнения			Объём, куб. м	Площадь загрязнения, га
	длина, м	ширина, м	высота, м		
-	-	-	-	-	-
-	-	-	-	-	-

ЗАКЛЮЧЕНИЕ

Оценка текущего санитарного и лесопатологического состояния лесных насаждений, назначенные профилактические мероприятия по защите лесов, агитационные мероприятия:

Санитарное и лесопатологическое состояние лесных насаждений, повреждённых непарным шелкопрядом удовлетворительное.

Насаждений с утраченной устойчивостью в результате повреждения непарным шелкопрядом, не выявлено.

Насаждений с утраченной устойчивостью в результате повреждения другими неблагоприятными факторами не выявлено.

Усыхание насаждений, поврежденных непарным шелкопрядом, не прогнозируется.

Усыхание насаждений, поврежденных другими неблагоприятными факторами, не прогнозируется.

Площадь здоровых насаждений (со средневзвешенной категорией состояния насаждения менее 1.5) составила 3325,3 га.

Возможно дальнейшее развитие очагов непарного шелкопряда на площади 3325,3 га, в случае подтверждения наличия очагов при проведении инвентаризации очагов по данным учетов вредителя по зимующему запасу.

Мероприятия по предупреждению распространения вредных организмов:

Проведение санитарно-оздоровительных мероприятий, а также рубок погибших и поврежденных лесных насаждений, поврежденных непарным шелкопрядом - не требуется;


Проведение профилактических и агитационных мероприятий:


Проведение профилактических мероприятий, предусмотренных гл.2 Правил осуществления мероприятий по предупреждению распространения вредных организмов, утв. Приказом Минприроды России от 12.09.2016 № 470 – не назначается.

С целью информирования населения о прогнозе развития очагов непарного шелкопряда и его влиянии на санитарное и лесопатологическое состояние лесных насаждений, необходимо проведение агитационных мероприятий - бесед с населением, проведение открытых уроков в образовательных учреждениях, развешивание плакатов и листовок, размещение информационных материалов в средствах массовой информации.

Дата составления документа 16.10.2017 г.

Исполнители работ по проведению лесопатологического обследования:

Инженер-лесопатолог 2 категории отдела ЗЛ и ГЛПМ
Филиала ФБУ «Рослесозащита» - «ЦЗЛ Тюменской области»  Д.А.Смолин

Инженер-лесопатолог 2 категории отдела ЗЛ и ГЛПМ
Филиала ФБУ «Рослесозащита» - «ЦЗЛ Тюменской области»  Н.А. Варнашов

Результаты проведения лесопатологического обследования лесных насаждений за

август 20 17 г.

Субъект Российской Федерации

Тюменская область

Лесничество (лесопарк)

Абатское

Участковое лесничество

Абатское

Урочище (лесная дача)

-

Лесной участок №

1

1	2	3	4	5	6	7	Таксационная характеристика лесного насаждения									17	Распределение деревьев по категориям состояния, % от запаса											29	30	31	32	Назначенные мероприятия		35	
							8	9	10	11	12	13	14	15	16		18	19	20	21	22	23	24	25	26	27	28					33	34		
Номер квартала	Номер выдела	Площадь выдела, га	Целевое назначение лесов**	Категория защитных лесов***	Номер лесопатологического выдела	Площадь лесопатологического выдела	состав	порода	возраст	средняя высота, м	средний диаметр, см	тип леса	полнота	бонитет	запас, куб/га	Число деревьев на пробе*	без признаков ослабления	ослабленные	сильно ослабленные	усыхающие	свежий сухой	старый сухой	свежий ветровал	старый ветровал	свежий бурелом	старый бурелом	аварийные деревья	Признаки повреждения деревьев	Доля повреждённых деревьев, %	Причины ослабления, повреждения	Подлежит рубке, %	вид	площадь, га	Средневзвешенная КС	
175	2	15.4	3	133			10Б+ОС	Б	65	20	20	ОСЛБ	0.7	3	160	98	2											401	2	121				1.0	
								ОС								98	2											401	2	121				1.0	
По насаждению																98	2											401	2	121				1.0	
175	4	0.1	3	133			10Б	Б	65	20	22	ОСЛБ	0.6	3	140	98	2											401	2	121				1.0	
По насаждению																98	2												401	2	121				1.0
175	5	0.1	3	133			10Б	Б	65	20	22	ОСЛБ	0.6	3	140	98	2											401	2	121				1.0	
По насаждению																98	2												401	2	121				1.0
175	6	0.9	3	133			10Б	Б	75	23	30	РТ	0.3	2	90	98	2											401	2	121				1.0	
По насаждению																98	2												401	2	121				1.0
175	18	13	3	133			10Б	Б	65	20	22	ОСЛБ	0.7	3	160	97	3											401	3	121				1.0	
По насаждению																97	3												401	3	121				1.0
175	19	22.5	3	133			10Б	Б	65	20	22	ОСЛБ	0.8	3	180	99	1											401	1	121				1.0	
По насаждению																99	1												401	1	121				1.0
175	22	0.6	3	133			10Б	Б	65	23	26	РТ	0.7	2	200	99	1											401	1	121				1.0	
По насаждению																99	1												401	1	121				1.0
175	23	15	3	133			9Б1ОС	Б	65	23	26	РТ	0.7	2	200	89	1											401	1	121				1.0	
								ОС								9	1											401	10	121				1.1	
По насаждению																98	2												401	2	121				1.0


1	2	3	4	5	6	7	8	9	10	11	12	13	14	15	16	17	18	19	20	21	22	23	24	25	26	27	28	29	30	31	32	33	34	35	
175	25	0.4	3	133			10Б	Б	65	23	24	РГ	0.7	2	200		98	2										401	2	121				1.0	
По насаждению																	98	2										401	2	121				1.0	
175	28	0.5	3	133			10Б	Б	65	20	22	ОСЛБ	0.5	3	120		98	2										401	2	121				1.0	
По насаждению																	98	2										401	2	121				1.0	
175	31	11.2	3	133			9Б1ОС	Б	65	23	26	РГ	0.7	2	200		89	1										401	1	121				1.0	
								ОС									9	1											401	10	121				1.1
По насаждению																	98	2										401	2	121				1.0	


* учитывается 100 % деревьев по ходовой линии

** Целевое назначение лесов: Э- Эксплуатационные; З- защитные

*** расшифровка сокращённых названий категорий защитных лесов приведена ниже

Исполнители работ по проведению лесопатологического обследования:

Инженер-лесопатолог 2 категории отдела ЗЛ и ГЛПМ Филиала ФБУ «Рослесозащита» - «ЦЗЛ Тюменской области»  Д. А. Смолин

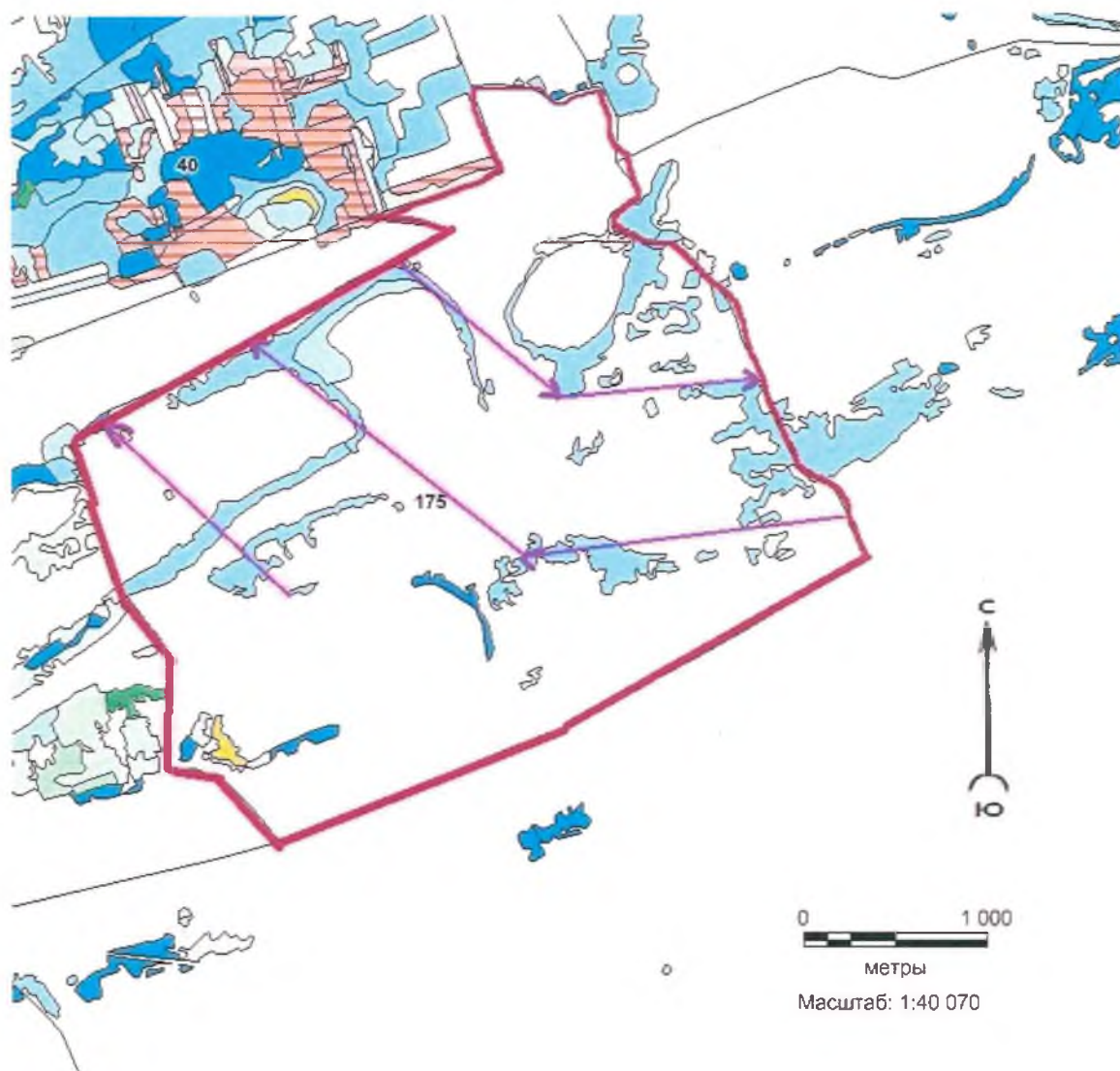
Инженер-лесопатолог 2 категории отдела ЗЛ и ГЛПМ Филиала ФБУ «Рослесозащита» - «ЦЗЛ Тюменской области»  Н. А. Варнашов

Дата составления документа 16.10.2017 г. телефон 8(3452) 43-31-77



Сокращённые наименования категорий защитных лесов и их расшифровка	
100	Леса, расположенные на особо охраняемых природных территориях
120	Леса, расположенные в водоохранных зонах
130	Леса, выполняющие функции защиты природных и иных объектов
131	леса, расположенные в первом и втором поясах зон санитарной охраны источников питьевого и хозяйственно-бытового водоснабжения
132	защитные полосы лесов, расположенные вдоль железнодорожных путей общего пользования, федеральных автомобильных дорог общего пользования, автомобильных дорог общего пользования, находящихся в собственности субъектов Российской Федерации
133	зеленые зоны
134	лесопарковые зоны
135	городские леса
136	леса, расположенные в первой, второй и третьей зонах округов санитарной (горно-санитарной) охраны лечебно-оздоровительных местностей и курортов
140	Ценные леса
141	государственные защитные лесные полосы
142	противозрозионные леса
143	леса, расположенные в пустынных, полупустынных, лесостепных, лесотундровых зонах, степях, горах
144	леса, имеющие научное или историческое значение
145	орехово-промысловые зоны
146	лесные плодовые насаждения
147	ленточные боры
148	запретные полосы лесов, расположенные вдоль водных объектов
149	нерестоохранные полосы лесов

Схематический план лесного участка № 1

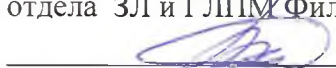
Абатского лесничества



Условные обозначения:

-  - ходовая линия с направлением маршрутного хода
-  - граница группы выделов (лесного участка)

Инженер-лесопатолог 2 категории отдела ЗЛ и ГЛПМ Филиала ФБУ «Рослесозащита» -
«ЦЗЛ Тюменской области»  Д.А.Смолин

Инженер-лесопатолог 2 категории отдела ЗЛ и ГЛПМ Филиала ФБУ «Рослесозащита» -
«ЦЗЛ Тюменской области»  Н.А.Варнашов

Дата составления документа «16» октября 2017 г. Телефон 8(3452)43-31-77

Субъект Российской Федерации

Томская область

Лесничество (лесопарк)

Абатское

Участковое лесничество

Былинское

Урочище (лесная дача)

Лесной участок №

2

1	2	3	4	5	6	7	Таксационная характеристика лесного насаждения								17	Распределение деревьев по категориям состояния, % от запаса											29	30	31	32	33	34	35	
							8	9	10	11	12	13	14	15		16	18	19	20	21	22	23	24	25	26	27								28
1	2	3	4	5	6	7	8	9	10	11	12	13	14	15	16	17	18	19	20	21	22	23	24	25	26	27	28	29	30	31	32	33	34	35
1	72	0,9	3	132			10Б	Б	55	21	26	РГ	0,7	2	180	98	2										401	2	121				1,0	
По насаждению																	98	2									401	2	121				1,0	
1	66	1,5	3	132			10Б	Б	55	21	26	РГ	0,7	2	180	97	3										401	3	121				1,0	
По насаждению																	97	3									401	3	121				1,0	
1	65	1,7	3				10Б	Б	55	21	26	РГ	0,7	2	180	98	2										401	2	121				1,0	
По насаждению																	98	2									401	2	121				1,0	
1	64	2	3				10Б	Б	55	21	26	РГ	0,6	2	150	99	1										401	1	121				1,0	
По насаждению																	99	1									401	1	121				1,0	
1	85	2,8	3	148			10Б	Б	55	21	26	РГ	0,6	2	150	98	2										401	2	121				1,0	
По насаждению																	98	2									401	2	121				1,0	
1	100	0,4	3	148			10Б	Б	55	21	26	РГ	0,6	2	150	98	2										401	2	121				1,0	
По насаждению																	98	2									401	2	121				1,0	
1	47	2,9	3	132			10Б+ОС	Б	55	21	26	РГ	0,7	2	180	98	2										401	2	121				1,0	
По насаждению																	98	2									401	2	121				1,0	
1	46	5,8	3	132			10Б+ОС	Б	55	21	26	РГ	0,7	2	180	99	1										401	1	121				1,0	
По насаждению																	99	1									401	1	121				1,0	
1	27	8,9	3				10ОС	ОС	45	18	22	РГ	0,5	2	120	97	3										401	3	121				1,0	
По насаждению																	97	3									401	3	121				1,0	

1	2	3	4	5	6	7	8	9	10	11	12	13	14	15	16	17	18	19	20	21	22	23	24	25	26	27	28	29	30	31	32	33	34	35	
По насаждению																	97	3											401	3	121				1.0
1	1	1.2	Э				80С2Б	ОС	5	3	2	РТ	0.5	2	10		78	2										401	3	121				1.0	
								Б									19	1										401	5	121				1.1	
По насаждению																	97	3											401	3	121				1.0
1	32	17.5	Э				9Б1ОС+Б	Б	65	24	30	РТ	0.8	2	240		89	1									401	1	121				1.0		
								ОС									8	2										401	20	121				1.2	
								Б																											
По насаждению																	97	3											401	3	121				1.0
1	31	2.2	Э				10Б+Б+ОС	Б	55	21	26	РТ	0.7	2	180		98	2										401	2	121				1.0	
								Б																											
								ОС																											
По насаждению																	98	2											401	2	121				1.0
1	24	1.2	З	132			70С3Б	ОС	5	3	2	РТ	0.6	2	10		68	2									401	3	121				1.0		
								Б									29	1										401	3	121				1.0	
По насаждению																	97	3											401	3	121				1.0
1	23	0.4	З	132			7Б3ОС	Б	5	3	2	РТ	0.6	2	5		68	2									401	3	121				1.0		
								ОС									29	1										401	3	121				1.0	
По насаждению																	97	3											401	3	121				1.0
1	70	8.3	Э				9Б1ОС	Б	55	21	24	РТ	0.8	2	200		88	2									401	2	121				1.0		
								ОС									9	1										401	10	121				1.1	
По насаждению																	97	3											401	3	121				1.0
1	21	7.7	Э				60С4Б	ОС	75	24	42	РТ	0.8	2	300		58	2									401	3	121				1.0		
								Б									39	1										401	3	121				1.0	
По насаждению																	97	3											401	3	121				1.0
2	29	20.2	Э				80С2Б	ОС	5	3	2	РТ	0.6	2	10		78	2									401	3	121				1.0		
								Б									19	1										401	5	121				1.1	
По насаждению																	97	3											401	3	121				1.0
2	7	10.3	Э				9Б1ОС	Б	65	22	28	РТ	0.7	2	190		89	1									401	1	121				1.0		
								ОС									9	1										401	10	121				1.1	
По насаждению																	98	2											401	2	121				1.0
2	32	2.6	Э				9Б1ОС	Б	65	21	32	РТ	0.3	2	70		88	2									401	2	121				1.0		
								ОС									9	1										401	10	121				1.1	
По насаждению																	97	3											401	3	121				1.0
2	12	1.6	Э				9Б1ОС	Б	55	20	24	РТ	0.7	2	160		89	1									401	1	121				1.0		
								ОС									8	2										401	20	121				1.2	
По насаждению																	97	3											401	3	121				1.0
2	19	0.7	Э				5Б5ОС	Б	5	3	4	РТ	0.6	2	5		48	2									401	4	121				1.0		
								ОС									49	1										401	2	121				1.0	
По насаждению																	97	3											401	3	121				1.0
2	41	12	Э				7Б3ОС	Б	65	23	28	РТ	0.5	2	140		69	1									401	1	121				1.0		
								ОС									29	1										401	3	121				1.0	
По насаждению																	98	2											401	2	121				1.0
2	15	13.6	Э				9Б1ОС	Б	65	22	28	РТ	0.7	2	190		89	1									401	1	121				1.0		
								ОС									8	2										401	20	121				1.2	


1	2	3	4	5	6	7	8	9	10	11	12	13	14	15	16	17	18	19	20	21	22	23	24	25	26	27	28	29	30	31	32	33	34	35	
7	32	10.5	Э				9Б1ОС	Б	65	23	28	РТ	0.5	2	150		88	2										401	2	121				1.0	
								ОС									9	1											401	10	121				1.1
По насаждению																	97	3										401	3	121				1.0	
7	47	1	Э				10Б+ОС	Б	55	20	22	РТ	0.4	2	90		99	1										401	1	121				1.0	
								ОС																											
По насаждению																	99	1										401	1	121				1.0	
7	48	6.6	Э				10Б+ОС	Б	65	20	22	ОСЛБ	0.7	3	160		98	2										401	2	121				1.0	
								ОС																											
По насаждению																	98	2										401	2	121				1.0	
7	53	10.6	Э				10Б+ОС	Б	65	16	20	ОСЛБ	0.5	4	80		99	1										401	1	121				1.0	
								ОС																											
По насаждению																	99	1										401	1	121				1.0	
7	57	36.6	Э				10Б+ОС	Б	55	21	24	РТ	0.7	2	180		98	2										401	2	121				1.0	
								ОС																											
По насаждению																	98	2										401	2	121				1.0	
7	64	12.9	Э				10Б+ОС	Б	55	18	22	ОСЛБ	0.6	3	110		99	1										401	1	121				1.0	
								ОС																											
По насаждению																	99	1										401	1	121				1.0	
7	59	9.6	Э				7Б3ОС	Б	75	23	28	РТСН	0.6	2	170		69	1										401	1	121				1.0	
								ОС									29	1											401	3	121				1.0
По насаждению																	98	2										401	2	121				1.0	


* учитывается 100 % деревьев по ходовой линии

** Целевое назначение лесов: Э- Эксплуатационные; З- защитные

*** расшифровка сокращённых названий категорий защитных лесов приведена ниже

Исполнители работ по проведению лесопатологического обследования:

Инженер-лесопатолог 2 категории отдела ЗЛ и ГЛПМ Филиала ФБУ «Рослесозащита» - «ЦЗЛ Тюменской области»  Д. А. Смолин

Инженер-лесопатолог 2 категории отдела ЗЛ и ГЛПМ Филиала ФБУ «Рослесозащита» - «ЦЗЛ Тюменской области»  Н. А. Варнашов

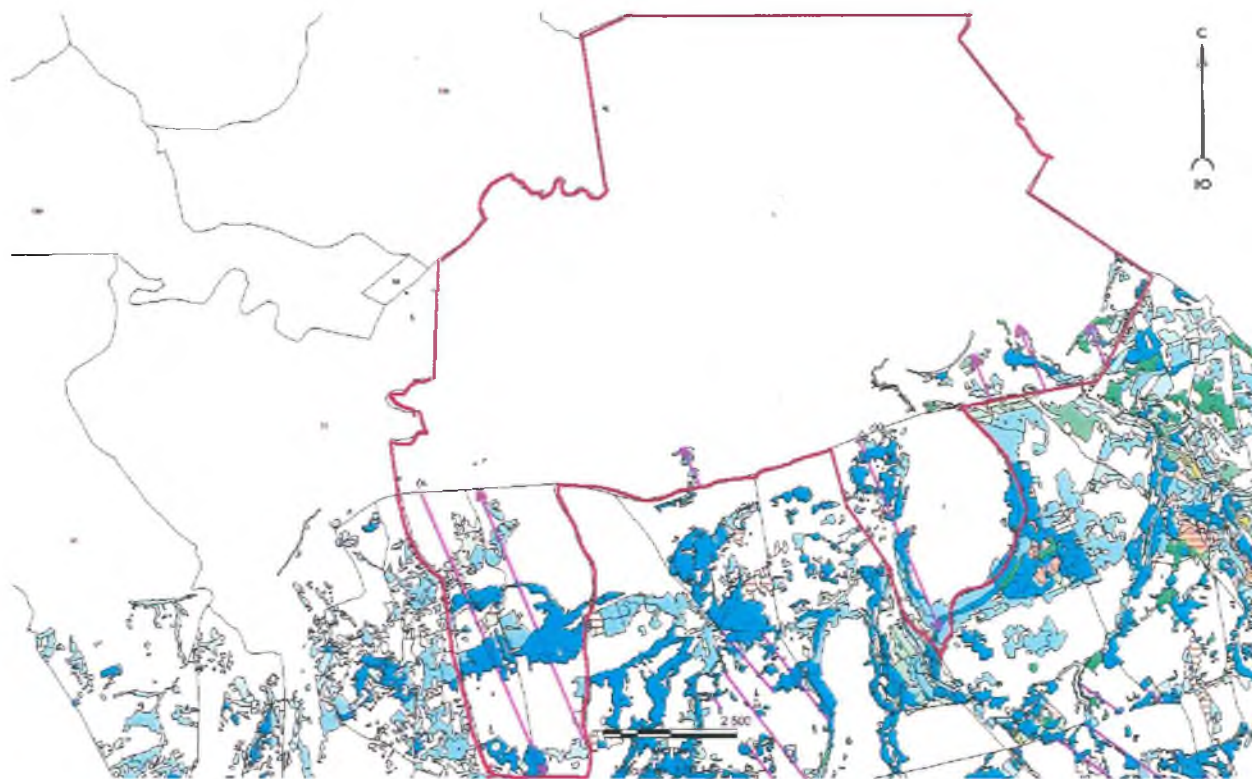
Дата составления документа 16.10.2017 г. телефон 8(3452) 43-31-77

Сокращённые наименования категорий защитных лесов и их расшифровка



100	Леса, расположенные на особо охраняемых природных территориях
120	Леса, расположенные в водоохраных зонах
130	Леса, выполняющие функции защиты природных и иных объектов
131	леса, расположенные в первом и втором поясах зон санитарной охраны источников питьевого и хозяйственно-бытового водоснабжения
132	защитные полосы лесов, расположенные вдоль железнодорожных путей общего пользования, федеральных автомобильных дорог общего пользования, автомобильных дорог общего пользования, находящихся в собственности субъектов Российской Федерации
133	зеленые зоны
134	лесопарковые зоны
135	городские леса
136	леса, расположенные в первой, второй и третьей зонах округов санитарной (горно-санитарной) охраны лечебно-оздоровительных местностей и курортов
140	Ценные леса
141	государственные защитные лесные полосы
142	противоэрозионные леса
143	леса, расположенные в пустынных, полупустынных, лесостепных, лесотундровых зонах, степях, горах
144	леса, имеющие научное или историческое значение
145	орехово-промысловые зоны
146	лесные плодовые насаждения
147	ленточные боры
148	запретные полосы лесов, расположенные вдоль водных объектов
149	нерестоохраняемые полосы лесов

Схематический план лесного участка № 2


Абатского лесничества



Условные обозначения:

-  - ходовая линия с направлением маршрутного хода
-  - граница группы выделов (лесного участка)

Инженер-лесопатолог 2 категории отдела ЗЛ и ГЛПМ Филиала ФБУ «Рослесозащита» -
«ЦЗЛ Тюменской области»  Д.А.Смолин

Инженер-лесопатолог 2 категории отдела ЗЛ и ГЛПМ Филиала ФБУ «Рослесозащита» -
«ЦЗЛ Тюменской области»  Н.А.Варнашов

Дата составления документа «16» октября 2017 г. Телефон 8(3452)43-31-77

Результаты проведения лесопатологического обследования лесных насаждений за

август 20 17 г.

Субъект Российской Федерации

Тюменская область

Лесничество (лесопарк)

Абатское

Участковое лесничество

Абатское сельское

Урочище (лесная дача)

Лесной участок №

3

1	2	3	4	5	6	7	Таксационная характеристика лесного насаждения									17	Распределение деревьев по категориям состояния, % от запаса											29	30	31	32	Назначенные мероприятия		35	
							8	9	10	11	12	13	14	15	16		18	19	20	21	22	23	24	25	26	27	28					33	34		
4	11	0.5	Э				10Б	Б	55	20	18	РТ	0.5	2	120		98	2											401	2	121				1.0
По насаждению																	98	2										401	2	121				1.0	
4	1	3.3	Э				10Б	Б	65	23	26	РТ	0.7	2	200		98	2										401	2	121				1.0	
По насаждению																	98	2										401	2	121				1.0	
4	2	5.9	Э				8Б2ОС	Б	65	23	24	РТ	0.6	2	170		79	1										401	1	121				1.0	
								ОС									19	1										401	5	121				1.1	
По насаждению																	98	2										401	2	121				1.0	
4	3	3.8	Э				9Б1ОС	Б	65	23	24	РТ	0.6	2	170		89	1										401	1	121				1.0	
								ОС									8	2										401	20	121				1.2	
По насаждению																	97	3										401	3	121				1.0	
4	4	9.5	Э				10Б	Б	65	23	24	РТ	0.6	2	170		98	2										401	2	121				1.0	
По насаждению																	98	2										401	2	121				1.0	
4	5	8.9	Э				9Б1ОС	Б	65	23	24	РТ	0.7	2	200		89	1										401	1	121				1.0	
								ОС									8	2										401	20	121				1.2	
По насаждению																	97	3										401	3	121				1.0	
4	6	8.2	Э				10Б	Б	65	24	26	РТ	0.7	2	210		99	1										401	1	121				1.0	
По насаждению																	99	1										401	1	121				1.0	
4	15	1.9	Э				10Б+Б+ОС	Б	75	24	30	РТ	0.6	2	180		98	2										401	2	121				1.0	
								Б																											
								ОС																											
По насаждению																	98	2										401	2	121				1.0	


1	2	3	4	5	6	7	8	9	10	11	12	13	14	15	16	17	18	19	20	21	22	23	24	25	26	27	28	29	30	31	32	33	34	35	
4	13	0.4	Э				8Б2ОС	Б	65	24	24	РТ	0.4	2	120		79	1										401	1	121				1.0	
								ОС									18	2											401	10	121				1.1
По насаждению																	97	3										401	3	121				1.0	
4	14	0.7	Э				10Б	Б	55	20	18	РТ	0.5	2	120		98	2										401	2	121				1.0	
По насаждению																	98	2											401	2	121				1.0
4	9	30	Э				10Б+ОС	Б	65	24	26	РТ	0.7	2	210		98	2										401	2	121				1.0	
								ОС																											
По насаждению																	98	2											401	2	121				1.0
4	17	7.8	Э				6Б4ОС	Б	5	3	2	РТ	0.4	2	5		59	1										401	2	121				1.0	
								ОС									39	1											401	3	121				1.0
По насаждению																	98	2											401	2	121				1.0
4	10	4.5	Э				9Б1ОС	Б	85	25	32	РТ	0.6	2	190		88	2										401	2	121				1.0	
								ОС									9	1											401	10	121				1.1
По насаждению																	97	3											401	3	121				1.0
4	18	11.6	Э				8ОС2Б	ОС	20	10	8	РТ	0.6	2	60		79	1										401	1	121				1.0	
								Б									19	1											401	5	121				1.1
По насаждению																	98	2											401	2	121				1.0
4	21	20.9	Э				10Б+ОС	Б	75	24	30	РТ	0.7	2	210		98	2										401	2	121				1.0	
								ОС																											
По насаждению																	98	2											401	2	121				1.0
4	24	0.9	Э				9Б1ОС	Б	75	23	28	РТ	0.7	2	200		89	1										401	1	121				1.0	
								ОС									9	1											401	10	121				1.1
По насаждению																	98	2											401	2	121				1.0


* учитывается 100 % деревьев по ходовой линии

** Целевое назначение лесов: Э- Эксплуатационные; З- защитные

*** расшифровка сокращённых названий категорий защитных лесов приведена ниже

Исполнители работ по проведению лесопатологического обследования:

Инженер-лесопатолог 2 категории отдела ЗЛ и ГЛПМ Филиала ФБУ «Рослесозащита» - «ЦЗЛ Тюменской области»  Д. А. Смолин

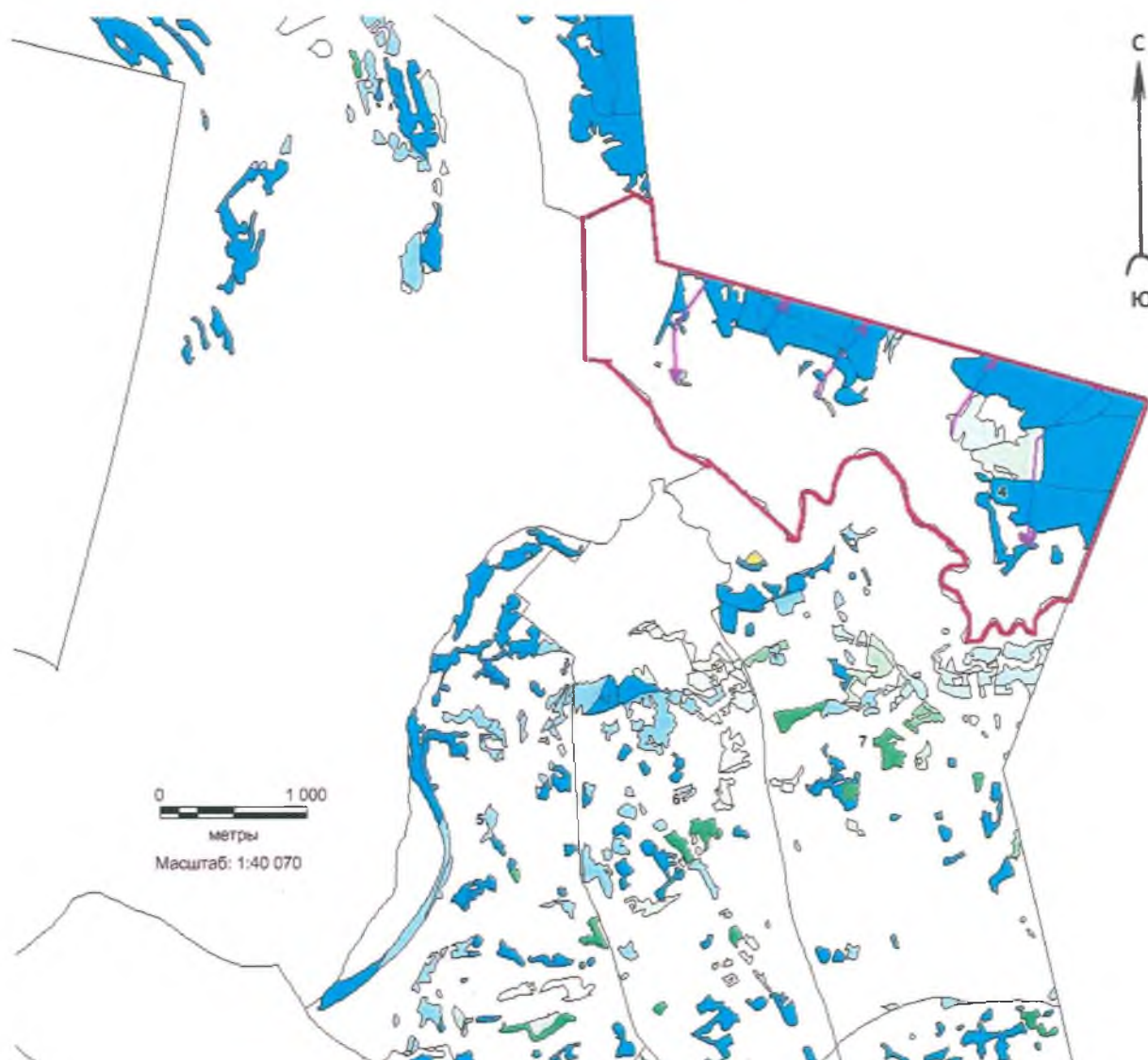
Инженер-лесопатолог 2 категории отдела ЗЛ и ГЛПМ Филиала ФБУ «Рослесозащита» - «ЦЗЛ Тюменской области»  Н. А. Варнашов

Дата составления документа 16.10.2017 г. телефон 8(3452) 43-31-77

Сокращённые наименования категорий защитных лесов и их расшифровка	
100	Леса, расположенные на особо охраняемых природных территориях
120	Леса, расположенные в водоохранных зонах
130	Леса, выполняющие функции защиты природных и иных объектов
131	леса, расположенные в первом и втором поясах зон санитарной охраны источников питьевого и хозяйственно-бытового водоснабжения
132	защитные полосы лесов, расположенные вдоль железнодорожных путей общего пользования, федеральных автомобильных дорог общего пользования, автомобильных дорог общего пользования, находящихся в собственности субъектов Российской Федерации
133	зеленые зоны
134	лесопарковые зоны
135	городские леса
136	леса, расположенные в первой, второй и третьей зонах округов санитарной (горно-санитарной) охраны лечебно-оздоровительных местностей и курортов
140	Ценные леса
141	государственные защитные лесные полосы
142	противозрозионные леса
143	леса, расположенные в пустынных, полупустынных, лесостепных, лесотундровых зонах, степях, горах
144	леса, имеющие научное или историческое значение
145	орехово-промысловые зоны
146	лесные плодовые насаждения
147	ленточные боры
148	запретные полосы лесов, расположенные вдоль водных объектов
149	нерестоохранные полосы лесов

Схематический план лесного участка № 3

Абатского лесничества



Условные обозначения:



- ходовая линия с направлением маршрутного хода



- граница группы выделов (лесного участка)

Инженер-лесопатолог 2 категории отдела ЗЛ и ГЛПМ Филиала ФБУ «Рослесозащита» - «ЦЗЛ Тюменской области» _____ Д.А.Смолин

Инженер-лесопатолог 2 категории отдела ЗЛ и ГЛПМ Филиала ФБУ «Рослесозащита» - «ЦЗЛ Тюменской области» _____ Н.А.Варнашов

Дата составления документа «16» октября 2017 г. Телефон 8(3452)43-31-77

Результаты проведения лесопатологического обследования лесных насаждений за

август 20 17 г.

Субъект Российской Федерации

Тюменская область

Лесничество (лесопарк)

Абатское

Участковое лесничество

Абатское сельское

Урочище (лесная дача)

Лесной участок №

4

1	2	3	4	5	6	7	Таксационная характеристика лесного насаждения										17	Распределение деревьев по категориям состояния, % от запаса												29	30	31	32	Назначенные мероприятия		35
							8	9	10	11	12	13	14	15	16	18		19	20	21	22	23	24	25	26	27	28	33	34							
Номер квартала	Номер выдела	Площадь выдела, га	Целевое назначение лесов**	Категория защитных лесов***	Номер лесопатологического выдела	Площадь лесопатологического выдела, га	состав	порода	возраст	средняя высота, м	средний диаметр, см	тип леса	полнота	бонитет	запас, куб/га	Число деревьев на пробе*	без признаков ослабления	ослабленные	сильно ослабленные	усыхающие	свежий сухой	старый сухой	свежий ветровал	старый ветровал	свежий бурелом	старый бурелом	аварийные деревья	Признаки повреждения деревьев	Доля поврежденных деревьев, %	Причины ослабления, повреждения	Подлежит рубке, %	вид	площадь, га	Средневзвешенная КС		
29	9	0.3	3	132			60С4Б	ОС	5	2	0	РТ	0.5	3	5	59	1										401	2	121					1.0		
								Б								39	1										401	3	121					1.0		
По насаждению																98	2										401	2	121					1.0		
29	13	10.6	3	133			70СЗБ	ОС	10	4	4	РТ	0.5	3	15	69	1										401	1	121					1.0		
								Б								29	1										401	3	121					1.0		
По насаждению																98	2										401	2	121					1.0		
29	14	1.3	3	133			7БЗОС	Б	10	4	4	РТ	0.5	3	10	69	1										401	1	121					1.0		
								ОС								29	1										401	3	121					1.0		
По насаждению																98	2										401	2	121					1.0		
29	15	11.2	3	133			7БЗОС	Б	10	5	4	РТ	0.6	2	20	69	1										401	1	121					1.0		
								ОС								28	2										401	7	121					1.1		
По насаждению																97	3										401	3	121					1.0		
29	36	1.8	3	133			5Б5ОС	Б	10	4	4	РТ	0.6	3	10	49	1										401	2	121					1.0		
								ОС								49	1										401	2	121					1.0		
По насаждению																98	2										401	2	121					1.0		
29	4	0.2	3	133			7БЗОС	Б	55	19	20	РТ	0.4	2	80	68	2										401	3	121					1.0		
								ОС								29	1										401	3	121					1.0		
По насаждению																97	3										401	3	121					1.0		
29	20	1.2	3	132			7БЗОС	Б	10	4	4	РТ	0.4	3	10	69	1										401	1	121					1.0		
								ОС								29	1										401	3	121					1.0		
По насаждению																98	2										401	2	121					1.0		

1	2	3	4	5	6	7	8	9	10	11	12	13	14	15	16	17	18	19	20	21	22	23	24	25	26	27	28	29	30	31	32	33	34	35															
29	40	0.8	3	133			5Б5ОС	Б	10	3	4	РТ	0.6	2	10		49	1										401	2	121				1.0															
								ОС									49	1										401	2	121				1.0															
По насаждению																		98	2															401	2	121													1.0
29	54	2.9	3	133			6Б4ОС	Б	45	17	16	РТ	0.4	2	70		59	1										401	2	121				1.0															
								ОС									39	1										401	3	121				1.0															
По насаждению																		98	2															401	2	121													1.0
29	61	10.4	3	133			9Б1ОС+Б	Б	75	19	34	РТ	0.3	3	60		89	1										401	1	121				1.0															
								ОС									9	1										401	10	121				1.1															
								Б																																									
По насаждению																		98	2															401	2	121													1.0
29	67	2.4	3	133			9Б1ОС	Б	85	24	36	РТ	0.5	2	150		89	1										401	1	121				1.0															
								ОС									9	1										401	10	121				1.1															
По насаждению																		98	2															401	2	121													1.0
29	59	2	3	132			10Б	Б	65	21	26	РТ	0.6	2	150		98	2										401	2	121				1.0															
По насаждению																		98	2															401	2	121													1.0
29	77	0.5	3	132			9Б1ОС	Б	75	19	32	РТ	0.6	3	130		89	1										401	1	121				1.0															
								ОС									9	1										401	10	121				1.1															
По насаждению																		98	2															401	2	121													1.0
29	48	0.5	3	132			9Б1ОС+Б	Б	85	20	30	РТ	0.5	3	120		89	1										401	1	121				1.0															
								ОС									8	2										401	20	121				1.2															
								Б																																									
По насаждению																		97	3															401	3	121													1.0
29	26	3.6	3	133			7ОСЗБ	ОС	15	6	4	РТ	0.5	3	25		69	1										401	1	121				1.0															
								Б									29	1										401	3	121				1.0															
По насаждению																		98	2															401	2	121													1.0
29	23	4.4	3	133			6Б4ОС	Б	65	21	24	РТ	0.5	2	130		59	1										401	2	121				1.0															
								ОС									39	1										401	3	121				1.0															
По насаждению																		98	2															401	2	121													1.0
29	17	0.8	3	133			6Б4ОС	Б	55	20	20	РТ	0.7	2	160		59	1										401	2	121				1.0															
								ОС									38	2										401	5	121				1.1															
По насаждению																		97	3															401	3	121													1.0
29	16	0.3	3	133			7Б3ОС	Б	65	23	24	РТ	0.6	2	170		69	1										401	1	121				1.0															
								ОС									29	1										401	3	121				1.0															
По насаждению																		98	2															401	2	121													1.0

* учитывается 100 % деревьев по ходовой линии

** Целевое назначение лесов: Э- Эксплуатационные; З- защитные

*** расшифровка сокращённых названий категорий защитных лесов приведена ниже

Исполнители работ по проведению лесопатологического обследования:

Инженер-лесопатолог 2 категории отдела ЗЛ и ГЛПМ Филиала ФБУ «Рослесозащита» - «ЦЗЛ Тюменской области»

 Д. А. Смолин

Инженер-лесопатолог 2 категории отдела ЗЛ и ГЛПМ Филиала ФБУ «Рослесозащита» - «ЦЗЛ Тюменской области»

 Н. А. Варнашов

Дата составления документа

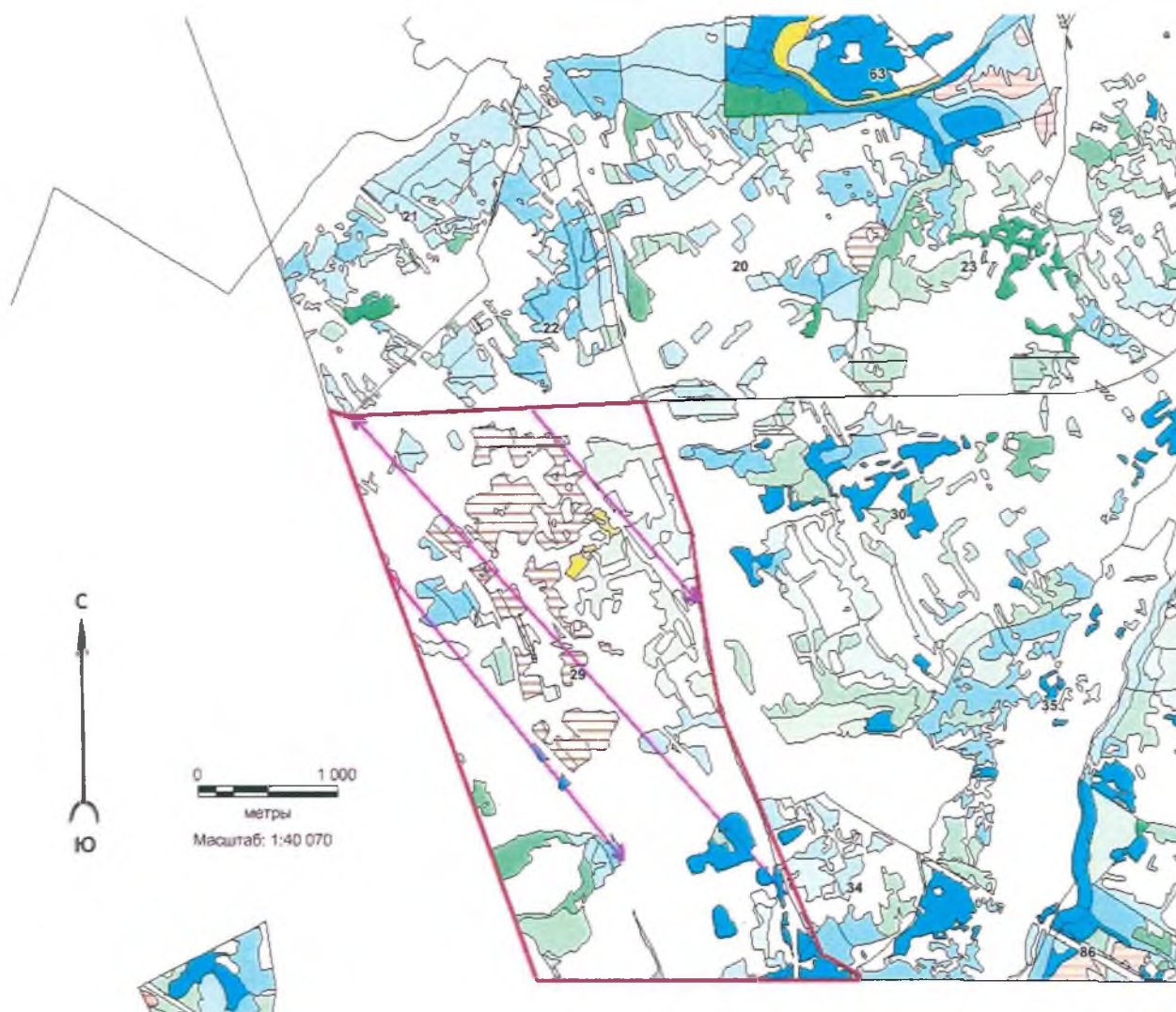
16.10.2017 г.

телефон 8(3452) 43-31-77



Сокращённые наименования категорий защитных лесов и их расшифровка	
100	Леса, расположенные на особо охраняемых природных территориях
120	Леса, расположенные в водоохраных зонах
130	Леса, выполняющие функции защиты природных и иных объектов
131	леса, расположенные в первом и втором поясах зон санитарной охраны источников питьевого и хозяйственно-бытового водоснабжения
132	защитные полосы лесов, расположенные вдоль железнодорожных путей общего пользования, федеральных автомобильных дорог общего пользования, автомобильных дорог общего пользования, находящихся в собственности субъектов Российской Федерации
133	зеленые зоны
134	лесопарковые зоны
135	городские леса
136	леса, расположенные в первой, второй и третьей зонах округов санитарной (горно-санитарной) охраны лечебно-оздоровительных местностей и курортов
140	Ценные леса
141	государственные защитные лесные полосы
142	противозрозионные леса
143	леса, расположенные в пустынных, полупустынных, лесостепных, лесотундровых зонах, степях, горах
144	леса, имеющие научное или историческое значение
145	орехово-промысловые зоны
146	лесные плодовые насаждения
147	ленточные боры
148	запретные полосы лесов, расположенные вдоль водных объектов
149	нерестоохранные полосы лесов

Схематический план лесного участка № 4


Абатского лесничества



Условные обозначения:

-  - ходовая линия с направлением маршрутного хода
-  - граница группы выделов (лесного участка)

Инженер-лесопатолог 2 категории отдела ЗЛ и ГЛПМ Филиала ФБУ «Рослесозащита» - «ЦЗЛ Тюменской области»  Д.А.Смолин

Инженер-лесопатолог 2 категории отдела ЗЛ и ГЛПМ Филиала ФБУ «Рослесозащита» - «ЦЗЛ Тюменской области»  Н.А.Варнашов

Дата составления документа «16» октября 2017 г. Телефон 8(3452)43-31-77

Результаты проведения лесопатологического обследования лесных насаждений за

август 20 17 г.

Субъект Российской Федерации

Тюменская область

Лесничество (лесопарк)

Абатское

Участковое лесничество

Абатское сельское

Урочище (лесная дача)

Лесной участок №

5

Номер квартала	Номер выдела	Площадь выдела, га	Целевое назначение лесов**	Категория защитных лесов***	Номер лесопатологического выдела	Площадь лесопатологического выдела, га	Таксационная характеристика лесного насаждения										Число деревьев на пробе*	Распределение деревьев по категориям состояния, % от запаса												Признаки повреждения деревьев	Доля повреждённых деревьев, %	Причины ослабления, повреждения	Подлежит рубке, %	Назначенные мероприятия		Средневзвешенная КС
							состав	порода	возраст	средняя высота, м	средний диаметр, см	тип леса	полнота	бонитет	запас, куб/га	без признаков ослабления		ослабленные	сильно ослабленные	усыхающие	свежий сухой	старый сухой	свежий ветровал	старый ветровал	свежий бурелом	старый бурелом	аварийные деревья	вид	площадь, га							
1	2	3	4	5	6	7	8	9	10	11	12	13	14	15	16	17	18	19	20	21	22	23	24	25	26	27	28	29	30	31	32	33	34	35		
37	3	0.9	Э				7Б3ОС	Б	15	7	6	РТ	0.5	2	25		69	1										401	1	121				1.0		
								ОС									29	1										401	3	121				1.0		
По насаждению																	98	2										401	2	121				1.0		
37	1	8.8	Э				6Б4ОС+Б+ОС	Б	75	23	30	РТ	0.5	2	150		59	1										401	2	121				1.0		
								ОС									39	1										401	3	121				1.0		
								Б																												
								ОС																												
По насаждению																	98	2										401	2	121				1.0		
37	5	1.3	Э				8Б2ОС	Б	75	23	30	РТ	0.8	2	230		79	1										401	1	121				1.0		
								ОС									19	1										401	5	121				1.1		
По насаждению																	98	2										401	2	121				1.0		
37	6	10.2	Э				7ОСЗБ	ОС	5	3	2	РТ	0.5	2	5		69	1										401	1	121				1.0		
								Б									29	1										401	3	121				1.0		
По насаждению																	98	2										401	2	121				1.0		
37	2	20.7	Э				7ОСЗБ	ОС	5	3	2	РТ	0.5	2	5		69	1										401	1	121				1.0		
								Б									29	1										401	3	121				1.0		
По насаждению																	98	2										401	2	121				1.0		
37	12	3.4	Э				6ОС4Б	ОС	35	15	18	РТ	0.7	2	130		59	1										401	2	121				1.0		
								Б									39	1										401	3	121				1.0		
По насаждению																	98	2										401	2	121				1.0		


1	2	3	4	5	6	7	8	9	10	11	12	13	14	15	16	17	18	19	20	21	22	23	24	25	26	27	28	29	30	31	32	33	34	35														
37	14	3.2	Э				6Б4ОС+Б	Б	65	22	24	РТ	0.7	2	190		59	1										401	2	121				1.0														
								ОС									38	2										401	5	121				1.1														
								Б																																								
По насаждению																		97	3															401	3	121												1.0
37	8	1.6	Э				9ОС1Б	ОС	15	7	4	РТ	0.5	2	30		89	1										401	1	121				1.0														
								Б									9	1										401	10	121				1.1														
По насаждению																		98	2															401	2	121												1.0
37	11	2.2	Э				7Б3ОС	Б	55	19	26	РТ	0.4	2	80		69	1										401	1	121				1.0														
								ОС									28	2										401	7	121				1.1														
По насаждению																		97	3															401	3	121												1.0
37	15	0.8	Э				10Б	Б	55	19	20	РТ	0.5	2	110		99	1										401	1	121				1.0														
По насаждению																		99	1															401	1	121												1.0
37	19	0.1	Э				10Б	Б	45	17	18	РТ	0.3	2	50		99	1										401	1	121				1.0														
По насаждению																		99	1															401	1	121												1.0
37	20	1	Э				5Б5ОС	Б	45	18	16	РТ	0.4	2	80		48	2										401	4	121				1.0														
								ОС									49	1										401	2	121				1.0														
По насаждению																		97	3															401	3	121												1.0
37	22	13	Э				6Б4ОС+Б	Б	35	17	18	РТ	0.5	1	90		59	1										401	2	121				1.0														
								ОС									39	1										401	3	121				1.0														
								Б																																								
По насаждению																		98	2															401	2	121												1.0
37	41	4.5	Э				6Б4ОС+Б	Б	15	6	4	РТ	0.4	3	15		59	1										401	2	121				1.0														
								ОС									39	1										401	3	121				1.0														
								Б																																								
По насаждению																		98	2															401	2	121												1.0
37	32	0.8	Э				10Б	Б	45	18	18	РТ	0.6	2	110		98	2										401	2	121				1.0														
По насаждению																		98	2															401	2	121												1.0
37	34	6.1	Э				10Б	Б	45	18	18	РТ	0.6	2	110		98	2										401	2	121				1.0														
По насаждению																		98	2															401	2	121												1.0
37	51	0.9	Э				5Б5ОС	Б	5	3	2	РТ	0.4	2	5		49	1										401	2	121				1.0														
								ОС									48	2										401	4	121				1.0														
По насаждению																		97	3															401	3	121												1.0


* учитывается 100 % деревьев по ходовой линии

** Целевое назначение лесов: Э- Эксплуатационные; З- защитные

*** расшифровка сокращённых названий категорий защитных лесов приведена ниже

Исполнители работ по проведению лесопатологического обследования:

Инженер-лесопатолог 2 категории отдела ЗЛ и ГЛПМ Филиала ФБУ «Рослесозащита» - «ЦЗЛ Тюменской области»  Д. А. Смолин

Инженер-лесопатолог 2 категории отдела ЗЛ и ГЛПМ Филиала ФБУ «Рослесозащита» - «ЦЗЛ Тюменской области»  Н. А. Варнашов

Дата составления документа

16.10.2017 г.

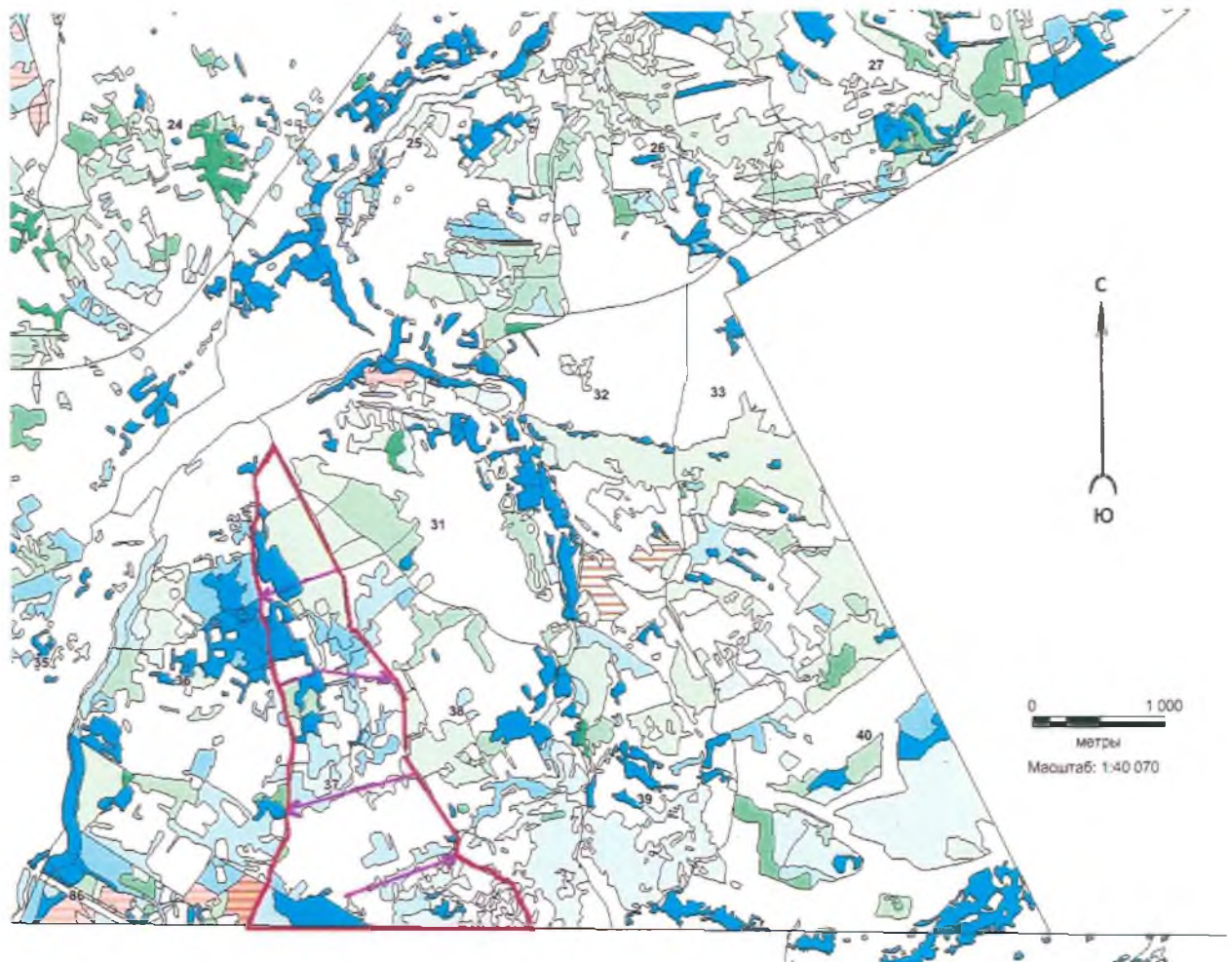
телефон 8(3452) 43-31-77

Сокращённые наименования категорий защитных лесов и их расшифровка



100	Леса, расположенные на особо охраняемых природных территориях
120	Леса, расположенные в водоохранных зонах
130	Леса, выполняющие функции защиты природных и иных объектов
131	леса, расположенные в первом и втором поясах зон санитарной охраны источников питьевого и хозяйственно-бытового водоснабжения
132	защитные полосы лесов, расположенные вдоль железнодорожных путей общего пользования, федеральных автомобильных дорог общего пользования, автомобильных дорог общего пользования, находящихся в собственности субъектов Российской Федерации
133	зеленые зоны
134	лесопарковые зоны
135	городские леса
136	леса, расположенные в первой, второй и третьей зонах округов санитарной (горно-санитарной) охраны лечебно-оздоровительных местностей и курортов
140	Ценные леса
141	государственные защитные лесные полосы
142	противозрозийные леса
143	леса, расположенные в пустынных, полупустынных, лесостепных, лесотундровых зонах, степях, горах
144	леса, имеющие научное или историческое значение
145	орехово-промысловые зоны
146	лесные плодовые насаждения
147	ленточные боры
148	запретные полосы лесов, расположенные вдоль водных объектов
149	нерестоохранные полосы лесов

Схематический план лесного участка № 5


Абатского лесничества



Условные обозначения:

-  - ходовая линия с направлением маршрутного хода
-  - граница группы выделов (лесного участка)

Инженер-лесопатолог 2 категории отдела ЗЛ и ГЛПМ Филиала ФБУ «Рослесозащита» -
«ЦЗЛ Тюменской области»  Д.А.Смолин

Инженер-лесопатолог 2 категории отдела ЗЛ и ГЛПМ Филиала ФБУ «Рослесозащита» -
«ЦЗЛ Тюменской области»  Н.А.Варнашов

Дата составления документа «16» октября 2017 г. Телефон 8(3452)43-31-77

1	2	3	4	5	6	7	Таксационная характеристика лесного насаждения										17	Распределение деревьев по категориям состояния, % от запаса								29	30	31	32	Названия мероприятий		35						
							8	9	10	11	12	13	14	15	16	18		19	20	21	22	23	24	25	26					27	28		33	34				
Номер квартала	Номер выдела	Площадь выдела, га	Целевое назначение лесов**	Категория защитных лесов***	Номер лесопатологического выдела	Площадь лесопатологического выдела, га	состав	порода	возраст	средняя высота, м	средний диаметр, см	тип леса	полнота	бонитет	запас, куб/га	Число деревьев на пробе*	без признаков ослабления	ослабленные	сильно ослабленные	усыхающие	свежий сухой	старый сухой	свежий ветровал	старый ветровал	свежий бурелом	старый бурелом	аварийные деревья	Признаки повреждения деревьев	Доля повреждённых деревьев, %	Причины ослабления, повреждения	Подлежит рубке, %	вид	площадь, га	Средневзвешенная КС				
57	22	3,9	3	120			10Б	Б	75	25	30	РТ	0,6	2	190	98	2											401	2	121				1,0				
По насаждению																																						
57	21	6,6	Э				10Б+ОС	Б	75	25	30	РТ	0,6	2	190	98	2											401	2	121				1,0				
По насаждению																																						
57	31	12,8	Э				10Б	Б	65	24	28	РТ	0,8	2	240	98	2											401	2	121				1,0				
По насаждению																																						
57	43	7,2	Э				10Б	Б	75	23	28	РТ	0,6	2	170	98	2											401	2	121				1,0				
По насаждению																																						
57	45	3,3	Э				7ОСЗБ	ОС	5	3	2	РТ	0,5	2	10	68	2											401	3	121				1,0				
По насаждению																																						
57	61	1,4	Э				6Б+ОС	Б	5	3	2	РТ	0,6	2	5	96	4											401	3	121				1,0				
По насаждению																																						
57	83	2	3	132			10Б+Б+ОС	Б	75	24	30	РТ	0,5	2	150	98	2											401	2	121				1,0				
По насаждению																																						
По насаждению																																						
57	85	1,3	3	132			10Б+ОС+Б	Б	75	24	30	РТ	0,5	2	150	98	2											401	2	121				1,0				
По насаждению																																						
По насаждению																																						
57	84	2	3	132			10Б+Б+ОС	Б	75	24	30	РТ	0,5	2	150	98	2											401	2	121				1,0				

1	2	3	4	5	6	7	8	9	10	11	12	13	14	15	16	17	18	19	20	21	22	23	24	25	26	27	28	29	30	31	32	33	34	35				
								Б																														
								ОС																														
По насаждению																	98	2											401	2	121					1.0		
57	91	0.8	Э				10Б	Б	65	22	26	РТ	0.5	2	140		98	2										401	2	121					1.0			
По насаждению																	98	2												401	2	121					1.0	
57	90	5.5	З	120			9Б1ОС+Б	Б	65	20	22	ОСЛБ	0.6	3	140		88	2										401	2	121					1.0			
								ОС									8	2										401	20	121					1.2			
								Б																														
По насаждению																	96	4												401	4	121					1.0	
57	100	0.4	Э				10Б	Б	65	24	26	РТ	0.7	2	210		98	2										401	2	121					1.0			
По насаждению																	98	2												401	2	121					1.0	
57	101	5	З	132			10Б+ОС	Б	65	24	26	РТ	0.7	2	210		98	2										401	2	121					1.0			
								ОС																														
По насаждению																	98	2													401	2	121					1.0
57	103	2.9	З	132			7Б2Б1ОС	Б	65	22	26	РТ	0.6	2	160		69	1										401	1	121					1.0			
								Б									19	1										401	5	121					1.1			
								ОС									9	1										401	10	121					1.1			
По насаждению																	97	3												401	3	121					1.0	
57	51	3.3	З	132			7ОСЗБ	ОС	5	3	2	РТ	0.4	2	10		68	2										401	3	121					1.0			
								Б									28	2										401	7	121					1.1			
По насаждению																	96	4												401	4	121					1.0	
57	53	0.3	З	132			10Б	Б	75	23	28	РТ	0.4	2	120		98	2										401	2	121					1.0			
По насаждению																	98	2													401	2	121					1.0
57	66	1.4	Э				9Б1ОС	Б	40	14	18	ОСЛБ	0.6	3	80		88	2										401	2	121					1.0			
								ОС									8	2										401	20	121					1.2			
По насаждению																	96	4													401	4	121					1.0
58	63	6.7	Э				9Б1ОС+Б+ОС	Б	75	24	28	РТ	0.5	2	150		88	2										401	2	121					1.0			
								ОС									8	2										401	20	121					1.2			
								Б																														
								ОС																														
По насаждению																	96	4													401	4	121					1.0
58	67	0.9	Э				7Б3ОС	Б	5	3	2	РТ	0.4	2	5		68	2										401	3	121					1.0			
								ОС									28	2										401	7	121					1.1			
По насаждению																	96	4													401	4	121					1.0
58	38	1.8	З	132			10Б	Б	65	24	28	РТ	0.5	2	150		98	2										401	2	121					1.0			
По насаждению																	98	2													401	2	121					1.0
58	39	2.3	Э				10Б+Б	Б	65	24	28	РТ	0.6	2	180		98	2										401	2	121					1.0			
								Б																														
По насаждению																	98	2													401	2	121					1.0
58	40	3.2	Э				6Б4ОС	Б	45	17	18	РТ	0.5	2	90		58	2										401	3	121					1.0			
								ОС									38	2										401	5	121					1.1			
По насаждению																	96	4													401	4	121					1.0
58	65	1.6	Э				7ОСЗБ	ОС	45	17	20	РТ	0.5	2	110		68	2										401	3	121					1.0			
								Б									28	2										401	7	121					1.1			
По насаждению																	96	4													401	4	121					1.0
58	57	2	Э				8Б2ОС	Б	55	20	22	РТ	0.5	2	120		78	2										401	3	121					1.0			
								ОС									18	2										401	10	121					1.1			
По насаждению																	96	4													401	4	121					1.0

1	2	3	4	5	6	7	8	9	10	11	12	13	14	15	16	17	18	19	20	21	22	23	24	25	26	27	28	29	30	31	32	33	34	35	
58	51	3.1	Э				10Б	Б	55	21	22	РТ	0.6	2	150		98	2										401	2	121				1.0	
По насаждению																	98	2										401	2	121				1.0	
58	42	11	Э				6Б4Б+Б	Б	80	24	44	РТ	0.5	2	150		58	2										401	3	121				1.0	
								Б									38	2										401	5	121				1.1	
								Б																											
По насаждению																	96	4										401	4	121				1.0	
58	37	4.4	Э				10Б	Б	65	23	26	РТ	0.5	2	150		98	2										401	2	121				1.0	
По насаждению																	98	2											401	2	121				1.0
58	31	7.2	Э				10Б+ОС	Б	55	21	22	РТ	0.4	2	100		98	2										401	2	121				1.0	
								ОС																											
По насаждению																	98	2											401	2	121				1.0
58	15	1.3	З	132			9Б1ОС+Б+Б	Б	75	23	28	РТ	0.7	2	200		88	2										401	2	121				1.0	
								ОС									8	2										401	20	121				1.2	
								Б																											
								Б																											
По насаждению																	96	4											401	4	121				1.0
58	20	3.5	З	132			9Б1ОС+Б+Б	Б	75	23	28	РТ	0.7	2	200		88	2										401	2	121				1.0	
								ОС									8	2										401	20	121				1.2	
								Б																											
								Б																											
По насаждению																	96	4											401	4	121				1.0
58	21	2.1	З	132			8Б2ОС+Б+Б	Б	75	23	28	ОСЛБ	0.7	2	200		78	2										401	3	121				1.0	
								ОС									18	2										401	10	121				1.1	
								Б																											
								Б																											
По насаждению																	96	4											401	4	121				1.0
58	23	1.2	Э				9Б1ОС+Б	Б	65	24	28	ОСЛБ	0.5	2	150		88	2										401	2	121				1.0	
								ОС									8	2										401	20	121				1.2	
								Б																											
По насаждению																	96	4											401	4	121				1.0
58	1	1.4	З	132			10Б	Б	75	24	30	РТ	0.8	2	240		98	2										401	2	121				1.0	
По насаждению																	98	2											401	2	121				1.0
58	2	0.9	З	132			10Б	Б	75	24	30	РТ	0.8	2	240		98	2										401	2	121				1.0	
По насаждению																	98	2											401	2	121				1.0
58	3	0.8	З	132			10Б	Б	75	23	30	РТ	0.4	2	120		98	2										401	2	121				1.0	
По насаждению																	98	2											401	2	121				1.0
58	8	1.9	Э				10Б	Б	75	24	30	РТ	0.7	2	210		98	2										401	2	121				1.0	
По насаждению																	98	2											401	2	121				1.0
58	7	3.2	З	132			10Б	Б	75	24	30	РТ	0.8	2	240		98	2										401	2	121				1.0	
По насаждению																	98	2											401	2	121				1.0
58	9	0.2	Э				10Б	Б	65	21	24	РТ	0.7	2	180		98	2										401	2	121				1.0	
По насаждению																	98	2											401	2	121				1.0
58	24	2.1	Э				10Б+ОС	Б	65	22	26	ОСЗЛ	0.7	2	190		98	2										401	2	121				1.0	
								ОС																											
По насаждению																	98	2											401	2	121				1.0
58	18	4.9	Э				10Б+ОС	Б	65	22	26	ОСЗЛ	0.7	2	190		98	2										401	2	121				1.0	
								ОС																											
По насаждению																	98	2											401	2	121				1.0

1	2	3	4	5	6	7	8	9	10	11	12	13	14	15	16	17	18	19	20	21	22	23	24	25	26	27	28	29	30	31	32	33	34	35		
78	30	0.2	3	132			10Б+Б	Б	65	20	24	ОСЗЛ	0.3	3	70	98	2										401	2	121				1.0			
								Б																												
По насаждению																98	2												401	2	121				1.0	
78	36	0.8	3	132			10Б+Б	Б	75	25	28	РТ	0.6	2	190	98	2										401	2	121				1.0			
								Б																												
По насаждению																98	2													401	2	121				1.0
78	91	2.4	3	132			10Б+Б	Б	75	25	28	РТ	0.6	2	190	98	2										401	2	121				1.0			
								Б																												
По насаждению																98	2													401	2	121				1.0
78	40	1.1	3	132			10Б	Б	75	24	28	РТ	0.5	2	150	98	2										401	2	121				1.0			
По насаждению																98	2													401	2	121				1.0
78	39	4	Э				10Б	Б	75	24	28	РТ	0.5	2	150	98	2										401	2	121				1.0			
По насаждению																98	2													401	2	121				1.0
78	52	5.3	Э				8Б2ОС+Б	Б	75	22	26	ОСЗЛ	0.6	2	160	78	2										401	3	121				1.0			
								ОС								18	2										401	10	121				1.1			
								Б																												
По насаждению																96	4												401	4	121				1.0	
78	65	2.3	Э				10Б	Б	65	21	22	РТ	0.4	2	100	98	2										401	2	121				1.0			
По насаждению																98	2												401	2	121				1.0	
78	66	3.2	Э				9Б1ОС	Б	75	21	26	ОСЗЛ	0.6	3	150	88	2										401	2	121				1.0			
								ОС								8	2										401	20	121				1.2			
По насаждению																96	4												401	4	121				1.0	
78	67	2.7	Э				9Б1ОС	Б	75	21	26	ОСЗЛ	0.6	3	150	88	2										401	2	121				1.0			
								ОС								8	2										401	20	121				1.2			
По насаждению																96	4												401	4	121				1.0	
78	72	11.6	Э				7Б3ОС+Б	Б	75	24	26	ОСЗЛ	0.5	2	150	68	2										401	3	121				1.0			
								ОС								28	2										401	7	121				1.1			
								Б																												
По насаждению																96	4												401	4	121				1.0	
78	9	3.2	Э				10Б	Б	40	16	14	РТ	0.5	2	80	98	2										401	2	121				1.0			
По насаждению																98	2													401	2	121				1.0
78	10	2.7	Э				6Б4ОС	Б	40	17	14	РТ	0.7	2	110	58	2										401	3	121				1.0			
								ОС								38	2										401	5	121				1.1			
По насаждению																96	4												401	4	121				1.0	
78	97	11.4	Э				6ОС4Б	ОС	10	3	2	РТ	0.4	1	10	58	2										401	3	121				1.0			
								Б								38	2										401	5	121				1.1			
По насаждению																96	4												401	4	121				1.0	
78	90	0.4	Э				10Б+ОС	Б	55	19	20	РТ	0.6	2	130	98	2										401	2	121				1.0			
								ОС																												
По насаждению																98	2													401	2	121				1.0
78	33	1.2	3	132			10Б+ОС	Б	55	19	20	РТ	0.6	2	130	98	2										401	2	121				1.0			
								ОС																												
По насаждению																98	2													401	2	121				1.0
78	96	0.3	3	132			6Б4ОС	Б	5	2	0	РТ	0.4	2	5	58	2										401	3	121				1.0			
								ОС								38	2										401	5	121				1.1			
По насаждению																96	4													401	4	121				1.0

1	2	3	4	5	6	7	8	9	10	11	12	13	14	15	16	17	18	19	20	21	22	23	24	25	26	27	28	29	30	31	32	33	34	35	
78	44	1.8	3	132			10Б+Б+Б	Б	75	22	28	РТ	0.6	2	160		98	2										401	2	121				1.0	
								Б																											
								Б																											
По насаждению																	98	2										401	2	121				1.0	
78	49	3.5	3	132			10Б+Б+Б	Б	75	22	28	РТ	0.5	2	140		98	2										401	2	121				1.0	
								Б																											
								Б																											
По насаждению																	98	2											401	2	121				1.0
78	50	1.6	3	132			8Б2ОС	Б	65	22	24	РТ	0.3	2	80		78	2										401	3	121				1.0	
								ОС									18	2										401	10	121				1.1	
По насаждению																	96	4											401	4	121				1.0
78	56	0.9	Э				8Б2ОС	Б	65	22	24	РТ	0.3	2	80		78	2										401	3	121				1.0	
								ОС									18	2										401	10	121				1.1	
По насаждению																	96	4											401	4	121				1.0
78	69	13.1	Э				8Б2ОС+Б	Б	65	22	26	РТ	0.6	2	160		78	2										401	3	121				1.0	
								ОС									18	2										401	10	121				1.1	
								Б																											
По насаждению																	96	4											401	4	121				1.0
78	74	8.9	Э				10Б	Б	65	20	20	ОСЗЛ	0.5	3	120		98	2										401	2	121				1.0	
По насаждению																	98	2											401	2	121				1.0
78	1	0.8	Э				10Б	Б	75	24	30	РТ	0.4	2	120		98	2										401	2	121				1.0	
По насаждению																	98	2											401	2	121				1.0
78	18	11.9	Э				10Б+Б	Б	55	21	22	РТ	0.5	2	130		98	2										401	2	121				1.0	
								Б																											
По насаждению																	98	2											401	2	121				1.0
78	28	1.8	Э				7Б2Б1ОС+Б	Б	65	22	26	ОСЗЛ	0.4	2	100		69	1										401	1	121				1.0	
								Б									19	1										401	5	121				1.1	
								ОС									9	1										401	10	121				1.1	
								Б																											
По насаждению																	97	3											401	3	121				1.0
78	59	0.2	3	132			6ОС4Б	ОС	5	2	0	РТ	0.4	1	5		58	2										401	3	121				1.0	
								Б									38	2										401	5	121				1.1	
По насаждению																	96	4											401	4	121				1.0
78	58	1.2	3	132			10Б+ОС	Б	55	21	22	РТ	0.4	2	100		98	2										401	2	121				1.0	
								ОС																											
По насаждению																	98	2											401	2	121				1.0
78	70	2.6	Э				9Б1ОС	Б	65	22	26	РТ	0.6	2	160		88	2										401	2	121				1.0	
								ОС									8	2										401	20	121				1.2	
По насаждению																	96	4											401	4	121				1.0
78	77	6.5	Э				10Б	Б	65	24	26	РТ	0.7	2	210		98	2										401	2	121				1.0	
По насаждению																	98	2											401	2	121				1.0
78	81	11.1	Э				10Б+ОС	Б	65	22	26	ОСЛБ	0.6	2	160		98	2										401	2	121				1.0	
								ОС																											
По насаждению																	98	2											401	2	121				1.0
78	82	2.2	Э				10Б+Б	Б	65	24	28	ОСЗЛ	0.5	2	150		98	2										401	2	121				1.0	
								Б																											
По насаждению																	98	2											401	2	121				1.0
78	84	2.8	Э				10Б	Б	65	20	24	ОСЗЛ	0.7	3	160		98	2										401	2	121				1.0	


1	2	3	4	5	6	7	8	9	10	11	12	13	14	15	16	17	18	19	20	21	22	23	24	25	26	27	28	29	30	31	32	33	34	35	
По насаждению																	98	2											401	2	121				1.0
78	87	7.4	Э				9Б1ОС+Б	Б	75	23	26	ОСЛБ	0.7	2	200		88	2										401	2	121				1.0	
								ОС									8	2										401	20	121				1.2	
								Б																											
По насаждению																	96	4											401	4	121				1.0


* учитывается 100 % деревьев по ходовой линии

** Целевое назначение лесов: Э- Эксплуатационные; З- защитные

*** расшифровка сокращенных названий категорий защитных лесов приведена ниже

Исполнители работ по проведению лесопатологического обследования:

Инженер-лесопатолог 2 категории отдела ЗЛ и ГЛПМ Филиала ФБУ «Рослесозащита» - «ЦЗЛ Тюменской области»  Д. А. Смолник

Инженер-лесопатолог 2 категории отдела ЗЛ и ГЛПМ Филиала ФБУ «Рослесозащита» - «ЦЗЛ Тюменской области»  Н. А. Варнашов

Дата составления документа

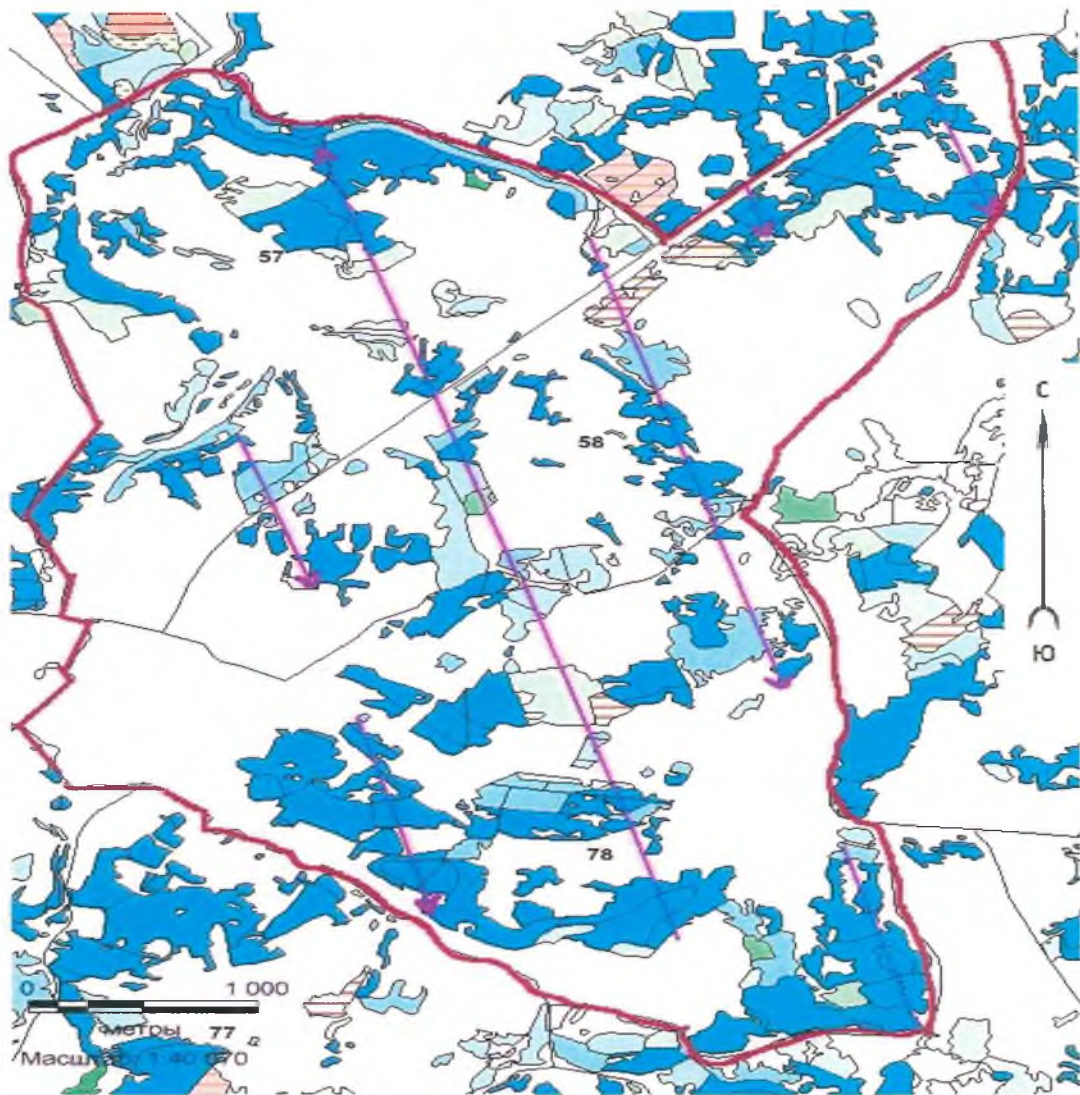
16.10.2017 г.

телефон 8(3452) 43-31-77

Сокращённые наименования категорий защитных лесов и их расшифровка	
100	Леса, расположенные на особо охраняемых природных территориях
120	Леса, расположенные в водоохраных зонах
130	Леса, выполняющие функции защиты природных и иных объектов
131	леса, расположенные в первом и втором поясах зон санитарной охраны источников питьевого и хозяйственно-бытового водоснабжения
132	защитные полосы лесов, расположенные вдоль железнодорожных путей общего пользования, федеральных автомобильных дорог общего пользования, автомобильных дорог общего пользования, находящихся в собственности субъектов Российской Федерации
133	зеленые зоны
134	лесопарковые зоны
135	городские леса
136	леса, расположенные в первой, второй и третьей зонах округов санитарной (горно-санитарной) охраны лечебно-оздоровительных местностей и курортов
140	Ценные леса
141	государственные защитные лесные полосы
142	противоэрозионные леса
143	леса, расположенные в пустынных, полупустынных, лесостепных, лесотундровых зонах, степях, горах
144	леса, имеющие научное или историческое значение
145	орехово-промысловые зоны
146	лесные плодовые насаждения
147	ленточные боры
148	запретные полосы лесов, расположенные вдоль водных объектов
149	нерестоохранные полосы лесов

Схематический план лесного участка № 6

Абатского лесничества



Условные обозначения:



- ходовая линия с направлением маршрутного хода



- граница группы выделов (лесного участка)

Инженер-лесопатолог 2 категории отдела ЗЛ и ГЛПМ Филиала ФБУ «Рослесозащита» -
«ЦЗЛ Тюменской области» _____ Д.А.Смолин

Инженер-лесопатолог 2 категории отдела ЗЛ и ГЛПМ Филиала ФБУ «Рослесозащита» -
«ЦЗЛ Тюменской области» _____ Н.А.Варнашов

Дата составления документа «16» октября 2017 г. Телефон 8(3452)43-31-77

Субъект Российской Федерации

Томская область

Лесничество (лесопарк)

Абтаское

Участковое лесничество

Балайрское

Урочище (лесная дача)

Лесной участок №

7

1	2	3	4	5	6	7	Таксационная характеристика лесного насаждения										Распределение деревьев по категориям состояния, % от запаса										29	30	31	32	33	34	35	
							8	9	10	11	12	13	14	15	16	17	18	19	20	21	22	23	24	25	26	27								28
Номер квартала	Номер выдела	Площадь выдела, га	Целевое назначение лесов**	Категория защитных лесов***	Номер лесопатологического выдела	Площадь лесопатологического выдела, га	состав	порода	возраст	средняя высота, м	средний диаметр, см	тип леса	полнота	бонитет	запас, куб/га	Число деревьев на пробе*	без признаков ослабления	ослабленные	сильно ослабленные	усыхающие	свежий сухостой	старый сухостой	свежий ветровал	старый ветровал	свежий бурелом	старый бурелом	аварийные деревья	Признаки повреждения деревьев	Доля повреждённых деревьев, %	Причины ослабления, повреждения	Подлежит рубке, %	вид	площадь, га	Средневзвешенная КС
59	16	0,9	Э				4Б4Б2ОС	Б	85	22	40	РТ	0,4	3	100	40	18	19	20	21	22	23	24	25	26	27	28	401	0	121				1,0
								Б								39	1											401	3	121				1,0
								ОС								20												401	0	121				1,0
По насаждению	59	17	3,9	Э			6Б2Б2ОС	Б	75	22	28	РТ	0,6	2	160	60	60	1									401	1	121				1,0	
								Б								19	1											401	5	121				1,1
								ОС								20												401	0	121				1,0
По насаждению	59	30	11,7	Э			10Б+Б+ОС	Б	75	22	28	РТ	0,6	2	160	99	1										401	1	121				1,0	
								Б								99	1											401	1	121				1,0
								ОС								99												401	1	121				1,0
По насаждению	59	32	0,2	Э			7Б2ОС	Б	45	15	14	ОСЗЛ	0,4	3	60	68	2										401	1	121				1,0	
								ОС								28	2											401	3	121				1,0
																28												401	7	121				1,1
По насаждению	59	20	2,4	Э			7Б2ОС+ИВ	Б	35	14	10	ОСЗЛ	0,5	2	70	96	4										401	4	121				1,0	
								ОС								67	3											401	4	121				1,0
								ИВ								28	2											401	7	121				1,1
По насаждению	59	33	0,4	Э			8Б2Б	Б	55	20	22	РТ	0,3	2	60	95	5										401	5	121				1,1	
								Б								78	2											401	3	121				1,0
																18	2											401	10	121				1,1
По насаждению	59	34	2,2	Э			10Б+Б	Б	75	22	28	ОСЗЛ	0,6	2	160	96	4										401	4	121				1,0	
																99	1											401	1	121				1,0

1	2	3	4	5	6	7	8	9	10	11	12	13	14	15	16	17	18	19	20	21	22	23	24	25	26	27	28	29	30	31	32	33	34	35					
								Б																															
По насаждению																		99	1											401	1	121					1.0		
59	37	3.7	Э				8Б2ОС+Б+Б	Б	75	22	26	ОСЗЛ	0.7	2	190		79	1										401	1	121					1.0				
								ОС										20												0	121				1.0				
								Б																															
								Б																															
По насаждению																		99	1												401	1	121					1.0	
59	27	0.2	Э				10Б	Б	65	20	26	ОСЗЛ	0.3	3	70		99	1										401	1	121					1.0				
По насаждению																		99	1												401	1	121					1.0	
59	70	4.4	Э				9Б1ОС+Б	Б	75	22	26	ОСЗЛ	0.7	2	190		90												0	121					1.0				
								ОС										10												0	121					1.0			
								Б																															
По насаждению																		100														0	121					1.0	
59	69	5.2	Э				8Б2ОС+Б+ОС	Б	75	23	28	РТ	0.6	2	170		80												0	121					1.0				
								ОС										20												0	121					1.0			
								Б																															
								ОС																															
По насаждению																		100														0	121					1.0	
59	60	6.2	Э				4Б3Б3ОС	Б	80	23	34	РТ	0.5	2	150		40												0	121					1.0				
								Б										28	2									401	7	121					1.1				
								ОС										30												0	121					1.0			
По насаждению																		98	2												401	2	121					1.0	
59	72	0.5	Э				9Б1ОС+ОС	Б	65	22	26	ОСЗЛ	0.5	2	140		89	1										401	1	121					1.0				
								ОС										9	1									401	10	121						1.1			
								ОС																															
По насаждению																		98	2												401	2	121					1.0	
59	73	0.7	Э				10Б+ОС	Б	65	20	22	ОСЗЛ	0.5	3	120		98	2										401	2	121					1.0				
								ОС																															
По насаждению																		98	2												401	2	121					1.0	
59	74	0.4	Э				10Б	Б	55	21	22	ОСЗЛ	0.4	2	100		97	3										401	3	121					1.0				
По насаждению																		97	3												401	3	121					1.0	
59	65	1.4	Э				10Б+Б	Б	75	21	26	ОСЗЛ	0.4	3	100		99	1										401	1	121					1.0				
								Б																															
По насаждению																		99	1													401	1	121					1.0
59	75	0.4	Э				10Б	Б	65	20	22	ОСЗЛ	0.7	3	160		99	1											401	1	121					1.0			
По насаждению																		99	1													401	1	121					1.0
59	76	0.3	Э				10Б	Б	35	14	12	ОСЗЛ	0.6	2	80		97	3										401	3	121					1.0				
По насаждению																		97	3													401	3	121					1.0
59	77	5.9	Э				7Б1ОС2ОС+Б	Б	75	22	26	РТ	0.5	2	130		69	1										401	1	121					1.0				
								ОС										9	1									401	10	121						1.1			
								ОС										19	1									401	5	121						1.1			
								Б																															
По насаждению																		97	3													401	3	121					1.0
59	92	1.8	Э				10Б+ОС	Б	55	21	26	ОСЗЛ	0.5	2	130		96	4										401	4	121					1.0				
								ОС																															
По насаждению																		96	4													401	4	121					1.0
59	93	1.9	Э				10Б	Б	65	20	22	ОСЗЛ	0.7	3	160		97	3										401	3	121					1.0				

1	2	3	4	5	6	7	8	9	10	11	12	13	14	15	16	17	18	19	20	21	22	23	24	25	26	27	28	29	30	31	32	33	34	35																										
По насаждению																																												97	3									401	3	121				1.0
59	88	1.5	Э				8Б2ОС	Б	55	20	22	ОСЗЛ	0.6	2	130		78	2									401	3	121				1.0																											
								ОС									19	1									401	5	121				1.1																											
По насаждению																																												97	3									401	3	121				1.0
59	94	0.6	Э				10Б+ОС	Б	55	18	16	ОСЗЛ	0.6	3	110		98	2									401	2	121				1.0																											
								ОС																																																				
По насаждению																																												98	2									401	2	121				1.0
59	101	4.9	Э				7БЗБ	Б	75	23	50	РТ	0.6	2	160		69	1									401	1	121				1.0																											
								Б									29	1									401	3	121				1.0																											
По насаждению																																												98	2									401	2	121				1.0
59	102	4	Э				10Б+ОС+Б	Б	80	24	34	РТ	0.6	2	180		100											0	121				1.0																											
								ОС																																																				
								Б																																																				
По насаждению																																												100											0	121				1.0
59	104	3.9	Э				10Б	Б	65	24	26	РТ	0.7	2	210		97	3									401	3	121				1.0																											
По насаждению																																												97	3									401	3	121				1.0
59	105	2.7	Э				7БЗБ+Б+ОС	Б	75	23	28	РТ	0.6	2	170		69	1									401	1	121				1.0																											
								Б									27	3									401	10	121				1.1																											
								Б																																																				
								ОС																																																				
По насаждению																																												96	4									401	4	121				1.0
59	106	0.7	Э				10Б+Б	Б	80	24	50	РТ	0.4	2	120		100											0	121				1.0																											
								Б																																																				
По насаждению																																												100											0	121				1.0
59	108	5.3	Э				8Б2Б	Б	85	24	50	РТ	0.6	2	180		80											0	121				1.0																											
								Б									20											0	121				1.0																											
По насаждению																																												100											0	121				1.0
59	113	2.4	Э				10Б	Б	55	21	22	РТ	0.7	2	180		98	2									401	2	121				1.0																											
По насаждению																																												98	2									401	2	121				1.0
59	112	9.9	Э				10Б	Б	65	21	24	РТ	0.8	2	200		98	2									401	2	121				1.0																											
По насаждению																																												98	2									401	2	121				1.0
59	111	4.3	Э				10Б+ОС	Б	65	22	26	РТ	0.7	2	190		99	1									401	1	121				1.0																											
								ОС																																																				
По насаждению																																												99	1									401	1	121				1.0


* учитывается 100 % деревьев по ходовой линии

** Целевое назначение лесов: Э- Эксплуатационные; З- защитные

*** расшифровка сокращённых названий категорий защитных лесов приведена ниже

Исполнители работ по проведению лесопатологического обследования:

Инженер-лесопатолог 2 категории отдела ЗЛ и ГЛПМ Филиала ФБУ «Рослесозащита» - «ЦЗЛ Тюменской области»  Д. А. Смолин

Инженер-лесопатолог 2 категории отдела ЗЛ и ГЛПМ Филиала ФБУ «Рослесозащита» - «ЦЗЛ Тюменской области»  Н. А. Варнашов

Дата составления документа

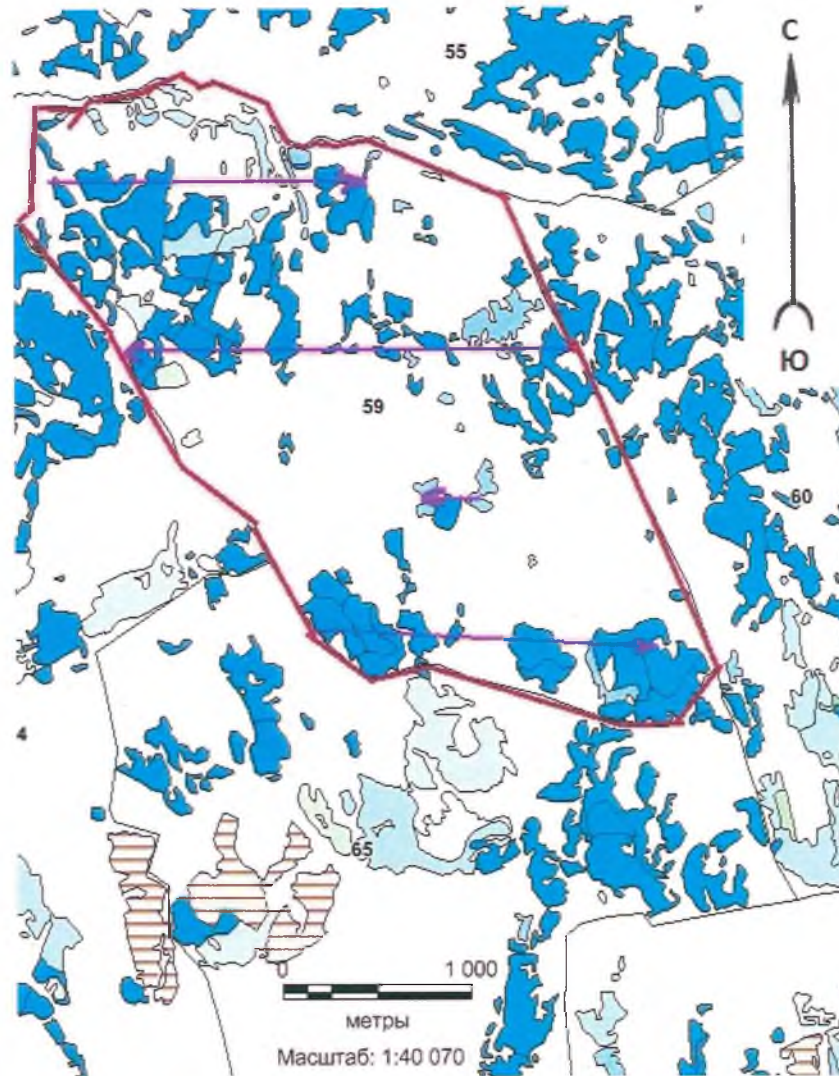
16.10.2017 г.

телефон 8(3452) 43-31-77

Сокращённые наименования категорий защитных лесов и их расшифровка	
100	Леса, расположенные на особо охраняемых природных территориях
120	Леса, расположенные в водоохраных зонах
130	Леса, выполняющие функции защиты природных и иных объектов
131	леса, расположенные в первом и втором поясах зон санитарной охраны источников питьевого и хозяйственно-бытового водоснабжения
132	защитные полосы лесов, расположенные вдоль железнодорожных путей общего пользования, федеральных автомобильных дорог общего пользования, автомобильных дорог общего пользования, находящихся в собственности субъектов Российской Федерации
133	зеленые зоны
134	лесопарковые зоны
135	городские леса
136	леса, расположенные в первой, второй и третьей зонах округов санитарной (горно-санитарной) охраны лечебно-оздоровительных местностей и курортов
140	Ценные леса
141	государственные защитные лесные полосы
142	противозрозийные леса
143	леса, расположенные в пустынных, полупустынных, лесостепных, лесотундровых зонах, степях, горах
144	леса, имеющие научное или историческое значение
145	орехово-промысловые зоны
146	лесные плодовые насаждения
147	ленточные боры
148	запретные полосы лесов, расположенные вдоль водных объектов
149	нерестоохранные полосы лесов

Схематический план лесного участка № 7

Абатского лесничества



Условные обозначения:



- ходовая линия с направлением маршрутного хода



- граница группы выделов (лесного участка)

Инженер-лесопатолог 2 категории отдела ЗЛ и ГЛПМ Филиала ФБУ «Рослесозащита» -
«ЦЗЛ Тюменской области» _____ Д.А.Смолин

Инженер-лесопатолог 2 категории отдела ЗЛ и ГЛПМ Филиала ФБУ «Рослесозащита» -
«ЦЗЛ Тюменской области» _____ Н.А.Варнашов

Дата составления документа «16» октября 2017 г. Телефон 8(3452)43-31-77

Результаты проведения лесопатологического обследования лесных насаждений за

август 20 17 г.

Субъект Российской Федерации

Тюменская область

Лесничество (лесопарк)

Абатское

Участковое лесничество

Балаирское

Урочище (лесная дача)

Лесной участок №

8

1	2	3	4	5	6	7	Таксационная характеристика лесного насаждения										17	Распределение деревьев по категориям состояния, % от запаса											29	30	31	32	Назначенные мероприятия		35
							8	9	10	11	12	13	14	15	16	18		19	20	21	22	23	24	25	26	27	28	33					34		
63	74	1.7	Э				70СЗБ	ОС	65	21	30	РТ	0.6	2	190		68	2										401	3	121					1.0
								Б									29	1										401	3	121					1.0
По насаждению																	97	3									401	3	121					1.0	
63	1	4.9	Э				70СЗБ	ОС	65	21	30	РТ	0.6	2	190		68	2									401	3	121					1.0	
								Б									29	1									401	3	121					1.0	
По насаждению																	97	3									401	3	121					1.0	
63	2	5.9	Э				6Б4ОС+Б+ОС	Б	65	23	26	РТСН	0.7	2	200		59	1									401	2	121					1.0	
								ОС									39	1									401	3	121					1.0	
								Б																											
								ОС																											
По насаждению																	98	2									401	2	121					1.0	
63	6	2.6	Э				9Б1ОС+Б+ОС	Б	65	24	28	РТ	0.7	2	210		89	1									401	1	121					1.0	
								ОС									9	1									401	10	121					1.1	
								Б																											
								ОС																											
По насаждению																	98	2									401	2	121					1.0	
63	15	3.6	Э				9Б1ОС+Б	Б	75	23	28	РТ	0.8	2	230		89	1									401	1	121					1.0	
								ОС									9	1									401	10	121					1.1	
								Б																											
По насаждению																	98	2									401	2	121					1.0	
63	16	0.4	Э				8Б2ОС+Б	Б	75	24	30	РТ	0.6	2	180		79	1									401	1	121					1.0	

1	2	3	4	5	6	7	8	9	10	11	12	13	14	15	16	17	18	19	20	21	22	23	24	25	26	27	28	29	30	31	32	33	34	35			
								ОС									19	1										401	5	121					1.1		
								Б																													
По насаждению																	98	2											401	2	121					1.0	
63	19	1.7	Э				10Б+ОС+Б	Б	45	18	22	РТ	0.6	2	110		98	2									401	2	121					1.0			
								ОС																													
								Б																													
По насаждению																	98	2												401	2	121					1.0
63	17	2.8	Э				8Б2Б+ОС	Б	65	22	30	РТ	0.3	2	70		79	1									401	1	121					1.0			
								Б									19	1									401	5	121					1.1			
								ОС																													
По насаждению																	98	2												401	2	121					1.0
63	4	2	Э				9Б1ОС	Б	65	24	28	РТ	0.6	2	180		89	1									401	1	121					1.0			
								ОС									10													0	121				1.0		
По насаждению																	99	1											401	1	121					1.0	
63	5	0.3	Э				10Б+ОС	Б	65	22	26	РТ	0.7	2	190		98	2									401	2	121					1.0			
								ОС																													
По насаждению																	98	2												401	2	121					1.0
63	8	1.2	Э				8Б2ОС	Б	65	23	26	РТ	0.6	2	170		79	1									401	1	121					1.0			
								ОС									19	1									401	5	121					1.1			
По насаждению																	98	2											401	2	121					1.0	
63	13	1.3	Э				7Б3ОС	Б	65	24	28	РТ	0.6	2	170		69	1								401	1	121					1.0				
								ОС									29	1								401	3	121					1.0				
По насаждению																	98	2											401	2	121					1.0	
63	35	2.3	Э				10Б+ОС+Б+Б	Б	75	24	30	РТ	0.6	2	180		99	1								401	1	121					1.0				
								ОС																													
								Б																													
								Б																													
По насаждению																	99	1											401	1	121					1.0	
63	41	19.8	Э				10Б+ОС+Б+Б	Б	75	24	30	РТ	0.6	2	180		99	1								401	1	121					1.0				
								ОС																													
								Б																													
								Б																													
По насаждению																	99	1											401	1	121					1.0	
63	20	7.4	Э				9Б1ОС+Б+ОС	Б	80	24	28	РТСН	0.6	2	180		90												0	121				1.0			
								ОС									10												0	121					1.0		
								Б																													
								ОС																													
По насаждению																	100														0	121					1.0
63	32	5.5	Э				8Б2ОС	Б	65	21	22	РТ	0.6	2	150		79	1								401	1	121					1.0				
								ОС									20												0	121					1.0		
По насаждению																	99	1											401	1	121					1.0	
63	33	4.9	Э				8Б2ОС	Б	55	21	26	РТ	0.7	2	180		80											0	121					1.0			
								ОС									20												0	121					1.0		
По насаждению																	100														0	121					1.0
63	42	0.6	Э				8Б2ОС	Б	65	26	26	РТ	0.7	1	220		79	1								401	1	121					1.0				
								ОС									20											0	121					1.0			

1	2	3	4	5	6	7	8	9	10	11	12	13	14	15	16	17	18	19	20	21	22	23	24	25	26	27	28	29	30	31	32	33	34	35			
По насаждению																	99	1												401	1	121				1.0	
63	81	0.9	Э				8Б2ОС	Б	65	26	26	РТ	0.7	1	220		79	1										401	1	121				1.0			
								ОС									20													0	121				1.0		
По насаждению																	99	1												401	1	121				1.0	
63	50	2.5	Э				7Б3Б+ОС	Б	75	25	30	РТ	0.8	2	240		70												0	121				1.0			
								Б									30												0	121				1.0			
								ОС																											1.0		
По насаждению																	100														0	121				1.0	
63	53	4.5	3	132			7Б3Б+ОС+Б	Б	75	25	30	РТ	0.8	2	240		70												0	121				1.0			
								Б									30												0	121				1.0			
								ОС																													
								Б																													
По насаждению																	100															0	121				1.0
63	63	1.9	3	132			7Б3Б+ОС+Б	Б	75	25	30	РТ	0.8	2	240		70												0	121				1.0			
								Б									30												0	121				1.0			
								ОС																													
								Б																													
По насаждению																	100															0	121				1.0
63	72	0.6	3	132			7Б3ОС+Б+Б	Б	75	24	28	РТ	0.6	2	170		70												0	121				1.0			
								ОС									30												0	121				1.0			
								Б																													
								Б																													
По насаждению																	100															0	121				1.0
63	48	1.8	3	132			7Б3ОС+Б+Б	Б	75	24	28	РТ	0.6	2	170		70												0	121				1.0			
								ОС									30													0	121				1.0		
								Б																													
								Б																													
По насаждению																	100															0	121				1.0
63	47	0.7	3	132			6Б4ОС+Б	Б	65	23	26	РТСН	0.7	2	190		59	1									401	2	121				1.0				
								ОС									40												0	121				1.0			
								Б																													
По насаждению																	99	1													401	1	121				1.0
63	46	2	Э				6Б4ОС+Б	Б	65	23	26	РТСН	0.7	2	190		60												0	121				1.0			
								ОС									40												0	121				1.0			
								Б																													
По насаждению																	100															0	121				1.0
63	37	0.7	Э				10Б	Б	65	24	26	РТ	0.5	2	150		100												0	121				1.0			
По насаждению																	100															0	121				1.0
63	30	6.9	Э				6Б4ОС	Б	5	3	2	РТ	0.4	2	5		57	3										401	5	121			1.1				
								ОС									39	1										401	3	121			1.0				
По насаждению																	96	4													401	4	121			1.0	
63	27	4.1	Э				5Б5ОС+ОС	Б	65	24	24	РТСН	0.7	2	200		49	1										401	2	121			1.0				
								ОС									50												0	121			1.0				
								ОС																													
По насаждению																	99	1													401	1	121			1.0	
63	26	9.3	Э				4Б3Б3ОС+ОС	Б	80	24	32	РТСН	0.6	2	170		40												0	121			1.0				

1	2	3	4	5	6	7	8	9	10	11	12	13	14	15	16	17	18	19	20	21	22	23	24	25	26	27	28	29	30	31	32	33	34	35															
								Б									30												0	121				1.0															
								ОС									30												0	121				1.0															
								ОС																																									
По насаждению																																												0	121				1.0
63	24	1.7	3	132			9Б1ОС+Б+ОС	Б	85	24	30	РТ	0.3	2	90		90												0	121				1.0															
								ОС									10												0	121				1.0															
								Б																																									
								ОС																																									
По насаждению																																												0	121				1.0
63	67	1.2	3	132			10Б	Б	85	24	26	РТ	0.6	2	180		100												0	121				1.0															
По насаждению																																												0	121				1.0
63	68	1.3	3	132			7Б3ОС	Б	65	23	26	РТ	0.6	2	170		69	1										401	1	121				1.0															
								ОС									29	1										401	3	121				1.0															
По насаждению																																												401	2	121			1.0
63	78	0.6	3	132			7Б3ОС	Б	5	3	2	РТ	0.4	2	5		68	2										401	3	121				1.0															
								ОС									28	2										401	7	121				1.1															
По насаждению																																												401	4	121			1.0
63	70	1.2	3	132			7Б3ОС	Б	65	24	22	РТ	0.5	2	150		69	1										401	1	121				1.0															
								ОС									30												0	121				1.0															
По насаждению																																												401	1	121			1.0
72	1	1.7	3	132			7Б3Б	Б	95	25	42	РТ	0.5	2	160		70												0	121				1.0															
								Б									30												0	121				1.0															
По насаждению																																												0	121				1.0
72	6	0.4	3	132			8Б2ОС	Б	65	24	26	РТ	0.4	2	120		80												0	121				1.0															
								ОС									20												0	121				1.0															
По насаждению																																												0	121				1.0
72	10	23.3	Э				8Б2ОС+ОС+Б	Б	75	26	26	РТ	0.6	1	200		80												0	121				1.0															
								ОС									20												0	121				1.0															
								ОС																																									
								Б																																									
По насаждению																																												0	121				1.0
72	15	0.1	Э				10Б	Б	65	25	26	РТ	0.5	1	160		100												0	121				1.0															
По насаждению																																												0	121				1.0
72	16	2.9	Э				10Б	Б	55	24	22	РТ	0.4	1	120		99	1										401	1	121				1.0															
По насаждению																																												401	1	121			1.0
72	23	7.4	Э				7Б3ОС	Б	40	16	14	РТ	0.4	2	60		68	2										401	3	121				1.0															
								ОС									29	1										401	3	121				1.0															
По насаждению																																												401	3	121			1.0
72	22	3.7	Э				7Б3ОС	Б	5	3	2	РТ	0.5	2	5		67	3										401	4	121				1.0															
								ОС									29	1										401	3	121				1.0															
По насаждению																																												401	4	121			1.0
72	31	12.6	Э				10Б+ОС	Б	65	27	28	РТ	0.5	1	190		98	2										401	2	121				1.0															
								ОС																																									
По насаждению																																												401	2	121			1.0
72	25	0.4	Э				8Б2ОС	Б	55	23	26	РТ	0.6	1	170		79	1										401	1	121				1.0															
								ОС									20												0	121				1.0															


1	2	3	4	5	6	7	8	9	10	11	12	13	14	15	16	17	18	19	20	21	22	23	24	25	26	27	28	29	30	31	32	33	34	35																
По насаждению																		99	1																									401	1	121				1.0
72	26	0.1	Э				10Б+ОС	Б	55	20	24	РТ	0.7	2	160		99	1											401	1	121				1.0															
								ОС																																										
По насаждению																		99	1																									401	1	121				1.0
72	37	0.5	Э				10Б+Б	Б	65	22	26	РТ	0.4	2	110		100													0	121				1.0															
								Б																																										
По насаждению																		100																											0	121				1.0
72	18	2.2	Э				10Б+Б	Б	65	22	26	РТ	0.4	2	110		100													0	121				1.0															
								Б																																										
По насаждению																		100																											0	121				1.0
72	17	2.1	Э				10Б+Б	Б	65	25	28	РТ	0.7	1	220		99	1											401	1	121				1.0															
								Б																																										
По насаждению																		99	1																									401	1	121				1.0
72	12	16	Э				10Б+ОС	Б	75	24	28	РТ	0.5	2	150		100													0	121				1.0															
								ОС																																										
По насаждению																		100																											0	121				1.0
72	9	11	3	132			10Б	Б	75	24	28	РТ	0.6	2	180		100													0	121				1.0															
По насаждению																		100																											0	121				1.0
72	3	1	3	132			10Б+ОС	Б	75	24	28	РТ	0.7	2	210		100													0	121				1.0															
								ОС																																										
По насаждению																		100																											0	121				1.0


* учитывается 100 % деревьев по ходовой линии

** Целевое назначение лесов: Э- Эксплуатационные; З- защитные

*** расшифровка сокращённых названий категорий защитных лесов приведена ниже

Исполнители работ по проведению лесопатологического обследования:

Инженер-лесопатолог 2 категории отдела ЗЛ и ГЛПМ Филиала ФБУ «Рослесозащита» - «ЦЗЛ Тюменской области»  Д. А. Смолин

Инженер-лесопатолог 2 категории отдела ЗЛ и ГЛПМ Филиала ФБУ «Рослесозащита» - «ЦЗЛ Тюменской области»  Н. А. Варнашов

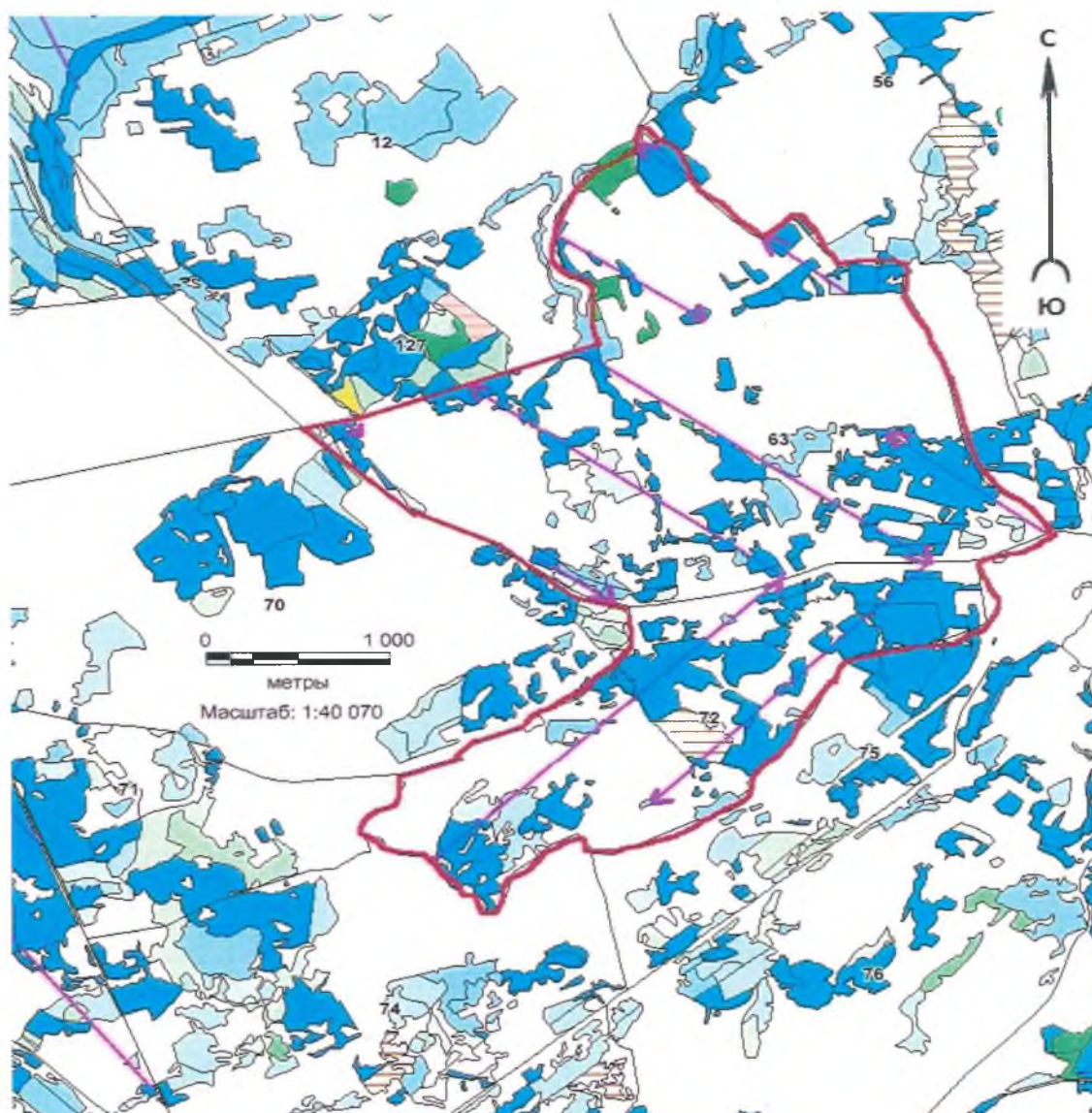
Дата составления документа 16.10.2017 г.

телефон 8(3452) 43-31-77



Сокращённые наименования категорий защитных лесов и их расшифровка	
100	Леса, расположенные на особо охраняемых природных территориях
120	Леса, расположенные в водоохранных зонах
130	Леса, выполняющие функции защиты природных и иных объектов
131	леса, расположенные в первом и втором поясах зон санитарной охраны источников питьевого и хозяйственно-бытового водоснабжения
132	защитные полосы лесов, расположенные вдоль железнодорожных путей общего пользования, федеральных автомобильных дорог общего пользования, автомобильных дорог общего пользования, находящихся в собственности субъектов Российской Федерации
133	зеленые зоны
134	лесопарковые зоны
135	городские леса
136	леса, расположенные в первой, второй и третьей зонах округов санитарной (горно-санитарной) охраны лечебно-оздоровительных местностей и курортов
140	Ценные леса
141	государственные защитные лесные полосы
142	противозрозионные леса
143	леса, расположенные в пустынных, полупустынных, лесостепных, лесотундровых зонах, степях, горах
144	леса, имеющие научное или историческое значение
145	орехово-промысловые зоны
146	лесные плодовые насаждения
147	ленточные боры
148	запретные полосы лесов, расположенные вдоль водных объектов
149	нерестоохранные полосы лесов

Схематический план лесного участка № 8

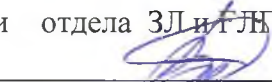
Абатского лесничества



Условные обозначения:

-  - ходовая линия с направлением маршрутного хода
-  - граница группы выделов (лесного участка)

Инженер-лесопатолог 2 отдела ЗЛ и ГЛПМ Филиала ФБУ «Рослесозащита» - «ЦЗЛ Тюменской области»  Д.А.Смолин

Инженер-лесопатолог 2 категории отдела ЗЛ и ГЛПМ Филиала ФБУ «Рослесозащита» - «ЦЗЛ Тюменской области»  Н.А.Варнашов

Дата составления документа «16» октября 2017 г. Телефон 8(3452)43-31-77

Результаты проведения лесопатологического обследования лесных насаждений за

август 20 17 г.

Субъект Российской Федерации

Томенская область

Лесничество (лесопарк)

Абатское

Участковое лесничество

Баладрское

Урочище (лесная дача)

Лесной участок №

9

1	2	3	4	5	6	7	Таксационная характеристика лесного насаждения										Распределение деревьев по категориям состояния, % от запаса										33	34	35							
							8	9	10	11	12	13	14	15	16	17	18	19	20	21	22	23	24	25	26	27				28	29	30	31	32	33	34
Номер квартала	Номер выдела	Площадь выдела, га	Целевое назначение лесов**	Категория защитных лесов***	Номер лесопатологического выдела	Площадь лесопатологического выдела, га	состав	порода	возраст	средняя высота, м	средний диаметр, см	тип леса	полнота	бонитет	запас, куб/га	Число деревьев на пробе*	без признаков ослабления	ослабленные	сильно ослабленные	усыхающие	свежий сухостой	старый сухостой	свежий ветровал	старый ветровал	свежий бурелом	старый бурелом	аварийные деревья	Признаки повреждения деревьев	Доля повреждённых деревьев, %	Причины ослабления, повреждения	Подлежит рубке, %	вид	площадь, га	Средневзвешенная КС		
62	6	0,4	Э				7Б3ОС	Б	5	3	2	РТ	0,5	2	5	68	18	19	20	21	22	23	24	25	26	27	28	29	30	31	32	33	34	35		
По насаждению								ОС								29	1	2										401	3	121				1,0		
По насаждению								Б	65	22	26	РТ	0,3	2	80	98	2	97	3										401	2	121				1,0	
По насаждению								ОС								98	2	98	2										401	2	121				1,0	
По насаждению								Б	75	24	30	РТ	0,4	2	120	79	1	401	1	121									401	1	121				1,0	
По насаждению								ОС								19	1	401	5	121									401	5	121				1,1	
По насаждению								Б	75	23	26	РТ	0,8	2	230	98	2	401	2	121									401	2	121				1,0	
По насаждению								ОС								99	1	401	1	121										401	1	121				1,0
По насаждению								Б								99	1	401	1	121										401	1	121				1,0
По насаждению								Б	75	24	28	РТ	0,3	2	90	99	1	401	1	121										401	1	121				1,0
По насаждению								Б	85	24	36	РТ	0,7	2	210	59	1	401	2	121										401	2	121				1,0
По насаждению								ОС								39	1	401	3	121										401	3	121				1,0
По насаждению								Б								98	2	401	2	121										401	2	121				1,0
По насаждению								ОС								98	2	401	2	121										401	2	121				1,0
По насаждению								Б	75	24	32	РТ	0,6	2	170	49	1	401	1	121										401	1	121				1,0

1	2	3	4	5	6	7	8	9	10	11	12	13	14	15	16	17	18	19	20	21	22	23	24	25	26	27	28	29	30	31	32	33	34	35																	
								Б									18	2										401	10	121				1.1																	
								ОС									30													0	121				1.0																
								ОС																																											
По насаждению																		97	3																									401	3	121				1.0	
62	53	2.7	Э				6Б3Б1ОС+ОС	Б	75	24	34	РТ	0.6	2	170		60													0	121				1.0																
								Б									29	1											401	3	121				1.0																
								ОС									10													0	121				1.0																
								ОС																																											
По насаждению																		99	1																									401	1	121				1.0	
62	2	0.5	Э				6ОС4Б	ОС	25	12	10	РТ	0.7	2	90		57	3											401	5	121				1.1																
								Б									39	1											401	3	121				1.0																
По насаждению																		96	4																									401	4	121				1.0	
62	4	4.9	Э				10Б+Б+ОС	Б	75	24	28	ОСЗЛ	0.5	2	150		99	1											401	1	121				1.0																
								Б																																											
								ОС																																											
По насаждению																		99	1																									401	1	121				1.0	
62	15	4.7	Э				10Б	Б	55	21	22	ОСЗЛ	0.7	2	180		97	3											401	3	121				1.0																
По насаждению																		97	3																										401	3	121				1.0
62	24	0.7	Э				10Б	Б	65	20	22	ОСЗЛ	0.7	3	160		98	2											401	2	121				1.0																
По насаждению																		98	2																										401	2	121				1.0
62	28	2.1	Э				7Б3ОС+ОС	Б	80	24	38	РТ	0.4	2	120		70													0	121				1.0																
								ОС									30													0	121				1.0																
								ОС																																											
По насаждению																		100																											0	121				1.0	
62	2	0.5	Э				6ОС4Б	ОС	25	12	10	РТ	0.7	2	90		58	2											401	3	121				1.0																
								Б									37	3											401	8	121				1.1																
По насаждению																		95	5																									401	5	121				1.1	
62	44	2.8	Э				9Б1ОС+Б	Б	65	22	26	ОСЗЛ	0.7	2	190		88	2											401	2	121				1.0																
								ОС									9	1											401	10	121				1.1																
								Б																																											
По насаждению																		97	3																									401	3	121				1.0	
62	14	1.7	Э				8Б2ОС+Б	Б	65	24	26	ОСЗЛ	0.6	2	170		79	1											401	1	121				1.0																
								ОС									19	1											401	5	121				1.1																
								Б																																											
По насаждению																		98	2																									401	2	121				1.0	
62	69	2.4	Э				8Б2Б	Б	65	21	28	РТ	0.3	2	70		79	1											401	1	121				1.0																
								Б									18	2											401	10	121				1.1																
По насаждению																		97	3																									401	3	121				1.0	
62	88	4.2	Э				10Б	Б	55	23	24	РТ	0.7	1	200		98	2											401	2	121				1.0																
По насаждению																		98	2																									401	2	121				1.0	
62	89	3.2	Э				8Б2ОС	Б	55	23	26	РТ	0.8	1	230		79	1											401	1	121				1.0																
								ОС									19	1											401	5	121				1.1																
По насаждению																		98	2																									401	2	121				1.0	
62	27	2.2	Э				10Б	Б	75	21	24	РТ	0.5	3	130		100													0	121				1.0																
По насаждению																		100																											0	121				1.0	
62	43	0.6	Э				10Б+ОС	Б	65	22	22	РТ	0.7	2	190		100													0	121				1.0																

1	2	3	4	5	6	7	8	9	10	11	12	13	14	15	16	17	18	19	20	21	22	23	24	25	26	27	28	29	30	31	32	33	34	35		
								ОС																												
По насаждению																		100													0	121				1.0
62	126	0.1	Э				10Б+Б	Б	55	20	22	РТ	0.4	2	90		100												0	121				1.0		
								Б																												
По насаждению																		100													0	121				1.0
67	3	0.6	Э				7ОСЗБ	ОС	20	12	10	РТ	0.6	1	80		68	2										401	3	121			1.0			
								Б									28	2										401	7	121			1.1			
По насаждению																	96	4												401	4	121			1.0	
67	6	12	Э				6ОС4Б+ОС+Б	ОС	65	24	30	РТ	0.6	2	210		59	1										401	2	121			1.0			
								Б									40												0	121			1.0			
								ОС																												
								Б																												
По насаждению																	99	1													401	1	121			1.0
67	12	21.9	Э				6Б2Б2ОС+ОС	Б	65	23	26	РТ	0.6	2	170		59	1										401	2	121			1.0			
								Б									20												0	121			1.0			
								ОС									20												0	121			1.0			
								ОС																												
По насаждению																	99	1													401	1	121			1.0
67	20	44.1	Э				7ОСЗБ	ОС	35	15	16	РТ	0.5	2	90		67	3										401	4	121			1.0			
								Б									28	2										401	7	121			1.1			
По насаждению																	95	5													401	5	121			1.1
67	15	2.9	Э				5Б3Б2ОС+Б	Б	75	23	28	РТ	0.4	2	100		50												0	121			1.0			
								Б									30												0	121			1.0			
								ОС									19	1										401	5	121			1.1			
								Б																												
По насаждению																	99	1													401	1	121			1.0
67	17	1.4	Э				8Б2ОС	Б	55	21	22	РТ	0.7	2	180		79	1										401	1	121			1.0			
								ОС									19	1										401	5	121			1.1			
По насаждению																	98	2													401	2	121			1.0
67	19	0.5	Э				10Б	Б	55	20	22	ОСЗЛ	0.6	2	140		99	1										401	1	121			1.0			
По насаждению																	99	1													401	1	121			1.0
67	21	0.8	Э				7Б3ОС	Б	20	10	12	РТ	0.4	2	30		67	3										401	4	121			1.0			
								ОС									28	2										401	7	121			1.1			
По насаждению																	95	5													401	5	121			1.1
67	27	2.9	Э				5Б5ОС	Б	15	7	8	РТ	0.8	2	40		48	2										401	4	121			1.0			
								ОС									48	2										401	4	121			1.0			
По насаждению																	96	4													401	4	121			1.0
67	35	16.5	Э				7Б2Б1ОС+ОС	Б	75	22	26	РТ	0.6	2	160		70												0	121			1.0			
								Б									20												0	121			1.0			
								ОС									10												0	121			1.0			
								ОС																												
По насаждению																	100															0	121			1.0
67	36	32.8	Э				7Б3Б+ОС	Б	75	21	26	ОСЗЛ	0.7	3	160		70												0	121			1.0			
								Б									30												0	121			1.0			
								ОС																												
По насаждению																	100															0	121			1.0
68	6	7.9	Э				6Б4ОС	Б	45	18	22	РТ	0.3	2	60		58	2										401	3	121			1.0			

1	2	3	4	5	6	7	8	9	10	11	12	13	14	15	16	17	18	19	20	21	22	23	24	25	26	27	28	29	30	31	32	33	34	35					
								ОС									40												0	121					1.0				
По насаждению																	98	2											401	2	121					1.0			
68	16	5.9	Э				6ОСЗБ1Б	ОС	65	24	30	РТ	0.6	2	220		58	2										401	3	121				1.0					
								Б									30												0	121					1.0				
								Б									9	1										401	10	121					1.1				
По насаждению																	97	3											401	3	121					1.0			
68	15	4.9	Э				6ОСЗБ1Б	ОС	65	24	30	РТ	0.4	2	150		60												0	121					1.0				
								Б									30												0	121					1.0				
								Б									10												0	121					1.0				
По насаждению																	100													0	121					1.0			
68	26	13.3	Э				9Б1ОС+Б+ОС	Б	75	23	28	РТ	0.5	2	150		90												0	121					1.0				
								ОС									10												0	121					1.0				
								Б																															
								ОС																															
По насаждению																	100														0	121					1.0		
68	48	0.9	Э				9Б1ОС	Б	55	21	26	РТ	0.5	2	130		88	2										401	2	121					1.0				
								ОС									9	1											401	10	121					1.1			
По насаждению																	97	3													401	3	121					1.0	
68	2	4.3	Э				6Б2Б2ОС+Б	Б	75	22	26	ОСЗЛ	0.6	2	150		60												0	121					1.0				
								Б									18	2										401	10	121					1.1				
								ОС									20												0	121					1.0				
								Б																															
По насаждению																	98	2													401	2	121					1.0	
68	10	3.3	Э				9Б1ОС+Б	Б	75	23	28	РТ	0.6	2	170		90												0	121					1.0				
								ОС									10												0	121					1.0				
								Б																															
По насаждению																	100															0	121					1.0	
68	21	1.8	З	132			10Б+ОС+Б	Б	75	22	26	РТ	0.5	2	140		100												0	121					1.0				
								ОС																															
								Б																															
По насаждению																	100															0	121					1.0	
68	22	0.6	З	132			10Б+Б+ОС	Б	75	22	26	РТ	0.6	2	160		100												0	121					1.0				
								Б																															
								ОС																															
								ОС																															
По насаждению																	100															0	121					1.0	
68	29	0.8	З	132			10Б+Б+ОС+ОС	Б	85	24	30	РТ	0.7	2	210		100												0	121					1.0				
								Б																															
								ОС																															
								ОС																															
По насаждению																	100															0	121					1.0	
69	2	1.3	Э				10Б	Б	65	24	26	РТ	0.7	2	210		99	1										401	1	121					1.0				
По насаждению																	99	1														401	1	121					1.0

1	2	3	4	5	6	7	8	9	10	11	12	13	14	15	16	17	18	19	20	21	22	23	24	25	26	27	28	29	30	31	32	33	34	35																	
69	4	3.2	Э				9Б1ОС+Б	Б	65	22	26	РТ	0.5	2	140		90												0	121				1.0																	
								ОС									10												0	121				1.0																	
								Б																																											
По насаждению																		100																										0	121				1.0		
69	5	2.8	З	132			9Б1ОС+Б	Б	65	22	26	РТ	0.5	2	140		89	1										401	1	121				1.0																	
								ОС									10													0	121				1.0																
								Б																																											
По насаждению																		99	1																									401	1	121				1.0	
69	9	0.3	З	132			8Б2Б	Б	65	22	26	РТ	0.3	2	80		79	1											401	1	121				1.0																
								Б									20													0	121				1.0																
По насаждению																		99	1																									401	1	121				1.0	
69	13	12.4	Э				8Б2Б	Б	65	22	26	РТ	0.3	2	80		80													0	121				1.0																
								Б									20													0	121				1.0																
По насаждению																		100																											0	121				1.0	
69	30	36.2	Э				9Б1ОС+Б	Б	65	24	26	ОСЛБ	0.7	2	210		90													0	121				1.0																
								ОС									10													0	121				1.0																
								Б																																											
По насаждению																		100																											0	121				1.0	
69	6	1	З	132			10Б+Б+ОС	Б	65	23	28	РТ	0.5	2	150		99	1											401	1	121				1.0																
								Б																																											
								ОС																																											
По насаждению																		99	1																									401	1	121				1.0	
69	11	0.6	З	132			7Б3ОС	Б	65	21	24	РТ	0.6	2	150		70													0	121				1.0																
								ОС									30													0	121				1.0																
По насаждению																		100																											0	121				1.0	
69	15	1.6	З	132			10Б	Б	75	24	32	РТ	0.5	2	150		100													0	121				1.0																
По насаждению																		100																											0	121				1.0	
69	16	3.8	Э				10Б+Б	Б	75	24	32	РТ	0.5	2	150		100													0	121				1.0																
								Б																																											
По насаждению																		100																											0	121				1.0	
69	19	18.9	Э				10Б+Б	Б	75	24	30	РТ	0.6	2	180		100													0	121				1.0																
								Б																																											
По насаждению																		100																											0	121				1.0	
69	24	7.2	Э				7Б2Б1ОС	Б	75	23	28	РТ	0.5	2	140		70													0	121				1.0																
								Б									19	1											401	5	121				1.1																
								ОС									10													0	121				1.0																
По насаждению																		99	1																									401	1	121				1.0	
69	35	3.9	Э				10Б+Б+Б	Б	65	24	28	РТ	0.6	2	180		99	1											401	1	121				1.0																
								Б																																											
								Б																																											
По насаждению																		99	1																									401	1	121				1.0	
69	40	11.4	Э				10Б	Б	65	23	26	ОСЛБ	0.7	2	200		99	1											401	1	121				1.0																
По насаждению																		99	1																										401	1	121				1.0
69	45	3.5	Э				10Б+ОС	Б	75	24	26	РТ	0.6	2	180		100													0	121				1.0																
								ОС																																											
По насаждению																		100																											0	121				1.0	
69	50	4.9	Э				6Б4ОС	Б	25	11	8	ОСЗЛ	0.6	2	50		58	2											401	3	121				1.0																

1	2	3	4	5	6	7	8	9	10	11	12	13	14	15	16	17	18	19	20	21	22	23	24	25	26	27	28	29	30	31	32	33	34	35	
								ОС									39	1										401	3	121					1.0
По насаждению																	97	3										401	3	121					1.0
69	49	1.1	Э				10ОС+Б	ОС	35	17	18	РТ	0.8	1	170		98	2									401	2	121					1.0	
								Б																											
По насаждению																	98	2										401	2	121					1.0
69	54	0.4	Э				10Б+ОС	Б	45	18	22	РТ	0.6	2	110		99	1									401	1	121					1.0	
								ОС																											
По насаждению																	99	1										401	1	121					1.0
69	55	0.5	Э				9Б1Б	Б	75	24	28	РТ	0.6	2	180		90											0	121					1.0	
								Б									9	1									401	10	121						1.1
По насаждению																	99	1										401	1	121					1.0


* учитывается 100 % деревьев по ходовой линии

** Целевое назначение лесов: Э- Эксплуатационные; З- защитные

*** расшифровка сокращённых названий категорий защитных лесов приведена ниже

Исполнители работ по проведению лесопатологического обследования:

Инженер-лесопатолог 2 категории отдела ЗЛ и ГЛПМ Филиала ФБУ «Рослесозащита» - «ЦЗЛ Тюменской области»  Д. А. Смолин

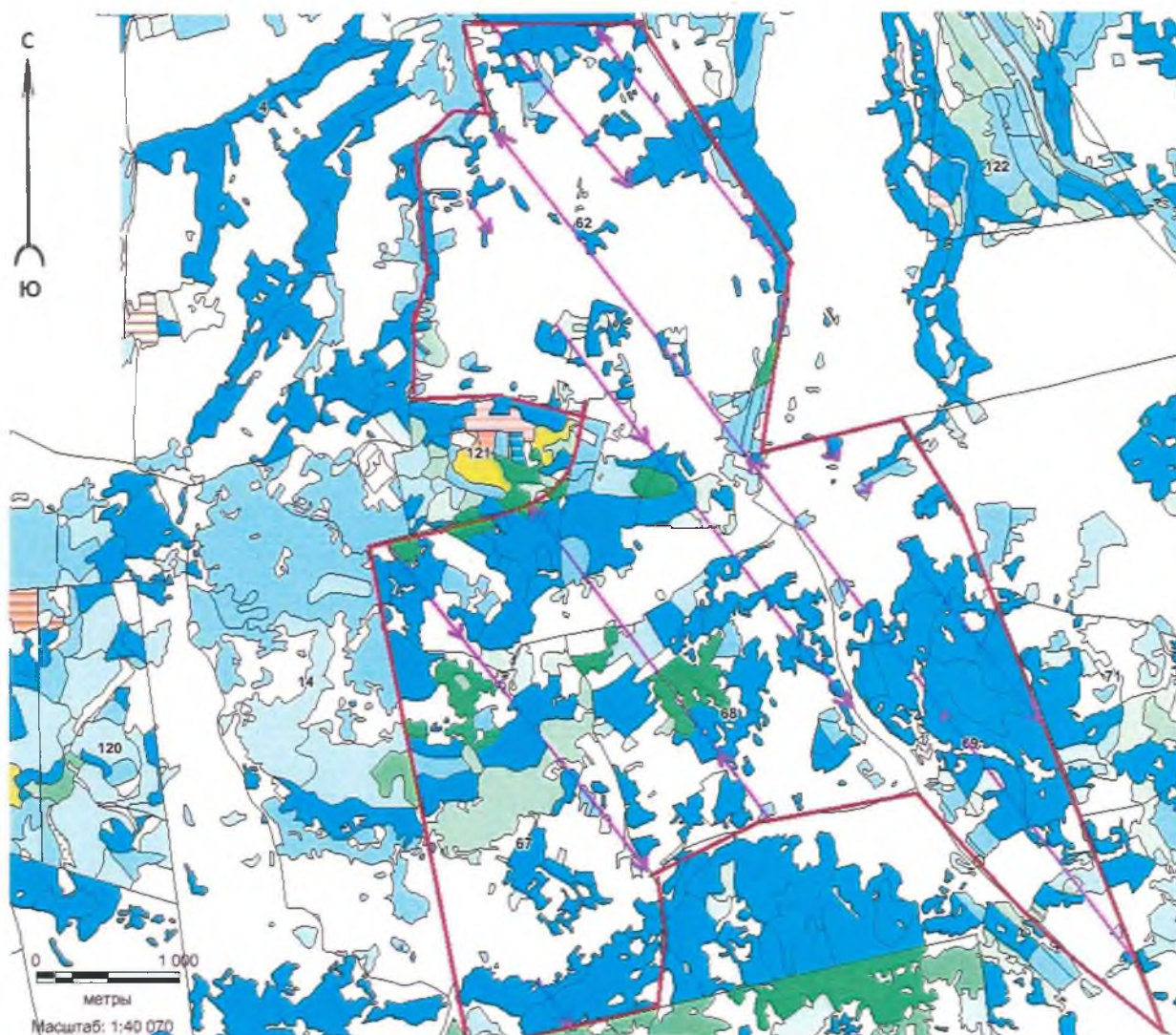
Инженер-лесопатолог 2 категории отдела ЗЛ и ГЛПМ Филиала ФБУ «Рослесозащита» - «ЦЗЛ Тюменской области»  Н. А. Варнашов

Дата составления документа 16.10.2017 г. телефон 8(3452) 43-31-77

Сокращённые наименования категорий защитных лесов и их расшифровка	
100	Леса, расположенные на особо охраняемых природных территориях
120	Леса, расположенные в водоохраных зонах
130	Леса, выполняющие функции защиты природных и иных объектов
131	леса, расположенные в первом и втором поясах зон санитарной охраны источников питьевого и хозяйственно-бытового водоснабжения
132	защитные полосы лесов, расположенные вдоль железнодорожных путей общего пользования, федеральных автомобильных дорог общего пользования, автомобильных дорог общего пользования, находящихся в собственности субъектов Российской Федерации
133	зеленые зоны
134	лесопарковые зоны
135	городские леса
136	леса, расположенные в первой, второй и третьей зонах округов санитарной (горно-санитарной) охраны лечебно-оздоровительных местностей и курортов
140	Ценные леса
141	государственные защитные лесные полосы
142	противозрозионные леса
143	леса, расположенные в пустынных, полупустынных, лесостепных, лесотундровых зонах, степях, горах
144	леса, имеющие научное или историческое значение
145	орехово-промысловые зоны
146	лесные плодовые насаждения
147	ленточные боры
148	запретные полосы лесов, расположенные вдоль водных объектов
149	нерестоохранные полосы лесов

Схематический план лесного участка № 9

Абатского лесничества




Условные обозначения:

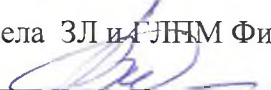


- ходовая линия с направлением маршрутного хода



- граница группы выделов (лесного участка)

Инженер-лесопатолог 2 категории отдела ЗЛ и ГЛПМ Филиала ФБУ «Рослесозащита» -
«ЦЗЛ Тюменской области»  Д.А.Смолин

Инженер-лесопатолог 2 категории отдела ЗЛ и ГЛПМ Филиала ФБУ «Рослесозащита» -
«ЦЗЛ Тюменской области»  Н.А.Варнашов

Дата составления документа «16» октября 2017 г. Телефон 8(3452)43-31-77

Результаты проведения лесопатологического обследования лесных насаждений за

август 20 17 г.

Субъект Российской Федерации

Тюменская область

Лесничество (лесопарк)

Абатское

Участковое лесничество

Балаирское

Урочище (лесная дача)

Лесной участок №

10

1	2	3	4	5	6	7	Таксационная характеристика лесного насаждения										Распределение деревьев по категориям состояния, % от запаса											Назначенные мероприятия								
							8	9	10	11	12	13	14	15	16	17	18	19	20	21	22	23	24	25	26	27	28	29	30	31	32	33	34	35		
Номер квартала	Номер выдела	Площадь выдела, га	Целевое назначение лесов**	Категория защитных лесов***	Номер лесопатологического выдела	Площадь лесопатологического выдела, га	состав	порода	возраст	средняя высота, м	средний диаметр, см	тип леса	полнота	бонитет	запас, куб/га	Число деревьев на пробе*	без признаков ослабления	ослабленные	сильно ослабленные	усыхающие	свежий сухой	старый сухой	свежий ветровал	старый ветровал	свежий бурелом	старый бурелом	аварийные деревья	Признаки повреждения деревьев	Доля повреждённых деревьев, %	Причины ослабления, повреждения	Подлежит рубке, %	ид	площадь, га	Средневзвешенная КС		
95	40	3.6	Э				9Б1ОС	Б	75	21	28	ОСЗЛ	0.3	3	70	90													0	121				1.0		
По насаждению								ОС								10													0	121				1.0		
По насаждению																100														0	121				1.0	
95	1	4.6	Э				8Б2ОС+Б	Б	75	22	26	ОСЗЛ	0.6	2	160	79	1											401	1	121				1.0		
По насаждению								ОС								20														0	121				1.0	
По насаждению								Б								99	1												401	1	121				1.0	
95	2	7.7	Э				10Б+ОС+Б	Б	75	20	26	ОСЗЛ	0.6	3	140	98	2											401	2	121				1.0		
По насаждению								ОС																												
По насаждению								Б								98	2												401	2	121					1.0
95	5	2.3	Э	132			8Б2ОС	Б	75	22	26	ОСЗЛ	0.6	2	160	80												0	121					1.0		
По насаждению								ОС								20														0	121					1.0
По насаждению																100														0	121					1.0
95	6	1.2	Э	132			8Б2ОС	Б	75	22	26	ОСЗЛ	0.6	2	160	79	1											401	1	121					1.0	
По насаждению								ОС								20														0	121					1.0
По насаждению																99	1												401	1	121					1.0
95	7	4.7	Э				5Б3Б2ОС	Б	75	22	26	ОСЗЛ	0.6	2	150	50												0	121					1.0		
По насаждению								Б								29	1												401	3	121					1.0
По насаждению								ОС								19	1												401	5	121					1.1
По насаждению																98	2												401	2	121					1.0
95	14	4.7	Э				7Б3Б	Б	75	20	26	ОСЗЛ	0.7	3	150	70												0	121					1.0		
По насаждению								Б								30														0	121					1.0
По насаждению																100														0	121					1.0
95	11	0.3	Э	132			5Б3Б2ОС	Б	75	22	26	ОСЗЛ	0.5	2	130	50												0	121					1.0		

1	2	3	4	5	6	7	8	9	10	11	12	13	14	15	16	17	18	19	20	21	22	23	24	25	26	27	28	29	30	31	32	33	34	35		
								Б									29	1										401	3	121				1.0		
								ОС									20													0	121			1.0		
По насаждению																	99	1										401	1	121				1.0		
95	12	2.6	3	132			10Б+ОС	Б	65	20	22	ОСЗЛ	0.6	3	140		98	2									401	2	121				1.0			
								ОС																												
По насаждению																		98	2										401	2	121				1.0	
95	18	2.3	3	132			8Б2ОС+Б+ОС+Б	Б	75	23	26	ОСЗЛ	0.6	2	170		80												0	121			1.0			
								ОС									20												0	121			1.0			
								Б																												
								ОС																												
								Б																												
По насаждению																		100												0	121				1.0	
95	17	0.9	3	132			8Б2ОС+Б+ОС+Б	Б	75	23	26	ОСЗЛ	0.6	2	170		80												0	121			1.0			
								ОС									20												0	121			1.0			
								Б																												
								ОС																												
								Б																												
По насаждению																		100												0	121				1.0	
95	28	3	3	132			8Б2ОС	Б	75	22	26	РТ	0.7	2	190		80												0	121			1.0			
								ОС									19	1										401	5	121			1.1			
По насаждению																		99	1											401	1	121			1.0	
95	27	1.5	3	132			8Б2ОС	Б	75	22	26	РТ	0.7	2	190		80												0	121			1.0			
								ОС									20												0	121			1.0			
По насаждению																		100													0	121			1.0	
95	21	10.4	Э				10Б+Б+ОС	Б	65	20	24	ОСЗЛ	0.7	3	160		99	1										401	1	121			1.0			
								Б																												
								ОС																												
По насаждению																		99	1											401	1	121			1.0	
95	26	5.3	Э				10Б+ОС	Б	65	22	26	ОСЗЛ	0.7	2	190		98	2										401	2	121			1.0			
								ОС																												
По насаждению																		98	2											401	2	121			1.0	
95	31	3.7	Э				10Б	Б	10	4	4	РТ	0.4	3	10		96	4										401	4	121			1.0			
По насаждению																		96	4												401	4	121			1.0
95	36	4	Э				10Б+ОС+Б	Б	75	21	26	ОСЗЛ	0.7	3	180		99	1										401	1	121			1.0			
								ОС																												
								Б																												
По насаждению																		99	1											401	1	121			1.0	
95	38	6.8	Э				10Б+Б	Б	75	23	26	ОСЗЛ	0.6	2	170		99	1										401	1	121			1.0			
								Б																												
По насаждению																		99	1											401	1	121			1.0	


* учитывается 100 % деревьев по ходовой линии

** Целевое назначение лесов: Э- Эксплуатационные; 3- защитные

*** расшифровка сокращённых названий категорий защитных лесов приведена ниже

Исполнители работ по проведению лесопатологического обследования:

Инженер-лесопатолог 2 категории отдела ЗЛ и ГЛПМ Филиала ФБУ «Рослесозащита» - «ЦЗЛ Тюменской области»



Д. А. Смолин

Инженер-лесопатолог 2 категории отдела ЗЛ и ГЛПМ Филиала ФБУ «Рослесозащита» - «ЦЗЛ Тюменской области»

Н. А. Варнашов

Дата составления документа

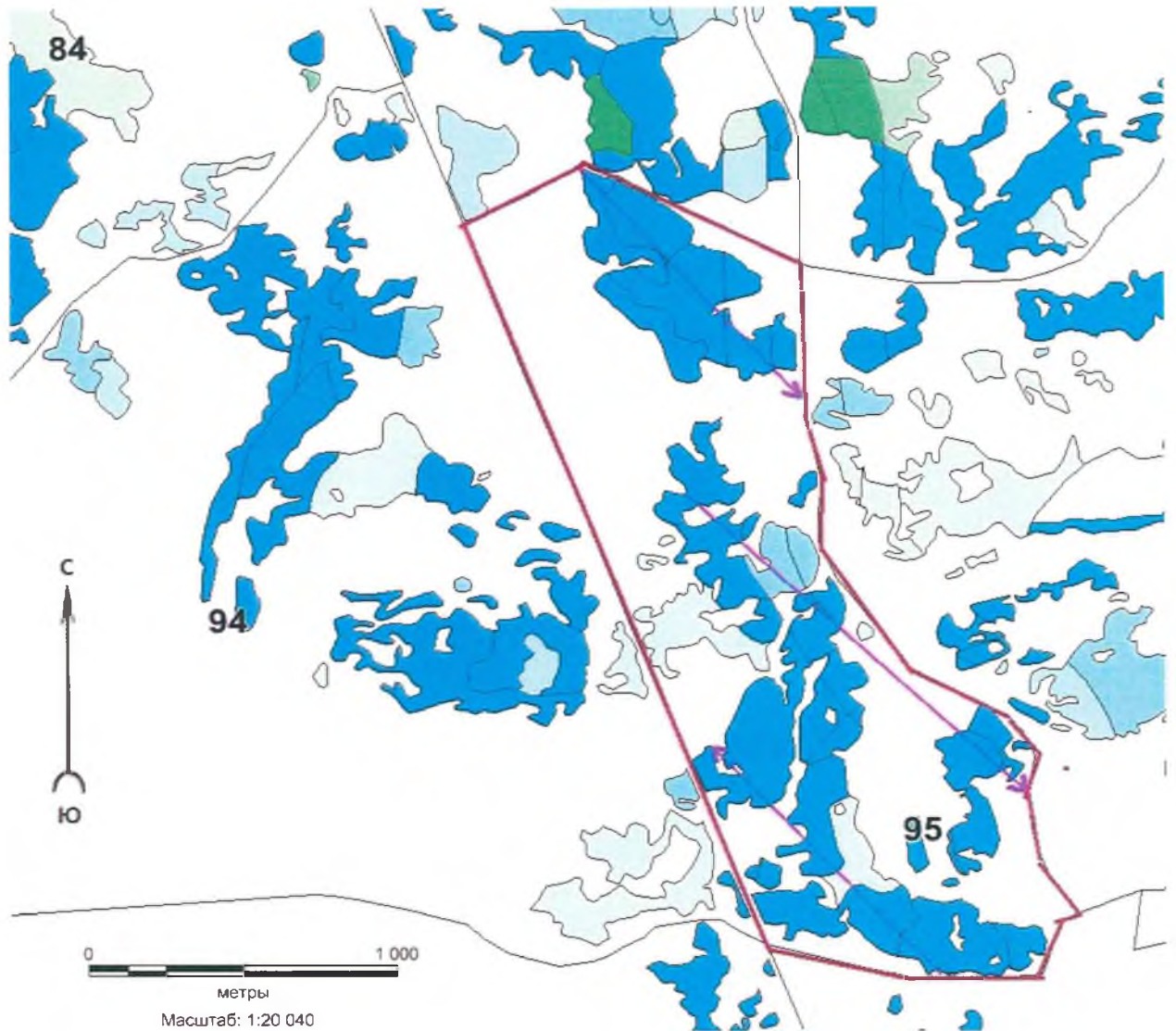
16.10.2017 г.

телефон 8(3452) 43-31-77

Сокращённые наименования категорий защитных лесов и их расшифровка	
100	Леса, расположенные на особо охраняемых природных территориях
120	Леса, расположенные в водоохраных зонах
130	Леса, выполняющие функции защиты природных и иных объектов
131	леса, расположенные в первом и втором поясах зон санитарной охраны источников питьевого и хозяйственно-бытового водоснабжения
132	защитные полосы лесов, расположенные вдоль железнодорожных путей общего пользования, федеральных автомобильных дорог общего пользования, автомобильных дорог общего пользования, находящихся в собственности субъектов Российской Федерации
133	зеленые зоны
134	лесопарковые зоны
135	городские леса
136	леса, расположенные в первой, второй и третьей зонах округов санитарной (горно-санитарной) охраны лечебно-оздоровительных местностей и курортов
140	Ценные леса
141	государственные защитные лесные полосы
142	противозрсионные леса
143	леса, расположенные в пустынных, полупустынных, лесостепных, лесотундровых зонах, степях, горах
144	леса, имеющие научное или историческое значение
145	орехово-промысловые зоны
146	лесные плодовые насаждения
147	ленточные боры
148	запретные полосы лесов, расположенные вдоль водных объектов
149	нерестоохранные полосы лесов

Схематический план лесного участка № 10

Абатского лесничества



Условные обозначения:

- - ходовая линия с направлением маршрутного хода
- - граница группы выделов (лесного участка)

Инженер-лесопатолог 2 категории отдела ЗЛ и ГЛПМ Филиала ФБУ «Рослесозащита» - «ЦЗЛ Тюменской области» _____ Д.А.Смолин

Инженер-лесопатолог 2 категории отдела ЗЛ и ГЛПМ Филиала ФБУ «Рослесозащита» - «ЦЗЛ Тюменской области» _____ Н.А.Варнашов

Дата составления документа «16» октября 2017 г. Телефон 8(3452)43-31-77