

УТВЕРЖДАЮ:
Директор Департамента
лесного комплекса Тюменской
области

В.В. Артановский



Дата

10.10.2014

**Акт
лесопатологического обследования № 17**

лесных насаждений

Абатского

лесничества (лесопарка)

Тюменская область

(субъект Российской Федерации)

Способ лесопатологического обследования:

1. Визуальный

2. Инструментальный

Место проведения

Участковое лесничество	Урочище (дача)	Квартал (кварталы)	Выдел (выделы)	Площадь, га
Балаирское		29	42	45,7

Лесопатологическое обследование проведено на общей площади

10,00

га.



2. Инструментальное обследование лесного участка.

2.1. Фактическая таксационная характеристика лесного насаждения

соответствует (не соответствует)

таксационному описанию (нужное подчеркнуть).

Причины несоответствия:

Ведомость лесных участков с выявленными несоответствиями таксационным описаниям приведена в приложении 1 к настоящему Акту.

2.2. Состояние насаждений: **с нарушенной устойчивостью**

с утраченной устойчивостью

причины повреждения:

Устойчивый низовой пожар 4-10 летней давности средней интенсивности

заселено (отработано) стволовыми вредителями

Вид вредителя	Порода	Встречаемость (% заселенных деревьев)	Степень заселения (слабая, средняя, сильная)
-	-	-	-

повреждено огнем

Вид пожара	Порода	Состояние корневых лап		Состояние корневой шейки		Подсушивание луба	
		% поврежденных огнём корней	% деревьев с данным повреждением	ожог корневой шейки по окружности (1/4; 2/4; 3/4; более 3/4)	% деревьев с данным повреждением	по окружности (1/4; 2/4; 3/4; более 3/4)	% деревьев с данным повреждением
867	Б			более 3/4	7,5	более 3/4	12,5

заражено болезнями

Вид болезни	Порода	Встречаемость (% пораженных деревьев)	Степень поражения лесного насаждения (слабая, средняя, сильная)
-	-	-	-

2.3. Выборке подлежит 12,5 % деревьев

в том числе:

ослабленных _____ % (причины назначения) _____ ;
 сильно ослабленных _____ % (причины назначения) _____ ;
 усыхающих 7,5 % (причины назначения) подсушивание луба более 3/4 окружности ствола
 свежего сухостоя 3,6 %, _____

в том числе: свежего ветровала _____ %;
 свежего бурелома _____ %,
 старого ветровала 1,4 %,
 в том числе: свежего ветровала _____ %;
 старого сухостоя _____ %,
 аварийных _____ %

2.4. Полнота лесного насаждения после уборки деревьев, подлежащих рубке, составит 0,7.
 Критическая полнота для данной категории лесных насаждений составляет 0,3.

ЗАКЛЮЧЕНИЕ

С целью предотвращения негативных процессов или снижения ущерба от их воздействия назначено:

Участковое лесничество	Урочище (дача)	Квартал	Выдел	Площадь выдела, га	вид мероприятия	Площадь мероприятия, га	Порода	запас на выдел, куб.м	Крайние сроки проведения
Балаирское		29	42	45,7	СРВ	10,0	Б	194	2018-2019

Ведомость перечета деревьев, назначенных в рубку, и абрис лесного участка прилагаются (приложение 2 и 3 к Акту)

Меры по обеспечению возобновления: Не требуется

Мероприятия, необходимые для предупреждения повреждения или поражения смежных насаждений:
 за смежными насаждениями установить лесопатологический контроль

Сведения для расчета степени повреждения:

год образования старого сухостоя _____ - _____;

основная причина повреждения древесины _____ пожары прошлых лет _____

Дата проведения обследований 25.09.17

Исполнитель работ по проведению лесопатологического обследования:

ФИО _____ Иванов А.А. _____

Подпись _____ 

Результаты проведения лесопатологического обследования лесных насаждений за

сентябрь
(месяц) 2017 г.

Субъект Российской Федерации Тюменская область Лесничество (лесопарк) Абатское
Участковое лесничество Балайское Урочище (лесная дача) Абатское

№ квартала	№ выдела	Площадь выдела, га	Целевое назначение лесов	Категория защитных лесов	№ мер лесопатологического выдела	Площадь лесопатологического выдела, га	Таксационная характеристика										Распределение запаса насаждения по категориям состояния деревьев, %										Признаки поврежденная деревьев	Доля поврежденных деревьев, %	Причина ослабления, повреждения	Подожит рубке, %	Назначенные мероприятия				
							состав	порода	возраст, лет	средняя высота, м	средний диаметр, см	тип леса	полнота	бонитет	запас, км/га	Число деревьев на пробе, шт.	без признаков ослабления	ослабленные	сильно ослабленные	убыхающие	свежий сухой	старый сухой	свежий ветровал	старый ветровал	свежий дупелом	старый дупелом					аварийные деревья	30	31	32	33
1	2	3	4	5	6	7	8	9	10	11	12	13	14	15	16	17	18	19	20	21	22	23	24	25	26	27	28	29	30	31	32	33	34	площадь, га	вид
29	42	45,7	экспл.			10,0	10	Б	55	20	24	РТ	0,8	2	180	361	61,9	19,1	8,2	6,1	3,4	0,0		1,3			316, 329, 142	12,5	856, 822	10,8			10,0	СРВ	
							10,0	+	Ос							61,9	19,1	8,2	6,1	3,4	0,0		1,3											10,0	

Показатели, не соответствующие таксационному описанию отмечаются "м"

Исполнитель работ по проведению лесопатологического обследования

ФИО Иванов А.А. Подпись Телефон 8(34556)4-13-80
Дата составления документа 25.09.17

Ведомость перечета деревьев назначенных в рубку

ВРЕМЕННАЯ ПРОБНАЯ ПЛОЩАДЬ № _____

Субъект Российской Федерации _____ Тюменская область
Лесничество (лесопарк) _____ Абатское _____ Квартал _____ 29 _____ Выдел _____ 42 _____
Площадь _____ 10,0 _____ га, _____

Номер очага вредных организмов _____ - _____ . Размер пробной площади _____ 0,86 _____ га.

Таксационная характеристика:

тип леса _____ РТ _____ ; состав _____ 10Б+Ос _____ ; возраст _____ 55 _____ ; Бонитет _____ 2 _____ ;
полнота _____ 0,8 _____ ; запас на га _____ 180 _____ ; возобновление _____ не требуется _____

Время и причины ослабления насаждения: лесной пожар 2006 г (устойчивый низовой 4-10 летней давности средней интенсивности), ветровал прошлых лет

Тип очага вредных организмов: эпизодический, хронический (подчеркнуть)

Фаза развития очага вредных организмов: начальная, нарастания численности, собственно вспышка, кризис (подчеркнуть).

Состояние лесного насаждения, намечаемые мероприятия:

Насаждение пройдено устойчивым низовым пожаром 4-10 летней давности средней интенсивности, на участке присутствуют ветровальные деревья, состояние древостоя - неудовлетворительное. Насаждению требуется проведение санитарно-оздоровительных мероприятий (выборочная санитарная рубка).

Исполнитель работ по проведению лесопатологического обследования:

ФИО _____ Иванов А.А. _____

Подпись _____

Дата составления документа _____ 25.09.17 _____

Телефон _____ 8(34556)4-13-80 _____

ВЕДОМОСТЬ ПЕРЕЧЕТА ДЕРЕВЬЕВ

временная пробная площадь . Площадь на пробе 0,86 га

Порода: Береза - разряд высот 3

Ступени толщины см	Количество деревьев по категориям состояния, шт																	Всего деревьев по					
	I			II		III		IV		V			VI			ветровал, бурелом			аварийные деревья			шт.	в т.ч. подлежат рубке, %
			3*			НЗ	3*	НЗ	3	НЗ	3	О	НЗ	3	О	НЗ	3	О					
1	2	3	4	5	6	7	8	9	10	11	12	13	14	15	16	17	18	19	20				
8																			0				
12	8	9		2	6		1												26	26,9			
16	16	19		2	4		2					1							44	15,9			
20	67	12		4	6		3					1							93	10,8			
24	65	11		5	5		3					2							91	11,0			
28	53	13		8	5		4					1							84	11,9			
32	8	7		4	1														20	5,0			
36	1	2																	3	0,0			
40																							
Итого шт	218	73	0	25	27	0	13	0	0	0	0	5	0	0	0	0	0	361					
%	60,4	20,2		6,9	7,5	0,0	3,6	0,0	0,0	0,0	0,0	1,4	0,0	0,0	0	0	0		100,0	12,5			
Запас	96,1	29,7		12,7	9,5		5,3					2,0							155,3				
% от запаса	61,9	19,1		8,2	6,1	0,0	3,4	0,0	0,0	0,0	0,0	1,3	0,0	0,0	0	0	0,0		100,0	10,8			

Порода: Осина - разряд высот 3

Ступени толщины см	Количество деревьев по категориям состояния, шт																	Всего деревьев по					
	I			II		III		IV		V			VI			ветровал бурелом			аварийные деревья			шт.	в т.ч. подлежат рубке, %
			3*			НЗ	3*	НЗ	3	НЗ	3	О	НЗ	3	О	НЗ	3	О					
1	2	3	4	5	6	7	8	9	10	11	12	13	14	15	16	17	18	19	20				
8																			0				
12																			0				
16																			0				
20																			0	#ДЕЛО!			
24																			0	#ДЕЛО!			
28																			0				
32																			0				
36																			0				
40																							
Итого шт	0	0	0	0	0	0	0	0	0	0	0	0	0	0	0	0	0	0	0				
%	#####	#####	#####	#####	#####	#####	#####	#####	#####	#####	#####	#####	#####	#####	#####	#####	#####	#####	#####	#ДЕЛО!			
Запас																			0,00				
% от запаса	#####	#####	#####	#####	#####	#####	#####	#####	#####	#####	#####	#####	#####	#####	#####	#####	#####	#####	#####	#ДЕЛО!			

ВЕДОМОСТЬ ПЕРЕЧЕТА ДЕРЕВЬЕВ

временная пробная площадь . Площадь на пробе 0,86 га

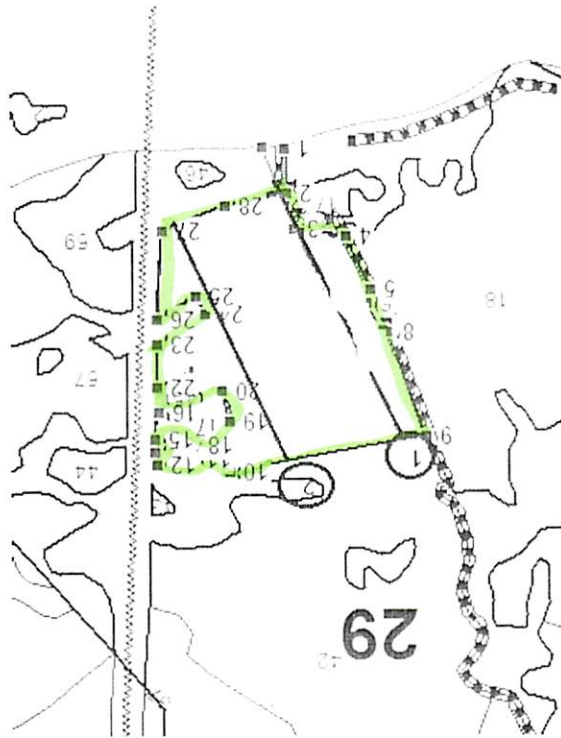
Всего на пробе																				
Итого шт	218	73	0	25	27	0	13	0	0	0	0	5	0	0	0	0	0	361		
%	60,4	20,2	0,0	6,9	7,5	0,0	3,6	0,0	0,0	0,0	0,0	1,4	0,0	0,0	0,0	0,0	0,0	100,0	12,5	
Запас	96,1	29,7	0,0	12,7	9,5	0,0	5,3	0,0	0,0	0,0	0,0	2,0	0,0	0,0	0,0	0,0	0,0	155,3	0,0	
Итого %	61,9	19,1	0,0	8,2	6,1	0,0	3,4	0,0	0,0	0,0	0,0	1,3	0,0	0,0	0,0	0,0	0,0	100,0	10,8	

Приложение 3
к акту лесопатологического обследования

Абрис участка

*Важнейшее условие успешного
картирования - это точность масштаба 1:0,00*

M 1:10000



Ленты (круповой площади) перечета		№ ленты (площадки)		длина, м		ширина, м		радиус, м		площадь, га	
		1	425	10	10					0,43	
		2	425	10	10					0,43	

Номера точек	Координаты	Румбы линий	Длина, м
1-2	NS 56°1 49 796 EW 70°9 25 700	C3	17
2-3	NS 56°1 51 787 EW 70°9 24 736	C3	23
3-4	NS 56°1 53 321 EW 70°9 23 306	Ю3	84
4-5	NS 56°1 53 537 EW 70°9 18 785	C3	37
5-6	NS 56°1 55 679 EW 70°9 15 696	CB	4
6-7	NS 56°1 56 284 EW 70°9 15 926	C3	41
7-8	NS 56°1 57 623 EW 70°9 13 612	Ю3	86
8-9	NS 56°1 57 536 EW 70°9 12 917	C3	32
9-10	NS 56°2 5 359 EW 70°9 11 009	CB	66
10-11	NS 56°2 5 662 EW 70°9 29 664	ЮВ	84
11-12	NS 56°2 4 798 EW 70°9 32 522	CB	67
12-13	NS 56°2 5 359 EW 70°9 35 572	ЮВ	18
13-14	NS 56°2 4 690 EW 70°9 35 536	Ю3	56
14-15	NS 56°2 4 430 EW 70°9 34 646	CB	88
15-16	NS 56°2 4 410 EW 70°9 35 226	ЮВ	5
16-17	NS 56°2 2 767 EW 70°9 35 147	C3	68
17-18	NS 56°2 3 588 EW 70°9 32 677	C3	49

18-19	NS 56°2 3'934 EW 70°9 30'823	ЮЗ	44	61
19-20	NS 56°2 2'767 EW 70°9 29'894	ЮВ	25	45
20-21	NS 56°2 1'727 EW 70°9 30'744	ЮВ	67	50
21-22	NS 56°2 1'122 EW 70°9 33'448	СВ	52	56
22-23	NS 56°2 2'116 EW 70°9 35'381	ЮВ	13	62
23-24	NS 56°2 0'085 EW 70°9 35'226	ЮЗ	43	81
24-25	NS 56°1 58'267 EW 70°9 31'982	ЮВ	39	29
25-26	NS 56°1 57'706 EW 70°9 32'832	СВ	40	63
26-27	NS 56°1 58'742 EW 70°9 35'147	ЮВ	10	125
27-28	NS 56°1 54'116 EW 70°9 35'147	ЮЗ	53	97
28-2	NS 56°1 52'565 EW 70°9 35'148	ЮЗ	65	85

Условные обозначения:



- лента



участок требуют граница обследования



- номера лент

Исполнитель работ по проведению лесопатологического обследования:

ФИО Иванов А.А.

Подпись

Дата составления документа 25.09.17

Телефон 8(34556)4-13-80

Лесничество Абатское лесничество

Уч. лесничество(урочище) Балаирское уч. л-во

квартал 29

Категория защитности ЭКСПЛУАТИРУЕМЫЕ ЛЕСА 2 ГР.

№ выдела	Площадь, га	Состав, подрост, подлесок, почва, рельеф, особенности выдела	Э л я р у м а н т	В о л с а о т а	Д и в и а с м о т т а	К г л р о в и а в в о з з р	Б о н и в и е р р	Тип леса	П о л н о т а	Запас сырья леса, м3	Запас на выделе, м3				Хозяйственные распоряжения						
											На выдел	В т.ч. по сост. пород	Сухостоя	Резерв		Един. дер. воз.	Захламлен. Общий ликвид.				
1	2	3	4	5	6	7	8	9	10	11	12	13	14	15	16	17	18	19	20	21	22

42	45.7	10Б+ОС	1 Б 1 ОС	55	20	24	6	5	2	РТ	0.8	180	8226	8226	3						
						0									0						

ОЗУ: Нет

Подрост: 10ОС (5) 1.5 м, 1 тыс.шт/га, БЛАГОНАДЕЖНЫЙ

Особенности выдела: Высота варьирует, диаметр варьирует, класс пожарной опасности - 4

45.7 Итого по кварталу № 29

8226 0 0 0 0 0

по составляющим породам:

Б 8226

Сумма основных показателей по отчету:

Площадь(га)
45.7Запас(кбм)
8226КОПИЯ
ВЕРНА